

รายงานสถานการณ์น้ำลุ่มน้ำยมและน่าน

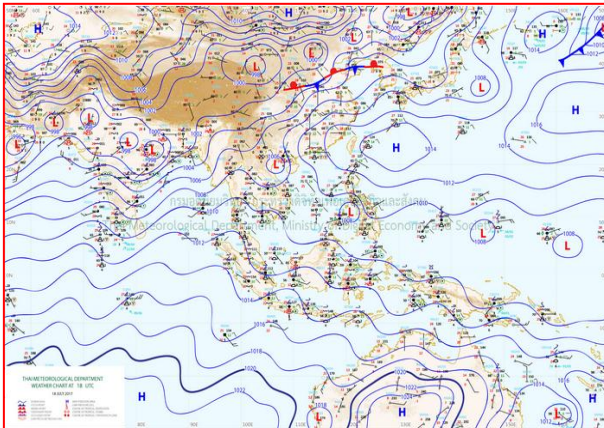
วันที่ 19 กรกฎาคม 2560

1) สภาพภูมิอากาศ

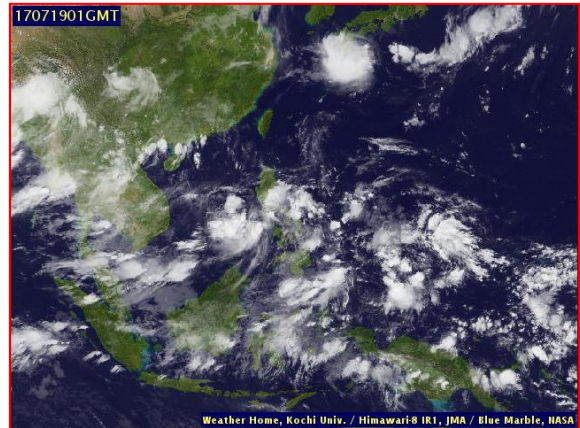
ลักษณะอากาศทั่วไป (ที่มา: กรมอุตุนิยมวิทยา)

พยากรณ์อากาศ 24 ชั่วโมงข้างหน้า ประเทศไทยตอนบนยังคงมีฝนตกและมีฝนตกหนักบางแห่งในบริเวณภาคเหนือ ภาคตะวันออกเฉียงเหนือ และภาคตะวันออก สำหรับบริเวณทะเลอันดามันตอนบนคลื่นสูงประมาณ 2 เมตร ชาวเรือควรเดินเรือด้วยความระมัดระวัง

มีฝนฟ้าคะนอง ร้อยละ 60 ของพื้นที่ และมีฝนตกหนักบางแห่ง บริเวณจังหวัดแม่ฮ่องสอน เชียงใหม่ ตาก กำแพงเพชร พิจิตร พิษณุโลก และเพชรบูรณ์ อุณหภูมิต่ำสุด 23-24 องศาเซลเซียส อุณหภูมิสูงสุด 28-32 องศาเซลเซียส ผลคาดการณ์ปริมาณน้ำฝนล่วงหน้า 1-7 วัน ในช่วงวันที่ 18 ก.ค. มีฝนฟ้าคะนองร้อยละ 60-70 ของพื้นที่ และมีฝนตกหนักบางแห่ง ส่วนในช่วงวันที่ 19-24 ก.ค.มีฝนฟ้าคะนองร้อยละ 40-60 ของพื้นที่ อุณหภูมิต่ำสุด 21-24 องศาเซลเซียส อุณหภูมิสูงสุด 28-33 องศาเซลเซียส



แผนที่อากาศ วันที่ 19 ก.ค. 2560 เวลา 07.00 น.



ภาพถ่ายจากดาวเทียม วันที่ 19 ก.ค. 2560

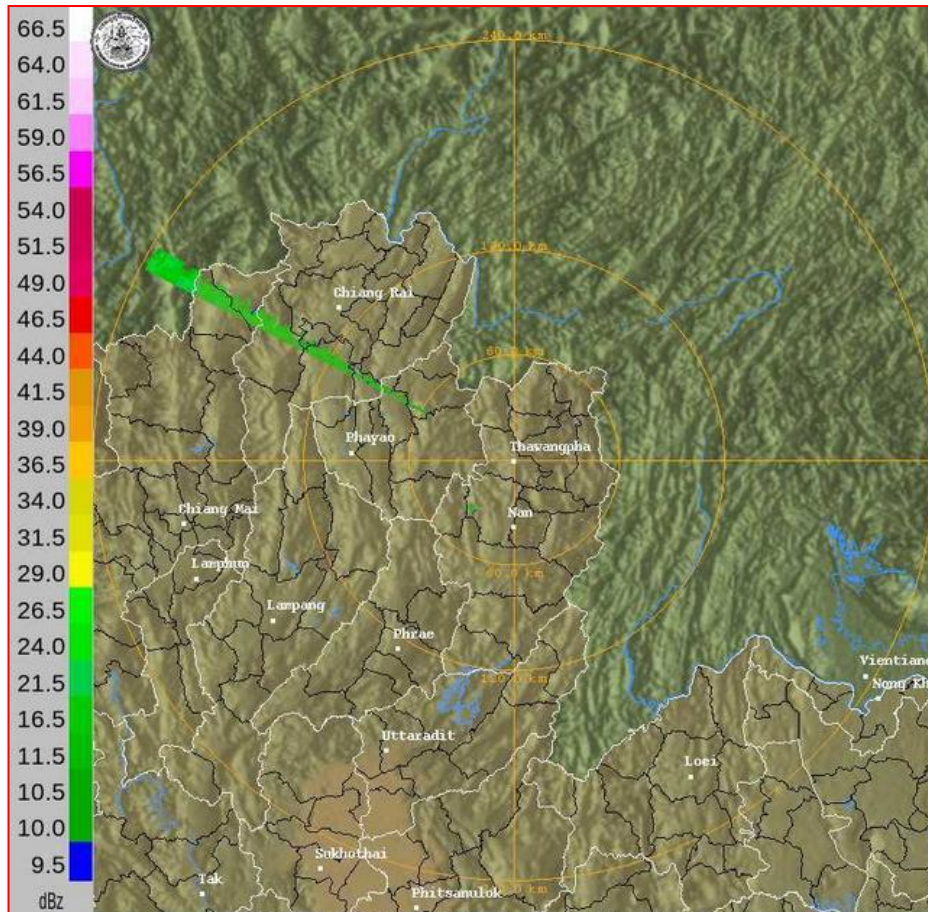
2) สถานการณ์ฝน

จากข้อมูลสถานการณ์ฝนในพื้นที่ลุ่มน้ำยมและน่านของวันที่ 19 กรกฎาคม 2560 จากกรมทรัพยากรน้ำ กรมอุตุนิยมวิทยา กรมชลประทาน และสถาบันสารสนเทศทรัพยากรน้ำและการเกษตร (องค์การมหาชน) พบว่า มีฝนตกเล็กน้อยถึงหนักในบริเวณพื้นที่ จ.แพร่ จ.น่าน จ.อุตรดิตถ์ จ.สุโขทัย จ.พิจิตร และจ.พิษณุโลก มีปริมาณฝน 1.2 – 34.0 มม.

ข้อมูลสถานการณ์ฝนในพื้นที่ลุ่มน้ำยมและน่าน ณ วันที่ 19 กรกฎาคม 2560 เวลา 07.00 น.

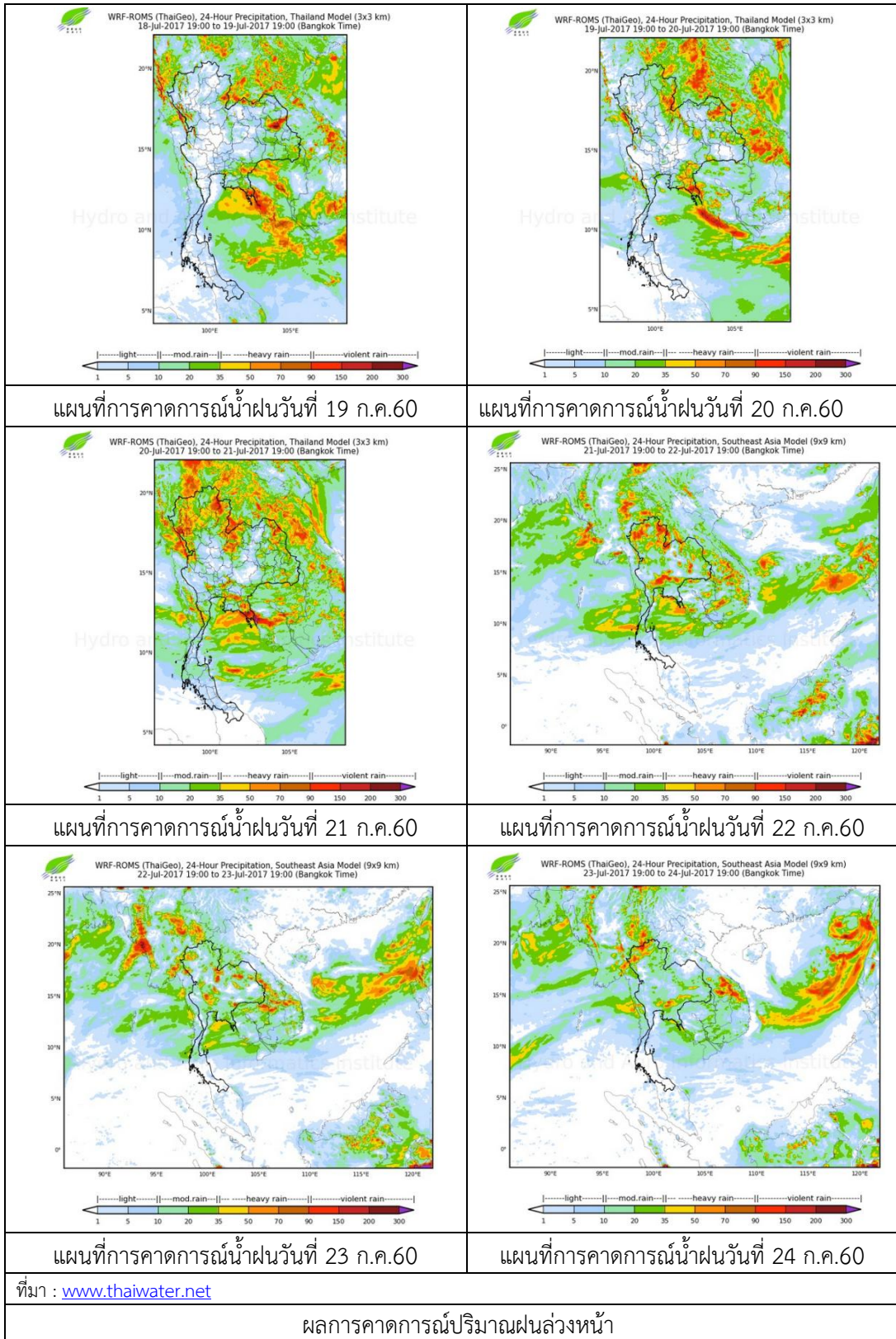
ลำดับ	สถานี	19 ก.ค. 2560
1	อ.เมือง จ.แพร่	1.8
2	อ.สองแคว จ.น่าน	1.4
3	อ.ท่าวังผา จ.น่าน	2.5
4	อ.เมือง จ.อุตรดิตถ์	1.2
5	อ.ลับแล จ.อุตรดิตถ์	3.6
6	อ.ศรีสำโรง จ.สุโขทัย	0.4
7	อ.บางระกำ จ.พิษณุโลก	12.0
8	อ.เนินมะปราง จ.พิษณุโลก	34.0
9	อ.เมือง จ.พิจิตร	6.5

หมายเหตุ “ฝน” คือ ฝนวัดปริมาณไม่ได้ (ต่ำกว่า 0.1 มิลลิเมตร)



ภาพเรดาร์ตรวจอากาศ “น่าน” ณ วันที่ 19 กรกฎาคม 2560 (ที่มา : กรมอุตุนิยมวิทยา)

สถานการณ์น้ำฝน



3) ข้อมูลปริมาณน้ำในลำน้ำ

ปัจจุบันสถานการณ์น้ำในลำน้ำยมอยู่ในเกณฑ์เฝ้าระวังน้ำท่วม ระดับน้ำในลำน้ำยมส่วนใหญ่มีแนวโน้มเพิ่มขึ้น และสถานการณ์น้ำในลำน้ำน่านอยู่ในภาวะปกติ (ระดับน้ำต่ำกว่าระดับตลิ่งต่ำสุด) ระดับน้ำในลำน้ำน่านส่วนใหญ่มีแนวโน้มลดลง

สถานการณ์น้ำท่า (15 – 19 ก.ค. 2560 ที่มา: กรมชลประทาน)

สถานี	แม่น้ำ	อำเภอ	จังหวัด	ระดับตลิ่ง	เสาร์	อาทิตย์	จันทร์	อังคาร	พุธ
				ปริมาณน้ำ (ลบ.ม./วิ.)	15 ก.ค.	16 ก.ค.	17 ก.ค.	18 ก.ค.	19 ก.ค.
Y.14	ยม	ศรีสัชชา ลัย	สุโขทัย	12.00	3.35	3.04	2.93	3.39	4.41
				2,319	189.50	156.00	145.00	193.90	325.50
Y.16	ยม	บางระกำ	พิษณุโลก	7.00	6.15	6.73	6.89	6.99	7.06
				***	154.72	179.16	185.72	189.80	192.60
Y.5	ยม	โพทะเล	พิจิตร	8.25	5.79	6.00	6.03	6.08	6.18
				652	249.66	258.70	259.96	0.85	0.79
N.60	น่าน	ตรอน	อุตรดิตถ์	9.70	1.17	0.85	0.62	143.65	138.22
				2,055	173.86	143.65	123.34	143.65	138.22
N.27A	น่าน	พรหม พิราม	พิษณุโลก	9.17	1.46	1.61	0.96	1.08	1.04
				476	121.92	132.40	89.51	96.97	94.47
N.7A	น่าน	บางมูล นาก	พิจิตร	10.78	4.39	5.14	5.55	5.26	5.03
				1,152	368.81	446.00	489.90	458.72	434.45



สถานีสะพานพระแม่ย่า อ.เมือง จ.สุโขทัย
(ลุ่มน้ำยม)



สถานีสะพานท่าเสา อ.เมือง จ.อุตรดิตถ์
(ลุ่มน้ำน่าน)

ปริมาณน้ำในลำน้ำในพื้นที่ลุ่มน้ำยมและน่าน

4) สรุป

- สถานการณ์น้ำในลุ่มน้ำยมอยู่ในเกณฑ์เฝ้าระวังน้ำท่วม และระดับน้ำในลำน้ำส่วนใหญ่มีแนวโน้มเพิ่มขึ้น
- สถานการณ์น้ำในลุ่มน้ำน่านอยู่ในภาวะปกติ และระดับน้ำในลำน้ำส่วนใหญ่มีแนวโน้มลดลง