



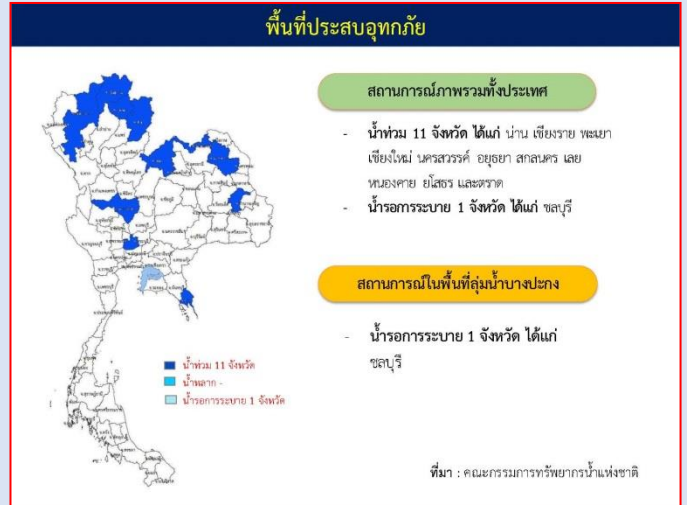
วันที่ 20 กรกฎาคม 2560

สถานการณ์น้ำ

- ลุ่มน้ำบางปะกง สถานการณ์น้ำอยู่ในภาวะปกติ (ระดับน้ำต่ำกว่าระดับตลิ่งต่ำสุด) และระดับน้ำในลำน้ำส่วนใหญ่มีแนวโน้มเพิ่มขึ้น
- ลุ่มน้ำปราจีนบุรี สถานการณ์น้ำอยู่ในภาวะปกติ (ระดับน้ำต่ำกว่าระดับตลิ่งต่ำสุด) และระดับน้ำในลำน้ำส่วนใหญ่มีแนวโน้มเพิ่มขึ้น

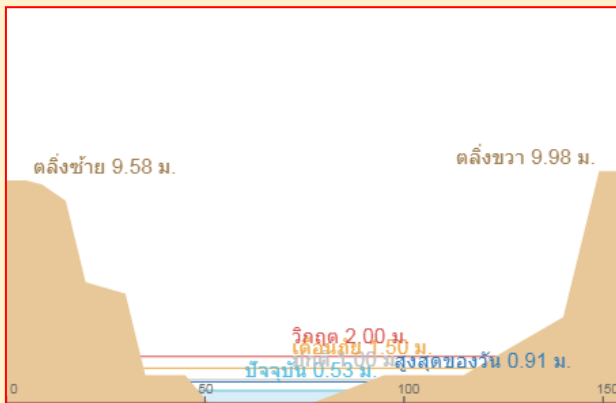
พื้นที่ประสบอุทกภัยในพื้นที่ลุ่มน้ำบางปะกง-ปราจีนบุรี

- น้ำรอการระบาย 1 จังหวัด ได้แก่ ชลบุรี

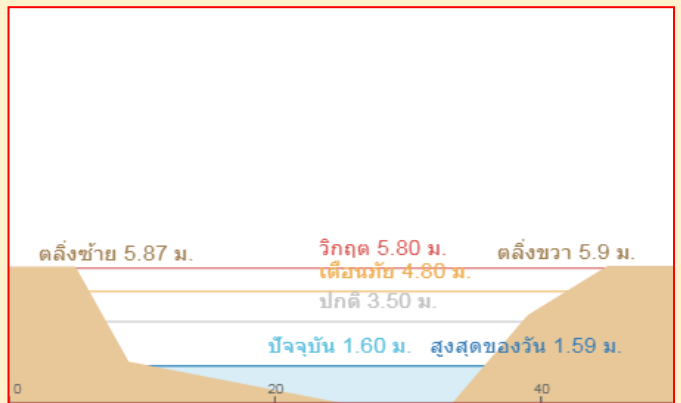


ระดับน้ำของสถานีโทรมาตรในพื้นที่

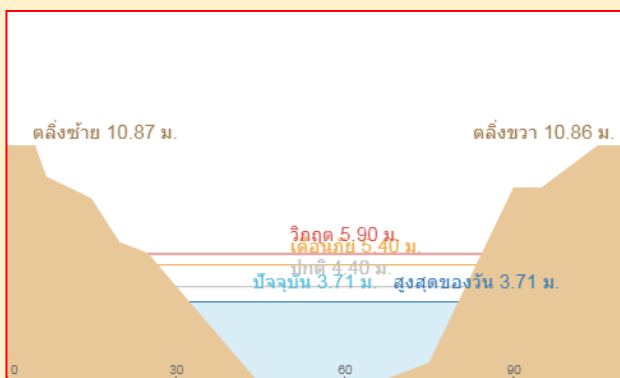
1. บ้านบางขนาก อ.บางน้ำเปรี้ยว จ.ฉะเชิงเทรา (ลุ่มน้ำบางปะกง/ลดลง)



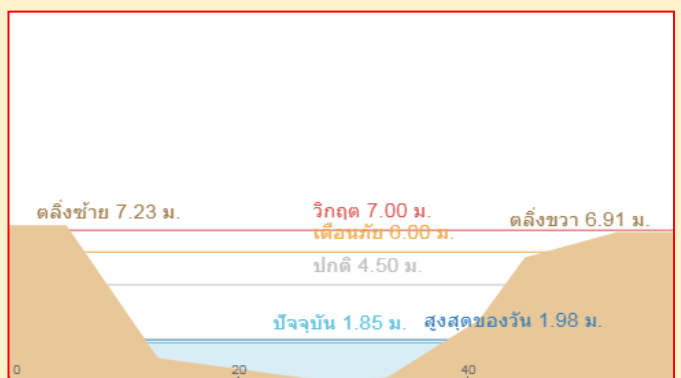
2. บ้านป่าชะ อ.บ้านนา จ.นครนายก (ลุ่มน้ำบางปะกง/ลดลง)



3. บ้านท่าไผ่ป่า อ.เมือง จ.ปราจีนบุรี (ลุ่มน้ำปราจีนบุรี/เพิ่มขึ้น)



4. บ้านแก่งไทร อ.เมือง จ.สระแก้ว (ลุ่มน้ำปราจีนบุรี/เพิ่มขึ้น)



“ไม่รู้มีคุณธรรมรับผิดชอบต่อสังคม”

รายงานสถานการณ์น้ำลุ่มน้ำบางปะกง-ปราจีนบุรี

วันที่ 20 กรกฎาคม 2560

1) สภาพภูมิอากาศ (ที่มา: กรมอุตุนิยมวิทยา)

ลักษณะอากาศทั่วไป

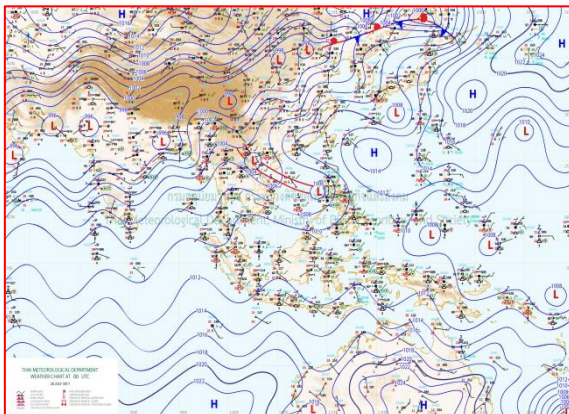
พยากรณ์อากาศ 24 ชั่วโมงข้างหน้า ประเทศไทยตอนบนยังคงมีฝนตกต่อเนื่องและมีฝนตกหนักบางแห่งในบริเวณภาคเหนือ ภาคตะวันออกเฉียงเหนือ และภาคตะวันออก สำหรับบริเวณทะเลอันดามันตอนบน คลื่นสูงประมาณ 2 เมตร

ลักษณะสำคัญทางอุตุนิยมวิทยา

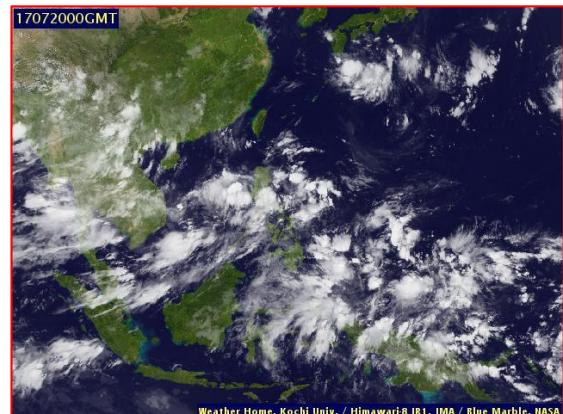
ร่องมรสุมพาดผ่านตอนบนของภาคเหนือและภาคตะวันออกเฉียงเหนือ เข้าสู่หย่อมความกดอากาศต่ำบริเวณประเทศลาวและเวียดนามตอนบน ประกอบกับมรสุมตะวันตกเฉียงใต้กำลังปานกลางพัดปกคลุมทะเลอันดามันและประเทศไทย ลักษณะเช่นนี้ทำให้ภาคเหนือ ภาคตะวันออกเฉียงเหนือ และภาคตะวันออกยังคงมีฝนตกหนักบางแห่ง สำหรับคลื่นลมบริเวณทะเลอันดามันตอนบนมีกำลังปานกลาง

สภาพอากาศภาคตะวันออก

มีเมฆเป็นส่วนมาก กับมีฝนฟ้าคะนอง ร้อยละ 70 ของพื้นที่ และมีฝนตกหนักบางแห่ง บริเวณจังหวัดชลบุรี ระยอง จันทบุรี และตราด อุณหภูมิต่ำสุด 23-25 องศาเซลเซียส อุณหภูมิสูงสุด 29-33 องศาเซลเซียส ลมตะวันตกเฉียงใต้ ความเร็ว 15-35 กม./ชม. ทะเลมีคลื่นสูง 1-2 เมตร ส่วนบริเวณที่มีฝนฟ้าคะนองคลื่นสูงประมาณ 2 เมตร



แผนที่อากาศ วันที่ 20 ก.ค. 60 เวลา 07.00 น.



ภาพถ่ายจากดาวเทียม วันที่ 20 ก.ค. 2560 เวลา 07.00 น.

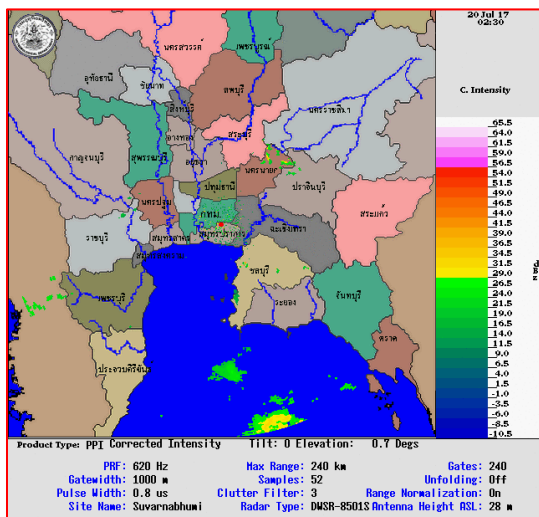
2) สถานการณ์ฝน

จากข้อมูลสถานการณ์ฝนในพื้นที่ลุ่มน้ำบางปะกง-ปราจีนบุรี ของวันที่ 20 กรกฎาคม 2560 จากกรมทรัพยากรน้ำ กรมอุตุนิยมวิทยา และสถาบันสารสนเทศทรัพยากรน้ำและการเกษตร (องค์การมหาชน) พบว่ามีฝนตกปานกลางถึงหนักมากในบางพื้นที่ โดยบริเวณพื้นที่จังหวัดนครนายก ฉะเชิงเทรา ปราจีนบุรี สระแก้ว และชลบุรี มีปริมาณฝน 10.6 – 101.3 มม.

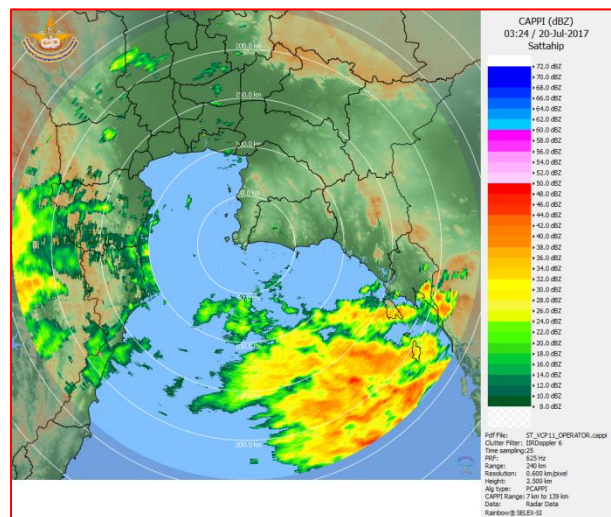
ข้อมูลสถานการณ์ฝนในพื้นที่ลุ่มน้ำบางปะกง-ปราจีนบุรี ณ วันที่ 20 กรกฎาคม 2560
(ข้อมูลจากกรมอุตุนิยมวิทยา เวลา 07.00 น.)

ลำดับ	พื้นที่	ปริมาณฝน (มม.)
1	อ.เมืองนครนายก จ.นครนายก	17.7
2	อ.บ้านนา จ.นครนายก	10.6
3	อ.ปากพลี จ.นครนายก	32.7
4	สำนักงานเกษตรบ้านโพธิ์ จ.ฉะเชิงเทรา	15.6
5	อ.สนามชัยเขต จ.ฉะเชิงเทรา	28.2
6	อ.บางปะกง จ.ฉะเชิงเทรา	15.9
7	อ.ท่าตะเกียบ จ.ฉะเชิงเทรา	11.4
8	อ.เมือง จ.ปราจีนบุรี	27.1
9	อ.นาดี จ.ปราจีนบุรี	25.4
10	สถานีทดลองพืชไร่ปราจีนบุรี อ.กบินทร์บุรี จ.ปราจีนบุรี	20.0
11	อ.เมือง จ.สระแก้ว	13.5
12	อ.เขาฉกรรจ์ จ.สระแก้ว	20.6
13	อ.วังสมบูรณ์ จ.สระแก้ว	20.5
14	อ.เมือง จ.ชลบุรี	101.3

หมายเหตุ “ฝน” คือ ฝนวัดปริมาณไม่ได้ (ต่ำกว่า 0.1 มิลลิเมตร), “*” คือ ไม่ได้รับข้อมูล

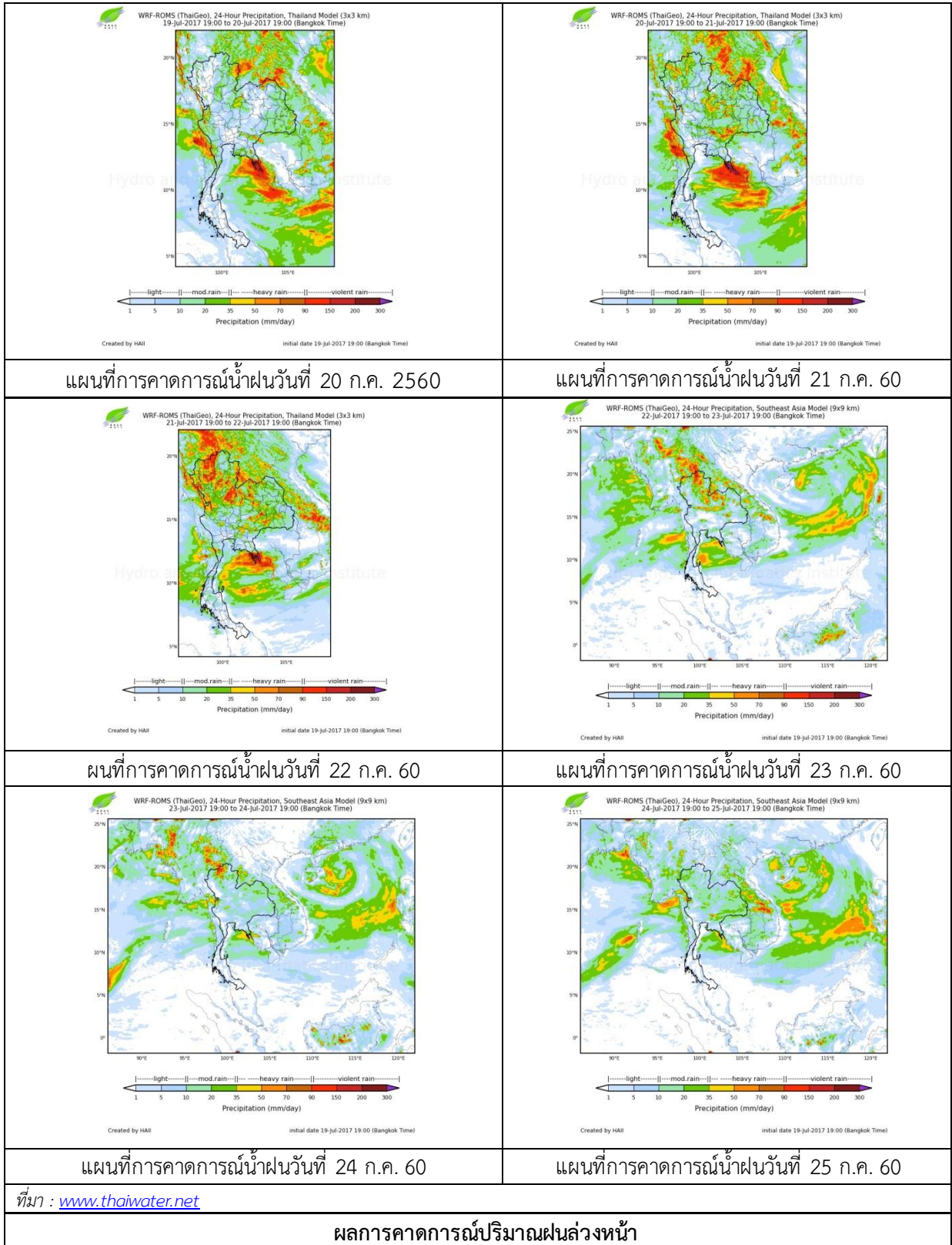


ภาพเรดาร์ตรวจอากาศ “สถานีสุวรรณภูมิ”
ณ วันที่ 20 กรกฎาคม 2560 เวลา 09.30 น.
(ที่มา : กรมอุตุนิยมวิทยา)



ภาพเรดาร์ตรวจอากาศ “สถานีสัทธิบ”
ณ วันที่ 20 กรกฎาคม 2560 เวลา 10.24 น.
(ที่มา : กรมอุตุนิยมวิทยา)

สถานการณ์น้ำฝน



3) ข้อมูลปริมาณน้ำในลำน้ำ

- ลุ่มน้ำบางปะกง ปัจจุบันสถานการณ์น้ำในลำน้ำโดยทั่วไปยังคงอยู่ในภาวะปกติ (ระดับน้ำต่ำกว่าระดับตลิ่งต่ำสุด) ระดับน้ำในลำน้ำส่วนใหญ่มีแนวโน้มเพิ่มขึ้น

- ลุ่มน้ำปราจีนบุรี ปัจจุบันสถานการณ์น้ำในลำน้ำโดยทั่วไปยังคงอยู่ในภาวะปกติ (ระดับน้ำต่ำกว่าระดับตลิ่งต่ำสุด) ระดับน้ำในลำน้ำส่วนใหญ่มีแนวโน้มเพิ่มขึ้น

สถานการณ์น้ำท่า (16 – 20 ก.ค. 2560 ที่มา: กรมชลประทาน เวลา 06.00 น.)

สถานี	อำเภอ	จังหวัด	ลุ่มน้ำ	ระดับน้ำ(ม.)	อาทิตย์	จันทร์	อังคาร	พุธ	พฤหัสบดี	แนว โน้ม (เพิ่ม /ลด)
				ปริมาณน้ำ (ลบ.ม./วิ.)	16 ก.ค.	17 ก.ค.	18 ก.ค.	19 ก.ค.	20 ก.ค.	
Kgt.19A	พนัสนิคม	ชลบุรี	บางปะกง	4.8	*	2.15	2.28	*	2.20	เพิ่มขึ้น
				*	*	*	*	*		
Kgt.30	เทศบาลเมือง	ฉะเชิงเทรา	บางปะกง	1.70	*	0.25	0.24	*	0.14	เพิ่มขึ้น
				น้ำหนุ่น	*	*	*	*	*	
Ny.1B	เมือง	นครนายก	บางปะกง	8.81	4.97	4.77	4.72	*	4.90	เพิ่มขึ้น
				206	38.1	32.1	30.6	*	36.0	
Ny.3	บ้านนา	นครนายก	บางปะกง	6.26	*	2.40	2.18	*	2.04	เพิ่มขึ้น
				ติดฝาย	*	2.40	5.38	*	4.32	
Ny.4	เมือง	ปราจีนบุรี	บางปะกง	3.37	1.30	1.05	1.25	*	1.90	เพิ่มขึ้น
				177	19.0	10.50	17.0	*	48.0	
Ny.7	เมือง	นครนายก	บางปะกง	5.38	*	3.62	3.48	*	3.67	เพิ่มขึ้น
				*	*	*	*	*	*	
Kgt.1	เมือง	ปราจีนบุรี	ปราจีนบุรี	4.13	*	2.64	2.66	2.65	2.64	ลดลง
				774	*	483.60	487.40	485.50	483.60	
Kgt.6	ศรีมหาโพธิ์	ปราจีนบุรี	ปราจีนบุรี	7.10	*	4.58	4.39	*	4.64	เพิ่มขึ้น
				น้ำหนุ่น	*	*	*	*	*	
Kgt.9	เขาฉกรรจ์	สระแก้ว	ปราจีนบุรี	10.00	*	4.00	3.96	*	4.22	เพิ่มขึ้น
				444	*	17.50	15.50	*	32.30	
Kgt.10	เมือง	สระแก้ว	ปราจีนบุรี	11.00	*	5.92	5.85	*	6.09	เพิ่มขึ้น
				300	*	22.4	18.0	*	34.30	
Kgt.13A	กบินทร์บุรี	ปราจีนบุรี	ปราจีนบุรี	13.14	10.15	10.00	6.17	*	*	*
				220	107	101.50	72.5	*	*	
Kgt.14	นาดี	ปราจีนบุรี	ปราจีนบุรี	7.06	2.00	1.96	3.33	*	*	*
				313	8.00	7.40	46.85	*	*	

หมายเหตุ * ไม่มีข้อมูล

ข้อมูลระดับน้ำจากระบบตรวจวัดสภาพทางไกลอัตโนมัติลุ่มน้ำบางปะกง-ปราจีนบุรี กรมทรัพยากรน้ำ

ข้อมูลระดับน้ำ (18 – 20 ก.ค. 2560 ที่มา: กรมทรัพยากรน้ำ เวลา 07.00 น.)

สถานี	ตำบล	อำเภอ	จังหวัด	ลุ่มน้ำ	ระดับ ตลิ่ง (ต่ำสุด)	อังคาร	พุธ	พฤหัสบดี	แนวโน้ม (เพิ่ม/ ลด)
						18 ก.ค.	19 ก.ค.	20 ก.ค.	
บ้านบางขนาก	บางขนาก	บางน้ำเปรี้ยว	ฉะเชิงเทรา	บางปะกง	2.00	0.82	0.78	0.74	ลดลง
บ้านโยธะกา	บางเตย	บ้านสร้าง	ปราจีนบุรี	บางปะกง	2.40	1.25	1.37	1.37	ทรงตัว
บ้านป่าชะ	ป่าชะ	บ้านนา	นครนายก	บางปะกง	5.87	1.66	1.49	1.37	ลดลง
บ้านทุ่งยายชี	ท่าตะเกียบ	ท่าตะเกียบ	ฉะเชิงเทรา	บางปะกง	5.78	1.48	1.48	1.54	เพิ่มขึ้น
บ้านท่าไผ่ป่า	วัดโบสถ์	เมือง	ปราจีนบุรี	ปราจีนบุรี	5.90	3.60	3.64	3.69	เพิ่มขึ้น
บ้านชะอม	สำพันตา	นาดี	ปราจีนบุรี	ปราจีนบุรี	8.70	3.88	4.59	4.29	ลดลง
บ้านโคกอุดม	หนองกี่	กบินทร์บุรี	ปราจีนบุรี	ปราจีนบุรี	3.25	1.97	2.36	1.99	ลดลง
บ้านแก่งไทร	หนองบอน	เมืองสระแก้ว	สระแก้ว	ปราจีนบุรี	2.00	1.25	1.70	1.92	เพิ่มขึ้น
บ้านเก่าเขา ฉกรรจ์	หนองหัว	เขาฉกรรจ์	สระแก้ว	ปราจีนบุรี	8.60	2.29	2.29	2.33	เพิ่มขึ้น

4) สรุป

- สถานการณ์น้ำในลุ่มน้ำบางปะกง อยู่ในภาวะปกติ และระดับน้ำในลำน้ำส่วนใหญ่มีแนวโน้มเพิ่มขึ้น
- สถานการณ์น้ำในลุ่มน้ำปราจีนบุรี อยู่ในภาวะปกติ และระดับน้ำในลำน้ำส่วนใหญ่มีแนวโน้มเพิ่มขึ้น