



ศูนย์ป้องกันวิกฤติน้ำ กรมทรัพยากรน้ำ

กระทรวงทรัพยากรธรรมชาติและสิ่งแวดล้อม

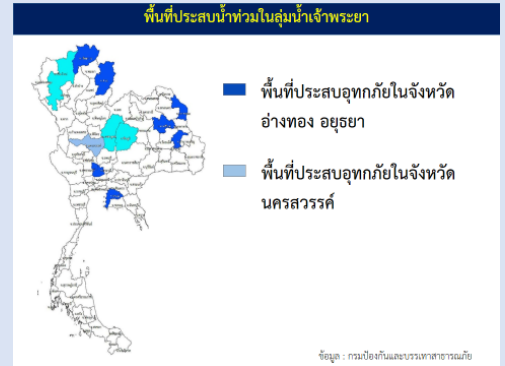


สถานการณ์น้ำในลุ่มน้ำเจ้าพระยา

สถานการณ์น้ำ

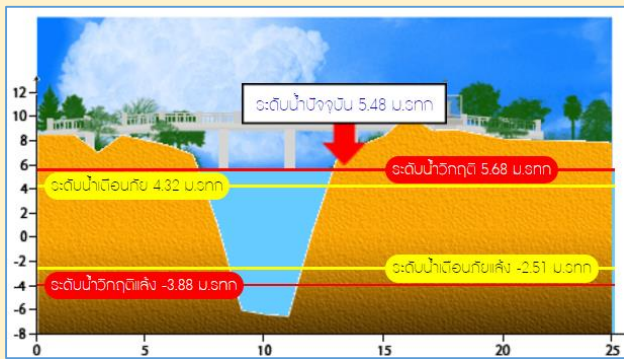
- แม่น้ำเจ้าพระยาที่สถานีวัดระดับน้ำ C2 อ.เมือง จ.นครสวรรค์
มีปริมาณน้ำไหลผ่าน 1258 ลบ.ม./วินาที
ระดับน้ำ + 21.44 ม.รทก. ต่ำกว่าตลิ่ง 5.10 เมตร

- เขื่อนเจ้าพระยามีปริมาณน้ำไหลผ่าน 1038 ลบ.ม./วินาที
ระดับน้ำเหนือเขื่อน + 15.50 ม.รทก.
ระดับน้ำท้ายเขื่อน + 12.05 ม.รทก.

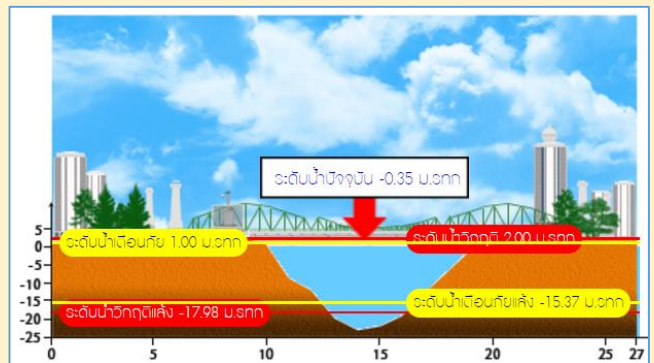


สถานีโทรมาตรในลุ่มน้ำเจ้าพระยา ได้แก่

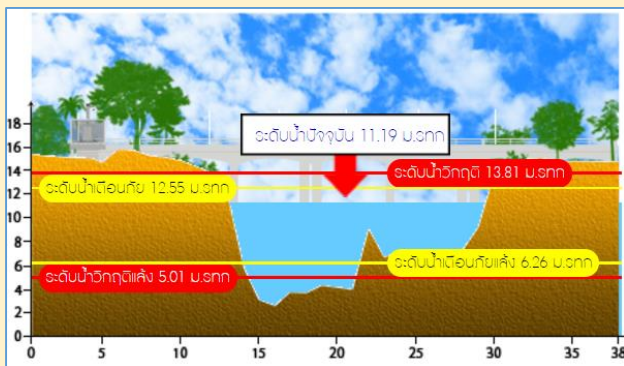
1. สถานีอ่างทอง อ.เมือง จ.อ่างทอง (ลดลง)



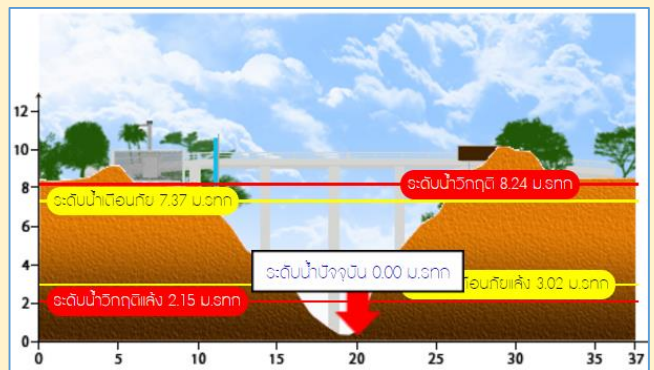
2. สถานีสะพานพุทธยอดฟ้า อ.รัษฎบุรี กทม. (ลดลง)



3. สถานีวัดโครกจันทร์ อ.สรรพยา จ.ชัยนาท (ลดลง)



4. สถานีวัดทรงสวาย อ.วัดสิงห์ จ.ชัยนาท (เพิ่มขึ้น)



รวดเร็ว มีคุณภาพ โปร่งใส มีคุณธรรม

รายงานสถานการณ์น้ำลุ่มน้ำเจ้าพระยา

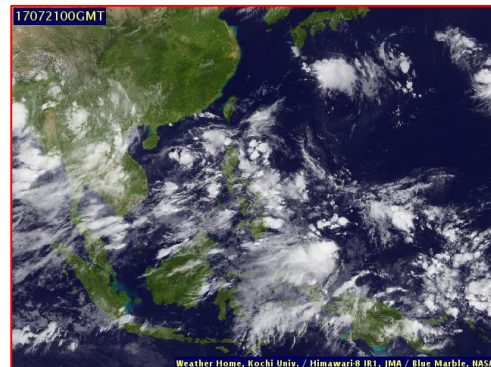
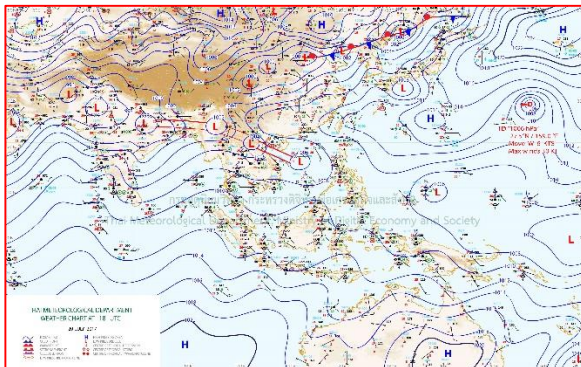
วันที่ 21 กรกฎาคม 2560

1) สภาพภูมิอากาศ

ลักษณะอากาศทั่วไป (ที่มา: กรมอุตุนิยมวิทยา)

พยากรณ์อากาศ 24 ชั่วโมงข้างหน้า ประเทศไทยตอนบนยังคงมีฝนตกต่อเนื่องและมีฝนตกหนักบางแห่งในบริเวณภาคเหนือ ภาคตะวันออกเฉียงเหนือ และภาคตะวันออก สำหรับบริเวณทะเลอันดามันตอนบน คลื่นสูงประมาณ 2 เมตร ขอให้ประชาชนบริเวณดังกล่าวระวังอันตรายจากฝนตกหนักและฝนที่ตกสะสมไว้ด้วย ส่วนชาวเรือควรเดินเรือด้วยความระมัดระวัง

สภาพอากาศภาคกลาง พยากรณ์อากาศ 24 ชั่วโมงข้างหน้า ประเทศไทยตอนบนยังคงมีฝนตกต่อเนื่องและมีฝนตกหนักบางแห่งในบริเวณภาคเหนือ ภาคตะวันออกเฉียงเหนือ และภาคตะวันออก สำหรับบริเวณทะเลอันดามันตอนบนคลื่นสูงประมาณ 2 เมตร ขอให้ประชาชนบริเวณดังกล่าวระวังอันตรายจากฝนตกหนักและฝนที่ตกสะสมไว้ด้วย ส่วนชาวเรือควรเดินเรือด้วยความระมัดระวัง มีฝนฟ้าคะนองร้อยละ 40-60 ของพื้นที่ ตลอดช่วง และมีฝนตกหนักบางแห่งในช่วงวันที่ 21-23 ก.ค. อุณหภูมิต่ำสุด 23-26 องศาเซลเซียส อุณหภูมิสูงสุด 31-35 องศาเซลเซียส ลมตะวันตกเฉียงใต้ ความเร็ว 10-30 กม./ชม.



แผนที่อากาศ วันที่ 21 ก.ค. 2560 เวลา 07.00 น.

ภาพถ่ายจากดาวเทียม วันที่ 21 ก.ค. 2560

2) สถานการณ์ฝน

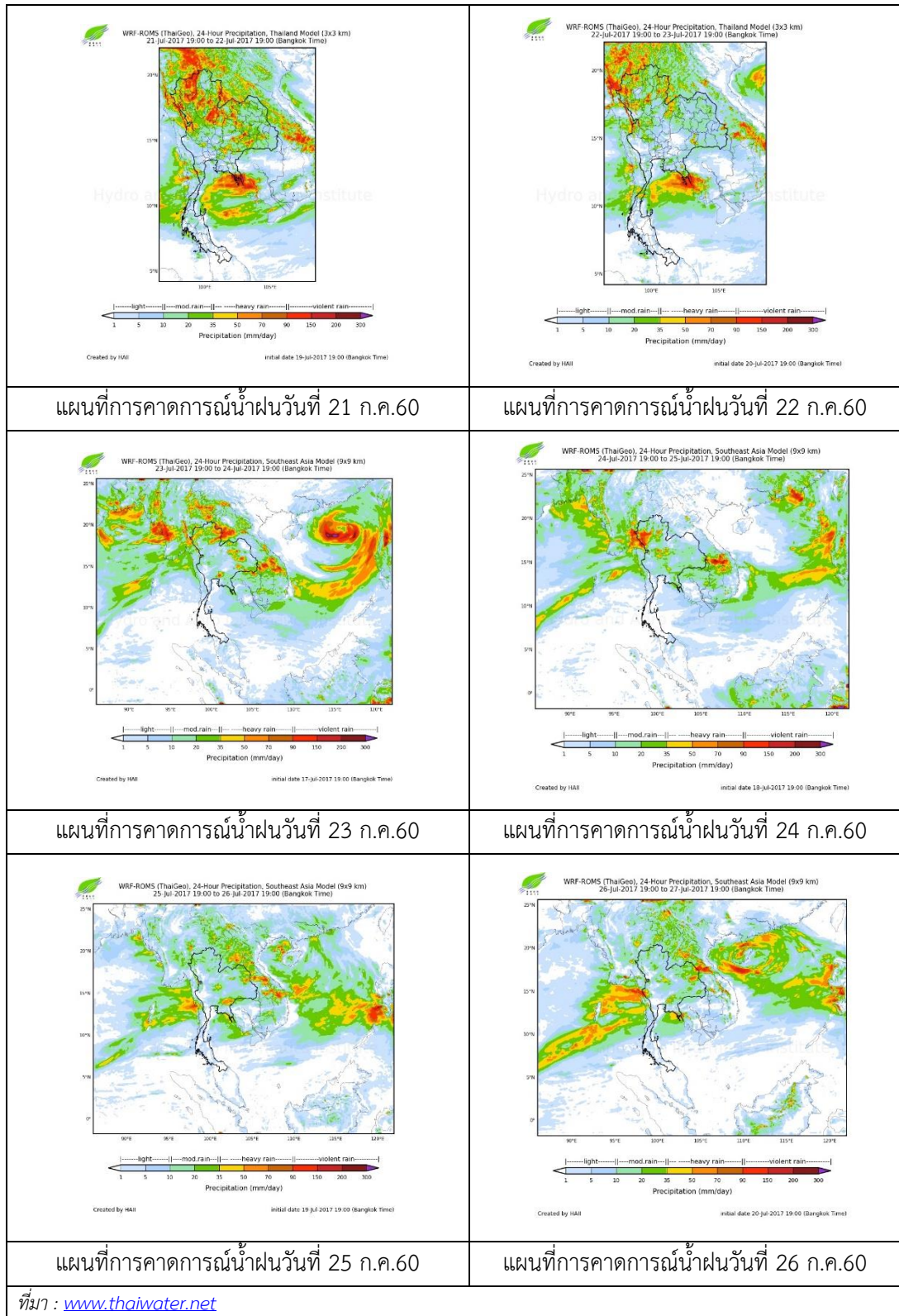
จากข้อมูลสถานการณ์ฝนในพื้นที่ลุ่มน้ำเจ้าพระยาของวันที่ วันที่ 21 กรกฎาคม 2560 จากกรมทรัพยากรน้ำ กรมอุตุนิยมวิทยา กรมชลประทาน และสถาบันสารสนเทศทรัพยากรน้ำและการเกษตร (องค์การมหาชน) พบว่ามีฝนตกในพื้นที่จังหวัดนครสวรรค์ ชัยนาท อยุธยา ปทุมธานี สมุทรปราการ กทม.

ข้อมูลสถานการณ์ฝนในพื้นที่ลุ่มน้ำเจ้าพระยา ณ วันที่ 21 กรกฎาคม 2560 เวลา 07.00 น.

ลำดับ	สถานี	21 ก.ค. 60
1	อ.เมือง จ.นครสวรรค์	13.9
2	อ.วัดสิงห์ จ.ชัยนาท	19.5
3	อ.ท่าเรือ จ.อยุธยา	1.3
4	อ.คลองหลวง จ.ปทุมธานี	0.3
5	อ.บางพลี จ.สมุทรปราการ	0.7
6	เขตบางนา กทม.	0.6
7	สนามดินดอนเมือง กทม.	0.3
8	สำนักงานเขตหนองแขม กทม.	4.6

หมายเหตุ “ฝน” คือ ฝนวัดปริมาณไม่ได้ (ต่ำกว่า 0.1 มิลลิเมตร)

สถานการณ์น้ำฝน



3) ข้อมูลปริมาณน้ำในลำน้ำ

ลุ่มน้ำเจ้าพระยา สถานการณ์ในลุ่มน้ำเจ้าพระยามีพื้นที่ประสบภัยน้ำท่วมในจังหวัดนครสวรรค์ อยู่ยา
อ่างทอง ระดับส่วนใหญ่มีระดับลดลงกว่าเมื่อวาน

สถานการณ์น้ำท่า (19- 21 ก.ค. 2560 ที่มา: กรมชลประทาน)

สถานี	แม่น้ำ	อำเภอ	จังหวัด	ระดับ	พุด	พฤษ	ศุกร
				ตลิ่ง			
				ปริมา ณน้ำ (ลบ. ม./วิ.)	19 ก.ค.	20 ก.ค.	21 ก.ค.
C.2	เจ้าพระยา	เมือง	นครสวรรค์	26.20	21.50	21.45	21.44
				3,590	1280	1262	1258
C.13	เขื่อน เจ้าพระยา	สรรพยา	ชัยนาท	15.77	15.50	15.50	15.50
				2,840	1166	1097	1038
C.3	เจ้าพระยา	เมือง	สิงห์บุรี	11.70	9.07	8.96	8.84
				2,340	1157	1116	1072
C.35	เจ้าพระยา	พระนคร ศรีอยุธยา	พระนคร ศรีอยุธยา	4.58	3.47	3.35	3.26
				1,155	863	833	810
C.36	คลองบาง หลวง	บางบาล	พระนคร ศรีอยุธยา	4.00	4.40	4.22	4.07
				404	483	453	431
C.37	คลอง บางบาน	บางบาล	พระนคร ศรีอยุธยา	3.80	3.53	3.38	3.25
				134	131	122	115

ข้อมูลระดับน้ำ 20 ก.ค. 2560 ที่มา: กรมทรัพยากรน้ำ

สถานี	ตำบล	อำเภอ	จังหวัด	ระดับตลิ่ง (ต่ำสุด)	พุด	พฤษ	ศุกร	แนวโน้ม
					19 ก.ค.	20 ก.ค.	21 ก.ค.	
วัดทรงสวย	หนองน้อย	วัดสิงห์	ชัยนาท	16.45	5.71	5.67	5.81	เพิ่มขึ้น
วัดโคกจันทร์	โพนางดำ	สรรพยา	ชัยนาท	14.93	11.49	11.33	11.19	ลดลง
อ่างทอง	บางแก้ว	เมือง	อ่างทอง	8.46	5.90	5.66	5.48	ลดลง
สะพานพุทธยอดฟ้า	วัดกัลยาณ	ธนบุรี	กทม.	2.90	-0.21	-0.21	-0.35	ลดลง

สถานีสะพานพระพุทธยอดฟ้า ต.วัดกัลยาณ์ อ.ธนบุรี
จ.กรุงเทพฯ (ลุ่มน้ำเจ้าพระยา)



สถานีสะพานปรีดี-ธำรง ต.หัวรอ อ.พระนครศรีอยุธยา
จ.พระนครศรีอยุธยา (ลุ่มน้ำเจ้าพระยา)



สถานีโคกจันทร์ - ต.โพธิ์นางคำ อ.สรรพยา
จ.ชัยนาท (ลุ่มน้ำเจ้าพระยา)



สถานีบ้านยางมณี ต.องครักษ์ อ.โพธิ์ทอง
จ.อ่างทอง (ลุ่มน้ำเจ้าพระยา)



9

ปริมาณน้ำในลำน้ำของคลองต่างๆ ในพื้นที่ลุ่มน้ำเจ้าพระยา

4) สรุป

สถานการณ์ในลุ่มน้ำเจ้าพระยามีพื้นที่ประสบภัยน้ำท่วมในจังหวัดนครสวรรค์ อยุธยา อ่างทอง โดยระดับน้ำเขื่อนเจ้าพระยามีปริมาณน้ำไหลผ่าน 1038 ลบ.ม./วินาที ระดับน้ำเหนือเขื่อน +15.50 ม.รทก. ระดับน้ำท้ายเขื่อน +12.05 ม.รทก.