



วันที่ 27 กรกฎาคม 2560

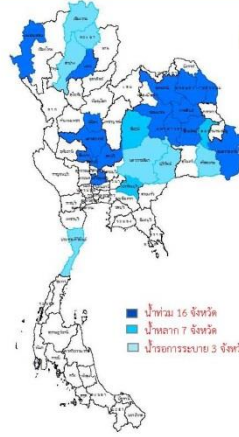
สถานการณ์น้ำ

- ลุ่มน้ำบางปะกง สถานการณ์น้ำอยู่ในภาวะปกติ (ระดับน้ำต่ำกว่าระดับตลิ่งต่ำสุด) และระดับน้ำในลำน้ำส่วนใหญ่มีแนวโน้มเพิ่มขึ้น
- ลุ่มน้ำปราจีนบุรี สถานการณ์น้ำอยู่ในภาวะปกติ (ระดับน้ำต่ำกว่าระดับตลิ่งต่ำสุด) และระดับน้ำในลำน้ำส่วนใหญ่มีแนวโน้มเพิ่มขึ้น

พื้นที่ประสบอุทกภัยในพื้นที่ลุ่มน้ำบางปะกง-ปราจีนบุรี

- น้ำรอการระบาย 1 จังหวัด ได้แก่ ปราจีนบุรี

พื้นที่ประสบอุทกภัย



สถานการณ์ภาพรวมทั่วประเทศ

- น้ำท่วม 16 จังหวัด ได้แก่ แม่ฮ่องสอน แพร่ นครสวรรค์ พิจิตร ชัยนาท สิงห์บุรี อโยธยา ลพบุรี สกลนคร อุตรดิตถ์ นครพนม ขอนแก่น มหาสารคาม กาฬสินธุ์ ร้อยเอ็ด และอุบลราชธานี
- น้ำหลาก 7 จังหวัด ได้แก่ เชียงราย พะเยา ลำปาง บุรณศิริมา บุรีรัมย์ ศรีสะเกษ และประจวบคีรีขันธ์
- น้ำรอการระบาย 3 จังหวัด ได้แก่ ชัยภูมิ ยโสธร และปราจีนบุรี

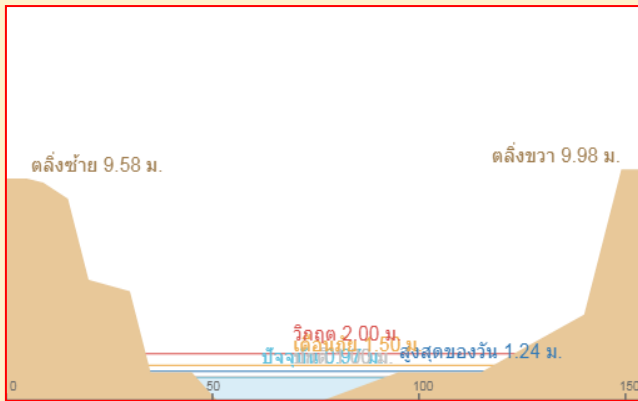
สถานการณ์ในพื้นที่ลุ่มน้ำบางปะกง-ปราจีนบุรี

- น้ำรอการระบาย 1 จังหวัด ได้แก่ ปราจีนบุรี

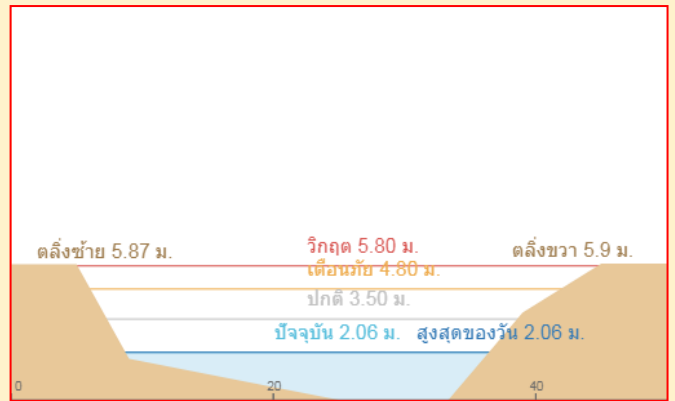
ที่มา : คณะกรรมการทรัพยากรน้ำแห่งชาติ

ระดับน้ำของสถานีโทรมาตรในพื้นที่

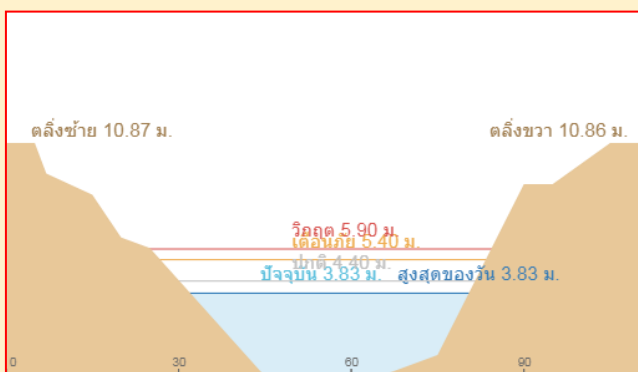
1. บ้านบางชนาก อ.บางน้ำเปรี้ยว จ.ฉะเชิงเทรา (ลุ่มน้ำบางปะกง/เพิ่มขึ้น)



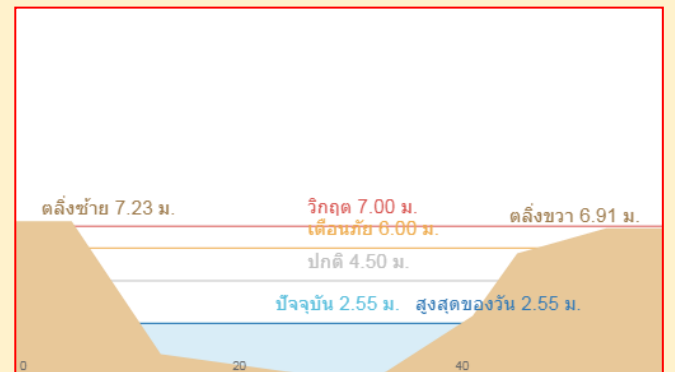
2. บ้านป่าชะ อ.บ้านนา จ.นครนายก (ลุ่มน้ำบางปะกง/เพิ่มขึ้น)



3. บ้านท่าไผ่ป่า อ.เมือง จ.ปราจีนบุรี (ลุ่มน้ำปราจีนบุรี/เพิ่มขึ้น)



4. บ้านแก่งไทร อ.เมือง จ.สระแก้ว (ลุ่มน้ำปราจีนบุรี/เพิ่มขึ้น)



“ไม่รู้มีคุณธรรมรับผิดชอบต่อสังคม”

รายงานสถานการณ์น้ำลุ่มน้ำบางปะกง-ปราจีนบุรี

วันที่ 27 กรกฎาคม 2560

1) สภาพภูมิอากาศ (ที่มา: กรมอุตุนิยมวิทยา)

ประกาศกรมอุตุนิยมวิทยา "พายุโซนร้อน "เซินกา" (SONCA) (มีผลกระทบจนถึงวันที่ 28 กรกฎาคม 2560)" ฉบับที่ 17 ลงวันที่ 27 กรกฎาคม 2560 หย่อมความกดอากาศต่ำกำลังแรงที่อ่อนกำลังลงจาก พายุดีเปรสชัน "เซินกา" (SONCA) ปกคลุมบริเวณภาคตะวันออกเฉียงเหนือ ภาคเหนือตอนล่าง และภาคกลางตอนบน คาดว่าหย่อมความกดอากาศต่ำนี้จะปกคลุมบริเวณดังกล่าวอย่างต่อเนื่องและจะสลายตัวในวันที่ 28 กรกฎาคม 2560 ลักษณะเช่นนี้ทำให้ประเทศไทยตอนบนจะมีฝนตกเป็นบริเวณกว้างกับมีฝนตกหนักถึงหนักมากหลายพื้นที่ โดยมีพื้นที่ที่ได้รับผลกระทบตามภาคต่างๆ ดังนี้

ในวันที่ 27 กรกฎาคม 2560

ภาคตะวันออกเฉียงเหนือ : บริเวณจังหวัดเลย อุดรธานี หนองบัวลำภู ขอนแก่น สกลนคร นครพนม มุกดาหาร มหาสารคาม ร้อยเอ็ด กาฬสินธุ์ ชัยภูมิ นครราชสีมา บุรีรัมย์ สุรินทร์ ศรีสะเกษ ยโสธร อำนาจเจริญ และอุบลราชธานี

ภาคเหนือ : บริเวณจังหวัดแม่ฮ่องสอน เชียงใหม่ เชียงราย ลำพูน ลำปาง พะเยา น่าน แพร่ อุตรดิตถ์ สุโขทัย ตาก กำแพงเพชร พิจิตร และเพชรบูรณ์

ภาคกลาง : บริเวณจังหวัดสระบุรี ลพบุรี นครสวรรค์ อุทัยธานี ชัยนาท อ่างทอง สิงห์บุรี กาญจนบุรี และราชบุรี

ภาคตะวันออก : บริเวณจังหวัดปราจีนบุรี สระแก้ว ชลบุรี ระยอง จันทบุรี และตราด

ในวันที่ 28 กรกฎาคม 2560

ภาคเหนือ : บริเวณจังหวัดเชียงใหม่ ลำพูน ลำปาง พะเยา น่าน แพร่ สุโขทัย ตาก กำแพงเพชร พิจิตร และเพชรบูรณ์

ภาคตะวันออกเฉียงเหนือ : บริเวณจังหวัดเลย หนองบัวลำภู ชัยภูมิ ขอนแก่น นครราชสีมา อุดรธานี สกลนคร นครพนมกาฬสินธุ์ และมุกดาหาร

ภาคกลาง : บริเวณจังหวัดนครสวรรค์ อุทัยธานี ชัยนาท ลพบุรี กาญจนบุรี และราชบุรี

ภาคตะวันออก : บริเวณจังหวัดชลบุรี ระยอง จันทบุรี และตราด

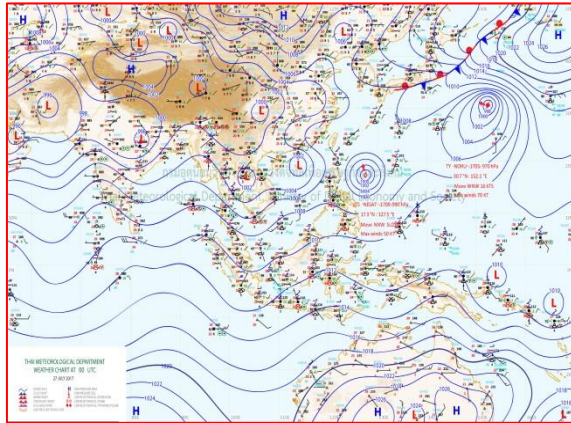
สำหรับมรสุมตะวันตกเฉียงใต้ที่พัดปกคลุมทะเลอันดามันและภาคใต้มีกำลังแรง ทำให้ภาคใต้มีฝนเพิ่มขึ้นและมีฝนตกหนักบางแห่ง สำหรับคลื่นลมบริเวณทะเลอันดามันและอ่าวไทยตอนบนมีกำลังแรง โดยมีคลื่นสูง 2-3 เมตร

ลักษณะอากาศทั่วไป

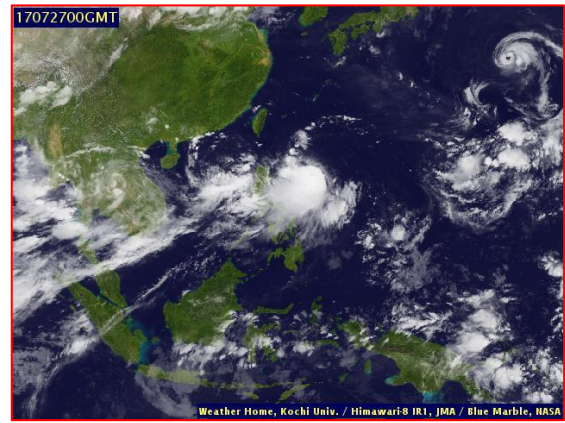
พยากรณ์อากาศ 24 ชั่วโมงข้างหน้า ประเทศไทยตอนบนมีฝนตกเป็นบริเวณกว้างกับมีฝนตกหนักถึงหนักมากหลายพื้นที่ในภาคตะวันออกเฉียงเหนือ ภาคเหนือ และภาคตะวันออก สำหรับภาคใต้มีฝนเพิ่มขึ้นและมีฝนตกหนักบางพื้นที่ ส่วนทะเลอันดามันและอ่าวไทยตอนบนคลื่นสูง 2-3 เมตร

สภาพอากาศภาคตะวันออก

มีฝนฟ้าคะนอง ร้อยละ 80 ของพื้นที่ และมีฝนตกหนักถึงหนักมากบางแห่ง บริเวณจังหวัดปราจีนบุรี สระแก้ว ชลบุรี ระยอง จันทบุรี และตราด อุณหภูมิต่ำสุด 23-24 องศาเซลเซียส อุณหภูมิสูงสุด 27-32 องศาเซลเซียส ลมตะวันตกเฉียงใต้ ความเร็ว 20-40 กม./ชม. ทะเลมีคลื่นสูง 2-3 เมตร ส่วนบริเวณที่มีฝนฟ้าคะนองคลื่นสูงมากกว่า 3 เมตร



แผนที่อากาศ วันที่ 27 ก.ค. 60 เวลา 07.00 น.



ภาพถ่ายจากดาวเทียม วันที่ 27 ก.ค. 2560 เวลา 07.00 น.

2) สถานการณ์ฝน

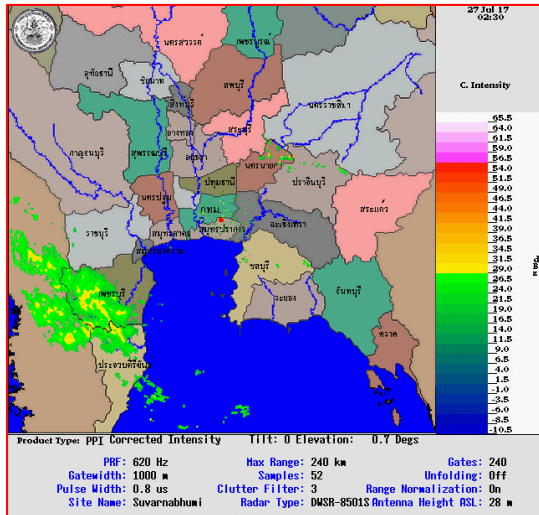
จากข้อมูลสถานการณ์ฝนในพื้นที่ลุ่มน้ำบางปะกง-ปราจีนบุรี ของวันที่ 27 กรกฎาคม 2560 จากกรมทรัพยากรน้ำ กรมอุตุนิยมวิทยา และสถาบันสารสนเทศทรัพยากรน้ำและการเกษตร (องค์การมหาชน) พบว่ามีฝนตกปานกลางถึงฝนตกหนักในบางพื้นที่ โดยบริเวณพื้นที่จังหวัดนครนายก ฉะเชิงเทรา ปราจีนบุรี และสระแก้ว มีปริมาณฝน 13.3 – 45.3 มม.

ข้อมูลสถานการณ์ฝนในพื้นที่ลุ่มน้ำบางปะกง-ปราจีนบุรี ณ วันที่ 27 กรกฎาคม 2560
(ข้อมูลจากกรมอุตุนิยมวิทยา เวลา 07.00 น.)

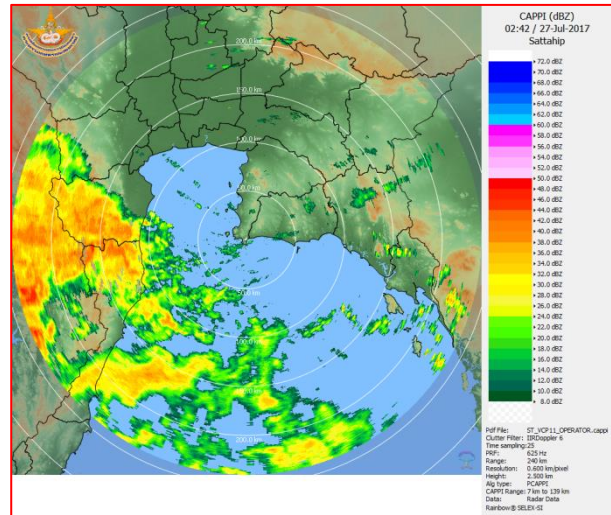
ลำดับ	พื้นที่	ปริมาณฝน (มม.)
1	อ.ปากพลี จ.นครนายก	45.3
2	อ.สนามชัยเขต จ.ฉะเชิงเทรา	13.9
3	อ.ประจันตคาม จ.ปราจีนบุรี	17.5
4	อ.นาดี จ.ปราจีนบุรี	13.3
5	อ.กบินทร์บุรี จ.ปราจีนบุรี	16.0
6	อ.เมือง จ.สระแก้ว	26.4
7	อ.วัฒนานคร จ.สระแก้ว	27.3
8	อ.วังน้ำเย็น จ.สระแก้ว	24.6
9	อ.คลองหาด จ.สระแก้ว	14.5

ลำดับ	พื้นที่	ปริมาณฝน (มม.)
10	อ.เขาฉกรรจ์ จ.สระแก้ว	32.7
11	อ.วังสมบูรณ์ จ.สระแก้ว	25.3

หมายเหตุ “ฝน” คือ ฝนวัดปริมาณไม่ได้ (ต่ำกว่า 0.1 มิลลิเมตร), “*” คือ ไม่ได้รับข้อมูล



ภาพเรดาร์ตรวจอากาศ “สถานีสุวรรณภูมิ”
ณ วันที่ 27 กรกฎาคม 2560 เวลา 09.30 น.
(ที่มา : กรมอุตุนิยมวิทยา)



ภาพเรดาร์ตรวจอากาศ “สถานีสัทธิบ”
ณ วันที่ 27 กรกฎาคม 2560 เวลา 09.42 น.
(ที่มา : กรมอุตุนิยมวิทยา)

สถานการณ์น้ำฝน

<p>WRF-ROMS (ThaiGeo), 24-Hour Precipitation, Thailand Model (3x3 km) 26-Jul-2017 19:00 to 27-Jul-2017 19:00 (Bangkok Time)</p> <p>Created by HAI initial date 26-Jul-2017 19:00 (Bangkok Time)</p>	<p>WRF-ROMS (ThaiGeo), 24-Hour Precipitation, Thailand Model (3x3 km) 27-Jul-2017 19:00 to 28-Jul-2017 19:00 (Bangkok Time)</p> <p>Created by HAI initial date 26-Jul-2017 19:00 (Bangkok Time)</p>
<p>แผนที่การคาดการณ์น้ำฝนวันที่ 27 ก.ค. 2560</p>	<p>แผนที่การคาดการณ์น้ำฝนวันที่ 28 ก.ค. 60</p>
<p>WRF-ROMS (ThaiGeo), 24-Hour Precipitation, Thailand Model (3x3 km) 28-Jul-2017 19:00 to 29-Jul-2017 19:00 (Bangkok Time)</p> <p>Created by HAI initial date 26-Jul-2017 19:00 (Bangkok Time)</p>	<p>WRF-ROMS (ThaiGeo), 24-Hour Precipitation, Southeast Asia Model (9x9 km) 29-Jul-2017 19:00 to 30-Jul-2017 19:00 (Bangkok Time)</p> <p>Created by HAI initial date 26-Jul-2017 19:00 (Bangkok Time)</p>
<p>แผนที่การคาดการณ์น้ำฝนวันที่ 29 ก.ค. 60</p>	<p>แผนที่การคาดการณ์น้ำฝนวันที่ 30 ก.ค. 60</p>
<p>WRF-ROMS (ThaiGeo), 24-Hour Precipitation, Southeast Asia Model (9x9 km) 30-Jul-2017 19:00 to 31-Jul-2017 19:00 (Bangkok Time)</p> <p>Created by HAI initial date 26-Jul-2017 19:00 (Bangkok Time)</p>	<p>WRF-ROMS (ThaiGeo), 24-Hour Precipitation, Southeast Asia Model (9x9 km) 31-Jul-2017 19:00 to 01-Aug-2017 19:00 (Bangkok Time)</p> <p>Created by HAI initial date 26-Jul-2017 19:00 (Bangkok Time)</p>
<p>แผนที่การคาดการณ์น้ำฝนวันที่ 31 ก.ค. 60</p>	<p>แผนที่การคาดการณ์น้ำฝนวันที่ 1 ส.ค. 60</p>
<p>ที่มา : www.thaiwater.net</p>	
<p>ผลการคาดการณ์ปริมาณฝนล่วงหน้า</p>	

3) ข้อมูลปริมาณน้ำในลำน้ำ

สถานการณ์น้ำท่า (23 – 27 ก.ค. 2560 ที่มา: กรมชลประทาน เวลา 06.00 น.)

สถานี	อำเภอ	จังหวัด	ลุ่มน้ำ	ระดับน้ำ(ม.)	อาทิตย์	จันทร์	อังคาร	พุธ	พฤหัสบดี	แนว โน้ม (เพิ่ม /ลด)
				ปริมาณน้ำ (ลบ.ม./วิ.)	23 ก.ค.	24 ก.ค.	25 ก.ค.	26 ก.ค.	27 ก.ค.	
Kgt.19A	พนัสนิคม	ชลบุรี	บางปะกง	4.8	*	*	*	*	*	*
				*	*	*	*	*		
Kgt.30	เทศบาลเมือง	ฉะเชิงเทรา	บางปะกง	1.70	*	*	*	*	*	*
				น้ำหนุน	*	*	*	*	*	
Ny.1B	เมือง	นครนายก	บางปะกง	8.81	*	*	*	*	*	*
				206	*	*	*	*	*	
Ny.3	บ้านนา	นครนายก	บางปะกง	6.26	*	*	*	*	*	*
				ติดฝาย	*	*	*	*	*	
Ny.4	เมือง	ปราจีนบุรี	บางปะกง	3.37	*	*	*	*	*	*
				177	*	*	*	*	*	
Ny.7	เมือง	นครนายก	บางปะกง	5.38	*	*	*	*	*	*
				*	*	*	*	*		
Kgt.1	เมือง	ปราจีนบุรี	ปราจีนบุรี	4.13	*	*	*	*	*	*
				774	*	*	*	*	*	
Kgt.6	ศรีมหาโพธิ	ปราจีนบุรี	ปราจีนบุรี	7.10	*	*	*	*	*	*
				น้ำหนุน	*	*	*	*	*	
Kgt.9	เขาฉกรรจ์	สระแก้ว	ปราจีนบุรี	10.00	*	*	*	*	*	*
				444	*	*	*	*	*	
Kgt.10	เมือง	สระแก้ว	ปราจีนบุรี	11.00	*	*	*	*	*	*
				300	*	*	*	*	*	
Kgt.13A	กบินทร์บุรี	ปราจีนบุรี	ปราจีนบุรี	13.14	*	*	*	*	*	*
				220	*	*	*	*	*	
Kgt.14	นาดี	ปราจีนบุรี	ปราจีนบุรี	7.06	*	*	*	*	*	*
				313	*	*	*	*	*	

หมายเหตุ * ไม่ได้รับข้อมูล

ข้อมูลระดับน้ำจากระบบตรวจวัดสภาพทางไกลอัตโนมัติลุ่มน้ำบางปะกง-ปราจีนบุรี กรมทรัพยากรน้ำ

ข้อมูลระดับน้ำ (25 – 27 ก.ค. 2560 ที่มา: กรมทรัพยากรน้ำ เวลา 07.00 น.)

สถานี	ตำบล	อำเภอ	จังหวัด	ลุ่มน้ำ	ระดับ ตลิ่ง (ต่ำสุด)	อังคาร	พุธ	พฤหัสบดี	แนวโน้ม (เพิ่ม/ ลด)
						25 ก.ค.	26 ก.ค.	27 ก.ค.	
บ้านบางชนาก	บางชนาก	บางน้ำเปรี้ยว	ฉะเชิงเทรา	บางปะกง	2.00	0.84	0.85	0.86	เพิ่มขึ้น
บ้านโยธะกา	บางเตย	บ้านสร้าง	ปราจีนบุรี	บางปะกง	2.40	1.51	1.51	1.51	ทรงตัว
บ้านป่าชะ	ป่าชะ	บ้านนา	นครนายก	บางปะกง	5.87	1.35	1.29	1.48	เพิ่มขึ้น
บ้านทุ่งยายชี	ท่าตะเกียบ	ท่าตะเกียบ	ฉะเชิงเทรา	บางปะกง	5.78	1.54	2.45	2.20	ลดลง
บ้านท่าไผ่ป่า	วัดโบสถ์	เมือง	ปราจีนบุรี	ปราจีนบุรี	5.90	3.80	3.81	3.82	เพิ่มขึ้น
บ้านชะอม	ลำพันตา	นาดี	ปราจีนบุรี	ปราจีนบุรี	8.70	3.53	*	*	*
บ้านโคกอุดม	หนองกี่	กบินทร์บุรี	ปราจีนบุรี	ปราจีนบุรี	3.25	1.55	1.69	2.23	เพิ่มขึ้น
บ้านแก่งไทร	หนองบอน	เมืองสระแก้ว	สระแก้ว	ปราจีนบุรี	2.00	1.04	1.02	1.84	เพิ่มขึ้น
บ้านเก่าเขา ฉกรรจ์	หนองหว้า	เขาฉกรรจ์	สระแก้ว	ปราจีนบุรี	8.60	2.35	2.35	2.35	ทรงตัว

4) สรุป

- สถานการณ์น้ำในลุ่มน้ำบางปะกง อยู่ในภาวะปกติ (ระดับน้ำต่ำกว่าระดับตลิ่งต่ำสุด) และระดับน้ำในลำน้ำส่วนใหญ่มีแนวโน้มเพิ่มขึ้น

- สถานการณ์น้ำในลุ่มน้ำปราจีนบุรี อยู่ในภาวะปกติ (ระดับน้ำต่ำกว่าระดับตลิ่งต่ำสุด) และระดับน้ำในลำน้ำส่วนใหญ่มีแนวโน้มเพิ่มขึ้น