



ศูนย์ป้องกันวิกฤติน้ำ  
กรมทรัพยากรน้ำ  
กระทรวงทรัพยากรธรรมชาติและสิ่งแวดล้อม



# สถานการณ์น้ำในลุ่มน้ำเจ้าพระยา

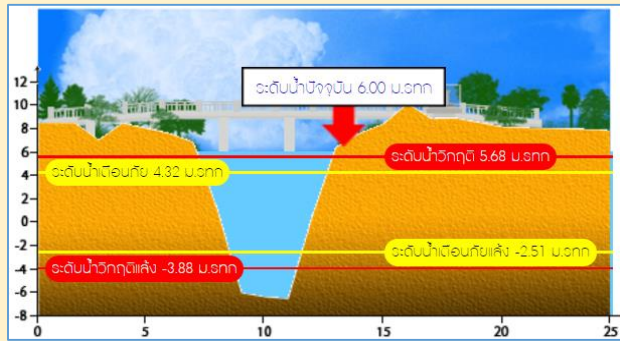
## สถานการณ์น้ำ

- แม่น้ำเจ้าพระยาที่สถานีวัดระดับน้ำ C2 อ.เมือง จ.นครสวรรค์ มีปริมาณน้ำไหลผ่าน 1769 ลบ.ม./วินาที ระดับน้ำ +22.73 ม.รทก. ต่ำกว่าตลิ่ง 3.47 เมตร
- เขื่อนเจ้าพระยามีปริมาณน้ำไหลผ่าน 1378 ลบ.ม./วินาที ระดับน้ำเหนือเขื่อน + 15.50 ม.รทก. ระดับน้ำท้ายเขื่อน + 13.25 ม.รทก.

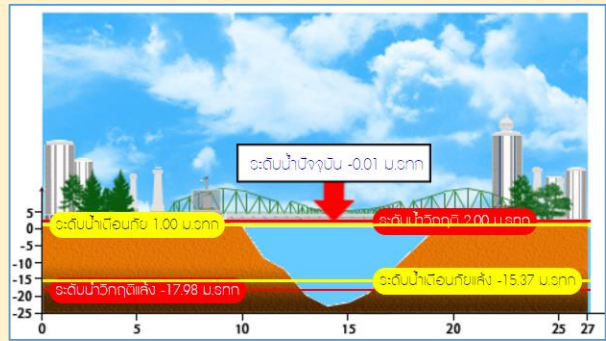


## สถานีโทรมาตรในลุ่มน้ำเจ้าพระยา ได้แก่

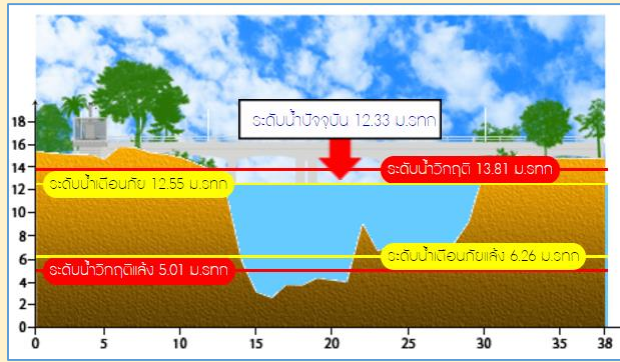
1. สถานีอ่างทอง อ.เมือง จ.อ่างทอง (ทรงตัว)



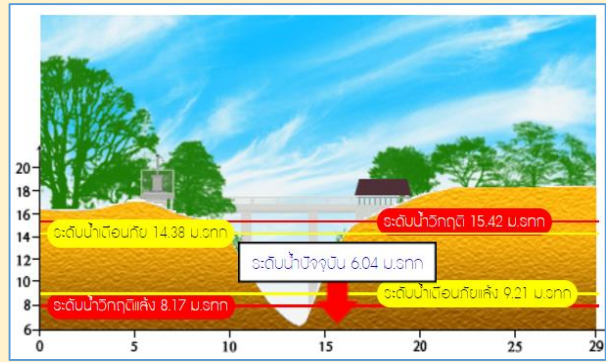
2. สถานีสะพานพุทธยอดฟ้า อ.รัษฎบุรี กทม. (ลดลง)



3. สถานีวัดโครกจันทร์ อ.สรรพยา จ.ชัยนาท (ลดลง)



4. สถานีวัดทรงเสวย อ.วัดสิงห์ จ.ชัยนาท (ลดลง)



รวดเร็ว มีคุณภาพ โปร่งใส มีคุณธรรม

# รายงานสถานการณ์น้ำลุ่มน้ำเจ้าพระยา

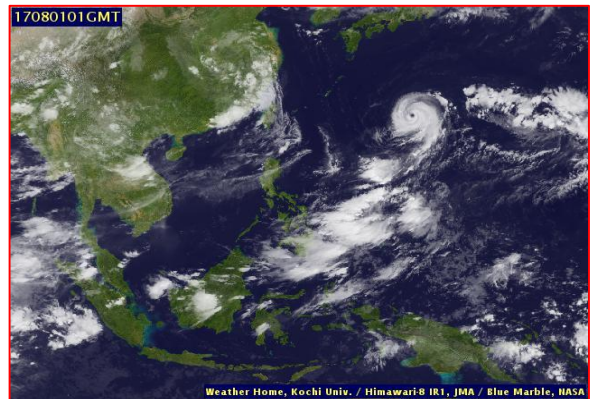
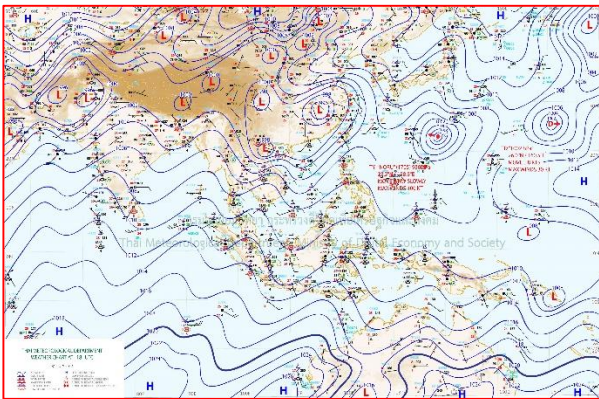
## วันที่ 1 สิงหาคม 2560

### 1) สภาพภูมิอากาศ

ลักษณะอากาศทั่วไป (ที่มา: กรมอุตุนิยมวิทยา)

พยากรณ์อากาศ 24 ชั่วโมงข้างหน้า ประเทศไทยตอนบนมีการกระจายของฝนลดลง ส่วนภาคตะวันออกเฉียงเหนือตอนบนและภาคใต้ฝั่งตะวันตกมีฝนตกมากกว่าภาคอื่นๆ สำหรับทะเลอันดามันและอ่าวไทยตอนบนคลื่นสูงประมาณ 2 เมตร ชาวเรือควรเดินเรือด้วยความระมัดระวังและเรือเล็กควรงดออกจากฝั่ง

สภาพอากาศภาคกลาง มีฝนฟ้าคะนอง ร้อยละ 30 ของพื้นที่ ส่วนมากบริเวณจังหวัดนครสวรรค์ อุทัยธานี ชัยนาท และกาญจนบุรี อุณหภูมิต่ำสุด 24-25 องศาเซลเซียส อุณหภูมิสูงสุด 34-36 องศาเซลเซียส ลมตะวันตกเฉียงใต้ ความเร็ว 10-30 กม./ชม. ในช่วงวันที่ 31 ก.ค. - 3 ส.ค. มีฝนฟ้าคะนองร้อยละ 30-40 ของพื้นที่ ส่วนในช่วงวันที่ 4 - 6 ส.ค. มีฝนฟ้าคะนองร้อยละ 40-60 ของพื้นที่ อุณหภูมิต่ำสุด 24-26 องศาเซลเซียส อุณหภูมิสูงสุด 32-35 องศาเซลเซียส ลมตะวันตกเฉียงใต้ ความเร็ว 10-30 กม./ชม.



แผนที่อากาศ วันที่ 1 ส.ค. 2560 เวลา 07.00 น.

ภาพถ่ายจากดาวเทียม วันที่ 1 ส.ค. 2560

### 2) สถานการณ์ฝน

จากข้อมูลสถานการณ์ฝนในพื้นที่ลุ่มน้ำเจ้าพระยาของวันที่ วันที่ 1 สิงหาคม 2560 จากกรมทรัพยากรน้ำ กรมอุตุนิยมวิทยา กรมชลประทาน และสถาบันสารสนเทศทรัพยากรน้ำและการเกษตร (องค์การมหาชน) พบว่ามีฝนตกในพื้นที่จังหวัดชัยนาท

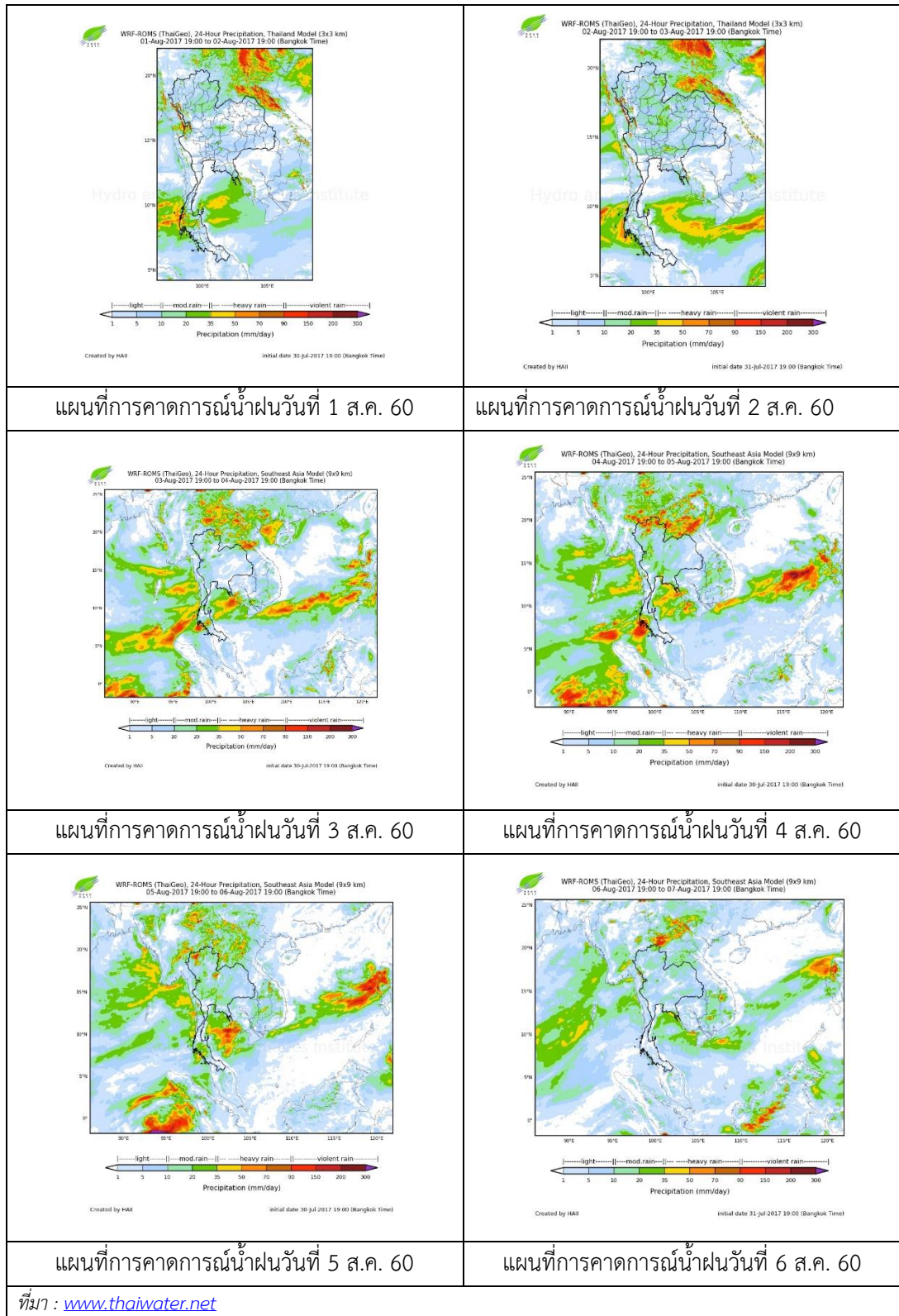
ข้อมูลสถานการณ์ฝนในพื้นที่ลุ่มน้ำเจ้าพระยา ณ วันที่ 1 สิงหาคม 2560 เวลา 07.00 น.

ลำดับ	สถานี	1 ส.ค. 60
1	อ.สรรพยา จ.ชัยนาท	1.0

หมายเหตุ “ฝน” คือ ฝนวัดปริมาณไม่ได้ (ต่ำกว่า 0.1 มิลลิเมตร)



สถานการณ์น้ำฝน



3) ข้อมูลปริมาณน้ำในลำน้ำ

ลุ่มน้ำเจ้าพระยา ปัจจุบันสถานการณ์น้ำในลำน้ำยังคงมีน้ำท่วมในพื้นที่ จ.อยุธยา โดยระดับน้ำส่วนใหญ่สูงขึ้นกว่าเมื่อวานเล็กน้อย

**สถานการณ์น้ำท่า** (31 ก.ค. -1 ส.ค. 2560 ที่มา: กรมชลประทาน)

สถานี	แม่น้ำ	อำเภอ	จังหวัด	ระดับตลิ่ง	อาทิตย์	จันทร์	อังคาร
				ปริมาณน้ำ (ลบ.ม./วิ.)	30 ก.ค.	31 ก.ค.	1 ส.ค.
C.2	เจ้าพระยา	เมือง	นครสวรรค์	26.20	22.56	22.67	22.73
				3,590	1695	1743	1769
C.13	เขื่อนเจ้าพระยา	สรรพยา	ชัยนาท	15.77	15.50	15.50	15.50
				2,840	1362	1378	1378
C.3	เจ้าพระยา	เมือง	สิงห์บุรี	11.70	9.79	9.96	9.96
				2,340	1297	1331	1331
C.35	เจ้าพระยา	พระนครศรีอยุธยา	พระนครศรีอยุธยา	4.58	3.76	3.85	3.87
				1,155	943	968	974
C.36	คลองบางหลวง	บางบาล	พระนครศรีอยุธยา	4.00	4.63	4.77	4.79
				404	522	547	550
C.37	คลองบางบาน	บางบาล	พระนครศรีอยุธยา	3.80	3.72	3.85	3.87
				134	143	151	153

**ข้อมูลระดับน้ำ** 1 ส.ค. 2560 ที่มา: กรมทรัพยากรน้ำ

สถานี	ตำบล	อำเภอ	จังหวัด	ระดับตลิ่ง (ต่ำสุด)	อาทิตย์	จันทร์	อังคาร	แนวโน้ม
					30 ก.ค.	31 ก.ค.	1 ส.ค.	
วัดทรงเสวย	หนองน้อย	วัดสิงห์	ชัยนาท	16.45	5.62	6.10	6.04	ลดลง
วัดโคกจันทร์	โพนางดำ	สรรพยา	ชัยนาท	14.93	12.22	12.35	12.33	ลดลง
อ่างทอง	บางแก้ว	เมือง	อ่างทอง	8.46	6.00	6.00	6.00	ทรงตัว
สะพานพุทธยอดฟ้า	วัดกัลยาณ์	ธนบุรี	กทม.	2.90	0.1	0.08	-0.01	ลดลง

สถานีสะพานพระพุทธยอดฟ้า ต.วัดกัลยาณ์ อ.ธนบุรี  
จ.กรุงเทพฯ (ลุ่มน้ำเจ้าพระยา)

สถานีสะพานปรีดี-อารัง ต.หัวรอ อ.พระนครศรีอยุธยา  
จ.พระนครศรีอยุธยา (ลุ่มน้ำเจ้าพระยา)



สถานีโคกจันทร์ - ต.โพธิ์นางดำ อ.สรรพยา  
จ.ชัยนาท (ลุ่มน้ำเจ้าพระยา)



สถานีบ้านยางมณี ต.องครักษ์ อ.โพธิ์ทอง  
จ.อ่างทอง (ลุ่มน้ำเจ้าพระยา)



9 Walchonkian.Chainat 11646H b/s 2016-11-04 11:44:59



Samyungsee Ang Thong 22994 b/s/9 2016-11-04 07:44:19

ปริมาณน้ำในลำน้ำของคลองต่างๆ ในพื้นที่ลุ่มน้ำเจ้าพระยา

#### 4) สรุป

สถานการณ์ในลุ่มน้ำเจ้าพระยามีพื้นที่ประสบอุทกภัยในพื้นที่ จ.อยุธยา โดยระดับน้ำเขื่อนเจ้าพระยา มีปริมาณน้ำไหลผ่าน 1378 ลบ.ม./วินาที ระดับน้ำเหนือเขื่อน +15.50 ม.รทก. ระดับน้ำท้ายเขื่อน +13.25 ม.รทก.