

## รายงานสถานการณ์น้ำลุ่มน้ำวัง วันที่ 2 สิงหาคม 2560

### 1) สภาพภูมิอากาศ (ที่มา : กรมอุตุนิยมวิทยา)

#### ลักษณะอากาศทั่วไป

พยากรณ์อากาศ 24 ชั่วโมงข้างหน้า การกระจายของฝนมีในบริเวณตอนบนของภาคเหนือ ตอนบนและด้านตะวันตกของภาคตะวันออกเฉียงเหนือ รวมทั้งมีฝนตกชุกหลายพื้นที่บริเวณภาคใต้ฝั่งตะวันตก

ขอให้ประชาชนในภาคใต้ฝั่งตะวันตกระมัดระวังอันตรายจากฝนตกหนักและฝนที่ตกสะสมในระยะ 2-3 วันนี้อย่างยิ่ง สำหรับทะเลอันดามันมีคลื่นสูง 2-3 เมตร ชาวเรือควรเดินเรือด้วยความระมัดระวังและเรือเล็กควรงดออกจากฝั่ง

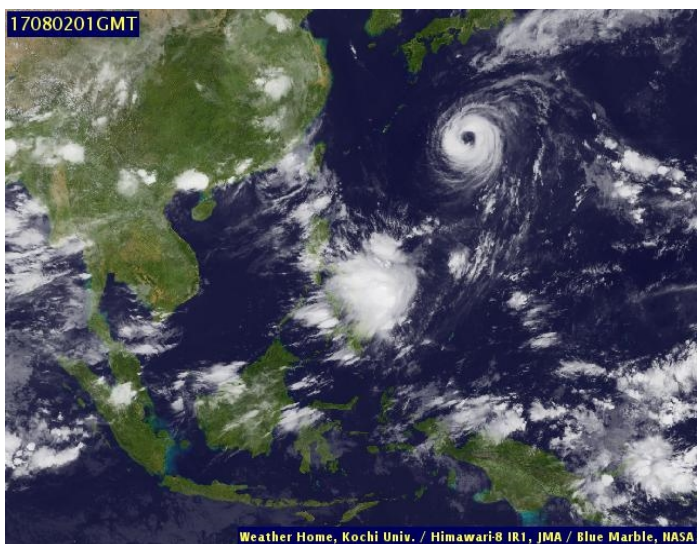
#### สภาพอากาศภาคเหนือ ( เวลา 06:00 น.วันนี้ - 06:00 น.วันพรุ่งนี้ )

มีฝนฟ้าคะนอง ร้อยละ 30 ของพื้นที่ ส่วนมากบริเวณจังหวัดแม่ฮ่องสอน เชียงใหม่ เชียงราย ลำพูน ลำปาง พะเยา น่าน กำแพงเพชร และตาก  
อุณหภูมิต่ำสุด 25-26 องศาเซลเซียส อุณหภูมิสูงสุด 34-35 องศาเซลเซียส ลมตะวันตกเฉียงใต้ ความเร็ว 10-30 กม./ชม.

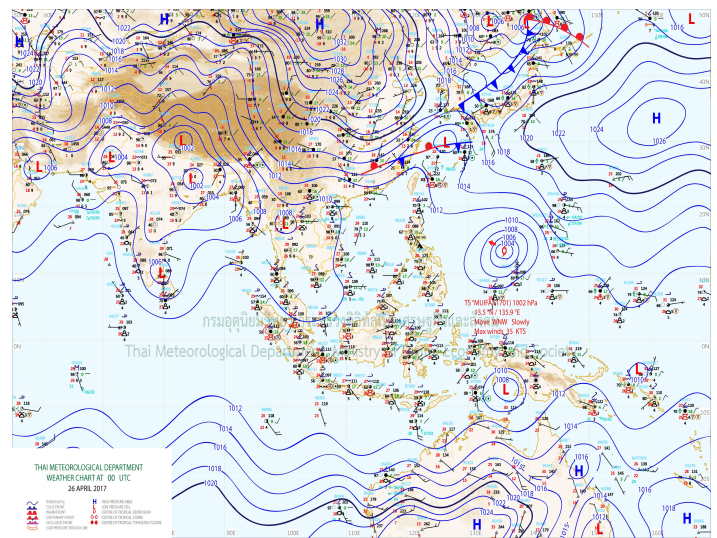
#### อากาศ 7 วันข้างหน้า

ในช่วงวันที่ 1 - 2 ส.ค. มีฝนฟ้าคะนองร้อยละ 10-30 ของพื้นที่ ส่วนมากทางตอนบนและด้านตะวันตกของภาค ส่วนในช่วงวันที่ 3 - 7 ส.ค.

มีฝนฟ้าคะนองร้อยละ 40-60 ของพื้นที่ อุณหภูมิต่ำสุด 22-25 องศาเซลเซียส อุณหภูมิสูงสุด 30-35 องศาเซลเซียส ลมตะวันตกเฉียงใต้ ความเร็ว 10-30 กม./ชม.



ภาพถ่ายดาวเทียม



แผนที่อากาศ

### 2) สรุปสถานการณ์ฝน

สรุปสถานการณ์ฝนในพื้นที่ลุ่มน้ำวัง จากข้อมูลตรวจวัดปริมาณน้ำฝนของสถานีโทรมาตรโครงการพัฒนาระบบพยากรณ์และเตือนภัยทรัพยากรน้ำ กรมทรัพยากรน้ำ ของวันที่ 02 สิงหาคม 2560 ย้อนหลัง 24 ชั่วโมง ที่ผ่านมา และข้อมูลคาดการณ์ปริมาณฝนจากการประมวลผลข้อมูลภาพ NWP-WRF Model กรมอุตุนิยมวิทยา ([http://www2.tmd.go.th/wrf\\_tmd/images/domain2/asia\\_precipitation3h.html](http://www2.tmd.go.th/wrf_tmd/images/domain2/asia_precipitation3h.html)) ดังแสดงในตาราง

สถานีโทรมาตร	ที่ตั้ง	ปริมาณฝนตรวจวัดสะสม (ม.ม.)			ปริมาณฝนสะสมคาดการณ์ล่วงหน้า		
		เมื่อวาน	2 วัน	3 วัน	1 วัน	2 วัน	3 วัน
070112T แม่น้ำวังที่บ้านบุญนาค	ต.บุญนาคพัฒนา อ.เมืองลำปาง จ.ลำปาง	14.50	21.50	21.50	20.76	39.22	53.06
070116T แม่น้ำวังที่บ้านแม่เตี๊ยะ	ต.แม่ถอด อ.เถิน จ.ลำปาง	0.00	0.00	0.00	16.15	31.61	46.61

## รายงานสถานการณ์น้ำลุ่มน้ำวัง วันที่ 2 สิงหาคม 2560

สถานีโทรมาตร	ที่ตั้ง	ปริมาณฝนตรวจวัดสะสม (ม.ม.)			ปริมาณฝนสะสมคาดการณ์ล่วงหน้า		
		เมื่อวาน	2 วัน	3 วัน	1 วัน	2 วัน	3 วัน
070203T ศูนย์พัฒนาเด็กเล็กตำบลวังแก้ว	ต.วังแก้ว อ.วังเหนือ จ.ลำปาง	0.00	0.00	0.00	22.50	38.50	58.00
070603T โรงเรียนสบจา่งวิทยา	ต.นาสัก อ.แม่เกาะ จ.ลำปาง	0.00	0.00	0.00	20.25	31.88	43.13
070501T บ้านแมตลนอย	ต.เวียงตาล อ.ห้างฉัตร จ.ลำปาง	0.00	0.00	0.00	20.76	39.22	53.06
070801T รพ.สต.บ้านท่ามะเกว่น	ต.แม่ปะ อ.เถิน จ.ลำปาง	0.00	0.00	0.00	16.15	31.61	46.61
070802T โรงเรียนบ้านแม่พริกบน	ต.แม่พริก อ.แม่พริก จ.ลำปาง	0.00	0.00	13.00	16.15	31.61	46.61
070704T เทศบาลตำบลเสริมชัย	ต.เสริมชัย อ.เสริมงาม จ.ลำปาง	0.00	0.50	1.00	18.95	27.63	41.45
070305T โรงเรียนเมืองปานวิทยา	ต.เมืองปาน อ.เมืองปาน จ.ลำปาง	0.00	0.00	0.00	22.50	37.50	51.75
070111T แม่น้ำวังที่บ้านแปงโป่งชัย	ต.บ้านเสา อ.แจ้ห่ม จ.ลำปาง	1.00	1.00	1.00	22.50	37.50	51.43

\*\*หมายเหตุ : ปริมาณฝนสะสมคาดการณ์ ได้จากการประมวลผลและคำนวณข้อมูลภาพจาก NWP-WRF Model กรมอุตุนิยมวิทยา\*\*

### 3) สรุประดับน้ำรายวัน

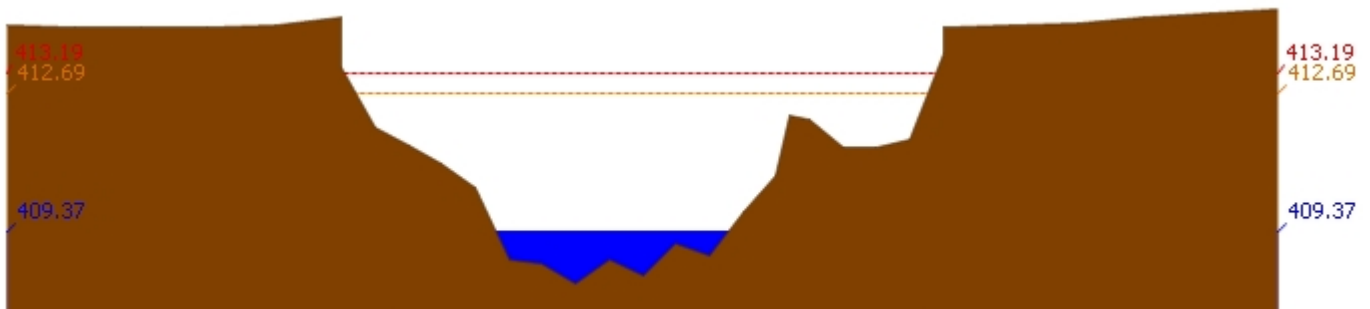
สรุปสถานการณ์น้ำในพื้นที่ลุ่มน้ำวัง จากข้อมูลตรวจวัดระดับน้ำของสถานีโทรมาตรโครงการพัฒนาระบบพยากรณ์และเตือนภัยทรัพยากรน้ำ กรมทรัพยากรน้ำ ณ เวลา 7:00 น. ของวันที่ 02 สิงหาคม 2560 และข้อมูลระดับน้ำคาดการณ์จากแบบจำลองทางคณิตศาสตร์ ดังแสดงในตาราง

สถานีโทรมาตร	ที่ตั้ง	ระดับเตือนภัย	ระดับน้ำตรวจวัด (ม.รทก)		ระดับน้ำคาดการณ์ล่วงหน้า			
			เมื่อวาน	วันนี้	1 วัน	2 วัน	3 วัน	แนวโน้ม
070114T แม่น้ำวังที่บ้านปางชัย	ต.บ้านเสด็จ อ.เมืองลำปาง จ.ลำปาง	235.759	234.89	234.38				
070304T น้ำแม่สอยที่บ้านหนองกอก	ต.แม่สุก อ.แจ้ห่ม จ.ลำปาง	334.143	332.61	332.61				
070112T แม่น้ำวังที่บ้านบุญนาคน	ต.บุญนาคนพัฒนา อ.เมืองลำปาง จ.ลำปาง	263.597	262.14	261.17				
070113T แม่น้ำวังที่ จ.ลำปาง	ต.เวียงเหนือ อ.เมืองลำปาง จ.ลำปาง	227.772	225.09	224.67				
070116T แม่น้ำวังที่บ้านแม่เตี้ยะ	ต.แม่ออด อ.เถิน จ.ลำปาง	180.509	179.12	178.92				
070117T แม่น้ำวังที่เทศบาลตำบลแม่ปู้	ต.แม่ปู้ อ.แม่พริก จ.ลำปาง	156.72	154.84	154.76				
070118T แม่น้ำวังที่บ้านแม่สลิด	ต.แม่สลิด อ.บ้านตาก จ.ตาก	129.282	129.58	129.31				
070111T แม่น้ำวังที่บ้านแปงโป่งชัย	ต.บ้านเสา อ.แจ้ห่ม จ.ลำปาง	286.179	285.47	285.22				
070403T น้ำแม่ตุ๋ยที่บ้านแค	ต.บ้านเป่า อ.เมืองลำปาง จ.ลำปาง	247.247	244.71	244.62				
070703T น้ำแม่คำที่บ้านนาบอน	ต.ทุ่งงาม อ.เสริมงาม จ.ลำปาง	229.032	227.40	227.37				
070115T น้ำแม่วังที่บ้านอ้อ	ต.แม่กัวะ อ.สบปราบ จ.ลำปาง	197.451	194.49	194.35				
070110T แม่น้ำวังที่ อ.วังเหนือ	ต.วังเหนือ อ.วังเหนือ จ.ลำปาง	412.689	409.46	409.37				

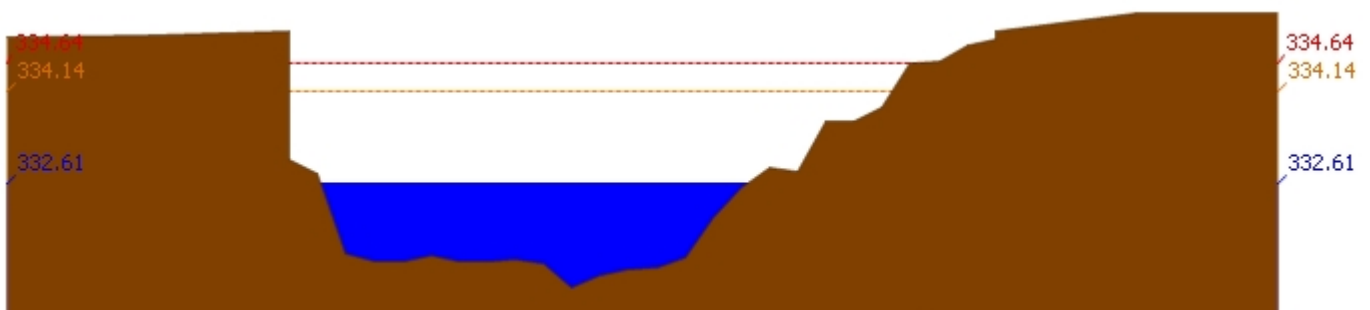
## รายงานสถานการณ์น้ำลุ่มน้ำวัง วันที่ 2 สิงหาคม 2560

สถานีโทรมาตร	ที่ตั้ง	ระดับเตือนภัย	ระดับน้ำตรวจวัด (ม.รทก)		ระดับน้ำคาดการณ์ล่วงหน้า			
			เมื่อวาน	วันนี้	1 วัน	2 วัน	3 วัน	แนวโน้ม
070604T น้ำแม่จางที่บ้านลุ่มใหม่ไชยมงคล	ต.หัวเสือ อ.แม่ทะ จ.ลำปาง	266.05	263.00	263.13				

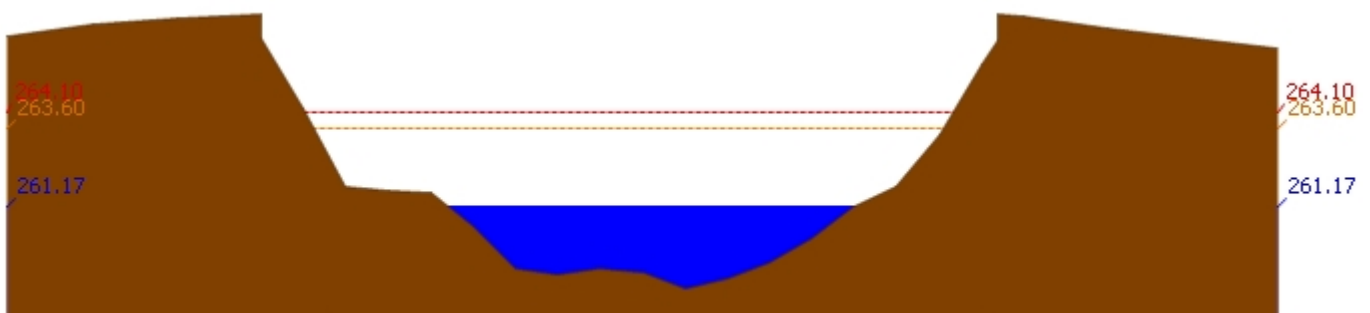
### 3.1) ระดับน้ำในลำน้ำ



สถานี 070110T แม่น้ำวังที่ อ.วังเหนือ ต.วังเหนือ อ.วังเหนือ จ.ลำปาง ระดับน้ำ 409.37 ม.รทก.

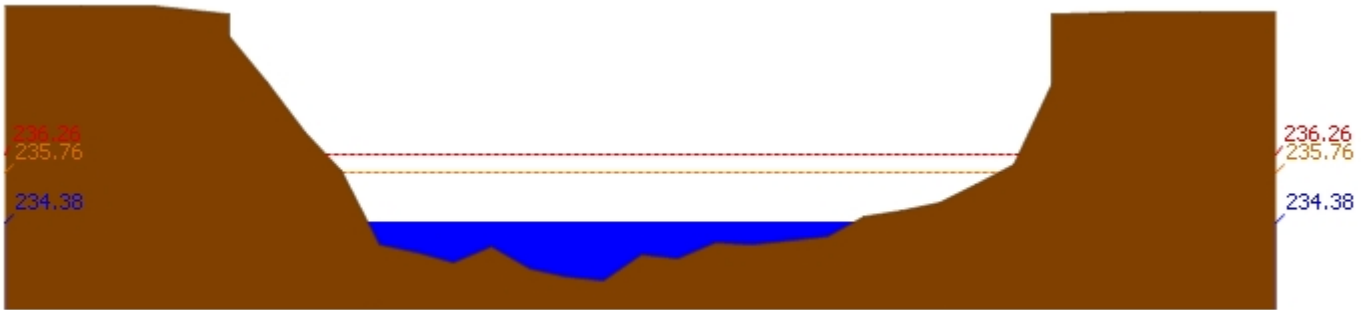


สถานี 070304T น้ำแม่สอยที่บ้านหนองกอก ต.แม่สกก อ.แจ้ห่ม จ.ลำปาง ระดับน้ำ 332.61 ม.รทก.

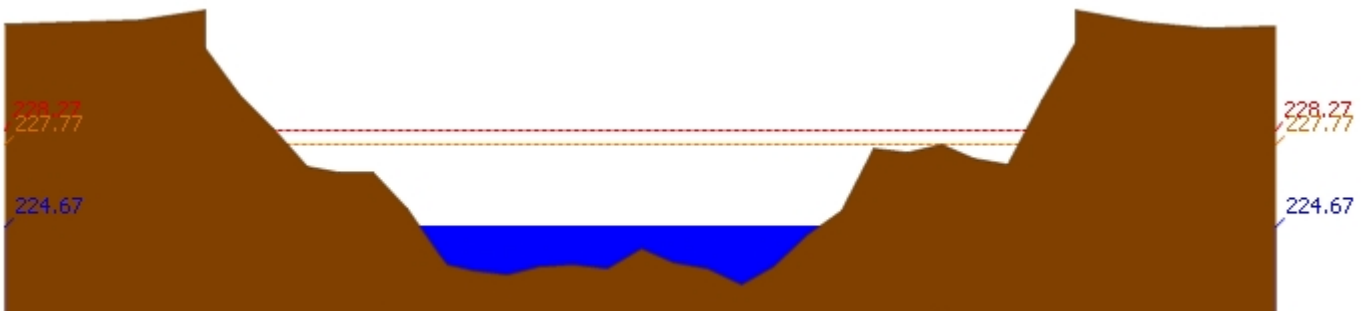


สถานี 070112T แม่น้ำวังที่บ้านบุญนาต ต.บุญนาตพัฒนา อ.เมืองลำปาง จ.ลำปาง ระดับน้ำ 261.17 ม.รทก.

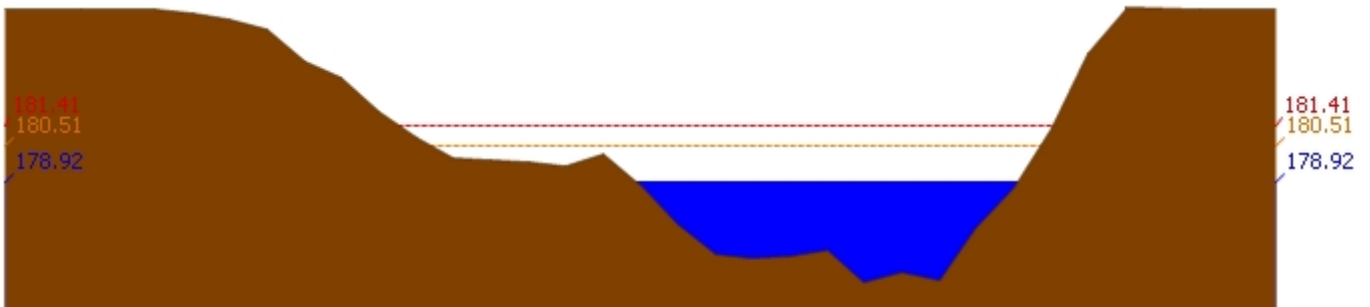
## รายงานสถานการณ์น้ำลุ่มน้ำวัง วันที่ 2 สิงหาคม 2560



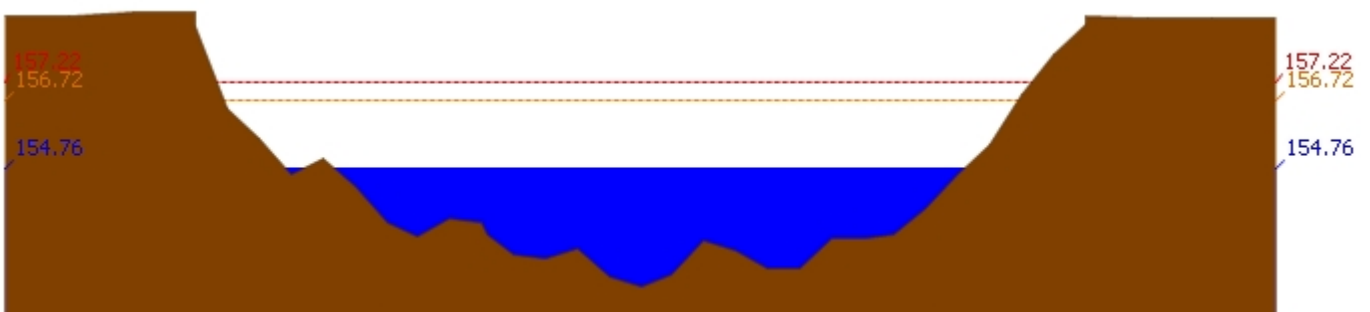
สถานี 070114T แม่น้ำวังที่บ้านปางชัย ต.บ้านเสด็จ อ.เมืองลำปาง จ.ลำปาง ระดับน้ำ 234.38 ม.รทก.



สถานี 070113T แม่น้ำวังที่ จ.ลำปาง ต.เวียงเหนือ อ.เมืองลำปาง จ.ลำปาง ระดับน้ำ 224.67 ม.รทก.

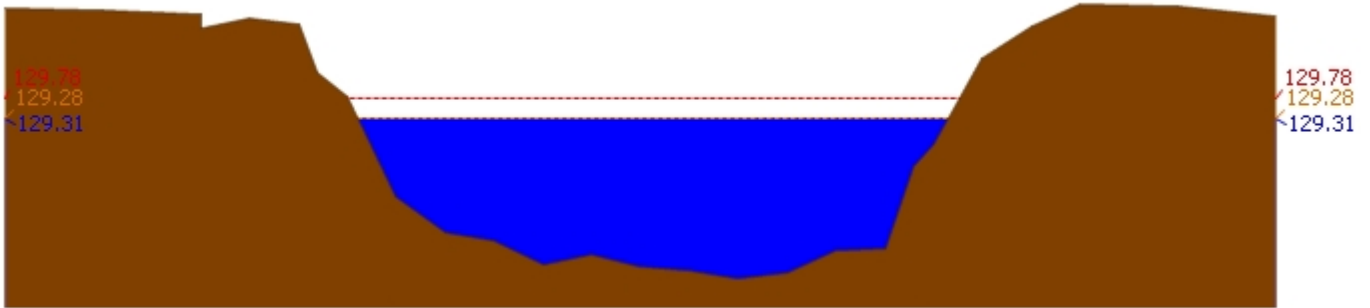


สถานี 070116T แม่น้ำวังที่บ้านแม่เตี๊ยะ ต.แม่ถอด อ.เถิน จ.ลำปาง ระดับน้ำ 178.92 ม.รทก.

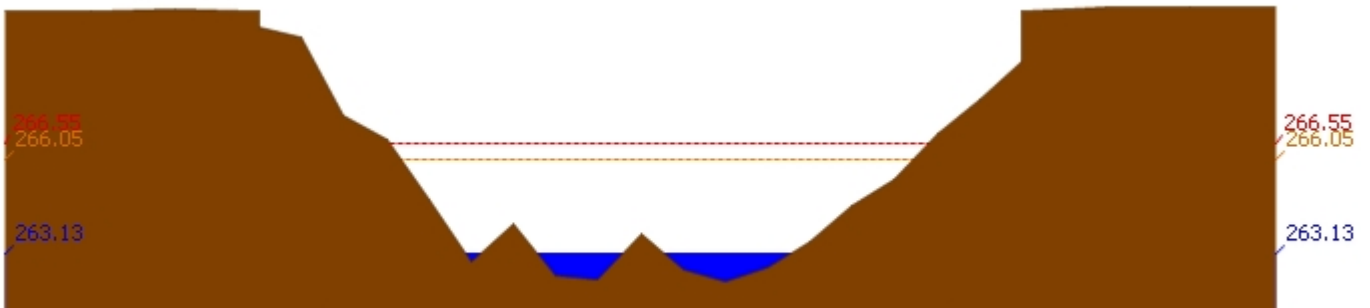


สถานี 070117T แม่น้ำวังที่เทศบาลตำบลแม่ปู้ ต.แม่ปู้ อ.แม่พริก จ.ลำปาง ระดับน้ำ 154.76 ม.รทก.

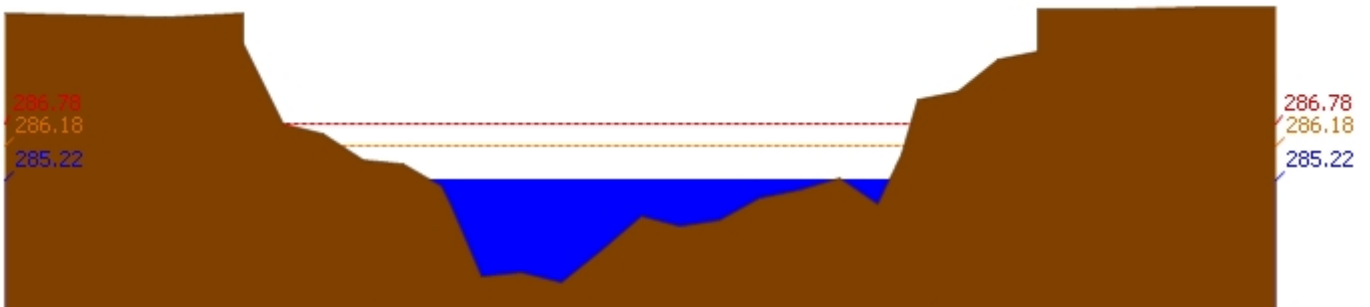
### รายงานสถานการณ์น้ำลุ่มน้ำวัง วันที่ 2 สิงหาคม 2560



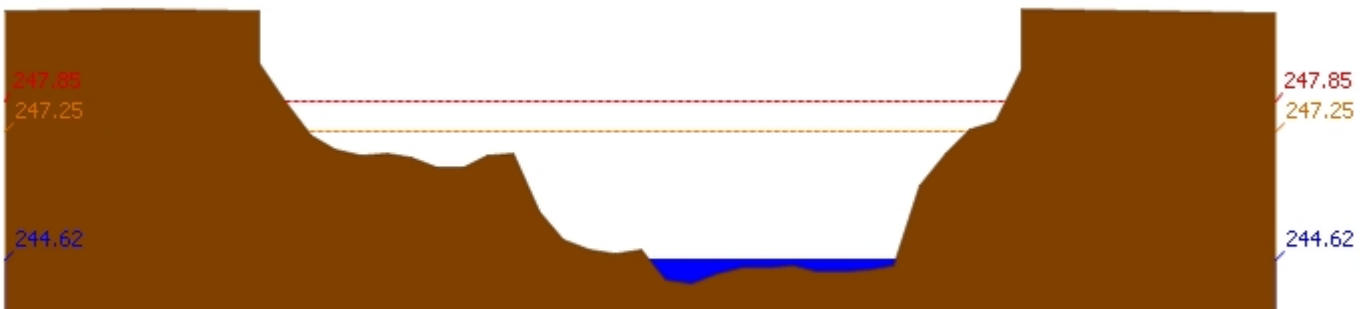
สถานี 070118T แม่น้ำวังที่บ้านแม่สลิด ต.แม่สลิด อ.บ้านตาก จ.ตาก ระดับน้ำ 129.31 ม.รทก.



สถานี 070604T น้ำแม่จางที่บ้านสุโหมไชยมงคล ต.หัวเสือ อ.แม่ทะ จ.ลำปาง ระดับน้ำ 263.13 ม.รทก.



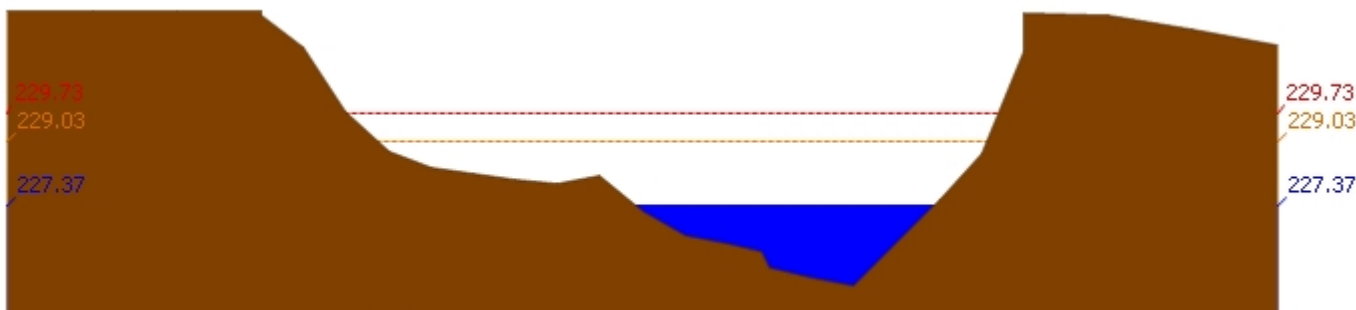
สถานี 070111T แม่น้ำวังที่บ้านเป็นโป่งชัย ต.บ้านเสา อ.แจ้ห่ม จ.ลำปาง ระดับน้ำ 285.22 ม.รทก.



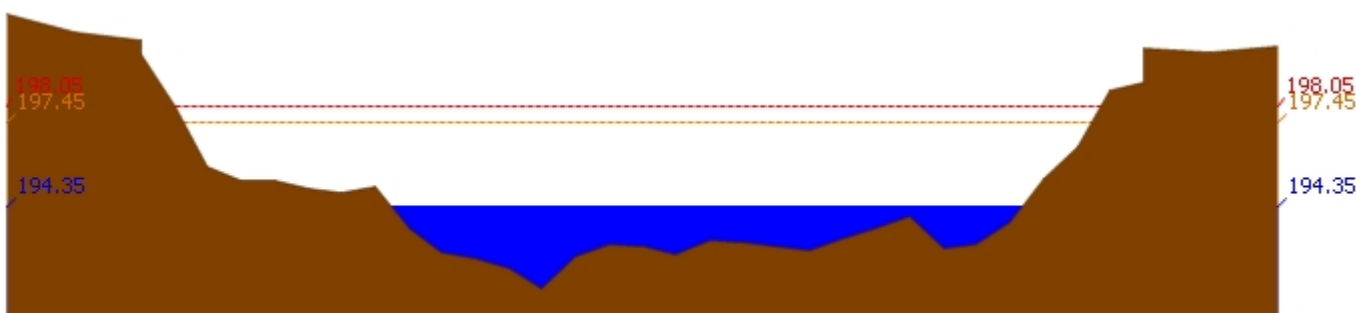
สถานี 070403T น้ำแม่ตุ๋ยที่บ้านแค้ ต.บ้านเป้า อ.เมืองลำปาง จ.ลำปาง ระดับน้ำ 244.62 ม.รทก.



## รายงานสถานการณ์น้ำลุ่มน้ำวัง วันที่ 2 สิงหาคม 2560



สถานี 070703T น้ำแม่ตำที่บ้านนาบอน ต.ทุ่งงาม อ.เสริมงาม จ.ลำปาง ระดับน้ำ 227.37 ม.รทก.



สถานี 070115T น้ำแม่วังที่บ้านอ้อ ต.แม่กัวะ อ.สบปราบ จ.ลำปาง ระดับน้ำ 194.35 ม.รทก.

### 4) สรุปสถานการณ์

สถานการณ์ในลุ่มน้ำวังมีสถานการณ์เฝ้าระวังระดับน้ำ จำนวน 1 สถานี ได้แก่ สถานี 070118T แม่น้ำวังที่บ้านแม่สลิด ต.แม่สลิด อ.บ้านตาก จ.ตาก ขอให้ประชาชนในพื้นที่เฝ้าติดตามและตรวจสอบระดับน้ำล้นตลิ่งอย่างต่อเนื่อง