

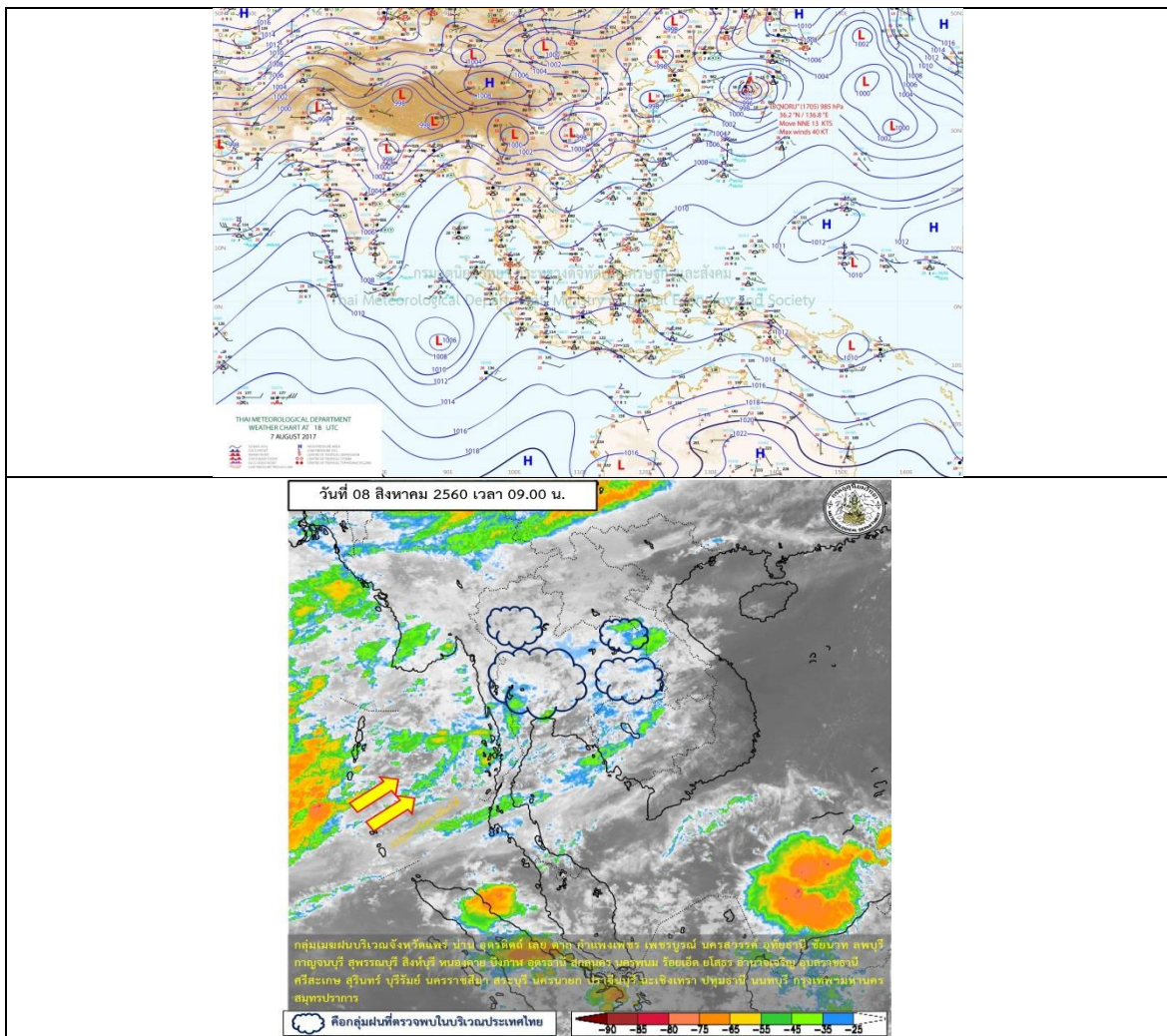
## รายงานสถานการณ์น้ำและคาดการณ์น้ำในพื้นที่ ลุ่มน้ำโขง-ซี-มูล วันที่ 8 สิงหาคม 2560

### 1. พยากรณ์อากาศ

ตารางที่ 1 พยากรณ์อากาศ วันที่ 8 ส.ค. 2560

ภาคตะวันออกเฉียงเหนือ	มีฝนฟ้าคะนอง ร้อยละ 60 ของพื้นที่
	ส่วนมากบริเวณจังหวัดเลย บึงกาฬ นครพนม สกลนคร มุกดาหาร อำนาจเจริญ กาฬสินธุ์ ยโสธร สุรินทร์ ศรีสะเกษ และอุบลราชธานี
	อุณหภูมิต่ำสุด 23-25 องศาเซลเซียส
	อุณหภูมิสูงสุด 29-32 องศาเซลเซียส ลมตะวันตกเฉียงใต้ ความเร็ว 10-30 กม./ชม.

ที่มา : [https://www.tmd.go.th/daily\\_forecast.php](https://www.tmd.go.th/daily_forecast.php)



รูปที่ 1 พยากรณ์อากาศ วันที่ 8 ส.ค. 2560



## 2. สรุประดับน้ำรายวัน

หมายเหตุ: ค่าในตารางมาจากกระดานน้ำที่มีและระดับน้ำคาดการณ์ล่วงหน้า 3 วัน

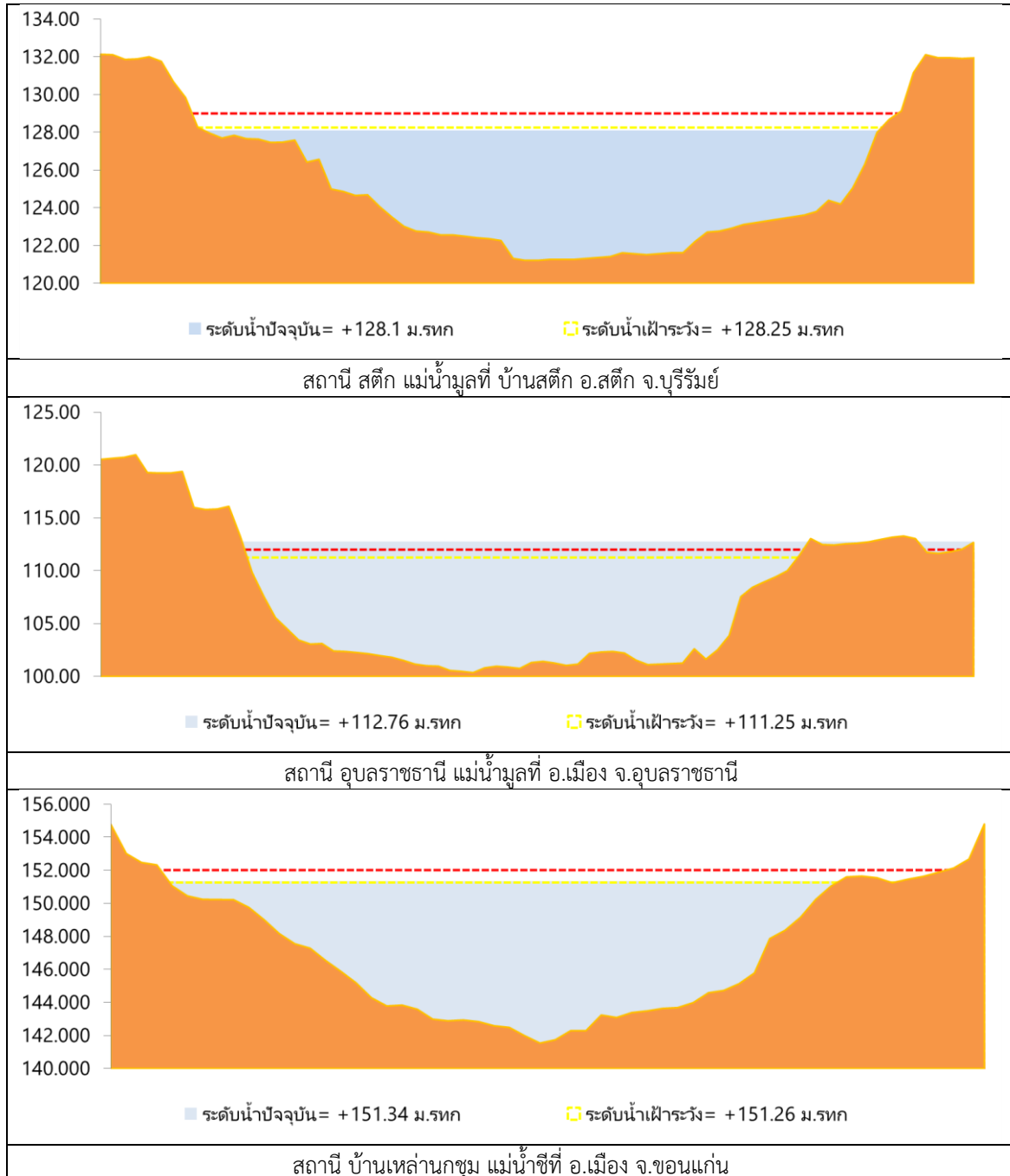
ลำดับที่	สถานี	ชื่อ	ค่า HI		ค่า HH		ระดับน้ำรายวัน (ม.ชก.)												หน่วย
			ค่า HI	ค่า HH	2-ค.ค.-60	3-ค.ค.-60	4-ค.ค.-60	5-ค.ค.-60	6-ค.ค.-60	7-ค.ค.-60	8-ค.ค.-60	9-ค.ค.-60	10-ค.ค.-60	11-ค.ค.-60					
1	น้ำโขง	พุดซาข	166.05	165.85	162.72	162.72	162.72	162.72	162.72	162.72	162.71	162.70	158.04	158.08	158.10	คดลงจากเดิม			
2	น้ำโขง	นาคาม	142.46	145.38	141.17	141.17	141.18	141.18	141.18	141.18	141.18	141.18	134.65	134.63	134.64	คดลงจากเดิม			
3	น้ำโขง	อ.อุบลราชธานี	146.59	147.34	145.20	141.33	140.54	140.29	140.25	140.25	140.24	140.35	140.35	140.39	140.43	เพิ่มขึ้น			
4	น้ำชี	บ้านลาด อ.เมือง จ.มหาสารคาม	137.65	138.40	138.87	138.59	138.59	138.59	138.59	138.59	138.59	138.57	136.39	136.28	136.21	คดลง			
5	น้ำชี	บ้านดอน อ.พนมไพร จ.ร้อยเอ็ด	210.05	210.80	201.51	200.96	200.79	200.64	200.51	200.51	200.39	201.21	201.03	201.03	200.95	เพิ่มขึ้นจากเดิม			
6	น้ำชี	บ้านดัก อ.พนมไพร จ.ร้อยเอ็ด	149.06	143.81	143.17	143.15	143.16	143.18	143.18	143.18	143.16	140.42	140.34	140.34	140.28	คดลง			
7	น้ำชี	กวนพวน อ.พนมไพร จ.ร้อยเอ็ด	121.25	122.00	121.32	121.33	121.30	121.35	121.30	121.30	121.20	120.02	119.78	119.57	119.57	คดลง			
8	น้ำชี	อ.เมือง จ.ขอนแก่น	151.26	152.01	151.32	151.34	151.35	151.33	151.33	151.33	151.34	149.92	149.91	149.94	149.94	คดลงจากเดิม			
9	น้ำชี	บ้านดัก อ.พนมไพร จ.ร้อยเอ็ด	130.99	131.74	131.94	131.96	131.97	131.97	131.96	131.96	131.97	129.28	128.96	129.07	129.07	คดลงจากเดิม			
10	น้ำชี	อ.อุบลราชธานี	146.95	149.70	149.24	149.23	149.20	149.25	149.25	149.25	149.24	146.95	147.07	147.16	147.16	เพิ่มขึ้นจากเดิม			
11	น้ำมูล	บ้านดัก อ.สตึก จ.บุรีรัมย์	126.25	129.00	128.40	128.20	128.15	128.10	128.11	128.10	128.10	129.28	129.31	129.31	129.26	เพิ่มขึ้นจากเดิม			
12	น้ำมูล	อ.เมือง จ.อุบลราชธานี	111.25	112.00	112.71	112.75	112.76	112.78	112.78	112.78	112.76	110.83	110.93	110.93	111.02	คดลงจากเดิม			

หมายเหตุ: 4 ระบุถึงจุดประเมินค่า

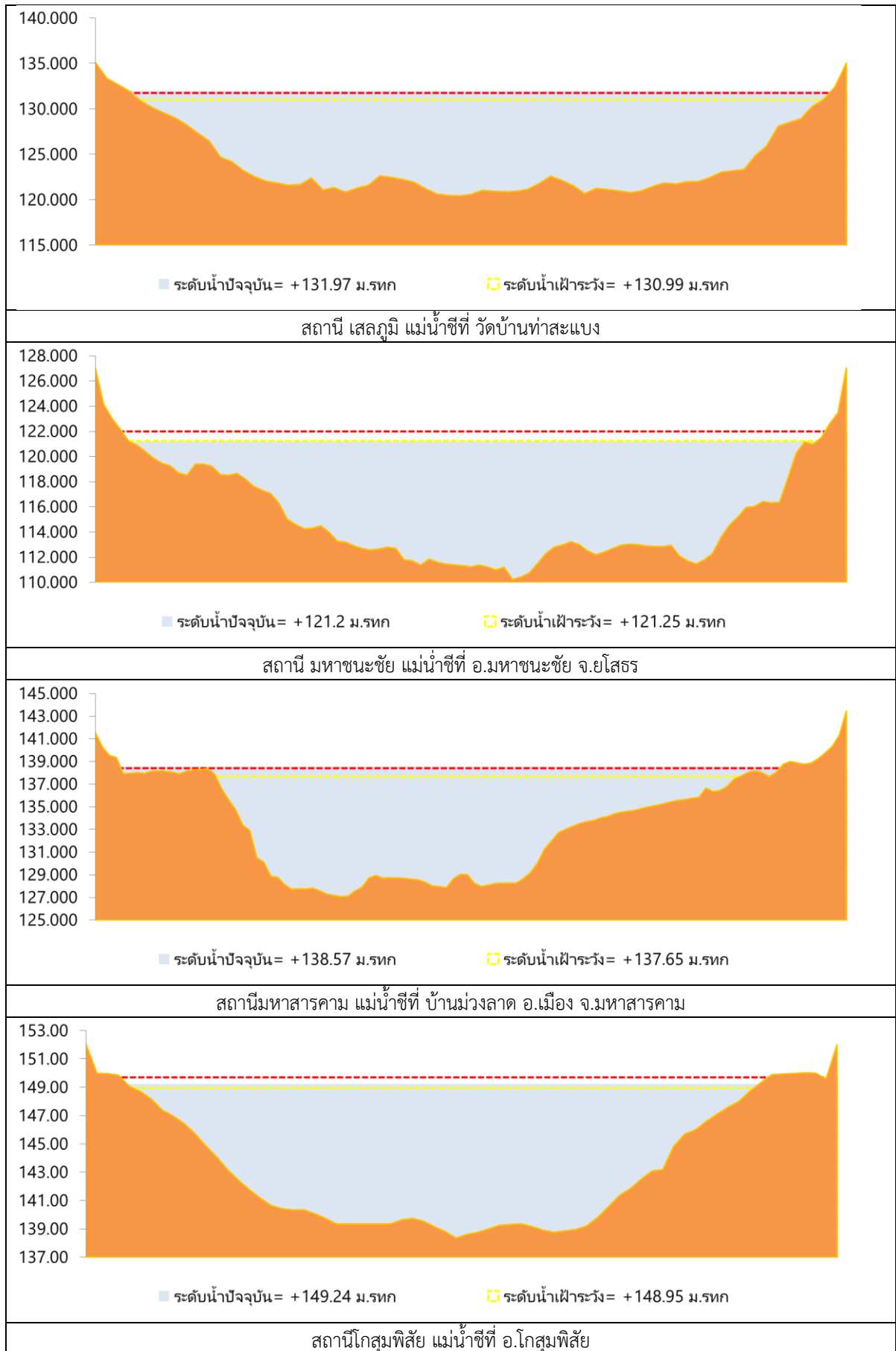
- หมายเหตุ: ข้อมูลเป็นตัวอย่าง

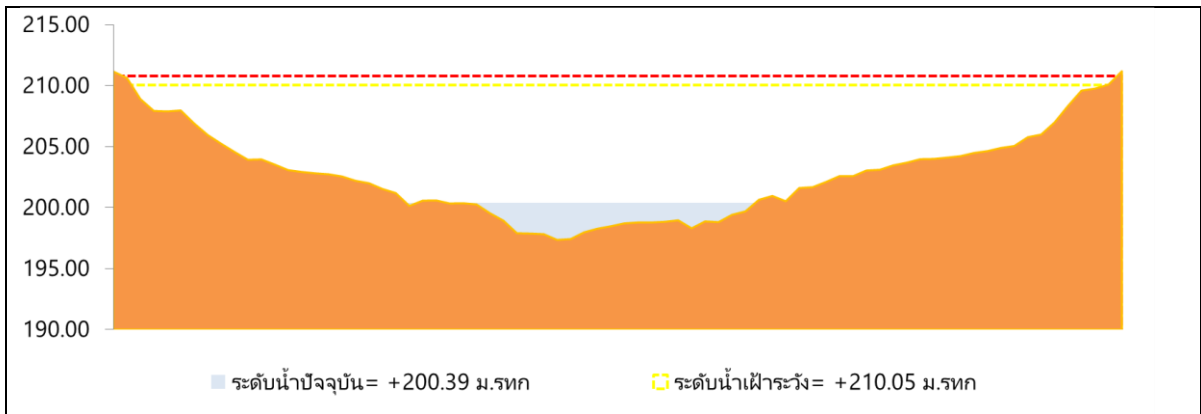


## 2.1 ระดับน้ำในลำน้ำ

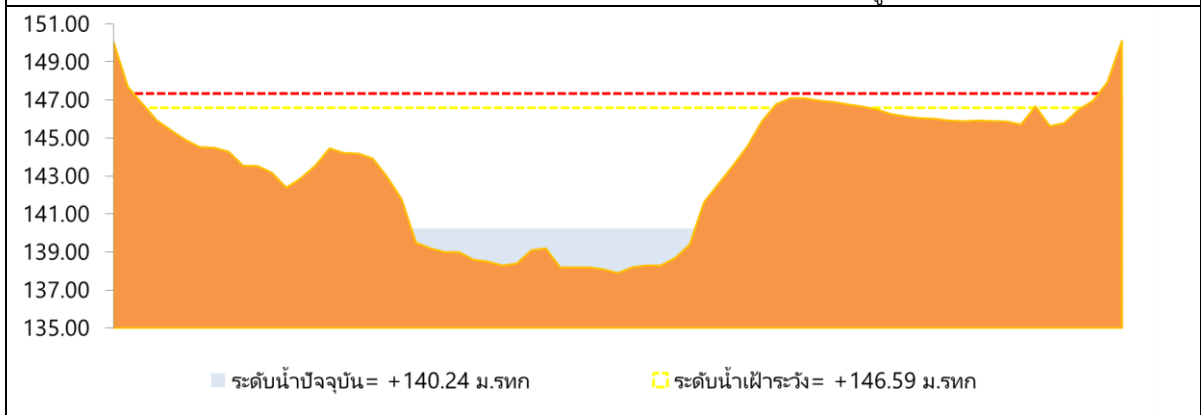


รูปที่ 2 กราฟระดับน้ำในลำน้ำ

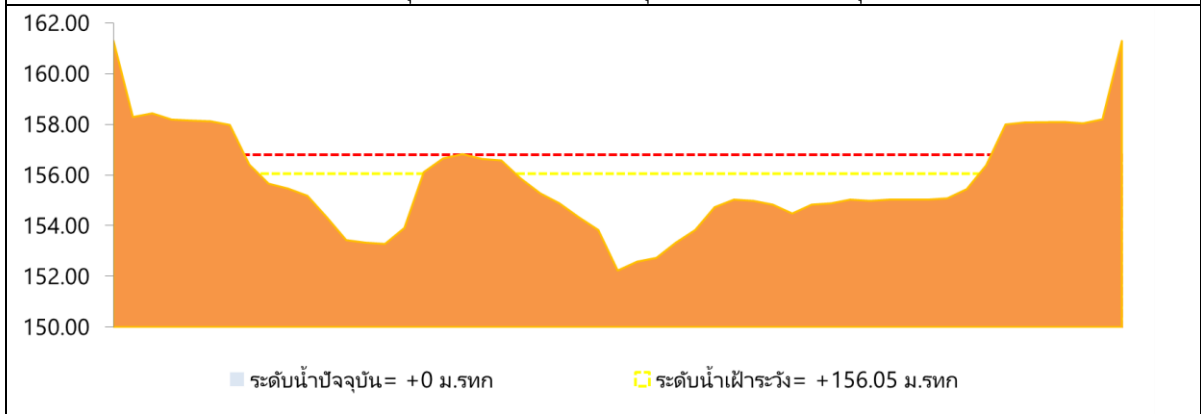




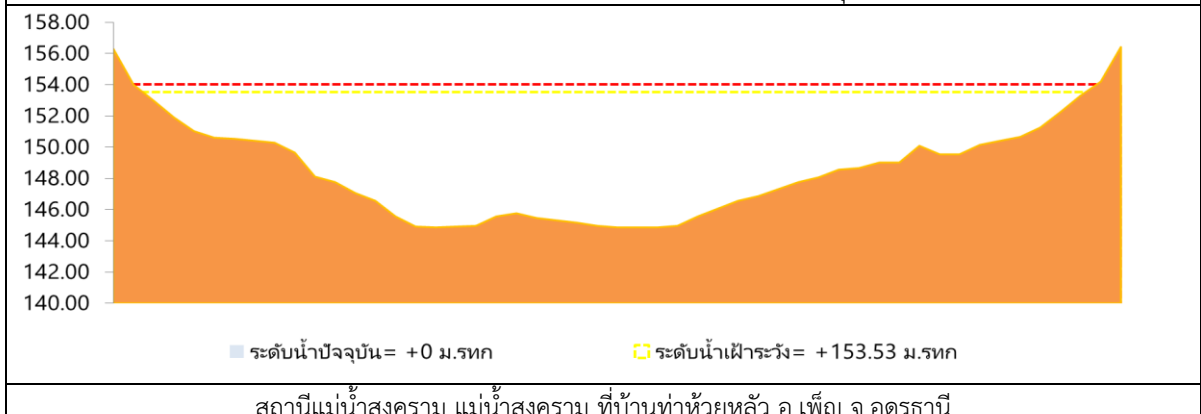
สถานีน้ำชี แม่น้ำชีที่บ้านหนองอ้อ อ.หนองบัวระเหว จ.ชัยภูมิ



สถานีกุฉินารายณ์ แม่น้ำชีที่ อ.กุฉินารายณ์ จ.กาฬสินธุ์



สถานีลำปลายมาศ ที่บ้านหนองแสง อ.ลำปลายมาศ จ.บุรีรัมย์

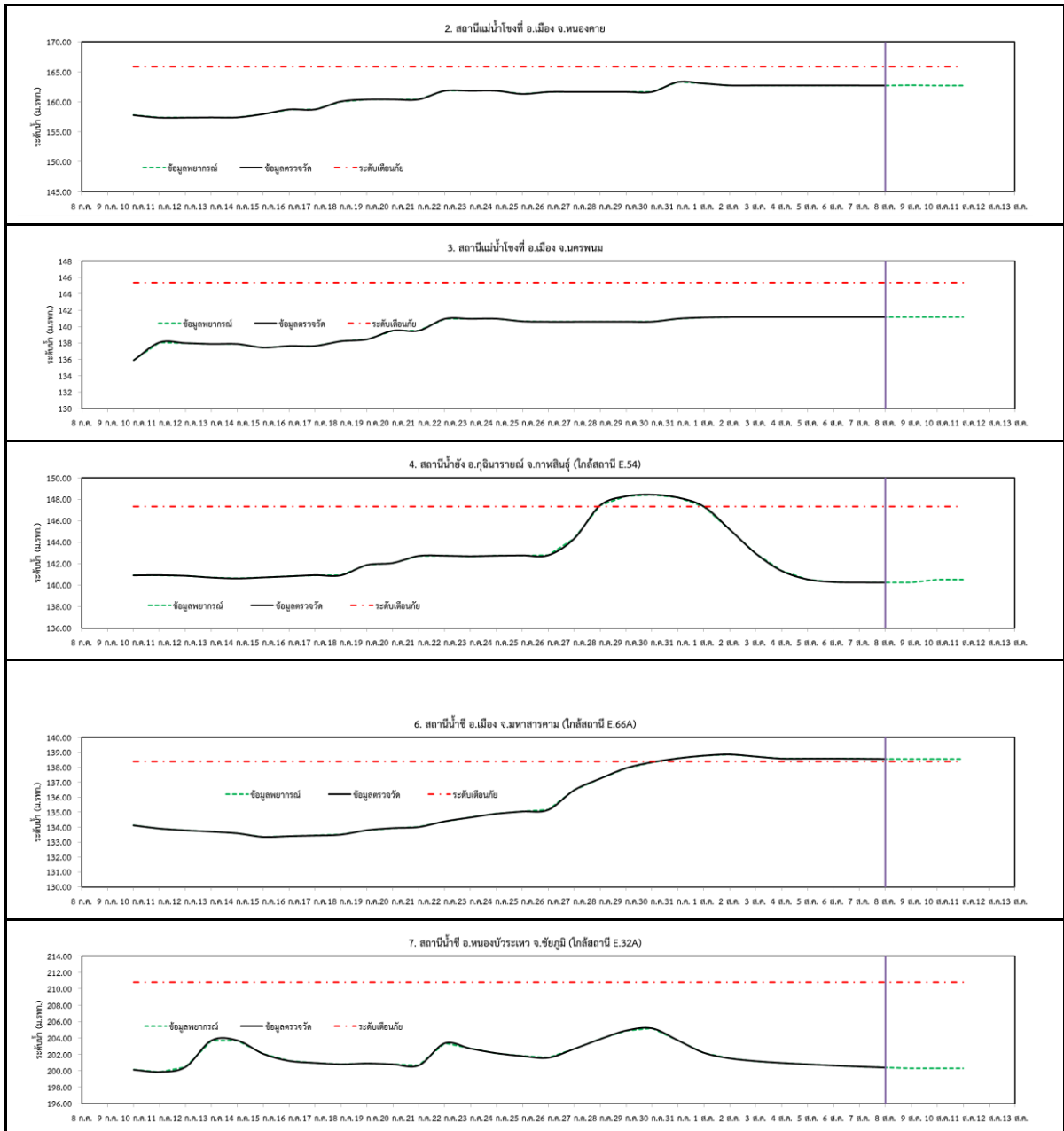


สถานีแม่น้ำสงคราม แม่น้ำสงครามที่บ้านท่าห้วยหลัว อ.เพ็ญ จ.อุดรธานี

รูปที่ 2 กราฟระดับน้ำในลำน้ำ (ต่อ)



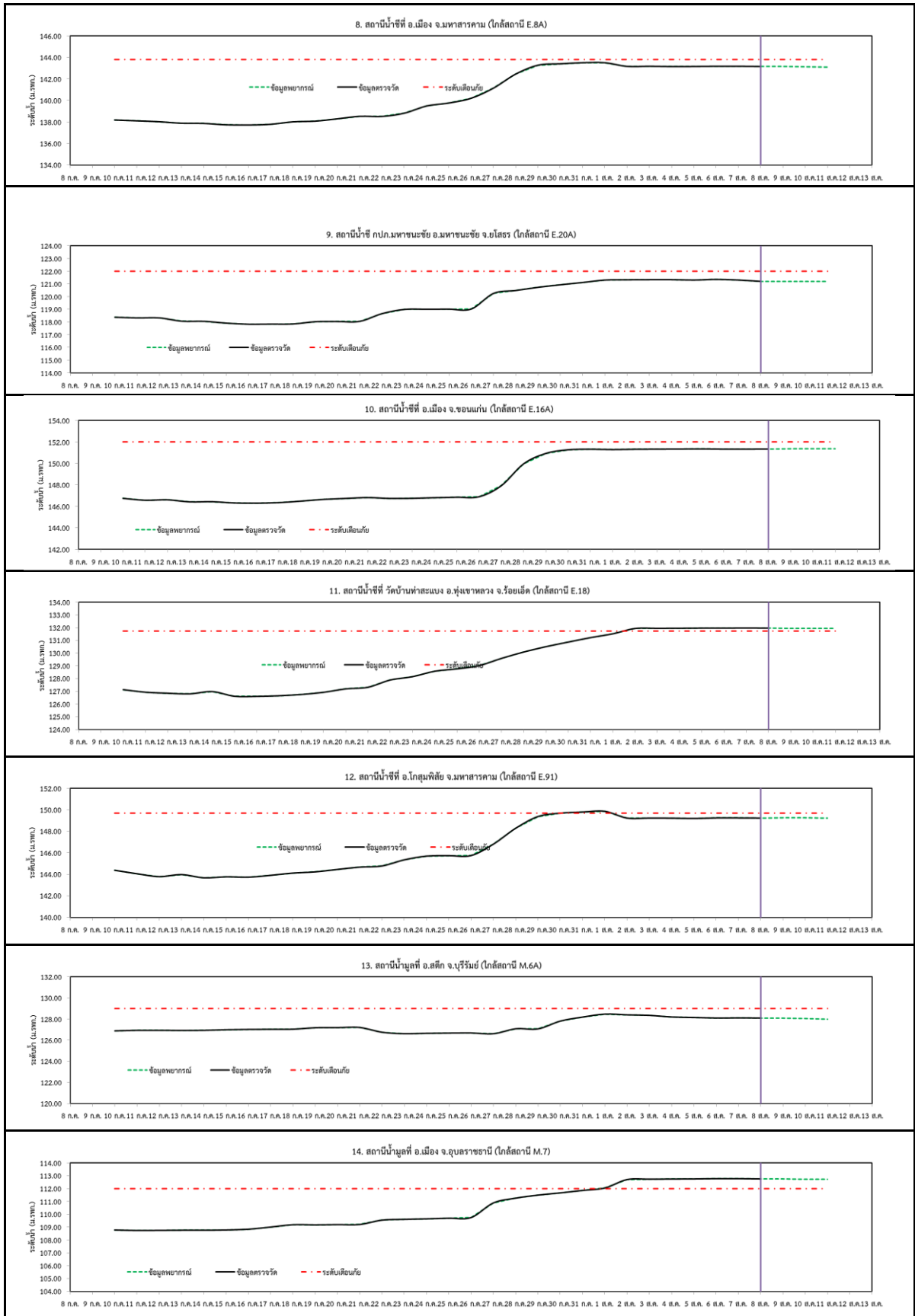
### 3. ผลการวิเคราะห์สถานการณ์น้ำ



รูปที่ 3 กราฟระดับน้ำย้อนหลัง 30 วัน และค่าพยากรณ์



โครงการเพิ่มประสิทธิภาพระบบพยากรณ์และเตือนภัยทรัพยากรน้ำ  
สรุปสถานการณ์น้ำของพื้นที่ลุ่มน้ำโขง ชี มูล



รูปที่ 3 กราฟระดับน้ำย้อนหลัง 30 วัน และค่าพยากรณ์ (ต่อ)



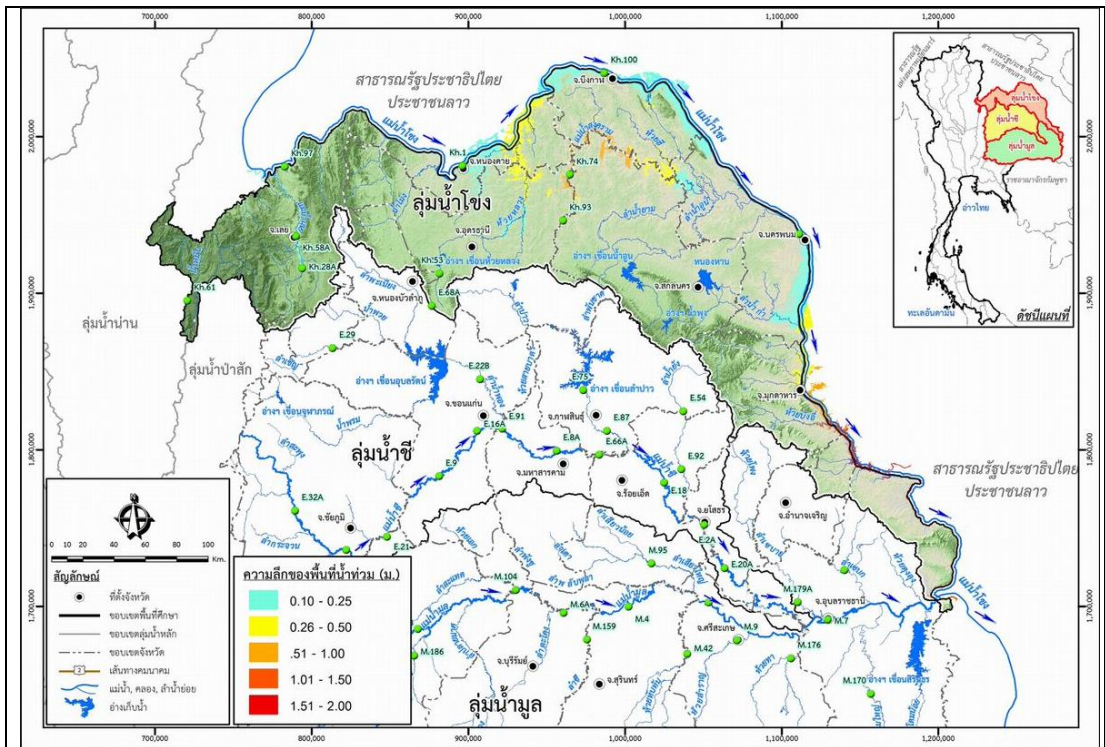
#### 4. สรุปสถานการณ์

- 1) ระดับน้ำอยู่ในเกณฑ์ปกติ ได้แก่
  - อ.เพ็ญ จ.อุดรธานี
  - อ.เมือง จ.หนองคาย
  - อ.เมือง จ.นครพนม
  - อ.กุฉินารายณ์ จ.กาฬสินธุ์
  - อ.ลำปลายมาศ จ.บุรีรัมย์
  - อ.หนองบัวระเหว จ.ชัยภูมิ
  - อ.มหาชนะชัย จ.ยโสธร
  - อ.สตึก จ.บุรีรัมย์
- 2) ระดับน้ำอยู่ในเกณฑ์เสี่ยง
  - อ.เมือง จ.มหาสารคาม
  - อ.เมือง จ.ขอนแก่น
  - อ.โกสุมพิสัย จ.มหาสารคาม
- 3) ระดับน้ำอยู่ในเกณฑ์วิกฤติ
  - อ.เมือง จ.มหาสารคาม
  - อ.ทุ่งเขาหลวง จ.ร้อยเอ็ด
  - อ.เมือง จ.อุบลราชธานี

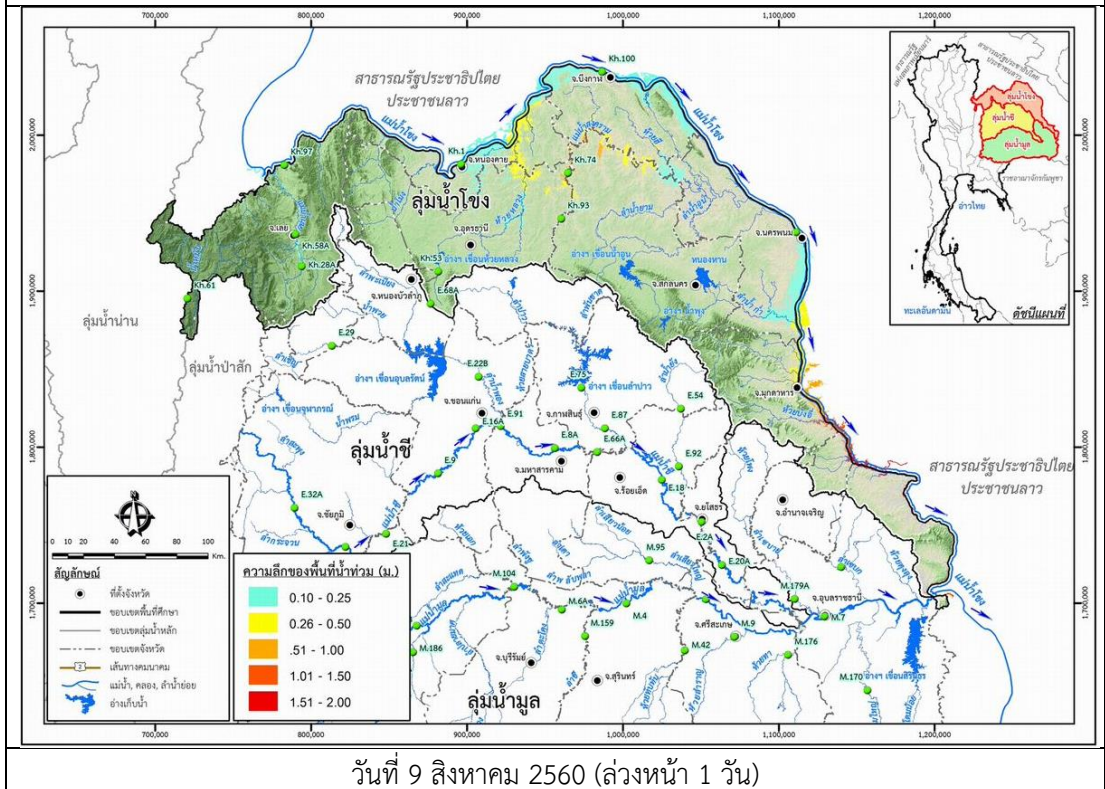




โครงการเพิ่มประสิทธิภาพระบบพยากรณ์และเตือนภัยทรัพยากรน้ำ  
สรุปสถานการณ์น้ำของพื้นที่ลุ่มน้ำโขง ซี มูล

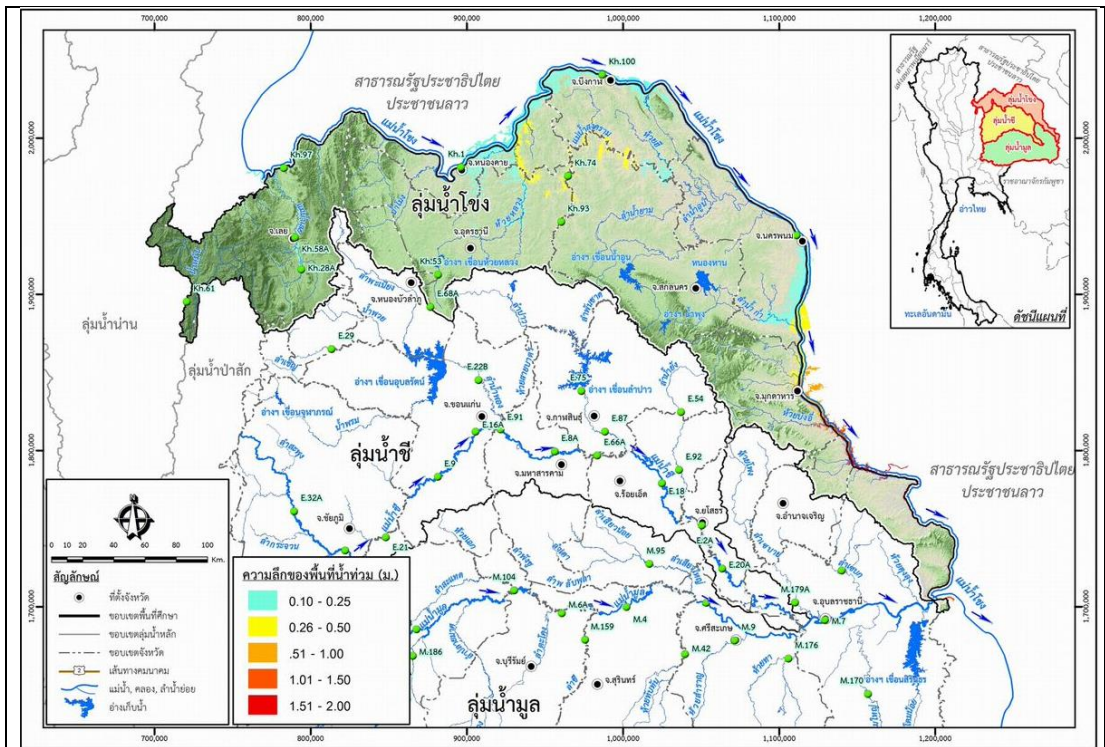


วันที่ 8 สิงหาคม 2560

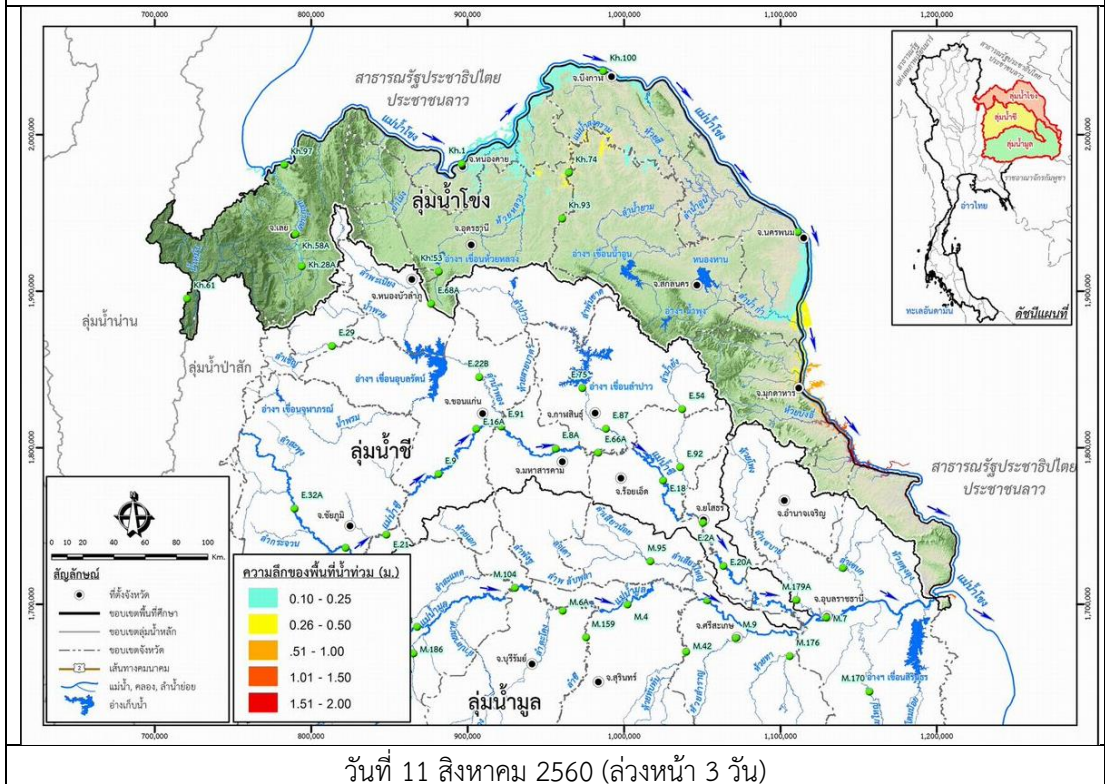


วันที่ 9 สิงหาคม 2560 (ลวงหน้า 1 วัน)

รูปที่ 4 แผนที่น้ำท่วมลุ่มน้ำโขง



วันที่ 10 สิงหาคม 2560 (ล่องหน้า 2 วัน)

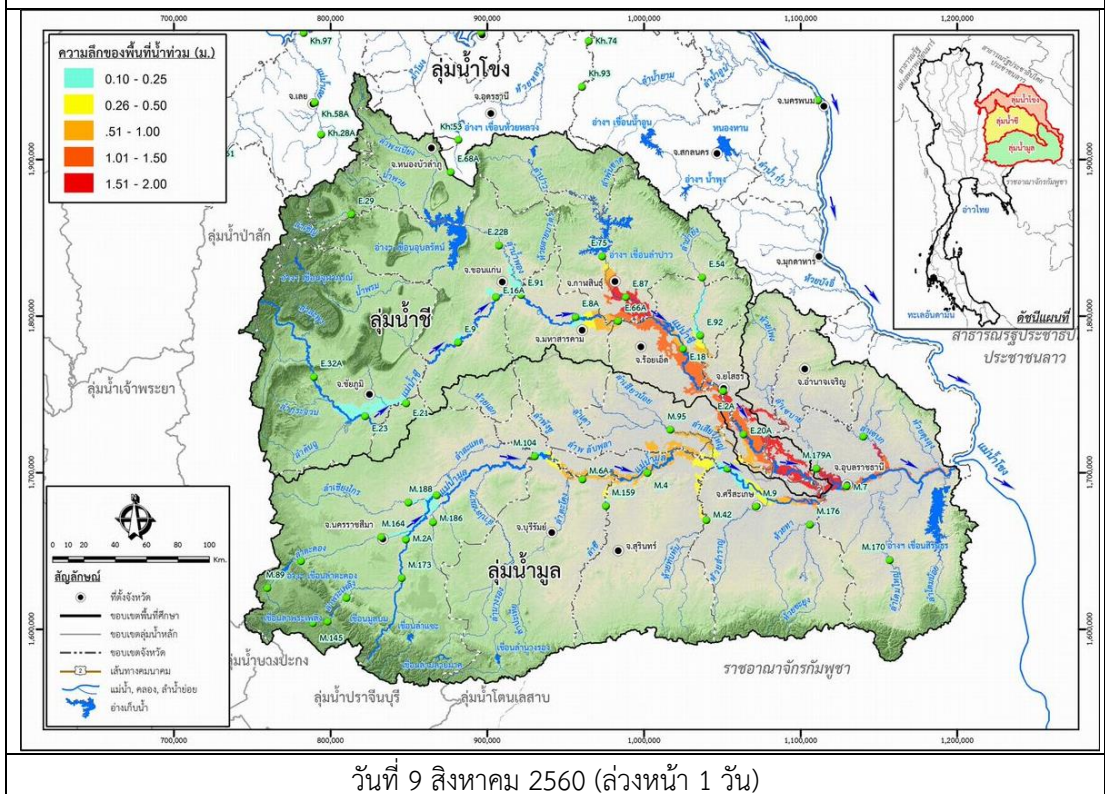
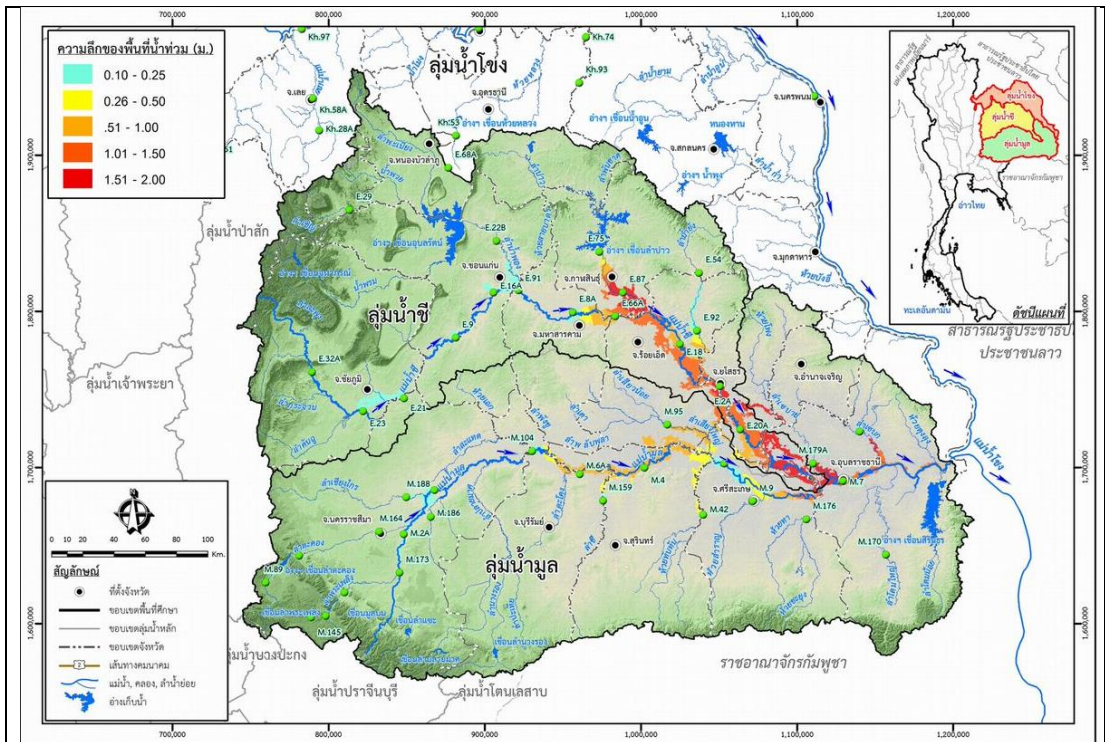


วันที่ 11 สิงหาคม 2560 (ล่องหน้า 3 วัน)

รูปที่ 4 แผนที่น้ำท่วมลุ่มน้ำโขง (ต่อ)



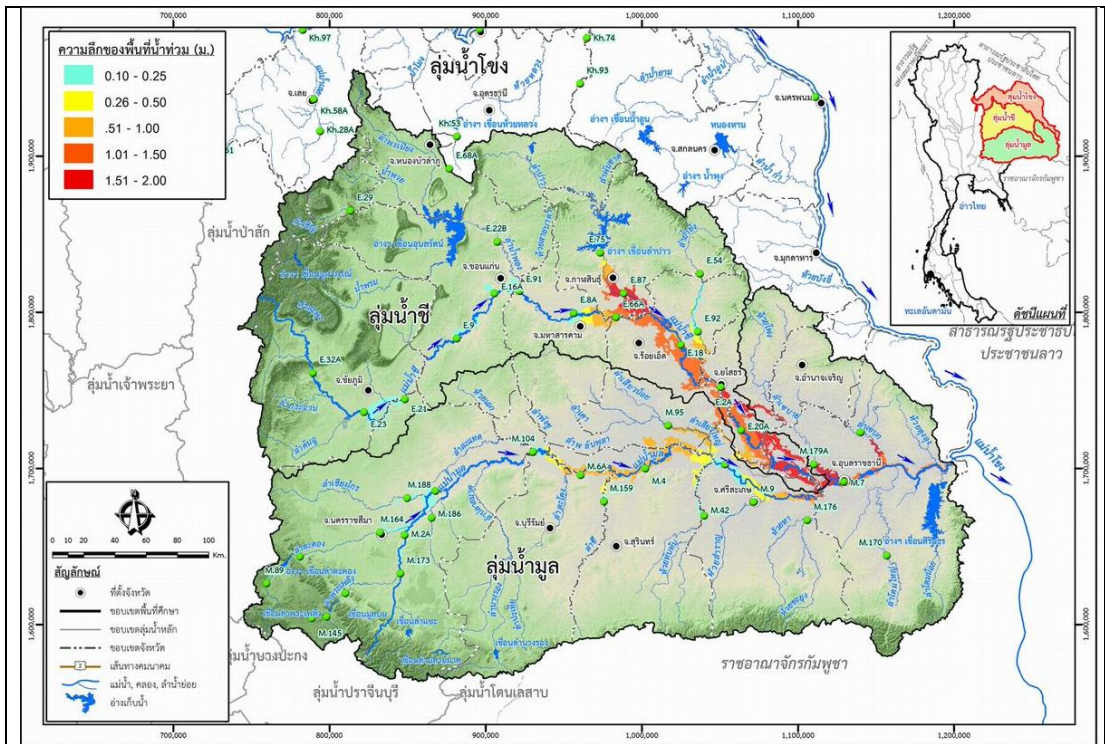
โครงการเพิ่มประสิทธิภาพระบบพยากรณ์และเตือนภัยทรัพยากรน้ำ  
สรุปสถานการณ์น้ำของพื้นที่ลุ่มน้ำโขง ชี มูล



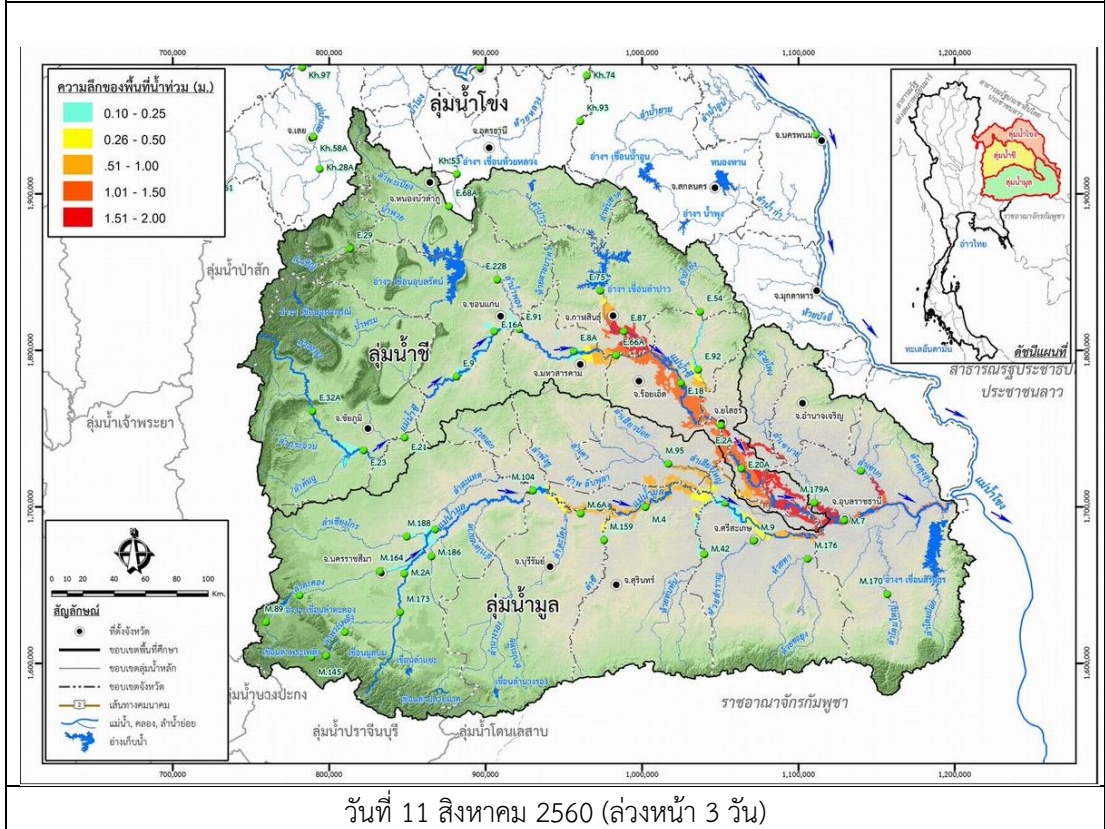
รูปที่ 5 แผนที่น้ำท่วมลุ่มน้ำชีมูล



โครงการเพิ่มประสิทธิภาพระบบพยากรณ์และเตือนภัยทรัพยากรน้ำ  
สรุปสถานการณ์น้ำของพื้นที่ลุ่มน้ำโขง ซี มูล



วันที่ 10 สิงหาคม 2560 (ล่องหน้า 2 วัน)



วันที่ 11 สิงหาคม 2560 (ล่องหน้า 3 วัน)

รูปที่ 5 แผนที่น้ำท่วมลุ่มน้ำซีมูล (ต่อ)