

รายงานสถานการณ์น้ำลุ่มน้ำยมและน่าน

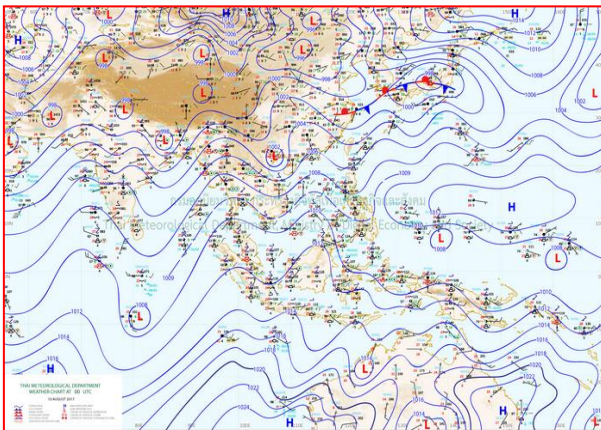
วันที่ 10 สิงหาคม 2560

1) สภาพภูมิอากาศ

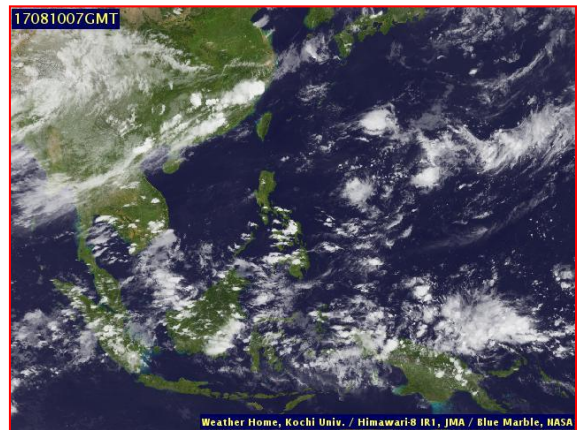
ลักษณะอากาศทั่วไป (ที่มา: กรมอุตุนิยมวิทยา)

พยากรณ์อากาศ 24 ชั่วโมงข้างหน้า ประเทศไทยมีฝนลดลงจากช่วงที่ผ่านมา โดยฝนส่วนใหญ่จะตกบริเวณตอนบนของภาคเหนือและภาคตะวันออกเฉียงเหนือ ภาคตะวันออก และภาคใต้ตอนล่าง ขอให้ประชาชนในพื้นที่เสี่ยงภัยระวังอันตรายจากฝนที่ตกสะสมไว้ด้วย สำหรับทะเลอันดามันมีคลื่นสูง 1-2 เมตร

มีฝนฟ้าคะนอง ร้อยละ 40 ของพื้นที่ บริเวณจังหวัดเชียงใหม่ เชียงราย พะเยา น่าน ตาก และกำแพงเพชร อุณหภูมิต่ำสุด 23-25 องศาเซลเซียส อุณหภูมิสูงสุด 32-35 องศาเซลเซียส ผลคาดการณ์ปริมาณน้ำฝนล่วงหน้า 1-7 วัน มีฝนฟ้าคะนองร้อยละ 40-60 ของพื้นที่ ตลอดช่วง อุณหภูมิต่ำสุด 23-27 องศาเซลเซียส อุณหภูมิสูงสุด 31-35 องศาเซลเซียส



แผนที่อากาศ วันที่ 10 ส.ค. 2560 เวลา 07.00 น.



ภาพถ่ายจากดาวเทียม วันที่ 10 ส.ค. 2560

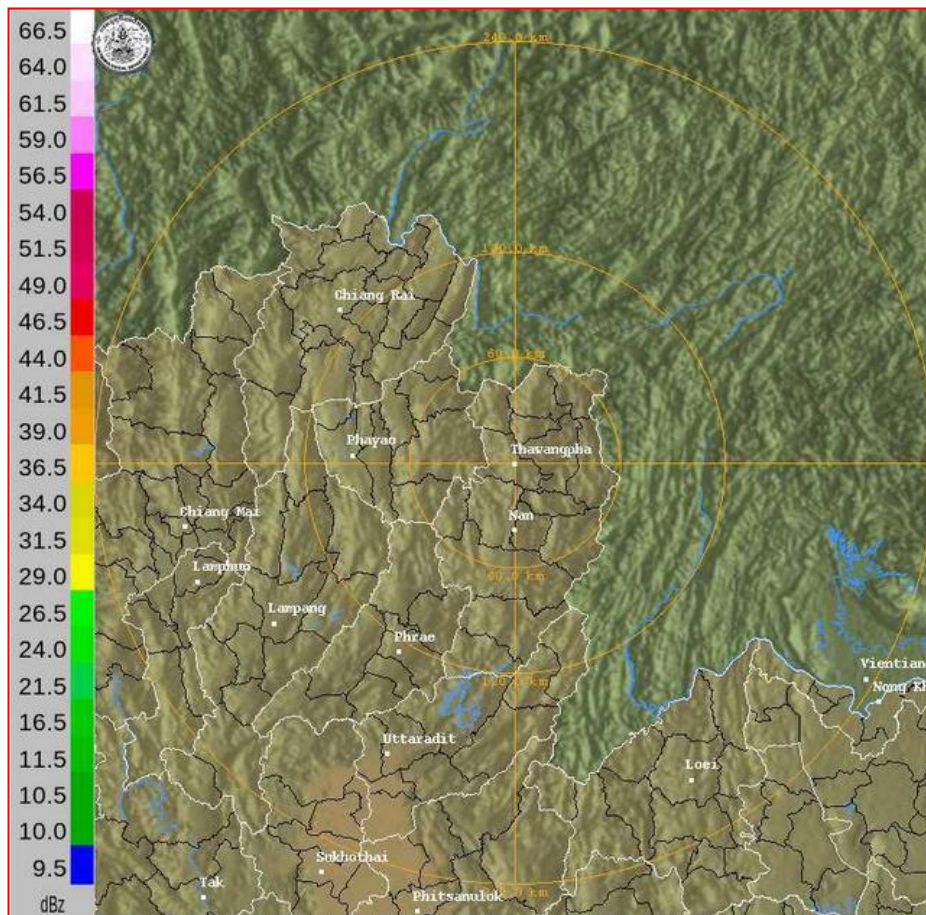
2) สถานการณ์ฝน

จากข้อมูลสถานการณ์ฝนในพื้นที่ลุ่มน้ำยมและน่านของวันที่ 10 สิงหาคม 2560 จากกรมทรัพยากรน้ำ กรมอุตุนิยมวิทยา กรมชลประทาน และสถาบันสารสนเทศทรัพยากรน้ำและการเกษตร (องค์การมหาชน) พบว่ามีฝนตกเล็กน้อยถึงหนักในบริเวณพื้นที่ จ.แพร่ จ.น่าน จ.สุโขทัย และจ.พิษณุโลก มีปริมาณฝน 0.2 – 39.1 มม.

ข้อมูลสถานการณ์ฝนในพื้นที่ลุ่มน้ำยมและน่าน ณ วันที่ 10 สิงหาคม 2560 เวลา 07.00 น.

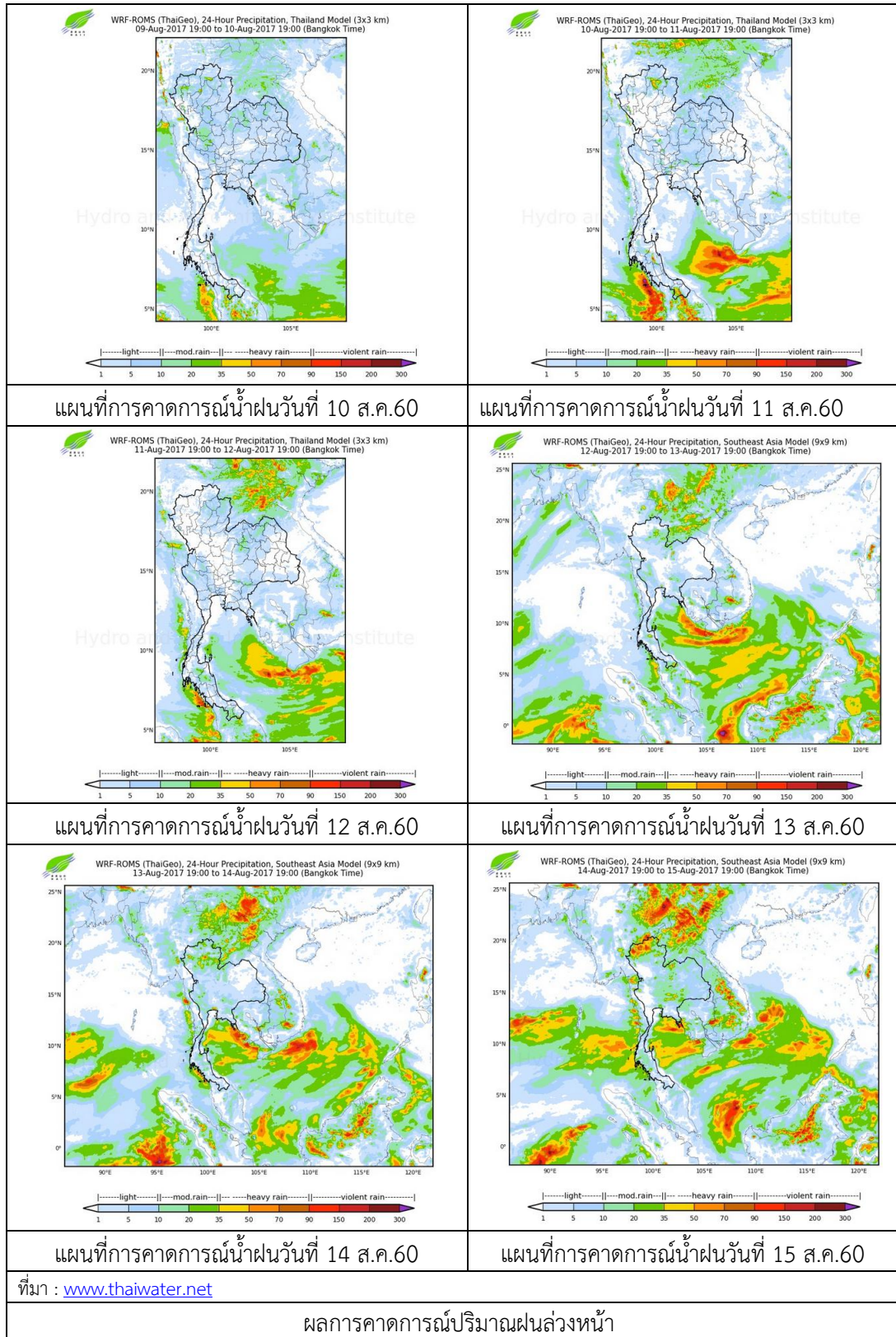
ลำดับ	สถานี	10 ส.ค. 2560
1	อ.สูงเม่น จ. แพร่	37.0
2	อ.วังชิ้น จ. แพร่	0.5
3	อ.เขียงกลาง จ.น่าน	0.2
4	อ.ทุ่งช้าง จ.น่าน	7.5
5	อ.สองแคว จ.น่าน	39.1
6	อ.เมือง จ.อุตรดิตถ์	2.1
7	อ.เนินมะปราง จ.สุโขทัย	8.0
8	อ.เมือง จ.พิษณุโลก	0.6

หมายเหตุ “ฝน” คือ ฝนวัดปริมาณไม่ได้ (ต่ำกว่า 0.1 มิลลิเมตร)



ภาพเรดาร์ตรวจอากาศ “น่าน” ณ วันที่ 10 สิงหาคม 2560 (ที่มา : กรมอุตุนิยมวิทยา)

สถานการณ์น้ำฝน



3) ข้อมูลปริมาณน้ำในลำน้ำ

ปัจจุบันสถานการณ์น้ำในลำน้ำยมอยู่ในภาวะปกติ ระดับน้ำในลำน้ำส่วนใหญ่มีแนวโน้มทรงตัว และสถานการณ์น้ำในลำน้ำน่านอยู่ในภาวะปกติ ระดับน้ำในลำน้ำส่วนใหญ่มีแนวโน้มทรงตัว

สถานการณ์น้ำท่า (6 – 10 ส.ค. 2560 ที่มา: กรมชลประทาน)

สถานี	แม่น้ำ	อำเภอ	จังหวัด	ระดับตลิ่ง	อาทิตย์	จันทร์	อังคาร	พุธ	พฤหัสบดี
				ปริมาณน้ำ (ลบ.ม./วิ.)	6 ส.ค.	7 ส.ค.	8 ส.ค.	9 ส.ค.	10 ส.ค.
Y.14	ยม	ศรีสะเกษ ลือ	สุโขทัย	12.00	2.66	2.53	3.14	3.10	3.74
				2,319	123.00	110.00	174.60	170.00	248.20
Y.16	ยม	บางระกำ	พิษณุโลก	7.00	7.76	7.85	7.92	8.04	8.08
				***	220.50	224.10	226.90	231.30	233.30
Y.5	ยม	โพทะเล	พิจิตร	8.25	7.03	7.01	7.01	7.03	7.05
				652	297.82	297.14	297.14	297.82	298.50
N.60	น่าน	ตรอน	อุดรดิตถ์	9.70	0.71	2.04	2.14	1.53	1.10
				2,055	131.18	266.84	278.52	210.45	167.00
N.27A	น่าน	พรหม พิราม	พิษณุโลก	9.17	0.65	2.56	3.77	3.76	3.37
				476	71.27	205.08	313.10	312.14	275.00
N.7A	น่าน	บางมูล นาก	พิจิตร	10.78	7.06	7.47	8.30	8.95	9.10
				1,152	661.45	710.57	812.90	895.70	914.90



สถานีสะพานพระแม่ย่า อ.เมือง จ.สุโขทัย
(ลุ่มน้ำยม)



สถานีสะพานท่าเสา อ.เมือง จ.อุดรดิตถ์
(ลุ่มน้ำน่าน)

ปริมาณน้ำในลำน้ำในพื้นที่ลุ่มน้ำยมและน่าน

4) สรุป

- สถานการณ์น้ำในลุ่มน้ำยมอยู่ในภาวะปกติ (ระดับน้ำต่ำกว่าระดับตลิ่งต่ำสุด) ระดับน้ำในลำน้ำส่วนใหญ่มีแนวโน้มทรงตัว และเพิ่มขึ้นบางพื้นที่

- สถานการณ์น้ำในลุ่มน้ำน่านอยู่ในภาวะปกติ (ระดับน้ำต่ำกว่าระดับตลิ่งต่ำสุด) ระดับน้ำในลำน้ำส่วนใหญ่มีแนวโน้มทรงตัว และเพิ่มขึ้นบางพื้นที่