

รายงานสถานการณ์น้ำลุ่มน้ำเจ้าพระยา

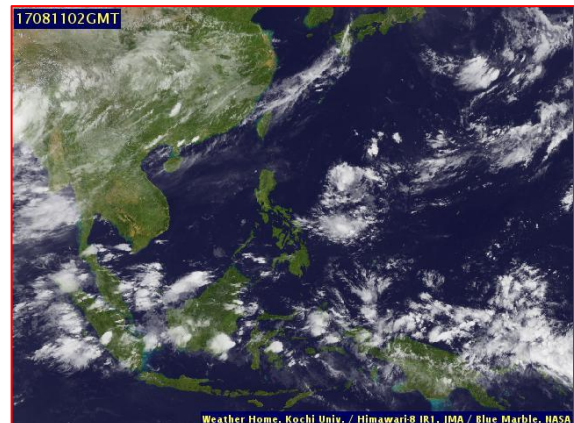
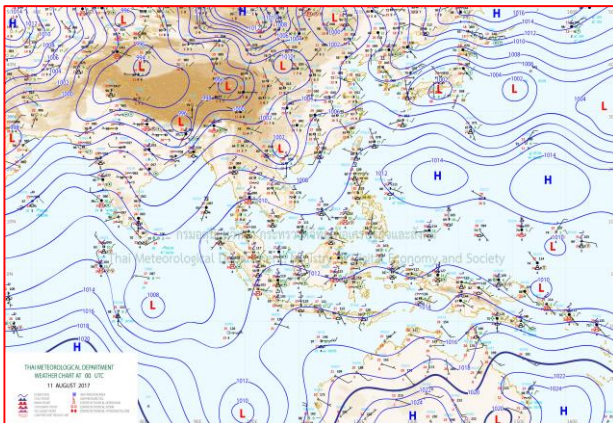
วันที่ 11 สิงหาคม 2560

1) สภาพภูมิอากาศ

ลักษณะอากาศทั่วไป (ที่มา: กรมอุตุนิยมวิทยา)

พยากรณ์อากาศ 24 ชั่วโมงข้างหน้า ประเทศไทยมีฝนลดลงจากช่วงที่ผ่านมา โดยฝนส่วนใหญ่จะตกบริเวณตอนบนของภาคเหนือ ภาคกลาง ภาคตะวันออก และภาคใต้ตอนล่าง ขอให้ประชาชนในพื้นที่เสี่ยงภัยระวังอันตรายจากฝนที่ตกสะสมไว้ด้วย

สภาพอากาศภาคกลาง มีฝนฟ้าคะนอง ร้อยละ 30 ของพื้นที่ ส่วนมากบริเวณจังหวัดนครสวรรค์ อุทัยธานี ชัยนาท กาญจนบุรี ราชบุรี และนครปฐม อุณหภูมิต่ำสุด 23-26 องศาเซลเซียส อุณหภูมิสูงสุด 35-36 องศาเซลเซียส ลมตะวันตกเฉียงใต้ ความเร็ว 10-30 กม./ชม. ในช่วงวันที่ 8-14 ส.ค. มีฝนฟ้าคะนองร้อยละ 40-60 ของพื้นที่ ตลอดช่วงอุณหภูมิต่ำสุด 23-26 องศาเซลเซียส อุณหภูมิสูงสุด 31-34 องศาเซลเซียสลมตะวันตกเฉียงใต้ ความเร็ว 10-30 กม./ชม.



แผนที่อากาศ วันที่ 11 ส.ค. 2560 เวลา 07.00 น.

ภาพถ่ายจากดาวเทียม วันที่ 11 ส.ค. 2560

2) สถานการณ์ฝน

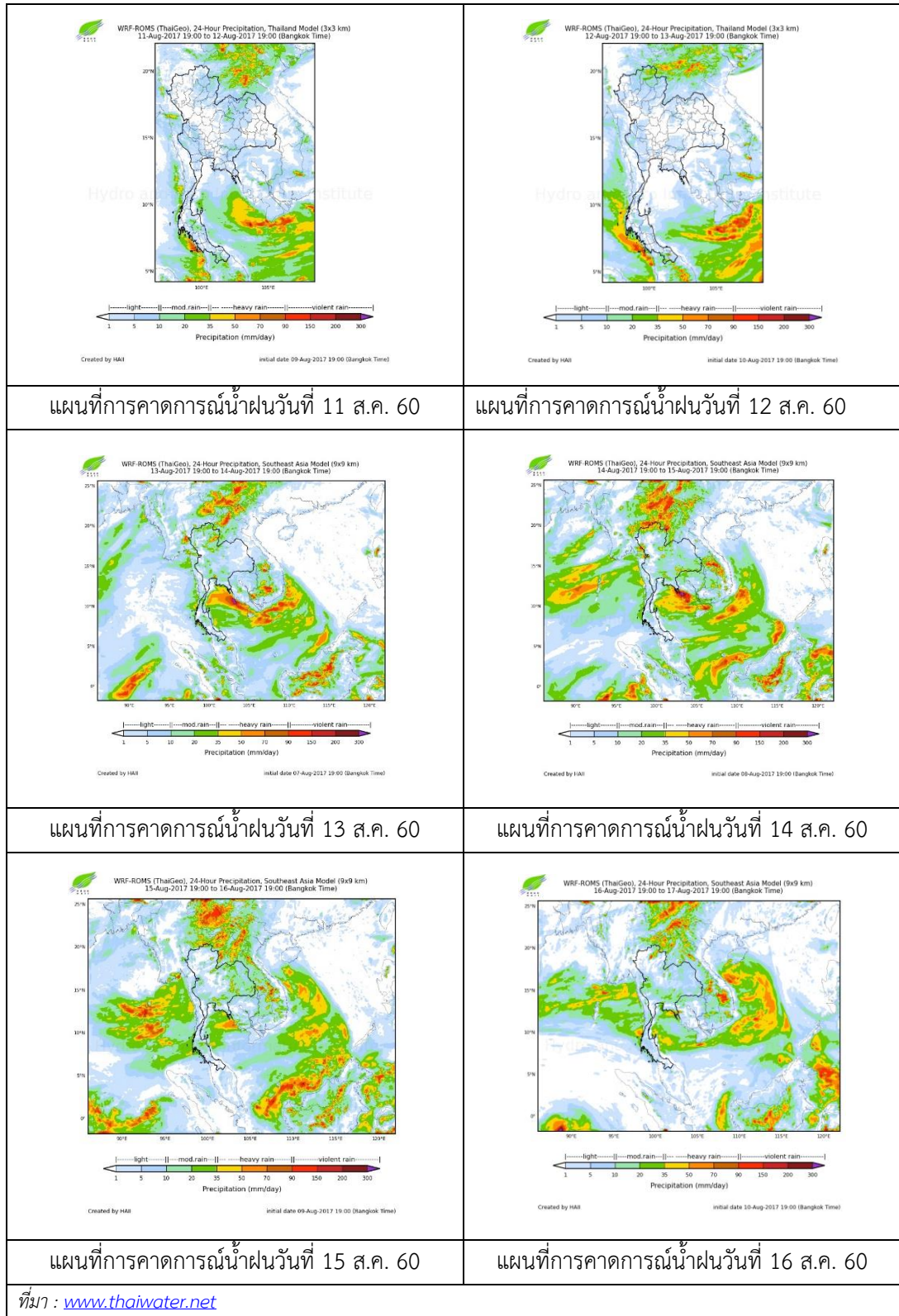
จากข้อมูลสถานการณ์ฝนในพื้นที่ลุ่มน้ำเจ้าพระยาของวันที่ วันที่ 11 สิงหาคม 2560 จากกรมทรัพยากรน้ำ กรมอุตุนิยมวิทยา กรมชลประทาน และสถาบันสารสนเทศทรัพยากรน้ำและการเกษตร (องค์การมหาชน) พบว่ามีฝนตกในพื้นที่จังหวัดนครสวรรค์ ชัยนาท อยุธยา ปทุมธานี สมุทรปราการ นนทบุรี และ กรุงเทพฯ

ข้อมูลสถานการณ์ฝนในพื้นที่ลุ่มน้ำเจ้าพระยา ณ วันที่ 11 สิงหาคม 2560 เวลา 07.00 น.

ลำดับ	สถานี	11 ส.ค. 60
1	อ.ตาคลี จ.นครสวรรค์	8.6
2	อ.สรรพยา จ.ชัยนาท	10.6
3	อ.ท่าเรือ จ.อยุธยา	3.1
4	อ.คลองหลวง จ.ปทุมธานี	38.2
5	วิทยาลัยเทคนิคนนทบุรี จ.นนทบุรี	4.7
6	อ.บางพลี จ.สมุทรปราการ	12.3
7	สำนักงานเขตคลองเตย	10.2
8	สำนักงานเขตบางกะปิ	56.2
9	สำนักงานเขตบางนา	63.9

หมายเหตุ “ฝน” คือ ฝนวัดปริมาณไม่ได้ (ต่ำกว่า 0.1 มิลลิเมตร)

สถานการณ์น้ำฝน



3) ข้อมูลปริมาณน้ำในลำน้ำ

ลุ่มน้ำเจ้าพระยา ปัจจุบันสถานการณ์น้ำในลำน้ำยังคงมีน้ำท่วมในพื้นที่ จ.อยุธยา โดยระดับน้ำส่วนใหญ่สูงขึ้นจากเมื่อวานเล็กน้อย

สถานการณ์น้ำท่า (9 ส.ค. -11 ส.ค. 2560 ที่มา: กรมชลประทาน)

สถานี	แม่น้ำ	อำเภอ	จังหวัด	ระดับ	พุธ	พฤหัสบดี	ศุกร์
				ตลิ่ง			
				ปริมาณน้ำ (ลบ.ม./วิ.)	9 ส.ค.	10 ส.ค.	11 ส.ค.
C.2	เจ้าพระยา	เมือง	นครสวรรค์	26.20	22.47	22.57	22.57
				3,590	1657	1699	1699
C.13	เขื่อนเจ้าพระยา	สรรพยา	ชัยนาท	15.77	15.40	15.40	15.40
				2,840	1211	1267	1297
C.3	เจ้าพระยา	เมือง	สิงห์บุรี	11.70	9.38	9.56	9.70
				2,340	1191	1245	1287
C.35	เจ้าพระยา	พระนครศรีอยุธยา	พระนครศรีอยุธยา	4.58	3.67	3.71	3.76
				1,155	918	929	943
C.36	คลองบางหลวง	บางบาล	พระนครศรีอยุธยา	4.00	4.45	4.52	4.62
				404	492	503	520
C.37	คลองบางบาน	บางบาล	พระนครศรีอยุธยา	3.80	3.60	3.65	3.73
				134	136	139	143

ข้อมูลระดับน้ำ 11 ส.ค. 60 ที่มา: กรมทรัพยากรน้ำ

สถานี	ตำบล	อำเภอ	จังหวัด	ระดับตลิ่ง (ต่ำสุด)	พุธ	พฤหัสบดี	ศุกร์	แนวโน้ม
					9 ส.ค.	10 ส.ค.	11 ส.ค.	
วัดทรงเสวย	หนองน้อย	วัดสิงห์	ชัยนาท	16.45	5.96	5.97	6.00	เพิ่มขึ้น
วัดโคกจันทร์	โพนางดำ	สรรพยา	ชัยนาท	14.93	11.72	12.01	12.10	เพิ่มขึ้น
อ่างทอง	บางแก้ว	เมือง	อ่างทอง	8.46	5.99	6.00	6.00	ทรงตัว
สะพานพุทธยอดฟ้า	วัดกัลยาณ์	ธนบุรี	กทม.	2.90	-0.32	-0.14	0.31	เพิ่มขึ้น

สถานีสะพานพระพุทธยอดฟ้า ต.วัดกัลยาณ์ อ.ธนบุรี
จ.กรุงเทพฯ (ลุ่มน้ำเจ้าพระยา)



สถานีสะพานปรีดี-ธำรง ต.หัวรอ อ.พระนครศรีอยุธยา
จ.พระนครศรีอยุธยา (ลุ่มน้ำเจ้าพระยา)



สถานีโคกจันทร์ - ต.โพธิ์นางคำ อ.สรรพยา
จ.ชัยนาท (ลุ่มน้ำเจ้าพระยา)



สถานีบ้านยางมณี ต.องครักษ์ อ.โพธิ์ทอง
จ.อ่างทอง (ลุ่มน้ำเจ้าพระยา)



ปริมาณน้ำในลำน้ำของคลองต่างๆ ในพื้นที่ลุ่มน้ำเจ้าพระยา

4) สรุป

สถานการณ์ในลุ่มน้ำเจ้าพระยามีพื้นที่ประสบอุทกภัยในพื้นที่ จ.อยุธยา โดยระดับน้ำเขื่อนเจ้าพระยา มีปริมาณน้ำไหลผ่าน 1297 ลบ.ม./วินาที ระดับน้ำเหนือเขื่อน +15.40 ม.รทก. ระดับน้ำท้ายเขื่อน +12.99 ม.รทก.