

รายงานสถานการณ์น้ำลุ่มน้ำเจ้าพระยา

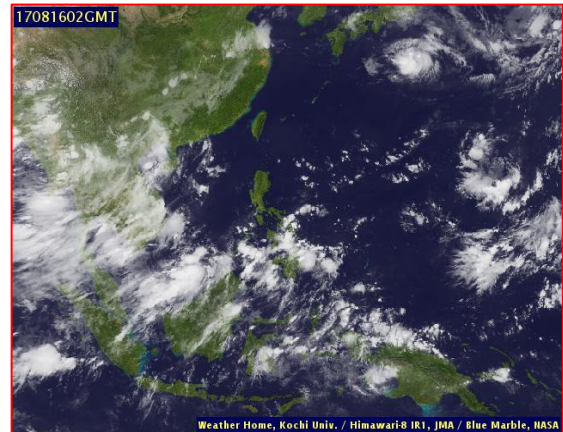
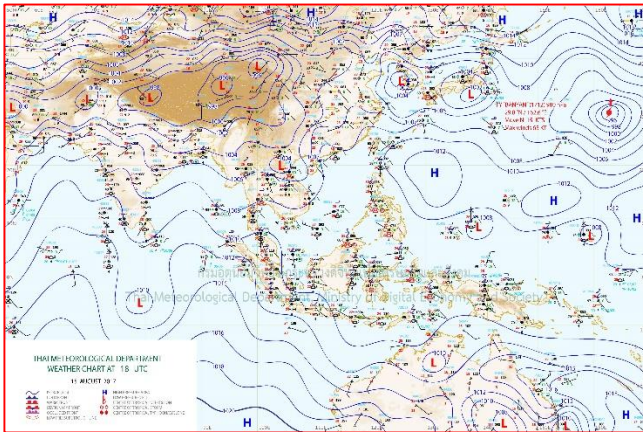
วันที่ 16 สิงหาคม 2560

1) สภาพภูมิอากาศ

ลักษณะอากาศทั่วไป (ที่มา: กรมอุตุนิยมวิทยา)

พยากรณ์อากาศ 24 ชั่วโมงข้างหน้า ประเทศไทยมีฝนเพิ่มมากขึ้น และมีฝนตกหนักบางพื้นที่ ภาคเหนือ บริเวณจังหวัดแม่ฮ่องสอน เชียงใหม่ เชียงราย ลำพูน ลำปาง พะเยา แพร่ น่าน เพชรบูรณ์ พิจิตร กำแพงเพชร และตาก ภาคตะวันออกเฉียงเหนือ บริเวณจังหวัดเลย หนองบัวลำภู อุดรธานี ชัยภูมิ และนครราชสีมา ภาคกลาง บริเวณจังหวัดราชบุรี กาญจนบุรี อุทัยธานี นครสวรรค์ ชัยนาท สิงห์บุรี อ่างทอง และลพบุรี ภาคตะวันออก บริเวณจังหวัดชลบุรี ระยอง จันทบุรี และตราด ส่วนภาคใต้ บริเวณจังหวัดระนอง พังงา และภูเก็ต ขอให้ประชาชนในบริเวณพื้นที่เสี่ยงภัยระวังอันตรายจากฝนตกหนัก ฝนที่ตกสะสม และน้ำท่วมฉับพลัน น้ำไหลหลากไว้ด้วย สำหรับกรุงเทพมหานครและปริมณฑล ยังคงมีฝนตกหนักได้บางพื้นที่

สภาพอากาศภาคกลาง มีฝนฟ้าคะนอง ร้อยละ 60 ของพื้นที่ และมีฝนตกหนักบางแห่ง ส่วนมากบริเวณจังหวัด ราชบุรี กาญจนบุรี อุทัยธานี นครสวรรค์ ชัยนาท สิงห์บุรี อ่างทอง และลพบุรี อุณหภูมิต่ำสุด 25-26 องศาเซลเซียส อุณหภูมิสูงสุด 34-36 องศาเซลเซียส ลมตะวันตกเฉียงใต้ ความเร็ว 10-30 กม./ชม. ในช่วงวันที่ 15-20 ส.ค. มีฝนฟ้าคะนอง ร้อยละ 40-60 ของพื้นที่ และมีฝนตกหนักบางพื้นที่ อุณหภูมิต่ำสุด 25-27 องศาเซลเซียส อุณหภูมิสูงสุด 34-37 องศาเซลเซียส ลมตะวันตกเฉียงใต้ ความเร็ว 10-30 กม./ชม.



แผนที่อากาศ วันที่ 16 ส.ค. 2560 เวลา 07.00 น.

ภาพถ่ายจากดาวเทียม วันที่ 16 ส.ค. 2560

2) สถานการณ์ฝน

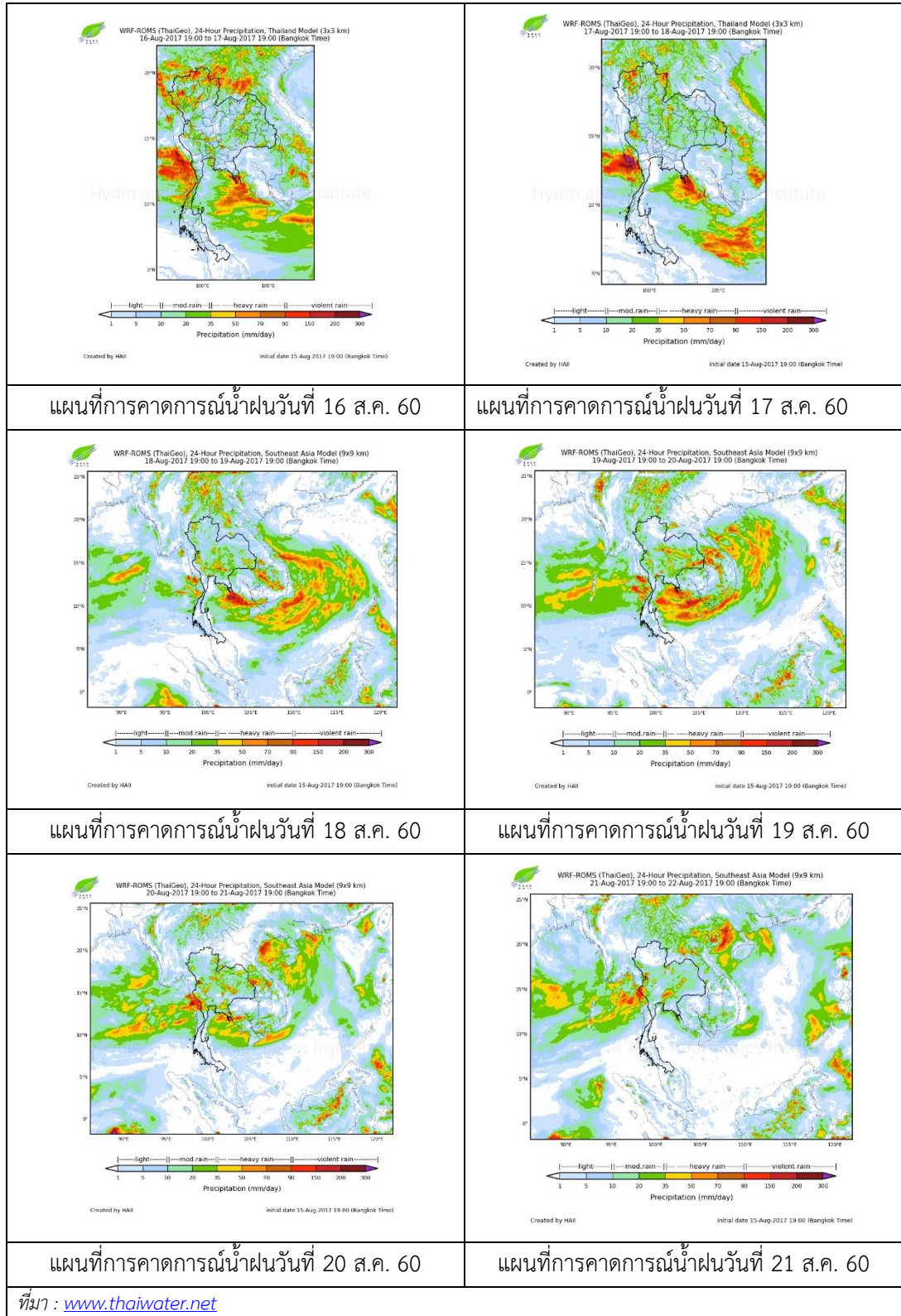
จากข้อมูลสถานการณ์ฝนในพื้นที่ลุ่มน้ำเจ้าพระยาของวันที่ วันที่ 16 สิงหาคม 2560 จากกรมทรัพยากรน้ำ กรมอุตุนิยมวิทยา กรมชลประทาน และสถาบันสารสนเทศทรัพยากรน้ำและการเกษตร (องค์การมหาชน) พบว่ามีฝนตกในพื้นที่จังหวัดนครสวรรค์ ชัยนาท อยุธยา นครปฐม ปทุมธานี นนทบุรี และ กรุงเทพฯ

ข้อมูลสถานการณ์ฝนในพื้นที่ลุ่มน้ำเจ้าพระยา ณ วันที่ 16 สิงหาคม 2560 เวลา 07.00 น.

| ลำดับ | สถานี | 16 ส.ค. 60 |
|-------|------------------------|------------|
| 1 | อ.หนองบัว จ.นครสวรรค์ | 82.7 |
| 2 | อ.ท่าเรือ จ.อยุธยา | 0.2 |
| 3 | อ.หันคา จ.ชัยนาท | 41.5 |
| 4 | อ.คลองหลวง จ.ปทุมธานี | 1.6 |
| 5 | อ.บางกรวย จ.นนทบุรี | 13.0 |
| 6 | อ.บางพลี จ.สมุทรปราการ | 54.4 |
| 7 | อ.กำแพงแสน จ.นครปฐม | 13.5 |
| 8 | รร.วัดบึงทองหลวง | 35.4 |
| 9 | สำนักงานเขตมีนบุรี | 35.5 |
| 10 | รร.วัดสุทธิสะอาด | 30.5 |

หมายเหตุ “ฝน” คือ ฝนวัดปริมาณไม่ได้ (ต่ำกว่า 0.1 มิลลิเมตร)

สถานการณ์น้ำฝน



แผนที่การคาดการณ์น้ำฝนวันที่ 16 ส.ค. 60

แผนที่การคาดการณ์น้ำฝนวันที่ 17 ส.ค. 60

แผนที่การคาดการณ์น้ำฝนวันที่ 18 ส.ค. 60

แผนที่การคาดการณ์น้ำฝนวันที่ 19 ส.ค. 60

แผนที่การคาดการณ์น้ำฝนวันที่ 20 ส.ค. 60

แผนที่การคาดการณ์น้ำฝนวันที่ 21 ส.ค. 60

ที่มา : www.thaiwater.net

3) ข้อมูลปริมาณน้ำในลำน้ำ

ลุ่มน้ำเจ้าพระยา ปัจจุบันสถานการณ์น้ำในลำน้ำยังคงมีน้ำท่วมในพื้นที่ จ.อยุธยา โดยระดับน้ำส่วนใหญ่ลดลงจากเมื่อวานเล็กน้อย

สถานการณ์น้ำท่า (14 ส.ค. -16 ส.ค. 2560 ที่มา: กรมชลประทาน)

| สถานี | แม่น้ำ | อำเภอ | จังหวัด | ระดับตลิ่ง | อาทิตย์ | จันทร์ | อังคาร |
|-------|-----------------|-----------------|-----------------|-----------------------|---------|---------|---------|
| | | | | ปริมาณน้ำ (ลบ.ม./วิ.) | 14 ส.ค. | 15 ส.ค. | 16 ส.ค. |
| C.2 | เจ้าพระยา | เมือง | นครสวรรค์ | 26.20 | 22.30 | 22.24 | 22.20 |
| | | | | 3,590 | 1586 | 1562 | 1546 |
| C.13 | เขื่อนเจ้าพระยา | สรรพยา | ชัยนาท | 15.77 | 15.50 | 15.50 | 15.50 |
| | | | | 2,840 | 1197 | 1158 | 1122 |
| C.3 | เจ้าพระยา | เมือง | สิงห์บุรี | 11.70 | 9.39 | 9.27 | 9.13 |
| | | | | 2,340 | 1197 | 1161 | 1119 |
| C.35 | เจ้าพระยา | พระนครศรีอยุธยา | พระนครศรีอยุธยา | 4.58 | 3.58 | 3.48 | 3.37 |
| | | | | 1,155 | 892 | 863 | 838 |
| C.36 | คลองบางหลวง | บางบาล | พระนครศรีอยุธยา | 4.00 | 4.49 | 4.37 | 4.27 |
| | | | | 404 | 498 | 478 | 461 |
| C.37 | คลองบางบาน | บางบาล | พระนครศรีอยุธยา | 3.80 | 3.63 | 3.53 | 3.43 |
| | | | | 134 | 137 | 131 | 125 |

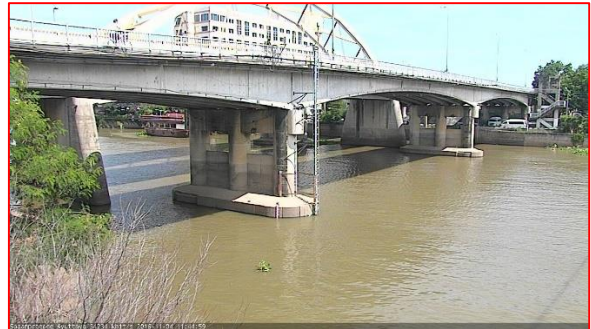
ข้อมูลระดับน้ำ 16 ส.ค. 60 ที่มา: กรมทรัพยากรน้ำ

| สถานี | ตำบล | อำเภอ | จังหวัด | ระดับตลิ่ง (ต่ำสุด) | อาทิตย์ | จันทร์ | อังคาร | แนวโน้ม |
|-----------------|------------|----------|---------|---------------------|---------|---------|---------|---------|
| | | | | | 14 ส.ค. | 15 ส.ค. | 16 ส.ค. | |
| วัดทรงสวย | หนองน้อย | วัดสิงห์ | ชัยนาท | 16.45 | 6.00 | 5.79 | 5.77 | ลดลง |
| วัดโคกจันทร์ | โพนางดำ | สรรพยา | ชัยนาท | 14.93 | 12.10 | 11.59 | 11.42 | ลดลง |
| อ่างทอง | บางแก้ว | เมือง | อ่างทอง | 8.46 | 6.00 | 5.91 | 5.75 | ลดลง |
| สะพานพุทธยอดฟ้า | วัดกัลยาณ์ | ธนบุรี | กทม. | 2.90 | 0.31 | 0.36 | -0.01 | ลดลง |

สถานีสะพานพระพุทธยอดฟ้า ต.วัดกัลยาณ์ อ.ธนบุรี
จ.กรุงเทพฯ (ลุ่มน้ำเจ้าพระยา)



สถานีสะพานปรีดี-ธำรง ต.หัวรอ อ.พระนครศรีอยุธยา
จ.พระนครศรีอยุธยา (ลุ่มน้ำเจ้าพระยา)



สถานีโคกจันทร์ - ต.โพธิ์นางดำ อ.สรรพยา
จ.ชัยนาท (ลุ่มน้ำเจ้าพระยา)



สถานีบ้านยางมณี ต.องครักษ์ อ.โพธิ์ทอง
จ.อ่างทอง (ลุ่มน้ำเจ้าพระยา)



ปริมาณน้ำในลำน้ำของคลองต่างๆ ในพื้นที่ลุ่มน้ำเจ้าพระยา

4) สรุป

สถานการณ์ในลุ่มน้ำเจ้าพระยามีพื้นที่ประสบอุทกภัยในพื้นที่ จ.อยุธยา โดยระดับน้ำเขื่อนเจ้าพระยา มีปริมาณน้ำไหลผ่าน 1122 ลบ.ม./วินาที ระดับน้ำเหนือเขื่อน +15.50 ม.รทก. ระดับน้ำท้ายเขื่อน +12.37 ม.รทก.