

รายงานสถานการณ์น้ำลุ่มน้ำป่าสัก วันที่ 18 สิงหาคม 2560

1) สภาพภูมิอากาศ (ที่มา : กรมอุตุนิยมวิทยา)

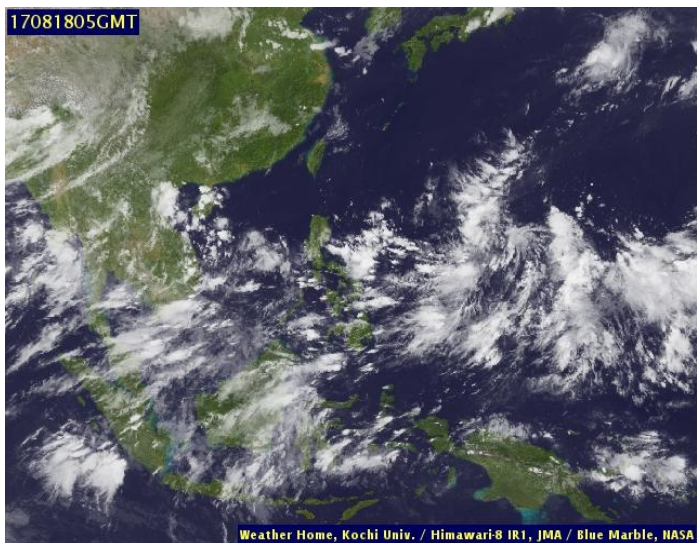
ลักษณะอากาศทั่วไป

พยากรณ์อากาศ 24 ชั่วโมงข้างหน้า ประเทศไทยยังคงมีฝนตกชุกหนาแน่น และมีฝนตกหนักบางพื้นที่บริเวณภาคเหนือ ภาคตะวันออกเฉียงเหนือ ภาคตะวันออก และภาคใต้ฝั่งตะวันตก ขอให้ประชาชนในพื้นที่เสี่ยงภัยระมัดระวังอันตรายจากฝนตกหนักและฝนที่ตกสะสมไว้ด้วย
สภาพอากาศภาคกลาง (เวลา 06:00 น.วันนี้ - 06:00 น.วันพรุ่งนี้)

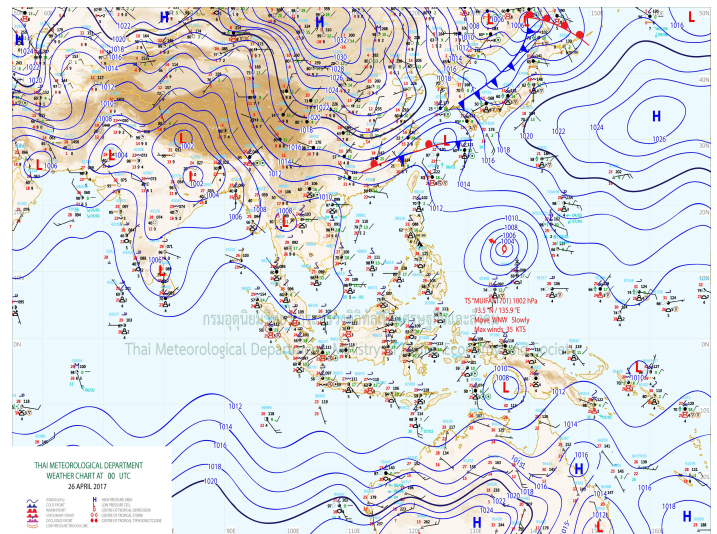
มีฝนฟ้าคะนอง ร้อยละ 70 ของพื้นที่ ส่วนมากบริเวณจังหวัดนครสวรรค์ ลพบุรี สระบุรี ชัยนาท กาญจนบุรี ราชบุรี นครปฐม และพระนครศรีอยุธยา อุณหภูมิต่ำสุด 23-25 องศาเซลเซียส อุณหภูมิสูงสุด 32-33 องศาเซลเซียส ลมตะวันตกเฉียงใต้ ความเร็ว 10-30 กม./ชม.

อากาศ 7 วันข้างหน้า

ในช่วงวันที่ 6-7 ส.ค. มีฝนฟ้าคะนองร้อยละ 40-60 ของพื้นที่ ส่วนในช่วงวันที่ 8-12 ส.ค. มีฝนฟ้าคะนองร้อยละ 20-30 ของพื้นที่ อุณหภูมิต่ำสุด 24-26 องศาเซลเซียส อุณหภูมิสูงสุด 32-35 องศาเซลเซียส ลมตะวันตกเฉียงใต้ ความเร็ว 10-30 กม./ชม.



ภาพถ่ายดาวเทียม



แผนที่อากาศ

2) สรุปสถานการณ์ฝน

สรุปสถานการณ์ฝนในพื้นที่ลุ่มน้ำป่าสัก จากข้อมูลตรวจวัดปริมาณน้ำฝนของสถานีโทรมาตรโครงการพัฒนาระบบพยากรณ์และเตือนภัยทรัพยากรน้ำ กรมทรัพยากรน้ำ ของวันที่ 18 สิงหาคม 2560 ย้อนหลัง 24 ชั่วโมง ที่ผ่านมา และข้อมูลคาดการณ์ปริมาณฝนจากการประมวลผลข้อมูลภาพ NWP-WRF Model กรมอุตุนิยมวิทยา (http://www2.tmd.go.th/wrf_tmd/images/domain2/asia_precipitation3h.html) ดังแสดงในตาราง

สถานีโทรมาตร	ที่ตั้ง	ปริมาณฝนตรวจวัดสะสม (ม.ม.)			ปริมาณฝนสะสมคาดการณ์ล่วงหน้า		
		เมื่อวาน	2 วัน	3 วัน	1 วัน	2 วัน	3 วัน
120702T ลำสนธิที่บ้านท่ายาง	ต.หนองยายโตะ อ.ชัยบาดาล จ.ลพบุรี	36.00	81.00	81.00	33.75	63.75	80.25
120901T ห้วยมวกเหล็กที่ อ.มวกเหล็ก	ต.มวกเหล็ก อ.มวกเหล็ก จ.สระบุรี	7.00	8.50	8.50	43.22	76.79	94.65
120401T โรงเรียนบ้านลำป่าสักมูล	ต.ตมุลเหล็ก อ.เมือง จ.เพชรบูรณ์	1.00	39.00	41.50	34.71	71.18	93.68
120701T บ้านสำราญ	ต.กุดตาเพชร อ.ลำสนธิ จ.ลพบุรี	12.00	18.00	19.00	33.75	63.75	80.25
120108T รพ.สต.บ้านทับก๊ก	ต.อিপุม อ.ด่านซ้าย จ.เลย	1.50	34.50	69.50	36.43	72.50	95.00

รายงานสถานการณ์น้ำลุ่มน้ำป่าสัก วันที่ 18 สิงหาคม 2560

สถานีโทรมาตร	ที่ตั้ง	ปริมาณฝนตรวจวัดสะสม (ม.ม.)			ปริมาณฝนสะสมคาดการณ์ล่วงหน้า		
		เมื่อวาน	2 วัน	3 วัน	1 วัน	2 วัน	3 วัน
120501T โรงเรียนบ้านสันเจริญ	ต.ท่าดวง อ.หนองไผ่ จ.เพชรบูรณ์	0.50	129.50	195.50	23.06	49.68	68.80
120802T โรงเรียนซอย12 สาย 4 ซาย	ต.ดิลัง อ.พัฒนานิคม จ.ลพบุรี	1.00	2.50	2.50	26.52	56.52	72.06
120601T โรงเรียนบ้านหนองมะค่า	ต.หนองมะค่า อ.โคกเจริญ จ.ลพบุรี	18.50	19.00	19.00	25.50	51.00	66.00
120502T อบต.บึงกระจับ	ต.บึงกระจับ อ.วิเชียรบุรี จ.เพชรบูรณ์	21.00	39.00	50.00	23.06	49.68	68.80

หมายเหตุ : ปริมาณฝนสะสมคาดการณ์ ได้จากการประมวลผลและคำนวณข้อมูลภาพจาก NWP-WRF Model กรมอุตุนิยมวิทยา

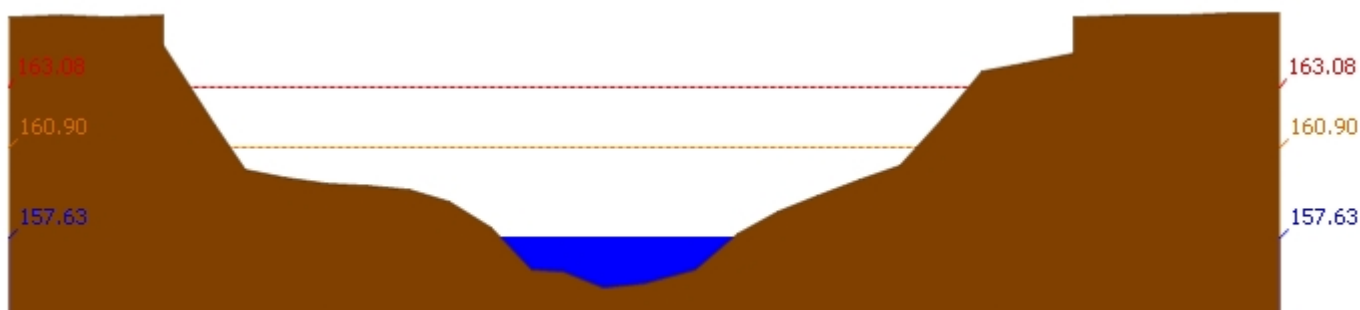
3) สรุประดับน้ำรายวัน

สรุปสถานการณ์น้ำในพื้นที่ลุ่มน้ำป่าสัก จากข้อมูลตรวจวัดระดับน้ำของสถานีโทรมาตรโครงการพัฒนาระบบพยากรณ์และเตือนภัยทรัพยากรน้ำ กรมทรัพยากรน้ำ ณ เวลา 7:00 น. ของวันที่ 18 สิงหาคม 2560 และข้อมูลระดับน้ำคาดการณ์จากแบบจำลองทางคณิตศาสตร์ ดังแสดงในตาราง

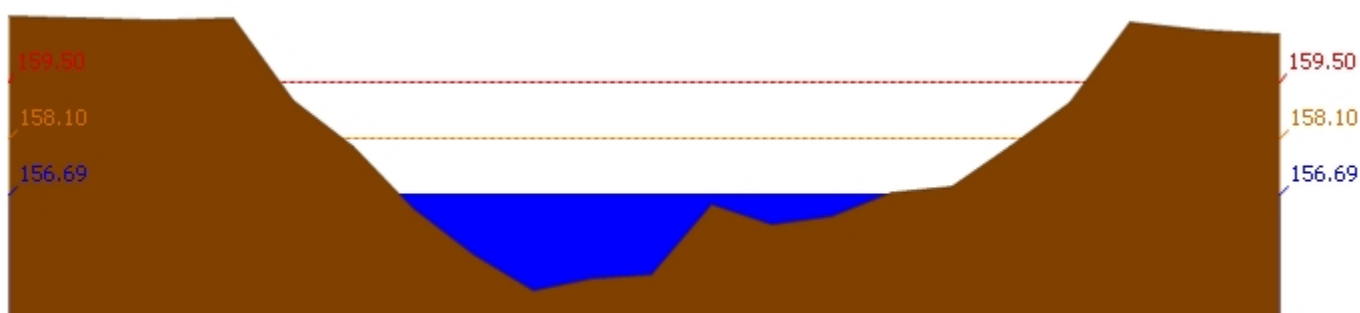
สถานีโทรมาตร	ที่ตั้ง	ระดับเตือนภัย	ระดับน้ำตรวจวัด (ม.รทก)		ระดับน้ำคาดการณ์ล่วงหน้า			
			เมื่อวาน	วันนี้	1 วัน	2 วัน	3 วัน	แนวโน้ม
120112T แม่น้ำป่าสักที่บ้านหนองแหวน	ต.วังมะข่อ อ.เมือง จ.เพชรบูรณ์	100.3	98.76	99.80	93.82	93.78	93.75	ลดลง
120113T แม่น้ำป่าสักที่บ้านเขาคด	ต.คลองกระจิง อ.ศรีเทพ จ.เพชรบูรณ์	52.9	51.80	51.83	46.60	46.57	46.54	ลดลง
120105T แม่น้ำป่าสักที่บ้านวังมลเหนือ	ต.ท่าอิฐ อ.หล่มสัก จ.เพชรบูรณ์	160.9	157.27	157.63	176.64	176.64	176.64	เพิ่มขึ้น
120702T ลำสนธิที่บ้านทายาง	ต.หนองยายโง่ อ.ชัยบาดาล จ.ลพบุรี	53	49.62	49.59	47.23	47.22	47.22	ลดลง
120901T ห้วยมวกเหล็กที่ อ.มวกเหล็ก	ต.มวกเหล็ก อ.มวกเหล็ก จ.สระบุรี	192.6	188.81	188.83	183.26	183.26	183.26	ลดลง
120107T แม่น้ำป่าสักที่ อ.เมืองเพชรบูรณ์	ต.น่าน้ำ อ.เมือง จ.เพชรบูรณ์	113.4	111.66	112.11	105.71	105.72	105.74	ลดลง
120106T แม่น้ำป่าสักที่ อ.เสนาไห	ต.ศาลารีย์ไทย อ.เสนาไห จ.สระบุรี	10.6	7.55	7.58	6.31	6.21	4.59	ลดลง
120205T แม่น้ำป่าสักที่บ้านอุมกะทาด	ต.ศิลา อ.หล่มเก่า จ.เพชรบูรณ์	215.8	211.94	211.64	209.44	209.44	209.44	ลดลง
120109T แม่น้ำป่าสักที่ อ.แก่งคอย	ต.แก่งคอย อ.แก่งคอย จ.สระบุรี	14.6	9.53	9.66	6.57	6.49	5.39	ลดลง
120304T ห้วยน้ำพุที่บ้านกกกะบาก	ต.โป่ง อ.ด่านซ้าย จ.เลย	305	301.95	302.40	301.36	301.36	301.36	ลดลง
120111T แม่น้ำป่าสักที่บ้านจางวาง	ต.ลานบา อ.หล่มสัก จ.เพชรบูรณ์	132.7	130.87	131.82	128.73	128.71	128.69	ลดลง
120305T ห้วยน้ำพุที่ อ.หล่มเก่า	ต.หล่มเก่า อ.หล่มเก่า จ.เพชรบูรณ์	158.1	156.83	156.69	153.72	153.72	153.71	ลดลง
120110T แม่น้ำป่าสักที่บ้านวังโบล	ต.วังโบล อ.หนองไผ่ จ.เพชรบูรณ์	87.1	84.98	85.79	80.56	80.49	80.43	ลดลง

3.1) ระดับน้ำในลำน้ำ

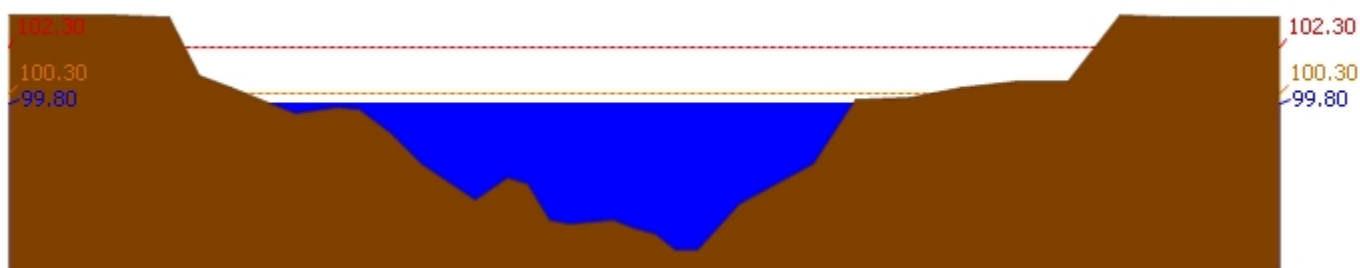
รายงานสถานการณ์น้ำลุ่มน้ำป่าสัก วันที่ 18 สิงหาคม 2560



สถานี 120105T แม่น้ำป่าสักที่บ้านวังมเหนือ ต.ท่าอิบุญ อ.หล่มสัก จ.เพชรบูรณ์ ระดับน้ำ 157.63 ม.รทก.

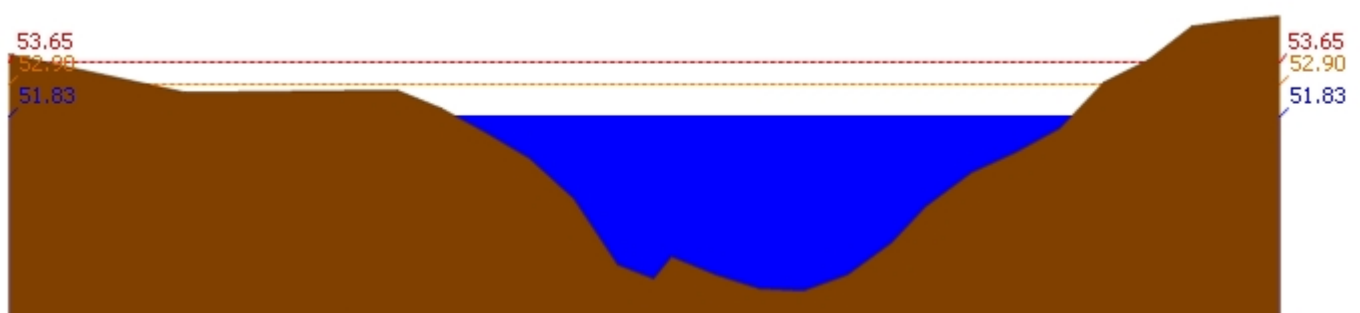


สถานี 120305T หัวน้ำพุที่ อ.หล่มเก่า ต.หล่มเก่า อ.หล่มเก่า จ.เพชรบูรณ์ ระดับน้ำ 156.69 ม.รทก.



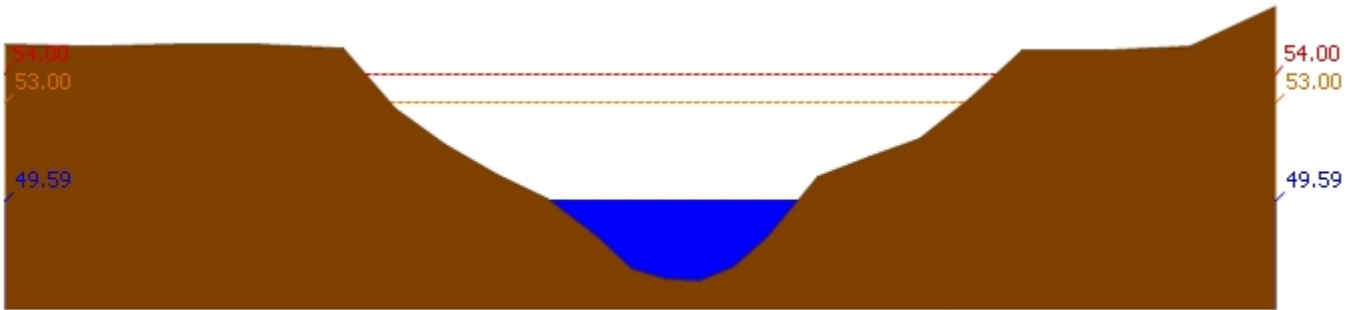
สถานี

120112T แม่น้ำป่าสักที่บ้านหนองแหวน ต.วังมะข่อ อ.เมือง จ.เพชรบูรณ์ ระดับน้ำ 99.80 ม.รทก.

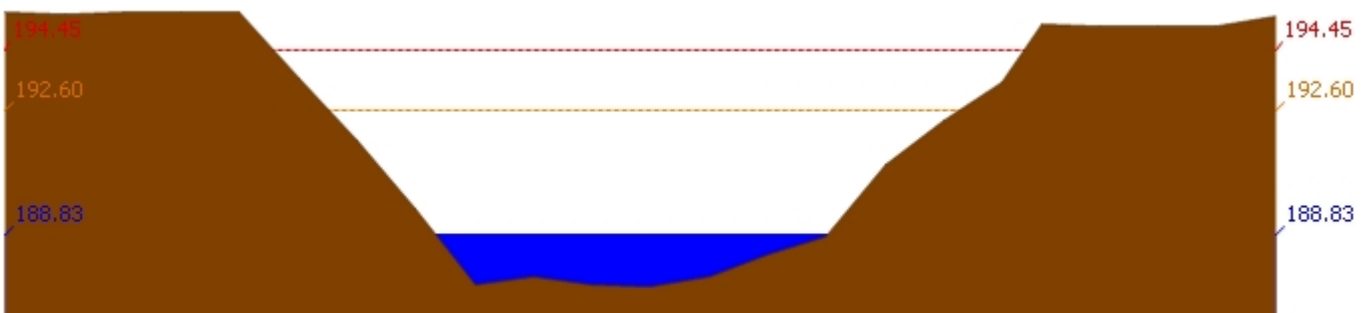


สถานี 120113T แม่น้ำป่าสักที่บ้านเขาค้าง ต.คลองกระจ้ง อ.ศรีเทพ จ.เพชรบูรณ์ ระดับน้ำ 51.83 ม.รทก.

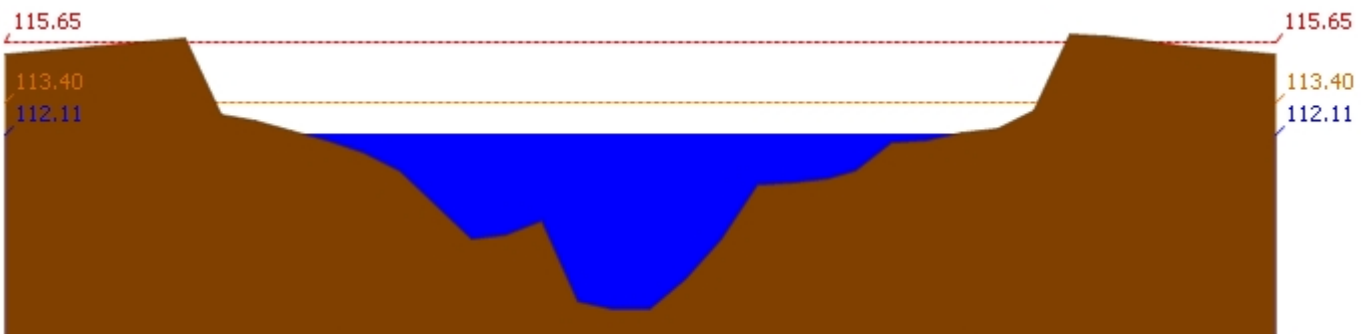
รายงานสถานการณ์น้ำลุ่มน้ำป่าสัก วันที่ 18 สิงหาคม 2560



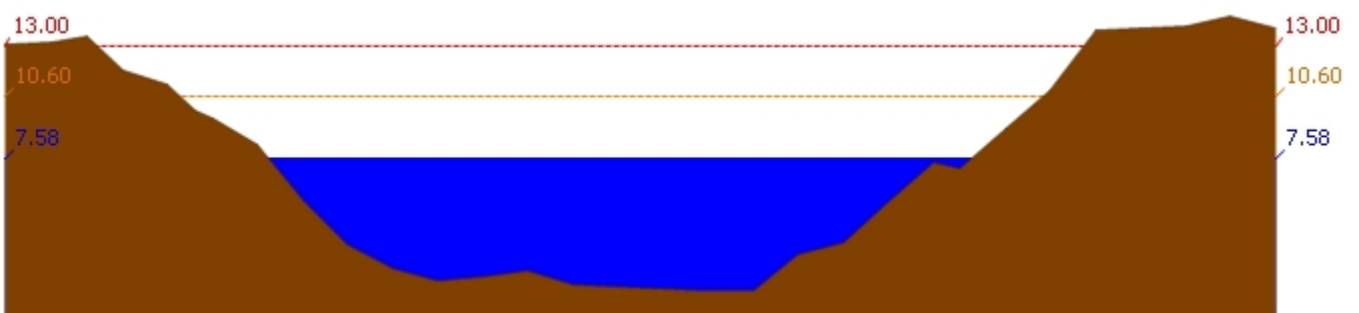
สถานี 120702T ลำสนธิที่บ้านท่าช้าง ต.หนองขาหย่าง อ.ชัยบาดาล จ.ลพบุรี ระดับน้ำ 49.59 ม.รทก.



สถานี 120901T ห้วยมวกเหล็กที่ อ.มวกเหล็ก ต.มวกเหล็ก อ.มวกเหล็ก จ.สระบุรี ระดับน้ำ 188.83 ม.รทก.

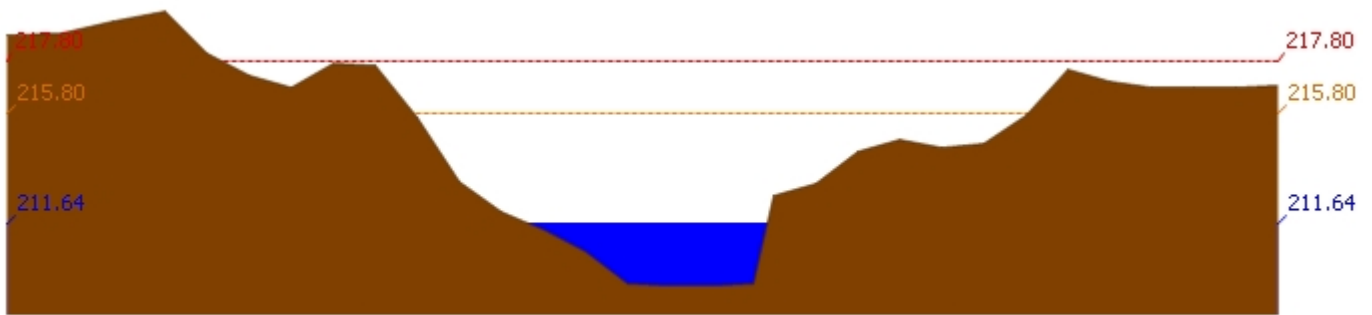


สถานี 120107T แม่น้ำป่าสักที่ อ.เมืองเพชรบูรณ์ ต.นาป่า อ.เมือง จ.เพชรบูรณ์ ระดับน้ำ 112.11 ม.รทก.

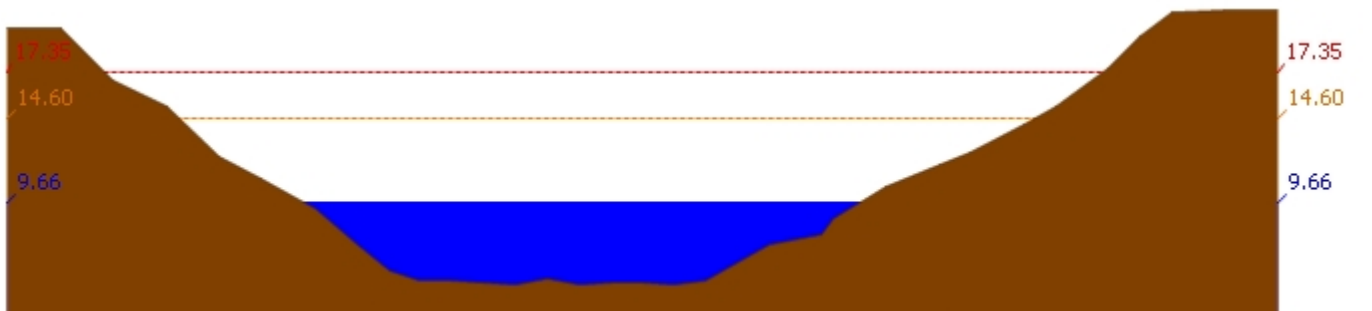


สถานี 120106T แม่น้ำป่าสักที่ อ.เสนาห์ ต.ศาลาวิไทย อ.เสนาห์ จ.สระบุรี ระดับน้ำ 7.58 ม.รทก.

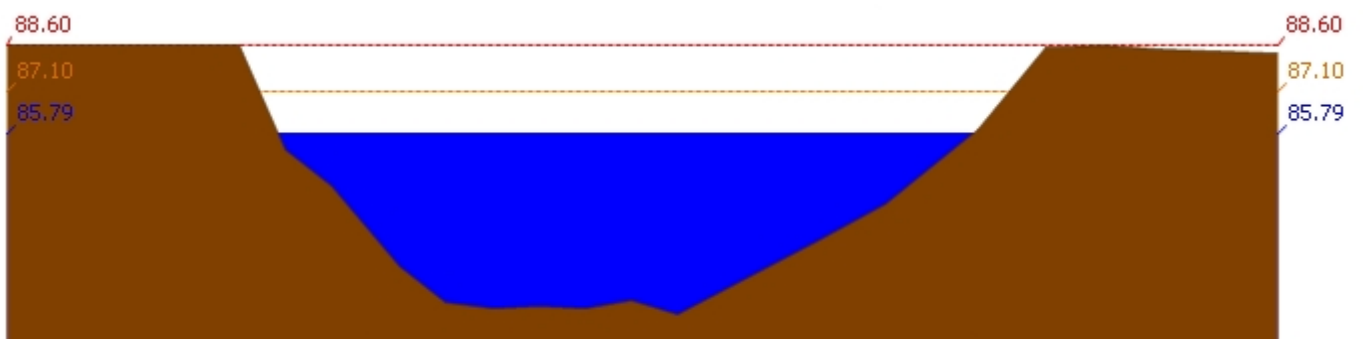
รายงานสถานการณ์น้ำลุ่มน้ำป่าสัก วันที่ 18 สิงหาคม 2560



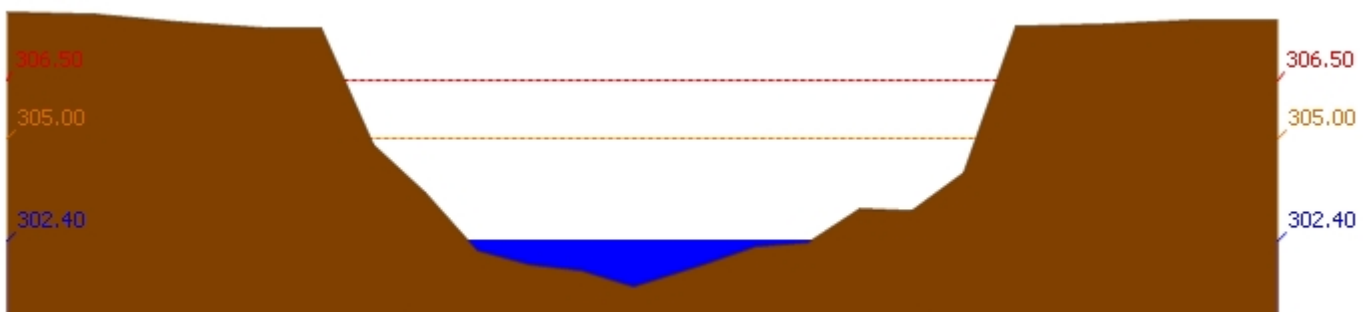
สถานี 120205T แม่น้ำป่าสักที่บ้านอู่กระทัด ต.ศิลา อ.หล่มเก่า จ.เพชรบูรณ์ ระดับน้ำ 211.64 ม.รทก.



สถานี 120109T แม่น้ำป่าสักที่ อ.แก่งคอย ต.แก่งคอย อ.แก่งคอย จ.สระบุรี ระดับน้ำ 9.66 ม.รทก.

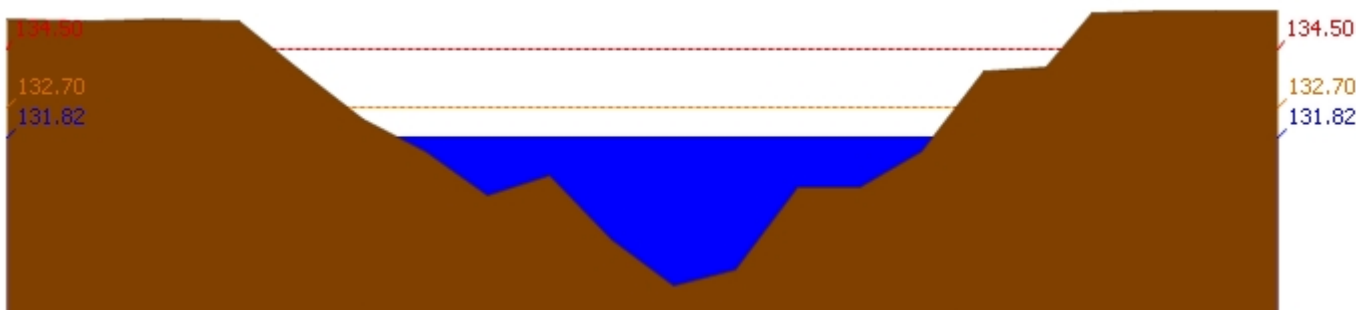


สถานี 120110T แม่น้ำป่าสักที่บ้านวังโบสถ์ ต.วังโบสถ์ อ.หนองไผ่ จ.เพชรบูรณ์ ระดับน้ำ 85.79 ม.รทก.



สถานี 120304T หัวน้ำพุที่บ้านกกกะบาก ต.โป่ง อ.ด่านซ้าย จ.เลย ระดับน้ำ 302.40 ม.รทก.

รายงานสถานการณ์น้ำลุ่มน้ำป่าสัก วันที่ 18 สิงหาคม 2560

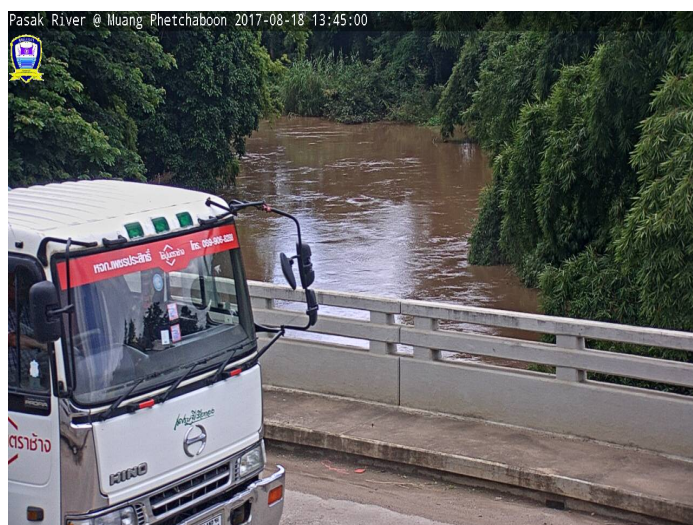


สถานี 120111T แม่น้ำป่าสักที่บ้านจางวาง ต.ลานบัว อ.หล่มสัก จ.เพชรบูรณ์ ระดับน้ำ 131.82 ม.รทก.

3.2) ภาพสถานการณ์น้ำจากกล้อง CCTV



แม่น้ำป่าสักที่บ้านจางวาง ต.ลานบัว อ.หล่มสัก จ.เพชรบูรณ์



แม่น้ำป่าสักที่ อ.เมืองเพชรบูรณ์ ต.นาป่า อ.เมือง จ.เพชรบูรณ์



แม่น้ำป่าสักที่ อ. แก่งคอย ต.แก่งคอย อ.แก่งคอย จ.สระบุรี



แม่น้ำป่าสักที่ อ.เสาไห้ ต.ศาลาริไทย อ.เสาไห้ จ.สระบุรี

4) สรุปสถานการณ์

สถานการณ์ในลุ่มน้ำป่าสัก