

รายงานสถานการณ์น้ำลุ่มน้ำสะแกกรัง วันที่ 21 สิงหาคม 2560

1) สภาพภูมิอากาศ (ที่มา : กรมอุตุนิยมวิทยา)

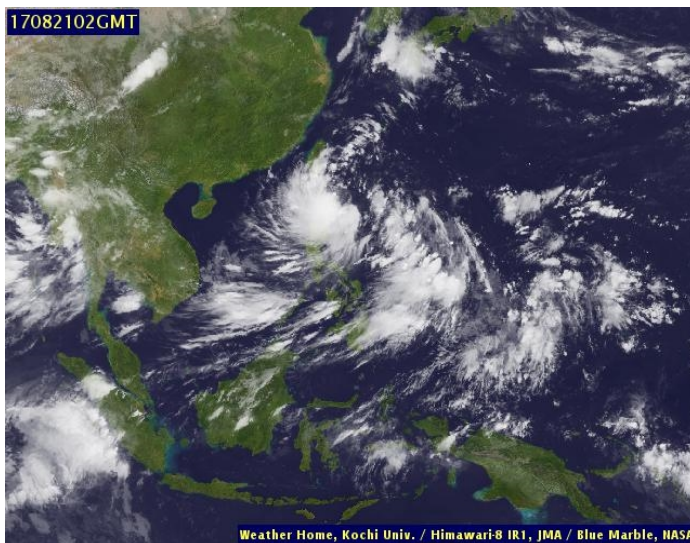
ลักษณะอากาศทั่วไป

พยากรณ์อากาศ 24 ชั่วโมงข้างหน้า ประเทศไทยยังคงมีฝนตกชุกหนาแน่น และมีฝนตกหนักบางพื้นที่บริเวณภาคเหนือ ภาคตะวันออกเฉียงเหนือ ภาคตะวันออก และภาคใต้ฝั่งตะวันตก ขอให้ประชาชนในพื้นที่เสี่ยงภัยระมัดระวังอันตรายจากฝนตกหนักและฝนที่ตกสะสมไว้ด้วย
สภาพอากาศภาคกลาง (เวลา 06:00 น.วันนี้ - 06:00 น.วันพรุ่งนี้)

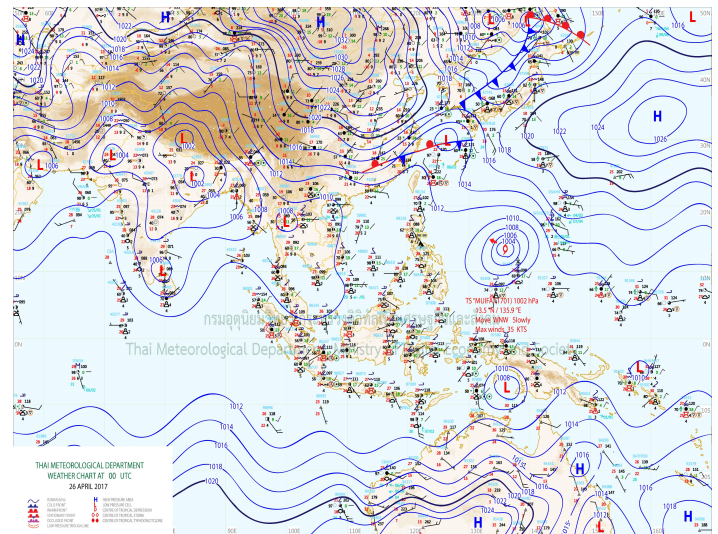
มีฝนฟ้าคะนอง ร้อยละ 70 ของพื้นที่ ส่วนมากบริเวณจังหวัดนครสวรรค์ ลพบุรี สระบุรี ชัยนาท กาญจนบุรี ราชบุรี นครปฐม และพระนครศรีอยุธยา อุณหภูมิต่ำสุด 23-25 องศาเซลเซียส อุณหภูมิสูงสุด 32-33 องศาเซลเซียส ลมตะวันตกเฉียงใต้ ความเร็ว 10-30 กม./ชม.

อากาศ 7 วันข้างหน้า

ในช่วงวันที่ 6-7 ส.ค. มีฝนฟ้าคะนองร้อยละ 40-60 ของพื้นที่ ส่วนในช่วงวันที่ 8-12 ส.ค. มีฝนฟ้าคะนองร้อยละ 20-30 ของพื้นที่ อุณหภูมิต่ำสุด 24-26 องศาเซลเซียส อุณหภูมิสูงสุด 32-35 องศาเซลเซียส ลมตะวันตกเฉียงใต้ ความเร็ว 10-30 กม./ชม.



ภาพถ่ายดาวเทียม



แผนที่อากาศ

2) สรุปสถานการณ์ฝน

สรุปสถานการณ์ฝนในพื้นที่ลุ่มน้ำสะแกกรัง จากข้อมูลตรวจวัดปริมาณน้ำฝนของสถานีโทรมาตรโครงการพัฒนาระบบพยากรณ์และเตือนภัยทรัพยากรน้ำ กรมทรัพยากรน้ำ ของวันที่ 21 สิงหาคม 2560 ย้อนหลัง 24 ชั่วโมง ที่ผ่านมา และข้อมูลคาดการณ์ปริมาณฝนจากการประมวลผลข้อมูลภาพ NWP-WRF Model กรมอุตุนิยมวิทยา (http://www2.tmd.go.th/wrf_tmd/images/domain2/asia_precipitation3h.html) ดังแสดงในตาราง

| สถานีโทรมาตร | ที่ตั้ง | ปริมาณฝนตรวจวัดสะสม (ม.ม.) | | | ปริมาณฝนสะสมคาดการณ์ล่วงหน้า | | |
|-----------------------------------|--------------------------------------|----------------------------|-------|-------|------------------------------|-------|-------|
| | | เมื่อวาน | 2 วัน | 3 วัน | 1 วัน | 2 วัน | 3 วัน |
| 110202T โรงเรียนบ้านยอดห้วยแก้ว | ต.แม่แล้ง อ.แม่วงก์ จ.นครสวรรค์ | 15.00 | 52.50 | 59.50 | 40.00 | 55.00 | 70.58 |
| 110303T คลองโพธิ์ที่บ้านทุ่งสงบ | ต.ไผ่เขียว อ.สว่างอารมณ์ จ.อุทัยธานี | 30.50 | 32.00 | 48.50 | 31.68 | 46.27 | 57.94 |
| 110501T น้ำแม่วงก์ที่บ้านคลองสาลี | ต.ลาดยาว อ.ลาดยาว จ.นครสวรรค์ | 2.00 | 2.00 | 10.00 | 30.58 | 46.70 | 60.90 |
| 110505T ที่ว่าการอำเภอแม่วงก์ | ต.แม่วงก์ อ.แม่วงก์ จ.นครสวรรค์ | 60.00 | 64.00 | 68.50 | 30.58 | 46.70 | 60.90 |
| 110506T สาธารณสุข อ.หนองฉาง | ต.หนองฉาง อ.หนองฉาง จ.อุทัยธานี | 1.00 | 13.00 | 26.50 | 30.58 | 46.70 | 60.90 |

รายงานสถานการณ์น้ำลุ่มน้ำสะแกกรัง วันที่ 21 สิงหาคม 2560

| สถานีโทรมาตร | ที่ตั้ง | ปริมาณฝนตรวจวัดสะสม (ม.ม.) | | | ปริมาณฝนสะสมคาดการณ์ล่วงหน้า | | |
|-------------------------------|---------------------------------|----------------------------|-------|-------|------------------------------|-------|-------|
| | | เมื่อวาน | 2 วัน | 3 วัน | 1 วัน | 2 วัน | 3 วัน |
| 110304T โรงเรียนอนุบาลแม่เปิน | ต.แม่เปิน อ.แม่เปิน จ.นครสวรรค์ | 2.50 | 65.00 | 68.50 | 31.68 | 46.27 | 57.94 |
| 110305T รพ.สต.บ้านร่องต่า | ต.น้ำรอบ อ.ลานสัก จ.อุทัยธานี | 45.50 | 82.00 | 92.50 | 31.68 | 46.27 | 57.94 |

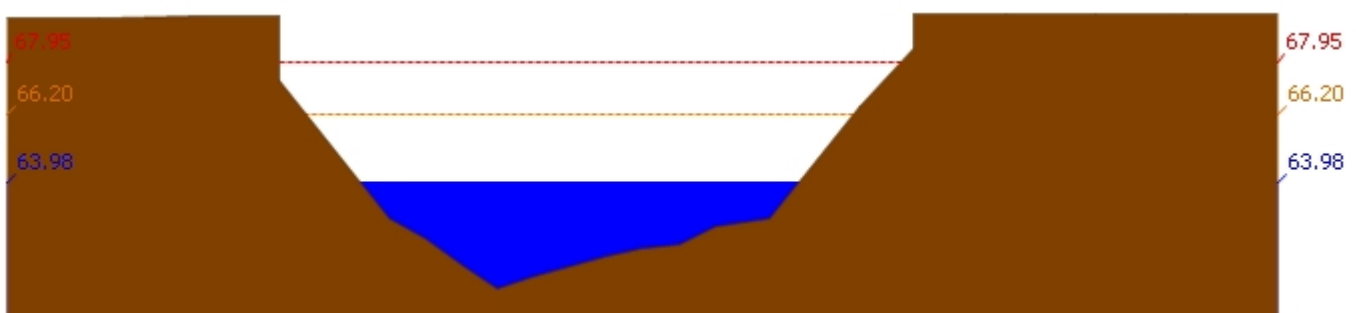
หมายเหตุ : ปริมาณฝนสะสมคาดการณ์ ได้จากการประมวลผลและคำนวณข้อมูลภาพจาก NWP-WRF Model กรมอุตุนิยมวิทยา

3) สรุประดับน้ำรายวัน

สรุปสถานการณ์น้ำในพื้นที่ลุ่มน้ำสะแกกรัง จากข้อมูลตรวจวัดระดับน้ำของสถานีโทรมาตรโครงการพัฒนาระบบพยากรณ์และเตือนภัยทรัพยากรน้ำ กรมทรัพยากรน้ำ ณ เวลา 7:00 น. ของวันที่ 21 สิงหาคม 2560 และข้อมูลระดับน้ำคาดการณ์จากแบบจำลองทางคณิตศาสตร์ ดังแสดงในตาราง

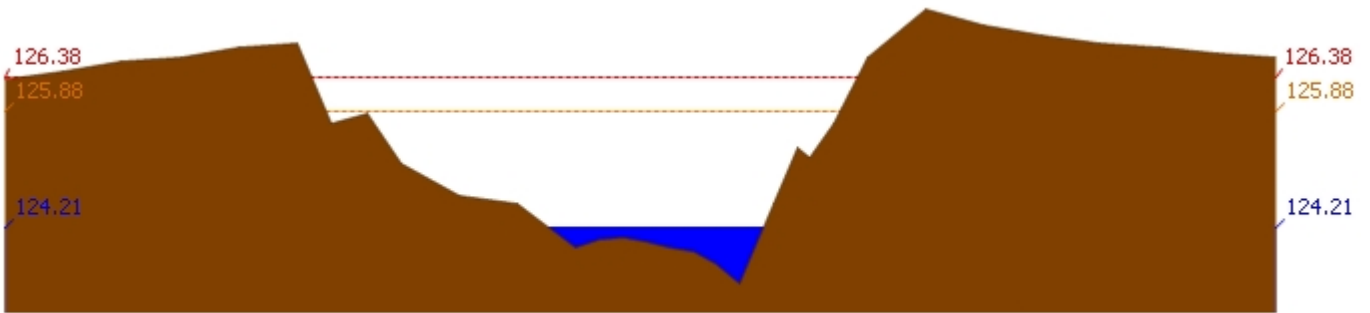
| สถานีโทรมาตร | ที่ตั้ง | ระดับเตือนภัย | ระดับน้ำตรวจวัด (ม.รทก) | | ระดับน้ำคาดการณ์ล่วงหน้า | | | |
|--|--|---------------|-------------------------|--------|--------------------------|--------|--------|-----------|
| | | | เมื่อวาน | วันนี้ | 1 วัน | 2 วัน | 3 วัน | แนวโน้ม |
| 110303T คลองโพธิ์ที่บ้านทุ่งสงบ | ต.ไผ่เขียว อ.สว่างอารมณ์ จ.อุทัยธานี | 47.7 | 46.25 | 46.71 | 44.70 | 44.85 | 45.10 | ลดลง |
| 110501T น้ำแม่วงก์ที่บ้านคลองสาส์ | ต.ลาดยาว อ.ลาดยาว จ.นครสวรรค์ | 66.2 | 63.65 | 63.98 | 63.29 | 63.29 | 63.41 | ลดลง |
| 110301T คลองโพธิ์ที่บ้านคลองบวงสามัคคี | ต.ปางสวรรค์ อ.ชุมตาบง จ.นครสวรรค์ | 125.876 | 125.07 | 124.21 | 123.40 | 123.40 | 123.40 | ลดลง |
| 110302T คลองท่าข้ามที่บ้านท่าข้าม | ต.ห้วยน้ำหอม อ.ลาดยาว จ.นครสวรรค์ | 75.5 | 74.55 | 74.82 | 72.92 | 73.16 | 73.38 | ลดลง |
| 110401T ห้วยทับเสลาที่บ้านบึงอ้ายเจียม | ต.ระบ้า อ.ลานสัก จ.อุทัยธานี | 125.855 | 124.87 | 124.82 | 121.81 | 121.81 | 121.81 | ลดลง |
| 110403T ห้วยทับเสลาที่บ้านดินแดง | ต.ประจักษ์ อ.ลานสัก จ.อุทัยธานี | 86.5 | 85.41 | 84.92 | 83.21 | 83.20 | 83.20 | ลดลง |
| 110502T ห้วยวังมาที่บ้านหนองเตย | ต.มาบแก อ.ลาดยาว จ.นครสวรรค์ | 55.2 | 52.12 | 52.06 | 52.38 | 52.41 | 52.48 | เพิ่มขึ้น |
| 110504T แม่น้ำตากแดดที่บ้านบุญลือ | ต.เนินแจง อ.เมืองอุทัยธานี จ.อุทัยธานี | 21.7 | 19.84 | 20.13 | 17.88 | 17.91 | 18.11 | ลดลง |
| 110402T ห้วยทับเสลาที่บ้านนาไร่เดียว | ต.ลานสัก อ.ลานสัก จ.อุทัยธานี | 105.6 | 104.06 | 103.78 | 102.11 | 102.11 | 102.10 | ลดลง |
| 110503T แม่น้ำตากแดดที่บ้านหนองขาลาย | ต.หนองหลวง อ.สว่างอารมณ์ จ.อุทัยธานี | 31.7 | 31.56 | 31.76 | 27.63 | 27.76 | 28.17 | ลดลง |

3.1) ระดับน้ำในลำน้ำ

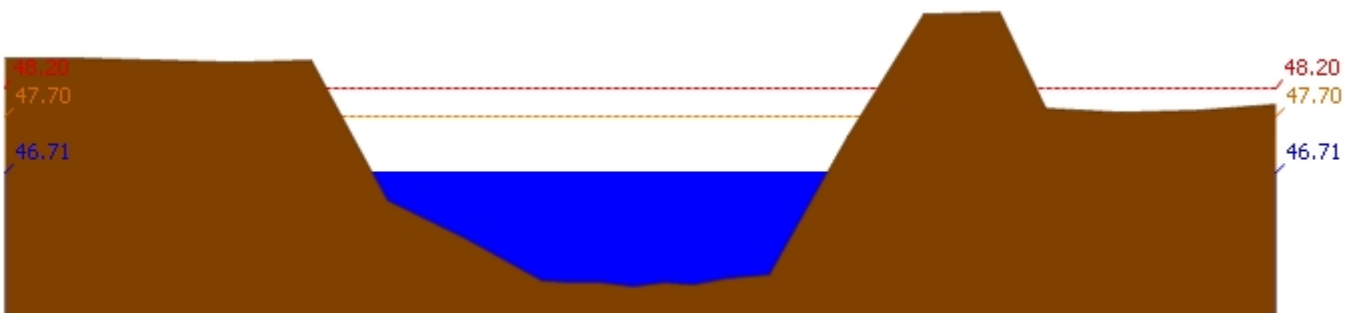


สถานี 110501T น้ำแม่วงก์ที่บ้านคลองสาส์ ต.ลาดยาว อ.ลาดยาว จ.นครสวรรค์ ระดับน้ำ 63.98 ม.รทก.

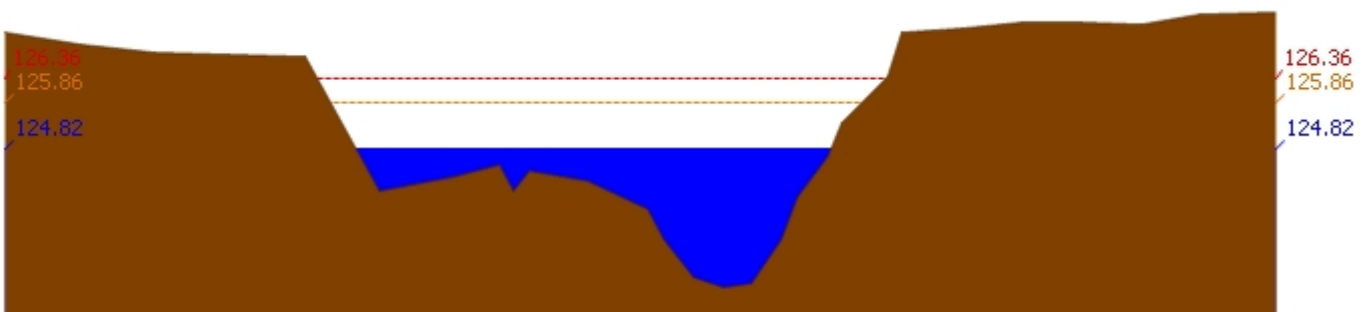
รายงานสถานการณ์น้ำลุ่มน้ำสะแกกรัง วันที่ 21 สิงหาคม 2560



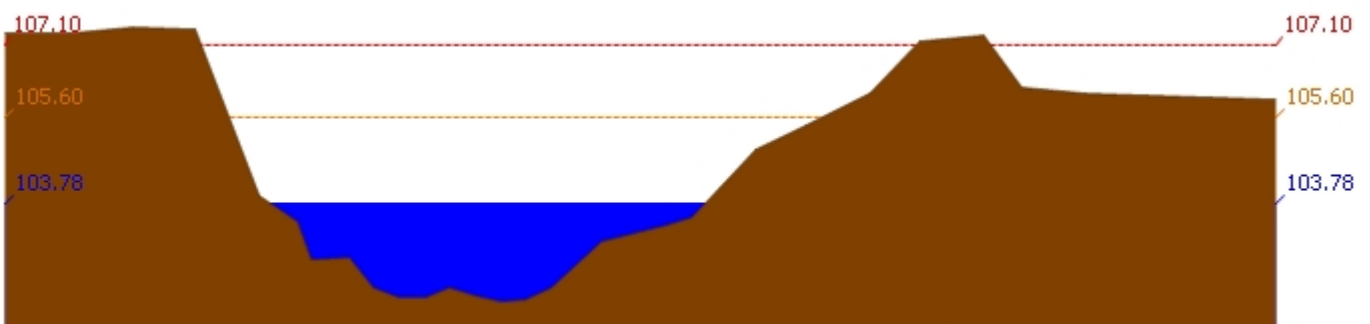
สถานี 110301T คลองโพธิ์ที่บ้านคลองบัวสามัคคี ต.ปางสวรรค์ อ.ชุมตาบง จ.นครสวรรค์ ระดับน้ำ 124.21 ม.รทก.



สถานี 110303T คลองโพธิ์ที่บ้านทุ่งสงบ ต.ไม้เขี้ยว อ.สว่างอารมณ์ จ.อุทัยธานี ระดับน้ำ 46.71 ม.รทก.

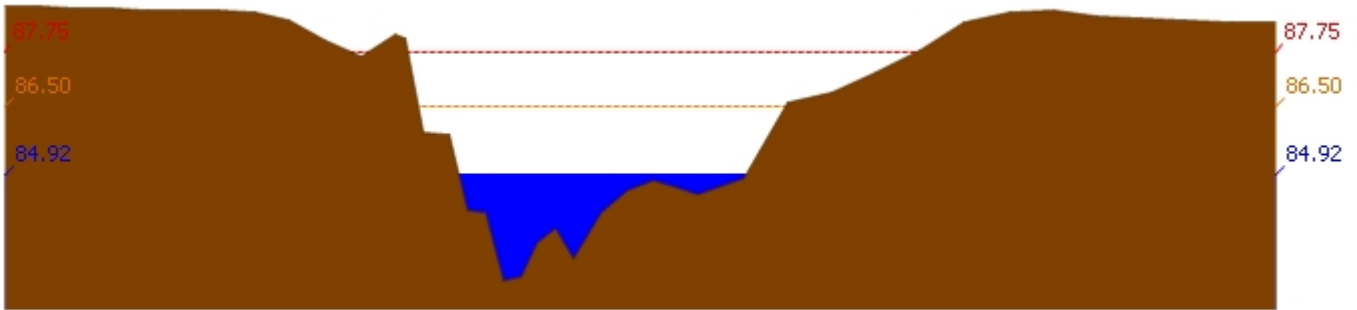


สถานี 110401T ห้วยทับเสลาที่บ้านบึงอ้ายเจียม ต.ระบำ อ.ลานสัก จ.อุทัยธานี ระดับน้ำ 124.82 ม.รทก.

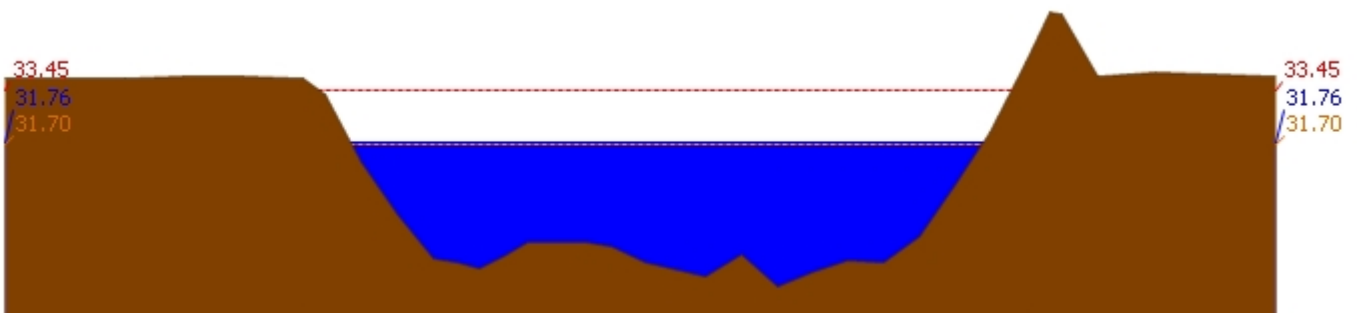


สถานี 110402T ห้วยทับเสลาที่บ้านนาไร่เดียว ต.ลานสัก อ.ลานสัก จ.อุทัยธานี ระดับน้ำ 103.78 ม.รทก.

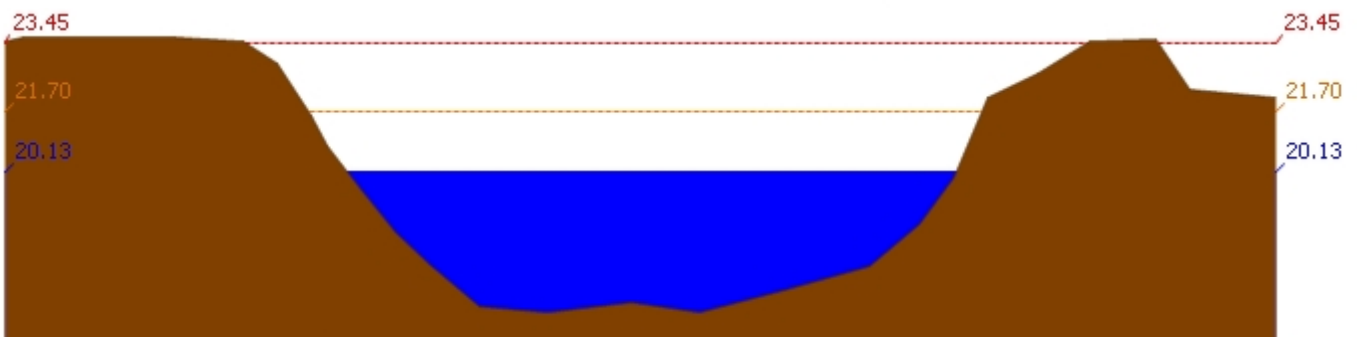
รายงานสถานการณ์น้ำลุ่มน้ำสะแกกรัง วันที่ 21 สิงหาคม 2560



สถานี 110403T หัวขั้วท่อบ่อบาดน้ำบ้านดินแดง ต.ประตู่ยืน อ.สาลัก จ.อุทัยธานี ระดับน้ำ 84.92 ม.รทก.



สถานี 110503T แม่น้ำตากแดดที่บ้านหนองขาลาย ต.หนองหลวง อ.สว่างอารมณ์ จ.อุทัยธานี ระดับน้ำ 31.76 ม.รทก.



สถานี 110504T แม่น้ำตากแดดที่บ้านบุญลือ ต.เนินแจง อ.เมืองอุทัยธานี จ.อุทัยธานี ระดับน้ำ 20.13 ม.รทก.

4) สรุปสถานการณ์

สถานการณ์ในลุ่มน้ำสะแกกรังมีสถานการณ์ฝ้าระวังระดับน้ำ จำนวน 1 สถานี ได้แก่ สถานี 110503T แม่น้ำตากแดดที่บ้านหนองขาลาย ต.หนองหลวง อ.สว่างอารมณ์ จ.อุทัยธานี ขอให้ประชาชนในพื้นที่ฝ้าติดตามและตรวจสอบระดับน้ำล้นตลิ่งอย่างต่อเนื่อง