

รายงานสถานการณ์น้ำลุ่มน้ำยมและน่าน

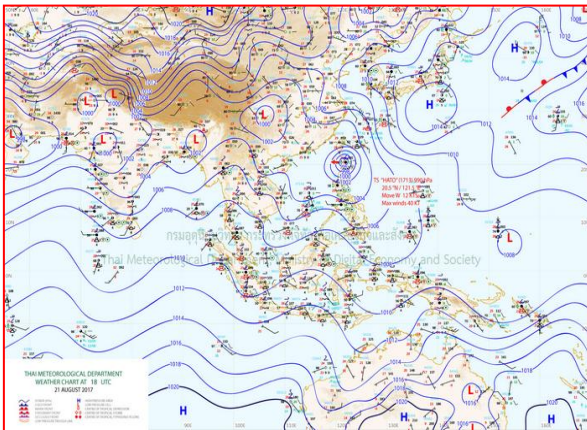
วันที่ 22 สิงหาคม 2560

1) สภาพภูมิอากาศ

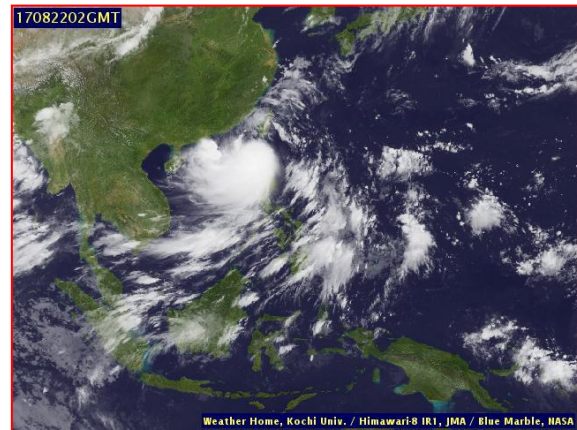
ลักษณะอากาศทั่วไป (ที่มา: กรมอุตุนิยมวิทยา)

พยากรณ์อากาศ 24 ชั่วโมงข้างหน้า ประเทศไทยตอนบนมีฝนลดลง แต่บริเวณทางตะวันตกของภาคเหนือ ภาคกลาง และภาคตะวันออก จะมีฝนมากกว่าภาคอื่น ๆ ส่วนบริเวณทะเลอันดามันจะมีคลื่นสูง 1-2 เมตร

มีฝนฟ้าคะนอง ร้อยละ 60 ของพื้นที่ ส่วนมากบริเวณจังหวัดแม่ฮ่องสอน เชียงใหม่ ลำพูน ลำปาง สุโขทัย พิษณุโลก เพชรบูรณ์ พิจิตร กำแพงเพชร และตาก อุณหภูมิต่ำสุด 23-24 องศาเซลเซียส อุณหภูมิสูงสุด 30-33 องศาเซลเซียส ผลคาดการณ์ปริมาณน้ำฝนล่วงหน้า 1-7 วัน ในช่วงวันที่ 21-23 มีฝนฟ้าคะนอง ร้อยละ 40-60 ของพื้นที่ ส่วนในช่วงวันที่ 24-27 ส.ค. มีฝนฟ้าคะนองร้อยละ 60-70 ของพื้นที่ และมีฝนตกหนักบางพื้นที่ อุณหภูมิต่ำสุด 22-25 องศาเซลเซียส อุณหภูมิสูงสุด 31-34 องศาเซลเซียส



แผนที่อากาศ วันที่ 22 ส.ค. 2560 เวลา 07.00 น.



ภาพถ่ายจากดาวเทียม วันที่ 22 ส.ค. 2560

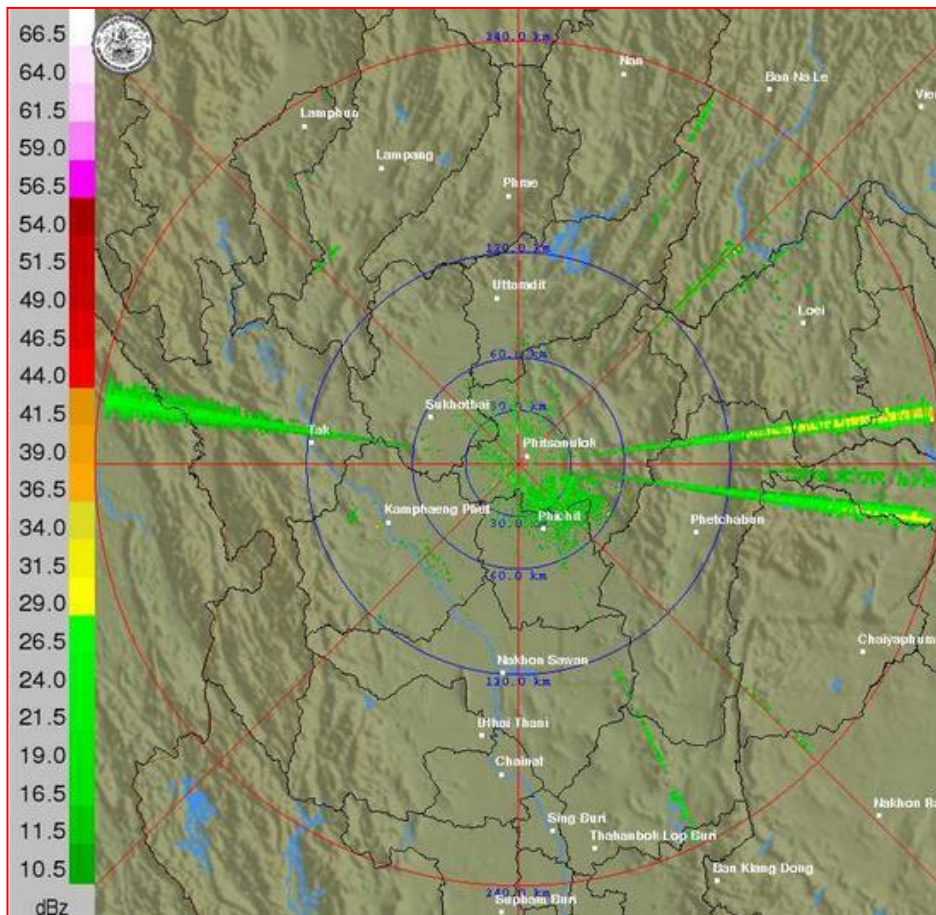
2) สถานการณ์ฝน

จากข้อมูลสถานการณ์ฝนในพื้นที่ลุ่มน้ำยมและน่านของวันที่ 22 สิงหาคม 2560 จากกรมทรัพยากรน้ำ กรมอุตุนิยมวิทยา กรมชลประทาน และสถาบันสารสนเทศทรัพยากรน้ำและการเกษตร (องค์การมหาชน) พบว่ามีฝนตกเล็กน้อยถึงปานกลางในบริเวณพื้นที่ จ.แพร่ จ.น่าน จ.สุโขทัย จ.อุตรดิตถ์ และจ.พิษณุโลก มีปริมาณฝน 0.4 – 26.4 มม.

ข้อมูลสถานการณ์ฝนในพื้นที่ลุ่มน้ำยมและน่าน ณ วันที่ 22 สิงหาคม 2560 เวลา 07.00 น.

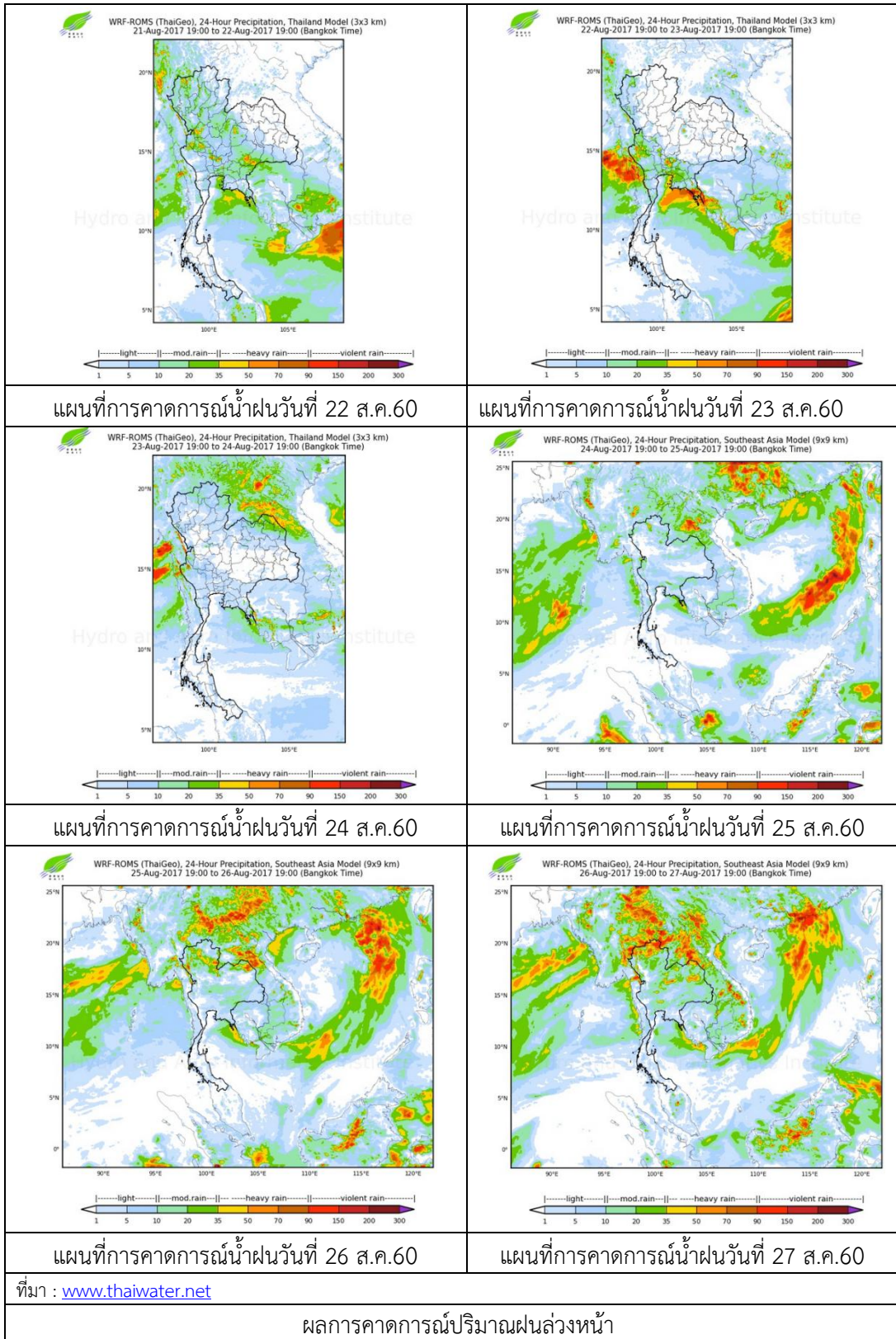
ลำดับ	สถานี	22 ส.ค. 2560
1	อ.เมือง จ.แพร่	0.4
2	อ.แม่จริม จ.น่าน	6.0
3	อ.เวียงสา จ.น่าน	0.7
4	อ.ภูเพียง จ.น่าน	7.1
5	อ.ศรีสำโรง จ.สุโขทัย	0.5
6	อ.พิชัย จ.อุตรดิตถ์	19.0
7	อ.ชาติตระการ จ.พิษณุโลก	26.4

หมายเหตุ “ฝน” คือ ฝนวัดปริมาณไม่ได้ (ต่ำกว่า 0.1 มิลลิเมตร)



ภาพเรดาร์ตรวจอากาศ “พิษณุโลก” ณ วันที่ 22 สิงหาคม 2560 (ที่มา : กรมอุตุนิยมวิทยา)

สถานการณ์น้ำฝน



3) ข้อมูลปริมาณน้ำในลำน้ำ

ปัจจุบันสถานการณ์น้ำในลำน้ำยมอยู่ในภาวะปกติ ระดับน้ำในลำน้ำส่วนใหญ่มีแนวโน้มทรงตัว และสถานการณ์น้ำในลำน้ำน่านอยู่ในภาวะปกติ ระดับน้ำในลำน้ำส่วนใหญ่มีแนวโน้มเพิ่มขึ้น

สถานการณ์น้ำท่า (18 – 22 ส.ค. 2560 ที่มา: กรมชลประทาน)

สถานี	แม่น้ำ	อำเภอ	จังหวัด	ระดับตลิ่ง	ศุกร์	เสาร์	อาทิตย์	จันทร์	อังคาร
				ปริมาณน้ำ (ลบ.ม./วิ.)	18 ส.ค.	19 ส.ค.	20 ส.ค.	21 ส.ค.	22 ส.ค.
Y.14	ยม	ศรีสัชชา ลัย	สุโขทัย	12.00	3.70	4.02	4.58	4.53	5.17
				2,319	243	287	375	367	473
Y.16	ยม	บางระกำ	พิษณุโลก	7.00	7.73	7.70	7.68	7.73	7.74
				***	219	218	217	219	220
Y.5	ยม	โพทะเล	พิจิตร	8.25	7.03	7.05	7.10	7.14	7.19
				652	298	299	300	302	303
N.60	น่าน	ตรอน	อุตรดิตถ์	9.70	0.87	1.23	1.88	1.55	1.87
				2,055	145	180	249	213	247
N.27A	น่าน	พรหม พิราม	พิษณุโลก	9.17	1.90	2.94	3.99	4.13	4.10
				476	153	237	334	348	345
N.7A	น่าน	บางมูล นาก	พิจิตร	10.78	7.90	8.11	8.45	8.81	8.92
				1,152	646	665	697	733	743



สถานีสะพานพระแม่ย่า อ.เมือง จ.สุโขทัย
(ลุ่มน้ำยม)



สถานีสะพานท่าเสา อ.เมือง จ.อุตรดิตถ์
(ลุ่มน้ำน่าน)

ปริมาณน้ำในลำน้ำในพื้นที่ลุ่มน้ำยมและน่าน

4) สรุป

- สถานการณ์น้ำในลุ่มน้ำยมอยู่ในภาวะปกติ (ระดับน้ำต่ำกว่าระดับตลิ่งต่ำสุด) ระดับน้ำในลำน้ำส่วนใหญ่มีแนวโน้มทรงตัว และเพิ่มขึ้นบางพื้นที่

- สถานการณ์น้ำในลุ่มน้ำน่านอยู่ในภาวะปกติ (ระดับน้ำต่ำกว่าระดับตลิ่งต่ำสุด) ระดับน้ำในลำน้ำส่วนใหญ่มีแนวโน้มเพิ่มขึ้น