

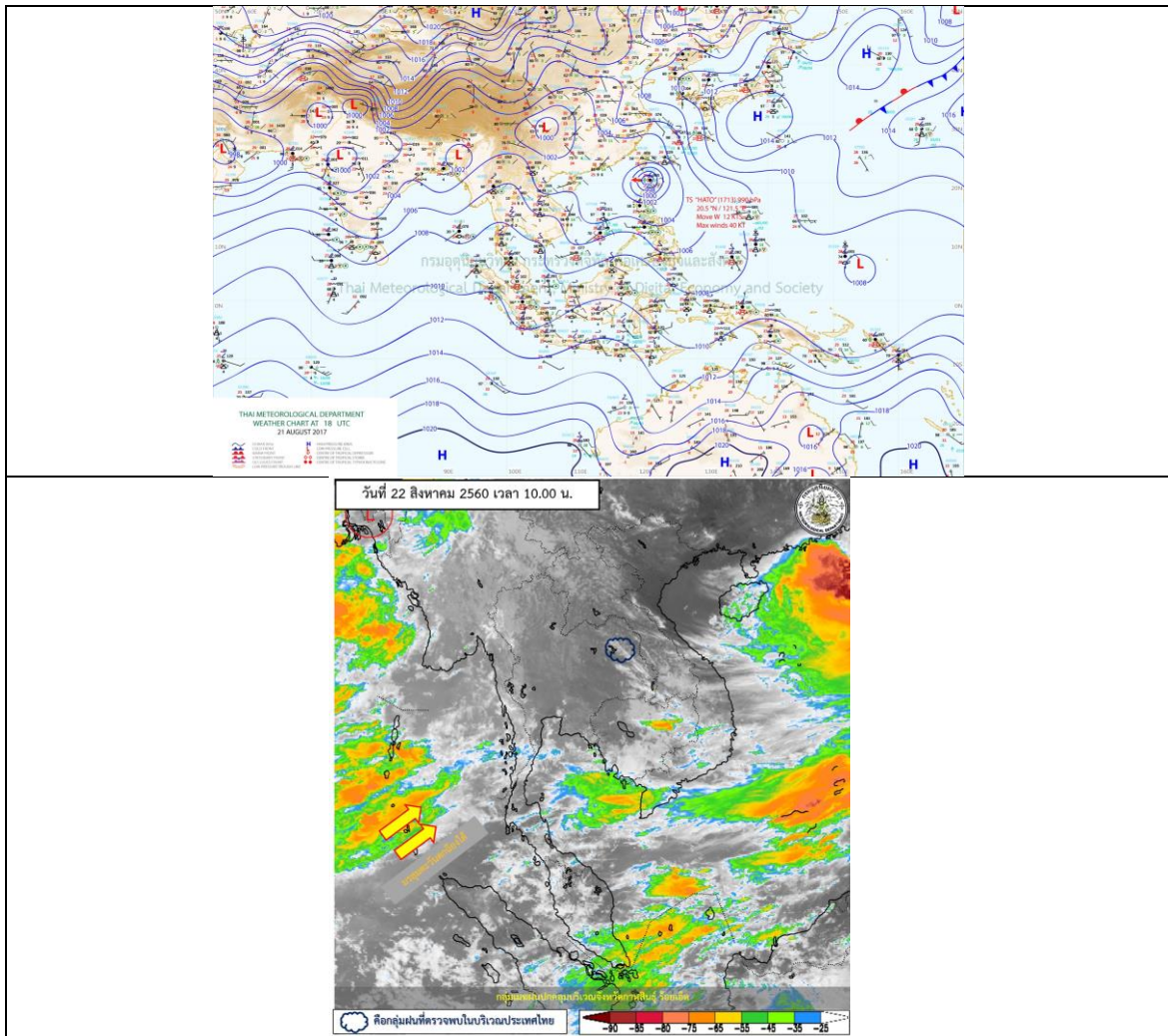
รายงานสถานการณ์น้ำและคาดการณ์น้ำในพื้นที่ ลุ่มน้ำโขง-ซี-มูล วันที่ 22 สิงหาคม 2560

1. พยากรณ์อากาศ

ตารางที่ 1 พยากรณ์อากาศ วันที่ 22 ส.ค. 2560

ภาคตะวันออกเฉียงเหนือ	มีฝนฟ้าคะนอง ร้อยละ 40 ของพื้นที่
	ส่วนมากบริเวณจังหวัดเลย อุดรธานี หนองคาย ขอนแก่น มหาสารคาม ชัยภูมิ และ นครราชสีมา
	อุณหภูมิต่ำสุด 23-25 องศาเซลเซียส อุณหภูมิสูงสุด 30-33 องศาเซลเซียส
	ลมตะวันตกเฉียงใต้ ความเร็ว 10-25 กม./ชม.

ที่มา : https://www.tmd.go.th/daily_forecast.php



รูปที่ 1 พยากรณ์อากาศ วันที่ 22 ส.ค. 2560



2. สรุประดับน้ำรายวัน

ตารางที่ 2 สรุปลสถานการณ์น้ำของพื้นที่ลุ่มน้ำโขง ชี มูล ประจำวันที่ 22-ธ.ค.-60

หมายเหตุ: แนวโน้มปริมาณจากจะระดับชั่วโมงและระดับภาคกลางวัน 3 วัน

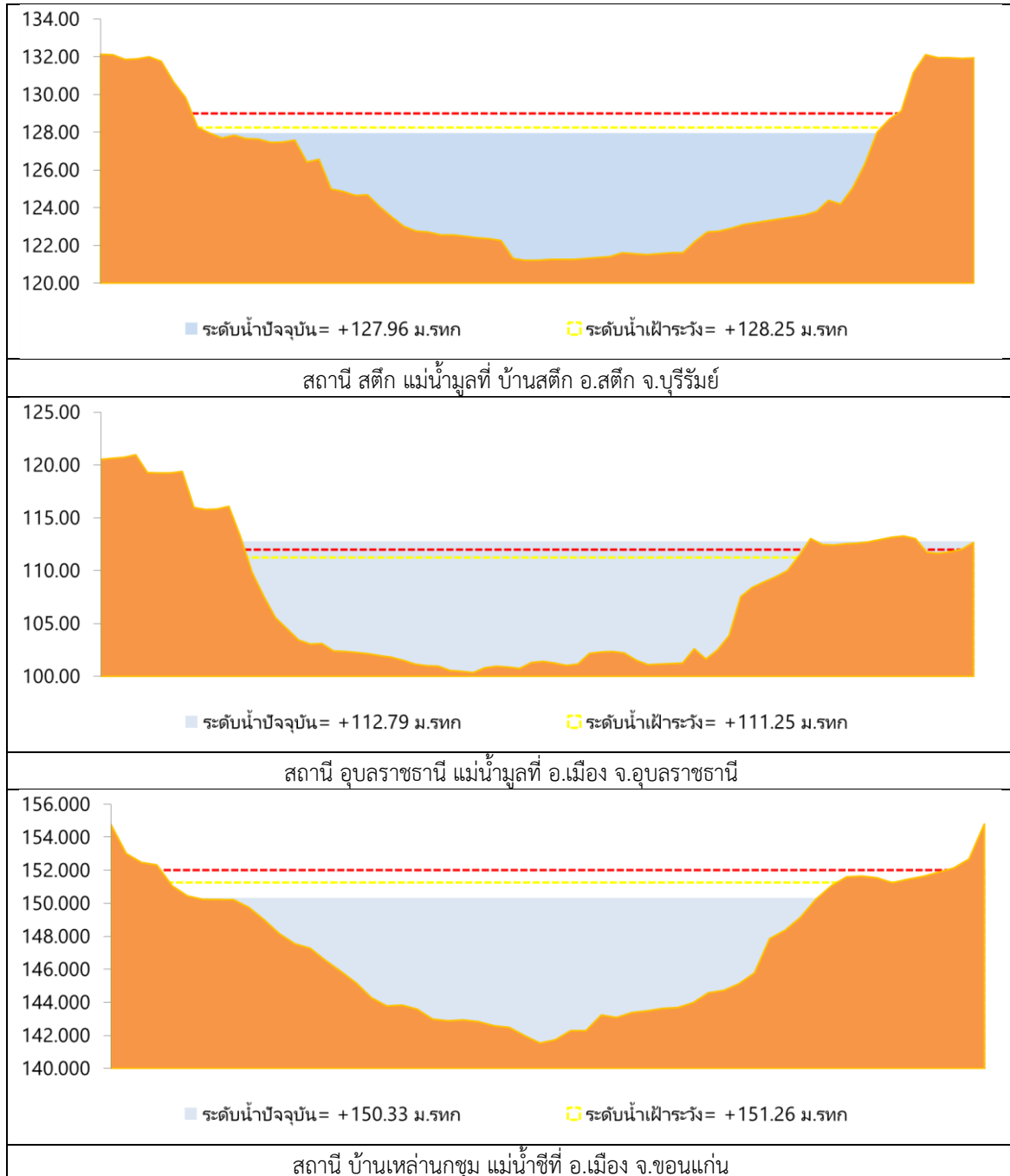
ลำดับที่	ลำน้ำ	ที่ตั้ง	พื้นที่ชล (แวก.)		ระดับน้ำทมาตร (แวก.)												แนวโน้ม
			ค่า H	ค่า HHH	22-ธ.ค.-60	16-ธ.ค.-60	17-ธ.ค.-60	18-ธ.ค.-60	19-ธ.ค.-60	20-ธ.ค.-60	21-ธ.ค.-60	22-ธ.ค.-60	23-ธ.ค.-60	24-ธ.ค.-60	25-ธ.ค.-60		
1	น้ำโขง	หนองคาย	165.05	163.85	161.44	161.73	162.34	163.03	163.69	163.69	163.04	158.08	158.10	158.10	ลดลงจากวันก่อน		
2	น้ำโขง	บึงสามพัน	142.46	145.38	139.56	140.36	139.18	139.42	139.73	139.73	134.65	134.63	134.64	134.64	ลดลงจากวันก่อน		
3	น้ำโขง	อ.บ้านม่วง จ.กาฬสินธุ์	146.59	147.34	140.86	141.06	141.58	141.64	141.44	141.30	140.35	140.39	140.43	140.43	ลดลงจากวันก่อน		
4	น้ำชี	บ้านม่วงเขต อ.เมือง จ.มหาสารคาม	137.65	138.40	138.69	138.46	138.40	138.37	138.39	138.43	136.28	136.21	136.21	136.21	ลดลง		
5	น้ำชี	บ้านม่วงเขต อ.หนองบัวระเหว จ.ชัยภูมิ	210.05	210.80	199.96	200.00	200.34	204.58	205.66	205.10	201.21	201.03	200.95	200.95	ลดลง		
6	น้ำชี	บ้านม่วงเขต อ.มหาสารคาม	143.06	143.81	142.32	142.09	142.15	142.26	142.38	142.55	140.42	140.34	140.28	140.28	ลดลง		
7	น้ำชี	ก.บ.บึงสามพัน	121.25	122.00	122.77	122.72	122.67	122.66	122.64	122.63	120.02	119.78	119.57	119.57	ลดลง		
8	น้ำชี	อ.เมือง จ.ขอนแก่น	151.26	152.01	149.48	149.40	148.71	149.90	150.19	150.33	149.92	149.91	149.94	149.94	ลดลงจากวันก่อน		
9	น้ำชี	ก.บ.บึงสามพัน	130.99	131.74	132.61	132.42	132.63	132.69	132.73	132.74	129.08	128.98	129.07	129.07	ลดลงจากวันก่อน		
10	น้ำชี	อ.โคกโพธิ์	148.95	149.70	147.23	147.40	147.82	148.00	148.32	148.54	146.95	147.07	147.16	147.16	ลดลงจากวันก่อน		
11	น้ำมูล	บ้านสัก อ.สหัสขันธ์	128.25	129.00	128.47	128.14	128.03	127.92	127.89	127.96	129.28	129.31	129.26	129.26	ไม่มีจากวันก่อน		
12	น้ำมูล	อ.เมือง จ.อุบลราชธานี	111.25	112.00	112.96	112.88	112.86	112.84	112.82	112.79	110.83	110.93	111.02	111.02	ลดลงจากวันก่อน		

หมายเหตุ: -H- ระดับน้ำอยู่ในเกณฑ์ภาวะ

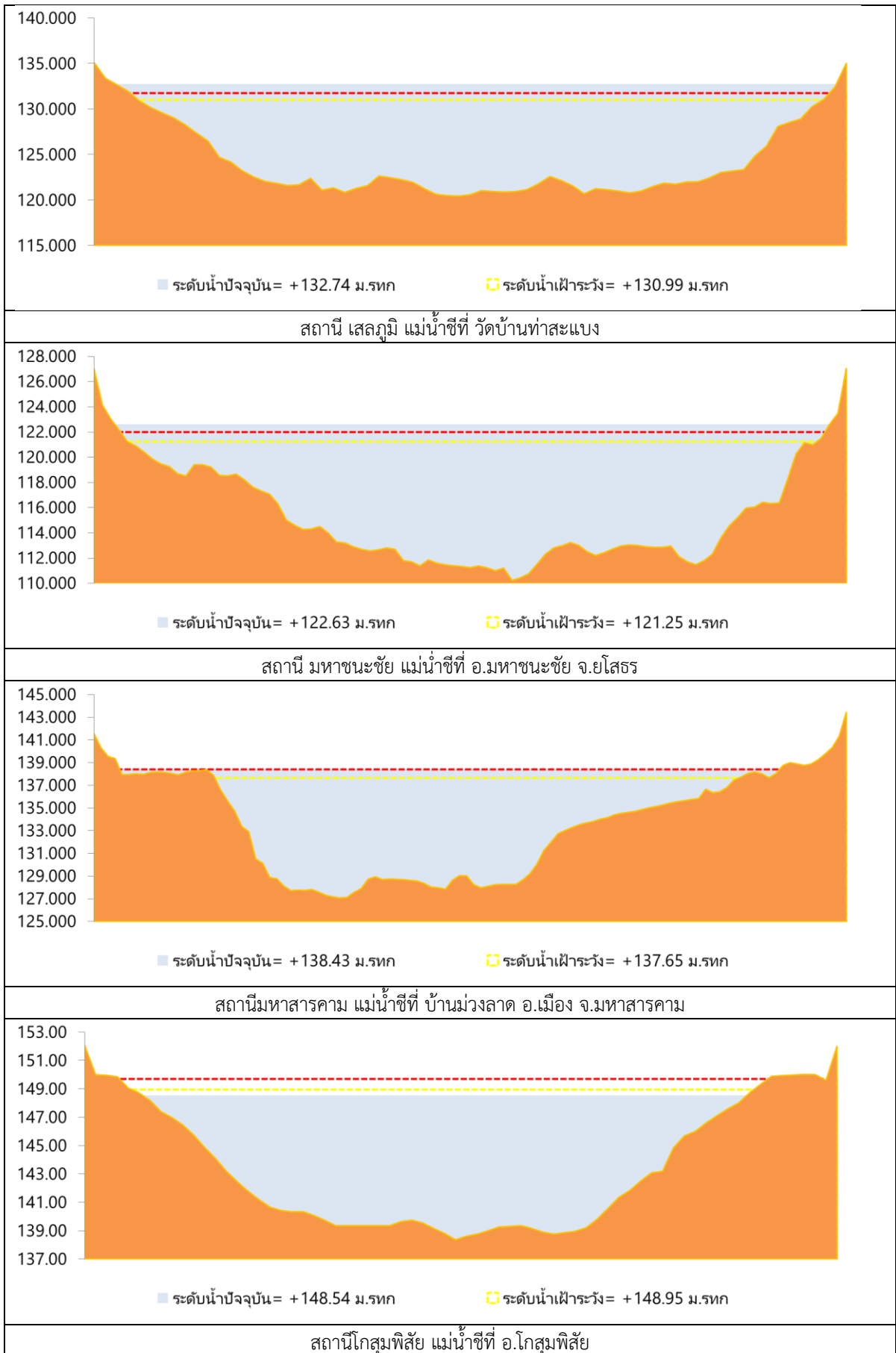
-HH- ระดับน้ำสูงอยู่ในเกณฑ์วิกฤต

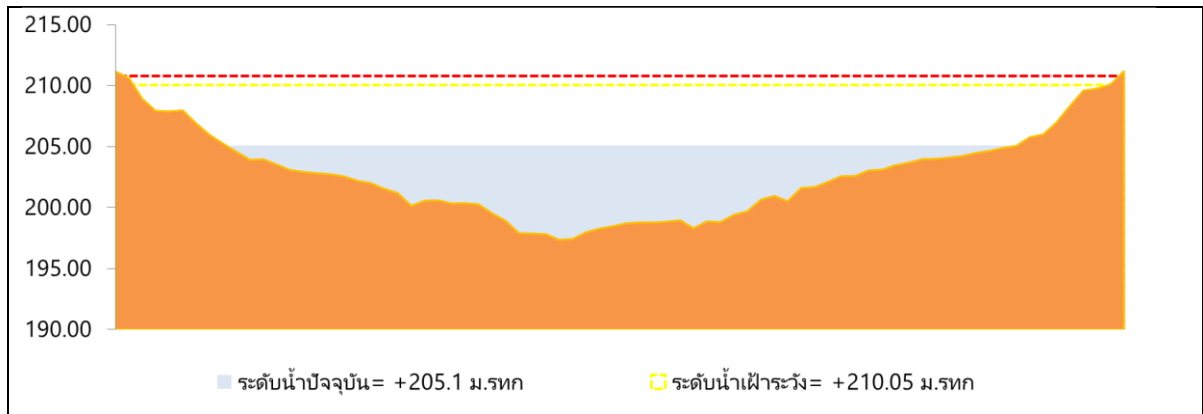


2.1 ระดับน้ำในลำน้ำ

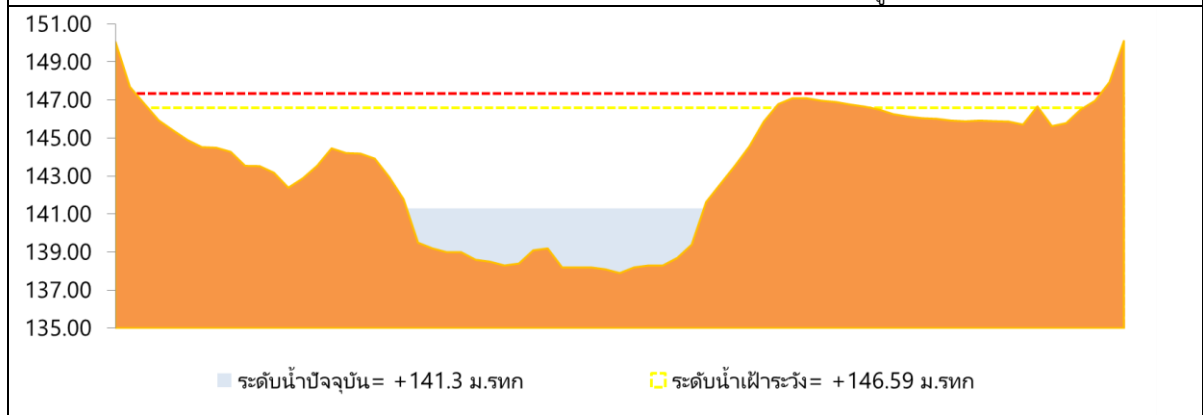


รูปที่ 2 กราฟระดับน้ำในลำน้ำ

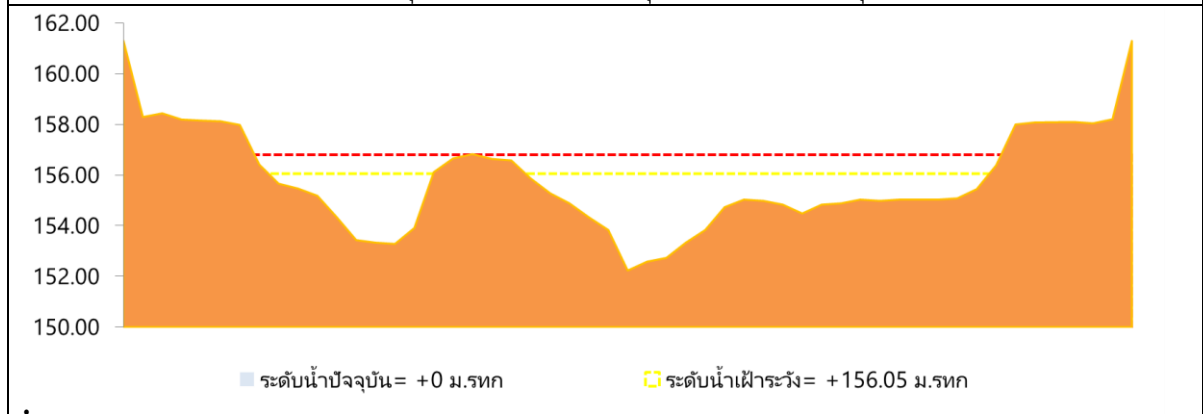




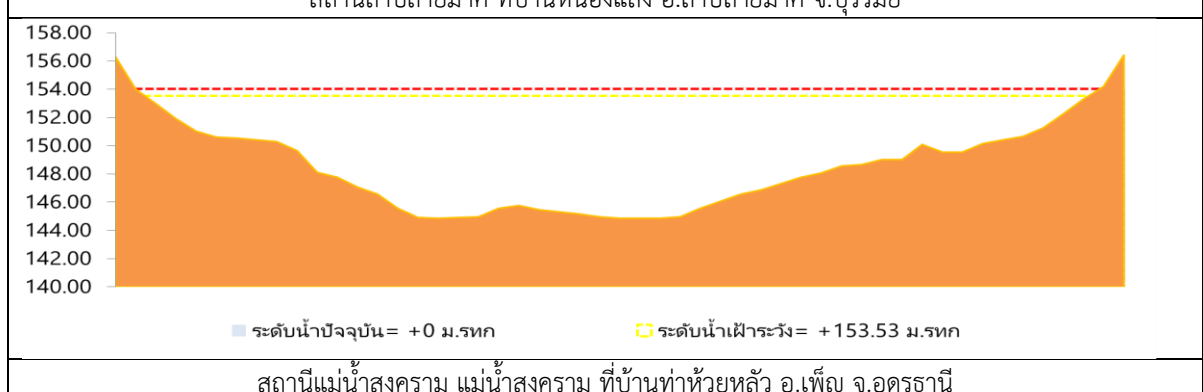
สถานีน้ำชี แม่น้ำชีที่บ้านหนองอ้อ อ.หนองบัวระเหว จ.ชัยภูมิ



สถานีกุฉินารายณ์ แม่น้ำชีที่ อ.กุฉินารายณ์ จ.กาฬสินธุ์



สถานีลำปลายมาศ ที่บ้านหนองแสง อ.ลำปลายมาศ จ.บุรีรัมย์

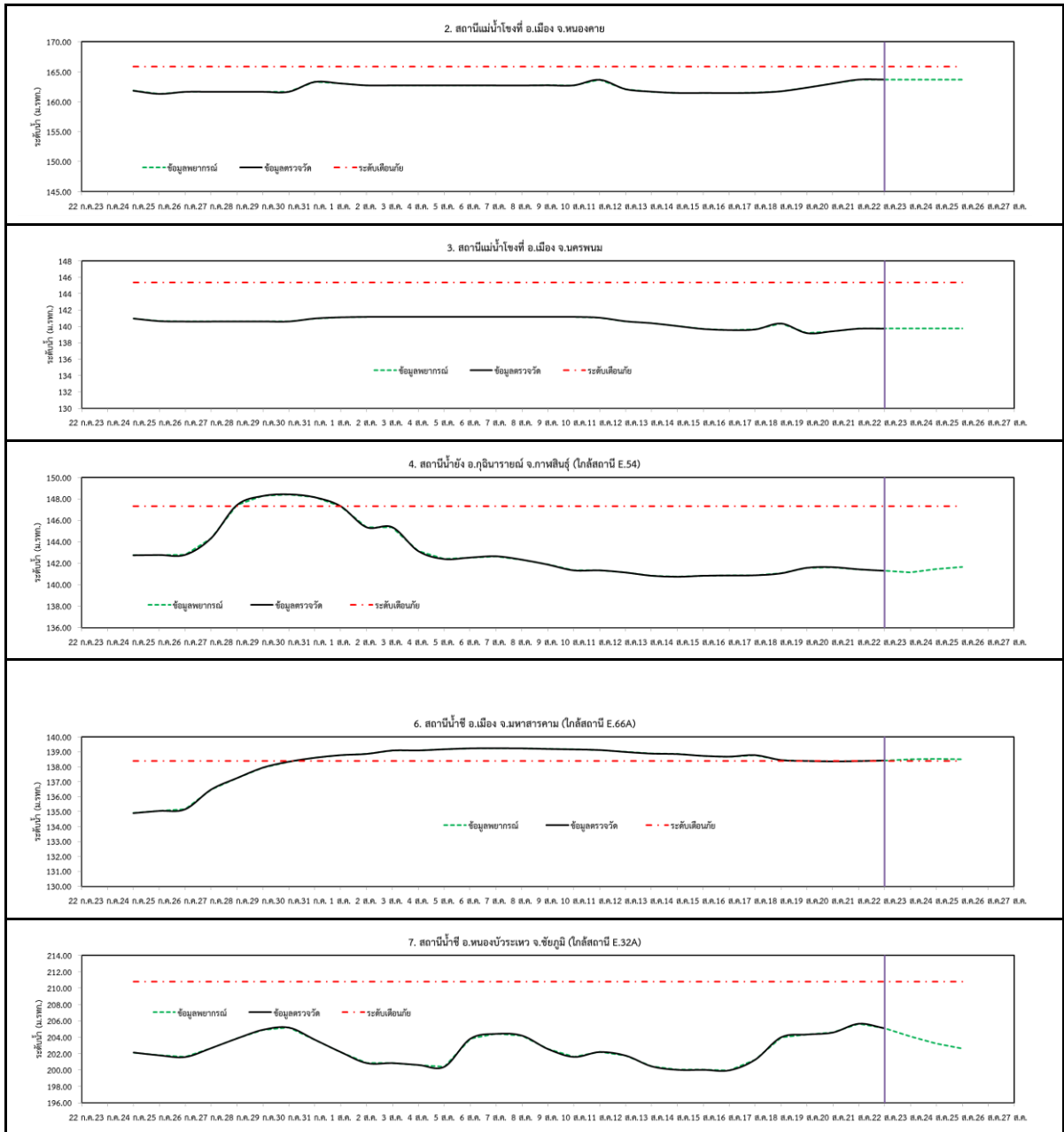


สถานีแม่น้ำสงคราม แม่น้ำสงคราม ที่บ้านท่าห้วยหลวง อ.เพ็ญ จ.อุดรธานี

รูปที่ 2 กราฟระดับน้ำในลำน้ำ (ต่อ)



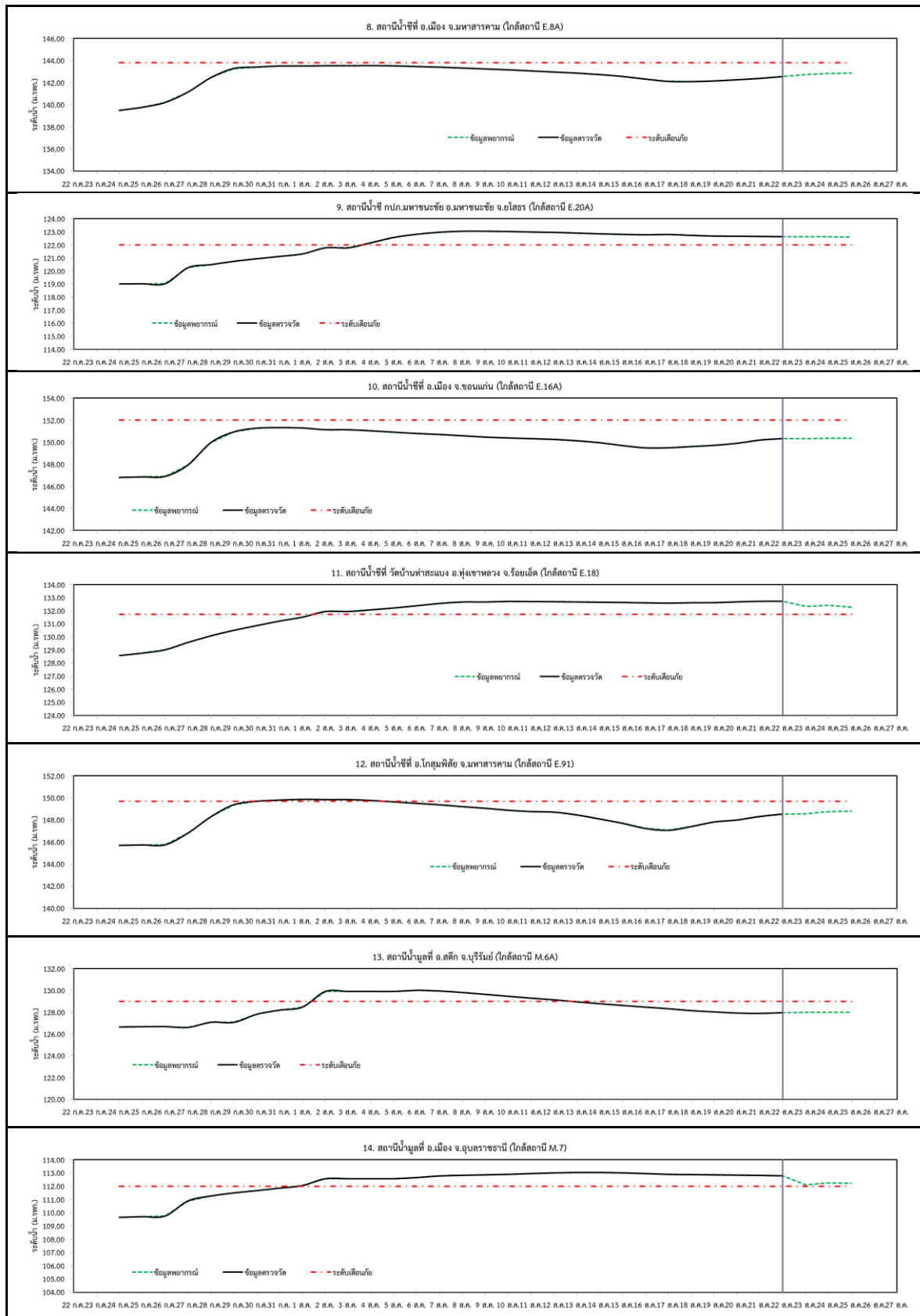
3. ผลการวิเคราะห์สถานการณ์น้ำ



รูปที่ 3 กราฟระดับน้ำย้อนหลัง 30 วัน และค่าพยากรณ์



โครงการเพิ่มประสิทธิภาพระบบพลากรรณ์และเตือนภัยทรัพยากรน้ำ
สรุปลานการณน้ำของพื้นที่ลุ่มน้ำโขง ซี่ มูล

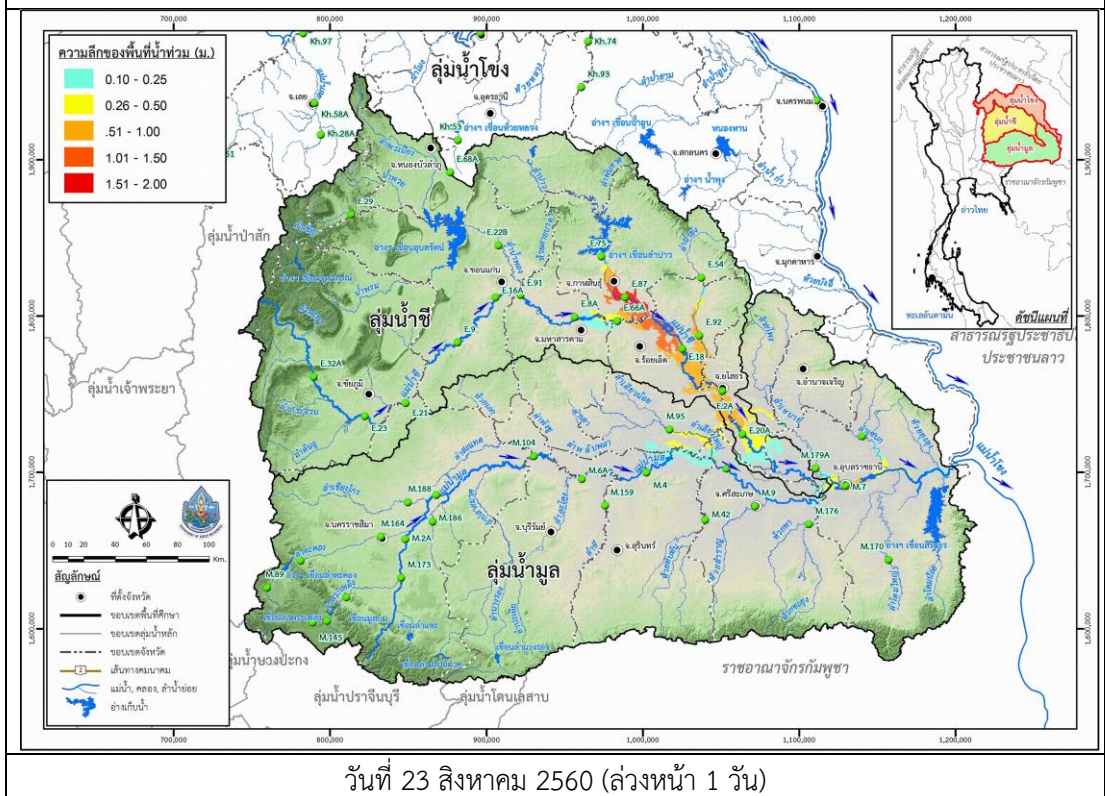
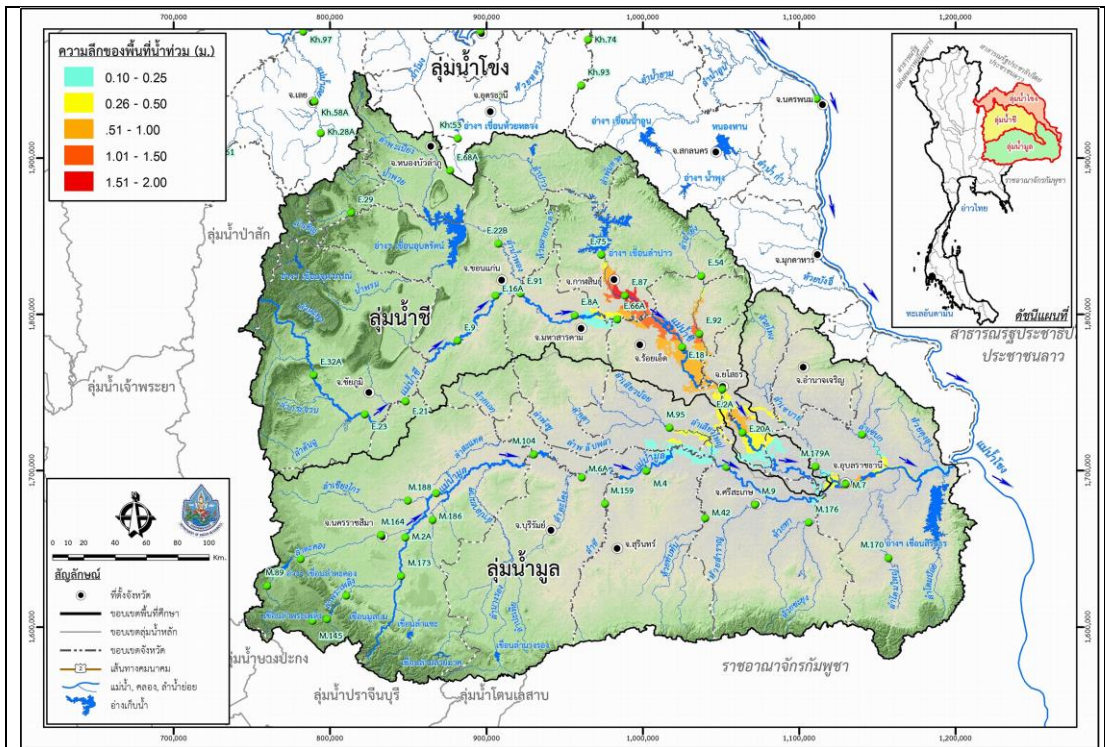


รูปที่ 3 กราฟระดับน้ำย้อนหลัง 30 วัน และค่าพยากรณ์ (ต่อ)



4. สรุปสถานการณ์

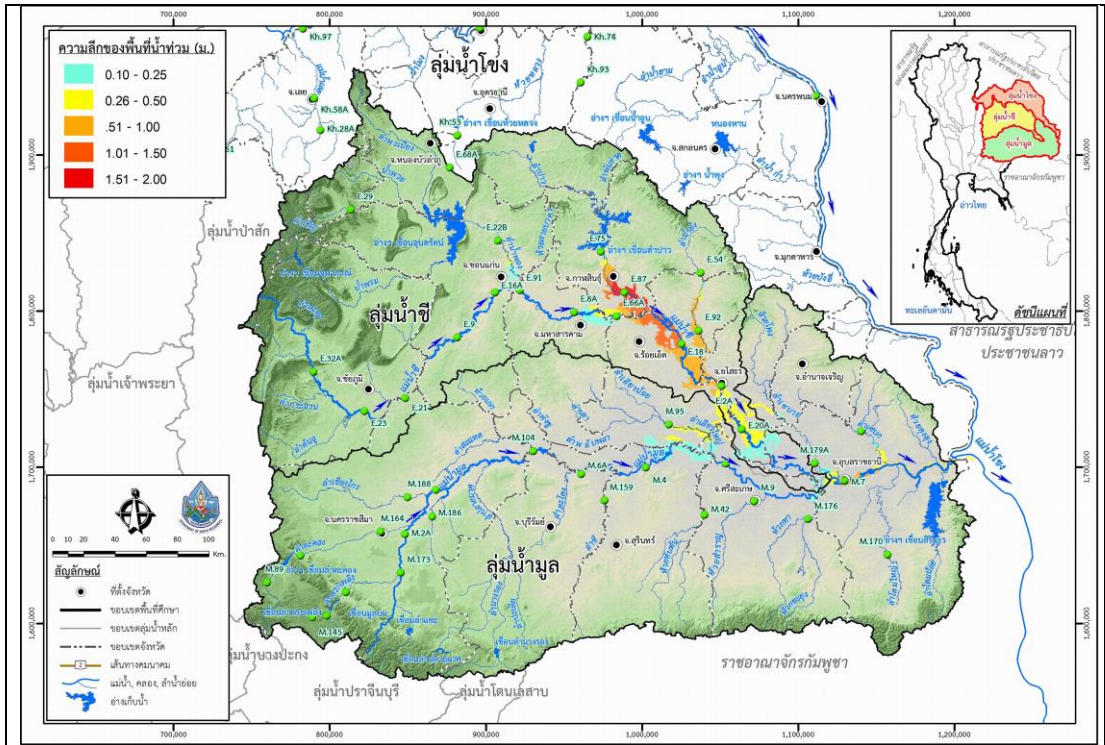
- 1) ระดับน้ำอยู่ในเกณฑ์ปกติ ได้แก่
 - อ.เพ็ญ จ.อุดรธานี
 - อ.เมือง จ.หนองคาย
 - อ.เมือง จ.นครพนม
 - อ.กุฉินารายณ์ จ.กาฬสินธุ์
 - อ.ลำปลายมาศ จ.บุรีรัมย์
 - อ.หนองบัวระเหว จ.ชัยภูมิ
 - อ.เมือง จ.มหาสารคาม
 - อ.เมือง จ.ขอนแก่น
 - อ.โกสุมพิสัย จ.มหาสารคาม
 - อ.สตึก จ.บุรีรัมย์
- 2) ระดับน้ำอยู่ในเกณฑ์เสี่ยง
 -
- 3) ระดับน้ำอยู่ในเกณฑ์วิกฤติ
 - อ.เมือง จ.มหาสารคาม
 - อ.มหาชนะชัย จ.ยโสธร
 - อ.ทุ่งเขาหลวง จ.ร้อยเอ็ด
 - อ.เมือง จ.อุบลราชธานี



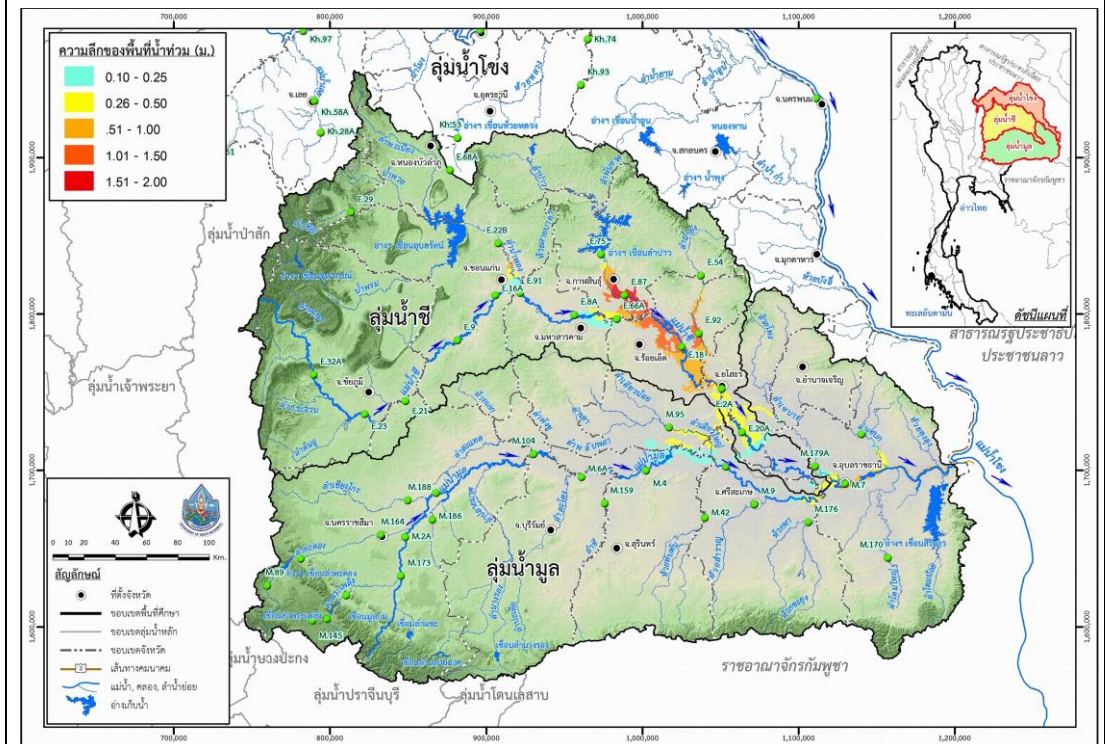
รูปที่ 4 แผนที่น้ำท่วมลุ่มน้ำชีมูล



โครงการเพิ่มประสิทธิภาพระบบพยากรณ์และเตือนภัยทรัพยากรน้ำ
สรุปสถานการณ์น้ำของพื้นที่ลุ่มน้ำโขง ซี มูล



วันที่ 24 สิงหาคม 2560 (ล่องหน้า 2 วัน)



วันที่ 25 สิงหาคม 2560 (ล่องหน้า 3 วัน)

รูปที่ 4 แผนที่น้ำท่วมลุ่มน้ำซีมูล (ต่อ)