

# รายงานสถานการณ์น้ำลุ่มน้ำยมและน่าน

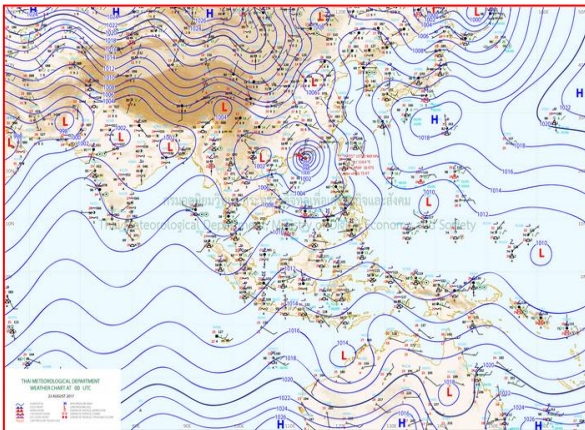
## วันที่ 23 สิงหาคม 2560

### 1) สภาพภูมิอากาศ

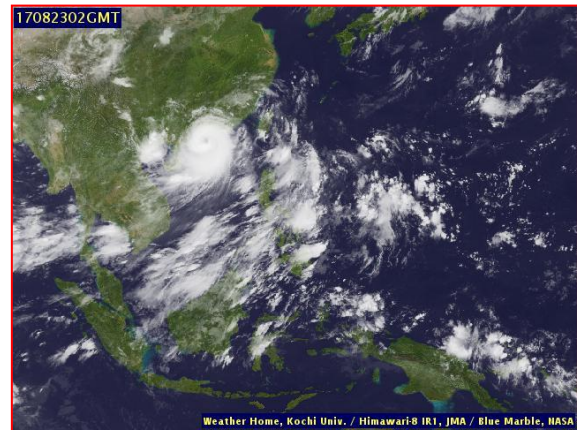
#### ลักษณะอากาศทั่วไป (ที่มา: กรมอุตุนิยมวิทยา)

พยากรณ์อากาศ 24 ชั่วโมงข้างหน้า ประเทศไทยมีฝนลดลง แต่ภาคกลางตอนบนและภาคตะวันออก ยังคงมีฝนมากกว่าบริเวณอื่นๆ สำหรับกรุงเทพมหานครและปริมณฑลมีฝนส่วนมากในระหว่างบ่ายถึงค่ำ สำหรับทะเลอันดามันมีคลื่นสูง 1-2 เมตร

มีฝนฟ้าคะนอง ร้อยละ 30 ของพื้นที่ ส่วนมากบริเวณจังหวัดแม่ฮ่องสอน เชียงใหม่ ลำพูน พิจิตร พิษณุโลก เพชรบูรณ์ พิจิตร กำแพงเพชร และตาก อุณหภูมิต่ำสุด 23-25 องศาเซลเซียส อุณหภูมิสูงสุด 33-36 องศาเซลเซียส ผลคาดการณ์ปริมาณน้ำฝนล่วงหน้า 1-7 วัน ในช่วงวันที่ 22-24 มีฝนฟ้าคะนองร้อยละ 40-60 ของพื้นที่ ส่วนในช่วงวันที่ 25-28 ส.ค. มีฝนฟ้าคะนองร้อยละ 60-70 ของพื้นที่ และมีฝนตกหนักบางพื้นที่ อุณหภูมิต่ำสุด 22-26 องศาเซลเซียส อุณหภูมิสูงสุด 30-34 องศาเซลเซียส



แผนที่อากาศ วันที่ 23 ส.ค. 2560 เวลา 07.00 น.



ภาพถ่ายจากดาวเทียม วันที่ 23 ส.ค. 2560

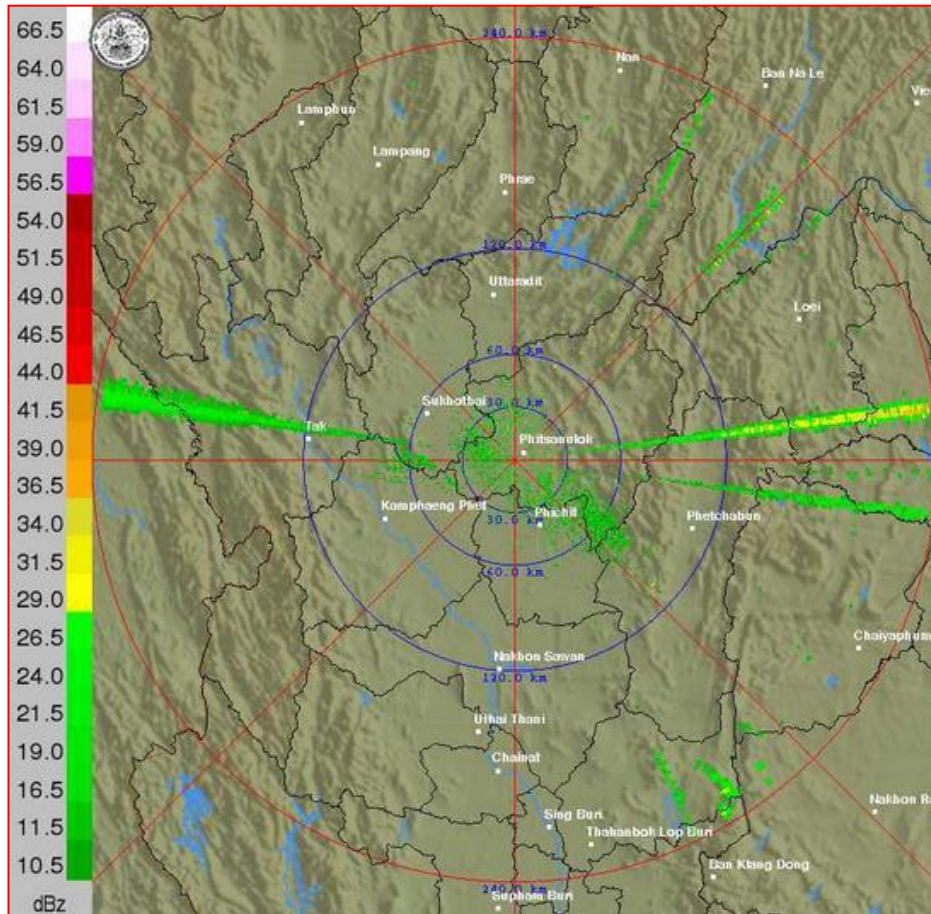
### 2) สถานการณ์ฝน

จากข้อมูลสถานการณ์ฝนในพื้นที่ลุ่มน้ำยมและน่านของวันที่ 23 สิงหาคม 2560 จากกรมทรัพยากรน้ำ กรมอุตุนิยมวิทยา กรมชลประทาน และสถาบันสารสนเทศทรัพยากรน้ำและการเกษตร (องค์การมหาชน) พบว่า มีฝนตกเล็กน้อยในบริเวณพื้นที่ จ.แพร่ จ.น่าน มีปริมาณฝน 0.3 – 12.8 มม.

ข้อมูลสถานการณ์ฝนในพื้นที่ลุ่มน้ำยมและน่าน ณ วันที่ 23 สิงหาคม 2560 เวลา 07.00 น.

ลำดับ	สถานี	23 ส.ค. 2560
1	อ.เมือง จ. แพร่	“ฝ”
2	อ.เมือง จ.น่าน	0.3
3	อ.บ่อเกลือ จ.น่าน	12.8

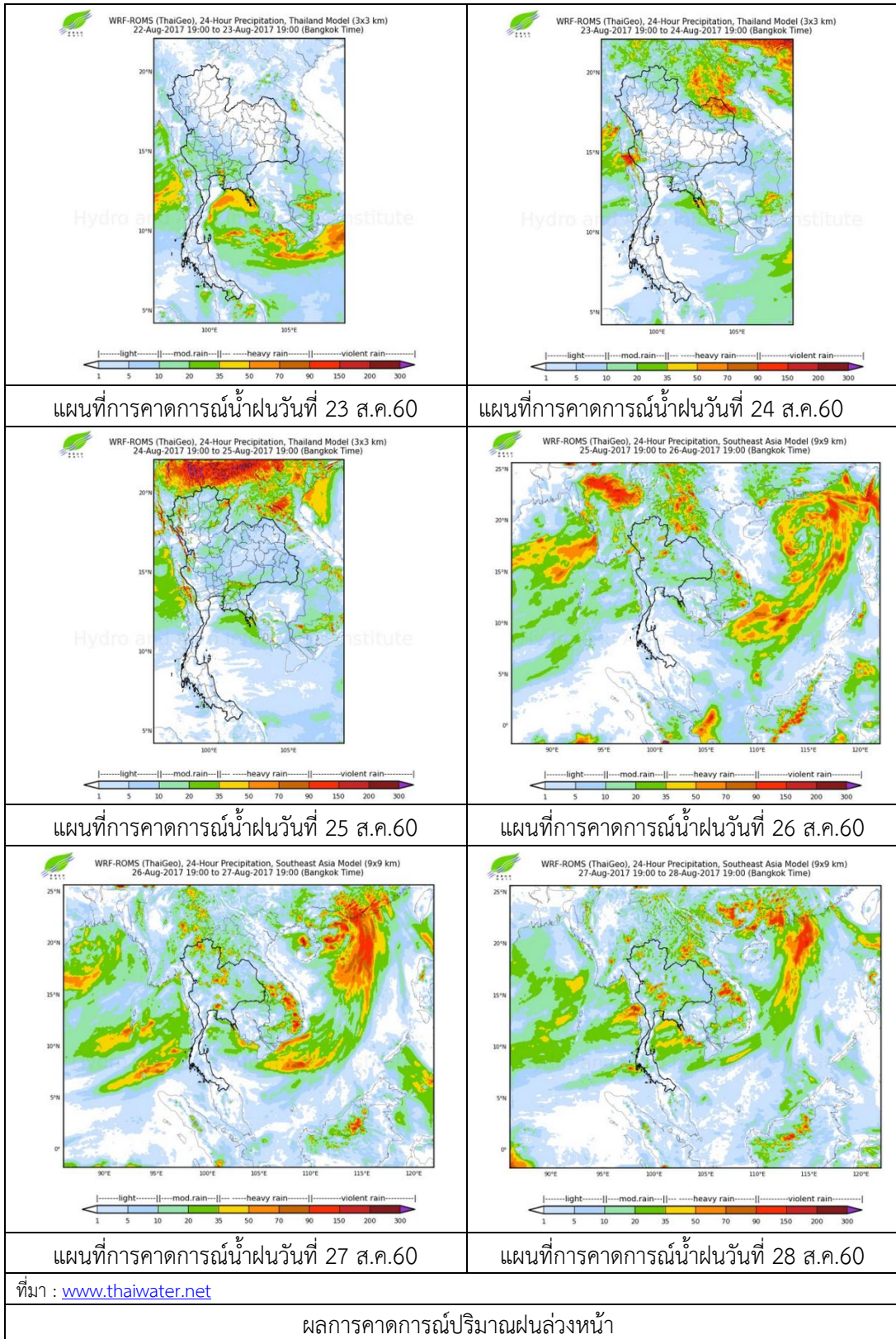
หมายเหตุ “ฝ” คือ ฝนวัดปริมาณไม่ได้ (ต่ำกว่า 0.1 มิลลิเมตร)



ภาพเรดาร์ตรวจอากาศ “พิชญ์โลก” ณ วันที่ 23 สิงหาคม 2560 (ที่มา : กรมอุตุนิยมวิทยา)



สถานการณ์น้ำฝน



### 3) ข้อมูลปริมาณน้ำในลำน้ำ

ปัจจุบันสถานการณ์น้ำในลำน้ำยมอยู่ในภาวะปกติ ระดับน้ำในลำน้ำส่วนใหญ่มีแนวโน้มทรงตัว และสถานการณ์น้ำในลำน้ำน่านอยู่ในภาวะปกติ ระดับน้ำในลำน้ำส่วนใหญ่มีแนวโน้มลดลง

สถานการณ์น้ำท่า (19 – 23 ส.ค. 2560 ที่มา: กรมชลประทาน)

สถานี	แม่น้ำ	อำเภอ	จังหวัด	ระดับตลิ่ง	เสาร์	อาทิตย์	จันทร์	อังคาร	พุธ
				ปริมาณน้ำ (ลบ.ม./วิ.)	19 ส.ค.	20 ส.ค.	21 ส.ค.	22 ส.ค.	23 ส.ค.
Y.14	ยม	ศรีสะเกษ ลือ	สุโขทัย	12.00	4.02	4.58	4.53	5.17	4.64
				2,319	287	375	367	473	384
Y.16	ยม	บางระกำ	พิษณุโลก	7.00	7.70	7.68	7.73	7.74	7.74
				***	218	217	219	220	220
Y.5	ยม	โพทะเล	พิจิตร	8.25	7.05	7.10	7.14	7.19	7.22
				652	299	300	302	303	304
N.60	น่าน	ตรอน	อุดรดิตถ์	9.70	1.23	1.88	1.55	1.87	1.47
				2,055	180	249	213	247	204
N.27A	น่าน	พรหม พิราม	พิษณุโลก	9.17	2.94	3.99	4.13	4.10	4.08
				476	237	334	348	345	343
N.7A	น่าน	บางมูล นาก	พิจิตร	10.78	8.11	8.45	8.81	8.92	8.95
				1,152	665	697	733	743	746



สถานีสะพานพระแม่ย่า อ.เมือง จ.สุโขทัย  
(ลุ่มน้ำยม)



สถานีสะพานท่าเสา อ.เมือง จ.อุดรดิตถ์  
(ลุ่มน้ำน่าน)

ปริมาณน้ำในลำน้ำในพื้นที่ลุ่มน้ำยมและน่าน

### 4) สรุป

- สถานการณ์น้ำในลุ่มน้ำยมอยู่ในภาวะปกติ (ระดับน้ำต่ำกว่าระดับตลิ่งต่ำสุด) ระดับน้ำในลำน้ำส่วนใหญ่มีแนวโน้มทรงตัว และลดลงบางพื้นที่

- สถานการณ์น้ำในลุ่มน้ำน่านอยู่ในภาวะปกติ (ระดับน้ำต่ำกว่าระดับตลิ่งต่ำสุด) ระดับน้ำในลำน้ำส่วนใหญ่มีแนวโน้มลดลง