

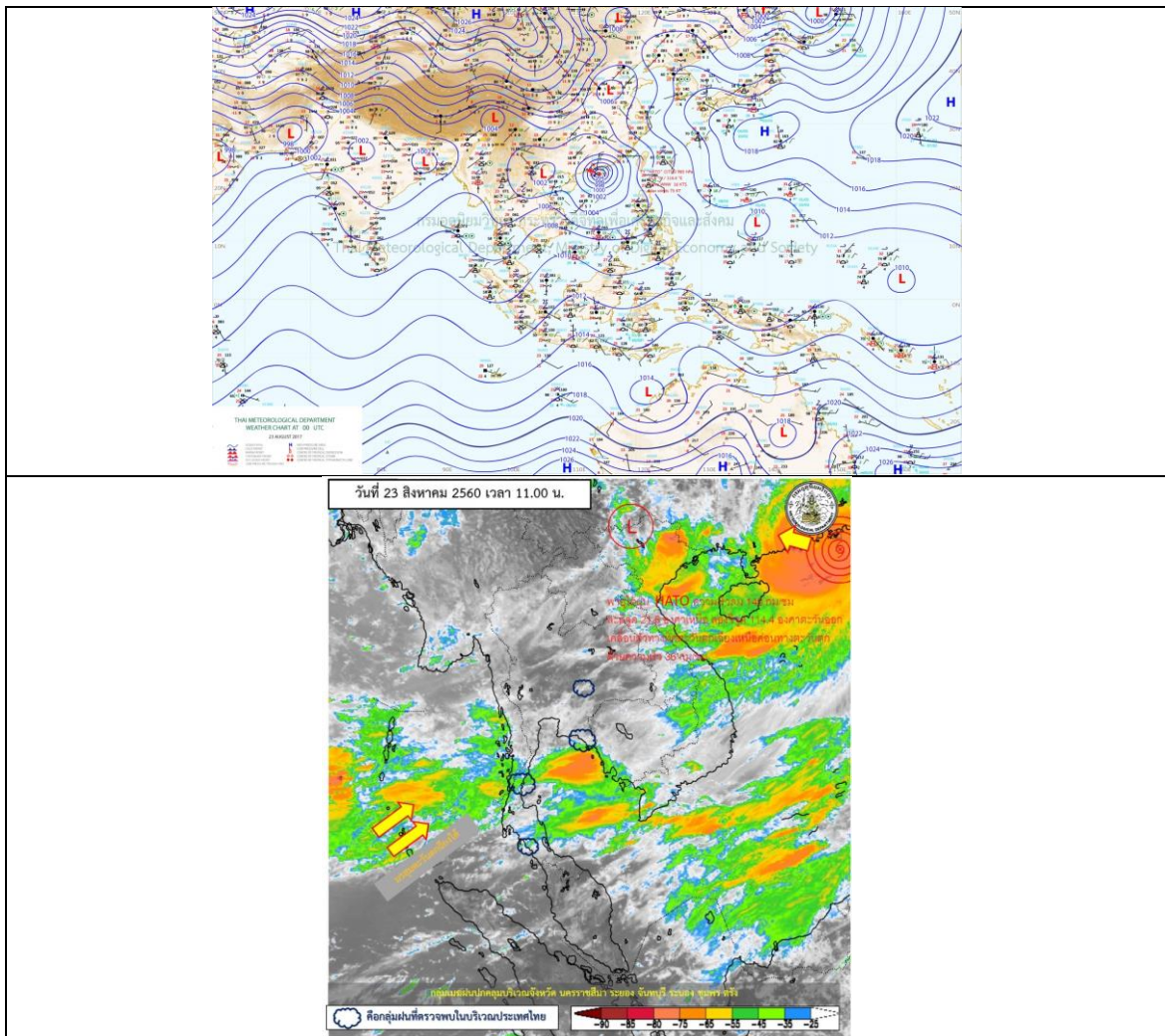
รายงานสถานการณ์น้ำและคาดการณ์น้ำในพื้นที่ ลุ่มน้ำโขง-ชี-มูล วันที่ 23 สิงหาคม 2560

1. พยากรณ์อากาศ

ตารางที่ 1 พยากรณ์อากาศ วันที่ 23 ส.ค. 2560

ภาคตะวันออกเฉียงเหนือ	มีฝนฟ้าคะนอง ร้อยละ 30 ของพื้นที่
	ส่วนมากบริเวณจังหวัดเลย ขอนแก่น มหาสารคาม ชัยภูมิ และนครราชสีมา
	อุณหภูมิต่ำสุด 23-25 องศาเซลเซียส
	อุณหภูมิสูงสุด 32-35 องศาเซลเซียส
ลมตะวันตกเฉียงใต้ ความเร็ว 10-25 กม./ชม.	

ที่มา : https://www.tmd.go.th/daily_forecast.php



รูปที่ 1 พยากรณ์อากาศ วันที่ 23 ส.ค. 2560



2. สรุประดับน้ำรายวัน

ตารางที่ 2 สรุปลสถานการณ์น้ำของพื้นที่ลุ่มน้ำโขง ชี มูล ประจำวันที่ 25-31-60

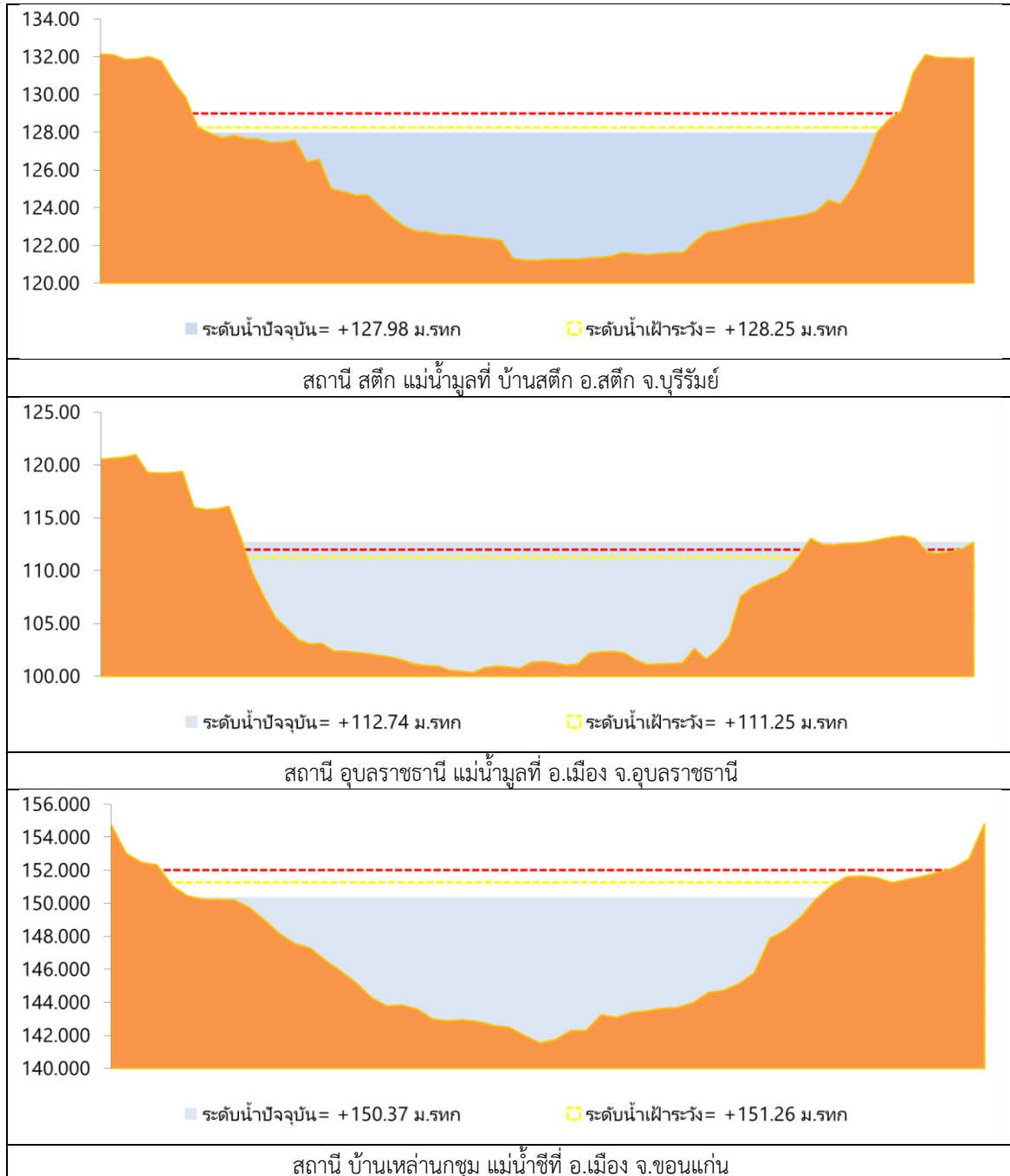
หน่วย: แนวโน้มปริมาณจากกระแสน้ำวันและระดับน้ำวัดตามเครื่องวัดน้ำ 3 วัน

ลำดับที่	ลำน้ำ	ที่ตั้ง	ทิศทาง (ม.ทก.)		ระดับน้ำวัด (ม.ทก.)							แนวโน้ม			
			ค่า H	ค่า H/H	17-31-60	18-31-60	19-31-60	20-31-60	21-31-60	22-31-60	23-31-60		24-31-60	25-31-60	26-31-60
1	น้ำโขง	หนองคาย	165.05	165.85	161.73	163.03	162.34	163.69	163.69	163.69	163.69	158.04	158.08	158.10	ลดลงจากนี้ขึ้นไป
2	น้ำโขง	หนองคาย	142.46	145.38	140.36	139.42	139.18	139.73	139.73	139.73	139.73	134.65	134.63	134.64	ลดลงจากนี้ขึ้นไป
3	น้ำโขง	อ.เมืองนครพนม จ.นครพนม	146.59	147.39	141.06	141.69	141.58	141.30	141.44	141.30	141.17	140.35	140.39	140.43	ลดลงจากนี้ขึ้นไป
4	น้ำชี	บ้านม่วงตอก อ.เมือง จ.มหาสารคาม	137.65	138.40	138.46	138.37	138.40	138.43	138.39	138.43	138.47	136.59	136.28	136.21	ลดลง
5	น้ำชี	บ้านม่วงตอก อ.เมือง จ.มหาสารคาม	210.05	210.80	204.00	204.58	204.34	205.10	205.66	205.10	203.42	201.21	201.03	200.95	ลดลง
6	น้ำชี	บ้านม่วงตอก อ.เมือง จ.มหาสารคาม	143.06	143.81	142.09	142.26	142.15	142.55	142.38	142.55	142.64	140.42	140.34	140.28	ลดลง
7	น้ำชี	บ้านม่วงตอก อ.เมือง จ.มหาสารคาม	121.25	122.00	122.72	122.66	122.67	122.63	122.64	122.63	122.63	120.02	119.78	119.57	ลดลง
8	น้ำชี	บ้านม่วงตอก อ.เมือง จ.มหาสารคาม	151.26	152.01	149.60	149.90	149.71	150.33	150.19	150.33	150.37	149.92	149.91	149.94	ลดลงจากนี้ขึ้นไป
9	น้ำชี	บ้านม่วงตอก อ.เมือง จ.มหาสารคาม	130.99	131.74	132.62	132.69	132.63	132.74	132.73	132.73	132.73	129.08	128.88	129.07	ลดลงจากนี้ขึ้นไป
10	น้ำชี	บ้านม่วงตอก อ.เมือง จ.มหาสารคาม	148.95	149.70	147.40	148.00	147.82	148.54	148.32	148.54	148.59	146.95	147.07	147.16	ลดลงจากนี้ขึ้นไป
11	น้ำมูล	บ้านม่วงตอก อ.เมือง จ.อุบลราชธานี	128.25	129.00	128.14	127.92	128.03	127.96	127.89	127.96	127.98	129.28	129.31	129.26	เพิ่มขึ้นเล็กน้อย
12	น้ำมูล	บ้านม่วงตอก อ.เมือง จ.อุบลราชธานี	111.25	112.00	112.88	112.84	112.86	112.79	112.82	112.79	112.74	110.83	110.93	111.02	ลดลงจากนี้ขึ้นไป

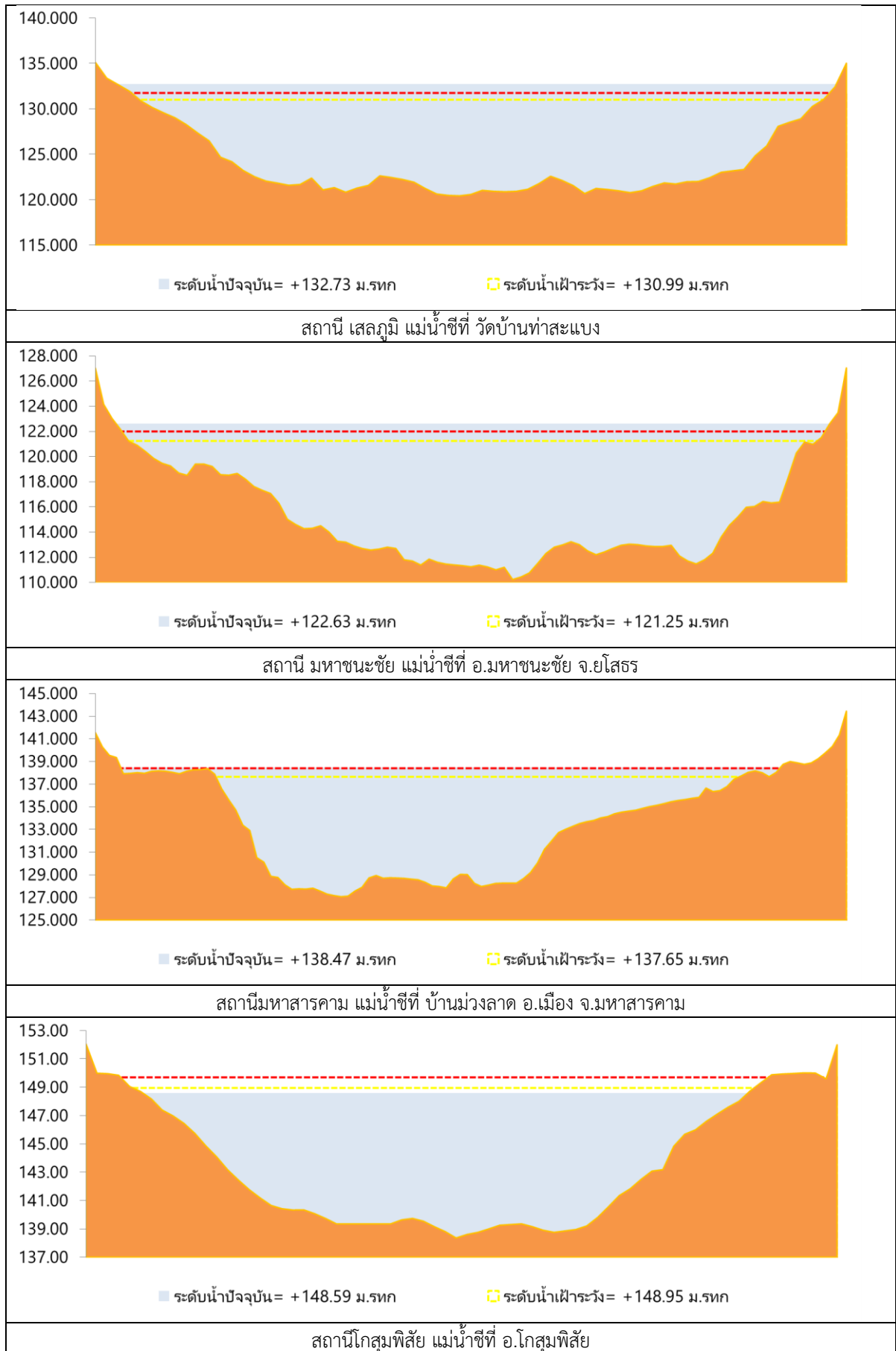
หมายเหตุ: - การอธิบายข้อมูลในแนวนอน
- H/H แสดงแนวโน้มระดับน้ำ

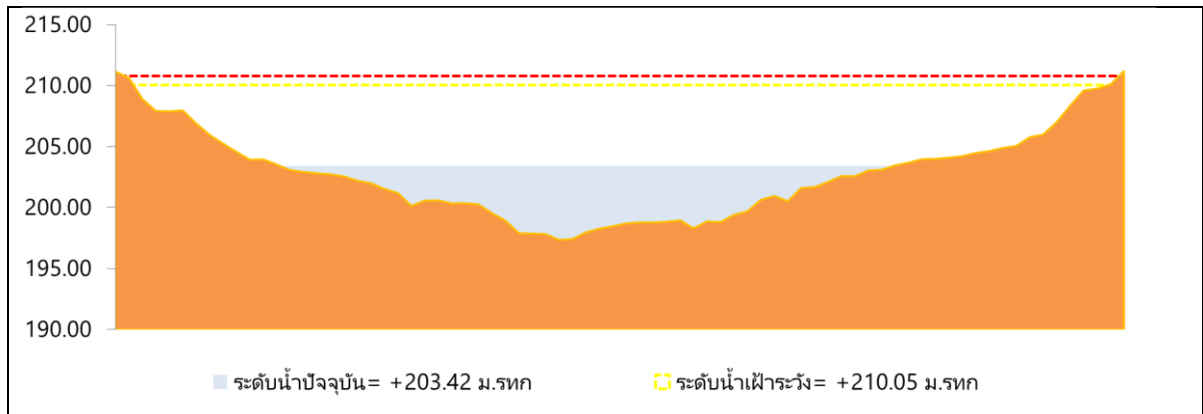


2.1 ระดับน้ำในลำน้ำ

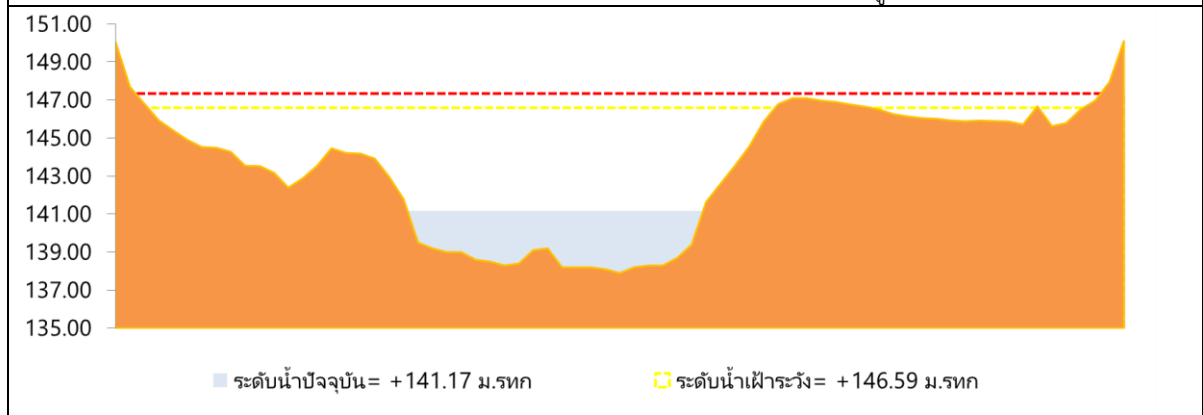


รูปที่ 2 กราฟระดับน้ำในลำน้ำ

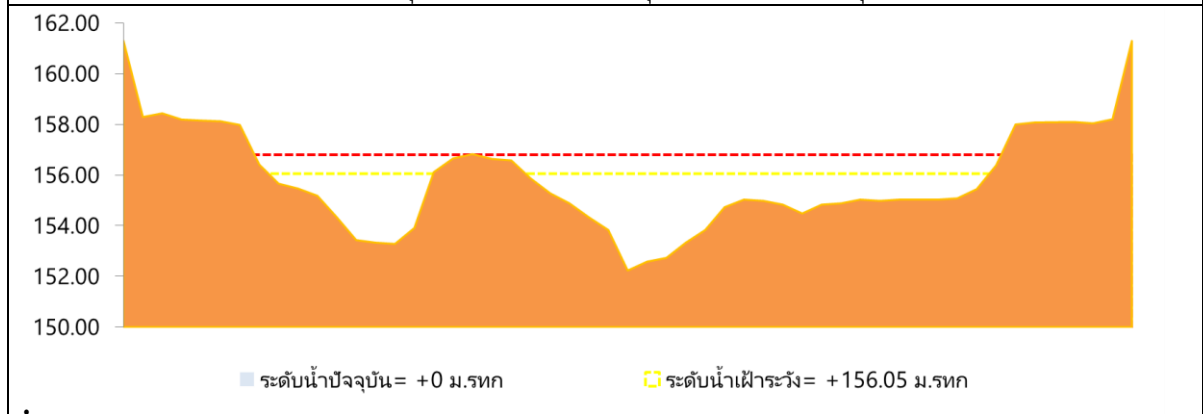




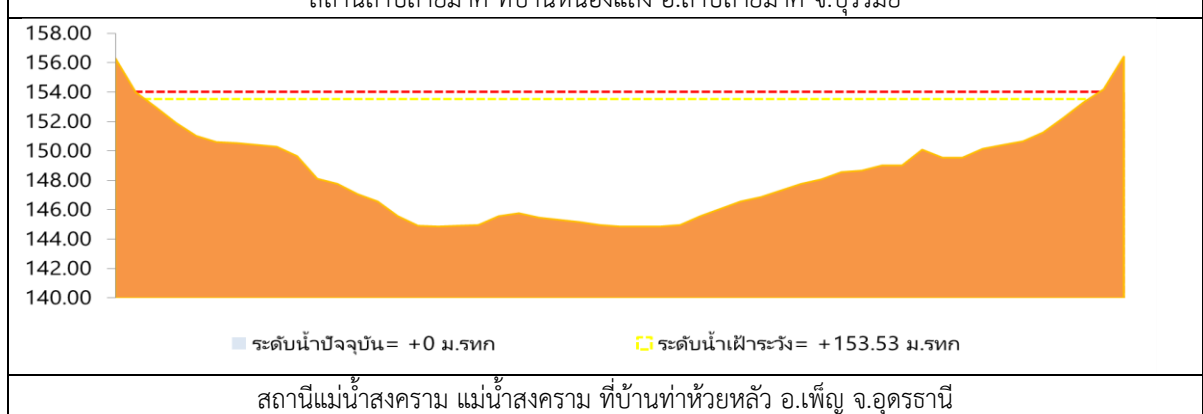
สถานีน้ำชี แม่น้ำชีที่ บ้านหนองอ้อ อ.หนองบัวระเหว จ.ชัยภูมิ



สถานีกุฉินารายณ์ แม่น้ำชีที่ อ.กุฉินารายณ์ จ.กาฬสินธุ์



สถานีลำปลายมาศ ที่บ้านหนองแสง อ.ลำปลายมาศ จ.บุรีรัมย์

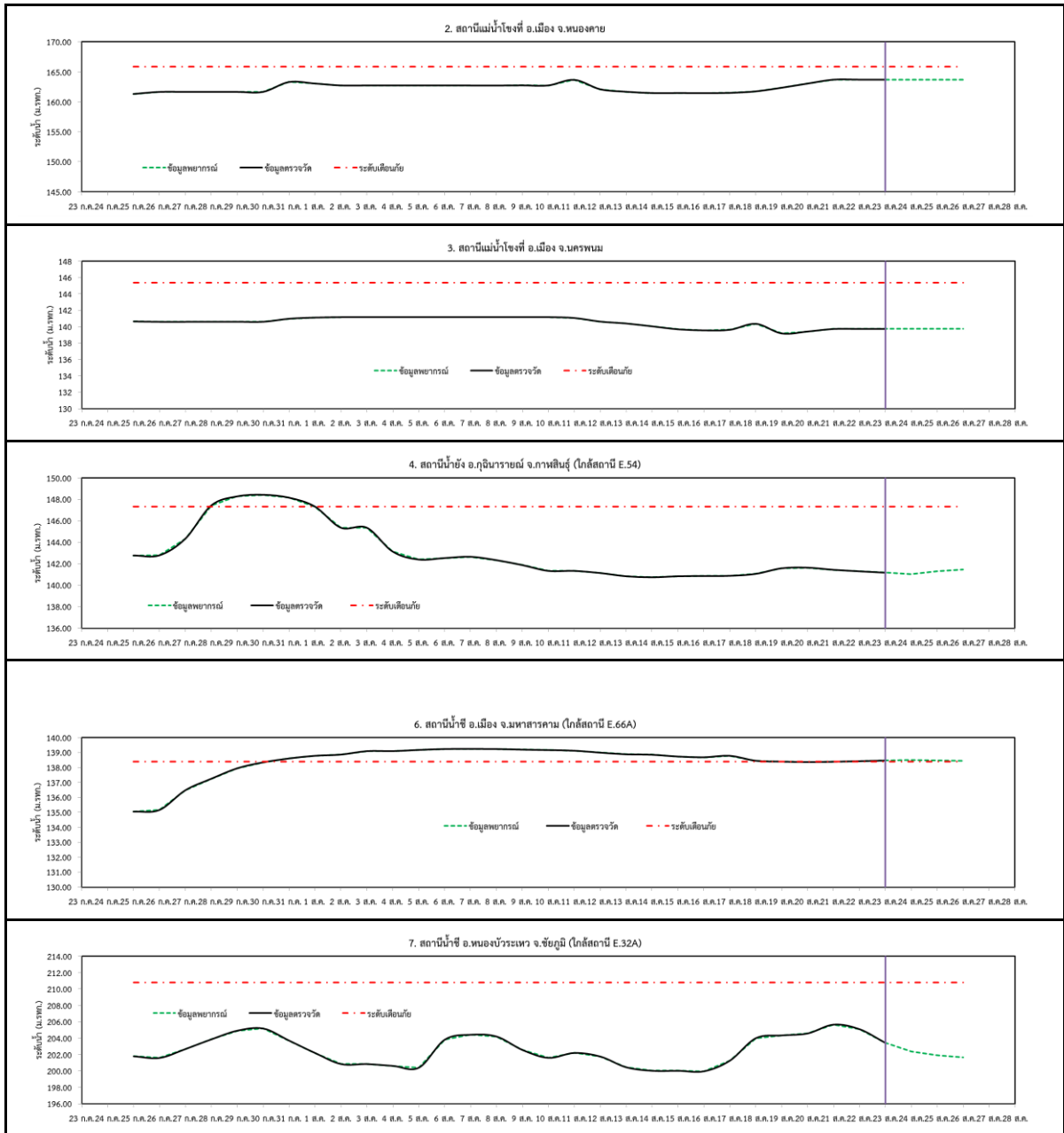


สถานีแม่น้ำสงคราม แม่น้ำสงคราม ที่บ้านท่าห้วยหลวง อ.เพ็ญ จ.อุดรธานี

รูปที่ 2 กราฟระดับน้ำในลำน้ำ (ต่อ)



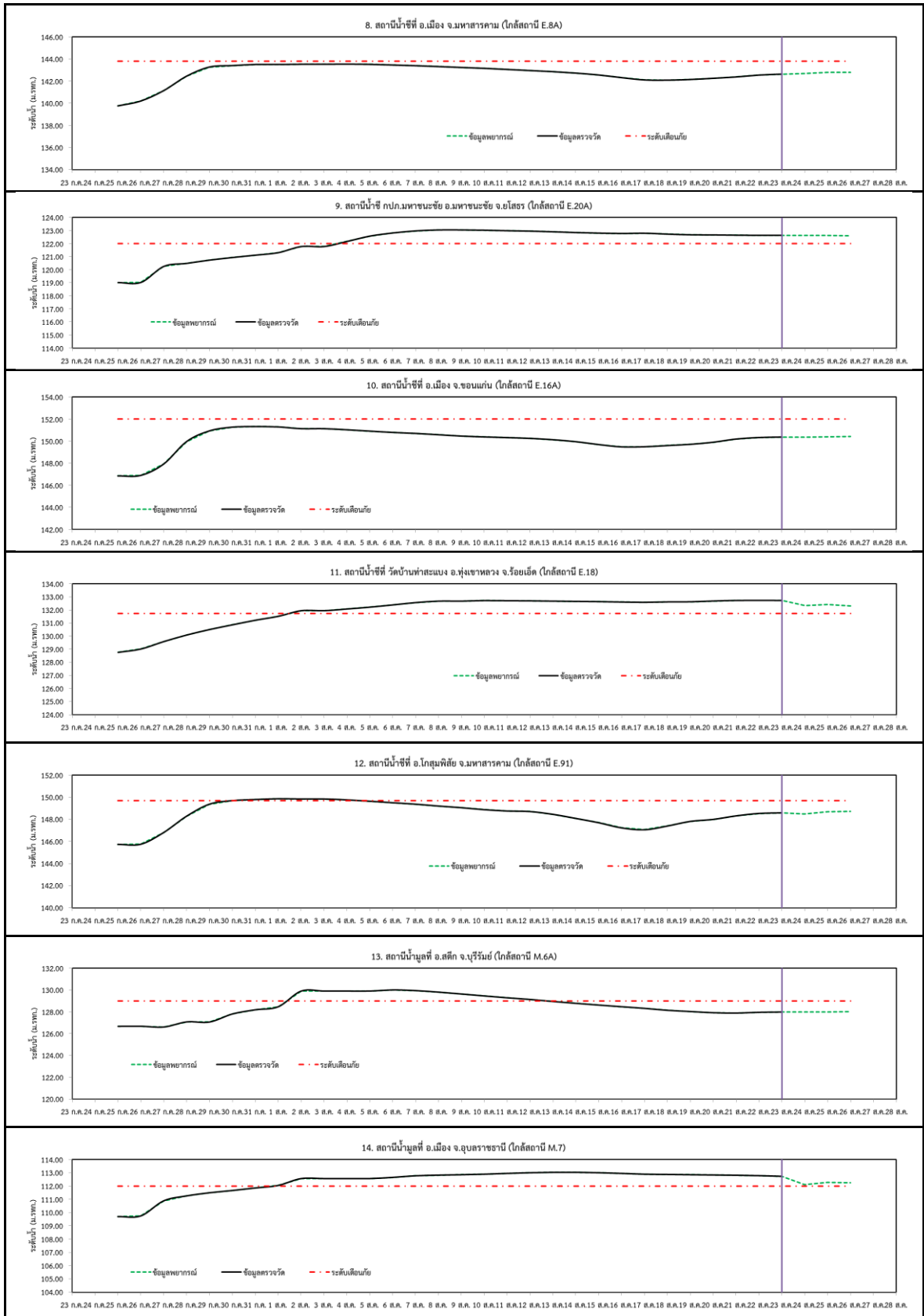
3. ผลการวิเคราะห์สถานการณ์น้ำ



รูปที่ 3 กราฟระดับน้ำย้อนหลัง 30 วัน และค่าพยากรณ์



โครงการเพิ่มประสิทธิภาพระบบพยากรณ์และเตือนภัยทรัพยากรน้ำ
สรุปลสถานการณ์น้ำของพื้นที่ลุ่มน้ำโขง ชี มูล

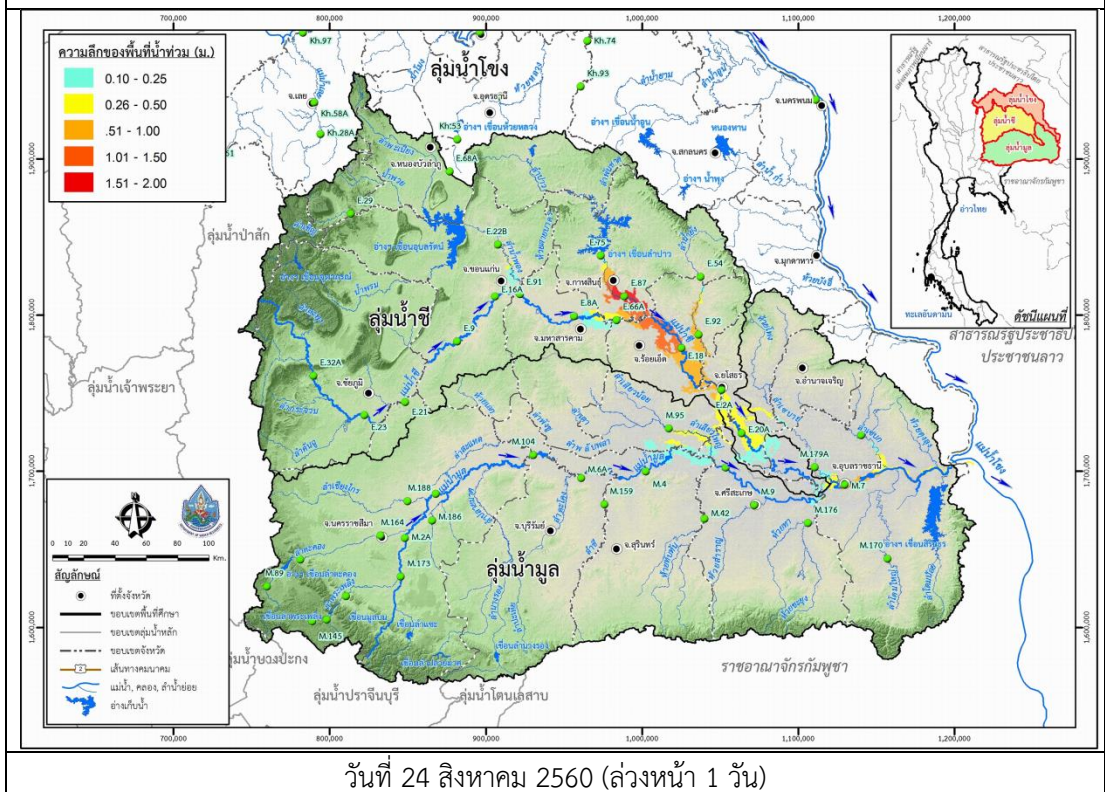
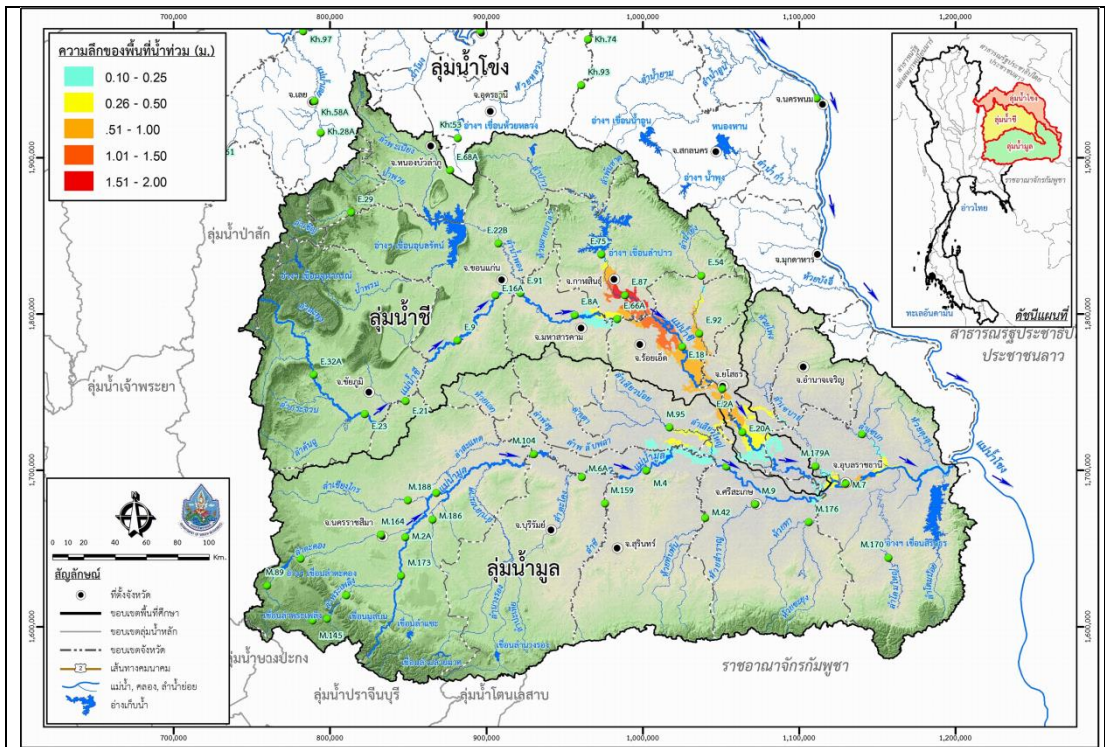


รูปที่ 3 กราฟระดับน้ำย้อนหลัง 30 วัน และค่าพยากรณ์ (ต่อ)

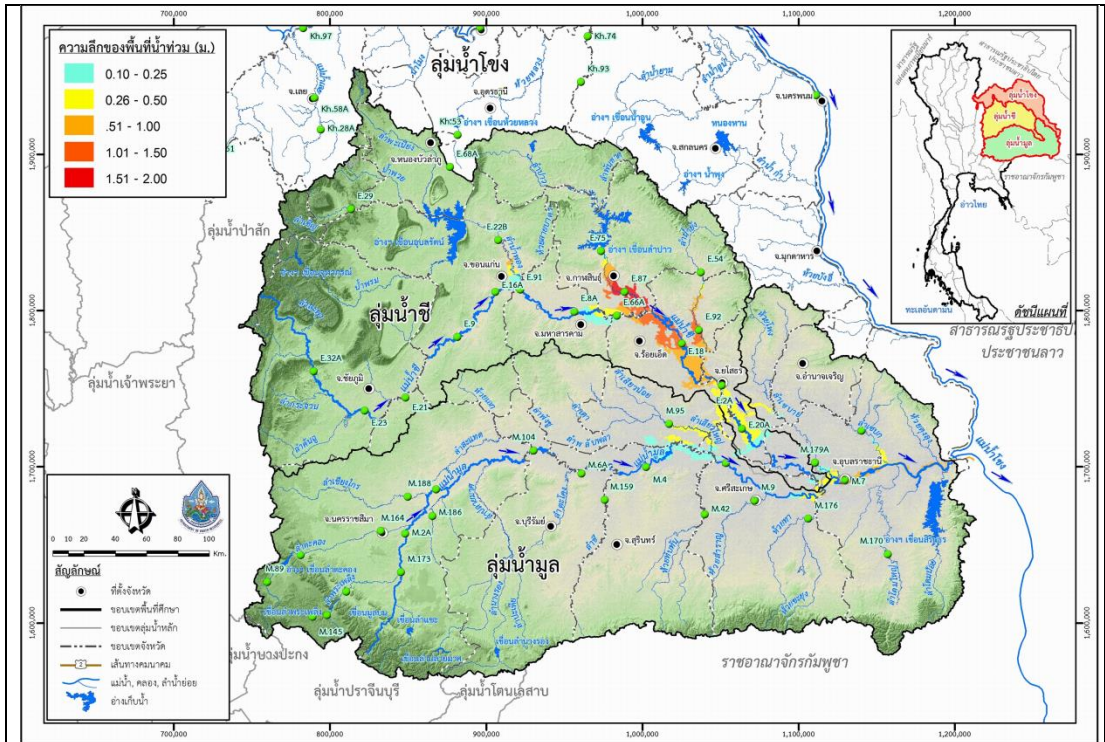


4. สรุปสถานการณ์

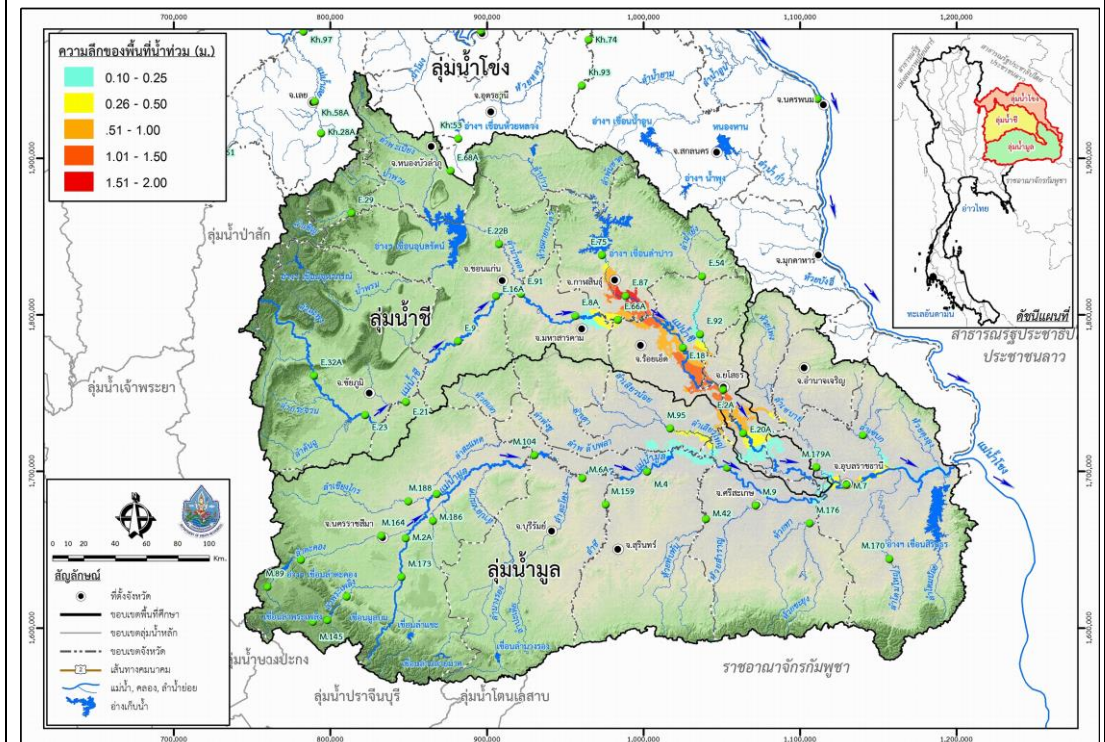
- 1) ระดับน้ำอยู่ในเกณฑ์ปกติ ได้แก่
 - อ.เพ็ญ จ.อุดรธานี
 - อ.เมือง จ.หนองคาย
 - อ.เมือง จ.นครพนม
 - อ.กุฉินารายณ์ จ.กาฬสินธุ์
 - อ.ลำปลายมาศ จ.บุรีรัมย์
 - อ.หนองบัวระเหว จ.ชัยภูมิ
 - อ.เมือง จ.มหาสารคาม
 - อ.เมือง จ.ขอนแก่น
 - อ.โกสุมพิสัย จ.มหาสารคาม
 - อ.สตึก จ.บุรีรัมย์
- 2) ระดับน้ำอยู่ในเกณฑ์เสี่ยง
 -
- 3) ระดับน้ำอยู่ในเกณฑ์วิกฤติ
 - อ.เมือง จ.มหาสารคาม
 - อ.มหาชนะชัย จ.ยโสธร
 - อ.ทุ่งเขาหลวง จ.ร้อยเอ็ด
 - อ.เมือง จ.อุบลราชธานี



รูปที่ 4 แผนที่น้ำท่วมลุ่มน้ำชีมูล



วันที่ 25 สิงหาคม 2560 (ล่องหน้า 2 วัน)



วันที่ 26 สิงหาคม 2560 (ล่องหน้า 3 วัน)

รูปที่ 4 แผนที่น้ำท่วมลุ่มน้ำชีมูล (ต่อ)