

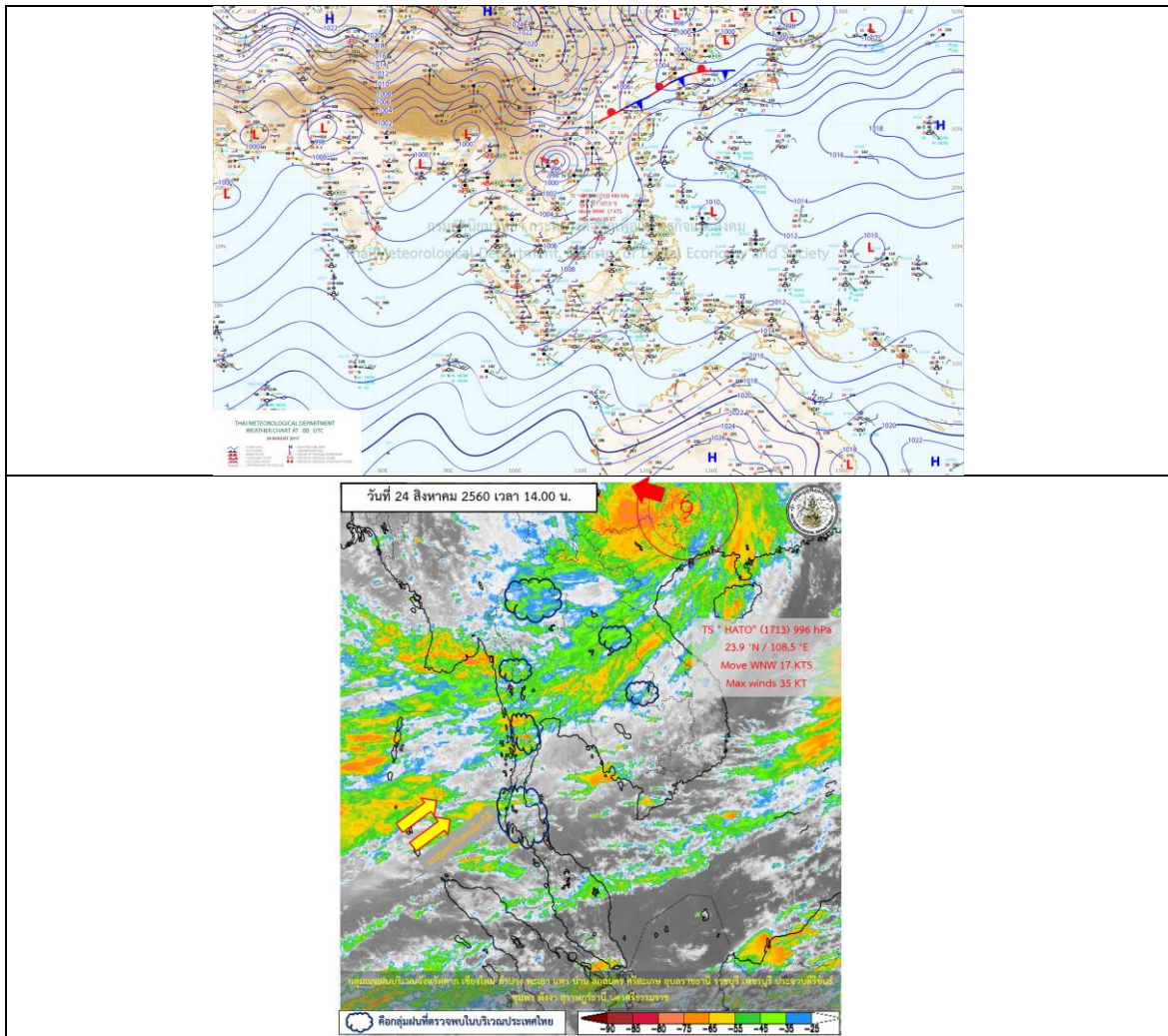
รายงานสถานการณ์น้ำและคาดการณ์น้ำในพื้นที่ ลุ่มน้ำโขง-ซี-มูล วันที่ 24 สิงหาคม 2560

1. พยากรณ์อากาศ

ตารางที่ 1 พยากรณ์อากาศ วันที่ 24 ส.ค. 2560

ภาคตะวันออกเฉียงเหนือ	มีฝนฟ้าคะนอง ร้อยละ 70 ของพื้นที่ และมีฝนตกหนักบางแห่ง
	ส่วนมากบริเวณจังหวัดเลย อุดรธานี หนองคาย บึงกาฬ สกลนคร
	นครพนม มุกดาหาร อำนาจเจริญ อุบลราชธานี และศรีสะเกษ
	อุณหภูมิต่ำสุด 23-25 องศาเซลเซียส
	อุณหภูมิสูงสุด 28-31 องศาเซลเซียส
	ลมตะวันตกเฉียงใต้ ความเร็ว 10-25 กม./ชม.

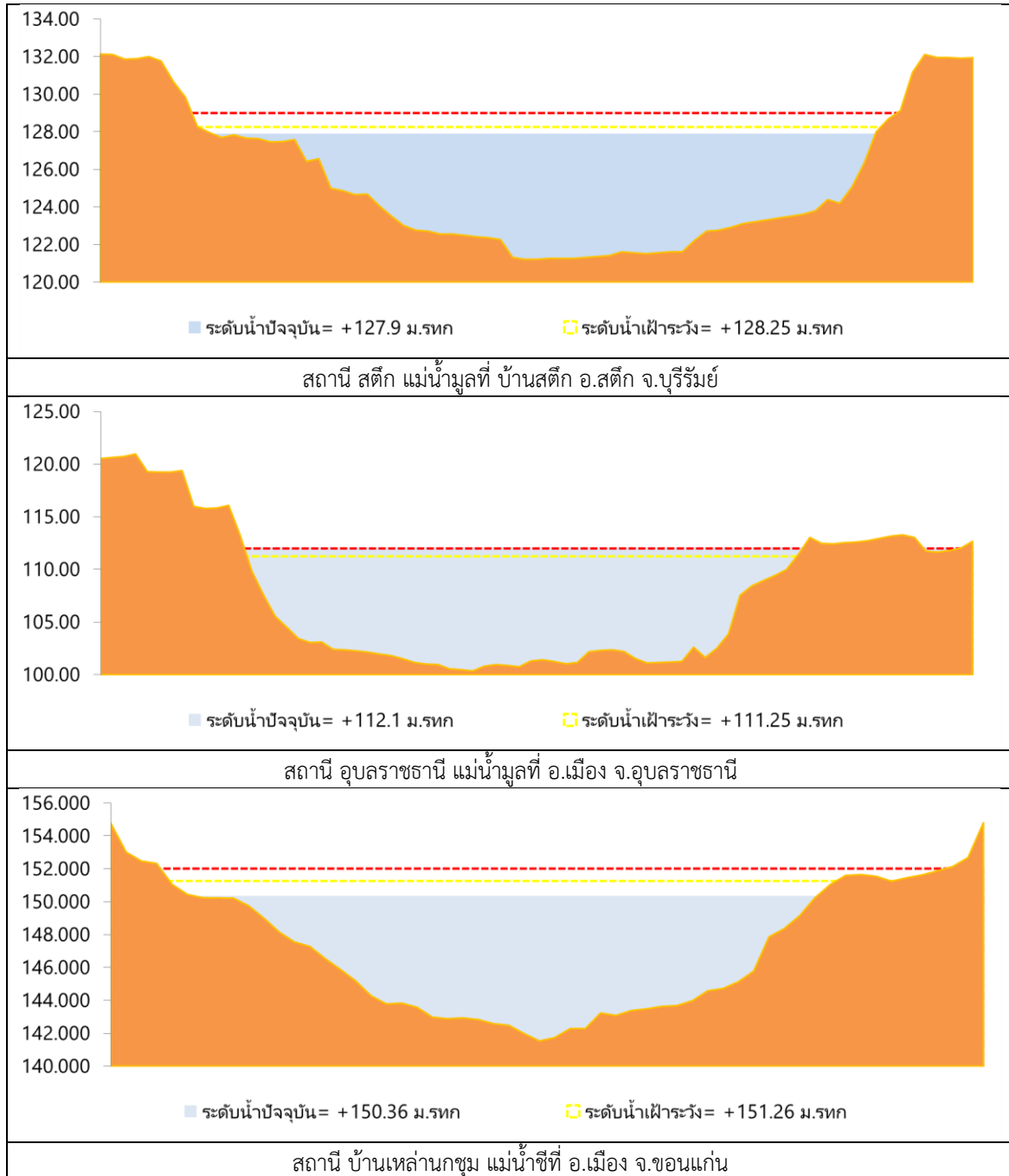
ที่มา : https://www.tmd.go.th/daily_forecast.php



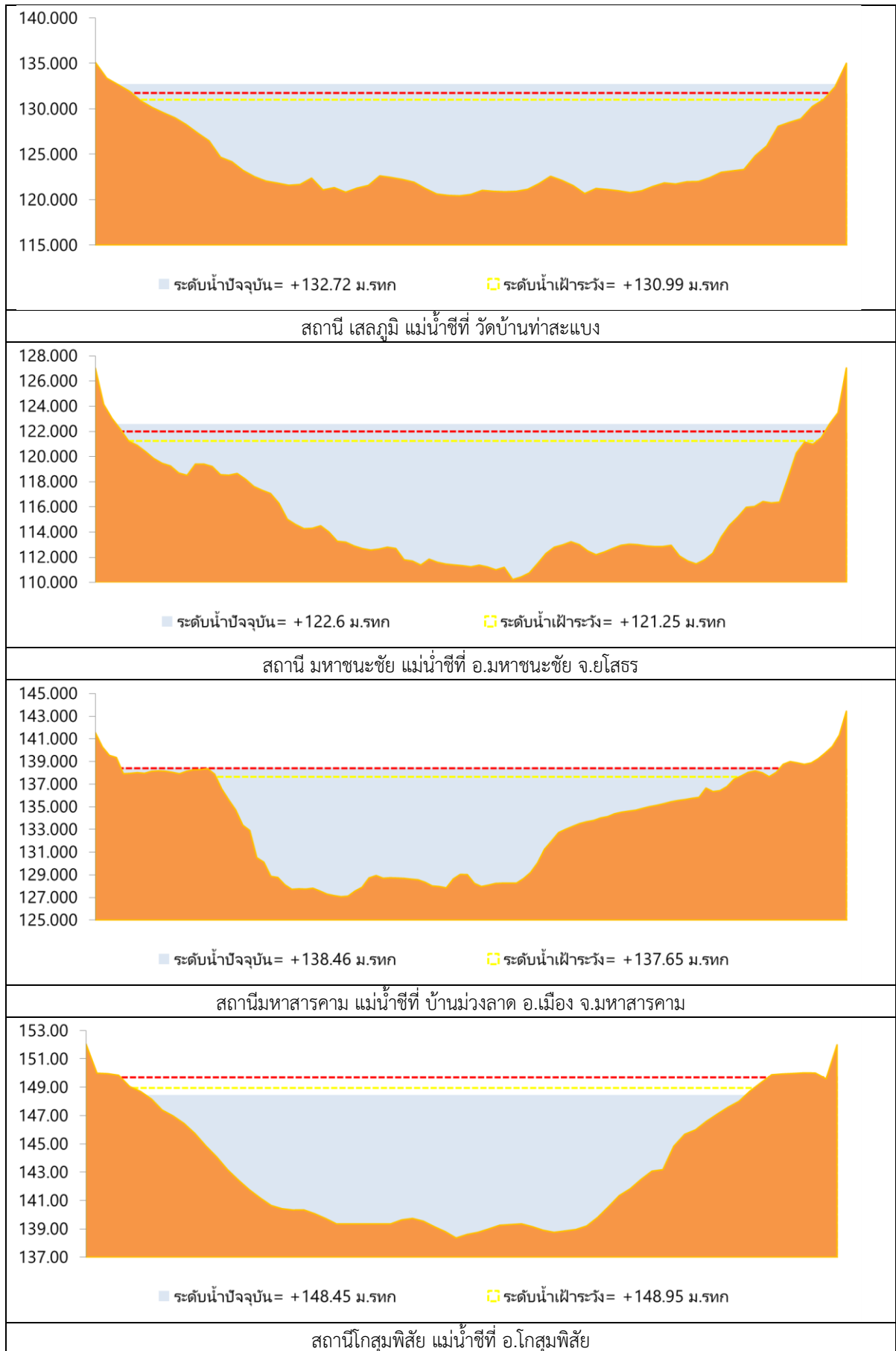
รูปที่ 1 พยากรณ์อากาศ วันที่ 24 ส.ค. 2560

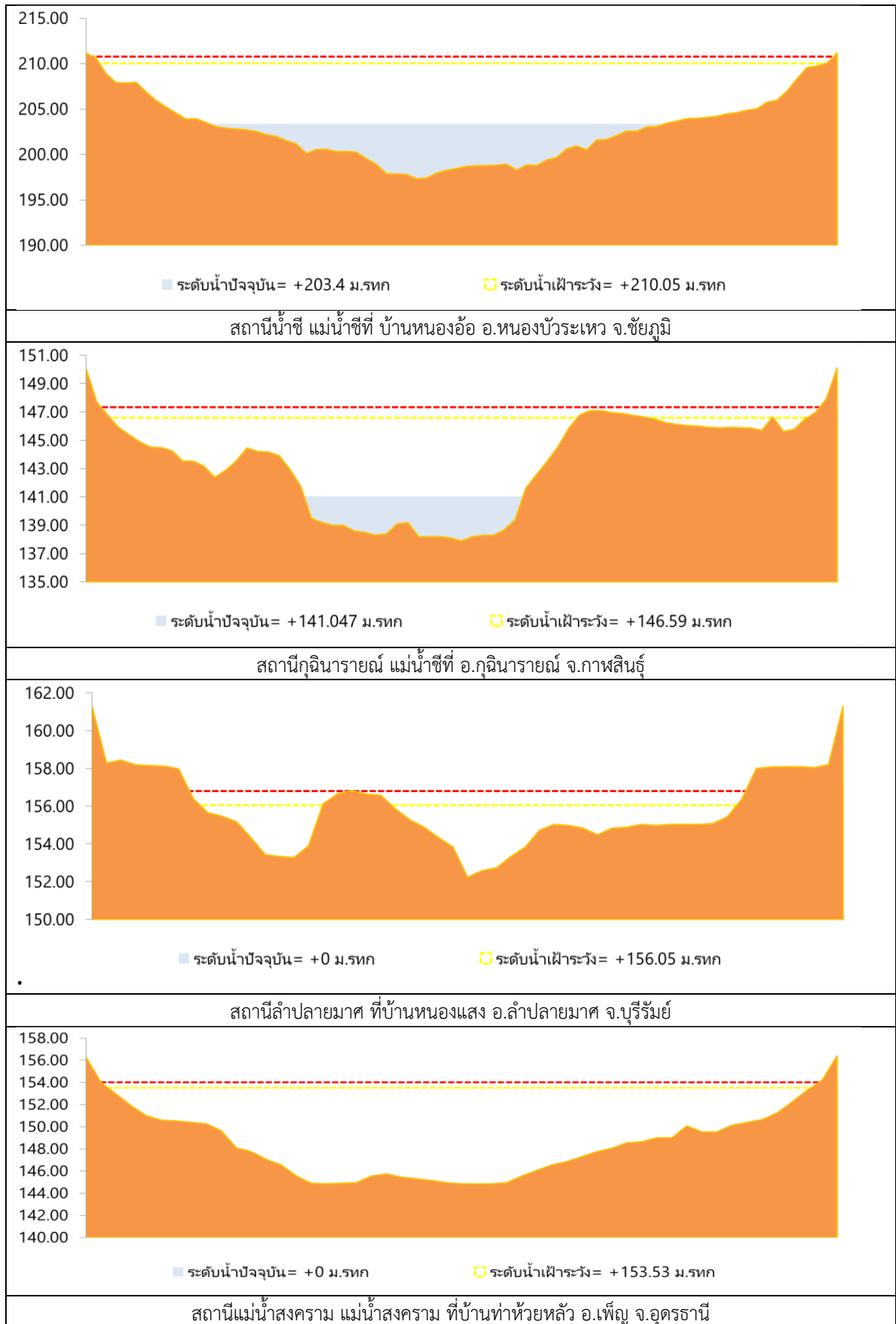


2.1 ระดับน้ำในลำน้ำ



รูปที่ 2 กราฟระดับน้ำในลำน้ำ

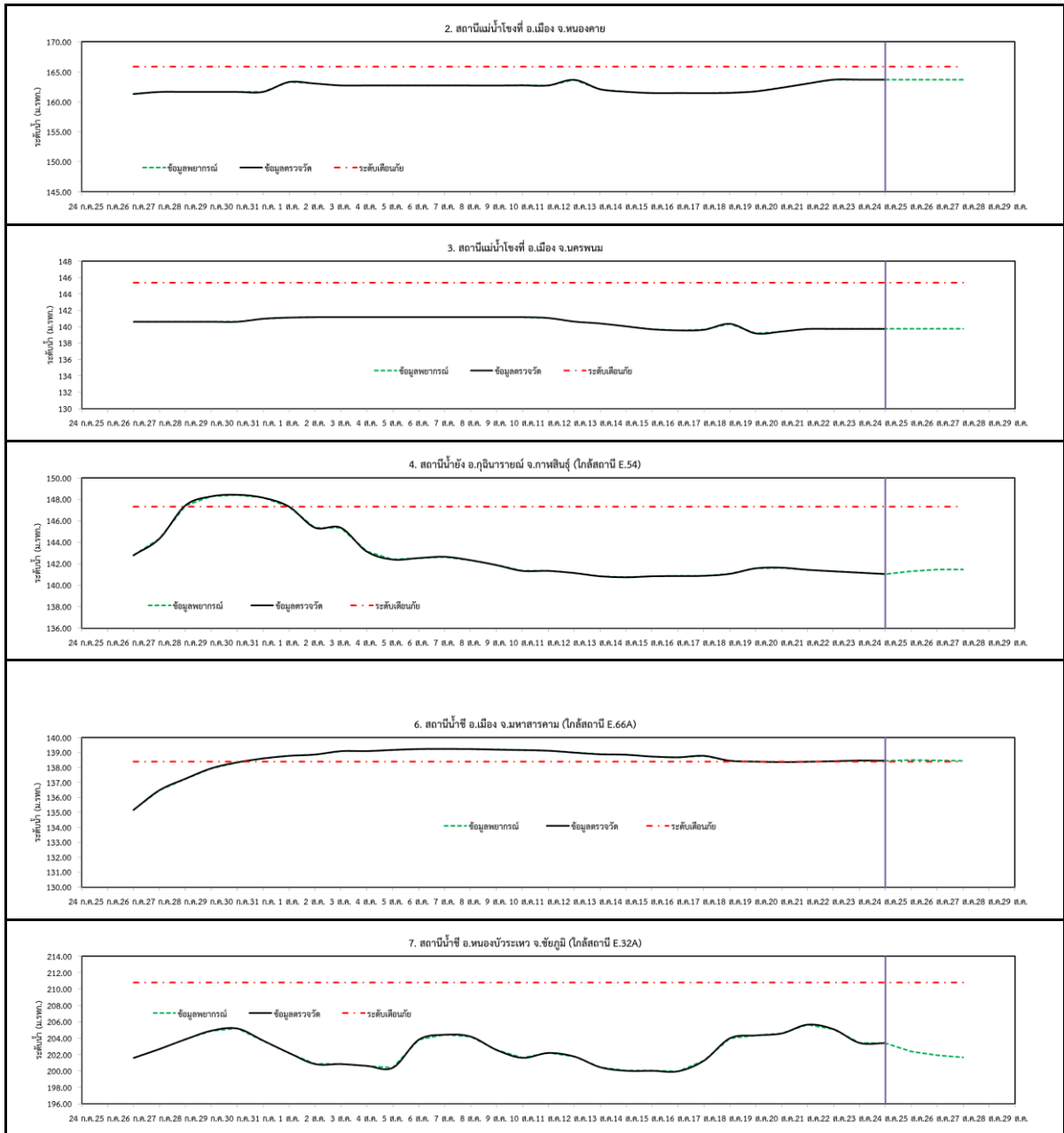




รูปที่ 2 กราฟระดับน้ำในลำน้ำ (ต่อ)



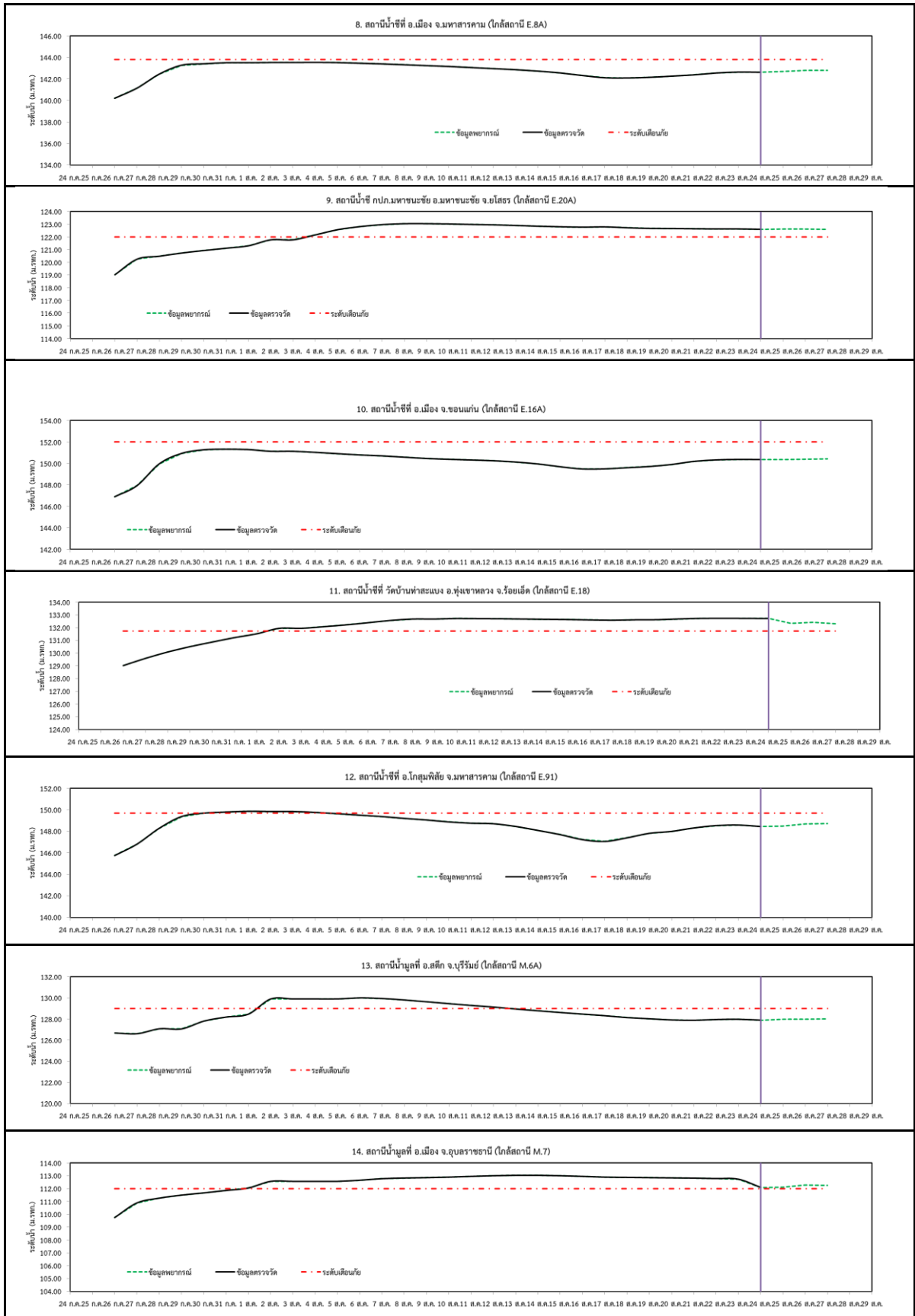
3. ผลการวิเคราะห์สถานการณ์น้ำ



รูปที่ 3 กราฟระดับน้ำย้อนหลัง 30 วัน และค่าพยากรณ์



โครงการเพิ่มประสิทธิภาพระบบพยากรณ์และเตือนภัยทรัพยากรน้ำ
สรุปสถานการณ์น้ำของพื้นที่ลุ่มน้ำโขง ชี มูล

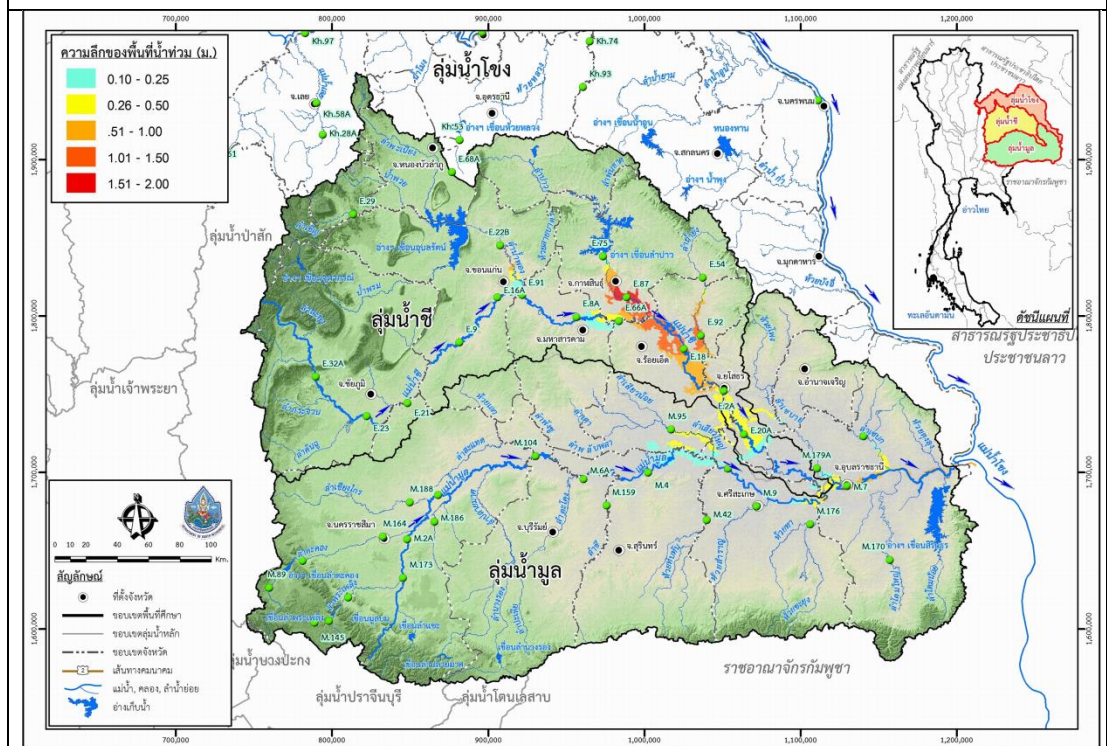
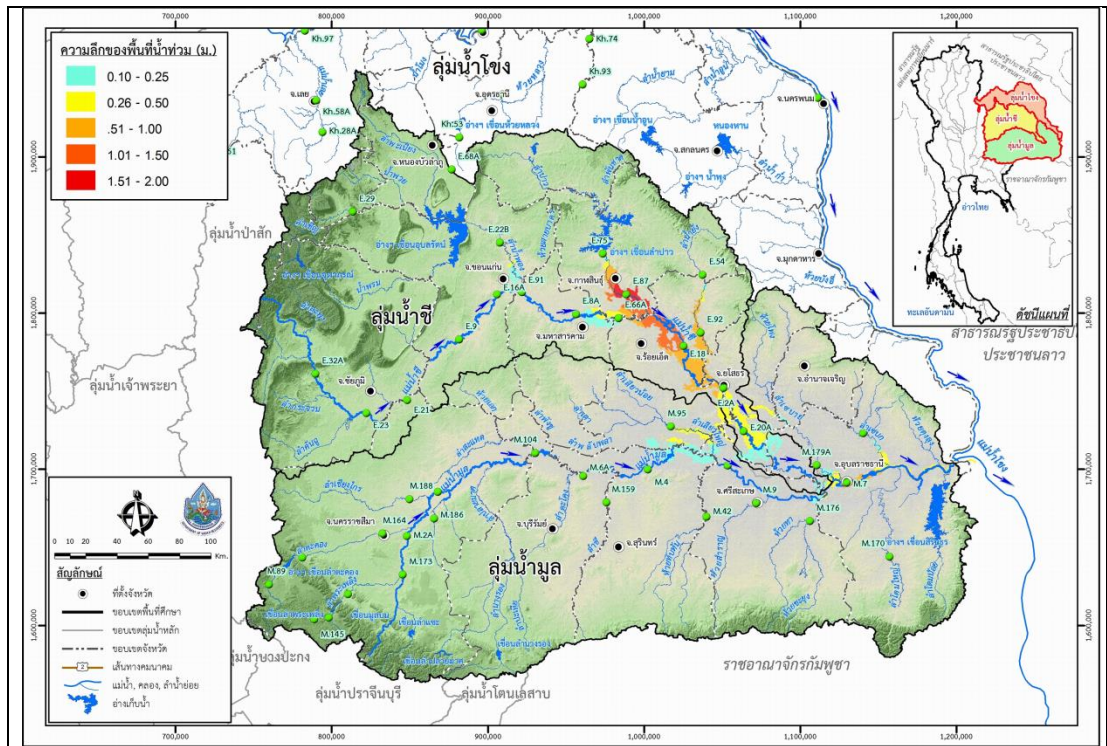


รูปที่ 3 กราฟระดับน้ำย้อนหลัง 30 วัน และค่าพยากรณ์ (ต่อ)

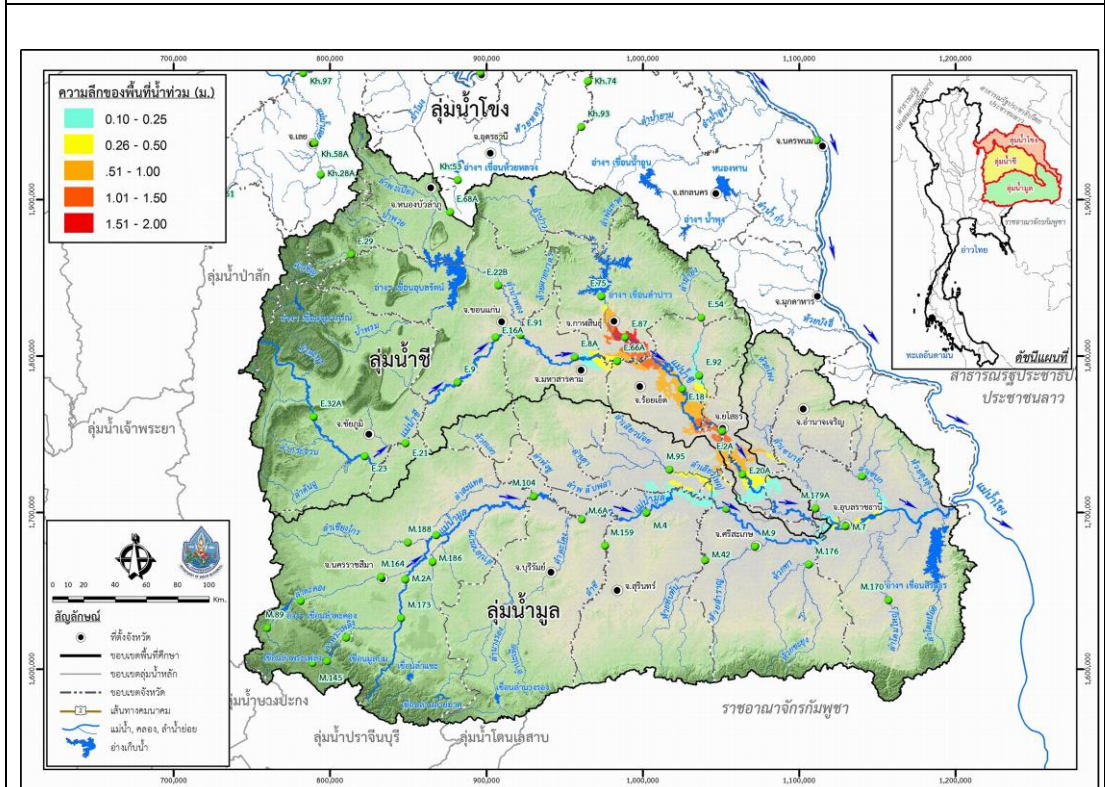
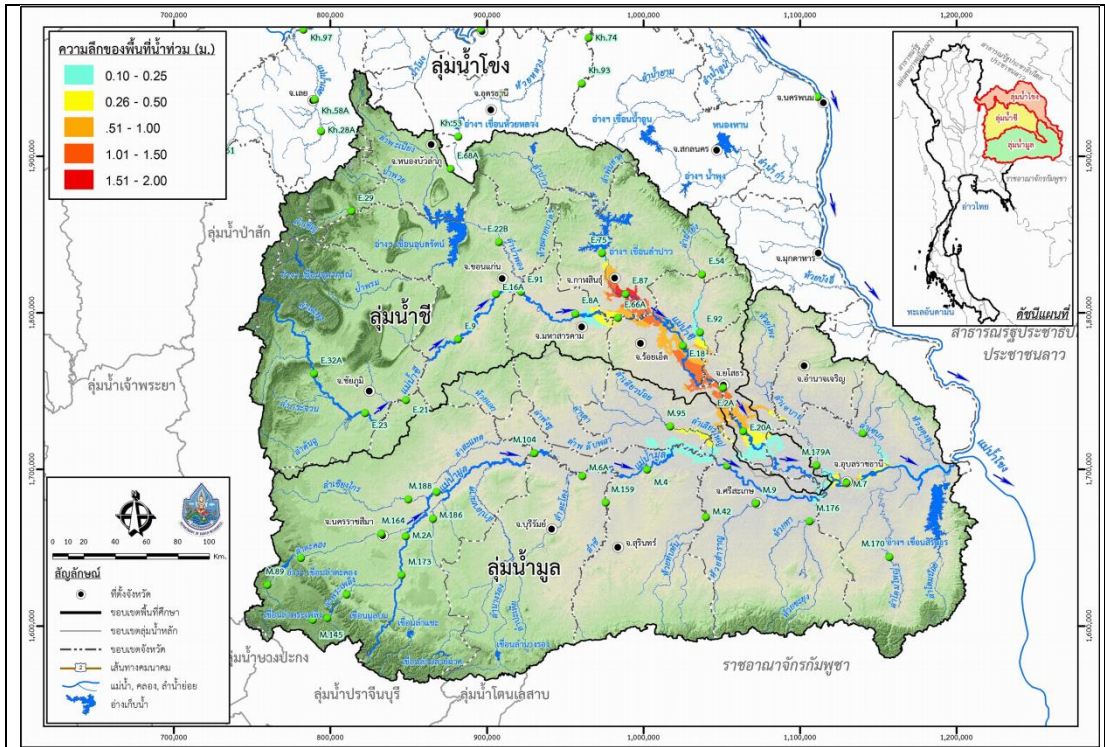


4. สรุปสถานการณ์

- 1) ระดับน้ำอยู่ในเกณฑ์ปกติ ได้แก่
 - อ.เพ็ญ จ.อุดรธานี
 - อ.เมือง จ.หนองคาย
 - อ.เมือง จ.นครพนม
 - อ.กุฉินารายณ์ จ.กาฬสินธุ์
 - อ.ลำปลายมาศ จ.บุรีรัมย์
 - อ.หนองบัวระเหว จ.ชัยภูมิ
 - อ.เมือง จ.มหาสารคาม
 - อ.เมือง จ.ขอนแก่น
 - อ.โกสุมพิสัย จ.มหาสารคาม
 - อ.สตึก จ.บุรีรัมย์
- 2) ระดับน้ำอยู่ในเกณฑ์เสี่ยง
 -
- 3) ระดับน้ำอยู่ในเกณฑ์วิกฤติ
 - อ.เมือง จ.มหาสารคาม
 - อ.มหาชนะชัย จ.ยโสธร
 - อ.ทุ่งเขาหลวง จ.ร้อยเอ็ด
 - อ.เมือง จ.อุบลราชธานี



รูปที่ 4 แผนที่น้ำท่วมลุ่มน้ำซีมูล



รูปที่ 4 แผนที่น้ำท่วมลุ่มน้ำชีมูล (ต่อ)