

รายงานสถานการณ์น้ำลุ่มน้ำเจ้าพระยา

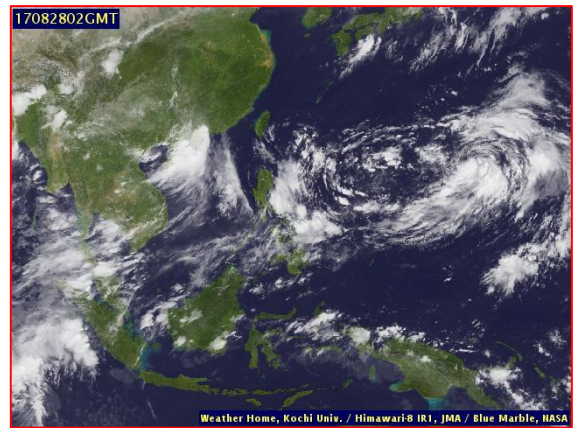
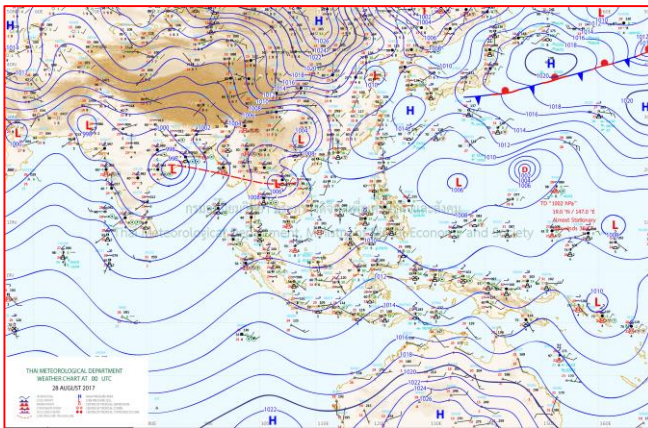
วันที่ 28 สิงหาคม 2560

1) สภาพภูมิอากาศ

ลักษณะอากาศทั่วไป (ที่มา: กรมอุตุนิยมวิทยา)

พยากรณ์อากาศ 24 ชั่วโมงข้างหน้า ในระยะนี้ประเทศไทยมีฝนตกหนักบางแห่ง และมีฝนตกหนักหลายพื้นที่ในภาคเหนือและ ภาคตะวันออกเฉียงเหนือ ขอให้ประชาชนที่อาศัยในที่ราบลุ่ม ที่ลาดเชิงเขาระวังอันตรายจากฝนตกหนักและฝนที่ตกสะสมอาจเกิดน้ำท่วมฉับพลันและน้ำป่าไหลหลากไว้ด้วย สำหรับทะเลอันดามันมีคลื่นสูงประมาณ 2 เมตร ชาวเรือบริเวณดังกล่าวควรเดินเรือด้วยความระมัดระวัง

สภาพอากาศภาคกลาง มีฝนฟ้าคะนอง ร้อยละ 70 ของพื้นที่ และมีฝนตกหนักบางแห่ง บริเวณจังหวัดกาญจนบุรี ราชบุรี สุพรรณบุรี อ่างทอง สิงห์บุรี ลพบุรี อุทัยธานี ชัยนาท และนครสวรรค์ อุณหภูมิต่ำสุด 22-24 องศาเซลเซียส อุณหภูมิสูงสุด 31-34 องศาเซลเซียส ลมตะวันตกเฉียงใต้ ความเร็ว 10-30 กม./ชม.



แผนที่อากาศ วันที่ 28 ส.ค. 2560 เวลา 07.00 น.

ภาพถ่ายจากดาวเทียม วันที่ 28 ส.ค. 2560

2) สถานการณ์ฝน

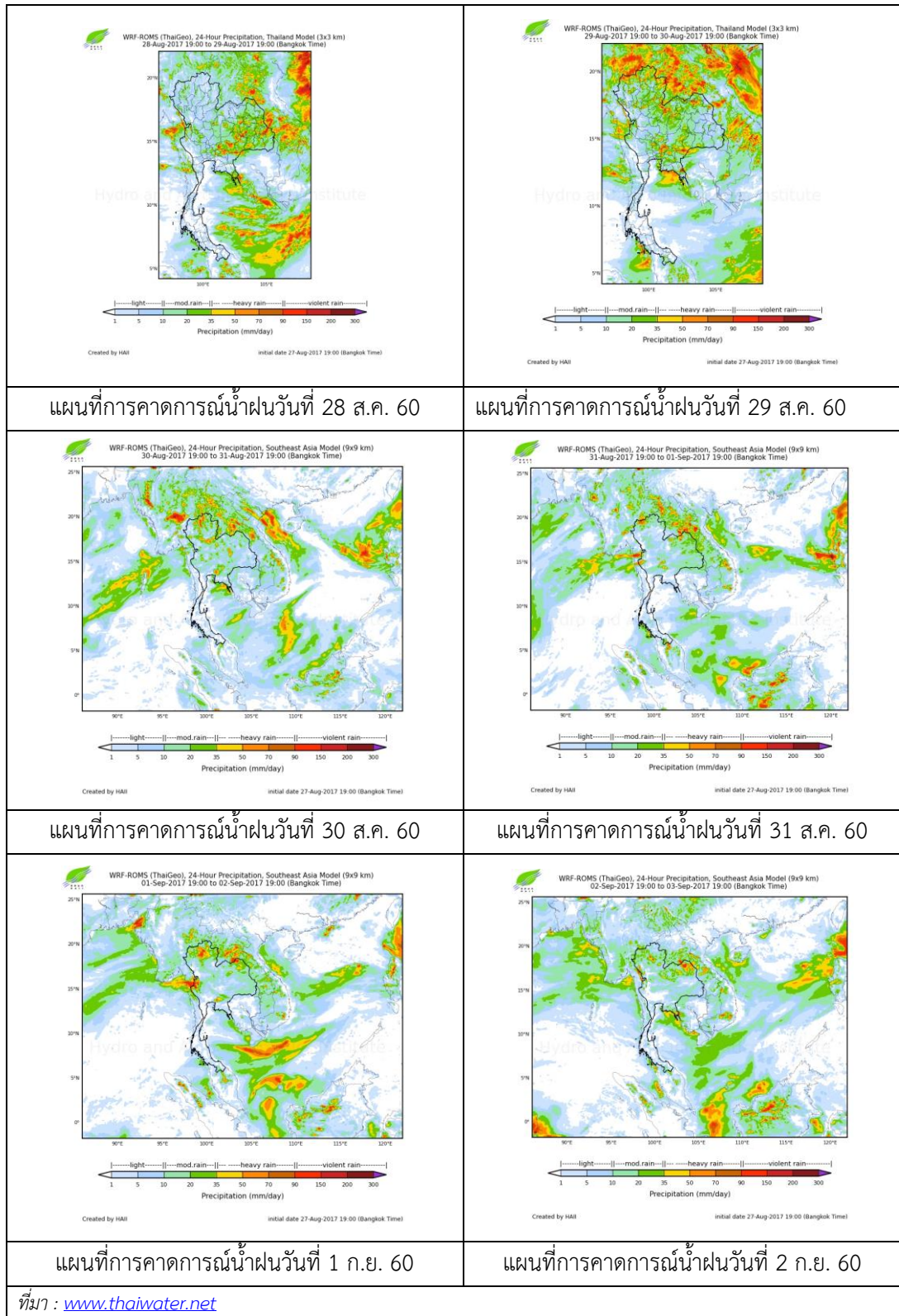
จากข้อมูลสถานการณ์ฝนในพื้นที่ลุ่มน้ำเจ้าพระยาของวันที่ วันที่ 28 สิงหาคม 2560 จากกรมทรัพยากรน้ำ กรมอุตุนิยมวิทยา กรมชลประทาน และสถาบันสารสนเทศทรัพยากรน้ำและการเกษตร (องค์การมหาชน) พบว่ามีฝนตกในพื้นที่จังหวัดนครสวรรค์ ชัยนาท อุดยธา สมุทรปราการ ปทุมธานี นนทบุรี และ กรุงเทพฯ

ข้อมูลสถานการณ์ฝนในพื้นที่ลุ่มน้ำเจ้าพระยา ณ วันที่ 28 สิงหาคม 2560 เวลา 07.00 น.

ลำดับ	สถานี	28 ส.ค. 60
1	อ.ชุมแสง จ.นครสวรรค์	77.0
2	อ.ลาดยาว จ.นครสวรรค์	64.0
3	อ.สรรคบุรี จ.ชัยนาท	18.1
4	อ.ท่าเรือ จ.อยุธยา	5.9
5	อ.ธัญบุรี จ.ปทุมธานี	31.5
6	อ.บางพลี จ.สมุทรปราการ	62.3
7	รร.วัดเขมาภิรตาราม จ.นนทบุรี	54.2
8	อ.กำแพงแสน จ.นครปฐม	0.1
9	หมู่บ้านทุ่งเศรษฐี กทม.	128.2
10	สำนักงานเขตคลองเตย	16.8
11	สำนักงานเขตมีนบุรี	53.6

หมายเหตุ “ฝน” คือ ฝนวัดปริมาณไม่ได้ (ต่ำกว่า 0.1 มิลลิเมตร)

สถานการณ์น้ำฝน



3) ข้อมูลปริมาณน้ำในลำน้ำ

ลุ่มน้ำเจ้าพระยา ปัจจุบันสถานการณ์น้ำในลำน้ำยังคงมีน้ำท่วมในพื้นที่ จ.นครสวรรค์ ชัยนาท อยุธยา อุทัยธานี อ่างทอง สระบุรี และ นนทบุรี โดยระดับน้ำส่วนใหญ่เพิ่มขึ้นจากเมื่อวานเล็กน้อย

สถานการณ์น้ำท่า (26 ส.ค. -28 ส.ค. 2560 ที่มา: กรมชลประทาน)

สถานี	แม่น้ำ	อำเภอ	จังหวัด	ระดับ	เสาร์	อาทิตย์	จันทร์
				ตลิ่ง			
				ปริมาณน้ำ (ลบ. ม./วิ.)	26 ส.ค.	27 ส.ค.	28 ส.ค.
C.2	เจ้าพระยา	เมือง	นครสวรรค์	26.20	22.88	22.90	22.96
				3,590	1835	1844	1872
C.13	เขื่อน เจ้าพระยา	สรรพยา	ชัยนาท	15.77	15.85	15.85	15.90
				2,840	1498	1498	1498
C.3	เจ้าพระยา	เมือง	สิงห์บุรี	11.70	10.34	10.32	10.34
				2,340	1476	1470	1476
C.35	เจ้าพระยา	พระนคร ศรีอยุธยา	พระนคร ศรีอยุธยา	4.58	4.09	4.08	4.10
				1,155	1036	1033	1039
C.36	คลองบาง หลวง	บางบาล	พระนคร ศรีอยุธยา	4.00	5.13	5.11	5.11
				404	612	608	608
C.37	คลอง บางบาน	บางบาล	พระนคร ศรีอยุธยา	3.80	4.20	4.18	4.18
				134	174	173	173

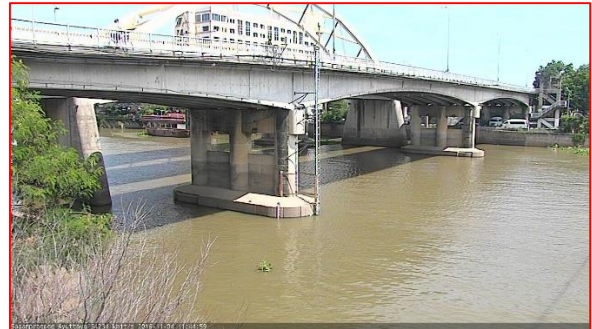
ข้อมูลระดับน้ำ 28 ส.ค. 60 ที่มา: กรมทรัพยากรน้ำ)

สถานี	ตำบล	อำเภอ	จังหวัด	ระดับตลิ่ง (ต่ำสุด)	เสาร์	อาทิตย์	จันทร์	แนวโน้ม
					26 ส.ค.	27 ส.ค.	28 ส.ค.	
วัดทรงสวย	หนองน้อย	วัดสิงห์	ชัยนาท	16.45	5.88	6.11	6.31	เพิ่มขึ้น
วัดโคกจันทร์	โพนางดำ	สรรพยา	ชัยนาท	14.93	12.85	12.72	12.73	เพิ่มขึ้น
อ่างทอง	บางแก้ว	เมือง	อ่างทอง	8.46	6.00	6.00	6.00	ทรงตัว
สะพานพุทธยอดฟ้า	วัดกัลยาณ์	ธนบุรี	กทม.	2.90	0.21	0.78	0.80	เพิ่มขึ้น

สถานีสะพานพระพุทธยอดฟ้า ต.วัดกัลยาณ์ อ.ธนบุรี
จ.กรุงเทพฯ (ลุ่มน้ำเจ้าพระยา)



สถานีสะพานปรีดี-ธำรง ต.หัวรอ อ.พระนครศรีอยุธยา
จ.พระนครศรีอยุธยา (ลุ่มน้ำเจ้าพระยา)



สถานีโคกจันทร์ - ต.โพธิ์นางดำ อ.สรรพยา
จ.ชัยนาท (ลุ่มน้ำเจ้าพระยา)



สถานีบ้านยางมณี ต.องครักษ์ อ.โพธิ์ทอง
จ.อ่างทอง (ลุ่มน้ำเจ้าพระยา)



ปริมาณน้ำในลำน้ำของคลองต่างๆ ในพื้นที่ลุ่มน้ำเจ้าพระยา

4) สรุป

สถานการณ์น้ำลุ่มน้ำเจ้าพระยามีพื้นที่ประสบอุทกภัยในพื้นที่ จ.นครสวรรค์ ชัยนาท อยุธยา อุทัยธานี อ่างทอง สระบุรี และ นนทบุรี โดยระดับน้ำเขื่อนเจ้าพระยามีปริมาณน้ำไหลผ่าน 1498 ลบ.ม./วินาที ระดับน้ำเหนือเขื่อน + 15.90 ม.รทก. ระดับน้ำท้ายเขื่อน +13.60 ม.รทก.