

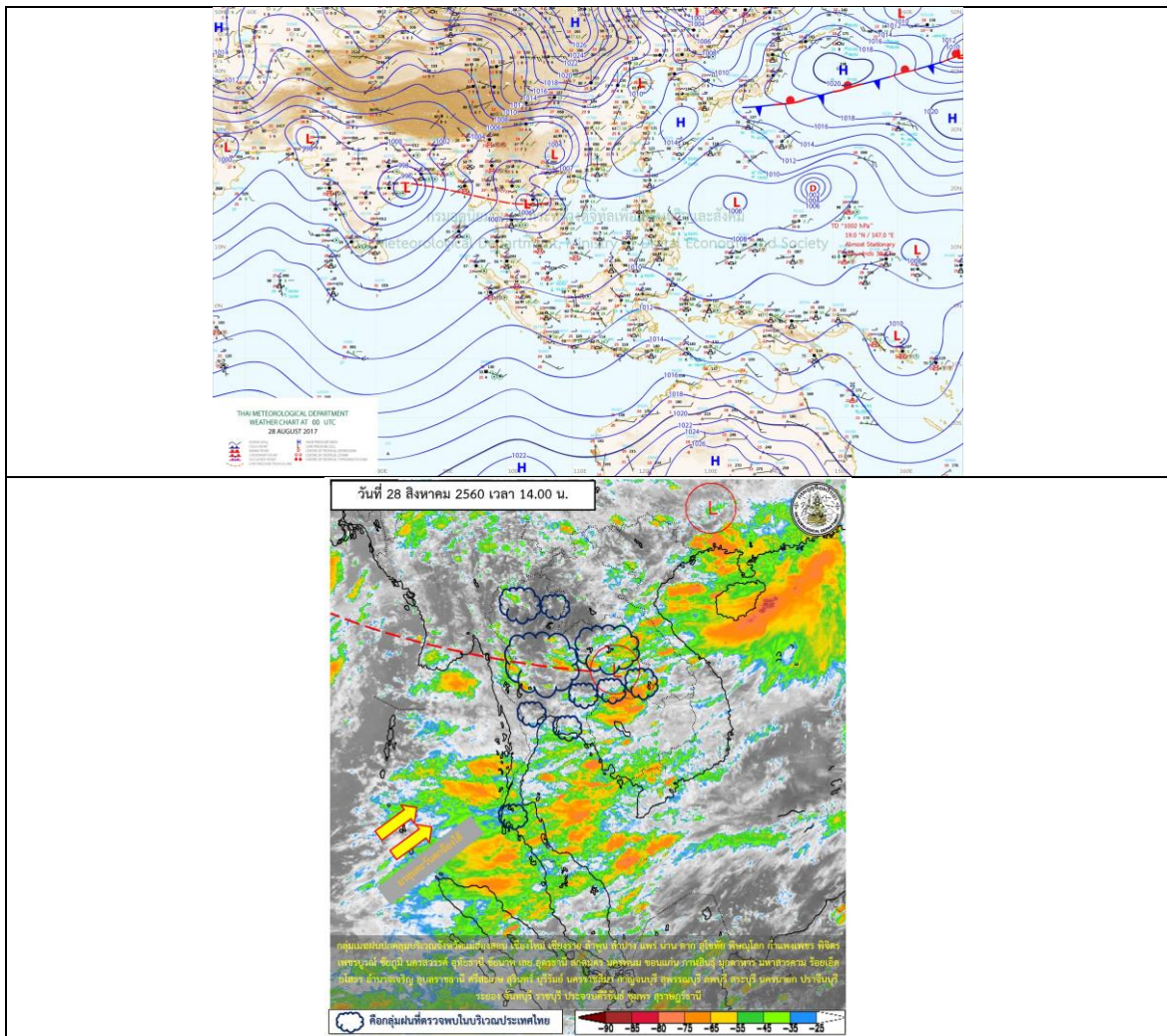
รายงานสถานการณ์น้ำและคาดการณ์น้ำในพื้นที่ ลุ่มน้ำโขง-ซี-มูล วันที่ 28 สิงหาคม 2560

1. พยากรณ์อากาศ

ตารางที่ 1 พยากรณ์อากาศ วันที่ 28 ส.ค. 2560

ภาคตะวันออกเฉียงเหนือ	มีฝนฟ้าคะนอง ร้อยละ 80 ของพื้นที่ และมีฝนตกหนักบางพื้นที่ บริเวณจังหวัด อุดรธานี หนองคาย บึงกาฬ สกลนคร นครพนม
	มุกดาหาร อำนาจเจริญ อุบลราชธานี ยโสธร ร้อยเอ็ด
	มหาสารคาม กาฬสินธุ์ และขอนแก่น
	อุณหภูมิต่ำสุด 23-25 องศาเซลเซียส อุณหภูมิสูงสุด 31-33 องศาเซลเซียส ลมตะวันตกเฉียงใต้ ความเร็ว 10-25 กม./ชม.

ที่มา : https://www.tmd.go.th/daily_forecast.php



รูปที่ 1 พยากรณ์อากาศ วันที่ 28 ส.ค. 2560



2. สรุประดับน้ำรายวัน

หมายเหตุ: แนวโน้มปริมาณจากระดับน้ำขึ้นและระดับน้ำลงจะต่างกัน 3 วัน

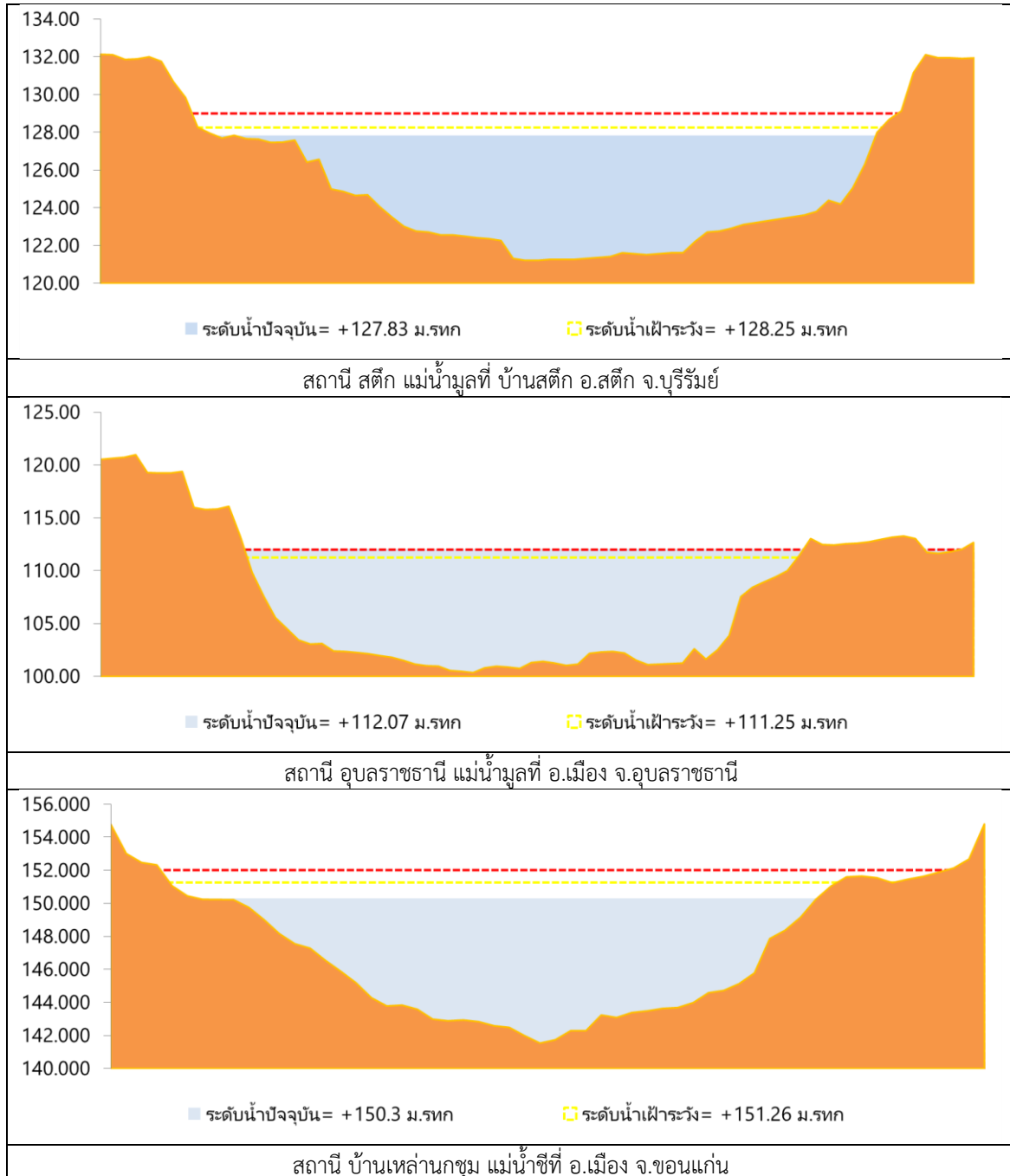
ลำดับที่	อำเภอ	พื้นที่	ค่า H		ระดับน้ำรายวัน (ม.ทก.)		ระดับน้ำรายวัน (ม.ทก.)		ระดับน้ำรายวัน (ม.ทก.)		แนวโน้ม	
			ค่า H	ค่า HHI	24.8.60	25.8.60	26.8.60	27.8.60	28.8.60	29.8.60		30.8.60
1	บ้านทราย	บ้านทราย	165.05	163.85	163.69	163.69	163.69	163.69	163.69	158.08	158.10	ลดลงจากวันก่อน
2	บ้านท่า	บ้านท่า	142.46	143.38	139.73	139.73	139.73	139.73	139.73	134.63	134.64	ลดลงจากวันก่อน
3	บ้านท่า	บ้านท่า	146.59	147.34	141.17	141.06	141.07	141.08	141.10	140.39	140.43	ลดลงจากวันก่อน
4	บ้านท่า	บ้านท่า	137.65	138.40	138.47	138.46	138.46	138.41	138.40	134.28	134.21	ลดลง
5	บ้านท่า	บ้านท่า	210.05	210.80	203.42	203.40	203.38	203.70	203.37	201.21	201.03	ลดลง
6	บ้านท่า	บ้านท่า	143.06	143.81	142.64	142.62	142.59	142.57	142.55	140.42	140.34	ลดลง
7	บ้านท่า	บ้านท่า	121.25	122.00	122.63	122.60	122.58	122.57	122.50	120.02	119.78	ลดลง
8	บ้านท่า	บ้านท่า	151.26	152.01	150.37	150.36	150.34	150.33	150.30	149.92	149.94	ลดลงจากวันก่อน
9	บ้านท่า	บ้านท่า	130.99	131.74	132.71	132.72	132.69	132.68	132.46	129.08	129.07	ลดลงจากวันก่อน
10	บ้านท่า	บ้านท่า	148.95	149.70	148.59	148.40	148.39	148.38	148.35	146.95	147.07	ลดลงจากวันก่อน
11	บ้านท่า	บ้านท่า	128.25	129.00	127.98	127.90	127.85	127.80	127.83	129.28	129.31	เพิ่มขึ้นจากวันก่อน
12	บ้านท่า	บ้านท่า	111.25	112.00	112.74	112.10	112.09	112.08	112.07	110.83	110.93	ลดลงจากวันก่อน

หมายเหตุ: - H ระดับน้ำอยู่ในเกณฑ์ระวัง

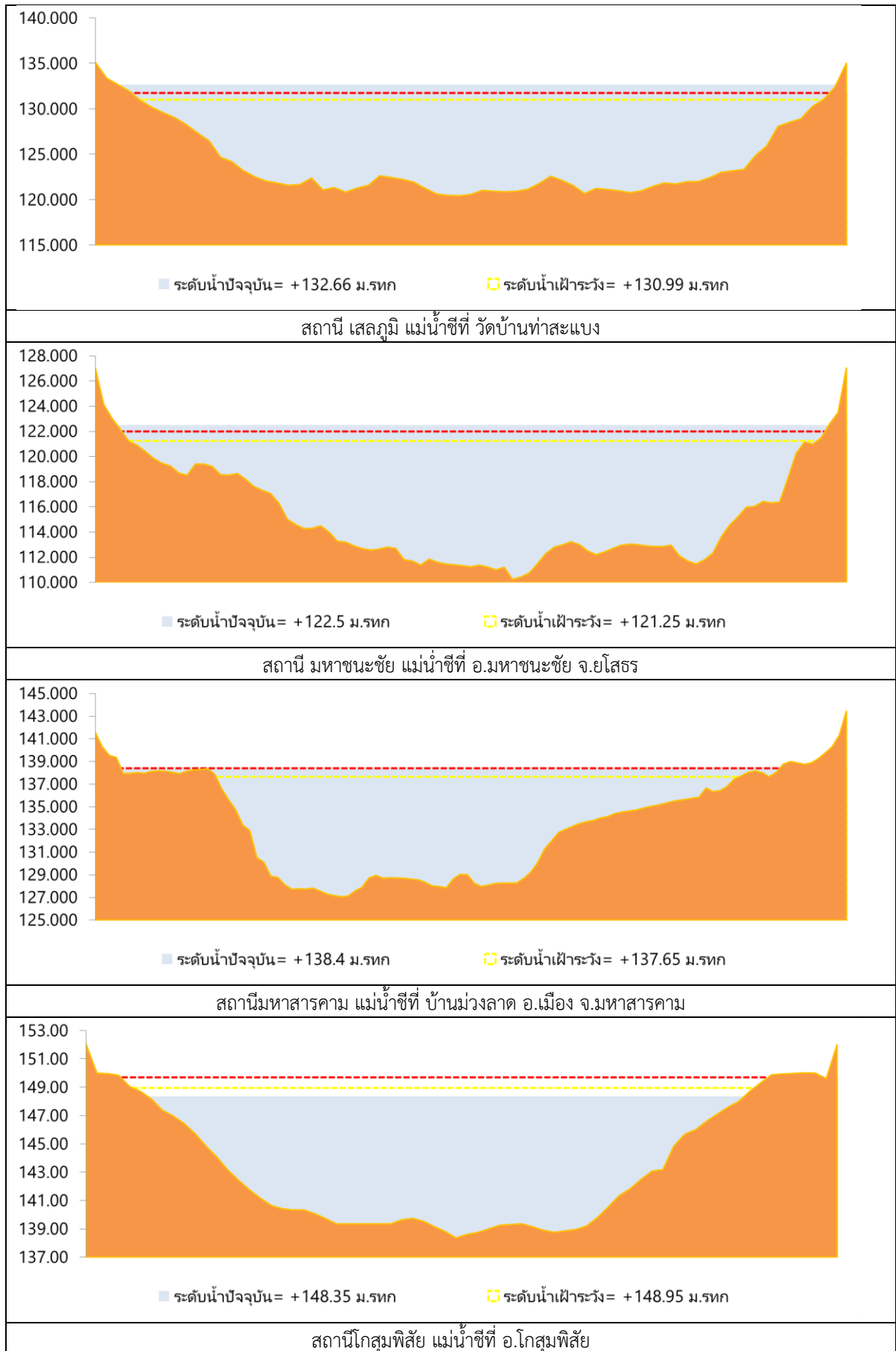
- HH ระดับน้ำอยู่ในเกณฑ์วิกฤติ

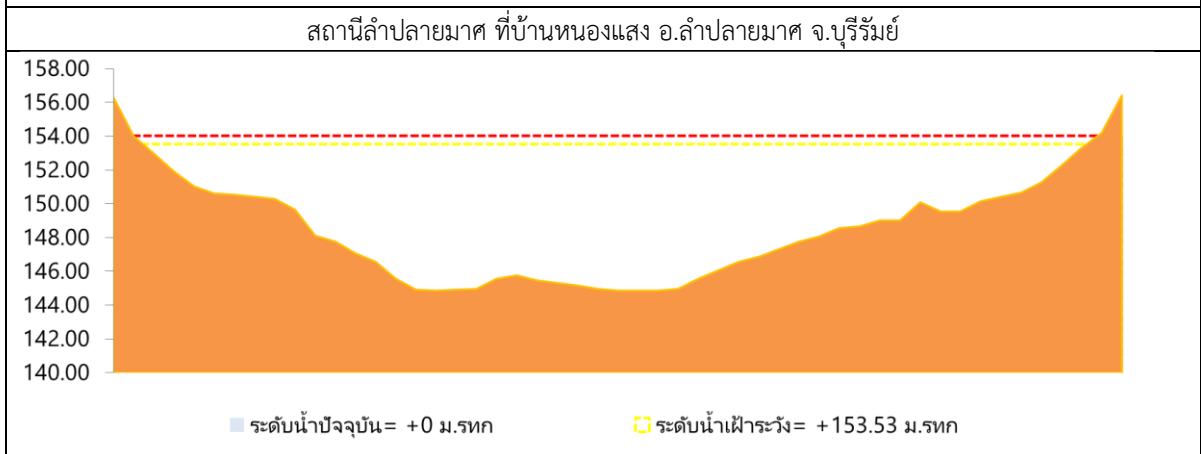
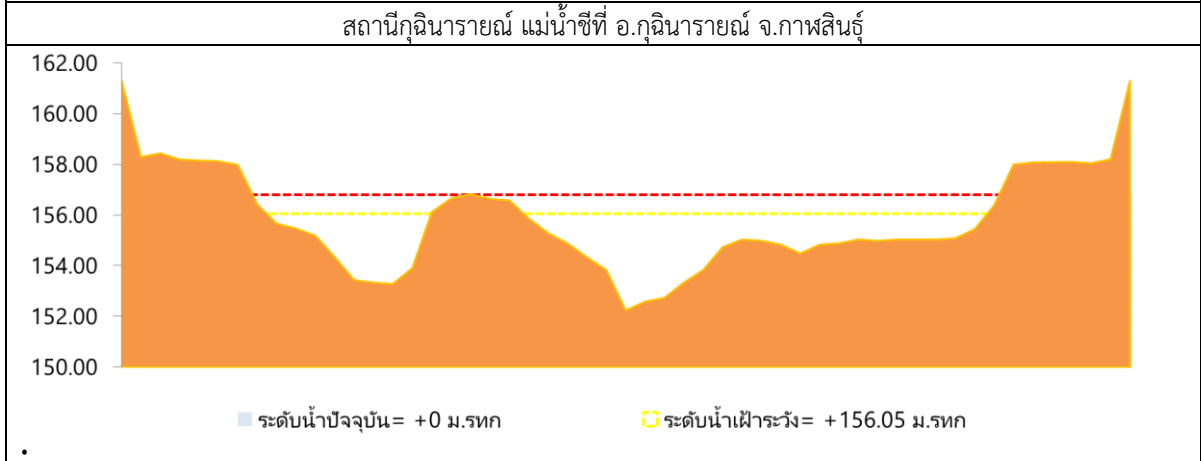
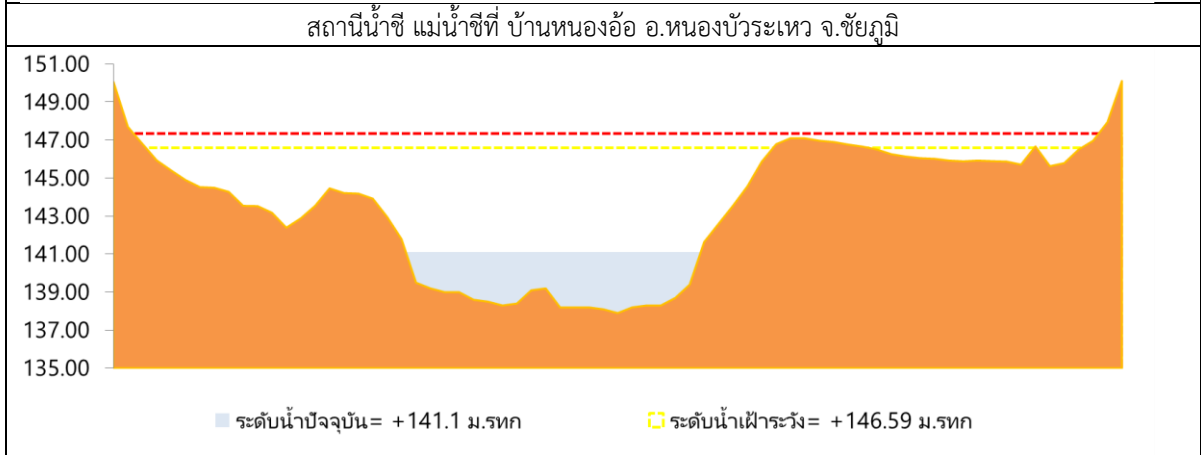
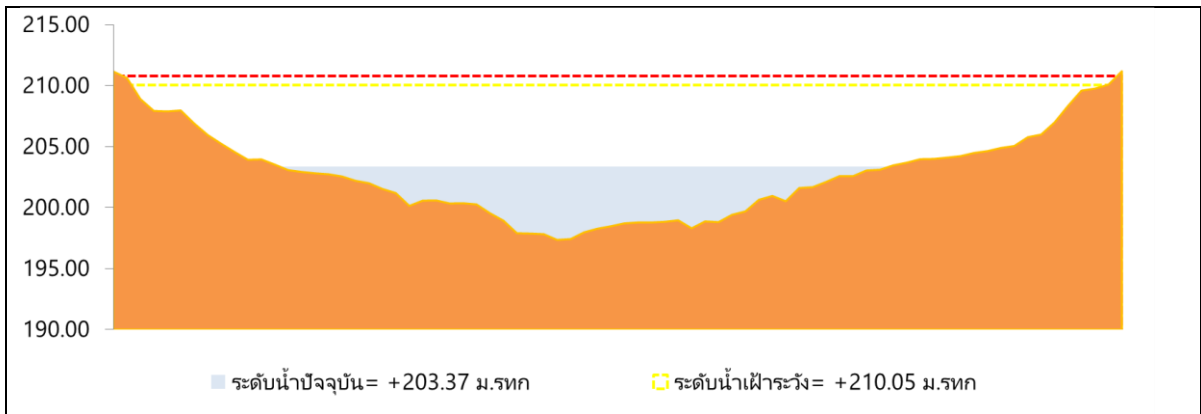


2.1 ระดับน้ำในลำน้ำ



รูปที่ 2 กราฟระดับน้ำในลำน้ำ



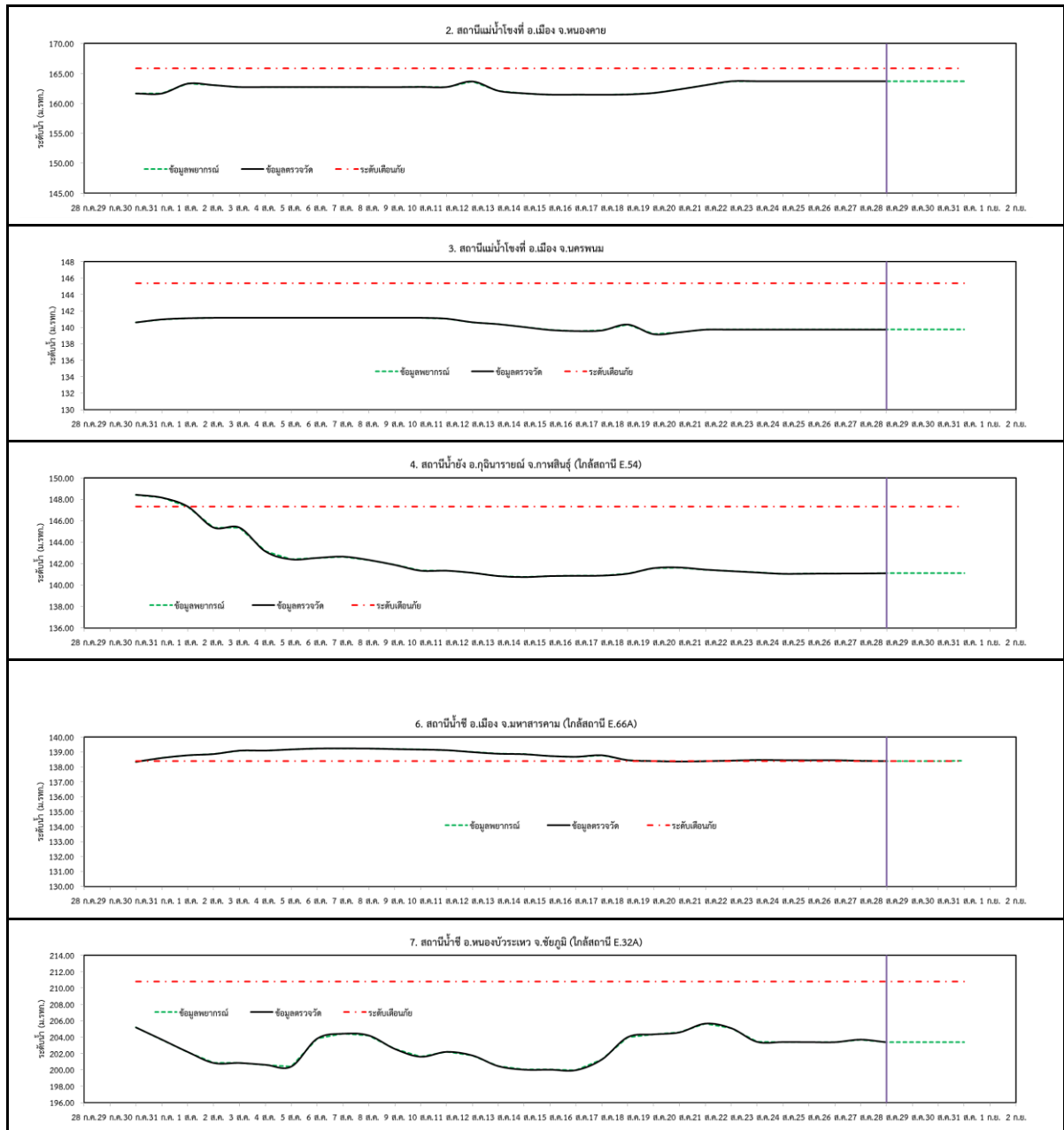


สถานีแม่น้ำสงคราม แม่น้ำสงคราม ที่บ้านท่าห้วยหลัว อ.เพ็ญ จ.อุดรธานี



รูปที่ 2 กราฟระดับน้ำในลำน้ำ (ต่อ)

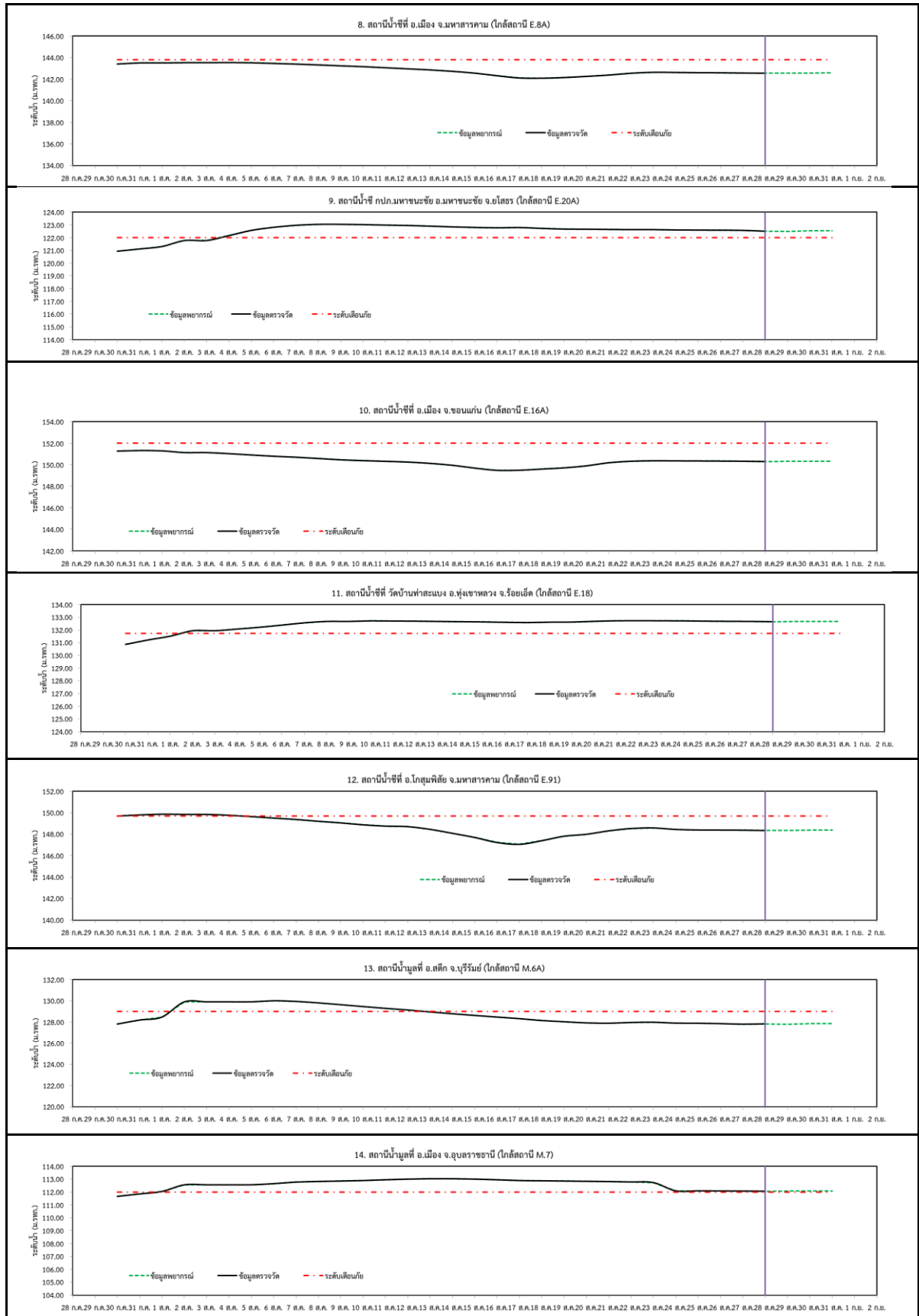
3. ผลการวิเคราะห์สถานการณ์น้ำ



รูปที่ 3 กราฟระดับน้ำย้อนหลัง 30 วัน และค่าพยากรณ์



โครงการเพิ่มประสิทธิภาพระบบพยากรณ์และเตือนภัยทรัพยากรน้ำ
สรุปลสถานการณ์น้ำของพื้นที่ลุ่มน้ำโขง ชี มูล

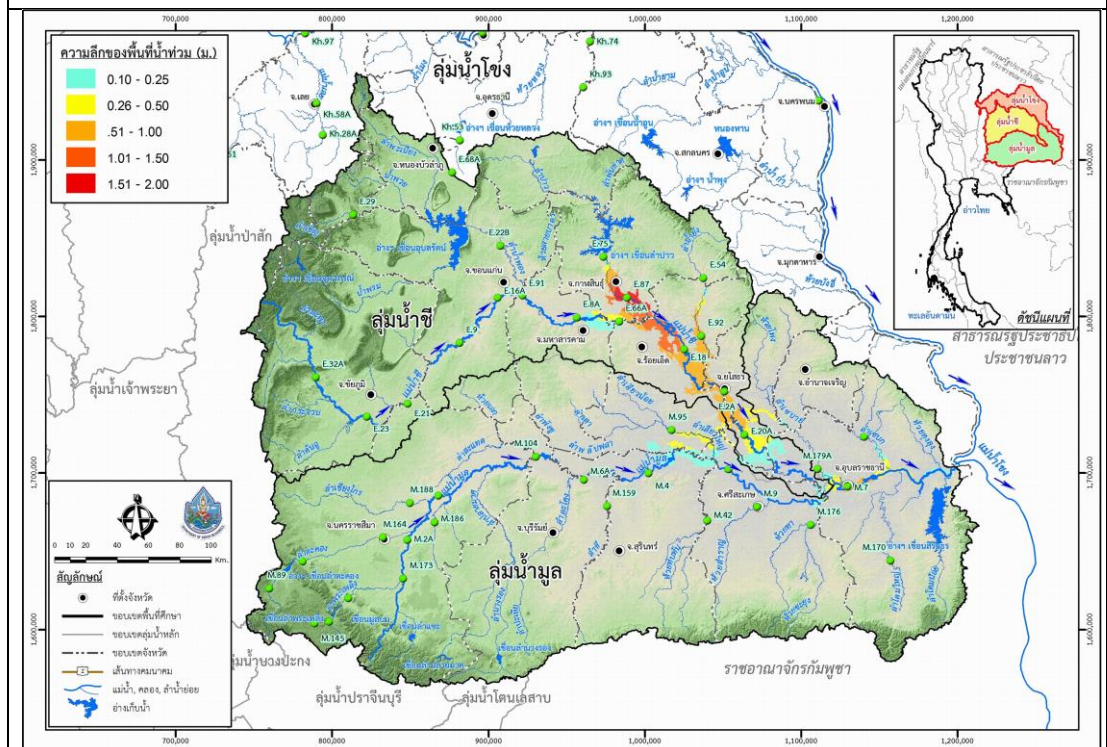
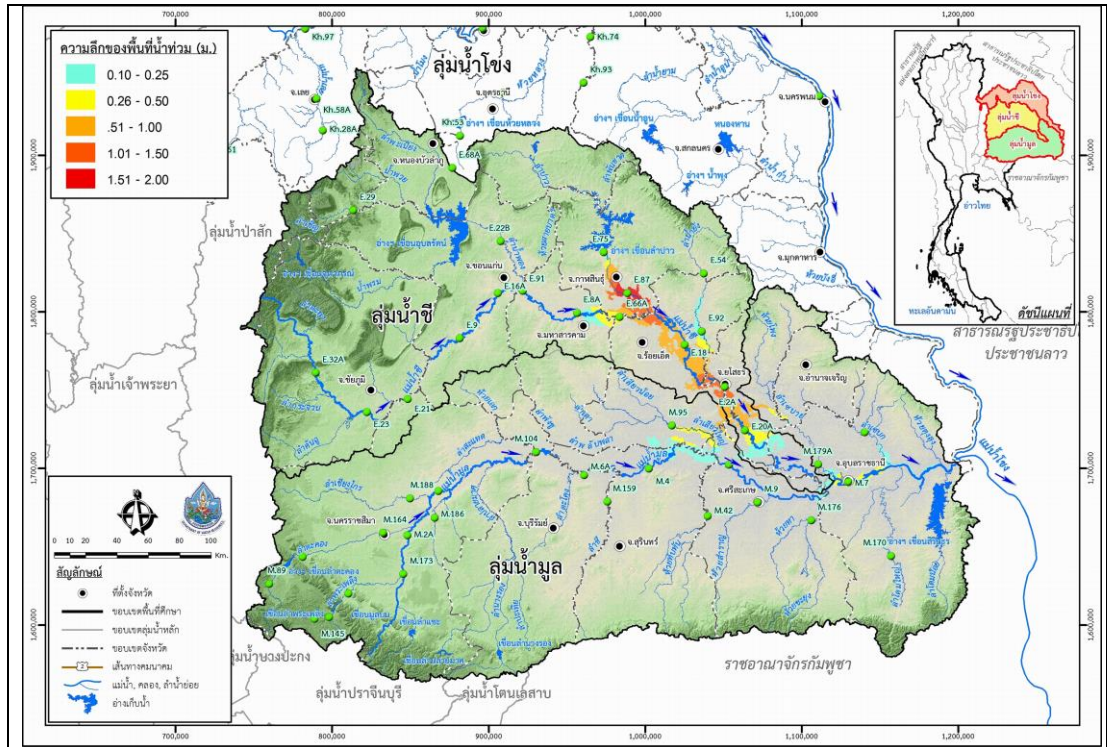


รูปที่ 3 กราฟระดับน้ำย้อนหลัง 30 วัน และค่าพยากรณ์ (ต่อ)



4. สรุปสถานการณ์

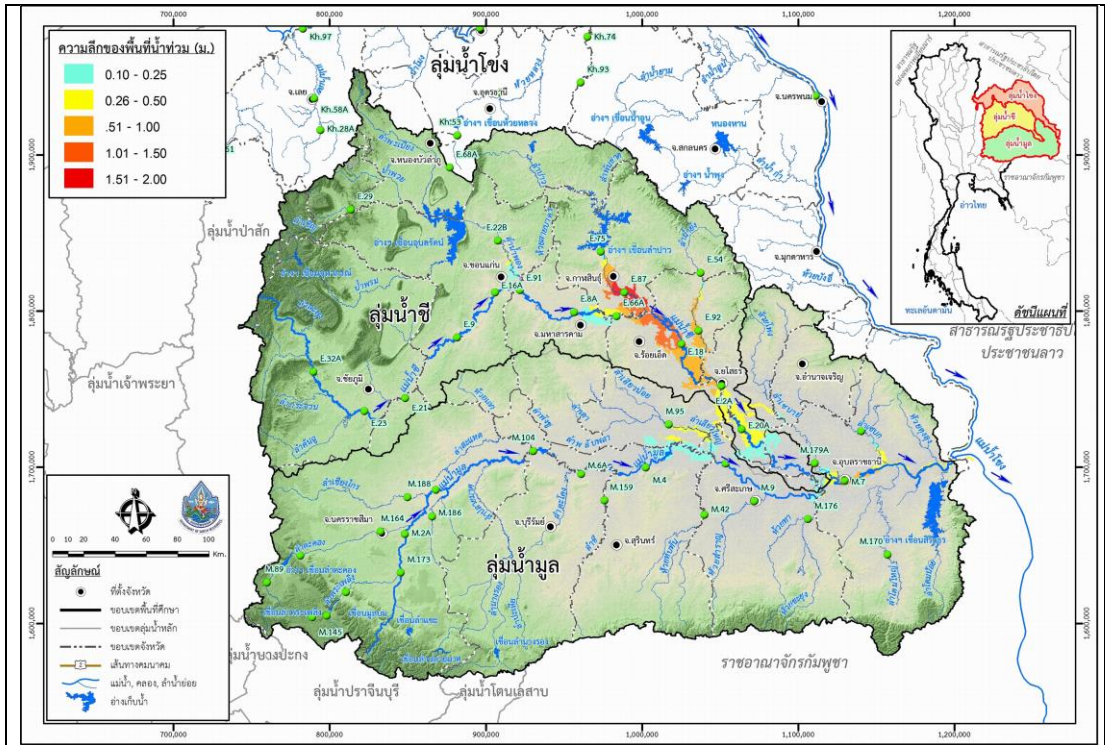
- 1) ระดับน้ำอยู่ในเกณฑ์ปกติ ได้แก่
 - อ.เพ็ญ จ.อุดรธานี
 - อ.เมือง จ.หนองคาย
 - อ.เมือง จ.นครพนม
 - อ.กุฉินารายณ์ จ.กาฬสินธุ์
 - อ.ลำปลายมาศ จ.บุรีรัมย์
 - อ.หนองบัวระเหว จ.ชัยภูมิ
 - อ.เมือง จ.มหาสารคาม
 - อ.เมือง จ.ขอนแก่น
 - อ.โกสุมพิสัย จ.มหาสารคาม
 - อ.สตึก จ.บุรีรัมย์
- 2) ระดับน้ำอยู่ในเกณฑ์เสี่ยง
 -
- 3) ระดับน้ำอยู่ในเกณฑ์วิกฤติ
 - อ.เมือง จ.มหาสารคาม
 - อ.มหาชนะชัย จ.ยโสธร
 - อ.ทุ่งเขาหลวง จ.ร้อยเอ็ด
 - อ.เมือง จ.อุบลราชธานี



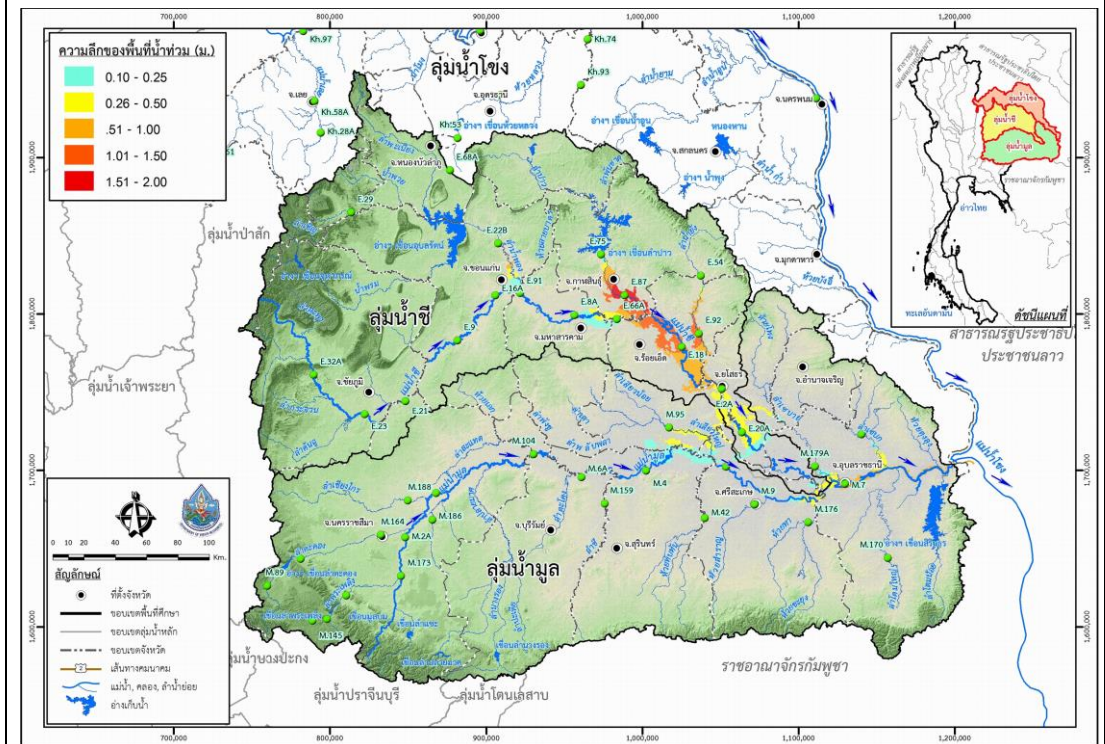
รูปที่ 4 แผนที่น้ำท่วมลุ่มน้ำชีมูล



โครงการเพิ่มประสิทธิภาพระบบพยากรณ์และเตือนภัยทรัพยากรน้ำ
สรุปสถานการณ์น้ำของพื้นที่ลุ่มน้ำโขง ซี มูล



วันที่ 30 สิงหาคม 2560 (ล่องหน้า 2 วัน)



วันที่ 31 สิงหาคม 2560 (ล่องหน้า 3 วัน)

รูปที่ 4 แผนที่น้ำท่วมลุ่มน้ำซีมูล (ต่อ)