

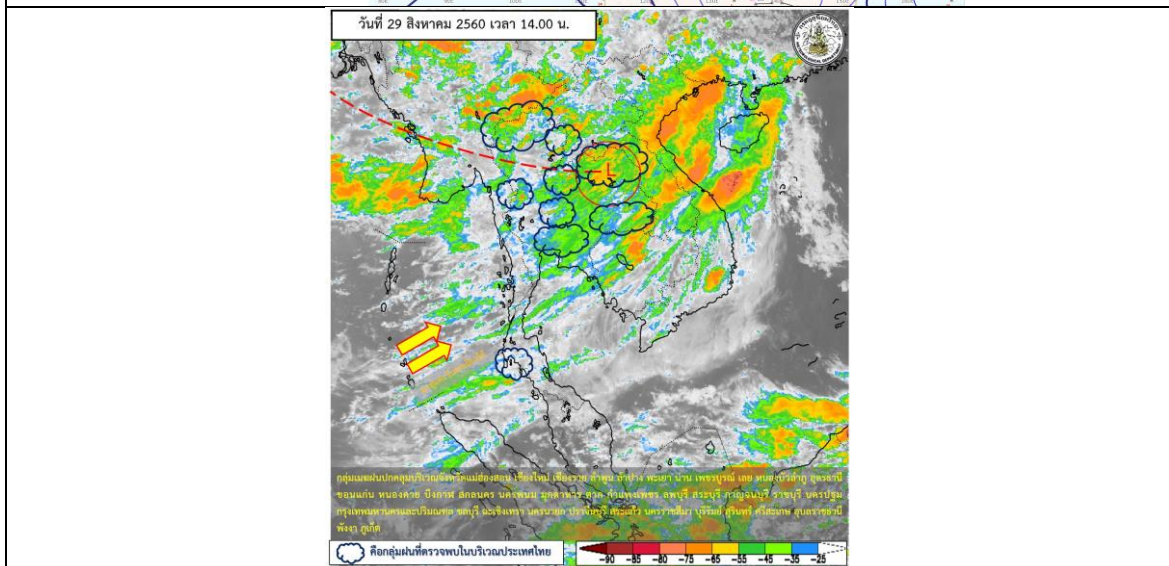
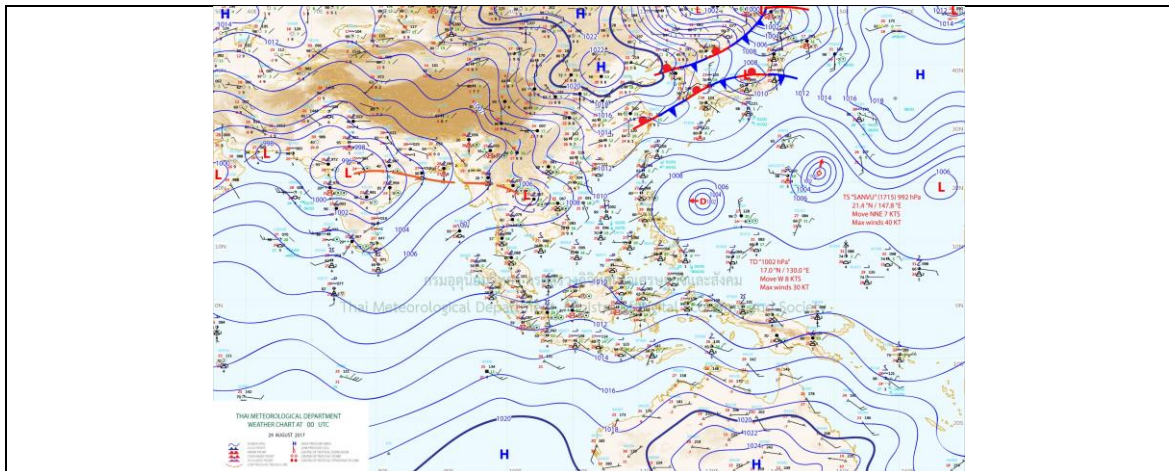
รายงานสถานการณ์น้ำและคาดการณ์น้ำในพื้นที่ ลุ่มน้ำโขง-ซี-มูล วันที่ 28 สิงหาคม 2560

1. พยากรณ์อากาศ

ตารางที่ 1 พยากรณ์อากาศ วันที่ 29 ส.ค. 2560

ภาคตะวันออกเฉียงเหนือ	<p>มีฝนฟ้าคะนอง ร้อยละ 80 ของพื้นที่ และมีฝนตกหนักบางพื้นที่ บริเวณจังหวัดเลย หนองบัวลำภู อุดรธานี หนองคาย</p> <p>บึงกาฬ สกลนคร นครพนม มุกดาหาร กาฬสินธุ์ ร้อยเอ็ด มหาสารคาม ขอนแก่น นครราชสีมา และชัยภูมิ</p> <p>อุณหภูมิต่ำสุด 23-25 องศาเซลเซียส อุณหภูมิสูงสุด 29-33 องศาเซลเซียส</p> <p>ลมตะวันตกเฉียงใต้ ความเร็ว 10-25 กม./ชม.</p>
-----------------------	---

ที่มา : https://www.tmd.go.th/daily_forecast.php



รูปที่ 1 พยากรณ์อากาศ วันที่ 29 ส.ค. 2560



2. สรุประดับน้ำรายวัน

หน่วย: เมตร (จากระดับน้ำทะเลปานกลาง) และระดับน้ำทะเลปานกลาง

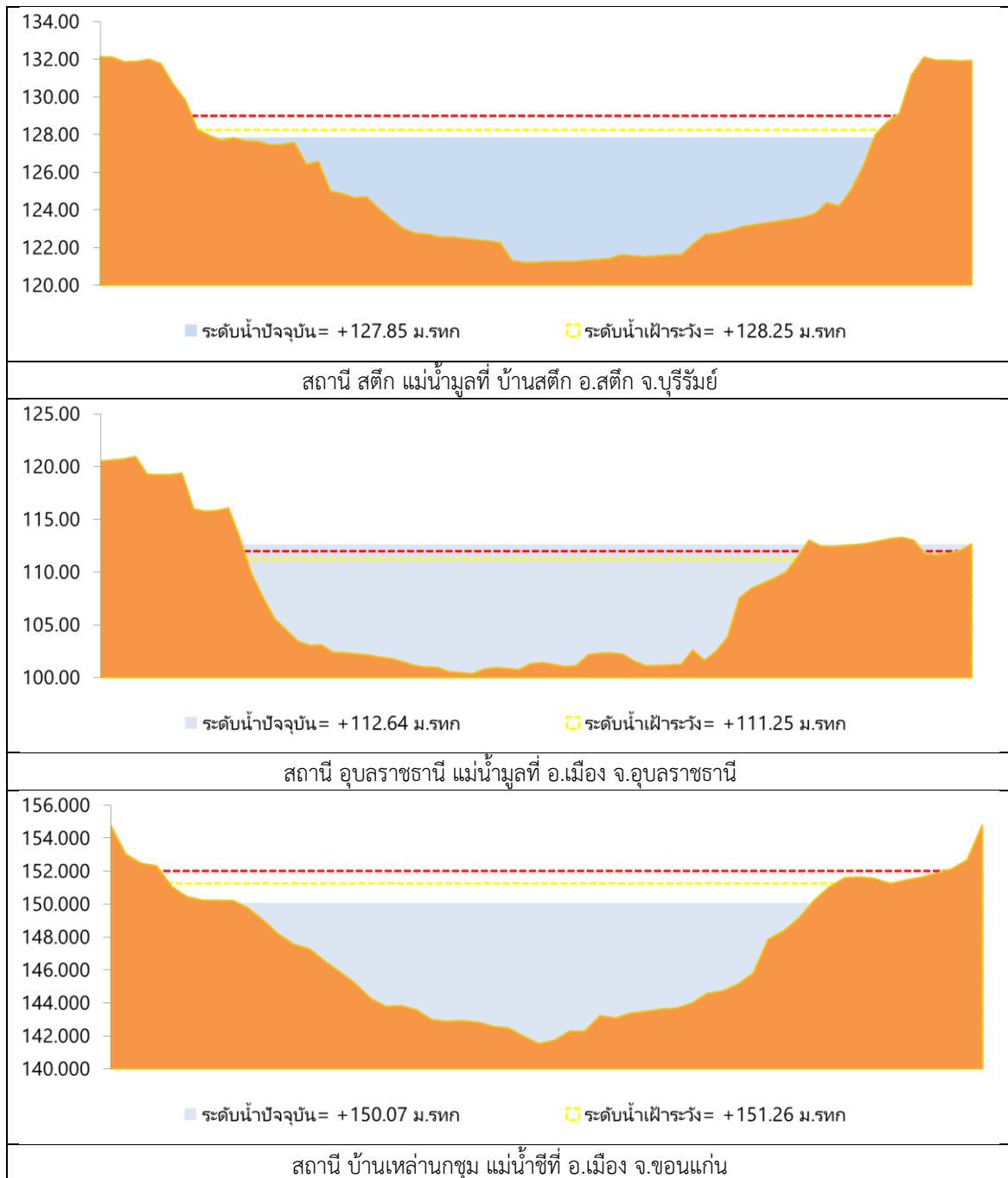
ลำดับที่	ลำน้ำ	พื้นที่	จุดขึ้น (มทก.)		ระดับน้ำ (มทก.)												หมายเหตุ
			ค่า H	ค่า HHH	29.8.60	24.8.60	25.8.60	26.8.60	27.8.60	28.8.60	29.8.60	30.8.60	31.8.60	1.9.60			
1	น้ำใจ	พุดซา	165.05	165.85	163.69	163.69	163.69	163.69	163.69	163.69	163.69	163.68	158.04	158.08	138.10	ลดลงจากเดิม	
2	น้ำใจ	พุดซา	142.46	145.38	139.73	139.73	139.74	139.73	139.73	139.73	139.73	139.73	134.65	134.65	134.64	ลดลงจากเดิม	
3	น้ำใจ	บ้านกรวด	146.59	147.34	141.17	141.05	141.06	141.07	141.08	141.10	141.10	143.04	140.35	140.39	140.43	ลดลงจากเดิม	
4	น้ำใจ	บ้านกรวด	137.65	138.40	138.47	138.46	138.45	138.46	138.41	138.40	138.40	138.63	136.39	136.28	136.21	ลดลง	
5	น้ำใจ	บ้านกรวด	210.05	210.80	203.42	203.40	203.39	203.38	203.70	203.37	203.37	203.20	201.21	201.05	200.95	ลดลง	
6	น้ำใจ	บ้านกรวด	145.06	145.81	142.64	142.62	142.60	142.59	142.57	142.55	142.55	142.43	140.42	140.34	140.28	ลดลง	
7	น้ำใจ	บ้านกรวด	121.25	122.00	122.63	122.60	122.59	122.58	122.57	122.50	122.50	122.75	120.02	119.78	119.57	ลดลง	
8	น้ำใจ	บ้านกรวด	151.26	152.01	150.37	150.36	150.35	150.34	150.33	150.30	150.30	150.07	149.92	149.91	149.94	ลดลงจากเดิม	
9	น้ำใจ	บ้านกรวด	130.99	131.74	132.73	132.72	132.70	132.69	132.68	132.66	132.66	132.60	129.08	128.88	129.07	ลดลงจากเดิม	
10	น้ำใจ	บ้านกรวด	148.95	149.70	148.39	148.45	148.40	148.39	148.38	148.35	148.35	148.14	146.95	147.07	147.16	ลดลงจากเดิม	
11	น้ำใจ	บ้านกรวด	128.25	129.00	127.98	127.90	127.89	127.85	127.80	127.83	127.83	127.85	129.28	129.31	129.26	เพิ่มขึ้นจากเดิม	
12	น้ำใจ	บ้านกรวด	111.25	112.00	112.74	112.10	112.10	112.09	112.08	112.07	112.07	112.64	110.83	110.95	111.02	ลดลงจากเดิม	

หมายเหตุ: -H ระดับน้ำทะเลปานกลาง

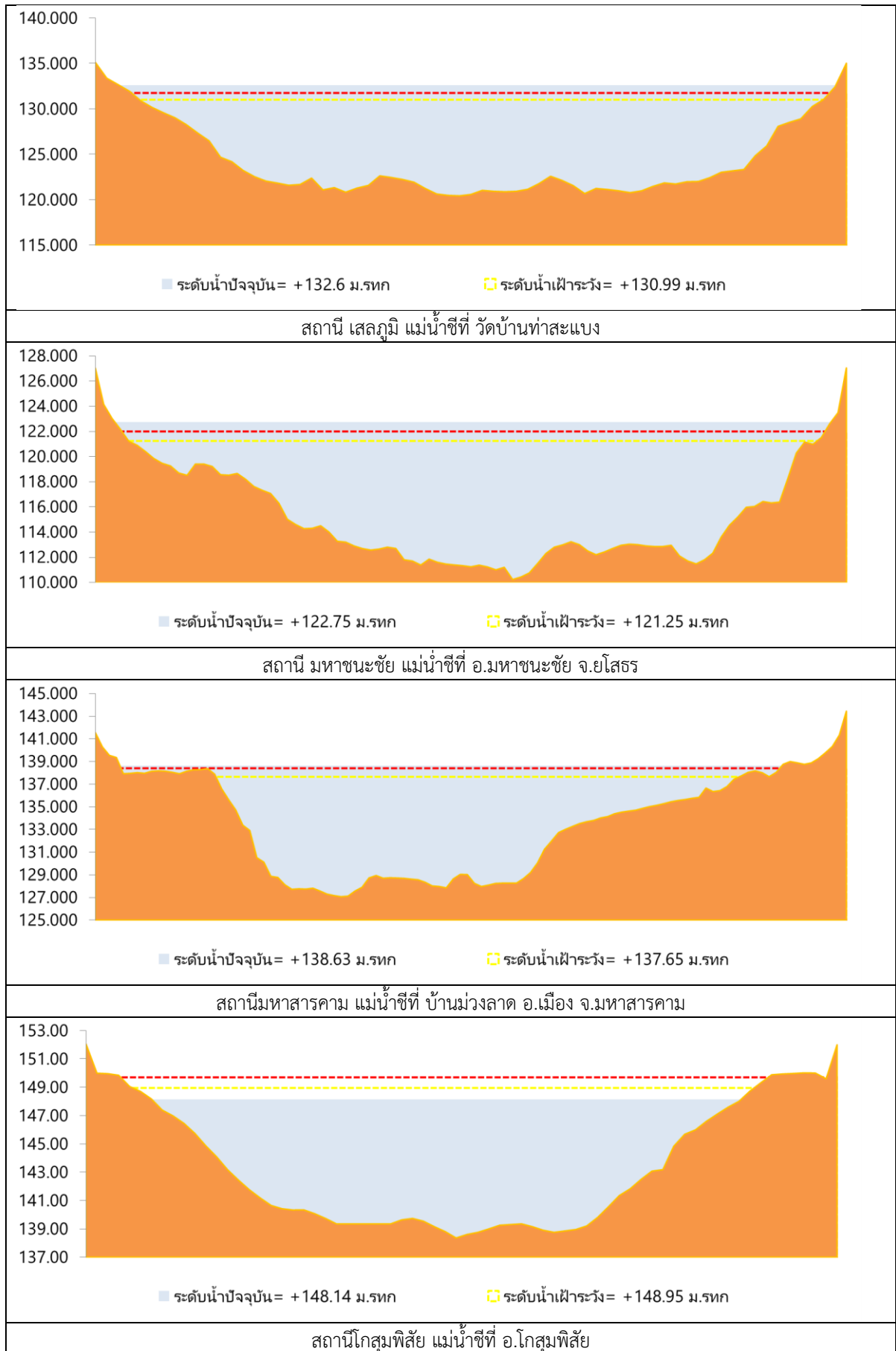
-HHH ระดับน้ำทะเลปานกลาง

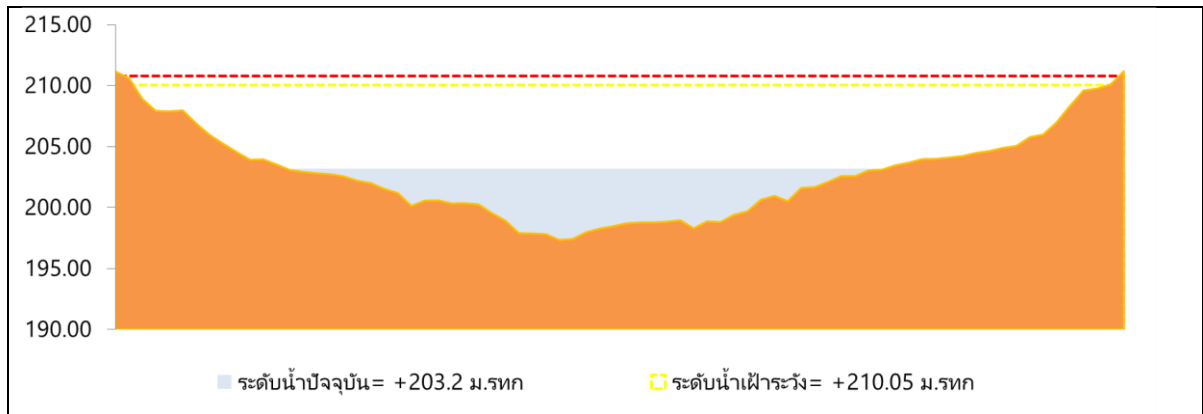


2.1 ระดับน้ำในลำน้ำ

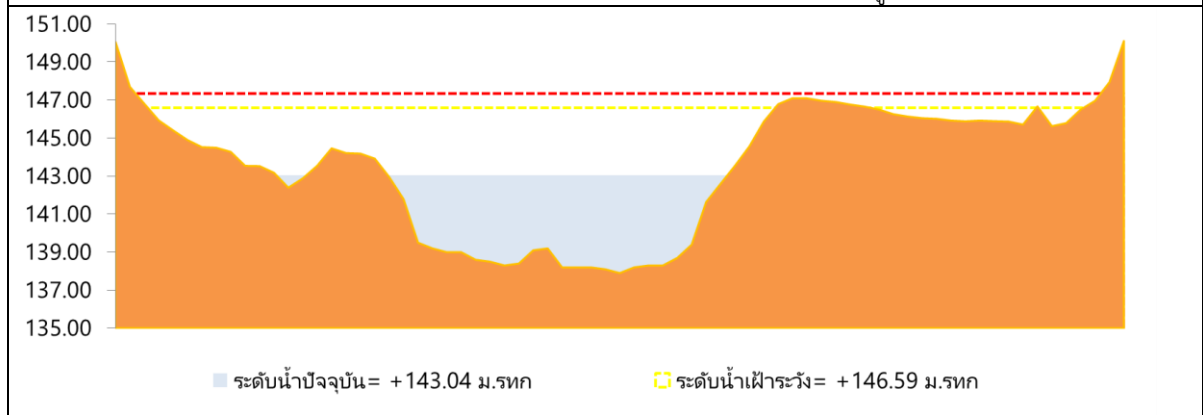


รูปที่ 2 กราฟระดับน้ำในลำน้ำ

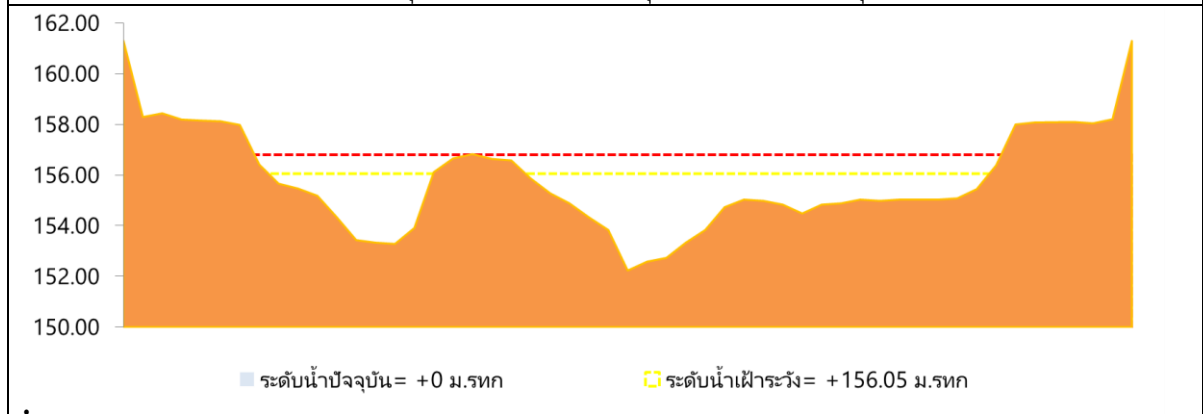




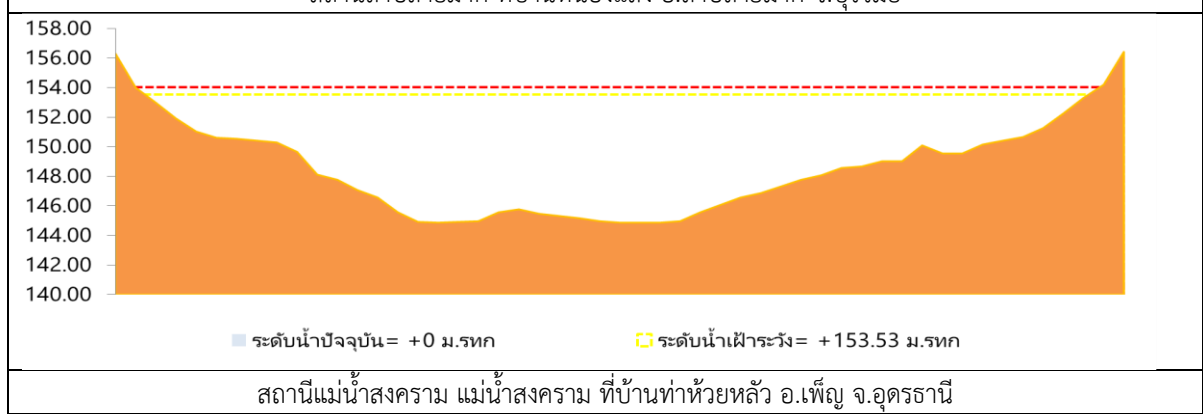
สถานีน้ำชี แม่น้ำชีที่บ้านหนองอ้อ อ.หนองบัวระเหว จ.ชัยภูมิ



สถานีกูนารายณ์ แม่น้ำชีที่ อ.กูนารายณ์ จ.กาฬสินธุ์



สถานีลำปลายมาศ ที่บ้านหนองแสง อ.ลำปลายมาศ จ.บุรีรัมย์

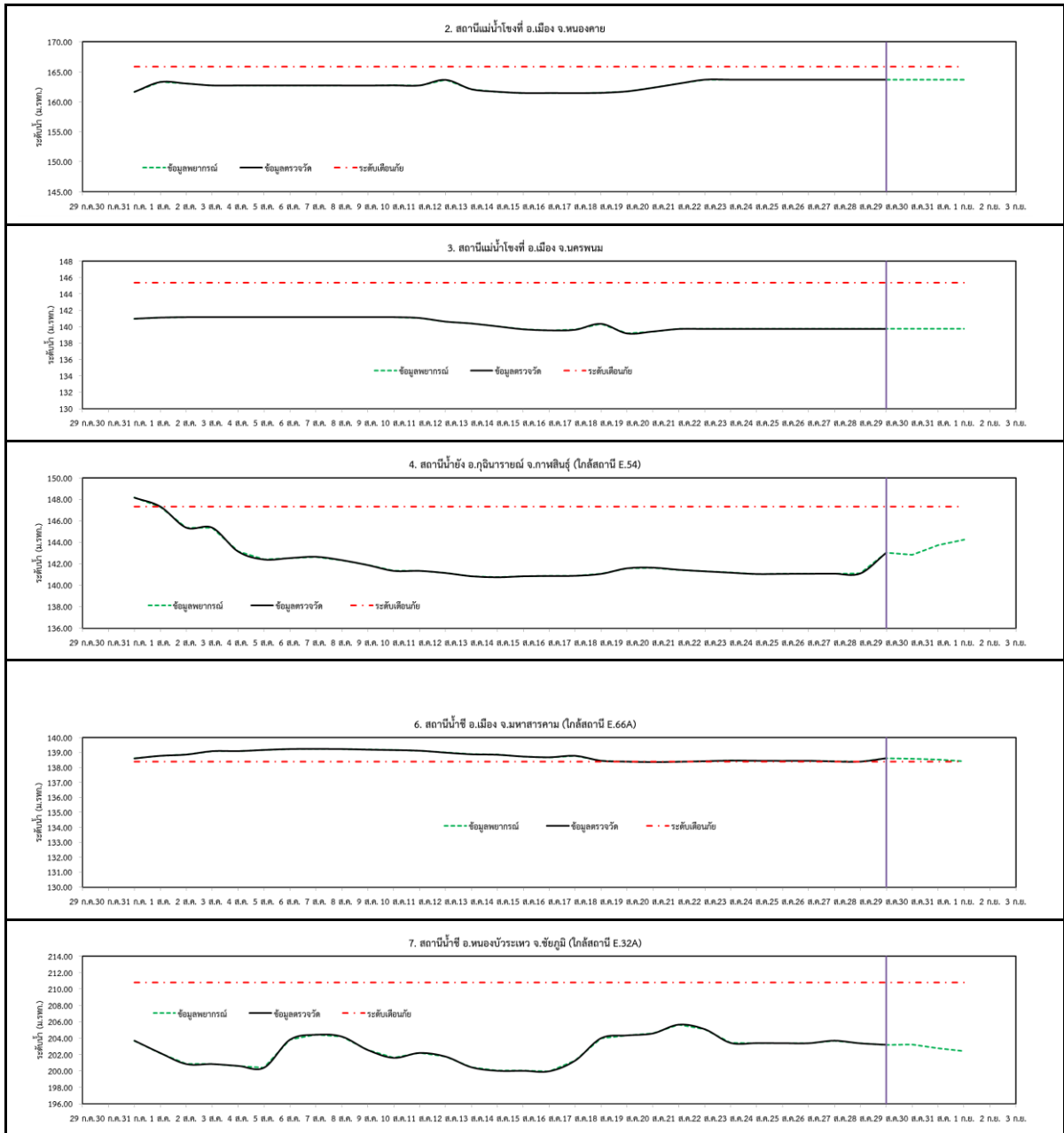


สถานีแม่น้ำสงคราม แม่น้ำสงครามที่บ้านท่าห้วยหลัว อ.เพ็ญ จ.อุดรธานี

รูปที่ 2 กราฟระดับน้ำในลำน้ำ (ต่อ)



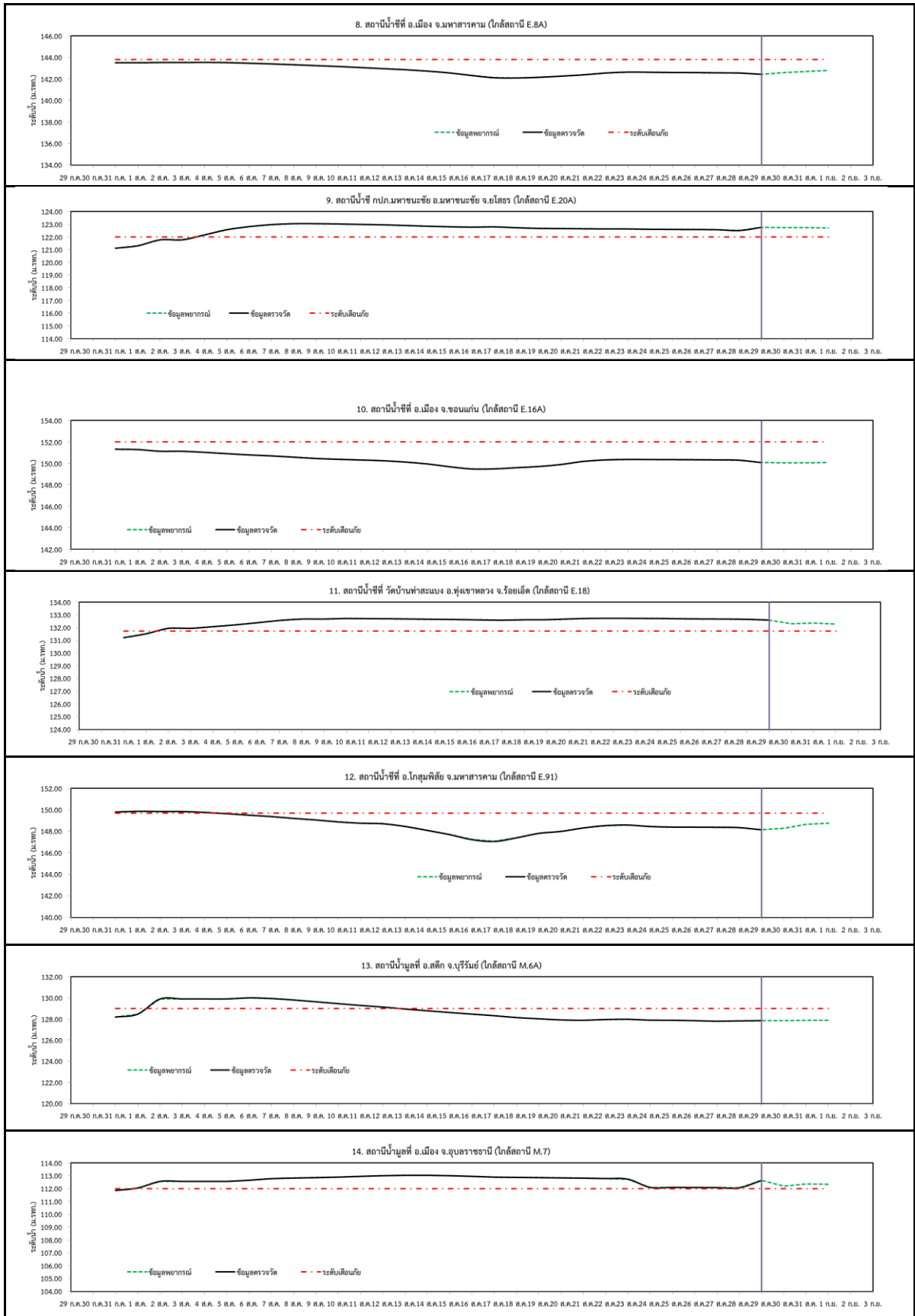
3. ผลการวิเคราะห์สถานการณ์น้ำ



รูปที่ 3 กราฟระดับน้ำย้อนหลัง 30 วัน และค่าพยากรณ์



โครงการเพิ่มประสิทธิภาพระบบพารกณ์และเตือนภัยทรัพยากรน้ำ
สรุปลานการณน้ำของพื้นที่ลุ่มน้ำโขง ซี มูล



รูปที่ 3 กราฟระดับน้ำย้อนหลัง 30 วัน และค่าพยากรณ์ (ต่อ)

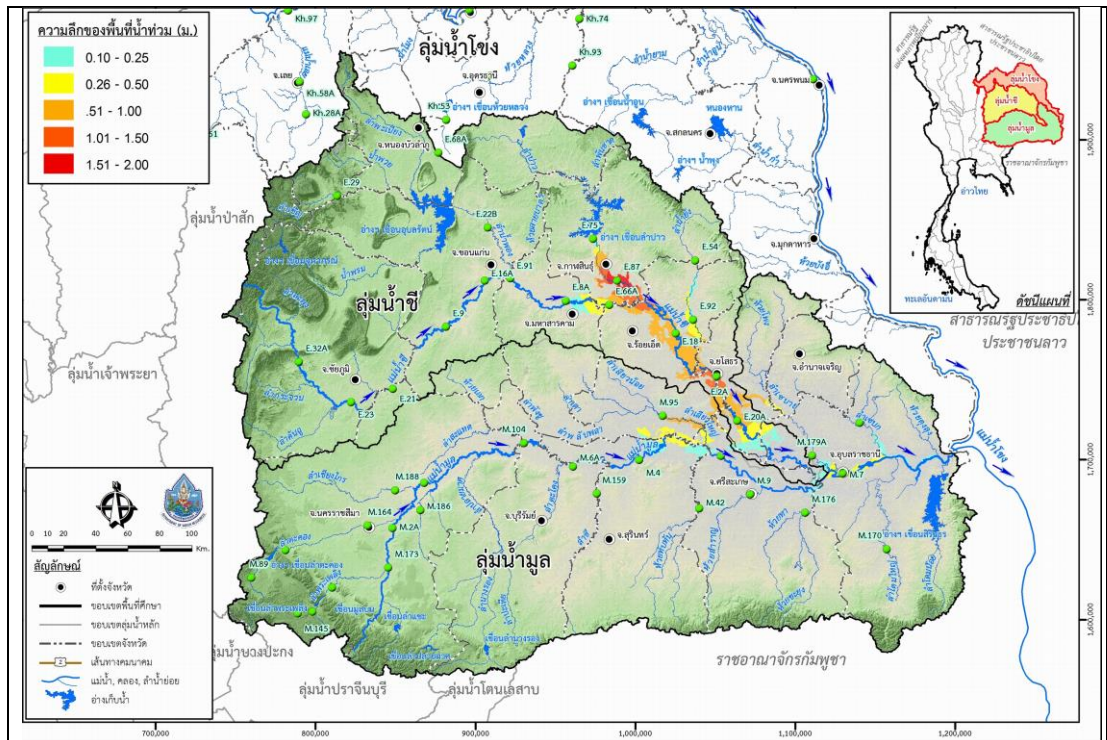


4. สรุปสถานการณ์

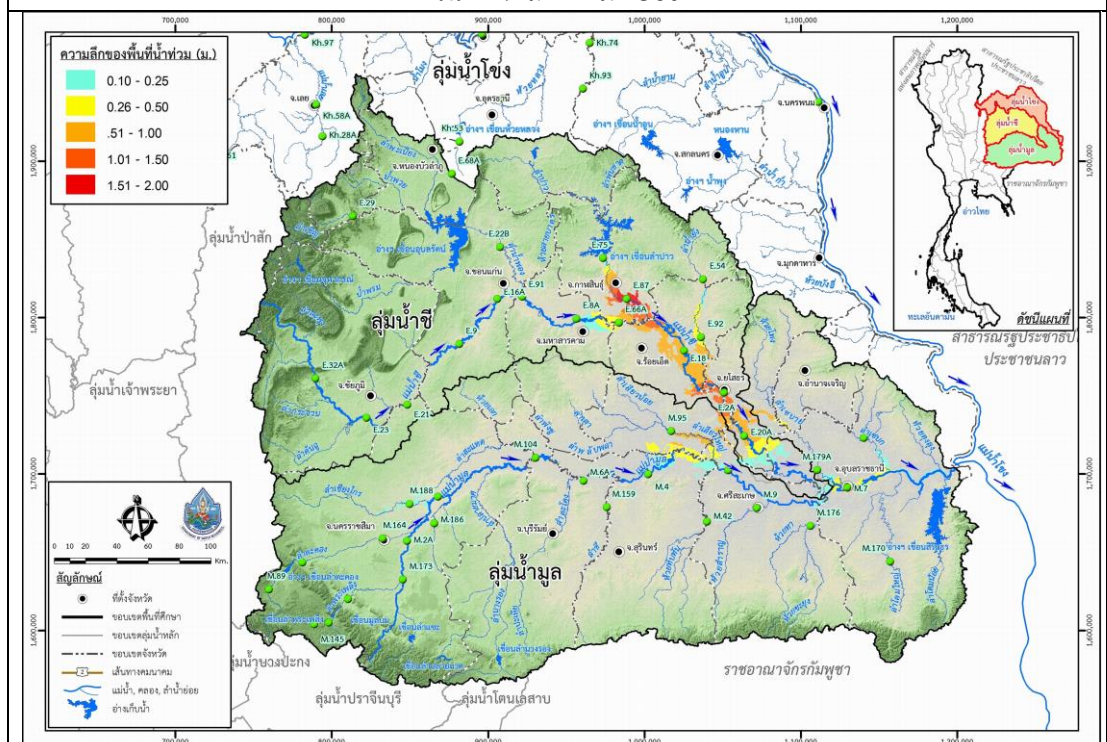
- 1) ระดับน้ำอยู่ในเกณฑ์ปกติ ได้แก่
 - อ.เพ็ญ จ.อุดรธานี
 - อ.เมือง จ.หนองคาย
 - อ.เมือง จ.นครพนม
 - อ.กุฉินารายณ์ จ.กาฬสินธุ์
 - อ.ลำปลายมาศ จ.บุรีรัมย์
 - อ.หนองบัวระเหว จ.ชัยภูมิ
 - อ.เมือง จ.มหาสารคาม
 - อ.เมือง จ.ขอนแก่น
 - อ.โกสุมพิสัย จ.มหาสารคาม
 - อ.สตึก จ.บุรีรัมย์
- 2) ระดับน้ำอยู่ในเกณฑ์เสี่ยง
 -
- 3) ระดับน้ำอยู่ในเกณฑ์วิกฤติ
 - อ.เมือง จ.มหาสารคาม
 - อ.มหาชนะชัย จ.ยโสธร
 - อ.ทุ่งเขาหลวง จ.ร้อยเอ็ด
 - อ.เมือง จ.อุบลราชธานี



โครงการเพิ่มประสิทธิภาพระบบพยากรณ์และเตือนภัยทรัพยากรน้ำ
สรุปสถานการณ์น้ำของพื้นที่ลุ่มน้ำโขง ชี มูล

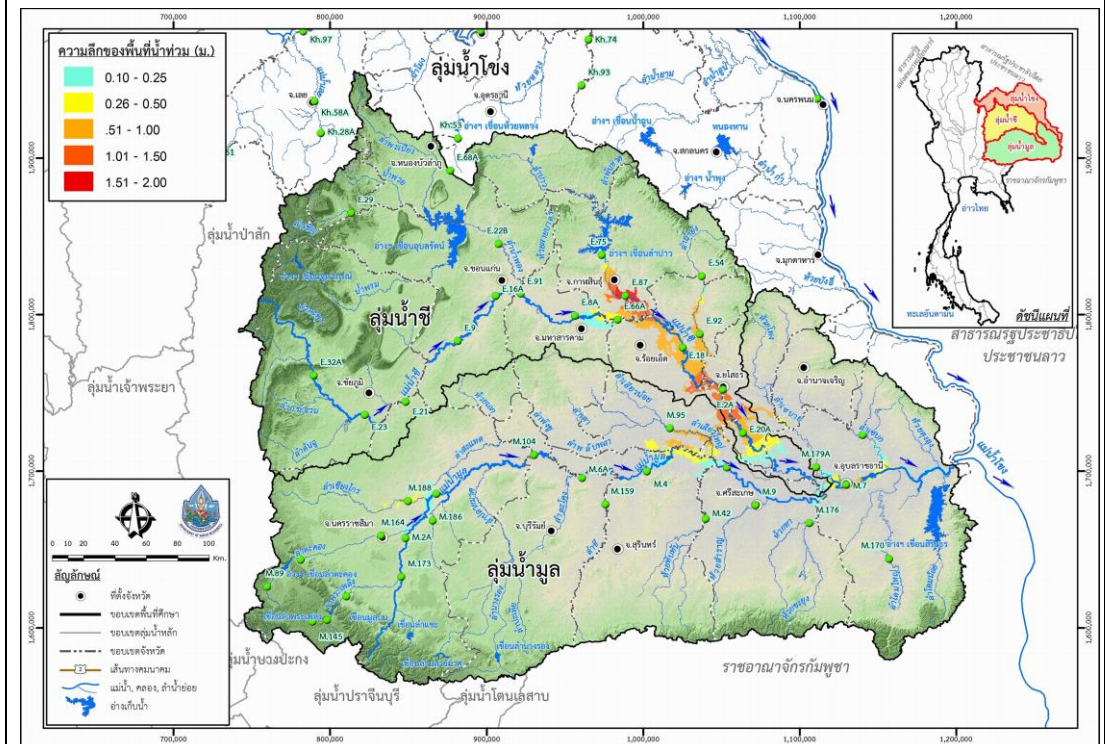
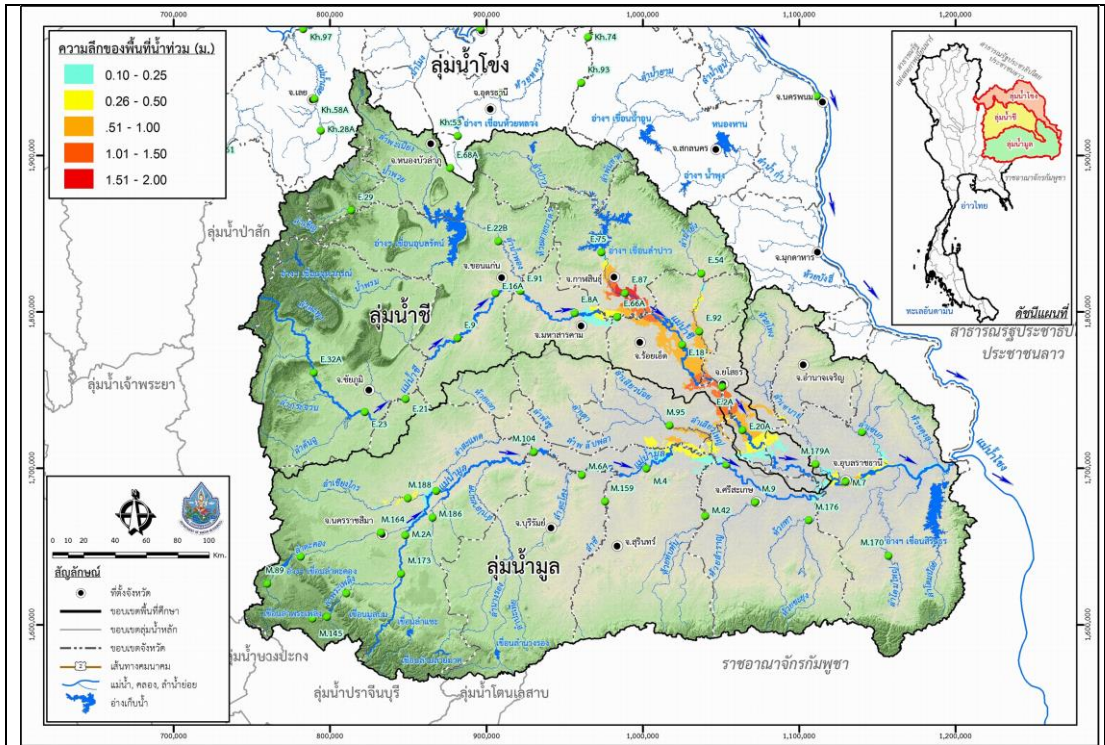


วันที่ 29 สิงหาคม 2560



วันที่ 30 สิงหาคม 2560 (ล่วงหน้า 1 วัน)

รูปที่ 4 แผนที่น้ำท่วมลุ่มน้ำชีมูล



รูปที่ 4 แผนที่น้ำท่วมลุ่มน้ำชีมูล (ต่อ)