

## รายงานสถานการณ์น้ำลุ่มน้ำสะแกกรัง วันที่ 31 สิงหาคม 2560

### 1) สภาพภูมิอากาศ (ที่มา : กรมอุตุนิยมวิทยา)

#### ลักษณะอากาศทั่วไป

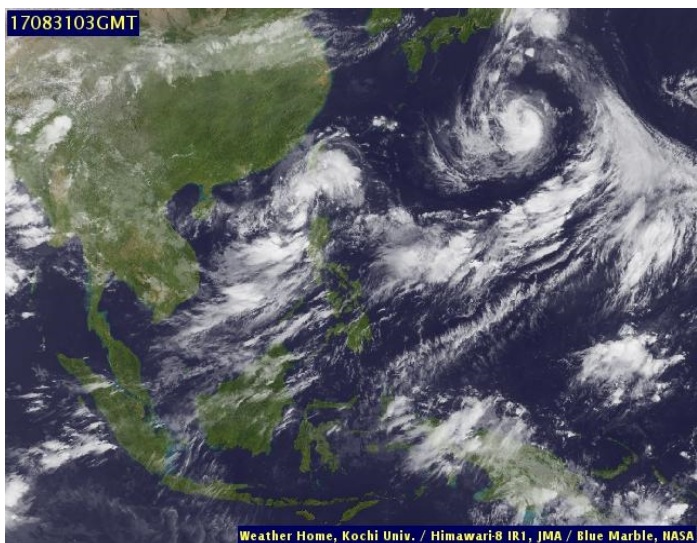
พยากรณ์อากาศ 24 ชั่วโมงข้างหน้า ในระยะนี้ประเทศไทยมีฝนตกชุก และมีฝนตกหนักบางพื้นที่ในบริเวณภาคเหนือตอนล่าง ภาคตะวันออกเฉียงเหนือ ภาคกลาง ภาคตะวันออก และภาคใต้ ขอให้ประชาชนที่อาศัยในที่ราบลุ่ม ที่ลาดเชิงเขาระวังอันตรายจากฝนตกหนักและฝนที่ตกสะสมอาจเกิดน้ำท่วมฉับพลันและน้ำป่าไหลหลากไว้ด้วย

#### สภาพอากาศภาคกลาง ( เวลา 06:00 น.วันนี้ - 06:00 น.วันพรุ่งนี้ )

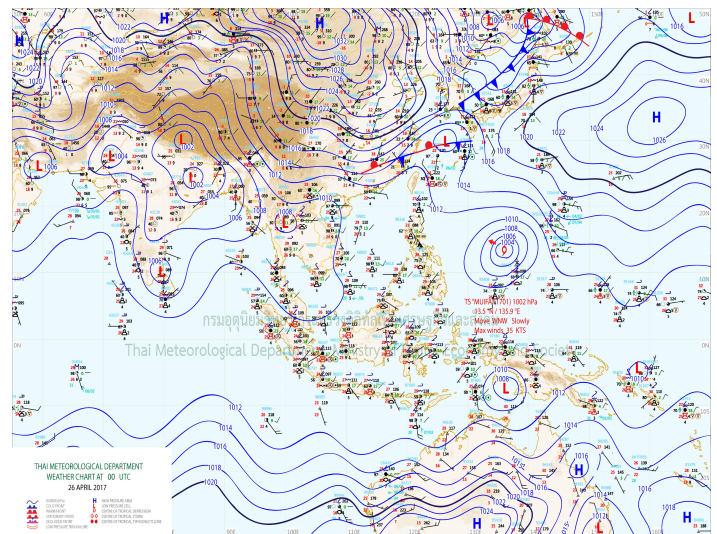
มีฝนฟ้าคะนอง ร้อยละ 70 ของพื้นที่ และมีฝนตกหนักบางแห่ง บริเวณจังหวัดกาญจนบุรี ราชบุรี สุพรรณบุรี อุทัยธานี นครสวรรค์ ชัยนาท อ่างทอง สิงห์บุรี ลพบุรี และพระนครศรีอยุธยา อุณหภูมิต่ำสุด 23-24 องศาเซลเซียส อุณหภูมิสูงสุด 33-34 องศาเซลเซียส ลมตะวันตกเฉียงใต้ ความเร็ว 10-30 กม./ชม.

#### อากาศ 7 วันข้างหน้า

ในช่วงวันที่ 28-30 ส.ค. มีฝนฟ้าคะนองร้อยละ 60-70 ของพื้นที่ และมีฝนตกหนักบางพื้นที่ ส่วนในช่วงวันที่ 31 ส.ค.-3 ก.ย. มีฝนฟ้าคะนองร้อยละ 30-40 ของพื้นที่ อุณหภูมิต่ำสุด 23-26 องศาเซลเซียส อุณหภูมิสูงสุด 31-35 องศาเซลเซียส ลมตะวันตกเฉียงใต้ ความเร็ว 10-30 กม./ชม.



ภาพถ่ายดาวเทียม



แผนที่อากาศ

### 2) สรุปสถานการณ์ฝน

สรุปสถานการณ์ฝนในพื้นที่ลุ่มน้ำสะแกกรัง จากข้อมูลตรวจวัดปริมาณน้ำฝนของสถานีโทรมาตรโครงการพัฒนาระบบพยากรณ์และเตือนภัยทรัพยากรน้ำ กรมทรัพยากรน้ำ ของวันที่ 31 สิงหาคม 2560 ย้อนหลัง 24 ชั่วโมง ที่ผ่านมา และข้อมูลคาดการณ์ปริมาณฝนจากการประมวลผลข้อมูลภาพ NWP-WRF Model กรมอุตุนิยมวิทยา ([http://www2.tmd.go.th/wrf\\_tmd/images/domain2/asia\\_precipitation3h.html](http://www2.tmd.go.th/wrf_tmd/images/domain2/asia_precipitation3h.html)) ดังแสดงในตาราง

สถานีโทรมาตร	ที่ตั้ง	ปริมาณฝนตรวจวัดสะสม (ม.ม.)			ปริมาณฝนสะสมคาดการณ์ล่วงหน้า		
		เมื่อวาน	2 วัน	3 วัน	1 วัน	2 วัน	3 วัน
110202T โรงเรียนบ้านยอดห้วยแก้ว	ต.แม่และ อ.แม่วงก์ จ.นครสวรรค์	7.00	7.00	14.50	17.88	32.88	50.48
110303T คลองโพธิ์ที่บ้านทุ่งสงบ	ต.ไผ่เขียว อ.สว่างอารมณ์ จ.อุทัยธานี	4.00	4.00	4.00	14.59	27.93	42.52
110501T น้ำแม่วงก์ที่บ้านคลองสาลี	ต.ลาดยาว อ.ลาดยาว จ.นครสวรรค์	1.50	1.50	20.50	19.47	33.83	48.67
110505T ที่ว่าการอำเภอแม่วงก์	ต.แม่วงก์ อ.แม่วงก์ จ.นครสวรรค์	2.00	2.00	2.50	19.47	33.83	48.67



# โครงการพัฒนาระบบพยากรณ์และเตือนภัยทรัพยากรน้ำ

ศูนย์ป้องกันวิกฤติน้ำ กรมทรัพยากรน้ำ กระทรวงทรัพยากรธรรมชาติและสิ่งแวดล้อม

180 ถนนพระรามที่ 6 ซอย 34 แขวงสามเสนใน เขตพญาไท กรุงเทพมหานคร 10400 โทรศัพท์ 0 2271 6000



## รายงานสถานการณ์น้ำลุ่มน้ำสะแกกรัง วันที่ 31 สิงหาคม 2560

สถานีโทรมาตร	ที่ตั้ง	ปริมาณฝนตรวจวัดสะสม (ม.ม.)			ปริมาณฝนสะสมคาดการณ์ล่วงหน้า		
		เมื่อวาน	2 วัน	3 วัน	1 วัน	2 วัน	3 วัน
110506T สาธารณสุข อ.หนองฉาง	ต.หนองฉาง อ.หนองฉาง จ.อุทัยธานี	1.00	12.00	34.50	19.47	33.83	48.67
110304T โรงเรียนอนุบาลแม่เปิน	ต.แม่เปิน อ.แม่เปิน จ.นครสวรรค์	1.00	1.00	3.00	14.59	27.93	42.52
110305T รพ.สต.บ้านรองดาตี	ต.น้ำรอบ อ.ลานสัก จ.อุทัยธานี	14.00	14.00	14.50	14.59	27.93	42.52

\*\*หมายเหตุ : ปริมาณฝนสะสมคาดการณ์ ได้จากการประมวลผลและคำนวณข้อมูลภาพจาก NWP-WRF Model กรมอุตุนิยมวิทยา\*\*

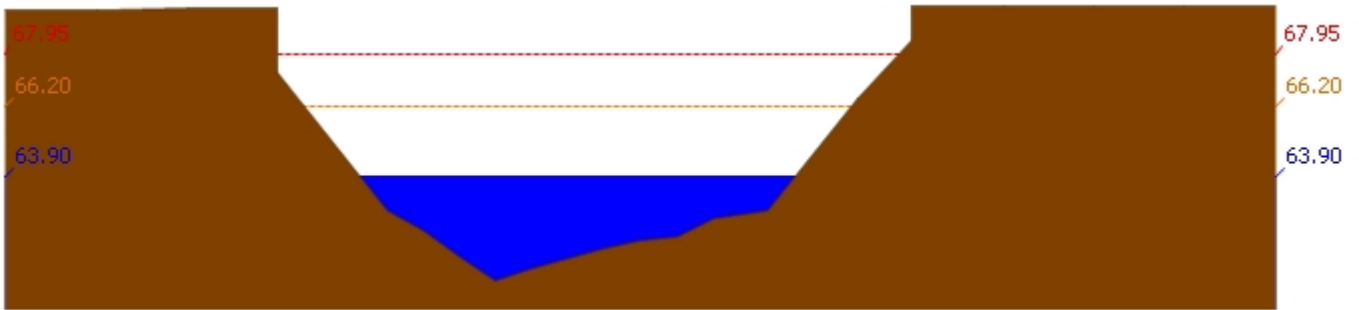
### 3) สรุประดับน้ำรายวัน

สรุปสถานการณ์น้ำในพื้นที่ลุ่มน้ำสะแกกรัง จากข้อมูลตรวจวัดระดับน้ำของสถานีโทรมาตรโครงการพัฒนาระบบพยากรณ์และเตือนภัยทรัพยากรน้ำ กรมทรัพยากรน้ำ ณ เวลา 7:00 น. ของวันที่ 31 สิงหาคม 2560 และข้อมูลระดับน้ำคาดการณ์จากแบบจำลองทางคณิตศาสตร์ ดังแสดงในตาราง

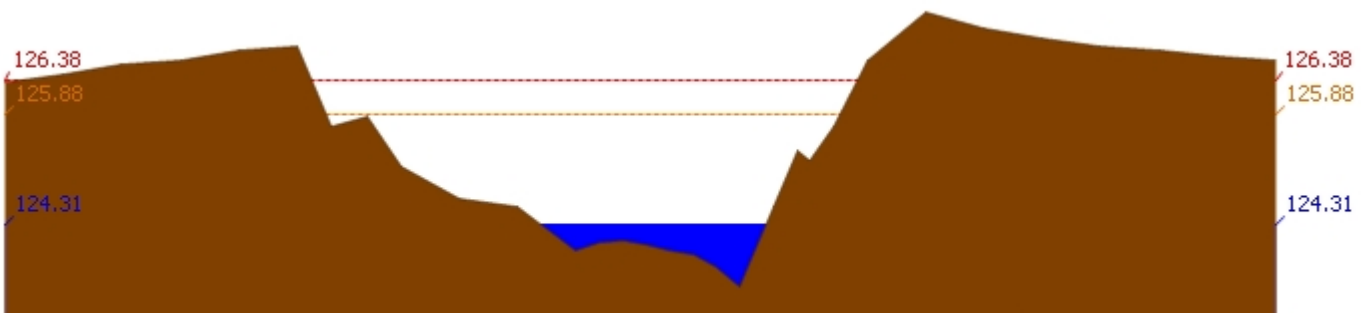
สถานีโทรมาตร	ที่ตั้ง	ระดับเตือนภัย	ระดับน้ำตรวจวัด (ม.รทก)		ระดับน้ำคาดการณ์ล่วงหน้า			
			เมื่อวาน	วันนี้	1 วัน	2 วัน	3 วัน	แนวโน้ม
110303T คลองโพธิ์ที่บ้านทุ่งสงบ	ต.ไผ่เขียว อ.สว่างอารมณ์ จ.อุทัยธานี	47.7	46.32	46.24	45.01	45.88	46.05	ลดลง
110501T น้ำแมวกกที่บ้านคลองสาลี	ต.ลาดยาว อ.ลาดยาว จ.นครสวรรค์	66.2	64.29	63.90	63.42	63.64	63.73	ลดลง
110301T คลองโพธิ์ที่บ้านคลองบ่วงสามัคคี	ต.ปางสวรรค์ อ.ชุมตาบง จ.นครสวรรค์	125.876	124.27	124.31	123.52	123.60	123.61	ลดลง
110302T คลองท่าข้ามที่บ้านท่าข้าม	ต.ห้วยน้ำหอม อ.ลาดยาว จ.นครสวรรค์	75.5	74.11	74.09	73.39	73.97	74.06	ลดลง
110401T ห้วยทับเสลาที่บ้านบึงอ้ายเจียม	ต.ระบ้า อ.ลานสัก จ.อุทัยธานี	125.855	124.78	124.84	121.80	121.80	121.80	ลดลง
110403T ห้วยทับเสลาที่บ้านดินแดง	ต.ประดู่ยืน อ.ลานสัก จ.อุทัยธานี	86.5	84.83	85.17	83.19	83.18	83.17	ลดลง
110502T ห้วยวังมาที่บ้านหนองเตย	ต.มาบแก อ.ลาดยาว จ.นครสวรรค์	55.2	52.14	51.68	52.47	52.82	52.98	เพิ่มขึ้น
110504T แม่น้ำตากแดดที่บ้านบุญลือ	ต.เนินแจง อ.เมืองอุทัยธานี จ.อุทัยธานี	21.7	20.40	19.72	17.96	19.47	20.68	เพิ่มขึ้น
110402T ห้วยทับเสลาที่บ้านนาไร่เดียว	ต.ลานสัก อ.ลานสัก จ.อุทัยธานี	105.6	103.72	103.92	102.10	102.10	102.09	ลดลง
110503T แม่น้ำตากแดดที่บ้านหนองขาลาย	ต.หนองหลวง อ.สว่างอารมณ์ จ.อุทัยธานี	31.7	31.89	31.33	27.91	29.58	30.22	ลดลง

#### 3.1) ระดับน้ำในลำน้ำ

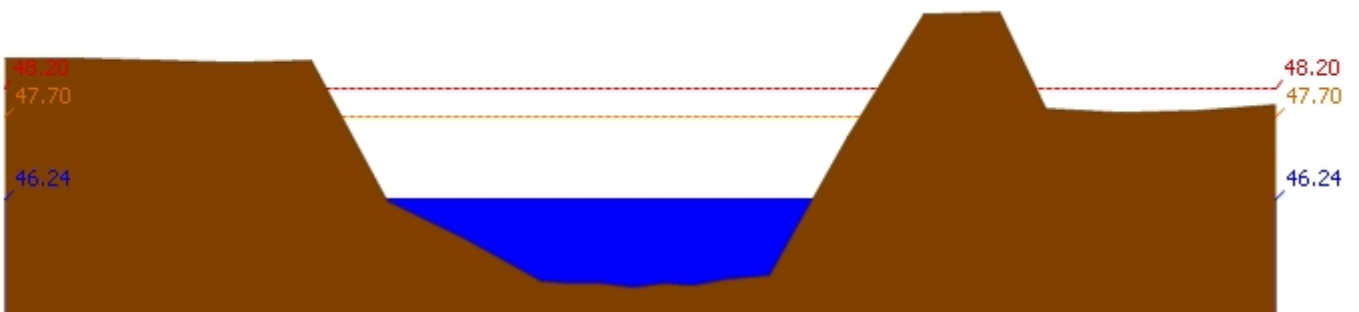
## รายงานสถานการณ์น้ำลุ่มน้ำสะแกกรัง วันที่ 31 สิงหาคม 2560



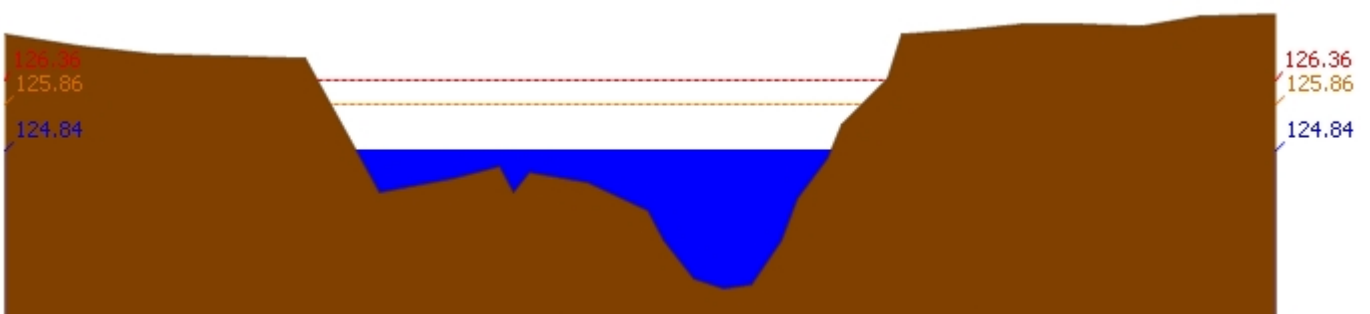
สถานี 110501T น้ำแม่วงศ์ที่บ้านคลองสาลี ต.ลาดยาว อ.ลาดยาว จ.นครสวรรค์ ระดับน้ำ 63.90 ม.รทก.



สถานี 110301T คลองโพธิ์ที่บ้านคลองบัวงามสามัคคี ต.ปางสวรรค์ อ.ชุมตาบง จ.นครสวรรค์ ระดับน้ำ 124.31 ม.รทก.

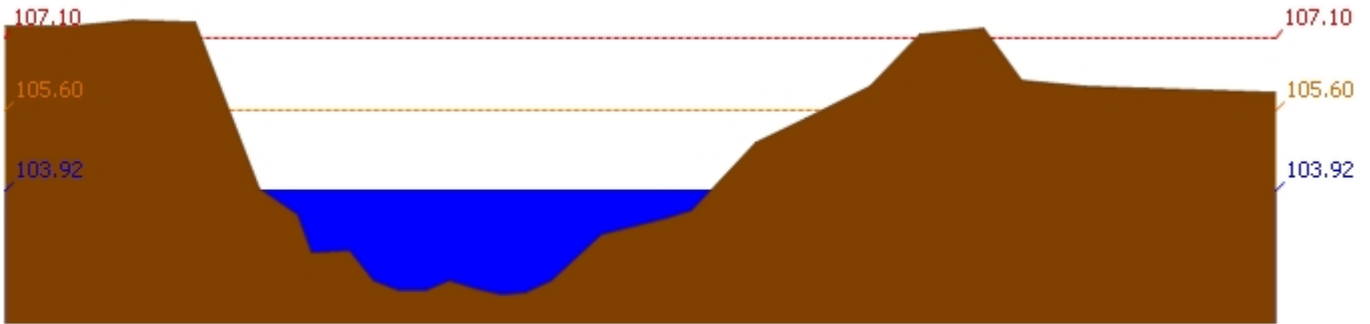


สถานี 110303T คลองโพธิ์ที่บ้านทุ่งสงบ ต.ไม้เขี้ยว อ.สว่างอารมณ์ จ.อุทัยธานี ระดับน้ำ 46.24 ม.รทก.

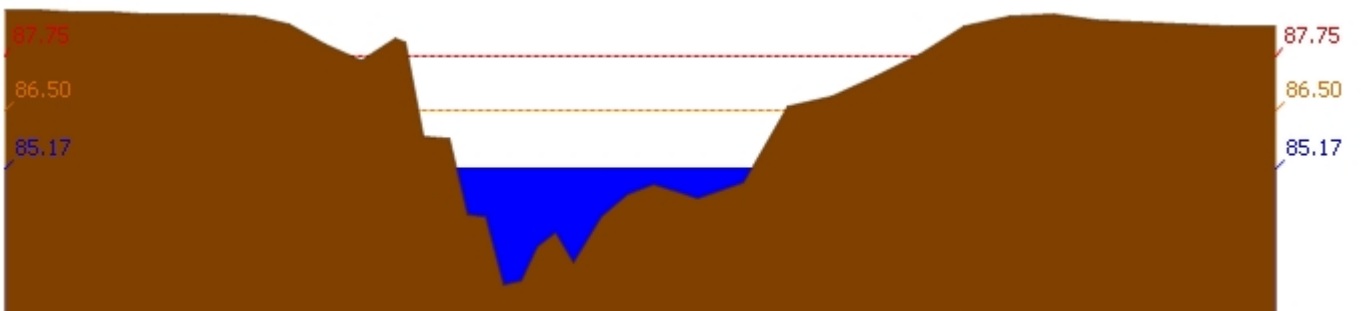


สถานี 110401T ห้วยทับเสลาที่บ้านบึงอ้ายเจียม ต.ระบำ อ.ลานสัก จ.อุทัยธานี ระดับน้ำ 124.84 ม.รทก.

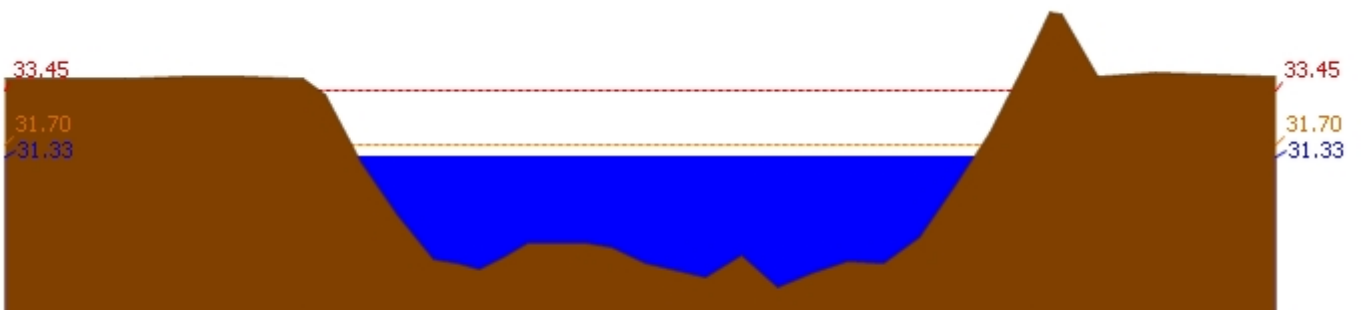
## รายงานสถานการณ์น้ำลุ่มน้ำสะแกกรัง วันที่ 31 สิงหาคม 2560



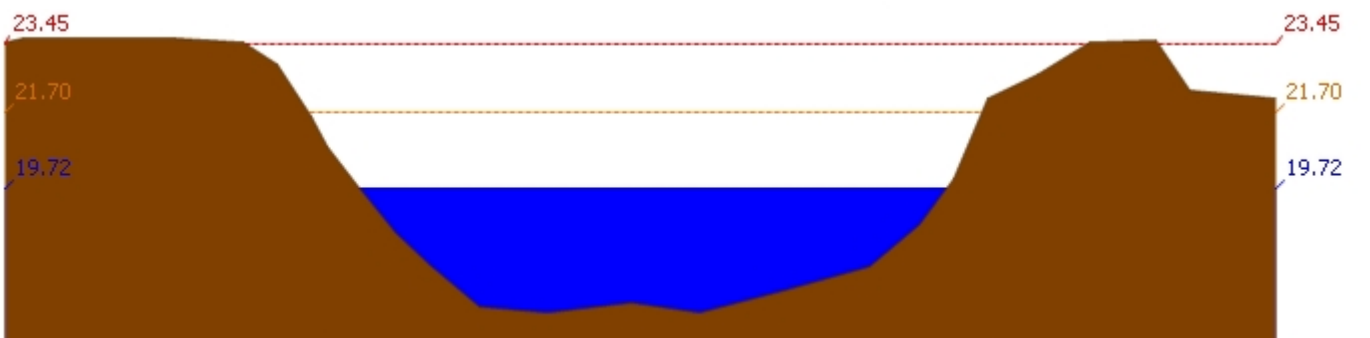
สถานี 110402T หัวขั้วทับเสลาที่บ้านนาไร่เดียว ต.ลานสัก อ.ลานสัก จ.อุทัยธานี ระดับน้ำ 103.92 ม.รทก.



สถานี 110403T หัวขั้วทับเสลาที่บ้านดินแดง ต.ประจักษ์ อ.ลานสัก จ.อุทัยธานี ระดับน้ำ 85.17 ม.รทก.



สถานี 110503T แม่น้ำตากแดดที่บ้านหนองขาลาย ต.หนองหลวง อ.สว่างอารมณ์ จ.อุทัยธานี ระดับน้ำ 31.33 ม.รทก.



สถานี 110504T แม่น้ำตากแดดที่บ้านบุญลือ ต.เนินแจง อ.เมืองอุทัยธานี จ.อุทัยธานี ระดับน้ำ 19.72 ม.รทก.

### 4) สรุปสถานการณ์

สถานการณ์ในลุ่มน้ำสะแกกรัง อยู่ในภาวะปกติ