

รายงานสถานการณ์น้ำลุ่มน้ำทะเลสาบสงขลา

วันที่ 1 กันยายน 2560

1) สภาพภูมิอากาศ

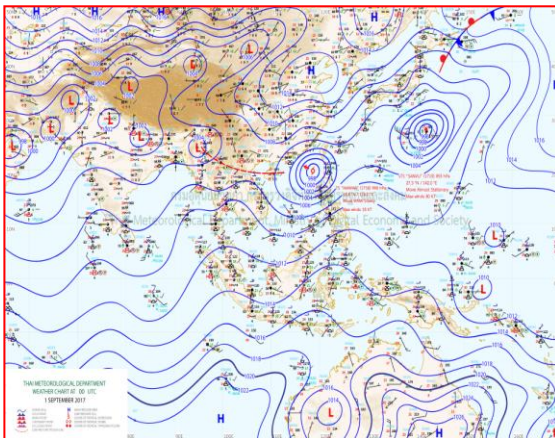
ประกาศกรมอุตุนิยมวิทยา "พายุ "มอวาร์" (MAWAR) " ฉบับที่ 1 ลงวันที่ 01 กันยายน 2560 เมื่อเวลา 04.00 น. วันที่ (1 ก.ย. 60) พายุโซนร้อน "มอวาร์" (MAWAR) บริเวณทะเลจีนใต้ตอนบน มีศูนย์กลางอยู่ที่ ละติจูด 19.2 องศาเหนือ ลองจิจูด 118.4 องศาตะวันออก มีความเร็วลมสูงสุดใกล้ศูนย์กลางประมาณ 70 กม./ชม. พายุนี้กำลังเคลื่อนตัวทางทิศตะวันตกเฉียงเหนือก่อนทางตะวันตกเล็กน้อยด้วยความเร็วประมาณ 10 กม./ชม. คาดว่าจะเคลื่อนตัวไปทางเกาะฮ่องกง และประเทศจีนด้านตะวันออกในช่วงวันที่ 3-4 ก.ย. 60 พายุนี้ยังไม่มีผลกระทบต่อลักษณะอากาศของประเทศไทย

จึงขอให้ประชาชนติดตามประกาศจากกรมอุตุนิยมวิทยาอย่างใกล้ชิดในระยะนี้

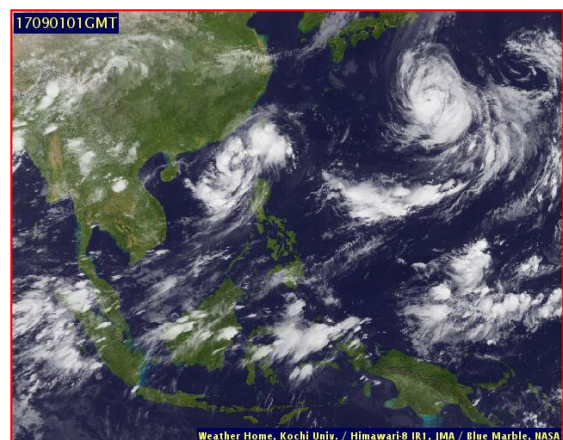
ลักษณะอากาศทั่วไป (ที่มา: กรมอุตุนิยมวิทยา)

พยากรณ์อากาศ 24 ชั่วโมงข้างหน้า ประเทศไทยยังคงมีฝนน้อยลง เว้นแต่ภาคเหนือและภาคตะวันออกเฉียงเหนือยังคงมีฝนตกมากกว่าภาคอื่น ขอให้ประชาชนที่อาศัยอยู่บริเวณที่ราบลุ่ม ที่ลาดเชิงเขาระวังอันตรายจากฝนที่ตกสะสมในระยะนี้ไว้ด้วย

สภาพอากาศภาคใต้ฝั่งตะวันออก มีเมฆเป็นส่วนมาก กับมีฝนฟ้าคะนอง ร้อยละ 30 ของพื้นที่ ส่วนมากบริเวณจังหวัดเพชรบุรี ประจวบคีรีขันธ์ และชุมพร อุณหภูมิต่ำสุด 22-26 องศาเซลเซียส อุณหภูมิสูงสุด 33-35 องศาเซลเซียส ผลคาดการณ์ปริมาณน้ำฝนล่วงหน้า 1-7 วัน ในช่วงวันที่ 31 ส.ค. - 3 ก.ย. มีฝนฟ้าคะนองร้อยละ 20-30 ของพื้นที่ ลมตะวันตกเฉียงใต้ ความเร็ว 10 -30 กม./ชม. ทะเลมีคลื่นสูงประมาณ 1 เมตร บริเวณที่มีฝนฟ้าคะนองคลื่นสูง 1- 2 เมตร ส่วนในช่วงวันที่ 4 - 6 ก.ย. มีฝนฟ้าคะนองร้อยละ 60-70 ของพื้นที่ และมีฝนตกหนักบางพื้นที่



แผนที่อากาศ วันที่ 1 ก.ย. 2560 เวลา 07.00 น.



ภาพถ่ายจากดาวเทียม วันที่ 1 ก.ย. 2560

2) สถานการณ์ฝน

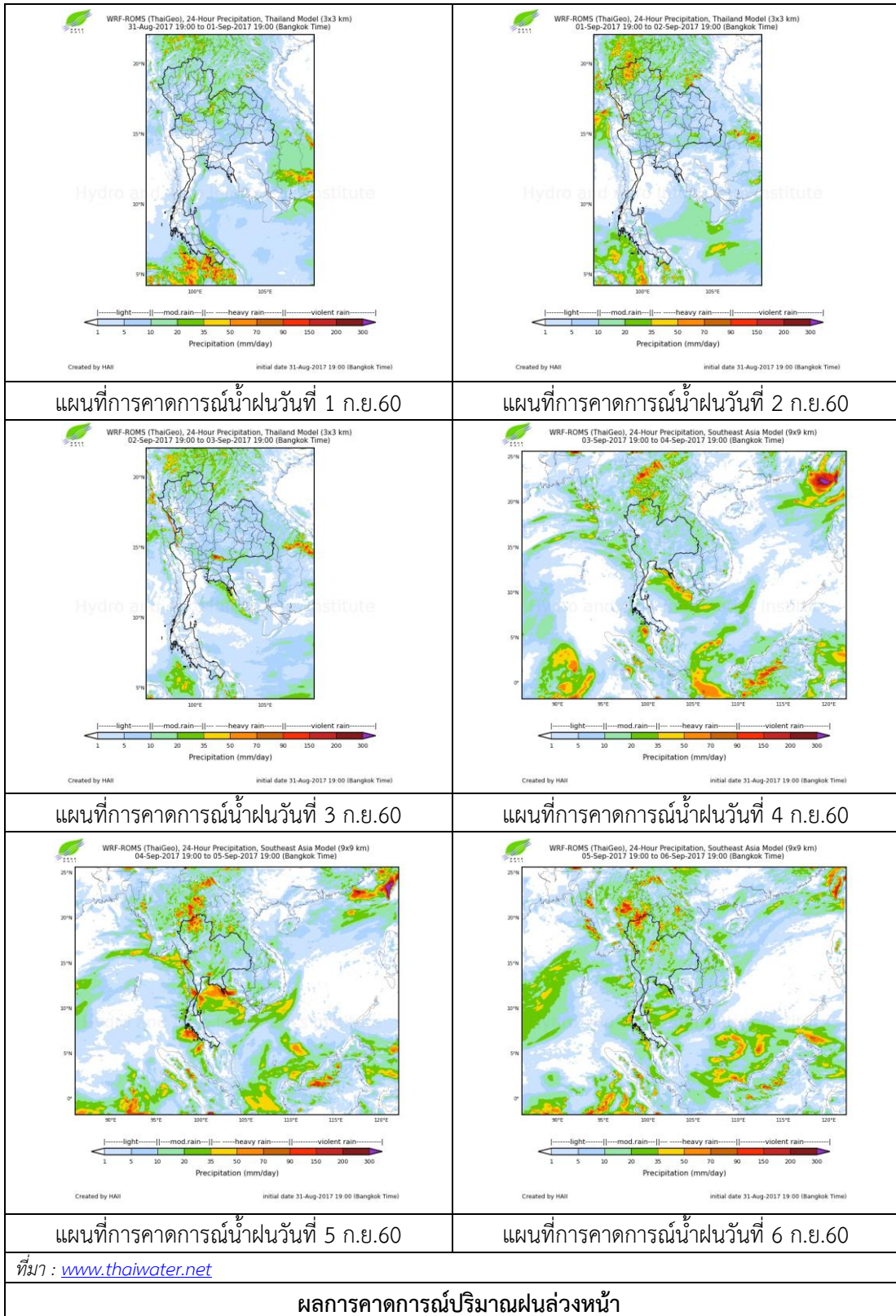
จากข้อมูลสถานการณ์ฝนในพื้นที่ลุ่มน้ำทะเลสาบสงขลาของวันที่ 1 กันยายน 2560 จากกรมทรัพยากรน้ำ กรมอุตุนิยมวิทยา กรมชลประทาน และสถาบันสารสนเทศทรัพยากรน้ำและการเกษตร (องค์การมหาชน) พบว่ามีฝนตกในพื้นที่ บริเวณอำเภอเขาชัยสน ศรีนครินทร์ ตะโหมด ควนขนุน และอำเภอเมือง จังหวัดพัทลุง บริเวณอำเภอกระแสสินธุ์ และอำเภอนาหม่อม จังหวัดสงขลา ปริมาณฝน “ฝ” – 26.8 มิลลิเมตร

ข้อมูลสถานการณ์ฝนในพื้นที่ลุ่มน้ำทะเลสาบสงขลา ณ วันที่ 1 กันยายน 2560 เวลา 07.00 น.

ลำดับ	สถานี	ปริมาณฝน (มม.)
1	อ.เขาชัยสน จ.พัทลุง	4.0
2	อ.ศรีนครินทร์ จ.พัทลุง	10.0
3	อ.ตะโหมด จ.พัทลุง	“ฝ”
4	อ.ควนขนุน จ.พัทลุง	“ฝ”
5	พัทลุง สกษ. ต.ลำปำ อ.เมือง จ.พัทลุง	8.2
6	ศูนย์อุทกวิทยา อ.เมือง จ.พัทลุง	26.8
7	อ.กระแสสินธุ์ จ.สงขลา	“ฝ”
	ต.พิจิตร อ.นาหม่อม จ.สงขลา	0.8

หมายเหตุ “ฝ” คือ ฝนวัดปริมาณไม่ได้ (ต่ำกว่า 0.1 มิลลิเมตร)

สถานการณ์น้ำฝน



3) ข้อมูลปริมาณน้ำในลำน้ำ

ลุ่มน้ำทะเลสาบสงขลา ปัจจุบันสถานการณ์น้ำในลำน้ำโดยทั่วไปยังคงอยู่ในภาวะปกติ (ระดับน้ำต่ำกว่าระดับตลิ่งต่ำสุด) ระดับน้ำในลำน้ำส่วนใหญ่มีแนวโน้มลดลง

สถานการณ์น้ำท่า (28 ส.ค.- 1 ก.ย. 2560 ที่มา : กรมชลประทาน)

สถานี	แม่น้ำ	อำเภอ	จังหวัด	ระดับ	จันทร์	อังคาร	พุธ	พฤหัสบดี	ศุกร์
				ตลิ่ง	28	29	30	31	1
				ปริมาณ	ส.ค.	ส.ค.	ส.ค.	ส.ค.	ก.ย.
				น้ำ(ลบ.					
				ม./วิ.)					
X.170	คลองลำ	ศรีนครินทร์	พัทลุง	25.20	20.23	20.28	20.25	20.20	20.19
				580.00	4.46	5.56	4.90	3.80	3.60
X.265	คลองขุ่ย	เมือง	พัทลุง	8.00	6.41	6.40	7.56	7.12	7.16
				7.00	*	*	*	*	*
X.174	คลองหระ	หาดใหญ่	สงขลา	8.88	4.51	4.51	4.52	4.55	4.54
				388.00	0.75	0.75	0.80	0.95	0.90
X.173A	คลองอู่	สะเดา	สงขลา	15.90	10.58	10.73	10.85	10.66	10.48
				258.00	10.28	11.96	13.40	11.16	9.20
X.90	คลองอู่	คลองหอย	สงขลา	8.00	2.57	2.77	2.73	2.74	2.57
				580.00	18.80	26.80	25.20	25.60	18.80
X.44	คลองอู่	หาดใหญ่	สงขลา	7.40	0.29	0.23	0.32	0.32	0.30
				582.00	6.90	6.30	7.40	7.40	7.00

หมายเหตุ * หมายถึง ไม่มีข้อมูล

ข้อมูลระดับน้ำจากระบบตรวจวัดสภาพทางไกลอัตโนมัติลุ่มน้ำทะเลสาบสงขลา กรมทรัพยากรน้ำ ประจำวันที่ 1 กันยายน 2560

ข้อมูลระดับน้ำ (30 ส.ค.- 1 ก.ย. 2560 ที่มา : กรมทรัพยากรน้ำ)

สถานี	ตำบล	อำเภอ	จังหวัด	ระดับ	พุธ	พฤหัสบดี	ศุกร์	แนวโน้ม
					30	31	1	
				ตลิ่ง	ส.ค.	ส.ค.	ก.ย.	(เพิ่ม/ ลด)
				(ต่ำสุด)				
คลองอู่ตะเภาตอนบน	พังงา	สะเดา	สงขลา	19.87	12.52	12.36	12.28	ลดลง
คลองอู่ตะเภาตอนล่าง	หาดใหญ่	หาดใหญ่	สงขลา	8.93	0.41	0.40	0.37	ลดลง
คลองรัตภูมิ	กำแพงเพชร	รัตภูมิ	สงขลา	22.62	13.52	13.42	13.38	ลดลง
คลองตะโหมด(ท่าเขียด)	แม่ขรี	ตะโหมด	พัทลุง	27.94	22.06	22.04	22.02	ลดลง
คลองนาท่อม	ร่มเมือง	เมือง	พัทลุง	28.85	20.34	20.29	20.28	ลดลง
คลองท่าแนะ	เขาเย่า	ศรีบรรพต	พัทลุง	37.56	33.98	33.84	33.81	ลดลง

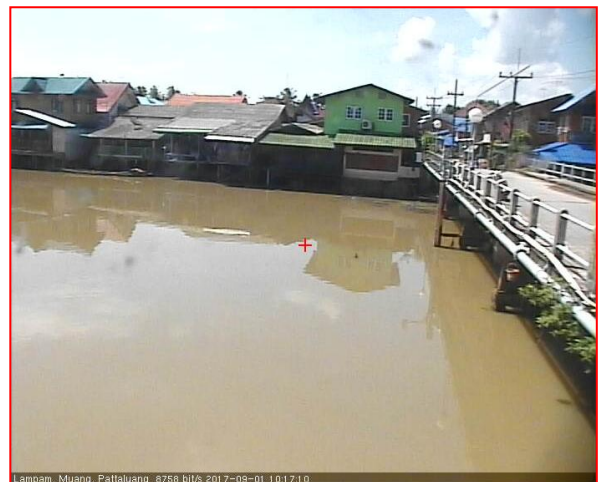
ปริมาณน้ำในลำน้ำของคลองต่างๆ ในพื้นที่ลุ่มน้ำทะเลสาบสงขลา วันที่ 1 กันยายน 2560



สถานีคลองอู่ตะเภาตอนล่าง - ต.หาดใหญ่ อ.หาดใหญ่ จ.สงขลา
(ลุ่มน้ำทะเลสาบสงขลา)



สถานีคลองตะโหมด (ท่าเขียด) - ต.แม่ขรี อ.ตะโหมด จ.พัทลุง
(ลุ่มน้ำทะเลสาบสงขลา)



สถานีลำป่า - ต.ลำป่า อ.เมือง จ.พัทลุง
(ลุ่มน้ำทะเลสาบสงขลา)

4) สรุป

สถานการณ์น้ำในลุ่มน้ำทะเลสาบสงขลาประจำวันที่ 1 กันยายน 2560 อยู่ในภาวะปกติ และระดับน้ำในลำน้ำส่วนใหญ่มีแนวโน้มลดลง