

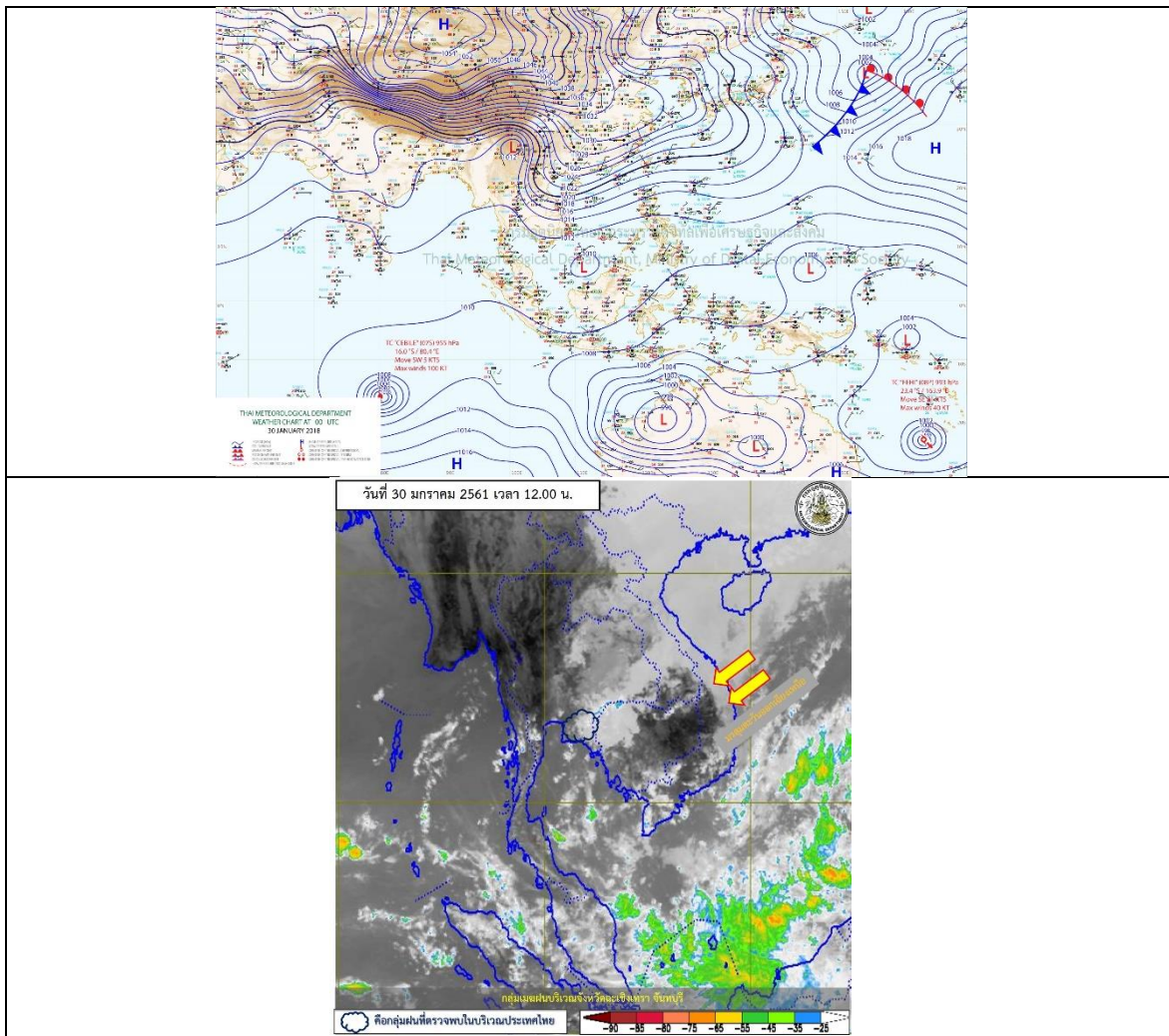
รายงานสถานการณ์น้ำและคาดการณ์น้ำในพื้นที่ ลุ่มน้ำโขง-ซี-มูล วันที่ 30 มกราคม 2561

1. พยากรณ์อากาศ

ตารางที่ 1 พยากรณ์อากาศ วันที่ 30 มกราคม 2561

ภาคตะวันออกเฉียงเหนือ	อากาศเย็นกับมีลมแรง อุณหภูมิจะลดลง 1-3 องศาเซลเซียส
	โดยมีฝนฟ้าคะนอง ร้อยละ 20 ของพื้นที่ ส่วนมากบริเวณจังหวัดเลย
	ชัยภูมิ นครราชสีมา บุรีรัมย์ สุรินทร์ ศรีสะเกษ อุบลราชธานี
	อำนาจเจริญ และยโสธร
	อุณหภูมิต่ำสุด 13-21 องศาเซลเซียส
	อุณหภูมิสูงสุด 26-35 องศาเซลเซียส
	บริเวณยอดภูมิกอากาศเย็นถึงหนาว อุณหภูมิต่ำสุด 12-16 องศาเซลเซียส

ที่มา : https://www.tmd.go.th/daily_forecast.php



รูปที่ 1 พยากรณ์อากาศ วันที่ 30 ม.ค. 2561



2. สรุประดับน้ำรายวัน

สรุปลสถานการณ์น้ำของพื้นที่ลุ่มน้ำโขง ชี มูล ประจำวันที่ 30-ม.ค.-61

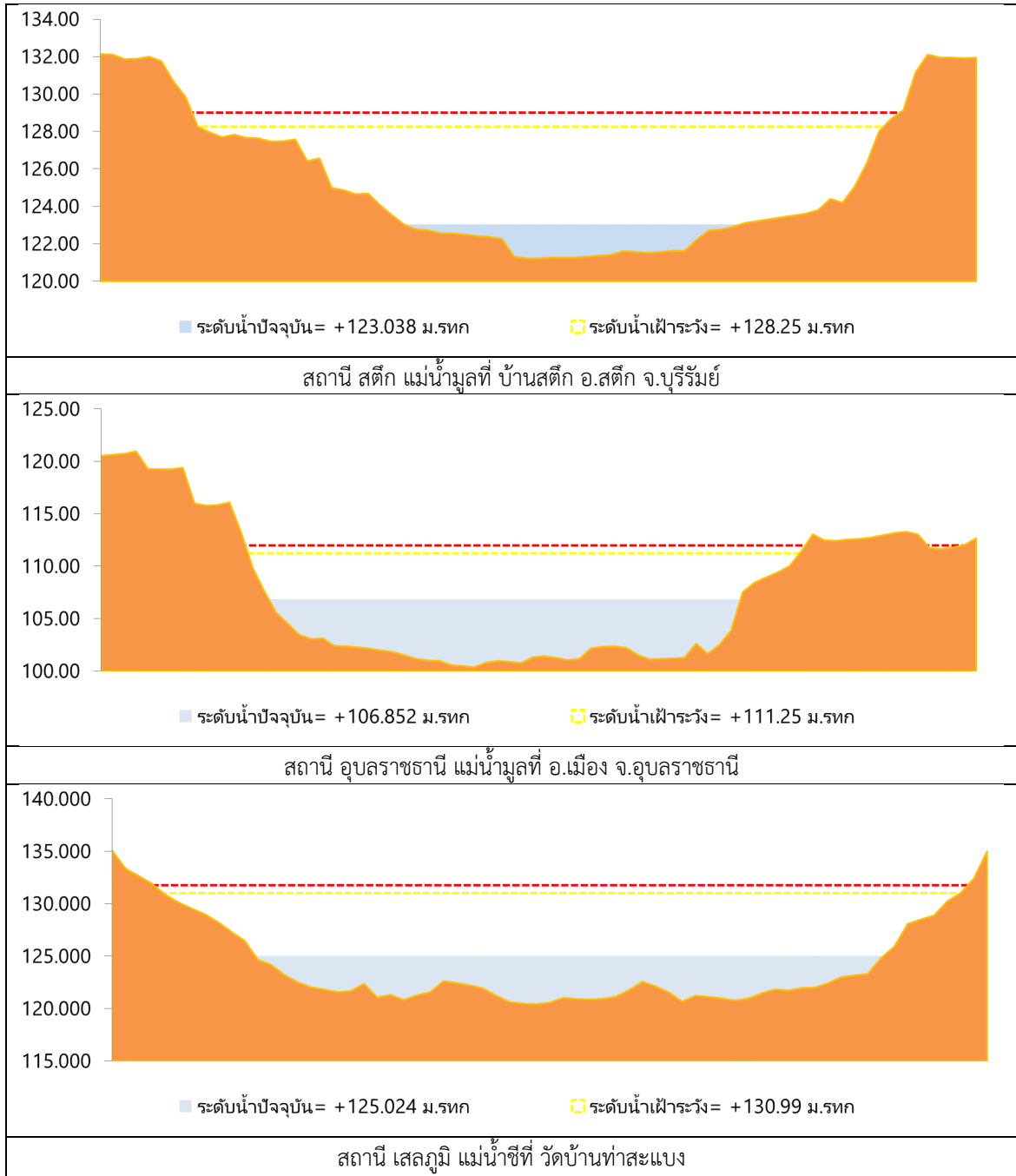
หน่วยวัด: เมตรจากระดับน้ำทะเลปานกลาง

ลำดับที่	สถานี	ชื่อ	ค่า HI		ระดับน้ำ (ม.รทก.)	ระดับน้ำ (ม.รทก.)	ระดับน้ำ (ม.รทก.)	ระดับน้ำ (ม.รทก.)	ระดับน้ำ (ม.รทก.)	ระดับน้ำ (ม.รทก.)	ระดับน้ำ (ม.รทก.)		แนวโน้ม
			ค่า HI	ค่า HHI							30-ม.ค.-61	31-ม.ค.-61	
1	น้ำชี	บ้านม่วงทด อ.เมือง จ.มหาสารคาม ได้สถานี E-66A	137.65	138.40	131.41	131.29	131.23	131.22	131.40	131.39	131.40	131.39	คง
2	น้ำชี	บึงหนองเข็ง ได้สถานี E-20A	121.25	122.00	116.38	116.44	116.40	116.34	116.30	116.29	116.30	116.29	คง
3	น้ำชี	วัดบ้านท่ามะม่วง ได้สถานี E-18	130.99	131.74	125.60	125.33	125.06	125.02	124.99	124.98	124.99	124.97	คง
4	น้ำชี	อ.เมือง ได้สถานี E-91	148.95	149.70	141.32	141.35	140.62	140.61	140.60	140.59	140.61	140.59	คง
5	น้ำชี	บ้านค้อ อ.สีคิ้ว ได้สถานี M-6A	128.25	129.00	123.44	123.44	123.80	123.04	122.81	122.80	122.81	122.79	คง
6	น้ำชี	อ.เมือง จ.อุบลราชธานี ได้สถานี M-7	111.25	112.00	107.25	107.28	107.07	106.85	106.49	106.48	106.49	106.47	คง

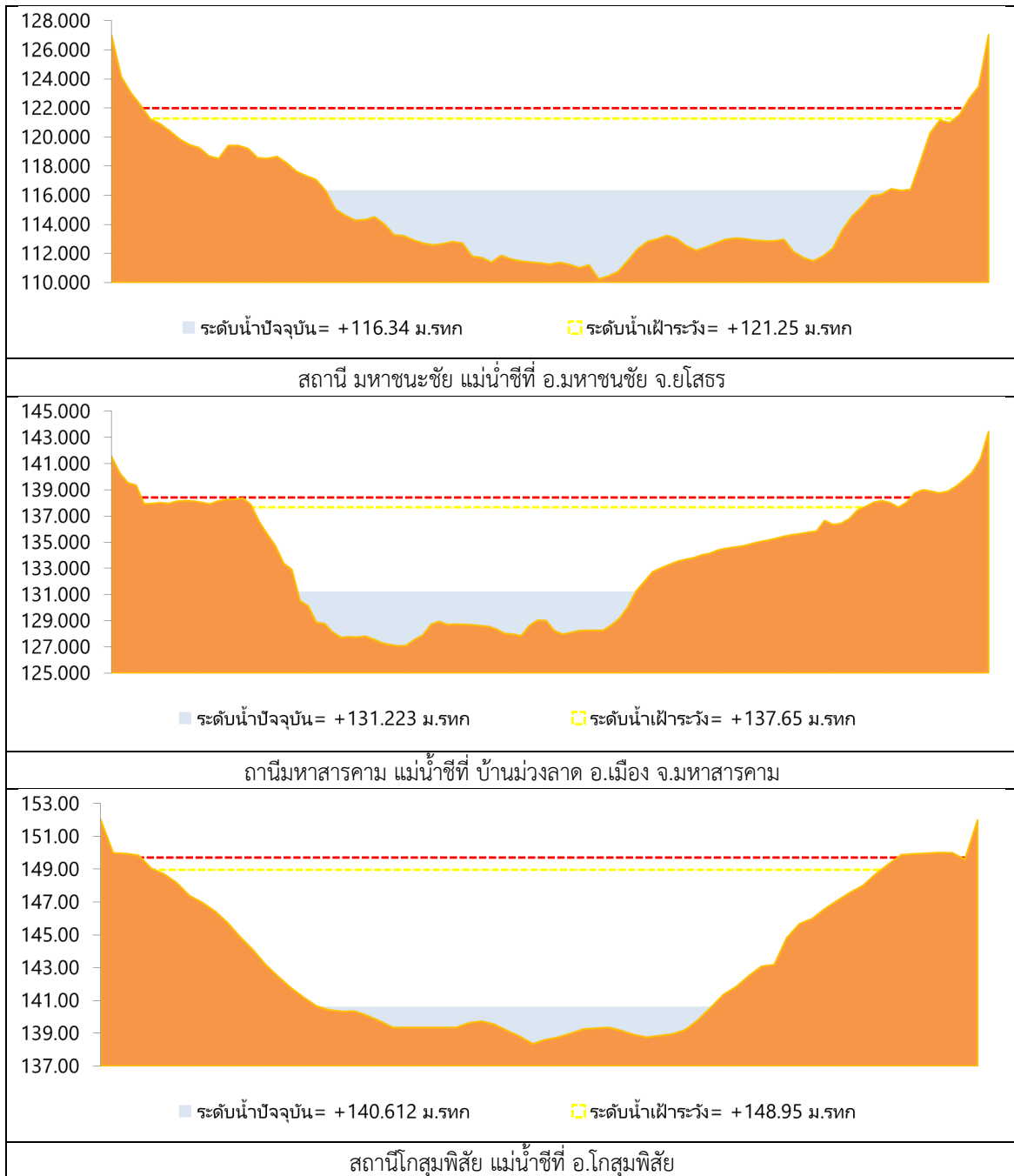
หมายเหตุ : - การสังเกตการณ์จากสถานีวัดน้ำ
- HHI ระดับน้ำสูงสุดเป็นเมตรที่วัด



2.1 ระดับน้ำในลำน้ำ



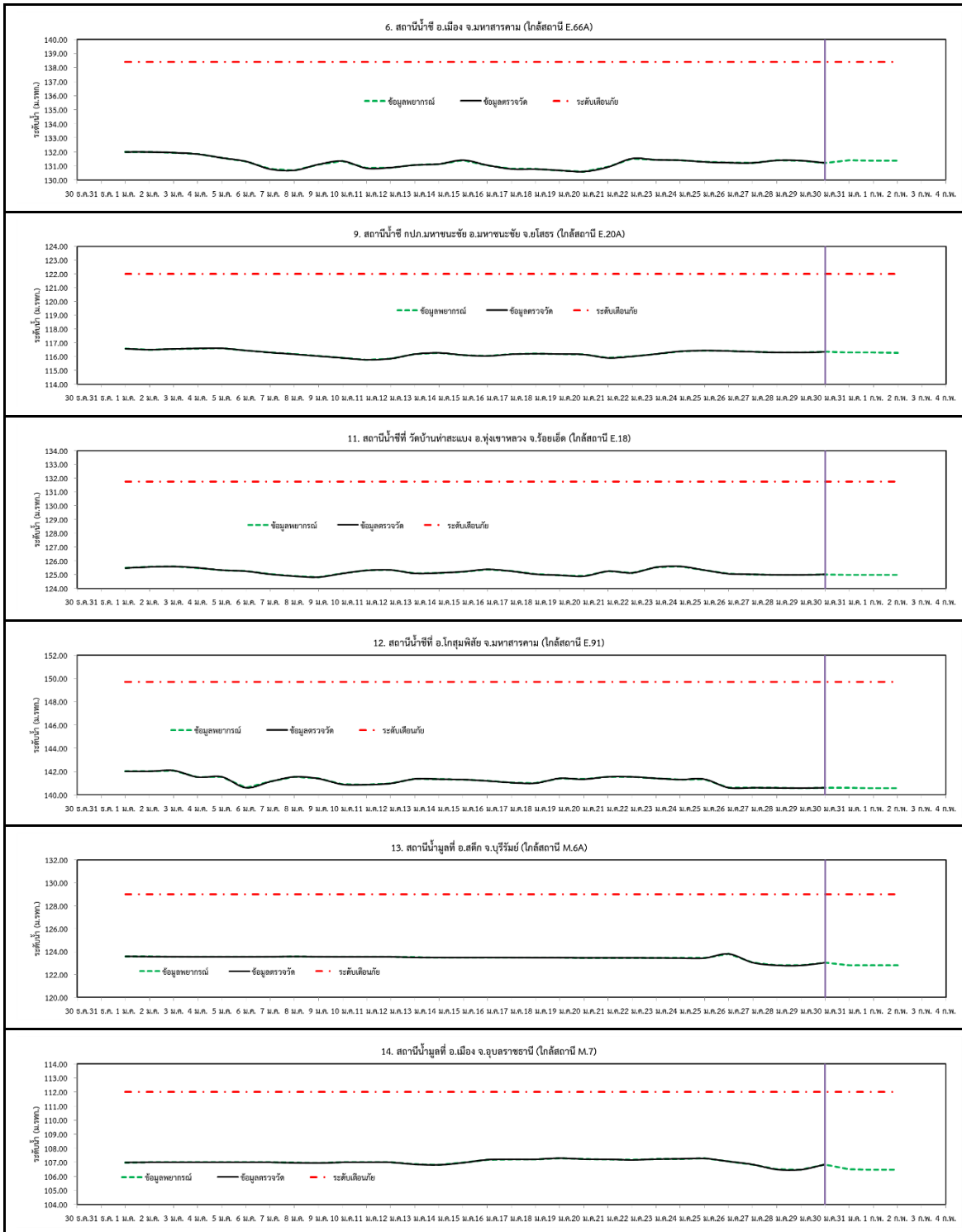
รูปที่ 2 กราฟระดับน้ำในลำน้ำ



รูปที่ 2 กราฟระดับน้ำในลำน้ำ (ต่อ)



3. ผลการวิเคราะห์สถานการณ์น้ำ



รูปที่ 3 กราฟระดับน้ำย้อนหลัง 30 วัน และค่าพยากรณ์



4. สรุปสถานการณ์ ระดับน้ำอยู่ในเกณฑ์ปกติ