

# รายงานสถานการณ์น้ำลุ่มน้ำเจ้าพระยา

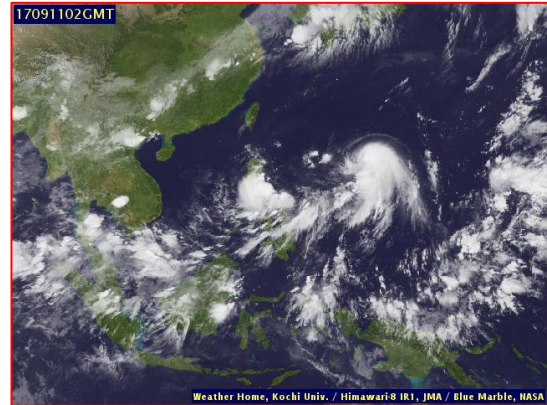
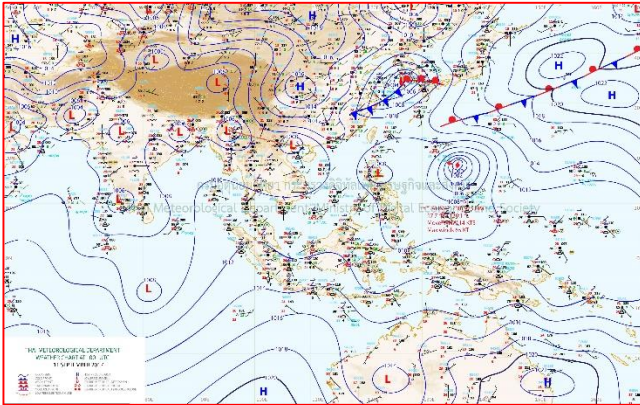
## วันที่ 11 กันยายน 2560

### 1) สภาพภูมิอากาศ

ลักษณะอากาศทั่วไป (ที่มา: กรมอุตุนิยมวิทยา)

พยากรณ์อากาศ 24 ชั่วโมงข้างหน้า ประเทศไทยมีแนวโน้มปริมาณฝนเท่าเดิม เว้นแต่ภาคเหนือ และภาคใต้ยังคงมีฝนตกหนักบางแห่ง ขอให้ประชาชนบริเวณดังกล่าวระวังอันตรายจากฝนตกหนักและฝนที่ตกสะสมไว้ด้วย ในช่วงวันที่ 10 - 12 ก.ย. มีฝนฟ้าคะนองร้อยละ 30-40 ของพื้นที่ ส่วนในช่วงวันที่ 13 - 16 ก.ย. มีฝนฟ้าคะนองร้อยละ 60-70 ของพื้นที่ และมีฝนตกหนักบางพื้นที่ อุณหภูมิต่ำสุด 23-26 องศาเซลเซียส อุณหภูมิสูงสุด 31-34 องศาเซลเซียส ลมตะวันตกเฉียงใต้ ความเร็ว 10-30 กม./ชม.

สภาพอากาศภาคกลาง มีฝนฟ้าคะนอง ร้อยละ 30 ของพื้นที่ ส่วนมากบริเวณจังหวัดกาญจนบุรี ราชบุรี อุทัยธานี ชัยนาท และนครสวรรค์ อุณหภูมิต่ำสุด 24-26 องศาเซลเซียส อุณหภูมิสูงสุด 35-37 องศาเซลเซียส ลมตะวันตกเฉียงใต้ ความเร็ว 10-30 กม./ชม.



แผนที่อากาศ วันที่ 11 ก.ย. 2560 เวลา 07.00 น.

ภาพถ่ายจากดาวเทียม วันที่ 11 ก.ย. 2560

### 2) สถานการณ์ฝน

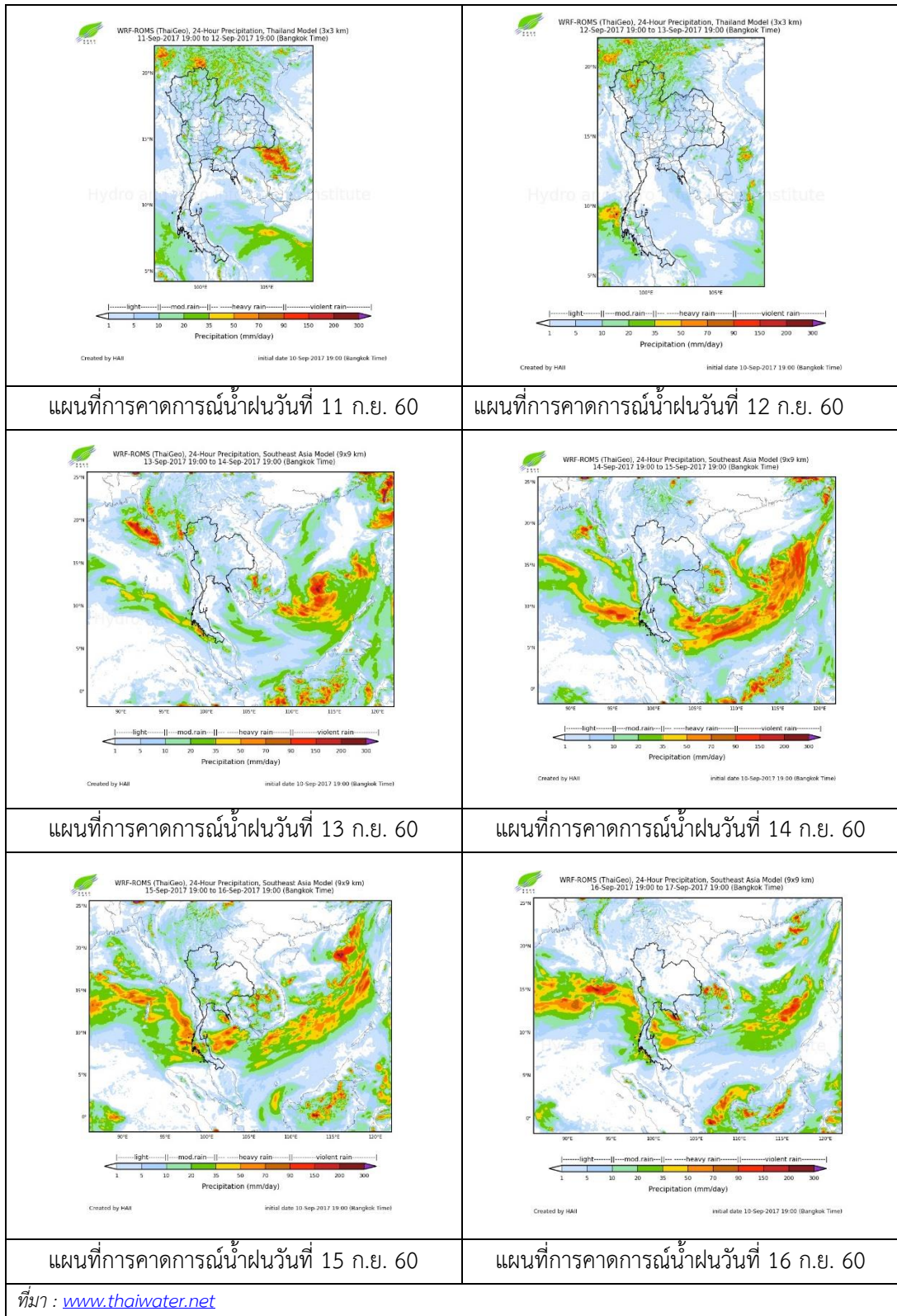
จากข้อมูลสถานการณ์ฝนในพื้นที่ลุ่มน้ำเจ้าพระยาของวันที่ วันที่ 11 กันยายน 2560 จากกรมทรัพยากรน้ำ กรมอุตุนิยมวิทยา กรมชลประทาน และสถาบันสารสนเทศทรัพยากรน้ำและการเกษตร (องค์การมหาชน) พบว่ามีฝนตกในพื้นที่จังหวัดนครสวรรค์ ชัยนาท อุดรธานี นครปฐม นนทบุรี กรุงเทพฯ

ข้อมูลสถานการณ์ฝนในพื้นที่ลุ่มน้ำเจ้าพระยา ณ วันที่ 11 กันยายน 2560 เวลา 07.00 น.

ลำดับ	สถานี	11 ก.ย. 60
1	อ.ท่าตะโก จ.นครสวรรค์	68.0
2	อ.โกรกพระ จ.นครสวรรค์	41.0
3	อ. ัญบุรี จ.ปทุมธานี	57.0
4	อ.สามพราน จ.นครปฐม	5.2
5	อ.บางกรวย จ.นนทบุรี	48.0
6	อ.บางพลี จ.สมุทรปราการ	“ฝ”
7	รร.วัดบึงทองกลาง กทม.	51.7
8	ม.รามคำแหง กทม.	35.3
9	รร.วัดทอง กทม.	48.1

หมายเหตุ “ฝ” คือ ฝนวัดปริมาณไม่ได้ (ต่ำกว่า 0.1 มิลลิเมตร)

สถานการณ์น้ำฝน



### 3) ข้อมูลปริมาณน้ำในลำน้ำ

ลุ่มน้ำเจ้าพระยา ปัจจุบันสถานการณ์น้ำในลำน้ำยังคงมีน้ำท่วมในพื้นที่ จ. ออยุธยา โดยระดับน้ำส่วนใหญ่ลดลงจากเมื่อวานเล็กน้อย

**สถานการณ์น้ำท่า** (9 ก.ย. -11 ก.ย. 2560 ที่มา: กรมชลประทาน)

สถานี	แม่น้ำ	อำเภอ	จังหวัด	ระดับ	เสาร์	อาทิตย์	จันทร์
				ตลิ่ง			
				ปริมาณน้ำ (ลบ. ม./วิ.)	9 ก.ย.	10 ก.ย.	11 ก.ย.
C.2	เจ้าพระยา	เมือง	นครสวรรค์	26.20	22.80	22.79	22.77
				3,590	1800	1796	1787
C.13	เขื่อน เจ้าพระยา	สรรพยา	ชัยนาท	15.77	15.86	15.93	15.91
				2,840	1435	1435	1435
C.3	เจ้าพระยา	เมือง	สิงห์บุรี	11.70	10.12	10.13	10.14
				2,340	1410	1413	1416
C.35	เจ้าพระยา	พระนครศรีอยุธยา	พระนครศรีอยุธยา	4.58	4.03	4.00	3.98
				1,155	1019	1010	1004
C.36	คลองบาง หลวง	บางบาล	พระนครศรีอยุธยา	4.00	4.95	4.94	4.93
				404	579	577	575
C.37	คลอง บางบาน	บางบาล	พระนครศรีอยุธยา	3.80	4.07	4.05	4.02
				134	166	164	162

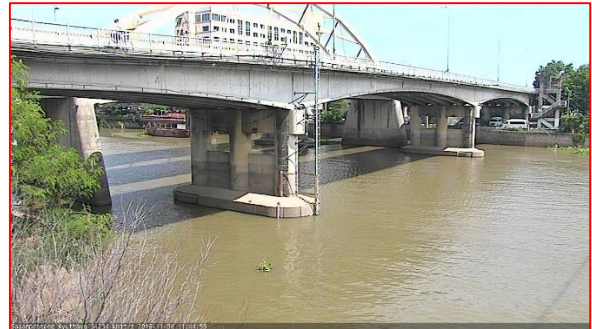
**ข้อมูลระดับน้ำ** 11 กย. 60 ที่มา: กรมทรัพยากรน้ำ)

สถานี	ตำบล	อำเภอ	จังหวัด	ระดับตลิ่ง (ต่ำสุด)	เสาร์	อาทิตย์	จันทร์	แนวโน้ม
					9 ก.ย.	10 ก.ย.	11 ก.ย.	
วัดทรงสวย	หนองน้อย	วัดสิงห์	ชัยนาท	16.45	5.95	5.88	5.91	เพิ่มขึ้น
วัดโคกจันทร์	โพนางดำ	สรรพยา	ชัยนาท	14.93	12.44	12.49	12.50	เพิ่มขึ้น
อ่างทอง	บางแก้ว	เมือง	อ่างทอง	8.46	6.00	6.00	6.00	ทรงตัว
สะพานพุทธยอดฟ้า	วัดกัลยาณ์	ธนบุรี	กทม.	2.90	-0.01	0.08	0.99	เพิ่มขึ้น

สถานีสะพานพระพุทธยอดฟ้า ต.วัดกัลยาณ์ อ.ธนบุรี  
จ.กรุงเทพฯ (ลุ่มน้ำเจ้าพระยา)



สถานีสะพานปรีดี-ธำรง ต.หัวรอ อ.พระนครศรีอยุธยา  
จ.พระนครศรีอยุธยา (ลุ่มน้ำเจ้าพระยา)



สถานีโคกจันทร์ - ต.โพธิ์นางดำ อ.สรรพยา  
จ.ชัยนาท (ลุ่มน้ำเจ้าพระยา)



สถานีบ้านยางมณี ต.องครักษ์ อ.โพธิ์ทอง  
จ.อ่างทอง (ลุ่มน้ำเจ้าพระยา)



ปริมาณน้ำในลำน้ำของคลองต่างๆ ในพื้นที่ลุ่มน้ำเจ้าพระยา

#### 4) สรุป

สถานการณ์ในลุ่มน้ำเจ้าพระยามีพื้นที่ประสบอุทกภัยในพื้นที่ จ.อยุธยา โดยระดับน้ำเขื่อนเจ้าพระยามีปริมาณน้ำไหลผ่าน 1435 ลบ.ม./วินาที ระดับน้ำเหนือเขื่อน + 15.91 ม.รทก. ระดับน้ำท้ายเขื่อน +13.42 ม.รทก.