

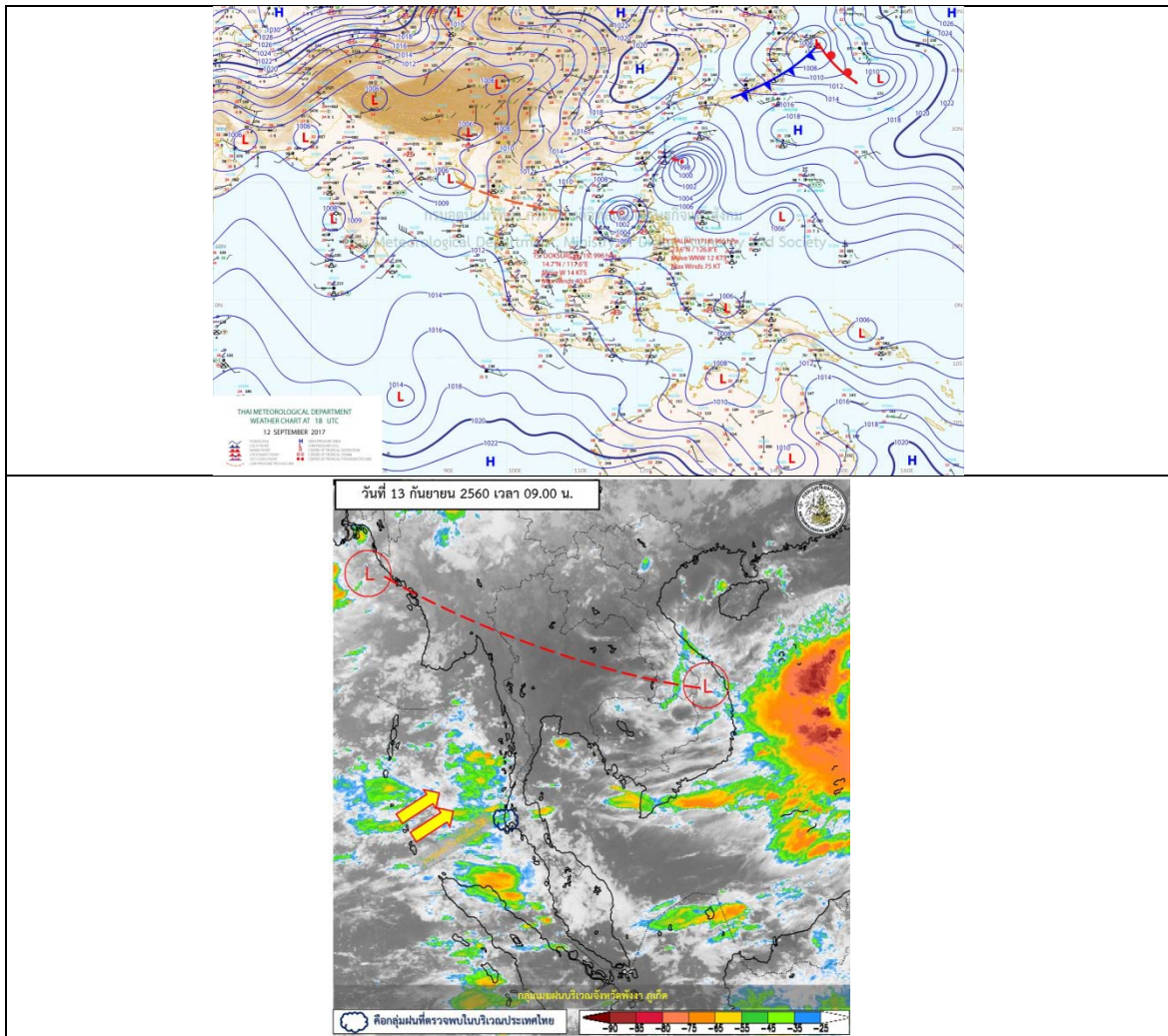
รายงานสถานการณ์น้ำและคาดการณ์น้ำในพื้นที่ ลุ่มน้ำโขง-ชี-มูลวันที่ 13 กันยายน 2560

1. พยากรณ์อากาศ

ตารางที่ 1 พยากรณ์อากาศ วันที่ 13 กันยายน 2560

ภาคตะวันออกเฉียงเหนือ	มีฝนฟ้าคะนอง ร้อยละ 60 ของพื้นที่
	บริเวณจังหวัดบึงกาฬ นครพนม สกลนคร มุกดาหาร อานาจเจริญ
	อุบลราชธานี บุรีรัมย์ สุรินทร์ ศรีสะเกษ นครราชสีมา และชัยภูมิ
	อุณหภูมิต่ำสุด 23-24 องศาเซลเซียส อุณหภูมิสูงสุด 33-35 องศาเซลเซียส ลมตะวันตกเฉียงใต้ ความเร็ว 10-25 กม./ชม.

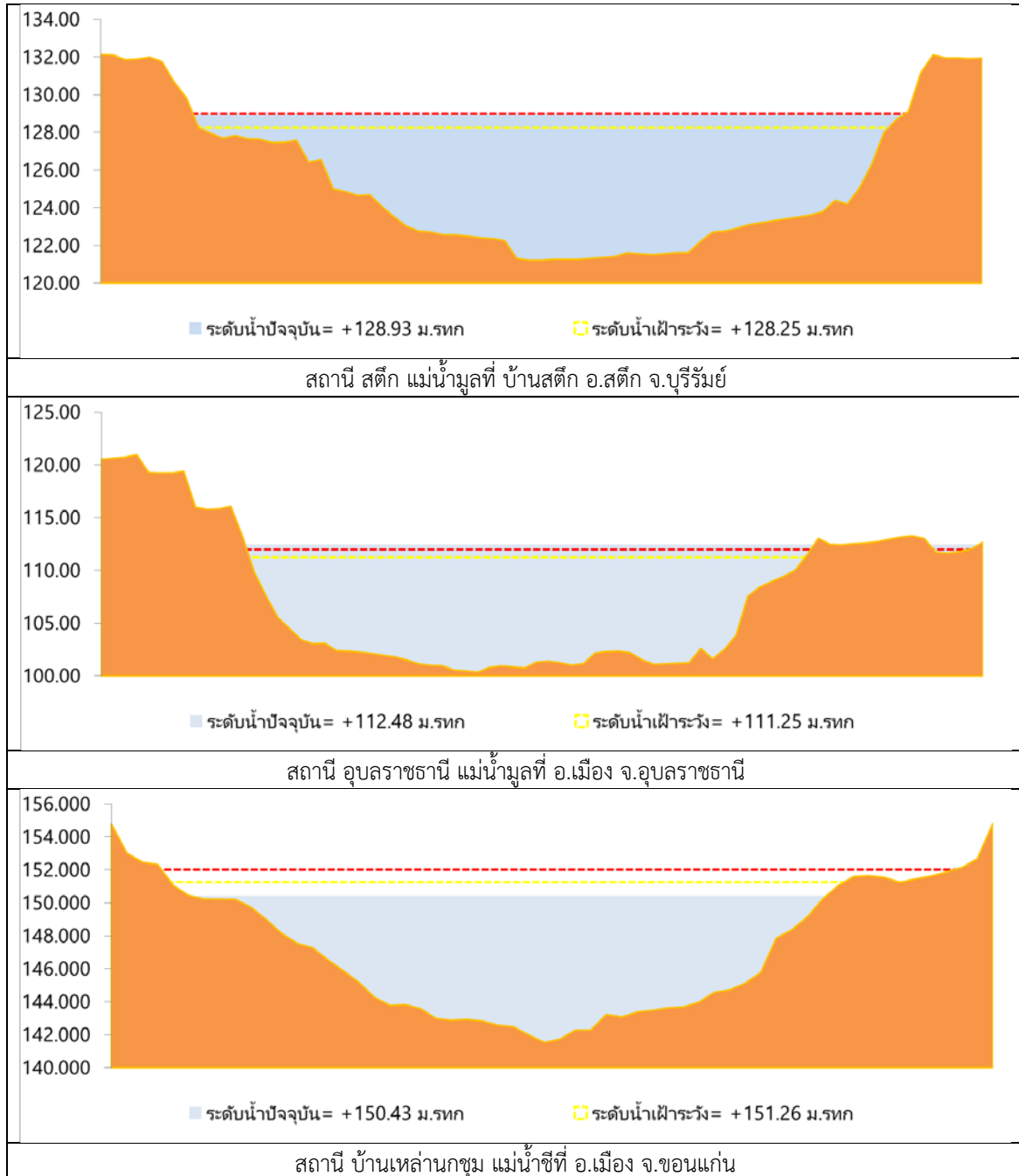
ที่มา: https://www.tmd.go.th/daily_forecast.php



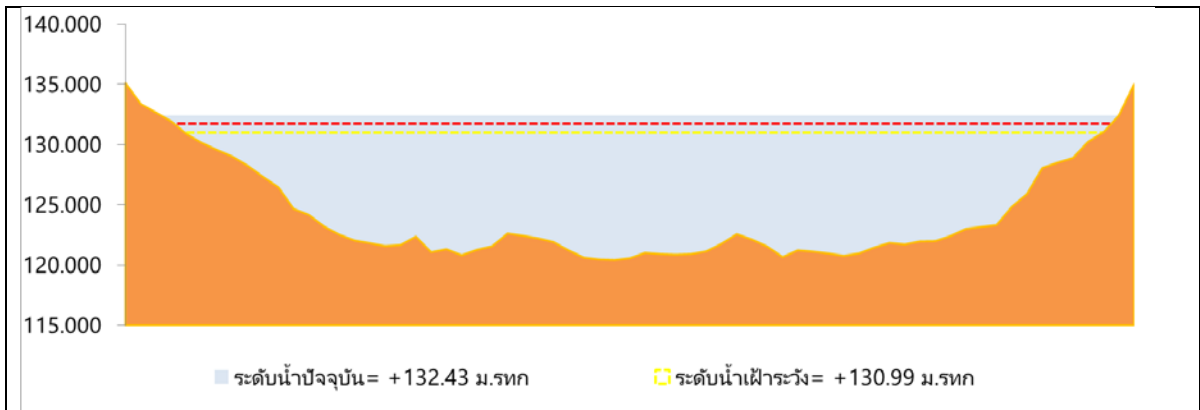
รูปที่ 1 พยากรณ์อากาศ วันที่ 13 ก.ย. 2560



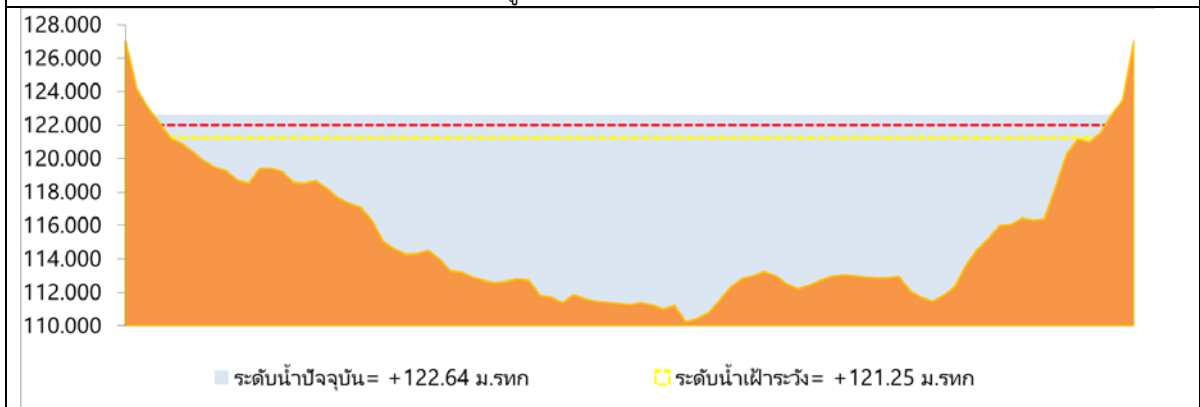
2.1 ระดับน้ำในลำน้ำ



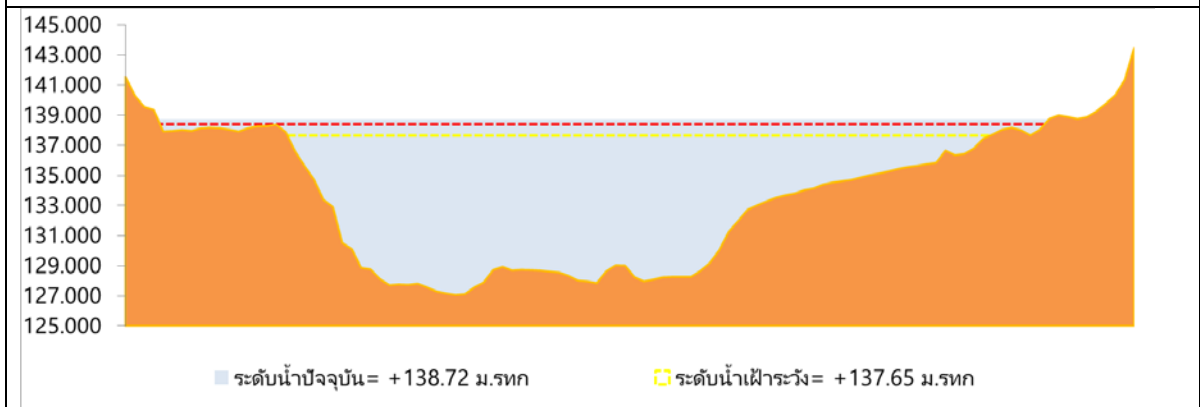
รูปที่ 2 กราฟระดับน้ำในลำน้ำ



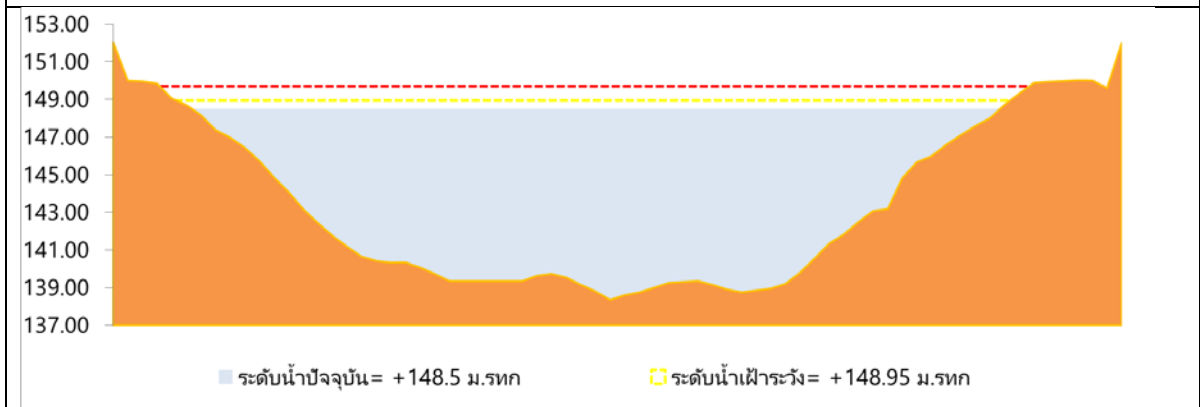
สถานี เสดภูมิ แม่น้ำชีที่ วัดบ้านท่าสะแบง



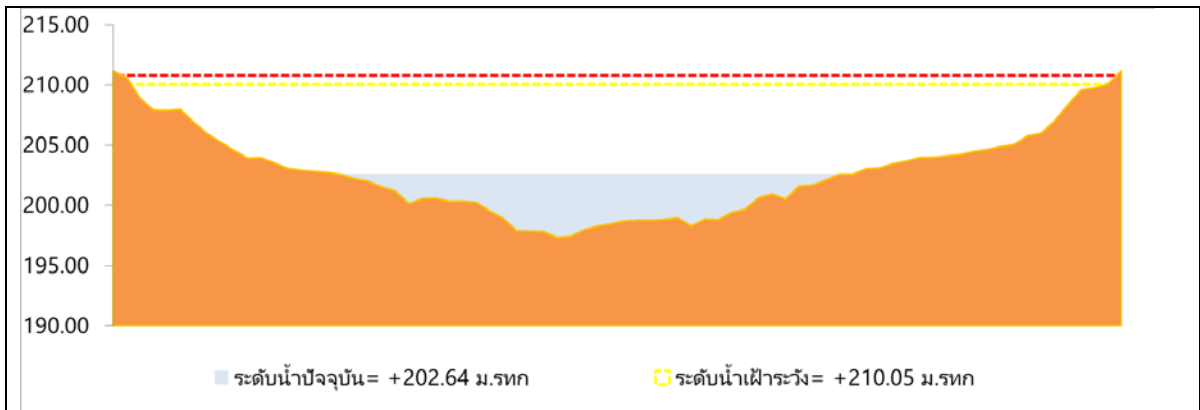
สถานี มหาชนะชัย แม่น้ำชีที่ อ.มหาชนะชัย จ.ยโสธร



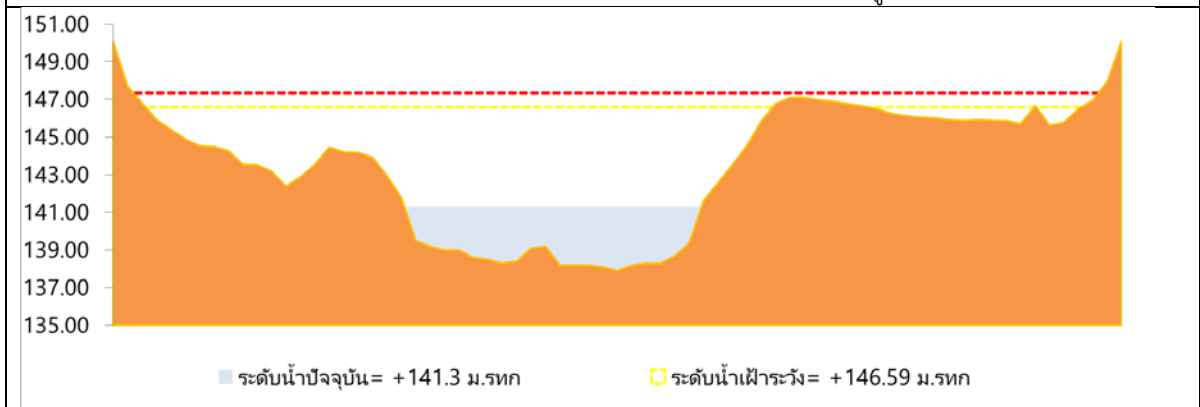
สถานีมหาสารคาม แม่น้ำชีที่ บ้านม่วงลาด อ.เมือง จ.มหาสารคาม



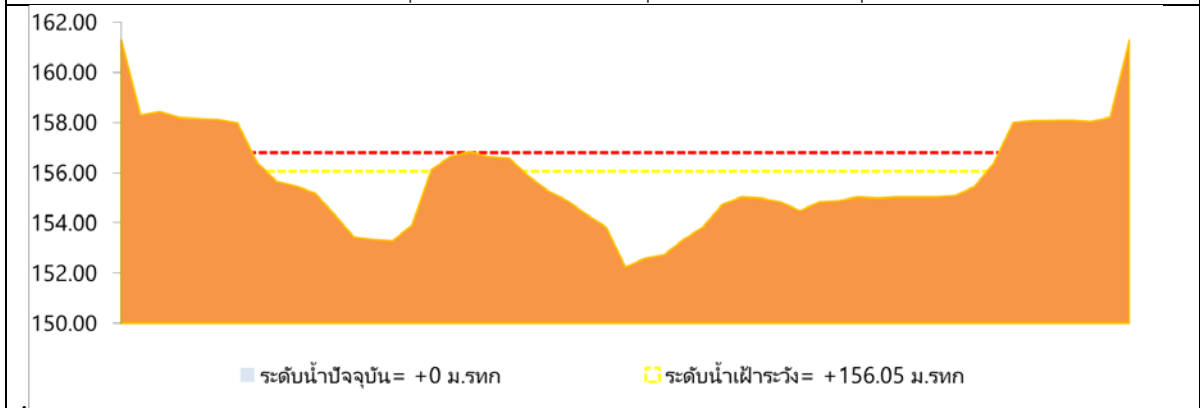
สถานีโกสุมพิสัย แม่น้ำชีที่ อ.โกสุมพิสัย



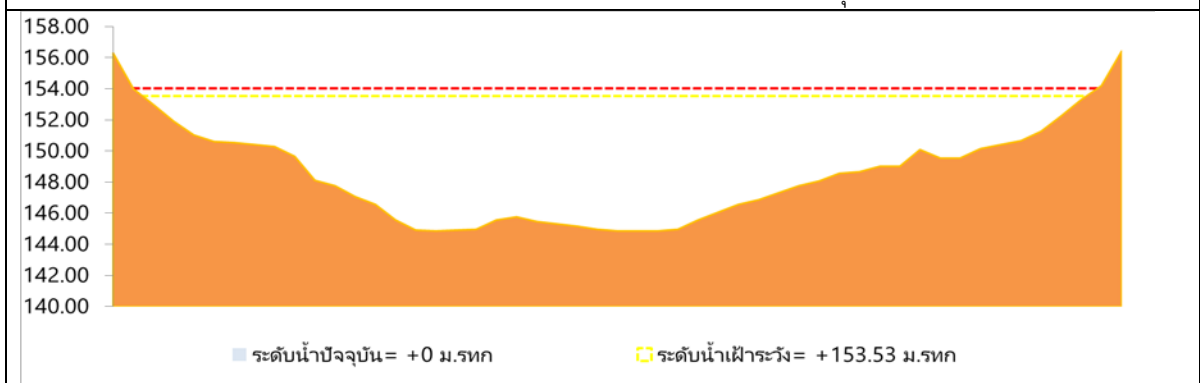
สถานีน้ำชี แม่น้ำชีที่ บ้านหนองอ้อ อ.หนองบัวระเหว จ.ชัยภูมิ



สถานีกุฉินารายณ์ แม่น้ำชีที่ อ.กุฉินารายณ์ จ.กาฬสินธุ์



สถานีลำปลายมาศ ที่บ้านหนองแสง อ.ลำปลายมาศ จ.บุรีรัมย์

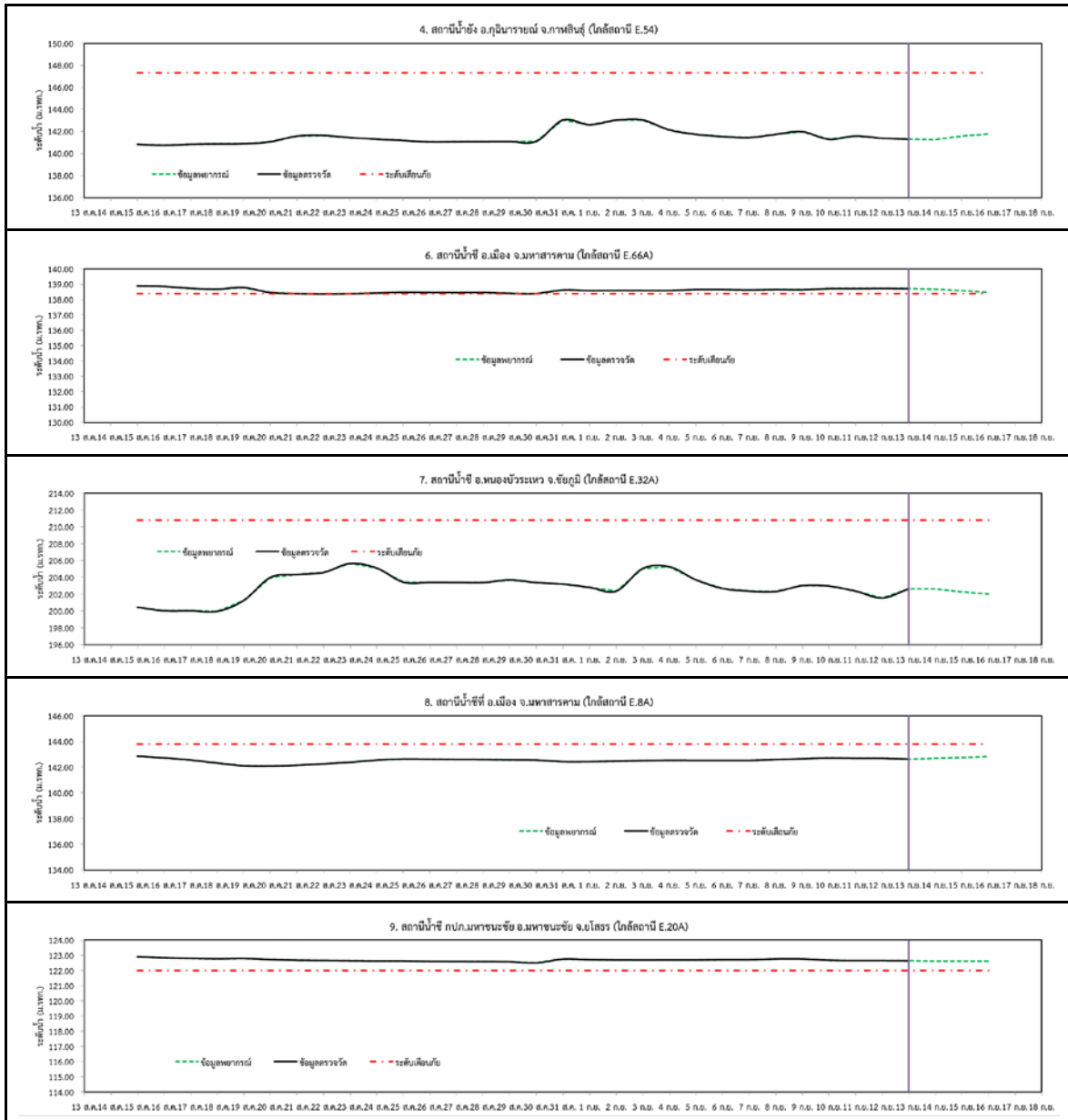


สถานีแม่น้ำสงคราม แม่น้ำสงคราม ที่บ้านท่าห้วยหลัว อ.เพ็ญ จ.อุดรธานี

รูปที่ 2 กราฟระดับน้ำในลำน้ำ (ต่อ)



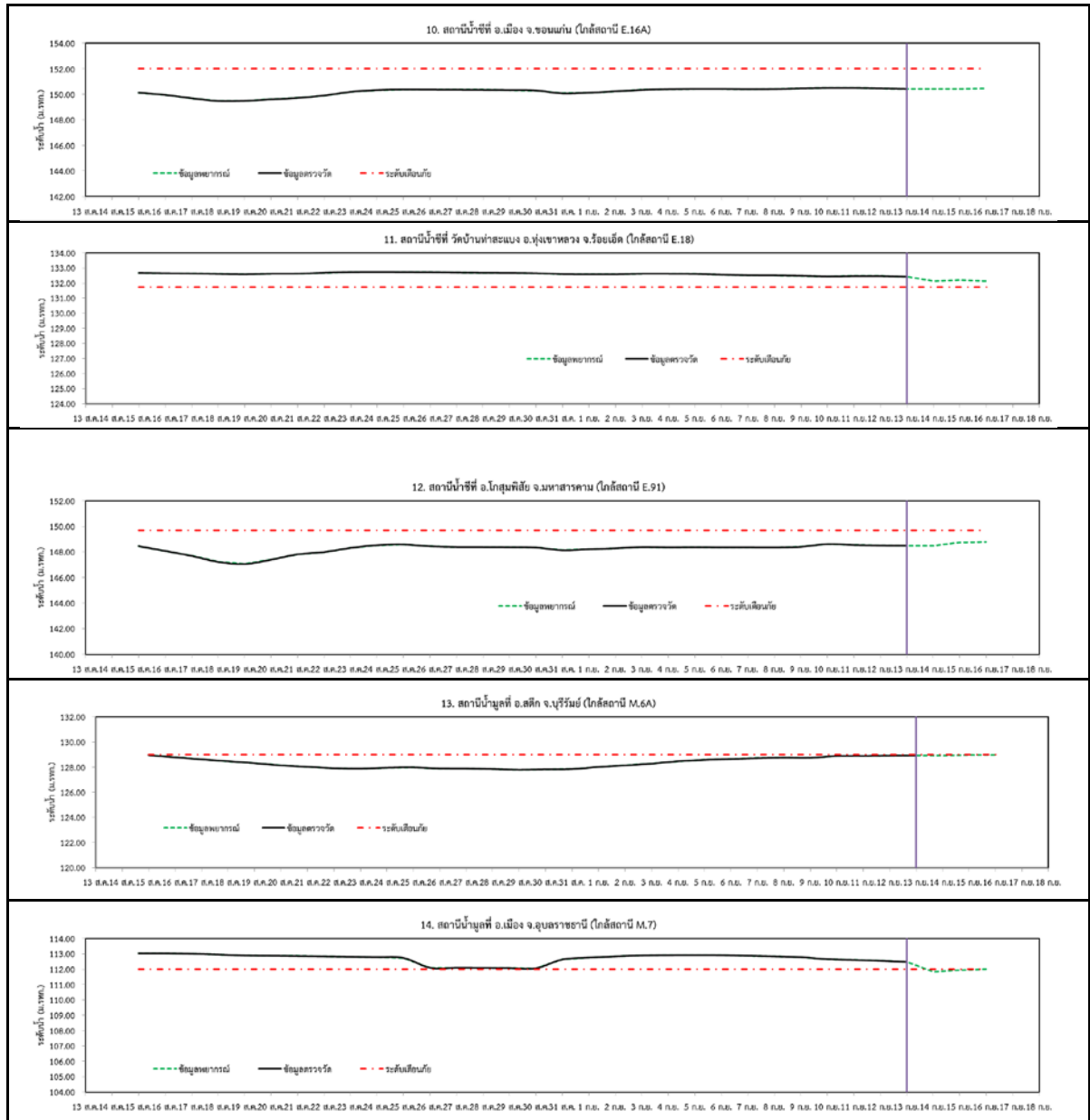
3. ผลการวิเคราะห์สถานการณ์น้ำ



รูปที่ 3 กราฟระดับน้ำย้อนหลัง 30 วันและค่าพยากรณ์



โครงการเพิ่มประสิทธิภาพระบบพยากรณ์และเตือนภัยทรัพยากร
สรุปลสถานการณ์น้ำของพื้นที่ลุ่มน้ำโขง ซี มูล



รูปที่ 3 กราฟระดับน้ำย้อนหลัง 30 วัน และค่าพยากรณ์(ต่อ)



4.สรุปสถานการณ์

1) ระดับน้ำอยู่ในเกณฑ์ปกติ ได้แก่

- อ.เพ็ญ จ.อุดรธานี
- อ.เมือง จ.หนองคาย
- อ.เมือง จ.นครพนม
- อ.กุฉินารายณ์ จ.กาฬสินธุ์
- อ.ลำปลายมาศ จ.บุรีรัมย์
- อ.หนองบัวระเหว จ.ชัยภูมิ
- อ.เมือง จ.มหาสารคาม
- อ.เมือง จ.ขอนแก่น
- อ.โกสุมพิสัย จ.มหาสารคาม

2) ระดับน้ำอยู่ในเกณฑ์เสี่ยง

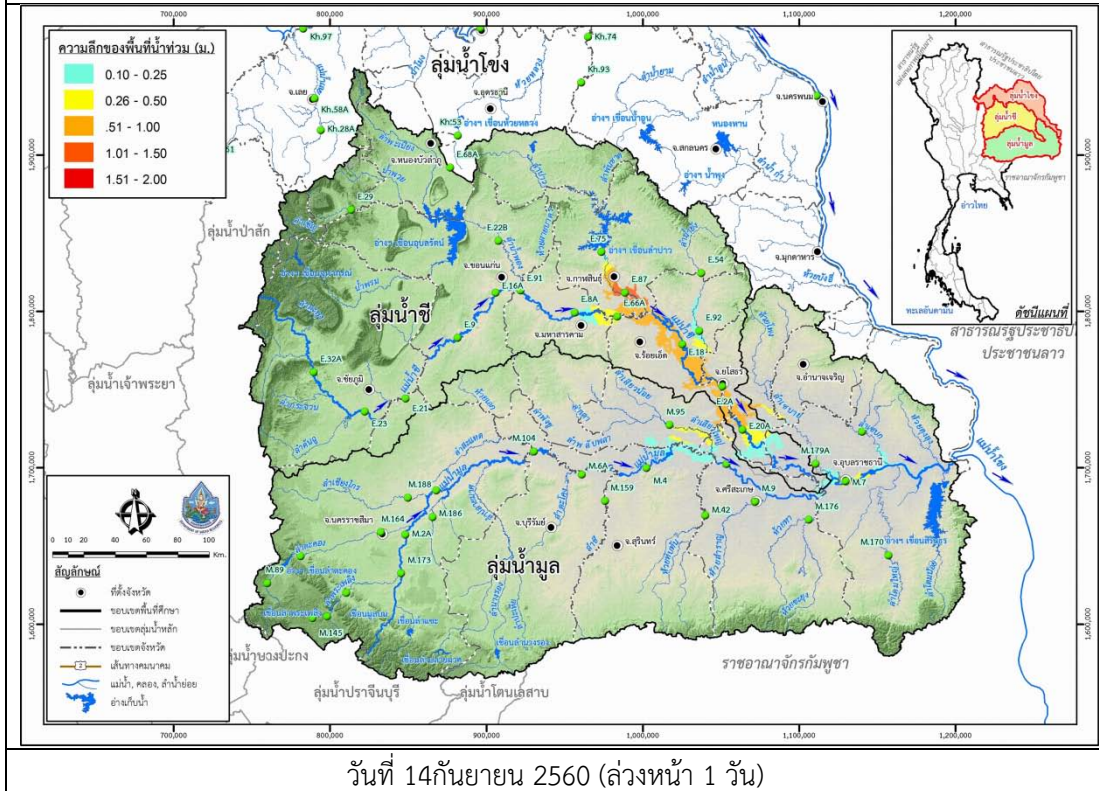
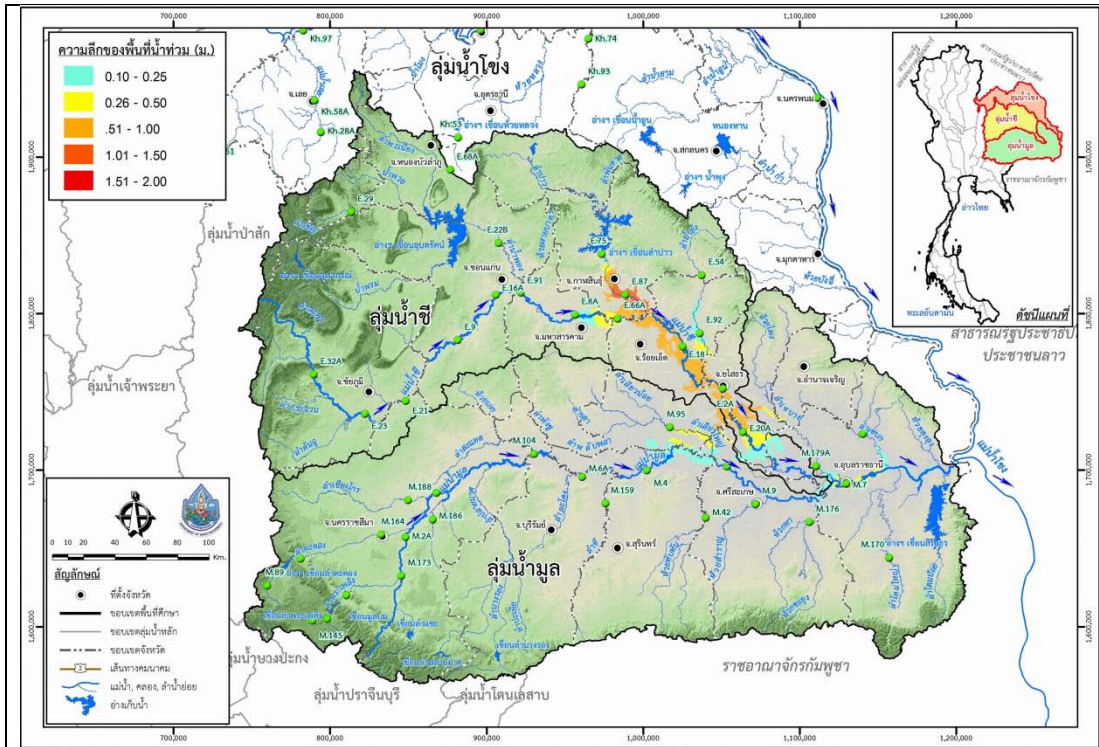
- อ.สตึก จ.บุรีรัมย์

3) ระดับน้ำอยู่ในเกณฑ์วิกฤติ

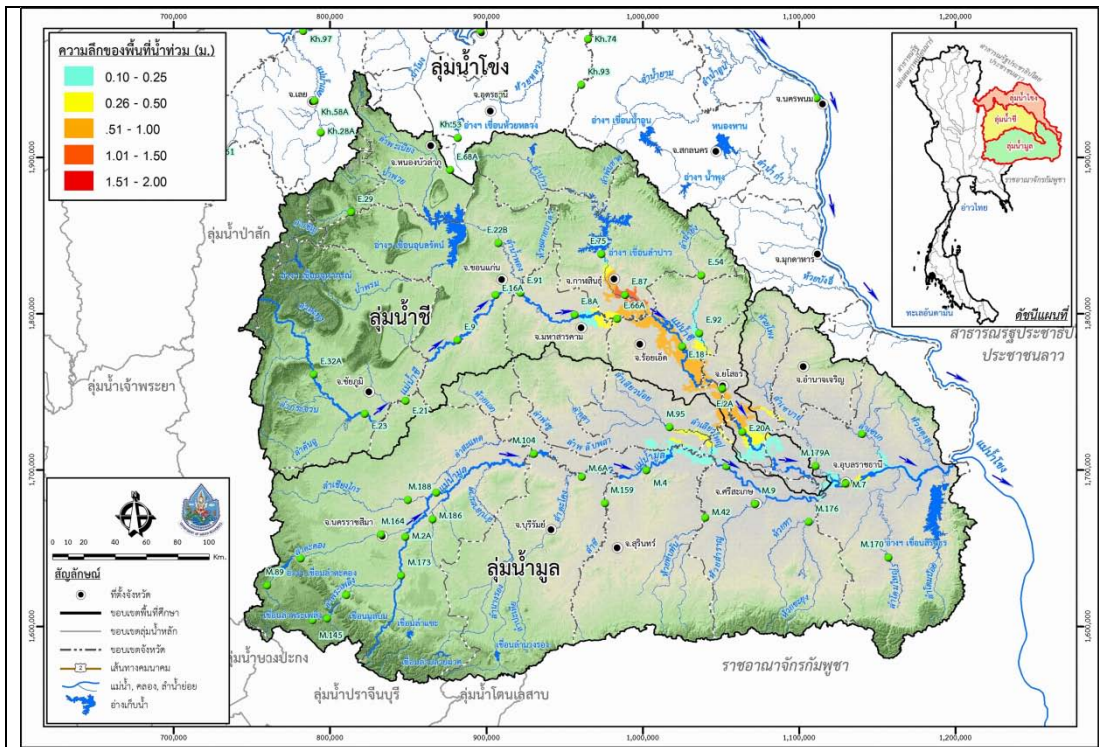
- อ.เมือง จ.มหาสารคาม
- อ.มหาชนะชัย จ.ยโสธร
- อ.ทุ่งเขาหลวง จ.ร้อยเอ็ด
- อ.เมือง จ.อุบลราชธานี



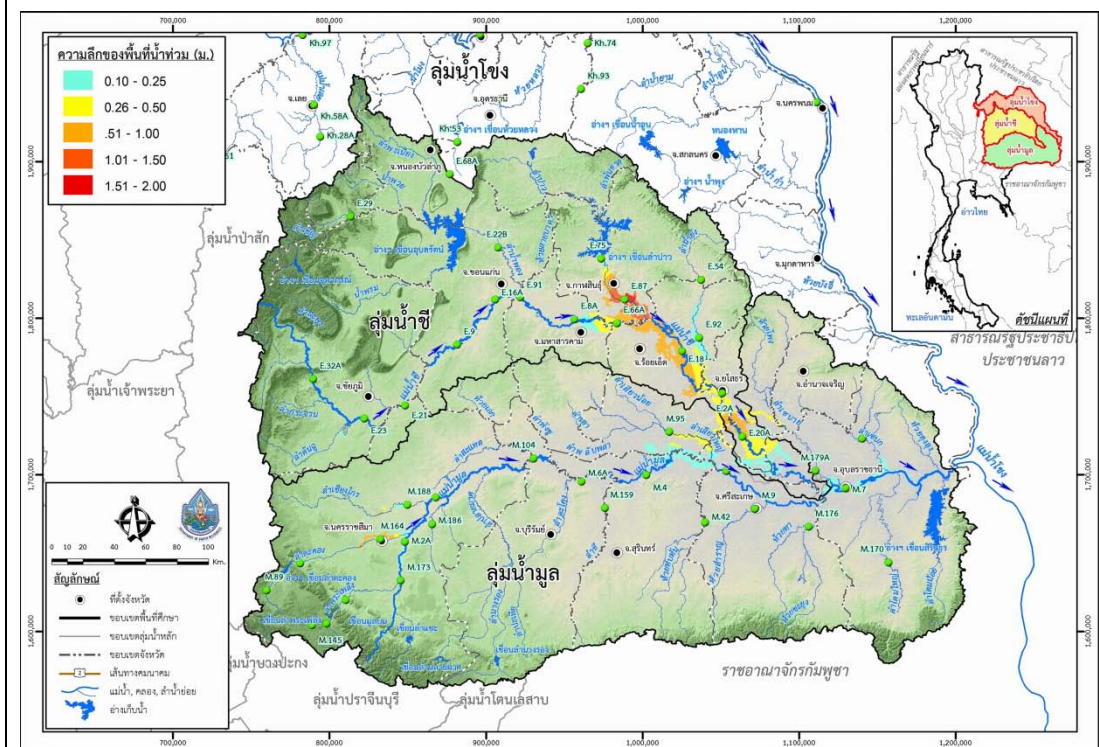
โครงการเพิ่มประสิทธิภาพระบบพยากรณ์และเตือนภัยทรัพยากร
สรุปลสถานการณ์น้ำของพื้นที่ลุ่มน้ำโขง ซี มูล



รูปที่ 4 แผนที่น้ำท่วมลุ่มน้ำซีมูล



วันที่ 15 กันยายน 2560 (ล่วงหน้า 2 วัน)



วันที่ 16 กันยายน 2560 (ล่วงหน้า 3 วัน)

รูปที่ 4 แผนที่น้ำท่วมลุ่มน้ำชีมูล (ต่อ)



โครงการเพิ่มประสิทธิภาพระบบพยากรณ์และเตือนภัยทรัพยากร
 สรุปลสถานการณ์น้ำของพื้นที่ลุ่มน้ำโขง ซี มูล

