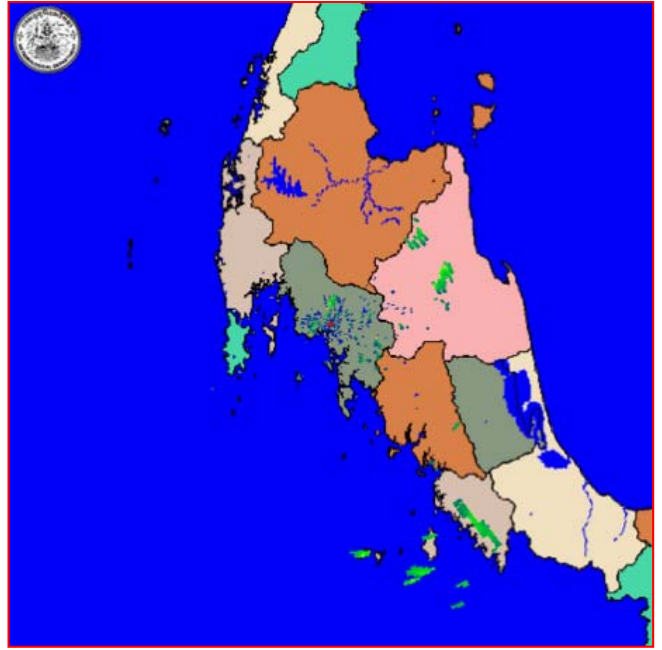




๓. เรดาร์ตรวจอากาศ ณ วันที่ ๑๗ เมษายน ๒๕๕๙ (ที่มา: กรมอุตุนิยมวิทยา)



สถานีสุวรรณภูมิ เวลา ๐๘.๓๐ น.



สถานีกระบี่ เวลา ๐๘.๔๕ น.

จากเรดาร์ตรวจอากาศจะพบว่า มีกลุ่มเมฆฝนกระจายบริเวณภาคตะวันออกเฉียงเหนือ และภาคใต้

๔. สถานการณ์น้ำในอ่างเก็บน้ำขนาดใหญ่ ณ วันที่ ๑๖ เมษายน ๒๕๕๙ (ที่มา: กรมชลประทาน)

สภาพน้ำในอ่างเก็บน้ำขนาดใหญ่ ปริมาณน้ำในอ่างฯ ๓๓,๓๙๒ ล้าน ลบ.ม. คิดเป็นร้อยละ ๔๗ (ปริมาณน้ำใช้การได้ ๙,๙๑๒ ล้าน ลบ.ม. คิดเป็นร้อยละ ๒๑) ปริมาณน้ำในอ่างฯ เทียบกับปี ๒๕๕๘ (๓๗,๗๘๓ ล้าน ลบ.ม. คิดเป็นร้อยละ ๕๔) น้อยกว่าปี ๒๕๕๘ จำนวน ๔,๓๙๑ ล้าน ลบ.ม. ปริมาณน้ำไหลลงอ่างฯ จำนวน ๖.๔๔ ล้าน ลบ.ม. ปริมาณน้ำระบายจำนวน ๖๒.๘๓ ล้าน ลบ.ม. สามารถรับน้ำได้อีก ๓๖,๙๗๘ ล้าน ลบ.ม. ในช่วงฤดูแล้งตั้งแต่ ๑ พฤศจิกายน ๒๕๕๘ ถึงปัจจุบัน ปริมาณน้ำไหลลงอ่างฯ สะสม จำนวน ๓,๖๑๕ ล้าน ลบ.ม. ปริมาณน้ำระบายสะสม จำนวน ๙,๓๖๘ ล้าน ลบ.ม.

อ่างเก็บน้ำ	ปริมาณน้ำในอ่าง		ปริมาณน้ำใช้การได้		ปริมาณน้ำไหลลงอ่าง		ปริมาณน้ำระบาย		ปริมาณน้ำรับได้อีก (ล้าน ม. <sup>๓</sup> ) (ความจุที่ รนส.- ปริมาณน้ำปัจจุบัน)
	ปริมาณน้ำ (ล้าน ม. <sup>๓</sup> )	% น้ำเก็บกัก	ปริมาณน้ำ (ล้าน ม. <sup>๓</sup> )	% น้ำใช้การ	วันนี้ (ล้าน ม. <sup>๓</sup> )	เมื่อวาน (ล้าน ม. <sup>๓</sup> )	วันนี้ (ล้าน ม. <sup>๓</sup> )	เมื่อวาน (ล้าน ม. <sup>๓</sup> )	
๑.ภูมิพล	๔,๓๑๒	๓๒	๕๑๒	๕	๐.๐๐	๐.๐๐	๕.๐๐	๕.๐๐	๙,๑๕๐
๒.สิริกิติ์	๓,๘๙๕	๔๑	๑,๐๔๕	๑๖	๑.๔๗	๑.๕๔	๑๐.๐๙	๑๐.๑๘	๖,๗๔๕
๓.จุฬาภรณ์	๕๗	๓๕	๒๐	๑๖	๐.๐๐	๐.๐๐	๐.๐๐	๐.๐๐	๑๕๐
๔.อุบลรัตน์	๕๕๘	๒๓	-๒๓	-๑	๐.๐๐	๐.๓๘	๐.๘๑	๐.๘๐	๑,๘๗๓
๕.ลำปาว	๓๙๖	๒๐	๒๙๖	๑๖	๐.๐๐	๐.๐๐	๕.๐๒	๕.๐๖	๒,๐๕๔
๖.สิรินธร	๙๘๒	๕๐	๑๕๑	๑๓	๐.๐๐	๐.๒๗	๒.๑๓	๓.๑๓	๙๘๔
๗.ป่าสักชลสิทธิ์	๒๗๕	๒๙	๒๗๒	๒๘	๐.๐๐	๐.๐๐	๑.๘๐	๒.๑๙	๖๘๕
๘.ศรีนครินทร์	๑๒,๐๗๗	๖๘	๑,๘๑๒	๒๔	๒.๐๕	๑.๑๙	๘.๐๘	๘.๐๒	๖,๗๗๓
๙.วีรลพการณ	๔,๑๑๓	๔๖	๑,๑๐๑	๑๙	๐.๐๐	๐.๐๐	๑๐.๑๕	๑๐.๑๒	๖,๘๘๗
๑๐.ขุนด่านปราการชล	๗๔	๓๓	๗๐	๓๒	๐.๐๑	๐.๐๑	๑.๑๗	๐.๖๗	๑๕๒
๑๑.รัชชประภา	๔,๑๑๒	๗๓	๒,๗๖๐	๖๔	๐.๙๑	๑.๕๕	๓.๓๐	๘.๔๓	๒,๕๐๘
๑๒.บางบาล	๘๔๑	๕๘	๕๘๑	๔๙	๐.๖๖	๑.๒๗	๖.๕๐	๕.๕๒	๘๓๓

### ๕. สถานการณ์น้ำในประเทศ ณ วันที่ ๑๓ - ๑๗ เมษายน ๒๕๕๙ (ที่มา: กรมชลประทาน)

สถานี	แม่น้ำ	อำเภอ	จังหวัด	ระดับ ตลิ่ง (ม.รทก.)	ระดับน้ำ (ม.รทก.)					แนวโน้ม
					พุธ	พฤหัสบดี	ศุกร์	เสาร์	อาทิตย์	
					๑๓ เม.ย.	๑๔ เม.ย.	๑๕ เม.ย.	๑๖ เม.ย.	๑๗ เม.ย.	
P.๑	ปิง	เมือง	เชียงใหม่	๓.๗๐	๐.๘๔	๐.๗๘	๐.๗๔	๐.๙๑	๑.๒๑	เพิ่มขึ้น
W.๑C	วัง	เมือง	ลำปาง	๕.๒๐	๐.๒๐	๐.๑๐	๐.๐๑	-๐.๒๕	-๐.๔๙	ลดลง
Y.๔	ยม	เมือง	สุโขทัย	๗.๔๕	-๐.๕๗	-๐.๕๗	-๐.๕๗	-๐.๕๗	-๐.๕๗	ทรงตัว
N.๖๗	น่าน	ชุมแสง	นครสวรรค์	๒๘.๓๐	๑๘.๖๓	๑๘.๖๕	๑๘.๖๔	๑๘.๗๑	๑๘.๗๗	เพิ่มขึ้น
C.๑๓	เจ้าพระยา	สรรพยา	ชัยนาท	๑๖.๓๔	๑๔.๐๘	๑๔.๐๗	๑๔.๐๒	๑๔.๐๐	๑๔.๐๐	ทรงตัว
M.๖A	มูล	สตึก	บุรีรัมย์	๕.๔๐	๐.๓๐	๐.๓๐	๐.๓๐	๐.๓๐	๐.๒๙	ลดลง
M.๗	มูล	เมือง	อุบลราชธานี	๗.๐๐	๑.๕๘	๑.๕๕	๑.๕๓	๑.๕๐	๑.๔๘	ลดลง
M.๑๙๑	ลำตะคอง	เมือง	นครราชสีมา	๓.๐๐	๐.๖๓	๐.๕๓	๐.๕๗	๐.๗๕	๐.๗๔	ลดลง
M.๑๕๙	ลำชี	จอมพระ	สุรินทร์	๑๑.๓๐	๑.๗๓	๑.๗๓	๑.๗๒	๑.๗๒	๑.๖๕	ลดลง
M.๙๕	ลำเสียวใหญ่	สุวรรณภูมิ	ร้อยเอ็ด	๓.๒๐	๑.๓๒	๑.๒๖	๑.๓๕	๑.๓๐	๑.๒๓	ลดลง
X.๖๔	คลองท่าชะ	ท่าชะ	ชุมพร	๑๗.๑๓	๗.๖๓	๗.๖๓	๗.๖๓	๗.๖๓	๗.๖๓	ทรงตัว
X.๑๔๙	คลองกลาย	นบพิตำ	นครศรีธรรมราช	๓๓.๙๖	๒๘.๘๙	๒๘.๘๙	๒๘.๘๘	๒๘.๘๘	๒๘.๘๗	ลดลง
X.๒๗๔	แม่น้ำโก-ลก	แว้ง	นราธิวาส	๒๒.๔๐	๑๘.๔๒	๑๘.๔๐	๑๘.๔๐	๑๘.๔๐	๑๘.๓๙	ลดลง
X.๓๗A	แม่น้ำตาปี	พระแสง	สุราษฎร์ธานี	๑๐.๗๖	๔.๖๖	๔.๖๕	๔.๖๔	๔.๖๔	๔.๖๔	ทรงตัว

\*\*\* ยังไม่ได้รับรายงาน

### ๖. สถานการณ์น้ำในพื้นที่ลุ่มน้ำโขง ณ วันที่ ๑๖ เมษายน ๒๕๕๙ (ที่มา: MRC : Mekong River Commission )

สถานี	ระดับตลิ่ง (เมตร)	ระดับน้ำ (เมตร)	ต่ำกว่าระดับตลิ่ง (เมตร)	แนวโน้ม
อ.เชียงแสน จ.เชียงราย	๑๑.๘๐	๒.๑๕	๑๐.๖๕	ลดลง
อ.เชียงคาน จ.เลย	๑๗.๔๐	๕.๓๖	๑๐.๖๔	ลดลง
อ.เมือง จ.หนองคาย	๑๒.๒๐	๒.๖๗	๙.๕๓	ลดลง
อ.เมือง จ.นครพนม	๑๒.๗๐	๒.๐๗	๑๐.๔๓	ลดลง
อ.เมือง จ.มุกดาหาร	๑๒.๘๐	๒.๓๕	๙.๖๕	ลดลง
อ.โขงเจียม จ.อุบลราชธานี	๑๕.๕๐	๒.๖๒	๑๑.๘๘	ลดลง

### ๖. สถานการณ์เตือนภัย Early Warning ณ วันที่ ๑๗ เมษายน ๒๕๕๙ (ที่มา: สำนักวิจัย พัฒนาและอุทกวิทยา กรมทรัพยากรน้ำ) [เวลา ๑๕.๐๐ น.(เมื่อวาน) - ๐๘.๐๐ น.(วันนี้)]

การแจ้งเตือน	สถานี	การแจ้งเตือน
เตือนสีแดง (อพยพ)	-	-
เตือนสีเหลือง (เตือนภัย)	-	-
เตือนสีเขียว (เฝ้าระวัง)	-	-

\*ได้รับข้อมูลจากทาง Social Media โดยโปรแกรม Line ศูนย์อุทกภัย ทน.

### ๗. เหตุการณ์วิกฤตน้ำปัจจุบัน ณ วันที่ ๑๗ เมษายน ๒๕๕๙ [เวลา ๑๕.๐๐ น.(เมื่อวาน) - ๐๘.๐๐ น.(วันนี้)]

ไม่มีเหตุการณ์วิกฤตน้ำ

#### ๘. สถานการณ์ภัยแล้ง ณ วันที่ ๑๗ เมษายน ๒๕๕๙ (ที่มา : กรมป้องกันและบรรเทาสาธารณภัย)

จังหวัดที่ประกาศเขตการให้ความช่วยเหลือผู้ประสบภัยพิบัติกรณีฉุกเฉิน (ภัยแล้ง) ตามระเบียบกระทรวงการคลังว่าด้วยเงินอุดหนุนราชการเพื่อช่วยเหลือผู้ประสบภัยพิบัติกรณีฉุกเฉิน พ.ศ. ๒๕๕๖ จำนวน ๓๐ จังหวัด ๑๓๖ อำเภอ ๘๓๑ ตำบล ๖,๘๕๖ หมู่บ้าน (ยุติสถานการณ์แล้ว ได้แก่ จ.ร้อยเอ็ด พิษณุโลก เชียงราย) ปัจจุบันยังคงเหลือมีการประกาศเขตฯ (ภัยแล้ง) จำนวน ๒๗ จังหวัด ๑๓๖ อำเภอ ๖๑๔ ตำบล ๔,๙๑๑ หมู่บ้าน

ที่	จังหวัด	อำเภอ	ตำบล	หมู่บ้าน	รายชื่ออำเภอที่ประกาศเขตภัยพิบัติฯ
๑	เชียงใหม่	๑๓	๓๘	๓๑๔	ดอยเต่า สันกำแพง แม่ริม แม่แตง จอมทอง ฮอด พร้าว ดอยหล่อ ดอยสะเก็ด กัลยาณิวัฒนา เชียงดาว ไชยปราการ ผาง
๒	อุดรดิตถ์	๘	๓๘	๓๑๓	เมืองอุดรดิตถ์ ท่าปลา ทองแสนขัน ตรอน พิษัย น้ำปาด ลับแล บ้านโคก
๓	พะเยา	๖	๓๑	๒๑๑	เมืองพะเยา ดอกคำใต้ แม่ใจ จุน ภูพานยาว เชียงคำ
๔	สุโขทัย	๘	๔๐	๒๘๖	สวรรคโลก ศรีนคร ศรีสำโรง ศรีสัชนาลัย เมือง คีรีมาศ ทุ่งเสลี่ยม บ้านด่านลานหอย
๕	นครสวรรค์	๔	๗	๖๐	เมือง ชุมแสง ตากถ้ำ พยุหะคีรี
๖	น่าน	๒	๙	๖๔	สองแคว เมืองน่าน
๗	พิจิตร	๑	๓	๒๑	บางมูลนาก
๘	ลำพูน	๑	๗	๑๓	ลี้
๙	ตาก	๖	๓๒	๑๙๑	แม่ระมาด บ้านตาก สามเงา วังเจ้า เมือง อุ้มผาง
๑๐	นครราชสีมา	๑๑	๖๓	๖๗๕	ขามสะแกแสง คง บัวลาย แก้มสนามนาง โนนไทย ด่านขุนทด โนนสูง เทพารักษ์ พระทองคำ บัวใหญ่ สูงเนิน
๑๑	นครพนม	๒	๖	๕๔	นาหว้า โพนสวรรค์
๑๒	มหาสารคาม	๔	๒๗	๓๒๐	กันทรวิชัย โกสุมพิสัย ชื่นชม เชียงยืน
๑๓	บุรีรัมย์	๖	๒๒	๘๖	เมือง พลับพลาชัย ห้วยราช กระสัง คูเมือง นางรอง
๑๔	สุรินทร์	๑	๑	๔	จอมพระ
๑๕	ขอนแก่น	๑	๑	๔	ชำสูง
๑๖	กาญจนบุรี	๙	๔๖	๓๕๖	ห้วยกระเจา ท่าม่วง ศรีสวัสดิ์ เมือง ด่านมะขามเตี้ย สี่ขะลูรี ทองผาภูมิ ไทรโยค เล้าขวัญ
๑๗	เพชรบุรี	๕	๑๗	๙๘	ชะอำ แก่งกระจาน บ้านลาด เขาย้อย ท่ายาง
๑๘	ชัยนาท	๔	๑๒	๑๒๑	มโนรมย์ หนองมะโมง วัดสิงห์ เนินขาม
๑๙	สระบุรี	๔	๑๙	๙๗	มวกเหล็ก วังม่วง เฉลิมพระเกียรติ หนองแขง
๒๐	สระแก้ว	๖	๔๐	๔๘๕	โคกสูงวัฒนานคร ตาพระยา อรัญประเทศ วังน้ำเย็น เขาฉกรรจ์
๒๑	จันทบุรี	๑๐	๕๙	๔๙๐	มะขาม โป่งน้ำร้อน สอยดาว แก่งหางแมว ขลุง นายายอาม เมืองเขาคิชฌกูฏ ท่าใหม่ แหลมสิงห์
๒๒	ชลบุรี	๑	๑	๗	เกาะสีชัง
๒๓	ตราด	๗	๓๖	๒๔๙	เมืองตราด เขาสมิง แหลมงอบ คลองใหญ่ บ่อไร่ เกาะกูด เกาะช้าง
๒๔	สตูล	๕	๑๕	๖๕	ละงู ทุ่งหว้า มะนัง เมือง ควนโดน
๒๕	กระบี่	๔	๒๒	๑๔๔	คลองท่อม เกาะลันตา ลำทับ เมืองกระบี่
๒๖	ตรัง	๖	๒๐	๑๕๕	วังวิเศษ เมืองตรัง ย่านตาขาว รัชฎา สีเกา ห้วยยอด
๒๗	นครศรีธรรมราช	๑	๒	๒๘	เมือง
รวม ๒๗ จังหวัด		๑๓๖	๖๑๔	๔,๙๑๑	

**๙. การคาดหมายลักษณะอากาศ ๗ วันข้างหน้า** (ระหว่างวันที่ ๑๗ – ๒๒ เมษายน ๒๕๕๙)

หย่อมความกดอากาศต่ำเนื่องจากความร้อนปกคลุมประเทศไทยตอนบน ทำให้บริเวณดังกล่าวมีอากาศร้อนโดยทั่วไปกับมีฟ้าหลัวในตอนกลางวัน และมีอากาศร้อนจัดหลายพื้นที่ในภาคเหนือ ภาคตะวันออกเฉียงเหนือ ภาคตะวันออก และภาคกลาง ตลอดช่วง ในช่วงวันที่ ๑๗ เม.ย. ในขณะที่ลมตะวันออกเฉียงใต้พัดนำความชื้นจากทะเลจีนใต้ และอ่าวไทยเข้ามาปกคลุมภาคตะวันออก ภาคตะวันออกเฉียงเหนือตอนล่าง ลักษณะเช่นนี้ทำให้บริเวณดังกล่าวมีฝนฟ้าคะนองกับลมกระโชกแรงบางแห่ง

ส่วนในช่วงวันที่ ๑๘-๒๒ เม.ย. มีแนวลมพัดสอพัดเข้าหากันของลมตะวันตกและลมตะวันออกเฉียงใต้ปกคลุมภาคเหนือ ภาคตะวันออกเฉียงเหนือ ภาคกลาง และภาคตะวันออก ลักษณะเช่นนี้ทำให้บริเวณดังกล่าวมีฝนฟ้าคะนองกับมีลมกระโชกแรง และมีลูกเห็บตกบางพื้นที่

จึงเรียนมาเพื่อโปรดทราบ

นายสุพจน์ โตวิจักษณ์ชัยกุล  
อธิบดีกรมทรัพยากรน้ำ