

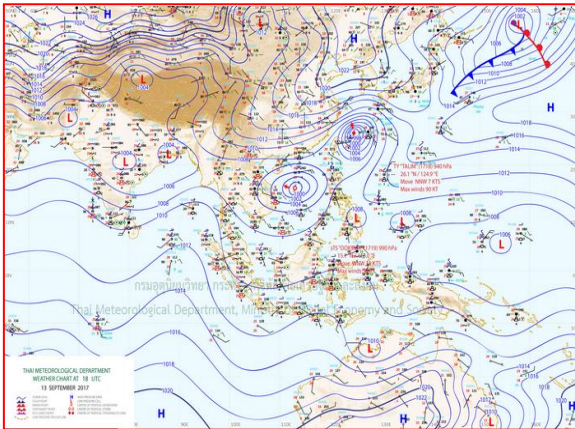
รายงานสถานการณ์น้ำลุ่มน้ำยมและน่าน วันที่ 14 กันยายน 2560

1) สภาพภูมิอากาศ

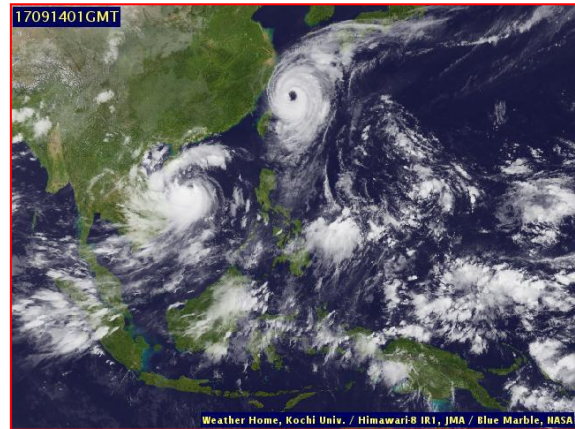
ลักษณะอากาศทั่วไป (ที่มา: กรมอุตุนิยมวิทยา)

พยากรณ์อากาศ 24 ชั่วโมงข้างหน้า ประเทศไทยตอนบนมีฝนเพิ่มขึ้น และมีฝนตกหนักบางแห่งบริเวณ ภาคเหนือตอนล่าง ภาคตะวันออกเฉียงเหนือ ภาคตะวันออก และภาคใต้ ขอให้ประชาชนบริเวณดังกล่าวระวังอันตรายจากฝนตกหนักและฝนที่ตกสะสมไว้ด้วย สำหรับทะเลอันดามันและอ่าวไทยตอนบนมีคลื่นสูง 2-3 เมตร ขอให้ชาวเรือบริเวณดังกล่าวควรเดินเรือด้วยความระมัดระวัง และเรือเล็กบริเวณทะเลอันดามันควรงดออกจากฝั่งในช่วงวันที่ 14-18 ก.ย. 60

มีฝนฟ้าคะนอง ร้อยละ 60 ของพื้นที่ และมีฝนตกหนักบางแห่ง บริเวณจังหวัดเชียงราย พะเยา น่าน แพร่ อุดรดิตถ์ พิษณุโลก สุโขทัย กำแพงเพชร พิจิตร และเพชรบูรณ์ อุณหภูมิต่ำสุด 23-24 องศาเซลเซียส อุณหภูมิสูงสุด 33-35 องศาเซลเซียส ผลคาดการณ์ปริมาณน้ำฝนล่วงหน้า 1-7 วัน ในช่วงวันที่ 14 - 17 ก.ย. มีฝนฟ้าคะนองร้อยละ 60-80 ของพื้นที่ และมีฝนตกหนักบางพื้นที่ ส่วนในช่วงวันที่ 18 - 19 ก.ย. มีฝนฟ้าคะนองร้อยละ 40-60 ของพื้นที่ และมีฝนตกหนักบางพื้นที่ อุณหภูมิต่ำสุด 22-26 องศาเซลเซียส อุณหภูมิสูงสุด 29-34 องศาเซลเซียส



แผนที่อากาศ วันที่ 14 ก.ย. 2560 เวลา 07.00 น.



ภาพถ่ายจากดาวเทียม วันที่ 14 ก.ย. 2560

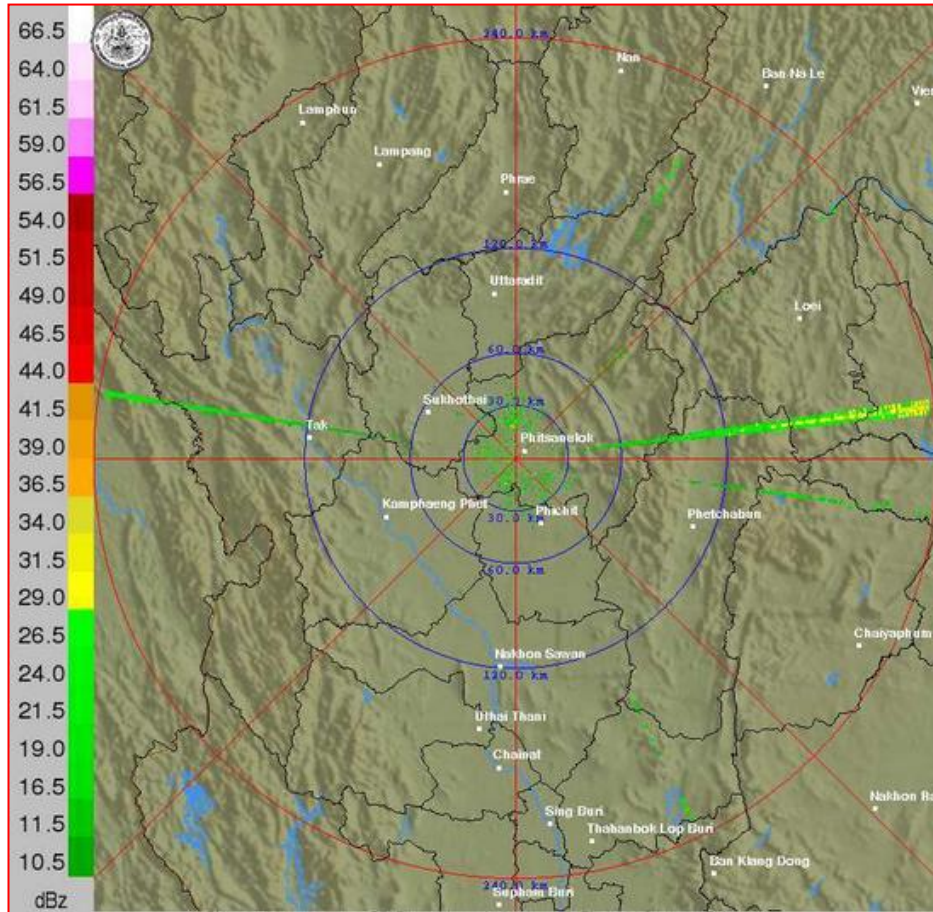
2) สถานการณ์ฝน

จากข้อมูลสถานการณ์ฝนในพื้นที่ลุ่มน้ำยมและน่านของวันที่ 14 กันยายน 2560 จากกรมทรัพยากรน้ำ กรมอุตุนิยมวิทยา กรมชลประทาน และสถาบันสารสนเทศทรัพยากรน้ำและการเกษตร (องค์การมหาชน) พบว่า มีฝนตกเล็กน้อยในบริเวณพื้นที่ จ.แพร่ มีปริมาณฝน 0.1 มม.

ข้อมูลสถานการณ์ฝนในพื้นที่ลุ่มน้ำยมและน่าน ณ วันที่ 14 กันยายน 2560 เวลา 07.00 น.

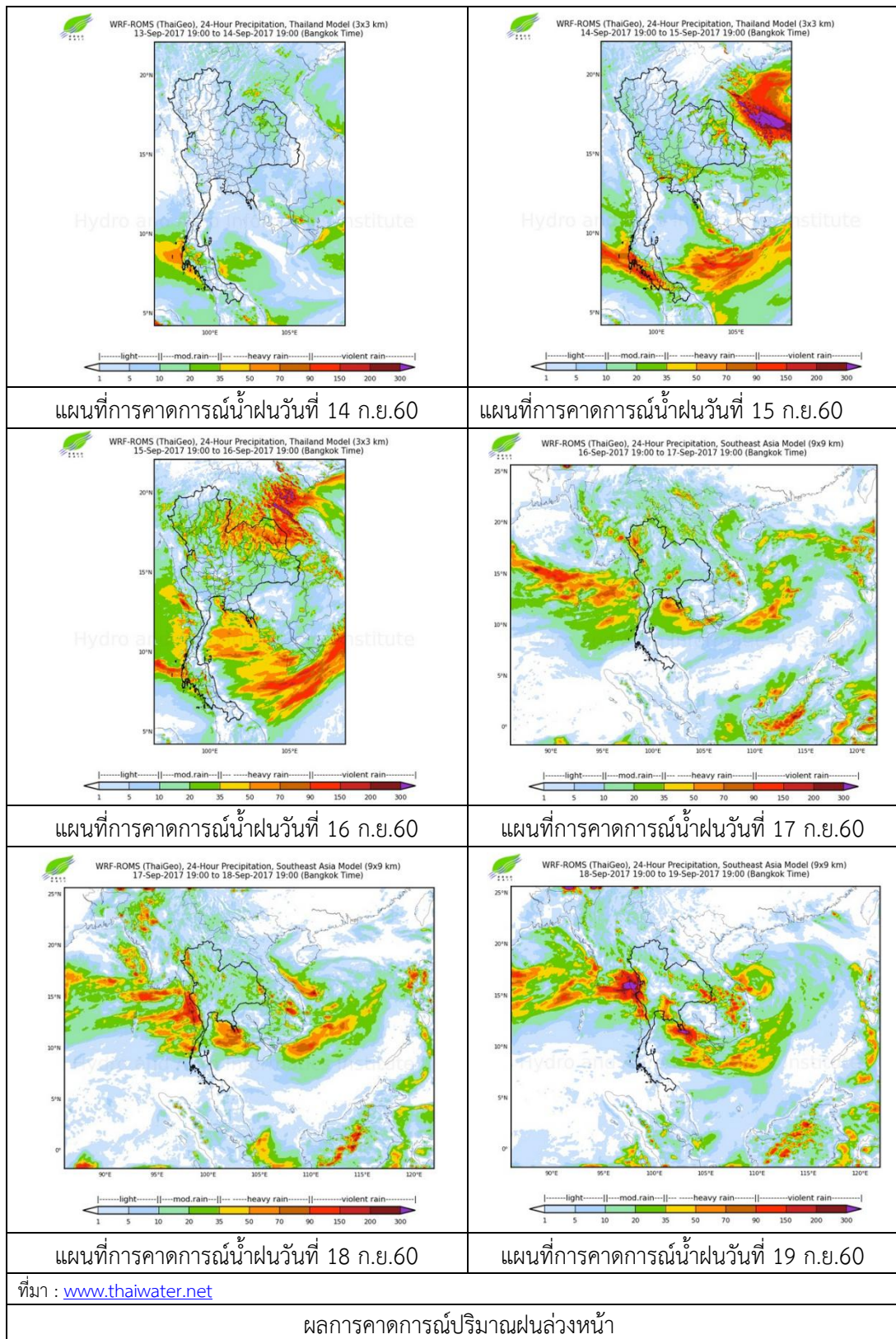
| ลำดับ | สถานี | 14 ก.ย. 2560 |
|-------|----------------|--------------|
| 1 | อ.เมือง จ.แพร่ | 0.1 |

หมายเหตุ “ฟ” คือ ฝนวัดปริมาณไม่ได้ (ต่ำกว่า 0.1 มิลลิเมตร)



ภาพเรดาร์ตรวจอากาศ “พิชญ์โลก” ณ วันที่ 14 กันยายน 2560 (ที่มา : กรมอุตุนิยมวิทยา)

สถานการณ์น้ำฝน



3) ข้อมูลปริมาณน้ำในลำน้ำ

ปัจจุบันสถานการณ์น้ำในลำน้ำยมอยู่ในภาวะปกติ ระดับน้ำในลำน้ำส่วนใหญ่มีแนวโน้มทรงตัว และสถานการณ์น้ำในลำน้ำน่านอยู่ในภาวะปกติ ระดับน้ำในลำน้ำส่วนใหญ่มีแนวโน้มลดลง

สถานการณ์น้ำท่า (10 – 14 ก.ย. 2560 ที่มา: กรมชลประทาน)

| สถานี | แม่น้ำ | อำเภอ | จังหวัด | ระดับตลิ่ง | อาทิตย์ | จันทร์ | อังคาร | พุธ | พฤหัสบดี |
|-------|--------|-----------------|-----------|--------------------------|------------|------------|------------|------------|------------|
| | | | | ปริมาณน้ำ (ลบ.ม./วิ.) | 10 ก.ย. | 11 ก.ย. | 12 ก.ย. | 13 ก.ย. | 14 ก.ย. |
| Y.14 | ยม | ศรีสัชชา ลัย | สุโขทัย | 12.00 | 5.78 | 5.14 | 4.55 | 4.01 | 3.60 |
| | | | | 2,319 | 580 | 468 | 370 | 286 | 230 |
| Y.16 | ยม | บางระกำ | พิษณุโลก | 7.00 | 7.94 | 7.91 | 7.97 | 8.04 | 8.20 |
| | | | | *** | 228 | 227 | 229 | 232 | 238 |
| Y.5 | ยม | โพทะเล | พิจิตร | 8.25 | 7.24 | 7.18 | 7.18 | 7.20 | 7.21 |
| | | | | 652 | 305 | 303 | 303 | 304 | 304 |
| N.60 | น่าน | ตรอน | อุดรดิตถ์ | 9.70 | 1.63 | 1.63 | 1.32 | 1.27 | 1.02 |
| | | | | 2,055 | 221 | 221 | 189 | 184 | 159 |
| N.27A | น่าน | พรหม พิราม | พิษณุโลก | 9.17 | 4.03 | 4.05 | 3.74 | 3.52 | 3.04 |
| | | | | 476 | 338 | 340 | 310 | 289 | 246 |
| N.7A | น่าน | บางมูล นาก | พิจิตร | 10.78 | 7.62 | 8.20 | 8.49 | 8.42 | 8.28 |
| | | | | 1,152 | 619 | 674 | 702 | 695 | 682 |



สถานีสะพานพระแม่ย่า อ.เมือง จ.สุโขทัย
(ลุ่มน้ำยม)



สถานีสะพานเฉลิมพระเกียรติ 48 พรรษา อ.เมือง จ.พิจิตร
(ลุ่มน้ำน่าน)

ปริมาณน้ำในลำน้ำในพื้นที่ลุ่มน้ำยมและน่าน

4) สรุป

- สถานการณ์น้ำในลุ่มน้ำยมอยู่ในภาวะปกติ (ระดับน้ำต่ำกว่าระดับตลิ่งต่ำสุด) ระดับน้ำในลำน้ำส่วนใหญ่มีแนวโน้มทรงตัว และเพิ่มขึ้นบางพื้นที่

- สถานการณ์น้ำในลุ่มน้ำน่านอยู่ในภาวะปกติ (ระดับน้ำต่ำกว่าระดับตลิ่งต่ำสุด) ระดับน้ำในลำน้ำส่วนใหญ่มีแนวโน้มลดลง