

รายงานสถานการณ์น้ำลุ่มน้ำป่าสัก วันที่ 15 กันยายน 2560

1) สภาพภูมิอากาศ (ที่มา : กรมอุตุนิยมวิทยา)

ลักษณะอากาศทั่วไป

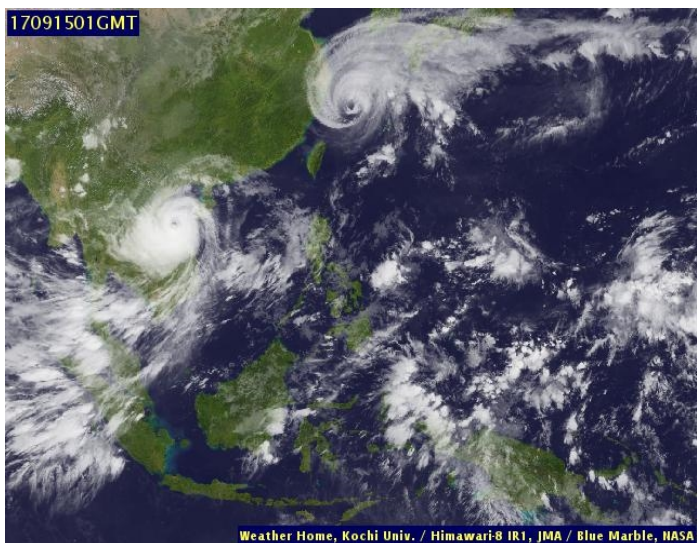
พยากรณ์อากาศ 24 ชั่วโมงข้างหน้า ประเทศไทยมีฝนตกต่อเนื่อง และมีฝนตกหนักบางแห่งในบริเวณภาคเหนือ ภาคตะวันออกเฉียงเหนือ และภาคใต้ ขอให้ประชาชนบริเวณดังกล่าวระวังอันตรายจากฝนตกหนักและฝนที่ตกสะสมไว้ด้วย

สภาพอากาศภาคกลาง (เวลา 06:00 น.วันนี้ - 06:00 น.วันพรุ่งนี้)

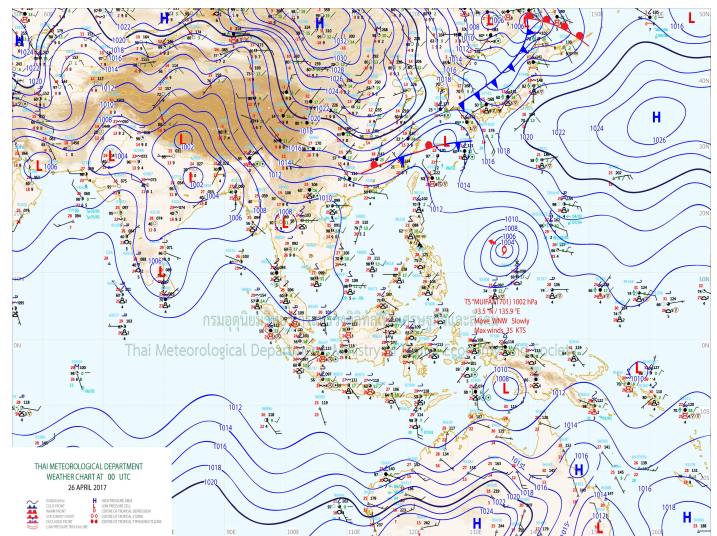
มีฝนฟ้าคะนอง ร้อยละ 40 ของพื้นที่ ส่วนมากบริเวณจังหวัดกาญจนบุรี ราชบุรี อุทัยธานี ชัยนาท นครสวรรค์ และลพบุรี อุณหภูมิต่ำสุด 23-25 องศาเซลเซียส อุณหภูมิสูงสุด 34-36 องศาเซลเซียส ลมตะวันตกเฉียงใต้ ความเร็ว 10-30 กม./ชม.

อากาศ 7 วันข้างหน้า

ในช่วงวันที่ 11 - 13 ก.ย. มีฝนฟ้าคะนองร้อยละ 30-40 ของพื้นที่ ส่วนในช่วงวันที่ 14 - 17 ก.ย. มีฝนฟ้าคะนองร้อยละ 60-70 ของพื้นที่ และมีฝนตกหนักบางพื้นที่ อุณหภูมิต่ำสุด 23-26 องศาเซลเซียส อุณหภูมิสูงสุด 31-34 องศาเซลเซียส ลมตะวันตกเฉียงใต้ ความเร็ว 10-30 กม./ชม.



ภาพถ่ายดาวเทียม



แผนที่อากาศ

2) สรุปสถานการณ์ฝน

สรุปสถานการณ์ฝนในพื้นที่ลุ่มน้ำป่าสัก จากข้อมูลตรวจวัดปริมาณน้ำฝนของสถานีโทรมาตรโครงการพัฒนาระบบพยากรณ์และเตือนภัยทรัพยากรน้ำ กรมทรัพยากรน้ำ ของวันที่ 15 กันยายน 2560 ย้อนหลัง 24 ชั่วโมง ที่ผ่านมา และข้อมูลคาดการณ์ปริมาณฝนจากการประมวลผลข้อมูลภาพ NWP-WRF Model กรมอุตุนิยมวิทยา (http://www2.tmd.go.th/wrf_tmd/images/domain2/asia_precipitation3h.html) ดังแสดงในตาราง

สถานีโทรมาตร	ที่ตั้ง	ปริมาณฝนตรวจวัดสะสม (ม.ม.)			ปริมาณฝนสะสมคาดการณ์ล่วงหน้า		
		เมื่อวาน	2 วัน	3 วัน	1 วัน	2 วัน	3 วัน
120702T ลำสนธิที่บ้านท่ายาง	ต.หนองยายโตะ อ.ชัยบาดาล จ.ลพบุรี	26.00	26.00	26.00	34.25	44.75	56.75
120901T ห้วยมวกเหล็กที่ อ.มวกเหล็ก	ต.มวกเหล็ก อ.มวกเหล็ก จ.สระบุรี	0.00	0.00	0.00	32.86	45.72	66.08
120401T โรงเรียนบ้านลำป่าสักมูล	ต.ตมภูเหล็ก อ.เมือง จ.เพชรบูรณ์	0.00	0.50	0.50	31.76	68.97	83.09
120701T บ้านสำราญ	ต.กุดตาเพชร อ.ลำสนธิ จ.ลพบุรี	32.50	32.50	32.50	34.25	44.75	56.75
120108T รพ.สต.บ้านทับก๊ก	ต.อี่ปทุม อ.ด่านซ้าย จ.เลย	0.00	0.00	0.00	34.64	63.57	84.28
120501T โรงเรียนบ้านสันเจริญ	ต.ท่าดอง อ.หนองไผ่ จ.เพชรบูรณ์	3.00	5.50	7.50	10.07	29.01	30.20



โครงการพัฒนาระบบพยากรณ์และเตือนภัยทรัพยากรน้ำ

ศูนย์ป้องกันวิกฤติน้ำ กรมทรัพยากรน้ำ กระทรวงทรัพยากรธรรมชาติและสิ่งแวดล้อม

180 ถนนพระรามที่ 6 ซอย 34 แขวงสามเสนใน เขตพญาไท กรุงเทพมหานคร 10400 โทรศัพท์ 0 2271 6000



รายงานสถานการณ์น้ำลุ่มน้ำป่าสัก วันที่ 15 กันยายน 2560

สถานีโทรมาตร	ที่ตั้ง	ปริมาณฝนตรวจวัดสะสม (ม.ม.)			ปริมาณฝนสะสมคาดการณ์ล่วงหน้า		
		เมื่อวาน	2 วัน	3 วัน	1 วัน	2 วัน	3 วัน
120802T โรงเรียนชอย12 สาย 4 ซาย	ต.ดีลัง อ.พัฒนานิคม จ.ลพบุรี	0.00	0.00	0.00	24.38	42.06	49.30
120601T โรงเรียนบ้านหนองมะค่า	ต.หนองมะค่า อ.โคกเจริญ จ.ลพบุรี	23.00	23.00	23.00	15.00	30.00	30.75
120502T อบต.บึงกระจับ	ต.บึงกระจับ อ.วิเชียรบุรี จ.เพชรบูรณ์	38.00	38.00	38.00	10.07	29.01	30.20

หมายเหตุ : ปริมาณฝนสะสมคาดการณ์ ได้จากการประมวลผลและคำนวณข้อมูลจาก NWP-WRF Model กรมอุตุนิยมวิทยา

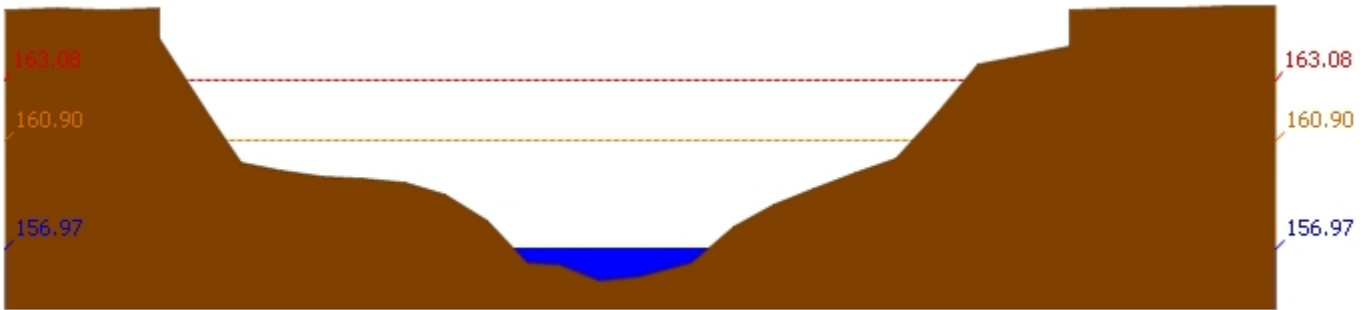
3) สรุประดับน้ำรายวัน

สรุปสถานการณ์น้ำในพื้นที่ลุ่มน้ำป่าสัก จากข้อมูลตรวจวัดระดับน้ำของสถานีโทรมาตรโครงการพัฒนาระบบพยากรณ์และเตือนภัยทรัพยากรน้ำ กรมทรัพยากรน้ำ ณ เวลา 7:00 น. ของวันที่ 15 กันยายน 2560 และข้อมูลระดับน้ำคาดการณ์จากแบบจำลองทางคณิตศาสตร์ ดังแสดงในตาราง

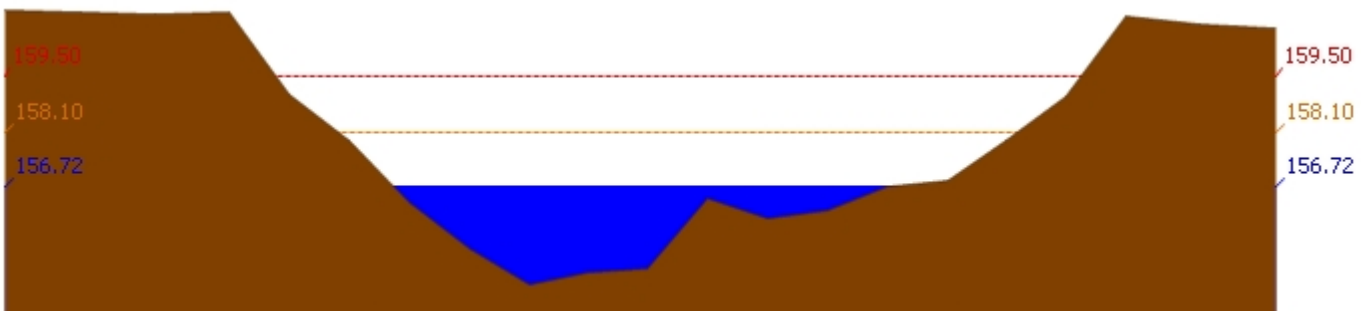
สถานีโทรมาตร	ที่ตั้ง	ระดับเตือนภัย	ระดับน้ำตรวจวัด (ม.รทก)		ระดับน้ำคาดการณ์ล่วงหน้า				
			เมื่อวาน	วันนี้	1 วัน	2 วัน	3 วัน	แนวโน้ม	
120112T แม่น้ำป่าสักที่บ้านหนองแหวน	ต.วังมะข่อ อ.เมือง จ.เพชรบูรณ์	100.3	101.04	100.27	93.66	93.66	93.65	ลดลง	
120113T แม่น้ำป่าสักที่บ้านเขาค้าง	ต.คลองกระจิง อ.ศรีเทพ จ.เพชรบูรณ์	52.9	52.15	52.10	46.33	46.33	46.32	ลดลง	
120105T แม่น้ำป่าสักที่บ้านวังมลเหนือ	ต.ท่าอิฐ อ.หล่มสัก จ.เพชรบูรณ์	160.9	156.91	156.97	176.61	176.61	176.61	เพิ่มขึ้น	
120702T ลำสนธิที่บ้านท่ายาง	ต.หนองยายโตะ อ.ชัยบาดาล จ.ลพบุรี	53	49.47	48.59	47.09	47.09	47.08	ลดลง	
120901T ห้วยมวกเหล็กที่ อ.มวกเหล็ก	ต.มวกเหล็ก อ.มวกเหล็ก จ.สระบุรี	192.6	188.96	188.92	183.26	183.26	183.26	ลดลง	
120107T แม่น้ำป่าสักที่ อ.เมืองเพชรบูรณ์	ต.นาป่า อ.เมือง จ.เพชรบูรณ์	113.4	112.00	111.86	106.00	106.01	106.02	ลดลง	
120106T แม่น้ำป่าสักที่ อ.เสาไห้	ต.ศาลารีย์ไทย อ.เสาไห้ จ.สระบุรี	10.6	7.72	7.74	7.13	7.11	7.11	ลดลง	
120205T แม่น้ำป่าสักที่บ้านอุมกะทาด	ต.ศิลา อ.หล่มเก่า จ.เพชรบูรณ์	215.8	211.72	211.72	209.43	209.43	209.43	ลดลง	
120109T แม่น้ำป่าสักที่ อ.แก่งคอย	ต.แก่งคอย อ.แก่งคอย จ.สระบุรี	14.6	10.49	10.31	7.32	7.30	7.30	ลดลง	
120304T ห้วยน้ำพุที่บ้านกกกะบาก	ต.โป่ง อ.ด่านซ้าย จ.เลย	305	302.03	302.05	301.34	301.34	301.34	ลดลง	
120111T แม่น้ำป่าสักที่บ้านจางวาง	ต.ลานป่า อ.หล่มสัก จ.เพชรบูรณ์	132.7	131.16	131.06	128.55	128.55	128.54	ลดลง	
120305T ห้วยน้ำพุที่ อ.หล่มเก่า	ต.หล่มเก่า อ.หล่มเก่า จ.เพชรบูรณ์	158.1	156.61	156.72	153.67	153.67	153.66	ลดลง	
120110T แม่น้ำป่าสักที่บ้านวังโบลัด	ต.วังโบลัด อ.หนองไผ่ จ.เพชรบูรณ์	87.1	86.62	86.61	80.16	80.15	80.15	ลดลง	

3.1) ระดับน้ำในลำน้ำ

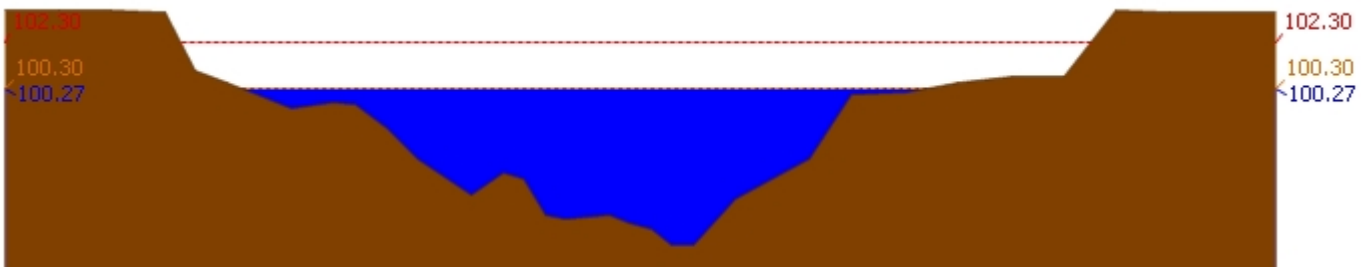
รายงานสถานการณ์น้ำลุ่มน้ำป่าสัก วันที่ 15 กันยายน 2560



สถานี 120105T แม่น้ำป่าสักที่บ้านวังมเสหนือ ต.ท่าอิบุญ อ.หล่มสัก จ.เพชรบูรณ์ ระดับน้ำ 156.97 ม.รทก.

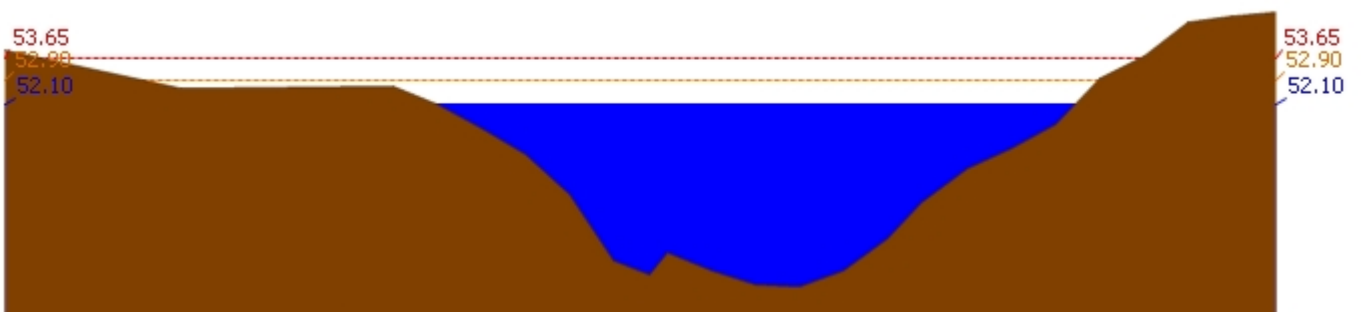


สถานี 120305T หัวน้ำพุที่ อ.หล่มเก่า ต.หล่มเก่า อ.หล่มเก่า จ.เพชรบูรณ์ ระดับน้ำ 156.72 ม.รทก.



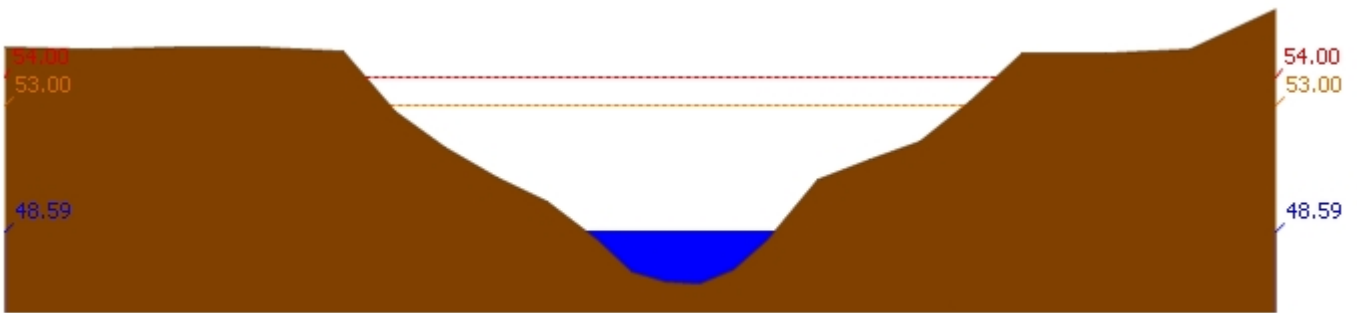
สถานี

120112T แม่น้ำป่าสักที่บ้านหนองแหวน ต.วังมะข่อ อ.เมือง จ.เพชรบูรณ์ ระดับน้ำ 100.27 ม.รทก.

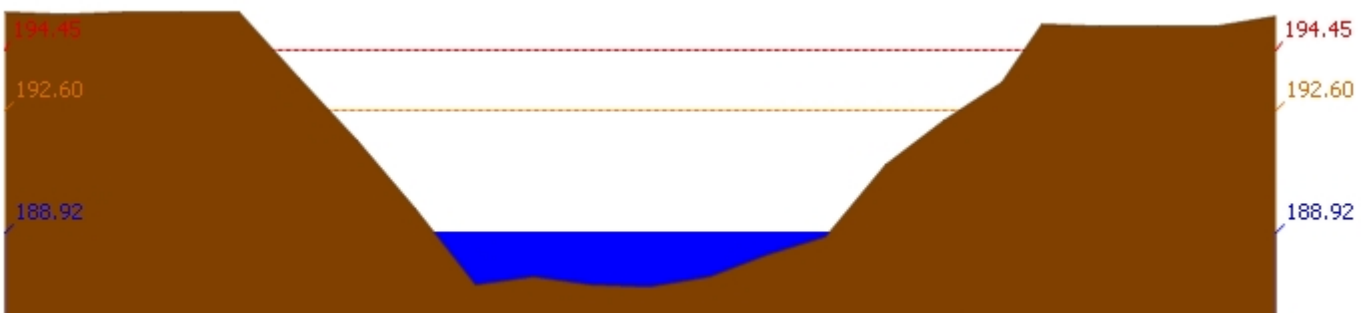


สถานี 120113T แม่น้ำป่าสักที่บ้านเขาค้าง ต.คลองกระจิง อ.ศรีเทพ จ.เพชรบูรณ์ ระดับน้ำ 52.10 ม.รทก.

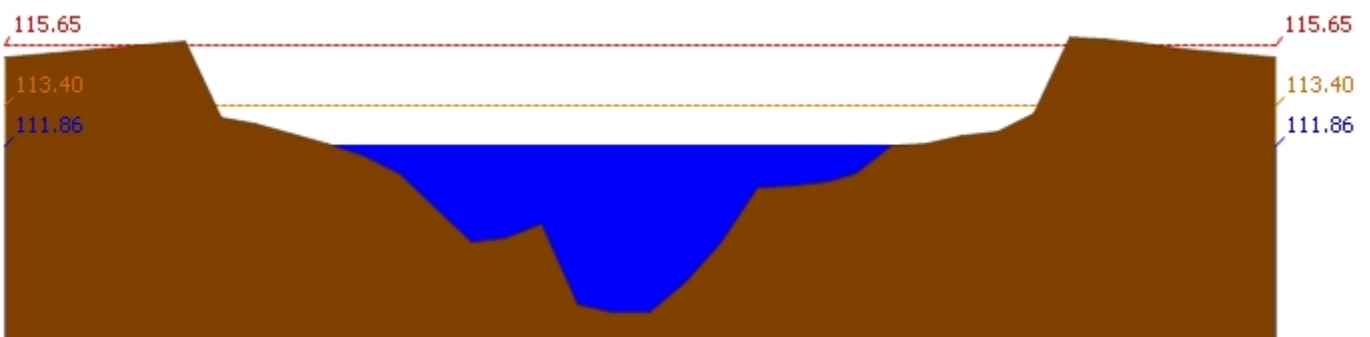
รายงานสถานการณ์น้ำลุ่มน้ำป่าสัก วันที่ 15 กันยายน 2560



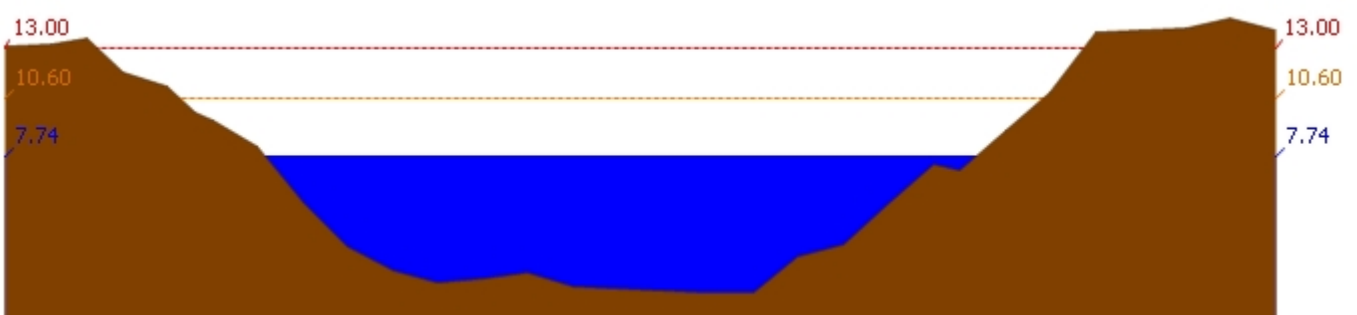
สถานี 120702T ลำสนธิที่บ้านท่าช้าง ต.หนองขาหย่าง อ.ชัยบาดาล จ.ลพบุรี ระดับน้ำ 48.59 ม.รทก.



สถานี 120901T หัวยมวกเหล็กที่ อ.มวกเหล็ก ต.มวกเหล็ก อ.มวกเหล็ก จ.สระบุรี ระดับน้ำ 188.92 ม.รทก.

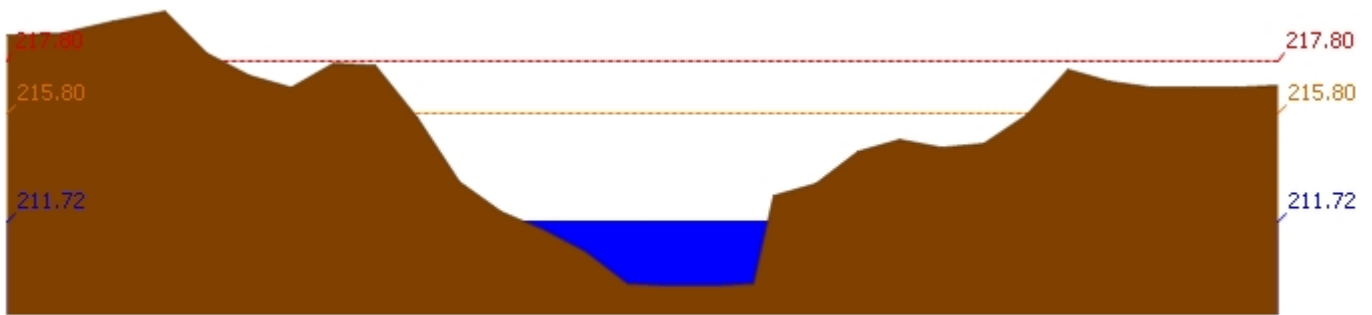


สถานี 120107T แม่น้ำป่าสักที่ อ.เมืองเพชรบูรณ์ ต.นาป่า อ.เมือง จ.เพชรบูรณ์ ระดับน้ำ 111.86 ม.รทก.

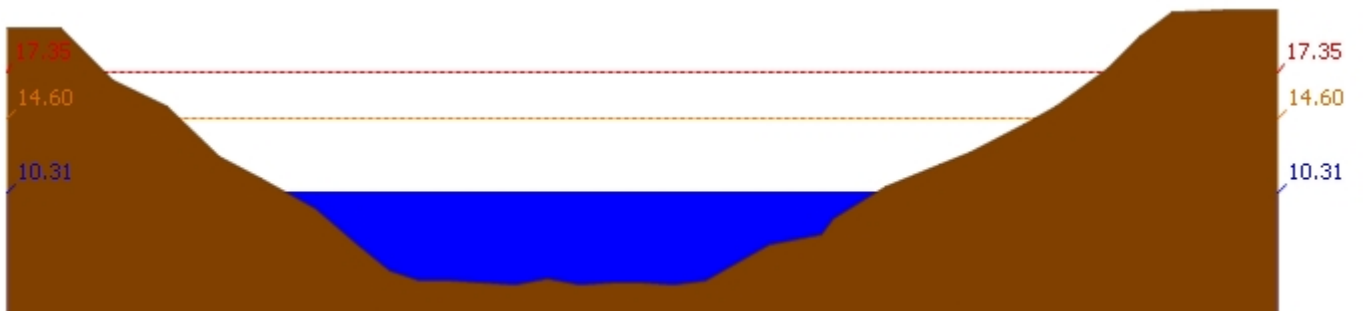


สถานี 120106T แม่น้ำป่าสักที่ อ.เสนาห์ ต.ศาลาวิไทย อ.เสนาห์ จ.สระบุรี ระดับน้ำ 7.74 ม.รทก.

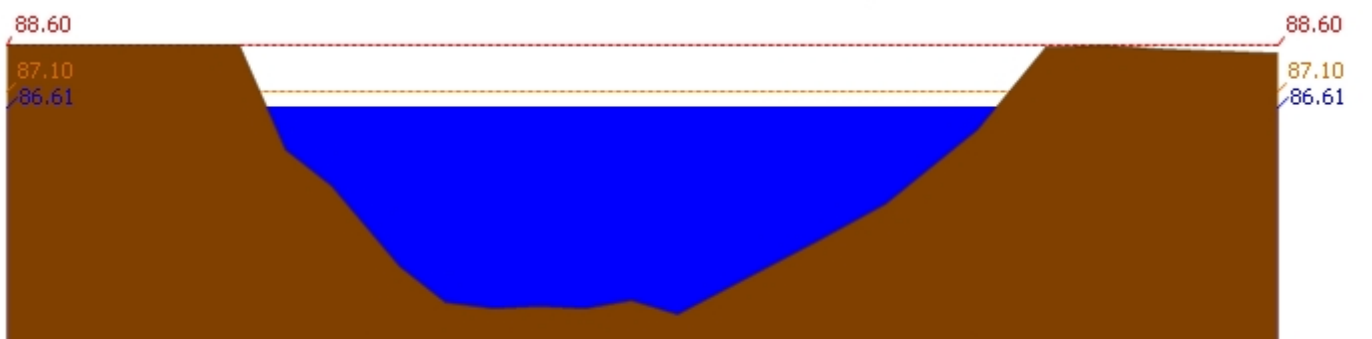
รายงานสถานการณ์น้ำลุ่มน้ำป่าสัก วันที่ 15 กันยายน 2560



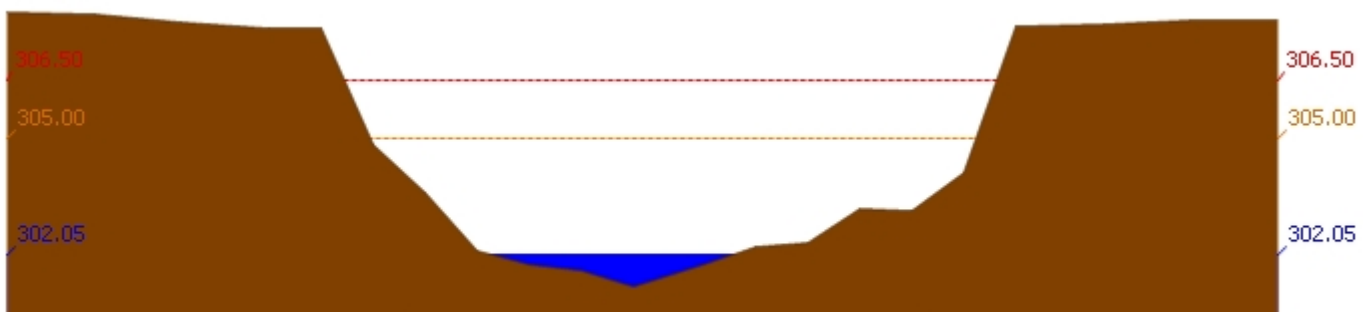
สถานี 120205T แม่น้ำป่าสักที่บ้านอู่กะทาด ต.ศิลา อ.หล่มเก่า จ.เพชรบูรณ์ ระดับน้ำ 211.72 ม.รทก.



สถานี 120109T แม่น้ำป่าสักที่ อ.แก่งคอย ต.แก่งคอย อ.แก่งคอย จ.สระบุรี ระดับน้ำ 10.31 ม.รทก.

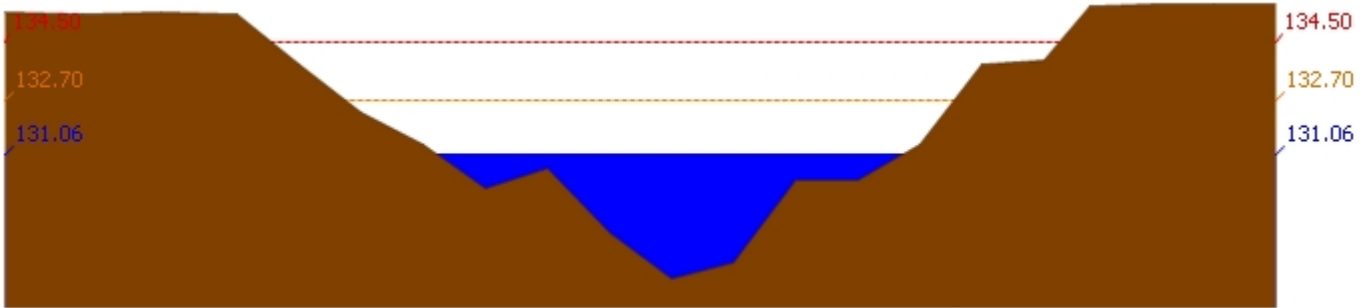


สถานี 120110T แม่น้ำป่าสักที่บ้านวังโบสถ์ ต.วังโบสถ์ อ.หนองไผ่ จ.เพชรบูรณ์ ระดับน้ำ 86.61 ม.รทก.



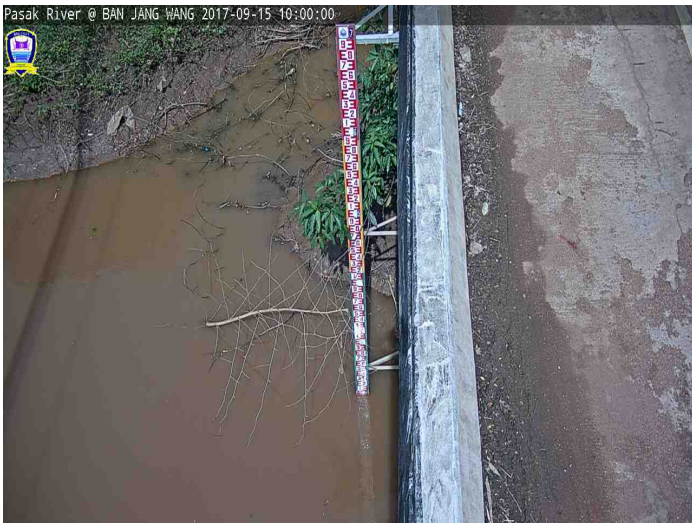
สถานี 120304T ห้วยน้ำพุที่บ้านกกกะบาก ต.โป่ง อ.ด่านซ้าย จ.เลย ระดับน้ำ 302.05 ม.รทก.

รายงานสถานการณ์น้ำลุ่มน้ำป่าสัก วันที่ 15 กันยายน 2560

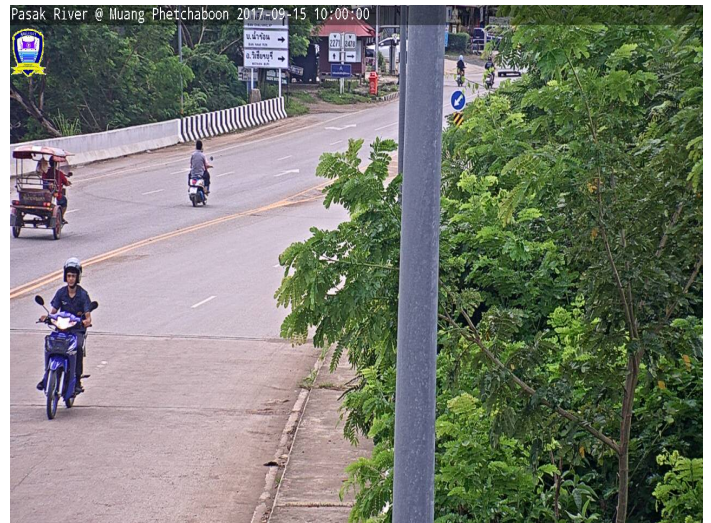


สถานี 120111T แม่น้ำป่าสักที่บ้านจางวาง ต.ลานบัว อ.หล่มสัก จ.เพชรบูรณ์ ระดับน้ำ 131.06 ม.รทก.

3.2) ภาพสถานการณ์น้ำจากกล้อง CCTV



แม่น้ำป่าสักที่บ้านจางวาง ต.ลานบัว อ.หล่มสัก จ.เพชรบูรณ์



แม่น้ำป่าสักที่ อ.เมืองเพชรบูรณ์ ต.นาป่า อ.เมือง จ.เพชรบูรณ์



แม่น้ำป่าสักที่ อ.เสาไห้ ต.ศาลารีย์ไทย อ.เสาไห้ จ.สระบุรี

แม่น้ำป่าสักที่ อ.แก่งคอย ต.แก่งคอย อ.แก่งคอย จ.สระบุรี

4) สรุปสถานการณ์

สถานการณ์ในลุ่มน้ำป่าสัก อยู่ในภาวะปกติ