

รายงานสถานการณ์น้ำลุ่มน้ำทะเลสาบสงขลา

วันที่ 15 กันยายน 2560

1) สภาพภูมิอากาศ

ประกาศกรมอุตุนิยมวิทยา "พายุ "ทกซูรี" (DOKSURI) " ฉบับที่ 9 ลงวันที่ 15 กันยายน 2560 เมื่อเวลา 04.00 น. ของวันนี้ (15 ก.ย. 60) พายุไต้ฝุ่น "ทกซูรี" (DOKSURI) บริเวณทะเลจีนใต้ตอนบน อยู่ทางทิศตะวันออกเฉียงใต้ของเมืองวินห์ ประเทศเวียดนาม ประมาณ 250 กม. หรือที่ ละติจูด 17.8 องศาเหนือ ลองจิจูด 107.9 องศาตะวันออก มีความเร็วลมสูงสุดใกล้ศูนย์กลางประมาณ 130 กิโลเมตรต่อชั่วโมง กำลังเคลื่อนตัวทางทิศตะวันตกค่อนทางเหนือเล็กน้อยด้วยความเร็ว 25 กิโลเมตรต่อชั่วโมง

คาดว่า พายุนี้จะเคลื่อนผ่านอ่าวตังเกี๋ย และเคลื่อนขึ้นฝั่งบริเวณเมืองวินห์ ประเทศเวียดนามในวันนี้ (15 ก.ย. 60) โดยจะอ่อนกำลังลงเป็นพายุโซนร้อนเข้าปกคลุมประเทศลาว และภาคตะวันออกเฉียงเหนือตอนบนของประเทศไทย และจะอ่อนกำลังลงเป็นพายุดีเปรสชันต่อไป ประกอบกับมรสุมตะวันตกเฉียงใต้ที่พัดปกคลุมทะเลอันดามัน ภาคใต้ และอ่าวไทยมีกำลังแรง ส่งผลทำให้ประเทศไทยมีฝนเพิ่มมากขึ้นและมีฝนตกหนักถึงหนักมากบางแห่งบริเวณภาคเหนือ ภาคตะวันออกเฉียงเหนือ ภาคกลาง ภาคตะวันออก และภาคใต้ ขอให้ประชาชนบริเวณดังกล่าวระวังอันตรายจากฝนที่ตกหนักและฝนที่ตกสะสมที่อาจเกิดน้ำท่วมฉับพลันและน้ำป่าไหลหลากไว้ด้วย สำหรับผู้ที่จะเดินทางไปประเทศเวียดนามตอนบนควรตรวจสอบสภาพอากาศก่อนเดินทางด้วย โดยมีผลกระทบตามภาคต่างๆดังนี้

วันที่ 15 ก.ย. 60

- ภาคเหนือ บริเวณจังหวัดน่าน แพร่ พะเยา อุตรดิตถ์ เพชรบูรณ์ พิษณุโลก สุโขทัย พิจิตร กำแพงเพชร ลำพูน ลำปาง เชียงราย เชียงใหม่ แม่ฮ่องสอน และตาก

- ภาคตะวันออกเฉียงเหนือ บริเวณจังหวัดนครพนม สกลนคร มุกดาหาร บึงกาฬ หนองคาย อุดรธานี กาฬสินธุ์ มหาสารคาม อำนาจเจริญ ยโสธร ร้อยเอ็ด หนองบัวลำภู เลย ขอนแก่น ชัยภูมิ นครราชสีมา บุรีรัมย์ สุรินทร์ ศรีสะเกษ และอุบลราชธานี

- ภาคตะวันออก บริเวณจังหวัดนครนายก ปราจีนบุรี สระแก้ว ฉะเชิงเทรา ชลบุรี ระยอง จันทบุรีและตราด

- ภาคใต้ บริเวณจังหวัดสุราษฎร์ธานี นครศรีธรรมราช พัทลุง สงขลา ปัตตานี ยะลา นราธิวาส ระนอง พังงา ภูเก็ต กระบี่ ตรัง และสตูล

วันที่ 16 ก.ย. 60

- ภาคเหนือ บริเวณจังหวัดแม่ฮ่องสอน เชียงใหม่ เชียงราย พะเยา แพร่ น่าน ลำพูน ลำปาง อุตรดิตถ์ พิษณุโลก สุโขทัย กำแพงเพชร และตาก

- ภาคตะวันออกเฉียงเหนือ บริเวณจังหวัดเลย หนองบัวลำภู หนองคาย บึงกาฬ อุดรธานี สกลนคร นครพนม ขอนแก่น ชัยภูมิ กาฬสินธุ์ และนครราชสีมา

- ภาคกลาง บริเวณจังหวัดนครสวรรค์ อุทัยธานี ชัยนาท ลพบุรี สระบุรี สิงห์บุรี กาญจนบุรี และราชบุรี

- ภาคตะวันออก บริเวณจังหวัดนครนายก ปราจีนบุรี สระแก้ว ชลบุรี ระยอง จันทบุรี และตราด

- ภาคใต้ บริเวณจังหวัดสุราษฎร์ธานี นครศรีธรรมราช พัทลุง สงขลา ระนอง พังงา ภูเก็ต กระบี่ ตรัง และสตูล

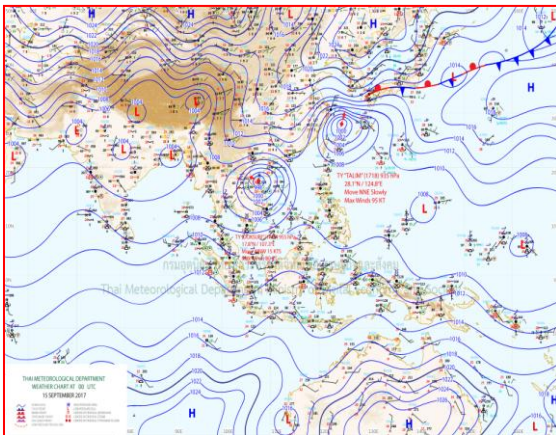
สำหรับคลื่นลมบริเวณทะเลอันดามันและอ่าวไทยตอนบนมีกำลังแรง โดยมีคลื่นสูง 2-3 เมตร ขอให้ชาวเรือเดินเรือด้วยความระมัดระวังและเรือเล็กบริเวณทะเลอันดามันควรงดออกจากฝั่งในช่วงวันที่ 15-18 ก.ย. 60

จึงขอให้ประชาชนติดตามประกาศจากกรมอุตุนิยมวิทยาอย่างใกล้ชิดในระยะนี้

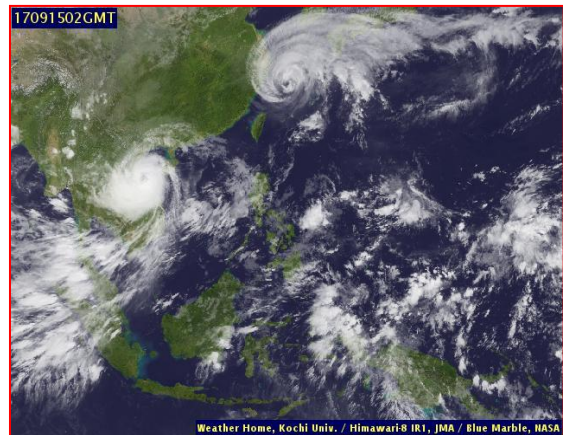
ลักษณะอากาศทั่วไป (ที่มา: กรมอุตุนิยมวิทยา)

พยากรณ์อากาศ 24 ชั่วโมงข้างหน้า ประเทศไทยตอนบนมีฝนเพิ่มขึ้น และมีฝนตกหนักบางแห่ง บริเวณภาคเหนือ ภาคตะวันออกเฉียงเหนือ ภาคตะวันออก และภาคใต้ ขอให้ประชาชนบริเวณดังกล่าวระวังอันตรายจากฝนตกหนักและฝนที่ตกสะสมไว้ด้วย สำหรับทะเลอันดามันและอ่าวไทยตอนบนมีคลื่นสูง 2-3 เมตร ขอให้ชาวเรือบริเวณดังกล่าวควรเดินเรือด้วยความระมัดระวัง และเรือเล็กบริเวณทะเลอันดามันควรงดออกจากฝั่งในช่วงวันที่ 15-18 ก.ย. 60

สภาพอากาศภาคใต้ฝั่งตะวันออก มีเมฆเป็นส่วนมาก กับมีฝนฟ้าคะนอง ร้อยละ 60 ของพื้นที่ และมีฝนตกหนักบางแห่ง บริเวณจังหวัดสุราษฎร์ธานี นครศรีธรรมราช พัทลุง สงขลา ปัตตานี ยะลา และนราธิวาส อุณหภูมิต่ำสุด 22-26 องศาเซลเซียส อุณหภูมิสูงสุด 33-36 องศาเซลเซียส ผลคาดการณ์ปริมาณน้ำฝนล่วงหน้า 1-7 วัน ในช่วงวันที่ 14 - 17 ก.ย. มีฝนฟ้าคะนองร้อยละ 60-70 ของพื้นที่ และมีฝนตกหนักบางพื้นที่ ลมตะวันตกเฉียงใต้ ความเร็ว 15 -35 กม./ชม. ทะเลมีคลื่นสูง 1-2 เมตร ห่างฝั่งคลื่นสูงประมาณ 2 เมตร ส่วนในช่วงวันที่ 18 - 20 ก.ย. มีฝนฟ้าคะนองร้อยละ 40-60 ของพื้นที่



แผนที่อากาศ วันที่ 15 ก.ย. 2560 เวลา 07.00 น.



ภาพถ่ายจากดาวเทียม วันที่ 15 ก.ย. 2560

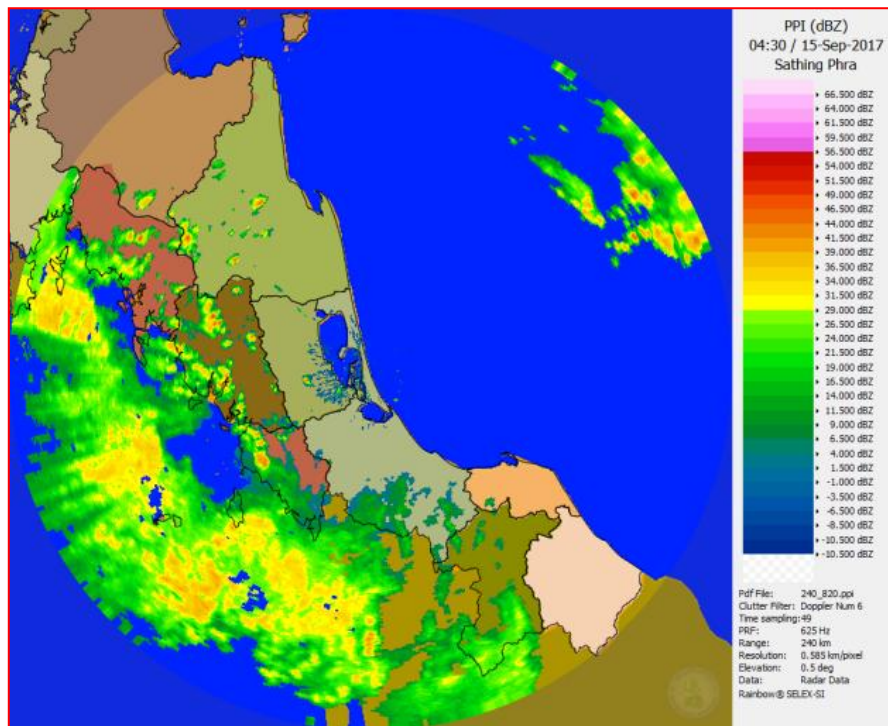
2) สถานการณ์ฝน

จากข้อมูลสถานการณ์ฝนในพื้นที่ลุ่มน้ำทะเลสาบสงขลาของวันที่ 15 กันยายน 2560 จากกรมทรัพยากรน้ำ กรมอุตุนิยมวิทยา กรมชลประทาน และสถาบันสารสนเทศทรัพยากรน้ำและการเกษตร (องค์การมหาชน) พบว่า มีฝนตกในพื้นที่ บริเวณอำเภอป่าพะยอม บางแก้ว ตะโหมด รัตภูมิ และอำเภอเมือง จังหวัดพัทลุง บริเวณอำเภอสะเดา นาทม่อม บางกล้า หาดใหญ่ และอำเภอเมือง จังหวัดสงขลา ปริมาณฝน “ฝ” – 19.8 มิลลิเมตร

ข้อมูลสถานการณ์ฝนในพื้นที่ลุ่มน้ำทะเลสาบสงขลา ณ วันที่ 15 กันยายน 2560 เวลา 07.00 น.

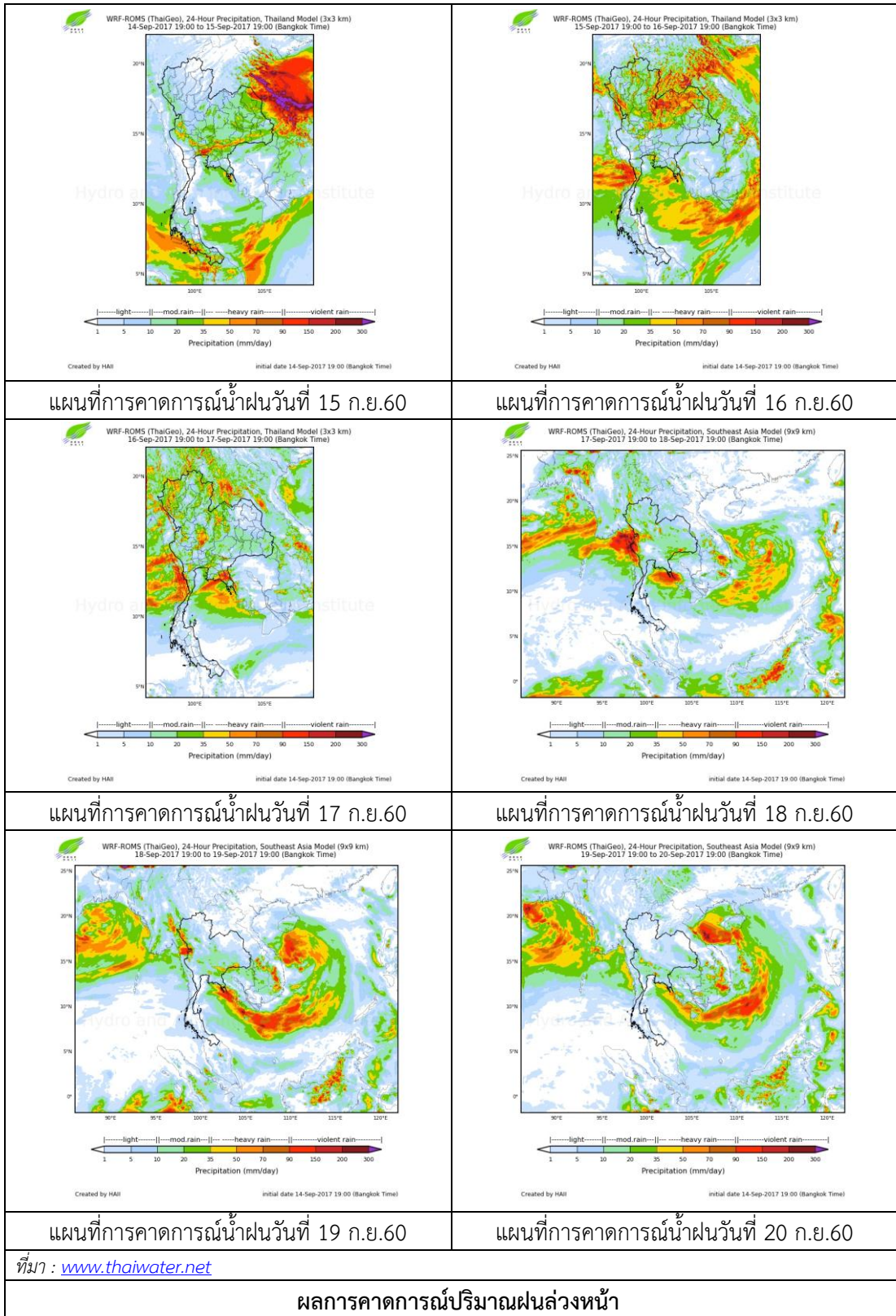
ลำดับ	สถานี	ปริมาณฝน (มม.)
1	ต.ป่าพะยอม อ.ป่าพะยอม จ.พัทลุง	4.6
2	ต.นาปะขอ อ.บางแก้ว จ.พัทลุง	3.0
3	ต. แม่ขรี อ.ตะโหมด จ.พัทลุง	0.5
4	ต.เขาพระ อ.รัตภูมิ จ.พัทลุง	8.5
5	พัทลุง สกษ. ต.ลำปำ อ.เมือง จ.พัทลุง	0.2
6	บ้านทุ่งปราบ อ.สะเตา จ.สงขลา	6.0
7	ต.พิจิตร อ.นาหม่อม จ.สงขลา	2.0
8	อ.บางกล่ำ จ.สงขลา	“ฝ”
9	ต.คลองหอยโข่ง อ.หาดใหญ่ จ.สงขลา	0.6
10	คองหงส์ สกษ. ต.คองหงส์ อ.หาดใหญ่ จ.สงขลา	16.6
11	ต.บ่อยาง อ.เมือง จ.สงขลา	19.8

หมายเหตุ “ฝ” คือ ฝนวัดปริมาณไม่ได้ (ต่ำกว่า 0.1 มิลลิเมตร)



ภาพเรดาร์ตรวจอากาศ “สทิงพระ” ณ วันที่ 15 กันยายน 2560 (ที่มา : กรมอุตุนิยมวิทยา)

สถานการณ์น้ำฝน



3) ข้อมูลปริมาณน้ำในลำน้ำ

ลุ่มน้ำทะเลสาบสงขลา ปัจจุบันสถานการณ์น้ำในลำน้ำโดยทั่วไปยังคงอยู่ในภาวะปกติ (ระดับน้ำต่ำกว่าระดับตลิ่งต่ำสุด) ระดับน้ำในลำน้ำส่วนใหญ่มีแนวโน้มเพิ่มขึ้นและลดลงในบางพื้นที่

สถานการณ์น้ำท่า (11 - 15 ก.ย. 2560 ที่มา : กรมชลประทาน)

สถานี	แม่น้ำ	อำเภอ	จังหวัด	ระดับ	จันทร์	อังคาร	พุธ	พฤหัสบดี	ศุกร์
				ตลิ่ง	11	12	13	14	15
				ปริมาณ	ก.ย.	ก.ย.	ก.ย.	ก.ย.	ก.ย.
				น้ำ(ลบ.					
				ม./วิ.)					
X.170	คลองลำ	ศรีนครินทร์	พัทลุง	25.20	20.27	20.23	20.23	20.22	20.25
				580.00	5.34	4.46	4.46	4.24	4.90
X.265	คลองน่วย	เมือง	พัทลุง	8.00	6.76	6.72	6.67	6.65	6.67
				7.00	*	*	*	*	*
X.174	คลองหระ	หาดใหญ่	สงขลา	8.88	4.59	4.57	4.57	4.60	4.61
				388.00	1.15	1.05	1.05	1.20	1.26
X.173A	คลองอู่	สะเดา	สงขลา	15.90	14.22	13.27	12.37	12.19	12.23
				258.00	89.30	58.75	38.40	34.80	35.60
X.90	คลองอู่	คลองหอย	สงขลา	8.00	3.88	3.62	3.12	3.04	2.99
				580.00	76.00	63.00	40.80	37.60	35.60
X.44	คลองอู่	หาดใหญ่	สงขลา	7.40	2.12	2.02	1.37	1.27	1.08
				582.00	72.20	66.20	36.80	32.80	26.40

หมายเหตุ * หมายถึง ไม่มีข้อมูล

ข้อมูลระดับน้ำจากระบบตรวจวัดสภาพทางไกลอัตโนมัติลุ่มน้ำทะเลสาบสงขลา กรมทรัพยากรน้ำ ประจำวันที่ 15 กันยายน 2560

ข้อมูลระดับน้ำ (13 - 15 ก.ย. 2560 ที่มา : กรมทรัพยากรน้ำ)

สถานี	ตำบล	อำเภอ	จังหวัด	ระดับ	พุธ	พฤหัสบดี	ศุกร์	แนวโน้ม
					13	14	15	
				ตลิ่ง	ก.ย.	ก.ย.	ก.ย.	(เพิ่ม/ลด)
				(ต่ำสุด)				
คลองอู่ตะเภาตอนบน	พังงา	สะเดา	สงขลา	19.87	13.27	13.36	13.35	ลดลง
คลองอู่ตะเภาตอนล่าง	หาดใหญ่	หาดใหญ่	สงขลา	8.93	1.43	1.33	1.15	ลดลง
คลองรัตภูมิ	กำแพงเพชร	รัตภูมิ	สงขลา	22.62	15.48	14.03	13.71	ลดลง
คลองตะโหมด(ท่าเขียด)	แม่ขรี	ตะโหมด	พัทลุง	27.94	22.10	22.09	22.13	เพิ่มขึ้น
คลองนาท่อม	ร่มเมือง	เมือง	พัทลุง	28.85	20.30	20.30	20.31	เพิ่มขึ้น
คลองท่าแนะ	เขาเย่า	ศรีบรรพต	พัทลุง	37.56	33.90	34.04	34.14	เพิ่มขึ้น

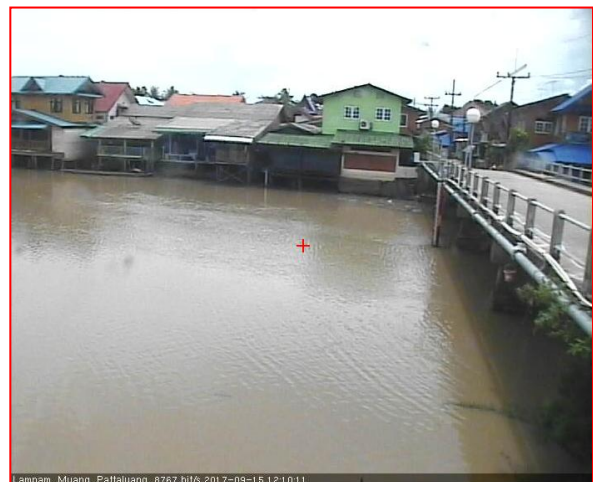
ปริมาณน้ำในลำน้ำของคลองต่างๆ ในพื้นที่ลุ่มน้ำทะเลสาบสงขลา วันที่ 15 กันยายน 2560



สถานีคลองอู่ตะเภาตอนล่าง - ต.หาดใหญ่ อ.หาดใหญ่ จ.สงขลา
(ลุ่มน้ำทะเลสาบสงขลา)



สถานีคลองตะโหมด (ท่าเขียด) - ต.แม่ขรี อ.ตะโหมด จ.พัทลุง
(ลุ่มน้ำทะเลสาบสงขลา)



สถานีลำป่า - ต.ลำป่า อ.เมือง จ.พัทลุง
(ลุ่มน้ำทะเลสาบสงขลา)

4) สรุป

สถานการณ์น้ำในลุ่มน้ำทะเลสาบสงขลาประจำวันวันที่ 15 กันยายน 2560 อยู่ในภาวะปกติ และระดับน้ำในลำน้ำส่วนใหญ่มีแนวโน้มเพิ่มขึ้นและลดลงในบางพื้นที่