

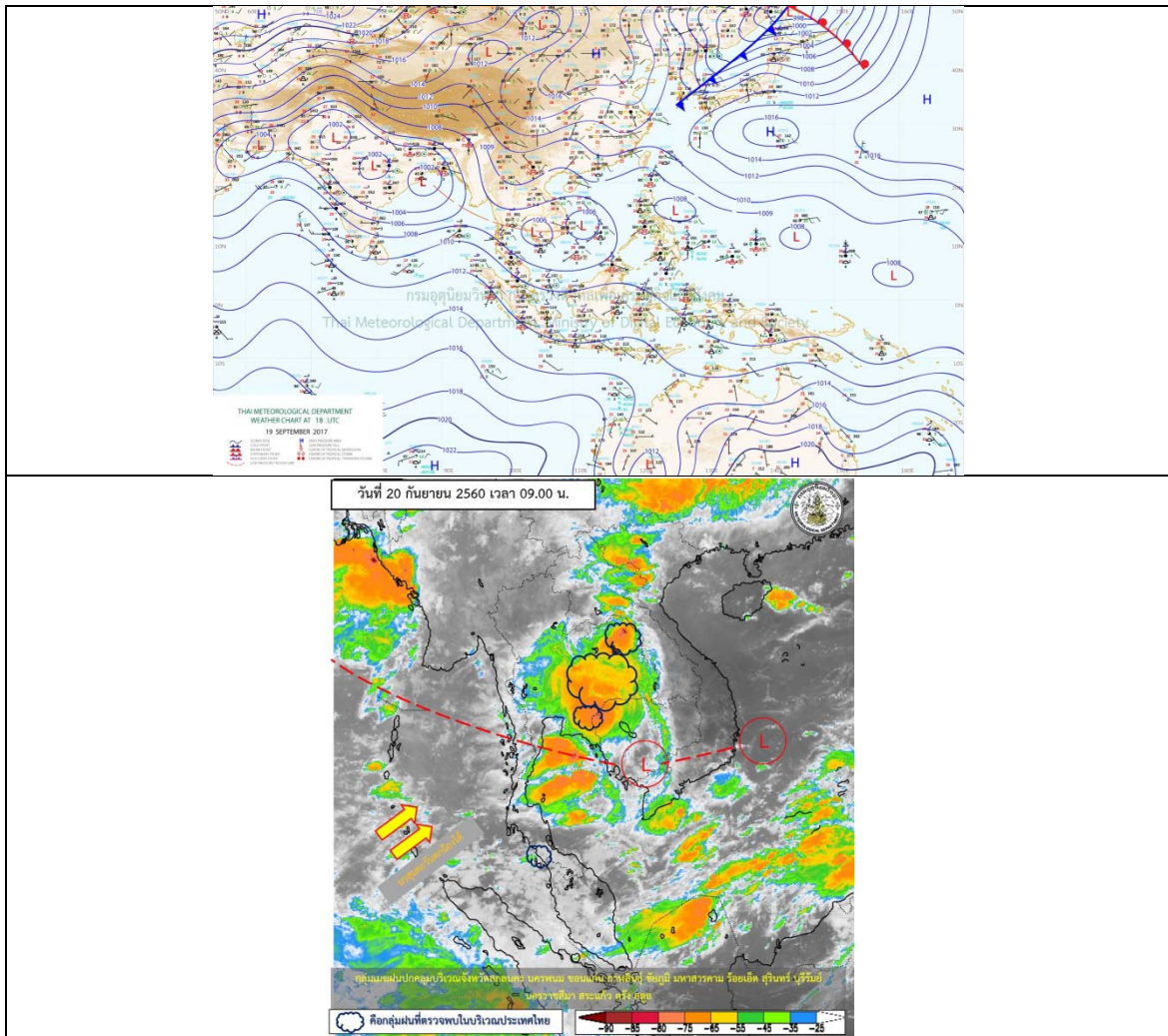
รายงานสถานการณ์น้ำและคาดการณ์น้ำในพื้นที่ ลุ่มน้ำโขง-ชี-มูลวันที่ 20กันยายน 2560

1. พยากรณ์อากาศ

ตารางที่ 1 พยากรณ์อากาศ วันที่ 20กันยายน2560

ภาคตะวันออกเฉียงเหนือ	มีฝนฟ้าคะนอง ร้อยละ 20 ของพื้นที่
	ส่วนมากบริเวณจังหวัดแม่ฮ่องสอน เชียงใหม่ กำแพงเพชร และตาก
	อุณหภูมิต่ำสุด 23-25 องศาเซลเซียส
	อุณหภูมิสูงสุด 33-35 องศาเซลเซียส
ลมตะวันตกเฉียงใต้ ความเร็ว 15-35 กม./ชม.	

ที่มา: https://www.tmd.go.th/daily_forecast.php



รูปที่ 1 พยากรณ์อากาศ วันที่ 20ก.ย.2560



2. สรุประดับนารายวัน

สรุประดับนารายวันของพื้นที่ลุ่มน้ำโขง ซี มูล ประจำปี 2018-60

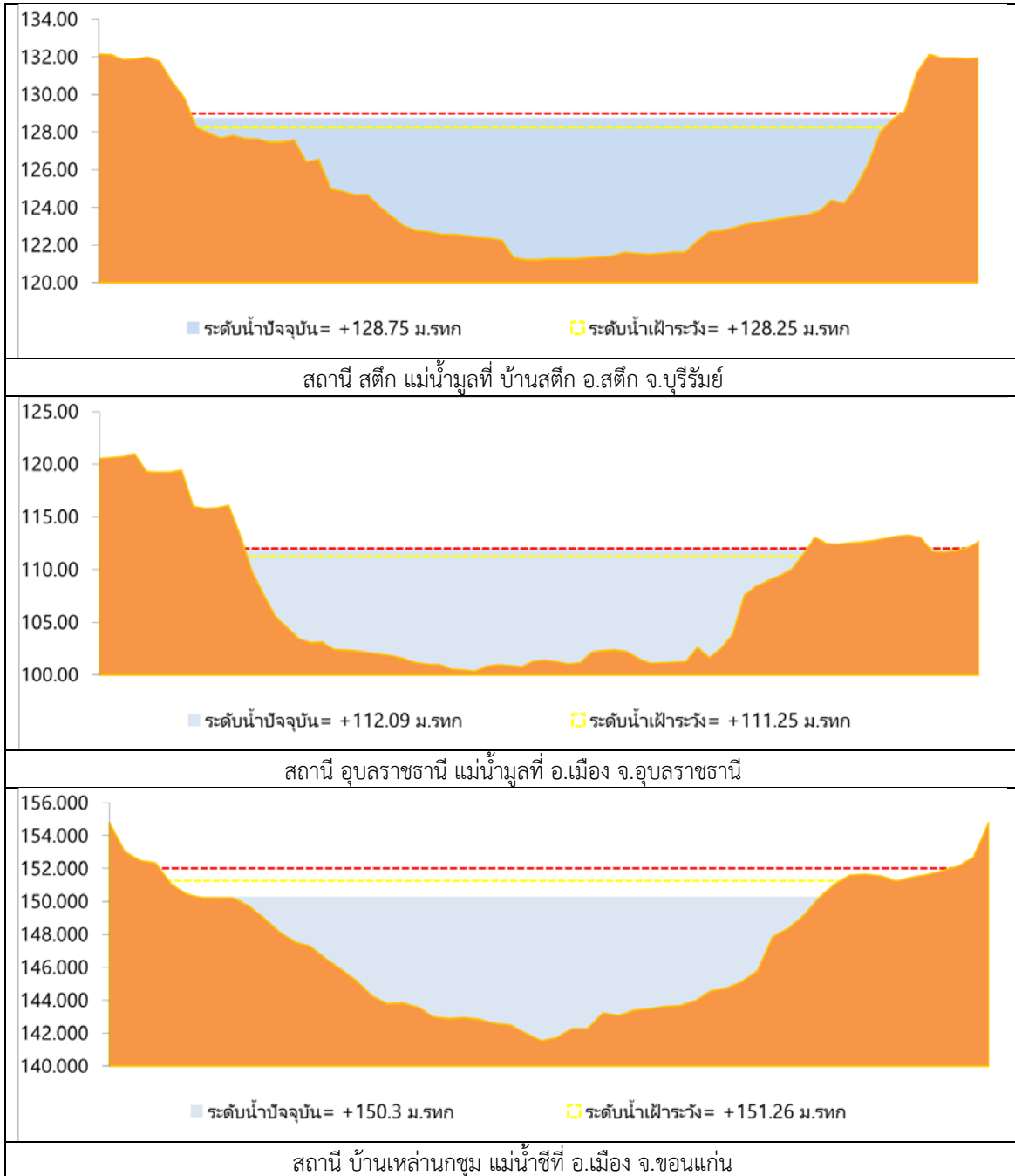
รวมยอดและเฉลี่ยรายวันของพื้นที่ลุ่มน้ำโขง ซี มูล ประจำปี 2018-60

ลำดับที่	วันที่	ชื่อพื้นที่	จุดขึ้นน้ำ (แอม)		จุดขึ้นน้ำ (แอม)	จุดขึ้นน้ำ (แอม)			จุดขึ้นน้ำ (แอม)			เฉลี่ย		
			ค่า HI	ค่า HH		14.0.60	15.0.60	16.0.60	17.0.60	18.0.60	19.0.60		20.0.60	21.0.60
1	วันที่	บริเวณเขื่อนแก่งเสือเต้น E.54	142.59	147.34	144.27	142.22	142.14	144.94	147.80	147.35	140.35	140.39	140.45	เฉลี่ยพื้นที่ขึ้นน้ำ
2	วันที่	บริเวณเขื่อนแก่งเสือเต้น เขื่อนลำนางรอง E.66A	137.65	138.40	138.71	138.69	138.70	138.68	138.66	138.65	138.63	138.28	138.21	เฉลี่ย
3	วันที่	บริเวณเขื่อนแก่งเสือเต้น เขื่อนลำนางรอง เขื่อนลำนางรองใต้ E.20A	210.05	210.00	202.00	201.60	203.46	205.86	205.80	205.50	201.46	201.21	201.95	เฉลี่ย
4	วันที่	บริเวณเขื่อนแก่งเสือเต้น เขื่อนลำนางรอง E.30A	143.76	143.81	142.64	142.62	142.61	142.57	142.55	142.54	142.52	140.42	140.28	เฉลี่ย
5	วันที่	บริเวณเขื่อนแก่งเสือเต้น E.20A	121.25	122.00	122.63	122.61	122.60	122.57	122.54	122.52	120.12	119.78	119.57	เฉลี่ย
6	วันที่	บริเวณเขื่อนแก่งเสือเต้น E.16A	151.26	152.01	150.40	150.34	150.32	150.31	150.30	150.31	149.30	149.22	148.94	เฉลี่ยพื้นที่ขึ้นน้ำ
7	วันที่	บริเวณเขื่อนแก่งเสือเต้น E.10	130.39	131.74	132.39	132.37	132.37	132.36	132.34	132.34	129.38	128.96	128.07	เฉลี่ยพื้นที่ขึ้นน้ำ
8	วันที่	บริเวณเขื่อนแก่งเสือเต้น E.91	148.95	149.70	148.47	148.36	148.32	148.29	148.29	148.34	146.95	147.07	147.16	เฉลี่ยพื้นที่ขึ้นน้ำ
9	วันที่	บริเวณเขื่อนแก่งเสือเต้น เขื่อนลำนางรอง E.16A	128.25	129.00	128.95	128.95	128.94	128.88	128.83	128.78	128.75	129.28	129.26	เฉลี่ยพื้นที่ขึ้นน้ำ
10	วันที่	บริเวณเขื่อนแก่งเสือเต้น E.17	111.25	112.00	112.40	112.40	112.27	112.22	112.17	112.13	110.29	110.83	111.02	เฉลี่ยพื้นที่ขึ้นน้ำ

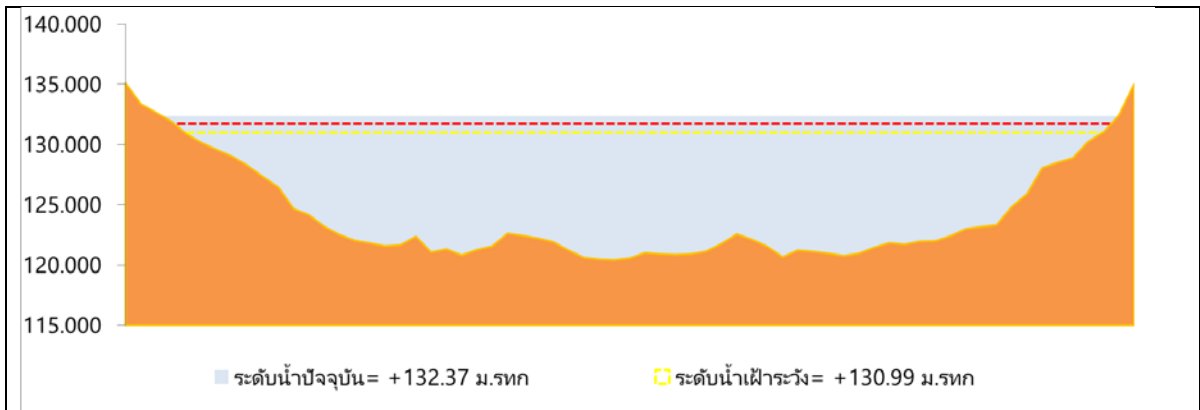
หมายเหตุ: - ค่าเฉลี่ยจุดขึ้นน้ำในแต่ละวัน
- HI เป็นจุดขึ้นน้ำที่ต่ำที่สุด



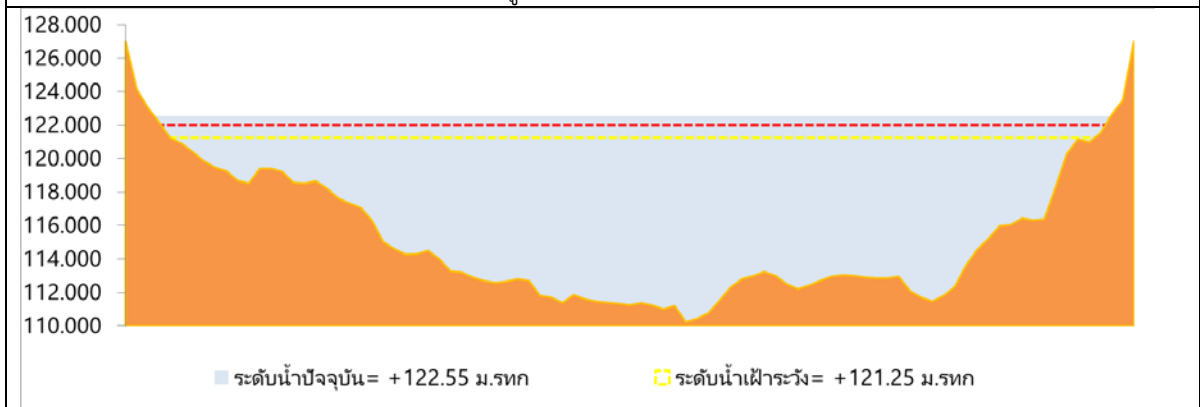
2.1 ระดับน้ำในลำน้ำ



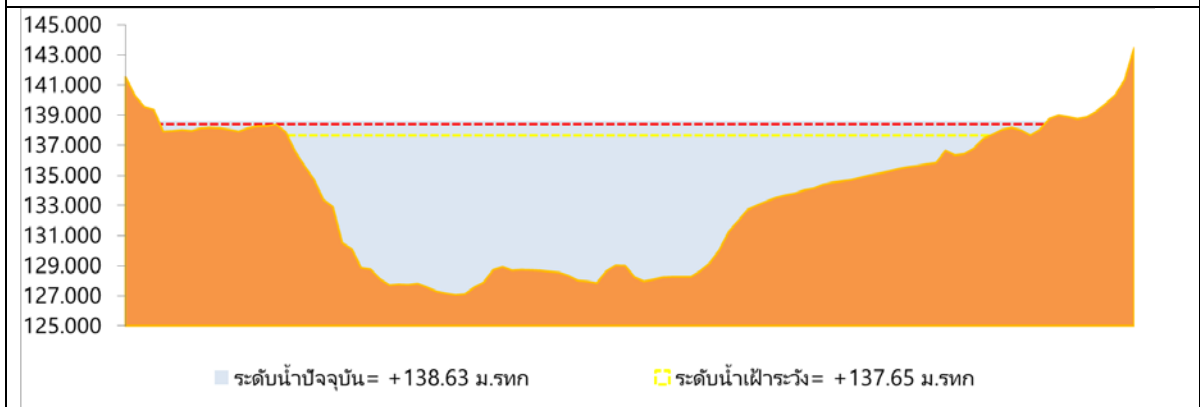
รูปที่ 2 กราฟระดับน้ำในลำน้ำ



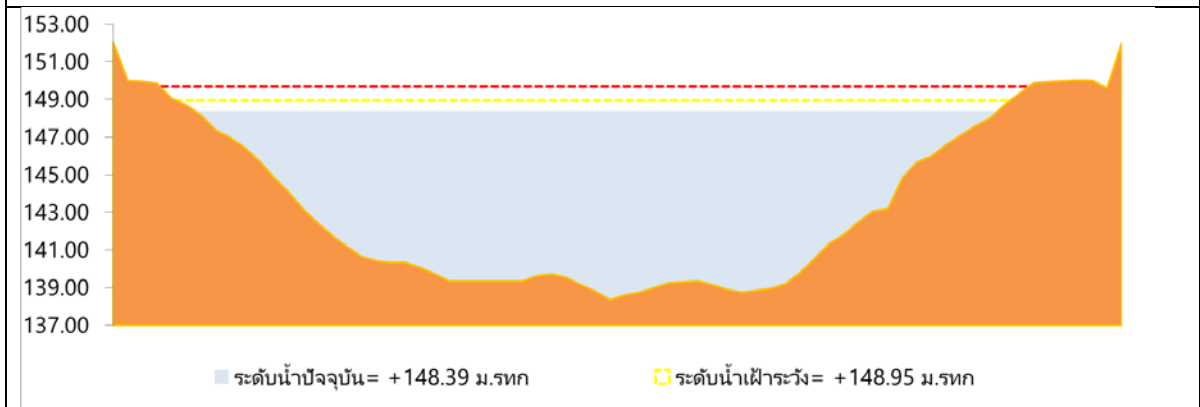
สถานี เสลภูมิ แม่น้ำชีที่ วัดบ้านท่าสะแบง



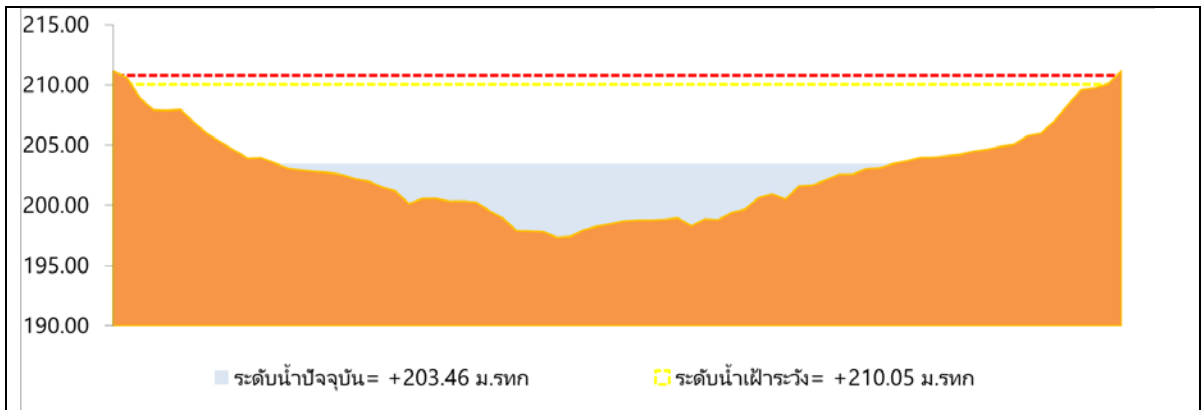
สถานี มหาชนะชัย แม่น้ำชีที่ อ.มหาชนะชัย จ.ยโสธร



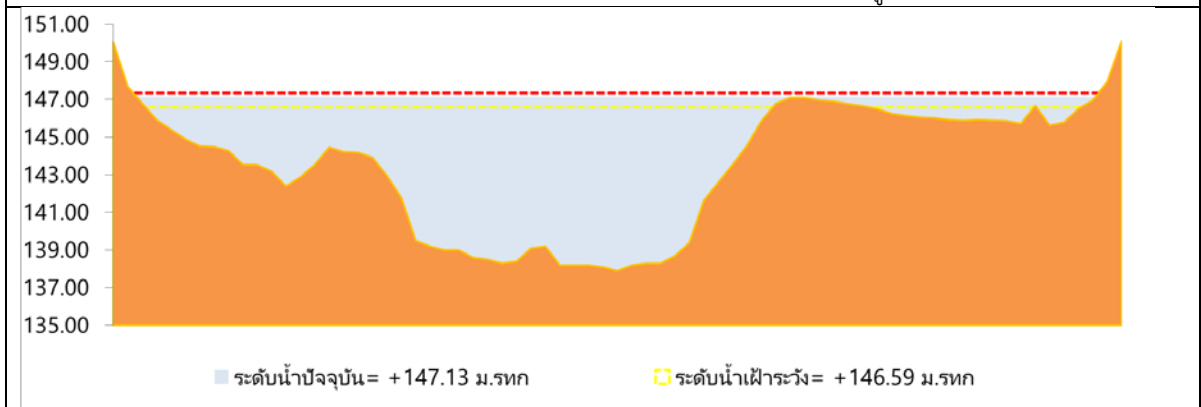
สถานี มหาสารคาม แม่น้ำชีที่ บ้านม่วงลาด อ.เมือง จ.มหาสารคาม



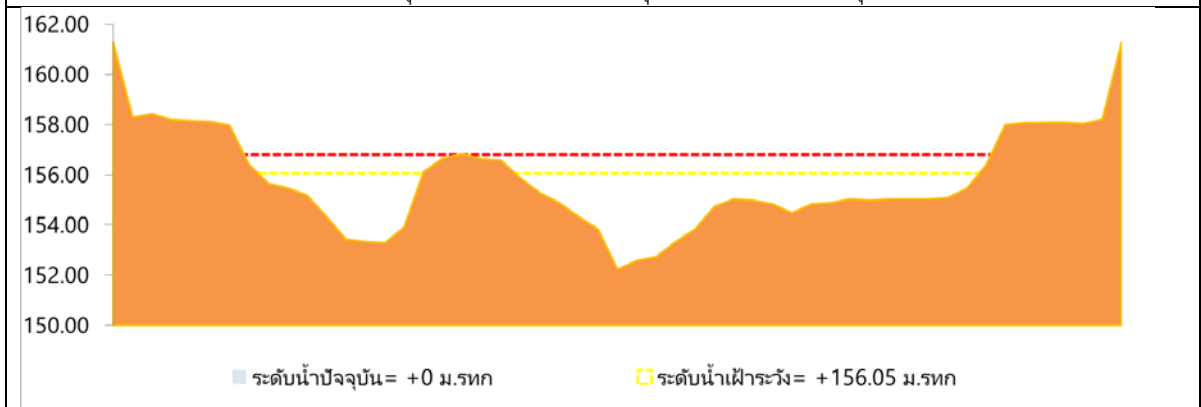
สถานี โกสุมพิสัย แม่น้ำชีที่ อ.โกสุมพิสัย



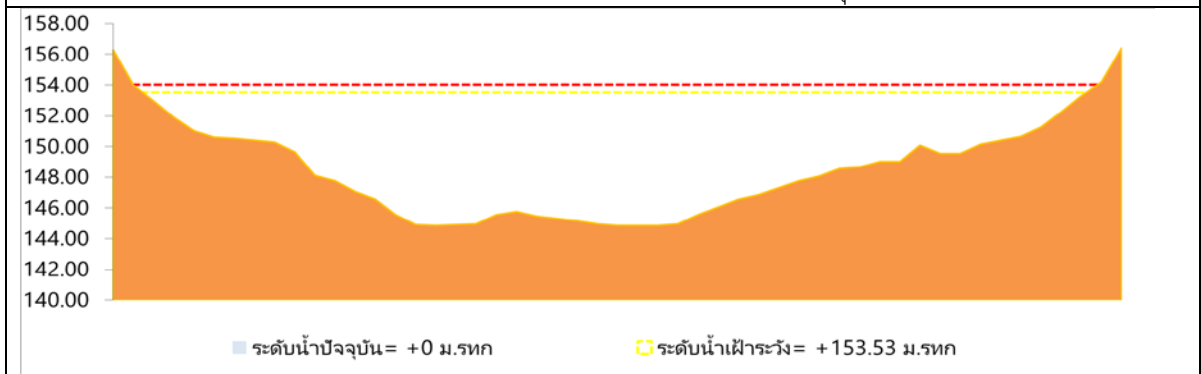
สถานีน้ำชี แม่น้ำชีที่ บ้านหนองอ้อ อ.หนองบัวระเหว จ.ชัยภูมิ



สถานีกุฉินารายณ์ แม่น้ำชีที่ อ.กุฉินารายณ์ จ.กาฬสินธุ์



สถานีลำปลายมาศ ที่บ้านหนองแสง อ.ลำปลายมาศ จ.บุรีรัมย์

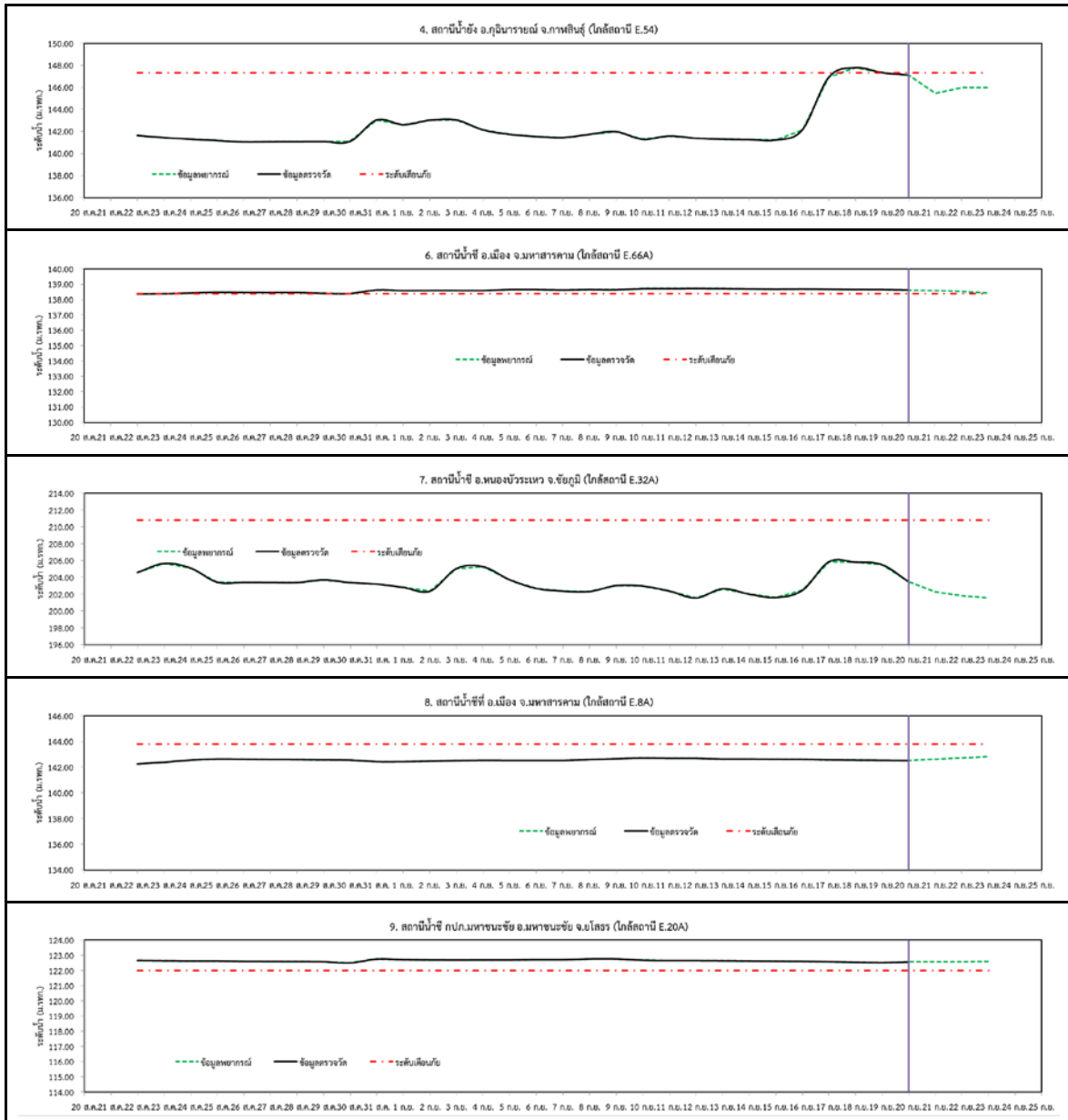


สถานีแม่น้ำสงคราม แม่น้ำสงคราม ที่บ้านท่าห้วยหลัว อ.เพ็ญ จ.อุดรธานี

รูปที่ 2 กราฟระดับน้ำในลำน้ำ (ต่อ)



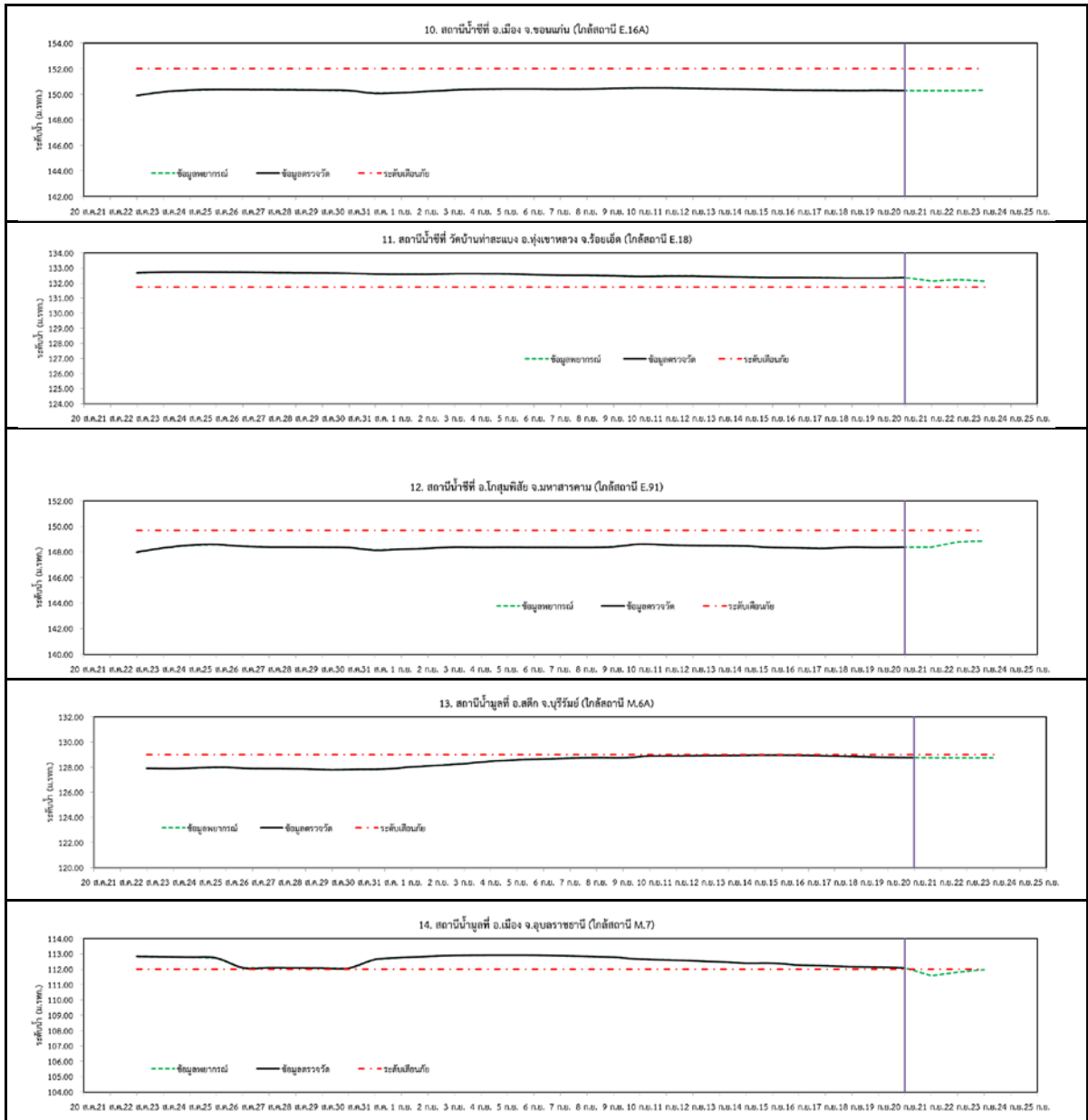
3. ผลการวิเคราะห์สถานการณ์น้ำ



รูปที่ 3 กราฟระดับน้ำย้อนหลัง 30 วันและค่าพยากรณ์



โครงการเพิ่มประสิทธิภาพระบบพยากรณ์และเตือนภัยทรัพยากร
สรุปลสถานการณ์น้ำของพื้นที่ลุ่มน้ำโขง ซี มูล



รูปที่ 3 กราฟระดับน้ำย้อนหลัง 30 วัน และค่าพยากรณ์(ต่อ)



4.สรุปสถานการณ์

1) ระดับน้ำอยู่ในเกณฑ์ปกติ ได้แก่

- อ.เพ็ญ จ.อุดรธานี
- อ.เมือง จ.หนองคาย
- อ.เมือง จ.นครพนม
- อ.ลำปลายมาศ จ.บุรีรัมย์
- อ.หนองบัวระเหว จ.ชัยภูมิ
- อ.เมือง จ.มหาสารคาม
- อ.เมือง จ.ขอนแก่น
- อ.โกสุมพิสัย จ.มหาสารคาม

2) ระดับน้ำอยู่ในเกณฑ์เสี่ยง

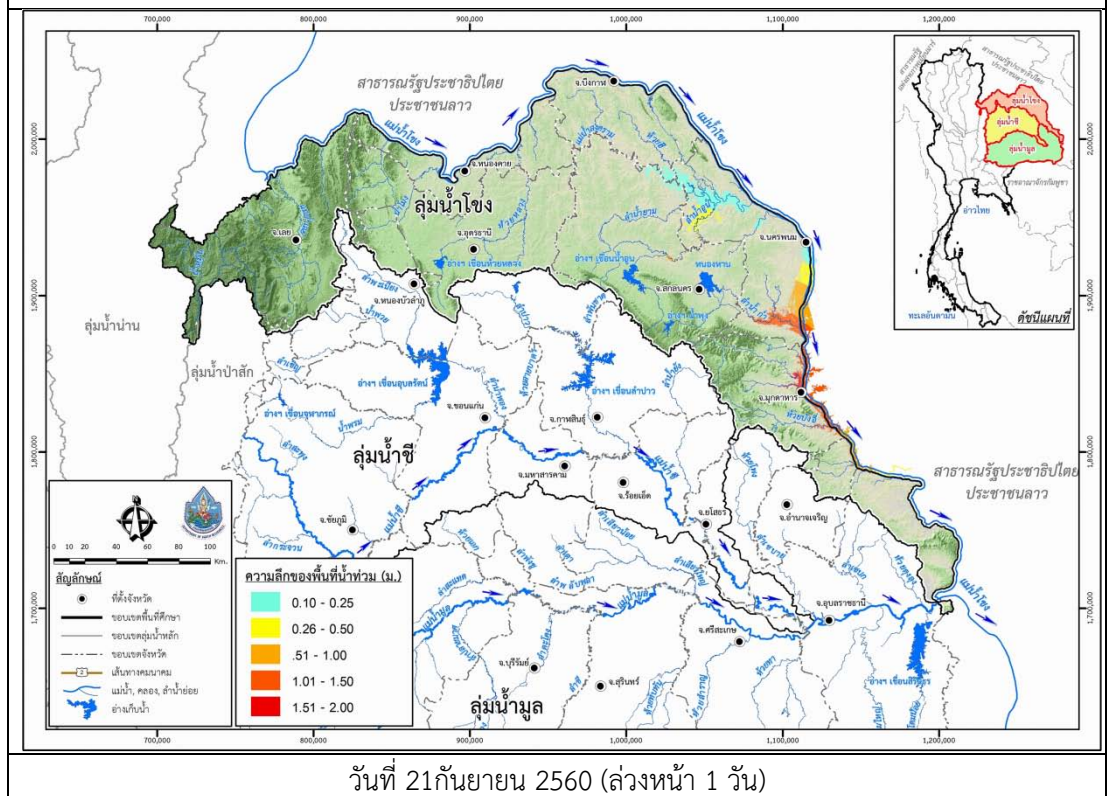
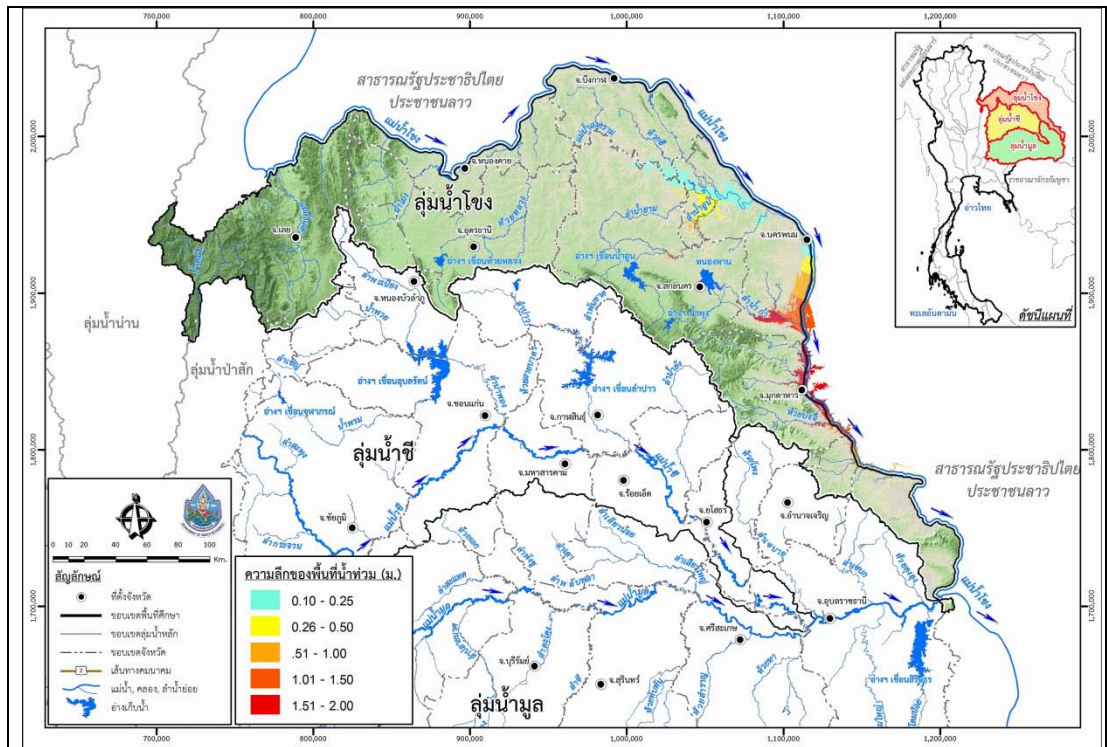
- อ.กุฉินารายณ์ จ.กาฬสินธุ์
- อ.สตึก จ.บุรีรัมย์

3) ระดับน้ำอยู่ในเกณฑ์วิกฤติ

- อ.เมือง จ.มหาสารคาม
- อ.มหาชนะชัย จ.ยโสธร
- อ.ทุ่งเขาหลวง จ.ร้อยเอ็ด
- อ.เมือง จ.อุบลราชธานี



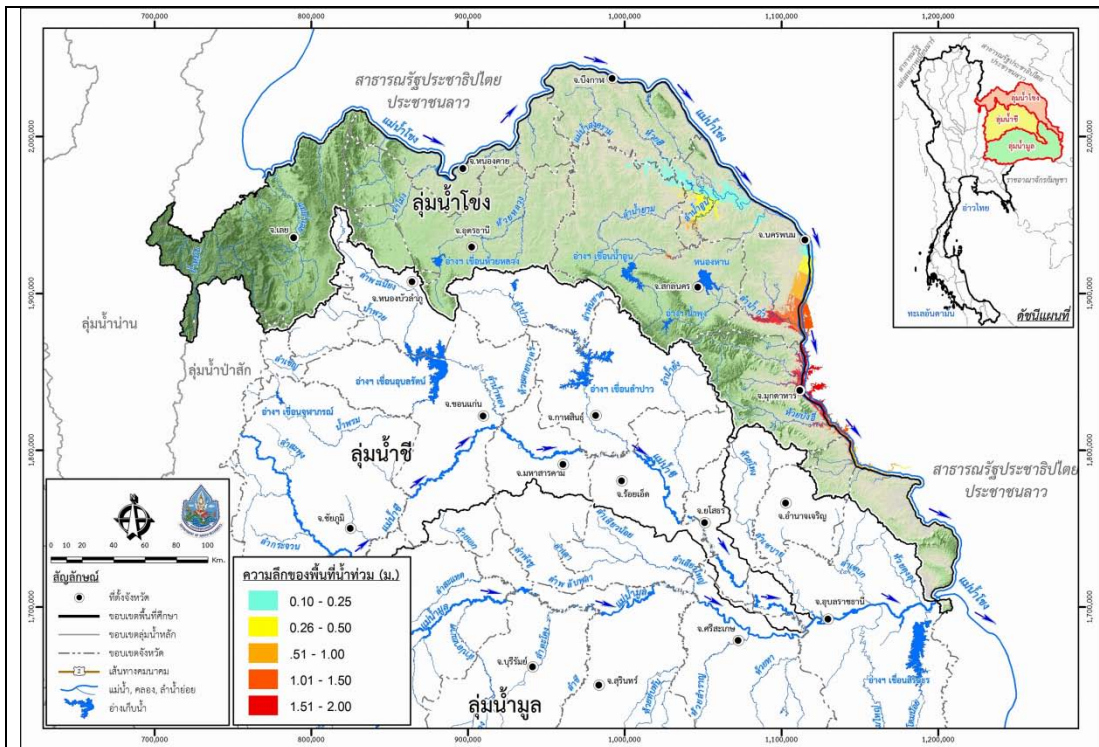
โครงการเพิ่มประสิทธิภาพระบบพยากรณ์และเตือนภัยทรัพยากร
สรุปลสถานการณ์น้ำของพื้นที่ลุ่มน้ำโขง ซี มูล



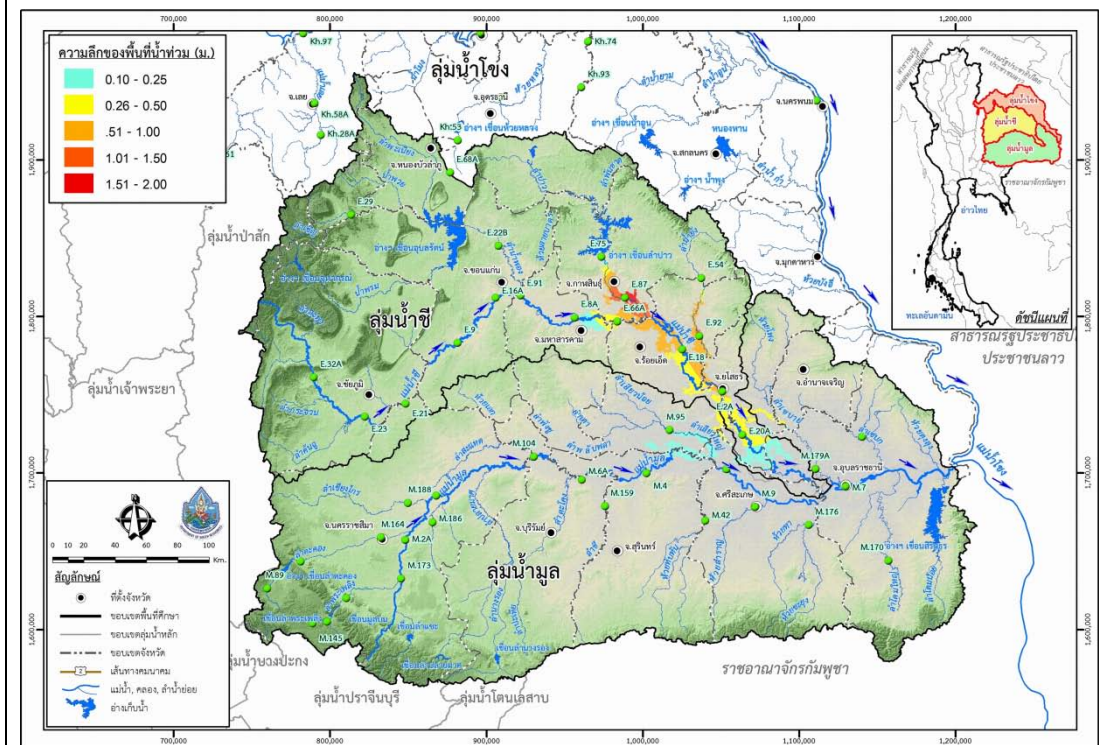
รูปที่ 4 แผนที่น้ำท่วมลุ่มน้ำชีมูล



โครงการเพิ่มประสิทธิภาพระบบพยากรณ์และเตือนภัยทรัพยากร
สรุปลสถานการณ์น้ำของพื้นที่ลุ่มน้ำโขง ซี มูล



วันที่ 22 กันยายน 2560 (ล่องหน้า 2 วัน)

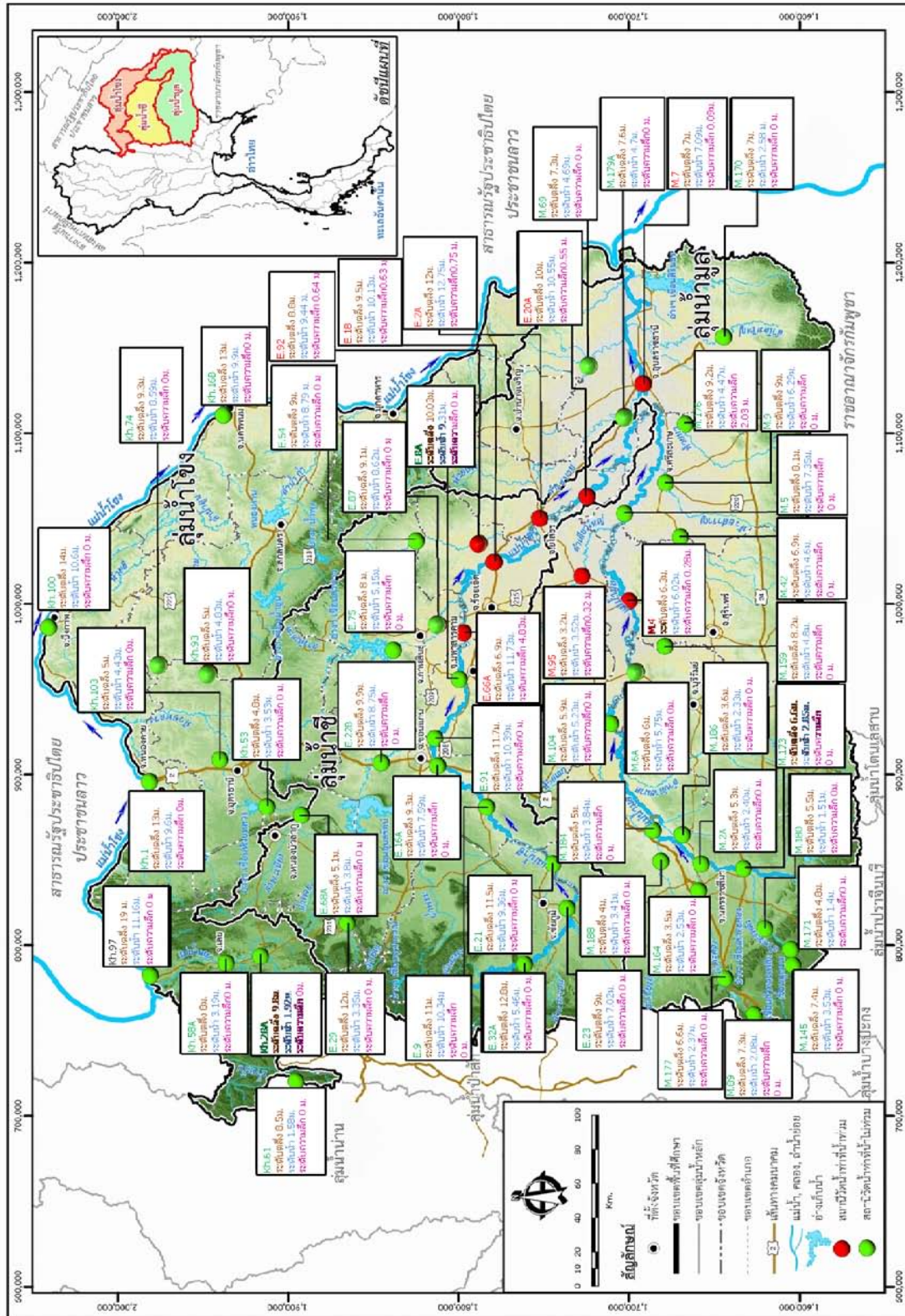


วันที่ 23 กันยายน 2560 (ล่องหน้า 3 วัน)

รูปที่ 4 แผนที่น้ำท่วมลุ่มน้ำชีมูล (ต่อ)



โครงการเพิ่มประสิทธิภาพระบบพยากรณ์และเตือนภัยทรัพยากร
สรุปลานการณ์น้ำของพื้นที่ลุ่มน้ำโขง ชี มูล



แสดงตำแหน่งที่ตั้งของสถานีวัดน้ำท่า