



วันที่ 22 กันยายน 2560

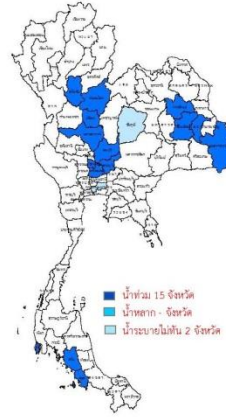
สถานการณ์น้ำ

- ลุ่มน้ำบางปะกง สถานการณ์น้ำอยู่ในภาวะปกติ (ระดับน้ำต่ำกว่าระดับตลิ่งต่ำสุด) และระดับน้ำในลำน้ำส่วนใหญ่มีแนวโน้มลดลง
- ลุ่มน้ำปราจีนบุรี สถานการณ์น้ำอยู่ในภาวะปกติ (ระดับน้ำต่ำกว่าระดับตลิ่งต่ำสุด) และระดับน้ำในลำน้ำส่วนใหญ่มีแนวโน้มลดลง

พื้นที่ประสบอุทกภัยในพื้นที่ลุ่มน้ำบางปะกง-ปราจีนบุรี

- ไม่มีสถานการณ์ในพื้นที่

พื้นที่ประสบอุทกภัย



สถานการณ์ภาพรวมทั้งประเทศ

- น้ำท่วม 15 จังหวัด ได้แก่ สุโขทัย พิษณุโลก พิจิตร นครสวรรค์ สระบุรี อ่างทอง อุทัยธานี กาฬสินธุ์ ร้อยเอ็ด ยโสธร อุบลราชธานี ภูเก็ต ตรัง และสตูล
- น้ำระลอกใหม่ 2 จังหวัด ได้แก่ กทม. และชัยภูมิ

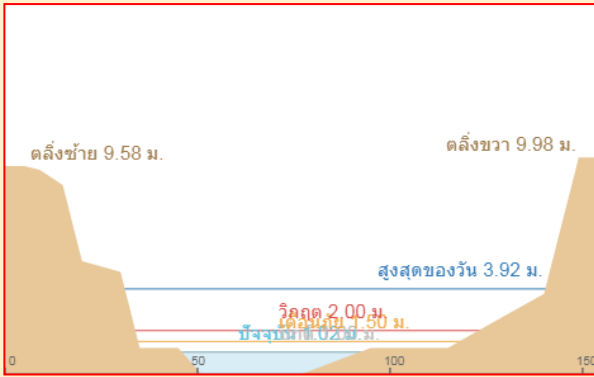
สถานการณ์ในพื้นที่ลุ่มน้ำบางปะกง-ปราจีนบุรี

- ไม่มีสถานการณ์ในพื้นที่

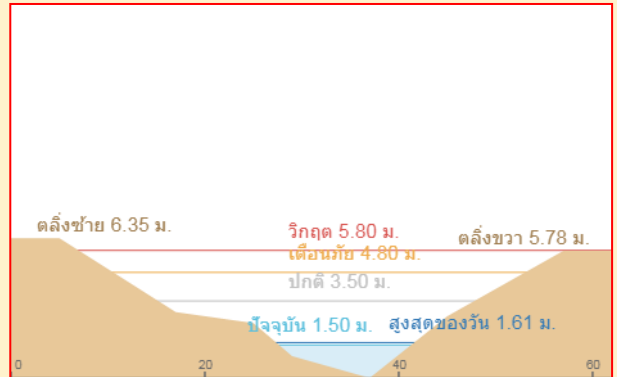
ที่มา : คณะกรรมการทรัพยากรน้ำแห่งชาติ

ระดับน้ำของสถานีโทรมาตรในพื้นที่

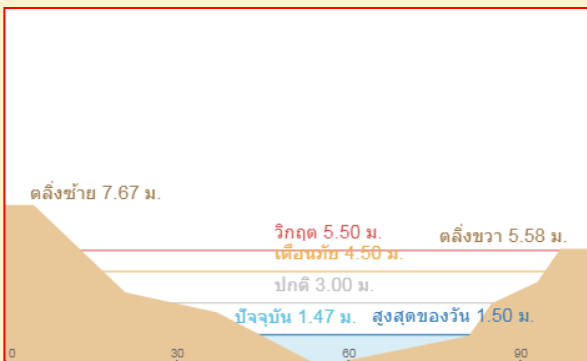
1. บ้านบางขนาก อ.บางน้ำเปรี้ยว จ.ฉะเชิงเทรา (ลุ่มน้ำบางปะกง/ลดลง)



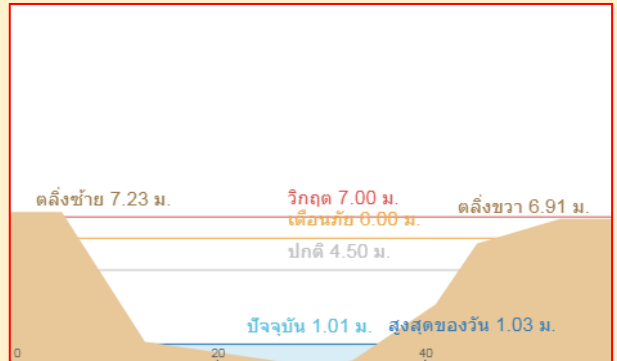
2. บ้านทุ่งยายชี อ.ท่าตะเกราบ จ.ฉะเชิงเทรา (ลุ่มน้ำบางปะกง/ลดลง)



3. บ้านโคกอุดม อ.กบินทร์บุรี จ.ปราจีนบุรี (ลุ่มน้ำปราจีนบุรี/เพิ่มขึ้น)



4. บ้านแก่งไทร อ.เมือง จ.สระแก้ว (ลุ่มน้ำปราจีนบุรี/ลดลง)



“ไม่รู้มีคุณธรรมรับผิดชอบต่อสังคม”

รายงานสถานการณ์น้ำลุ่มน้ำบางปะกง-ปราจีนบุรี

วันที่ 22 กันยายน 2560

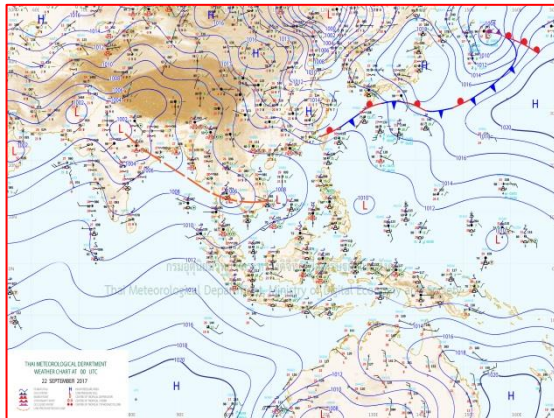
1) สภาพภูมิอากาศ (ที่มา: กรมอุตุนิยมวิทยา)

ลักษณะอากาศทั่วไป

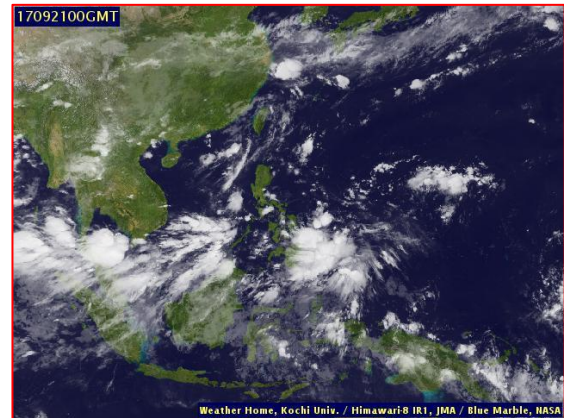
พยากรณ์อากาศ 24 ชั่วโมงข้างหน้า ภาคกลางตอนล่าง ภาคตะวันออก และภาคใต้ มีฝนตกต่อเนื่อง และมีฝนตกหนักถึงหนักมากบางแห่ง ในบริเวณภาคใต้ฝั่งตะวันตก สำหรับทะเลอันดามันมีคลื่นสูง 2-3 เมตร

สภาพอากาศภาคตะวันออก

มีฝนฟ้าคะนอง ร้อยละ 40 ของพื้นที่ และมีฝนตกหนักบางแห่ง บริเวณจังหวัดจันทบุรี และตราด อุณหภูมิต่ำสุด 24-26 องศาเซลเซียส อุณหภูมิสูงสุด 31-36 องศาเซลเซียส ลมตะวันตกเฉียงใต้ ความเร็ว 20 -35 กม./ชม. ทะเลมีคลื่นสูงประมาณ 2 เมตร บริเวณที่มีฝนฟ้าคะนองคลื่นสูงมากกว่า 2 เมตร



แผนที่อากาศ วันที่ 22 ก.ย. 60 เวลา 07.00 น.



ภาพถ่ายจากดาวเทียม วันที่ 22 ก.ย. 2560 เวลา 07.00 น.

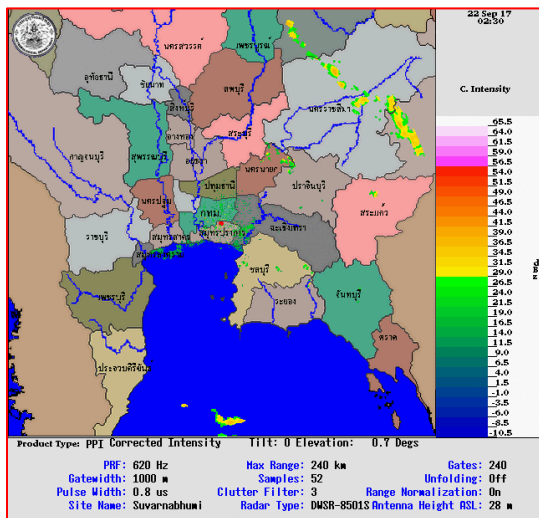
2) สถานการณ์ฝน

จากข้อมูลสถานการณ์ฝนในพื้นที่ลุ่มน้ำบางปะกง-ปราจีนบุรี ของวันที่ 22 กันยายน 2560 จากกรมทรัพยากรน้ำ กรมอุตุนิยมวิทยา และสถาบันสารสนเทศทรัพยากรน้ำและการเกษตร (องค์การมหาชน) พบว่ามีฝนตกเล็กน้อยและฝนตกปานกลางในบางพื้นที่ โดยบริเวณจังหวัดปราจีนบุรี และสระแก้ว มีปริมาณฝน 0.7 - 34.2 มม.

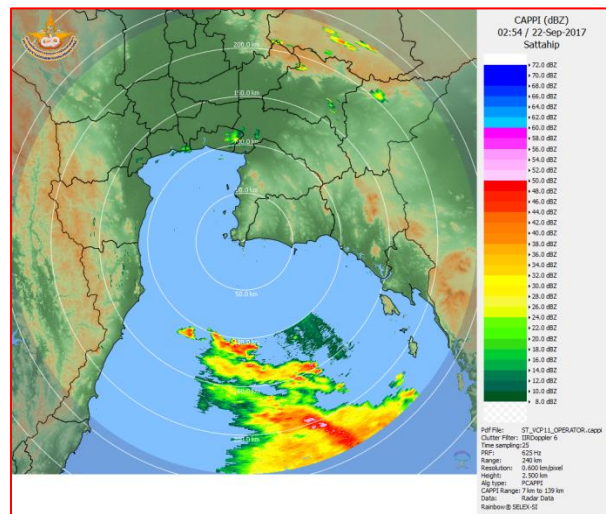
ข้อมูลสถานการณ์ฝนในพื้นที่ลุ่มน้ำบางปะกง-ปราจีนบุรี ณ วันที่ 22 กันยายน 2560
(ข้อมูลจากกรมอุตุนิยมวิทยา เวลา 07.00 น.)

ลำดับ	พื้นที่	ปริมาณฝน (มม.)
1	อนาดี จ.ปราจีนบุรี	0.7
2	อุทยานแห่งชาติปางสีดา อ.เมือง จ.สระแก้ว	34.2

หมายเหตุ “ฝน” คือ ฝนวัดปริมาณไม่ได้ (ต่ำกว่า 0.1 มิลลิเมตร), “*” คือ ไม่ได้รับข้อมูล



ภาพเรดาร์ตรวจอากาศ “สถานีสุวรรณภูมิ”
ณ วันที่ 22 กันยายน 2560 เวลา 09.30 น.
(ที่มา : กรมอุตุนิยมวิทยา)



ภาพเรดาร์ตรวจอากาศ “สถานีสัตหีบ”
ณ วันที่ 22 กันยายน 2560 เวลา 09.54 น.
(ที่มา : กรมอุตุนิยมวิทยา)

สถานการณ์น้ำฝน

<p>WRF-ROMS (ThaiGeo), 24-Hour Precipitation, Thailand Model (3x3 km) 21-Sep-2017 07:00 to 22-Sep-2017 07:00 (Bangkok Time)</p> <p>Created by HAI Initial date 21-Sep-2017 07:00 (Bangkok Time)</p>	<p>WRF-ROMS (ThaiGeo), 24-Hour Precipitation, Thailand Model (3x3 km) 22-Sep-2017 07:00 to 23-Sep-2017 07:00 (Bangkok Time)</p> <p>Created by HAI Initial date 21-Sep-2017 07:00 (Bangkok Time)</p>
<p>แผนที่การคาดการณ์น้ำฝนวันที่ 22 ก.ย. 2560</p>	<p>แผนที่การคาดการณ์น้ำฝนวันที่ 23 ก.ย. 60</p>
<p>WRF-ROMS (ThaiGeo), 24-Hour Precipitation, Thailand Model (3x3 km) 23-Sep-2017 07:00 to 24-Sep-2017 07:00 (Bangkok Time)</p> <p>Created by HAI Initial date 21-Sep-2017 07:00 (Bangkok Time)</p>	<p>WRF-ROMS (ThaiGeo), 24-Hour Precipitation, Southeast Asia Model (9x9 km) 24-Sep-2017 07:00 to 25-Sep-2017 07:00 (Bangkok Time)</p> <p>Created by HAI Initial date 21-Sep-2017 07:00 (Bangkok Time)</p>
<p>แผนที่การคาดการณ์น้ำฝนวันที่ 24 ก.ย. 60</p>	<p>แผนที่การคาดการณ์น้ำฝนวันที่ 25 ก.ย. 60</p>
<p>WRF-ROMS (ThaiGeo), 24-Hour Precipitation, Southeast Asia Model (9x9 km) 25-Sep-2017 07:00 to 26-Sep-2017 07:00 (Bangkok Time)</p> <p>Created by HAI Initial date 21-Sep-2017 07:00 (Bangkok Time)</p>	<p>WRF-ROMS (ThaiGeo), 24-Hour Precipitation, Southeast Asia Model (9x9 km) 26-Sep-2017 07:00 to 27-Sep-2017 07:00 (Bangkok Time)</p> <p>Created by HAI Initial date 21-Sep-2017 07:00 (Bangkok Time)</p>
<p>แผนที่การคาดการณ์น้ำฝนวันที่ 26 ก.ย. 60</p>	<p>แผนที่การคาดการณ์น้ำฝนวันที่ 27 ก.ย. 60</p>
<p>ที่มา : www.thaiwater.net</p> <p>ผลการคาดการณ์ปริมาณฝนล่วงหน้า</p>	

3) ข้อมูลปริมาณน้ำในลำน้ำ

สถานการณ์น้ำท่า (18 – 22 ก.ย. 2560 ที่มา: กรมชลประทาน เวลา 06.00 น.)

สถานี	อำเภอ	จังหวัด	ลุ่มน้ำ	ระดับน้ำ(ม.)	จันทร์	อังคาร	พุธ	พฤหัสบดี	ศุกร์	แนวโน้ม (เพิ่ม/ลด)
				ปริมาณน้ำ (ลบ.ม./วิ.)	18 ก.ย.	19 ก.ย.	20 ก.ย.	21 ก.ย.	22 ก.ย.	
Kgt.19A	เกาะจันทร์	ชลบุรี	บางปะกง	4.8	1.88	1.85	1.57	1.58	1.54	ลดลง
				*	*	*	*	*	*	
Kgt.30	เทศบาลเมือง	ฉะเชิงเทรา	บางปะกง	1.70	0.45	0.63	0.79	-0.07	0.28	เพิ่มขึ้น
				น้ำทูน	*	*	*	*	*	
Ny.1B	เมือง	นครนายก	บางปะกง	8.81	4.88	4.76	4.60	4.50	4.46	ลดลง
				206	35.40	31.80	27.00	24.00	22.80	
Ny.3	บ้านนา	นครนายก	บางปะกง	6.26	2.24	1.94	1.77	1.71	1.70	ลดลง
				67.20	7.33	4.86	3.70	3.34	3.28	
Ny.4	เมือง	ปราจีนบุรี	บางปะกง	3.34	1.10	1.00	0.95	0.95	*	*
				185	12.00	9.00	8.00	8.00	*	
Ny.7	เมือง	นครนายก	บางปะกง	5.38	3.71	3.87	3.74	3.66	3.63	ลดลง
				*	*	*	*	*	*	
Kgt.1	เมือง	ปราจีนบุรี	ปราจีนบุรี	4.13	2.00	1.82	1.55	1.32	1.16	ลดลง
				774	368.00	335.60	290.00	253.20	229.00	
Kgt.6	ศรีมหาโพธิ	ปราจีนบุรี	ปราจีนบุรี	7.10	3.52	3.11	2.64	2.26	2.00	ลดลง
				-	*	*	*	*	*	
Kgt.9	เขาฉกรรจ์	สระแก้ว	ปราจีนบุรี	10.00	3.84	3.83	3.81	3.88	4.03	เพิ่มขึ้น
				444	9.50	9.00	8.40	11.50	19.00	
Kgt.10	เมือง	สระแก้ว	ปราจีนบุรี	11.00	5.75	5.73	5.72	5.75	5.87	เพิ่มขึ้น
				300	13.00	12.20	11.80	13.00	19.20	
Kgt.13A	กบินทร์บุรี	ปราจีนบุรี	ปราจีนบุรี	13.14	8.74	8.35	8.00	7.85	7.78	ลดลง
				244.50	58.20	46.50	37.00	33.25	31.50	
Kgt.14	นาดี	ปราจีนบุรี	ปราจีนบุรี	7.06	2.41	2.07	1.91	1.81	1.73	ลดลง
				313	16.25	9.40	6.65	5.15	4.30	

หมายเหตุ * ไม่ได้รับข้อมูล, แนวโน้มเปรียบเทียบค่าเมื่อวานกับวันนี้

ข้อมูลระดับน้ำจากระบบตรวจวัดสภาพทางไกลอัตโนมัติลุ่มน้ำบางปะกง-ปราจีนบุรี กรมทรัพยากรน้ำ

ข้อมูลระดับน้ำ (20 - 22 ก.ย. 2560 ที่มา: กรมทรัพยากรน้ำ เวลา 07.00 น.)

สถานี	ตำบล	อำเภอ	จังหวัด	ลุ่มน้ำ	ระดับ ตลิ่ง (ต่ำสุด)	พุธ	พฤหัสบดี	ศุกร์	แนวโน้ม (เพิ่ม/ ลด)
						20 ก.ย.	21 ก.ย.	22 ก.ย.	
บ้านบางขนาก	บางขนาก	บางน้ำเปรี้ยว	ฉะเชิงเทรา	บางปะกง	2.00	0.91	0.79	0.51	ลดลง
บ้านโยธะกา	บางเตย	บ้านสร้าง	ปราจีนบุรี	บางปะกง	2.40	1.40	1.51	1.51	ทรงตัว
บ้านทุ่งยายชี	ท่าตะเกียบ	ท่าตะเกียบ	ฉะเชิงเทรา	บางปะกง	5.80	1.50	1.51	1.50	ลดลง
บ้านโคกอุดม	หนองกี่	กบินทร์บุรี	ปราจีนบุรี	ปราจีนบุรี	5.50	1.48	1.48	1.49	เพิ่มขึ้น
บ้านแก่งไทร	หนองบอน	เมืองสระแก้ว	สระแก้ว	ปราจีนบุรี	7.00	1.04	1.03	1.00	ลดลง
บ้านเก่าเขาฉกรรจ์	หนองหว่า	เขาฉกรรจ์	สระแก้ว	ปราจีนบุรี	8.60	1.99	1.99	1.99	ทรงตัว

4) สรุป

- สถานการณ์น้ำในลุ่มน้ำบางปะกง อยู่ในภาวะปกติ (ระดับน้ำต่ำกว่าระดับตลิ่งต่ำสุด) และระดับน้ำในลำน้ำส่วนใหญ่มีแนวโน้มลดลง

- สถานการณ์น้ำในลุ่มน้ำปราจีนบุรี อยู่ในภาวะปกติ (ระดับน้ำต่ำกว่าระดับตลิ่งต่ำสุด) และระดับน้ำในลำน้ำส่วนใหญ่มีแนวโน้มลดลง