

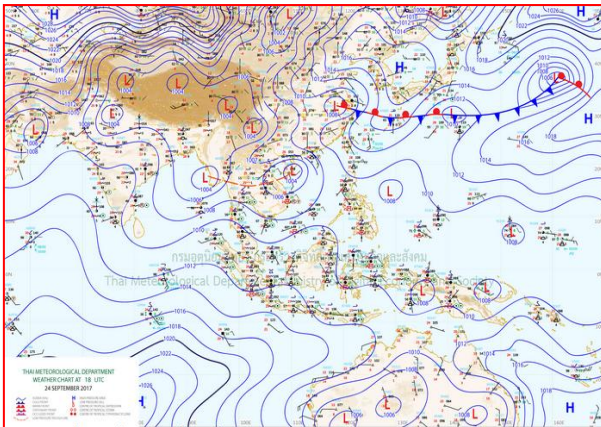
## รายงานสถานการณ์น้ำลุ่มน้ำยมและน่าน วันที่ 25 กันยายน 2560

### 1) สภาพภูมิอากาศ

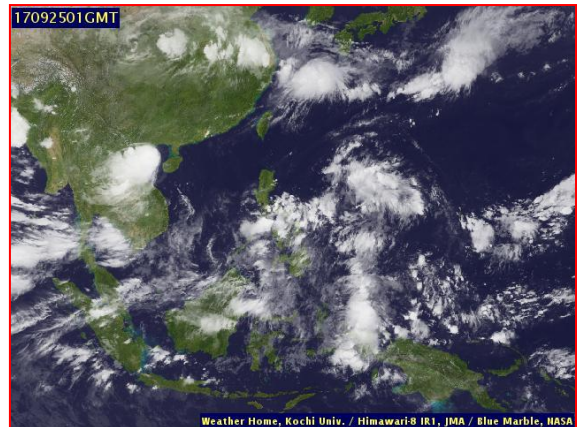
#### ลักษณะอากาศทั่วไป (ที่มา: กรมอุตุนิยมวิทยา)

พยากรณ์อากาศ 24 ชั่วโมงข้างหน้า ประเทศไทยมีฝนตกชุกหนาแน่น และมีฝนตกหนักบางพื้นที่ บริเวณภาคเหนือ ภาคตะวันออกเฉียงเหนือ ภาคตะวันออก และภาคใต้ รวมทั้งกรุงเทพมหานครและปริมณฑล ขอให้ประชาชนระวังอันตรายจากฝนตกหนักและฝนตกสะสมซึ่งอาจทำให้เกิดน้ำท่วมฉับพลันและน้ำป่าไหลหลากไว้ด้วย สำหรับทะเลอันดามันมีคลื่นสูง 2-3 เมตร ขอให้ชาวเรือเดินเรือด้วยความระมัดระวัง และเรือเล็กควรงดออกจากฝั่งจนถึงวันที่ 26 ก.ย. 60

มีฝนฟ้าคะนอง ร้อยละ 60 ของพื้นที่ และมีฝนตกหนักบางแห่ง บริเวณจังหวัดลำพูน ลำปาง ตาก สุโขทัย พิษณุโลก กำแพงเพชร พิจิตร และเพชรบูรณ์ อุณหภูมิต่ำสุด 23-24 องศาเซลเซียส อุณหภูมิสูงสุด 32-34 องศาเซลเซียส ผลคาดการณ์ปริมาณน้ำฝนล่วงหน้า 1-7 วัน ในช่วงวันที่ 24-25 และ 28-30 ก.ย. มีฝนฟ้าคะนองร้อยละ 60-70 ของพื้นที่ และมีฝนตกหนักบางพื้นที่ ส่วนในช่วงวันที่ 26-27 ก.ย. มีฝนฟ้าคะนอง ร้อยละ 40-60 ของพื้นที่ อุณหภูมิต่ำสุด 21-26 องศาเซลเซียส อุณหภูมิสูงสุด 31-36 องศาเซลเซียส



แผนที่อากาศ วันที่ 25 ก.ย. 2560 เวลา 07.00 น.



ภาพถ่ายจากดาวเทียม วันที่ 25 ก.ย. 2560

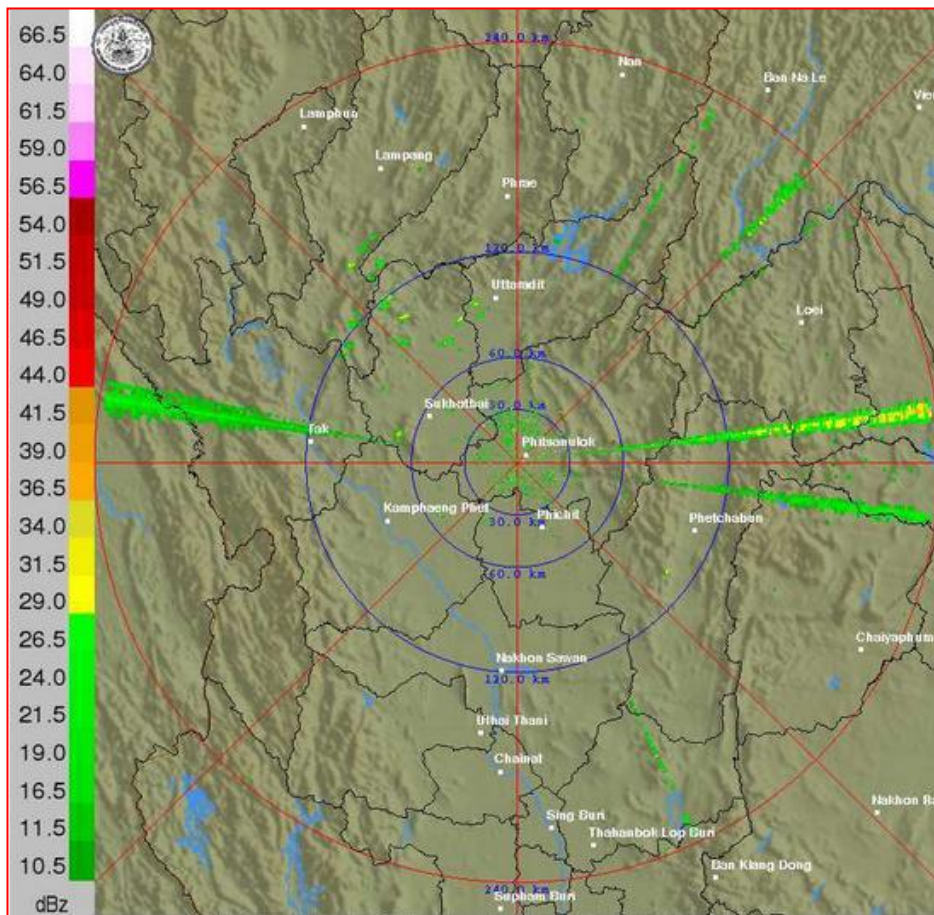
### 2) สถานการณ์ฝน

จากข้อมูลสถานการณ์ฝนในพื้นที่ลุ่มน้ำยมและน่านของวันที่ 25 กันยายน 2560 จากกรมทรัพยากรน้ำ กรมอุตุนิยมวิทยา กรมชลประทาน และสถาบันสารสนเทศทรัพยากรน้ำและการเกษตร (องค์การมหาชน) พบว่ามีฝนตกเล็กน้อยถึงปานกลางในบริเวณพื้นที่ จ.น่าน จ.อุตรดิตถ์ จ.พิษณุโลก จ.พิจิตร มีปริมาณฝน 2.0 – 22.4 มม.

ข้อมูลสถานการณ์ฝนในพื้นที่ลุ่มน้ำยมและน่าน ณ วันที่ 25 กันยายน 2560 เวลา 07.00 น.

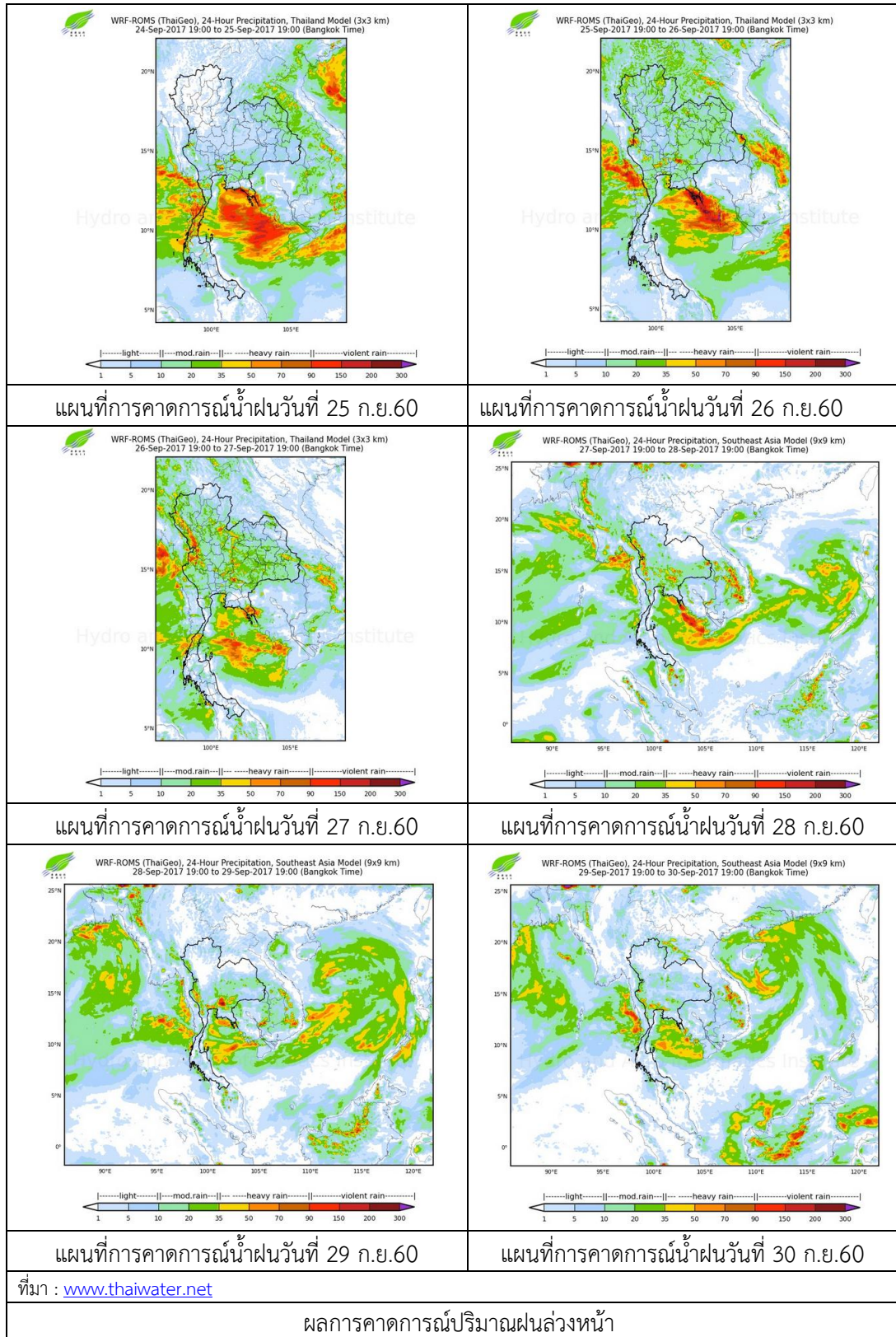
| ลำดับ | สถานี                   | 25 ก.ย. 2560 |
|-------|-------------------------|--------------|
| 1     | อ.ปัว จ.น่าน            | 12.8         |
| 2     | อ.เชียงกลาง จ.น่าน      | 5.3          |
| 3     | อ.สองแคว จ.น่าน         | 22.4         |
| 4     | อ.บ่อเกลือ จ.น่าน       | 7.5          |
| 5     | อ.พากท่า จ.อุตรดิตถ์    | 9.7          |
| 6     | อ.เมือง จ.พิษณุโลก      | 0.2          |
| 7     | อ.เนินมะปราง จ.พิษณุโลก | 10.0         |
| 8     | อ.เมือง จ.พิจิตร        | 6.5          |

หมายเหตุ “ฝน” คือ ฝนวัดปริมาณไม่ได้ (ต่ำกว่า 0.1 มิลลิเมตร)



ภาพเรดาร์ตรวจอากาศ “พิษณุโลก” ณ วันที่ 25 กันยายน 2560 (ที่มา : กรมอุตุนิยมวิทยา)

สถานการณ์น้ำฝน



### 3) ข้อมูลปริมาณน้ำในลำน้ำ

ปัจจุบันสถานการณ์น้ำในลำน้ำยมอยู่ในภาวะปกติ ระดับน้ำในลำน้ำส่วนใหญ่มีแนวโน้มทรงตัว และสถานการณ์น้ำในลำน้ำน่านอยู่ในภาวะปกติ ระดับน้ำในลำน้ำส่วนใหญ่มีแนวโน้มทรงตัว

สถานการณ์น้ำท่า (21 - 25 ก.ย. 2560 ที่มา: กรมชลประทาน)

| สถานี | แม่น้ำ | อำเภอ           | จังหวัด   | ระดับตลิ่ง               | พฤษภาคม | ตุลาคม | เสาร์ | อาทิตย์ | จันทร์ |
|-------|--------|-----------------|-----------|--------------------------|---------|--------|-------|---------|--------|
|       |        |                 |           | ปริมาณน้ำ<br>(ลบ.ม./วิ.) | ก.ย.    | ก.ย.   | ก.ย.  | ก.ย.    | ก.ย.   |
| Y.14  | ยม     | ศรีสะเกษ<br>ลือ | สุโขทัย   | 12.00                    | 4.39    | 3.70   | 3.76  | 4.40    | 4.13   |
|       |        |                 |           | 2,319                    | 323     | 231    | 238   | 324     | 286    |
| Y.16  | ยม     | บางระกำ         | พิษณุโลก  | 7.00                     | 8.75    | 8.77   | 8.82  | 8.88    | 8.94   |
|       |        |                 |           | ***                      | 264     | 264    | 266   | 268     | 271    |
| Y.5   | ยม     | โพทะเล          | พิจิตร    | 8.25                     | 7.54    | 7.56   | 7.58  | 7.61    | 7.65   |
|       |        |                 |           | 652                      | 315     | 316    | 316   | 317     | 318    |
| N.60  | น่าน   | ตรอน            | อุดรดิตถ์ | 9.70                     | 1.43    | 1.23   | 1.16  | 1.06    | 1.14   |
|       |        |                 |           | 2,055                    | 200     | 180    | 173   | 163     | 171    |
| N.27A | น่าน   | พรหม<br>พิราม   | พิษณุโลก  | 9.17                     | 5.03    | 4.08   | 4.21  | 4.13    | 4.16   |
|       |        |                 |           | 476                      | 442     | 343    | 356   | 348     | 351    |
| N.7A  | น่าน   | บางมูล<br>นาก   | พิจิตร    | 10.78                    | 9.76    | 9.69   | 9.65  | 9.74    | 9.79   |
|       |        |                 |           | 1,152                    | 871     | 929    | 923   | 937     | 944    |



สถานีสะพานพระแม่ย่า อ.เมือง จ.สุโขทัย  
(ลุ่มน้ำยม)



สถานีสะพานนครน่านพัฒนา อ.ภูเพียง จ.น่าน  
(ลุ่มน้ำน่าน)

ปริมาณน้ำในลำน้ำในพื้นที่ลุ่มน้ำยมและน่าน

### 4) สรุป

- สถานการณ์น้ำในลุ่มน้ำยมอยู่ในภาวะปกติ (ระดับน้ำต่ำกว่าระดับตลิ่งต่ำสุด) ระดับน้ำในลำน้ำส่วนใหญ่มีแนวโน้มทรงตัว เพิ่มขึ้นบางพื้นที่

- สถานการณ์น้ำในลุ่มน้ำน่านอยู่ในภาวะปกติ (ระดับน้ำต่ำกว่าระดับตลิ่งต่ำสุด) ระดับน้ำในลำน้ำส่วนใหญ่มีแนวโน้มทรงตัว