

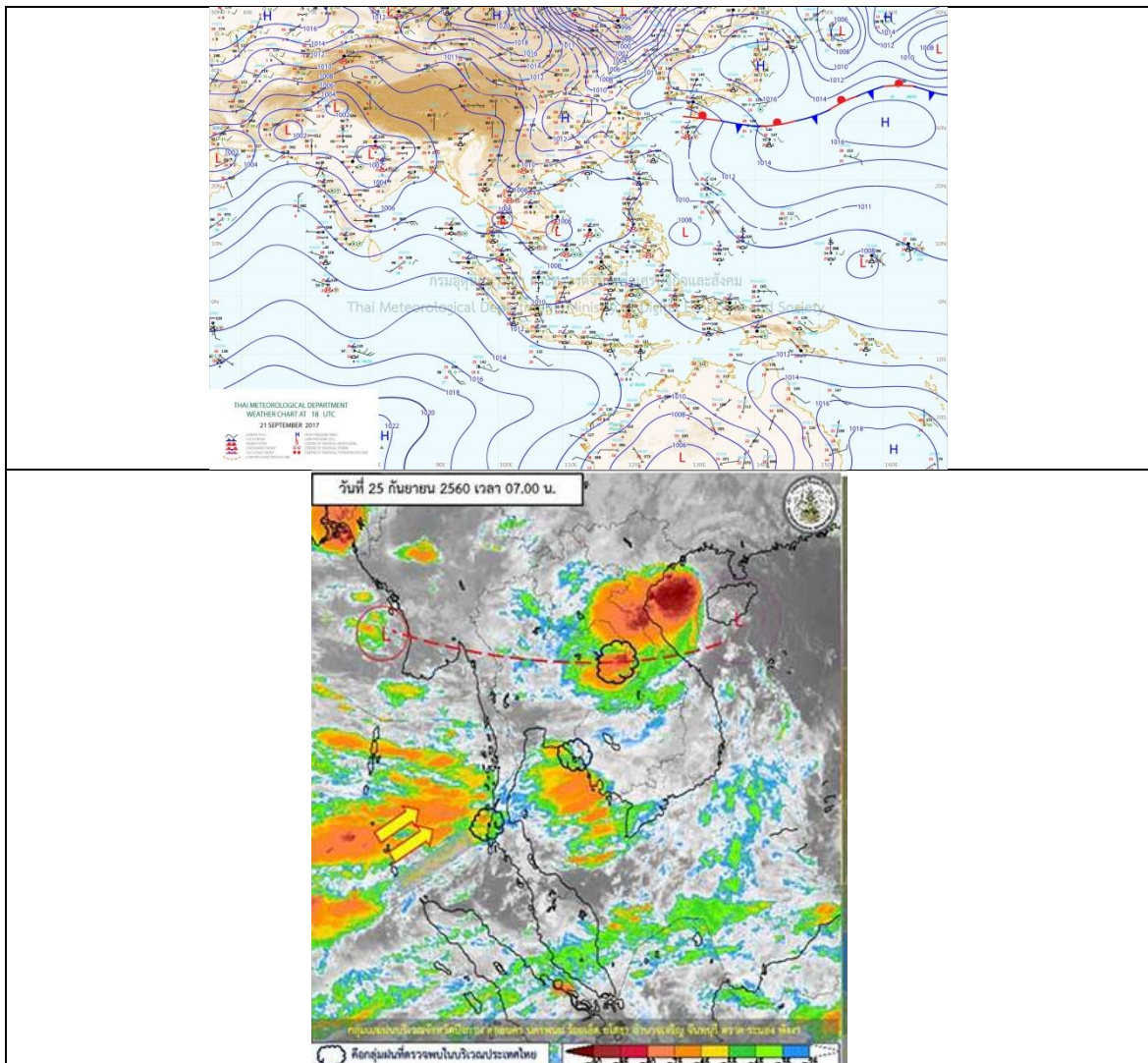
รายงานสถานการณ์น้ำและคาดการณ์น้ำในพื้นที่ ลุ่มน้ำโขง-ซี-มูล วันที่ 25 กันยายน 2560

1. พยากรณ์อากาศ

ตารางที่ 1 พยากรณ์อากาศ วันที่ 25 กันยายน 2560

ภาคตะวันออกเฉียงเหนือ	มีฝนฟ้าคะนอง ร้อยละ 60 ของพื้นที่ และมีฝนตกหนักบางแห่ง บริเวณจังหวัดนครพนม มุกดาหาร ขอนแก่น ชัยภูมิ นครราชสีมา มหาสารคาม ร้อยเอ็ด ยโสธร บุรีรัมย์ สุรินทร์ ศรีสะเกษ และอุบลราชธานี อุณหภูมิต่ำสุด 23-24 องศาเซลเซียส อุณหภูมิสูงสุด 31-32 องศาเซลเซียส ลมตะวันตกเฉียงใต้ ความเร็ว 15-30 กม./ชม.
-----------------------	---

ที่มา : https://www.tmd.go.th/daily_forecast.php



รูปที่ 1 พยากรณ์อากาศ วันที่ 25 ก.ย. 2560



โครงการเพิ่มประสิทธิภาพระบบพวยการณและเตือนภัยทรัพยากรน้ำ
สรุปสถานการณ์น้ำของพื้นที่ลุ่มน้ำโขง ซี มูล

2. สรุประดับน้ำรายวัน

ตารางที่ 2 สรุปสถานการณ์น้ำของพื้นที่ลุ่มน้ำโขง ซี มูล

25-ก.ย.-60

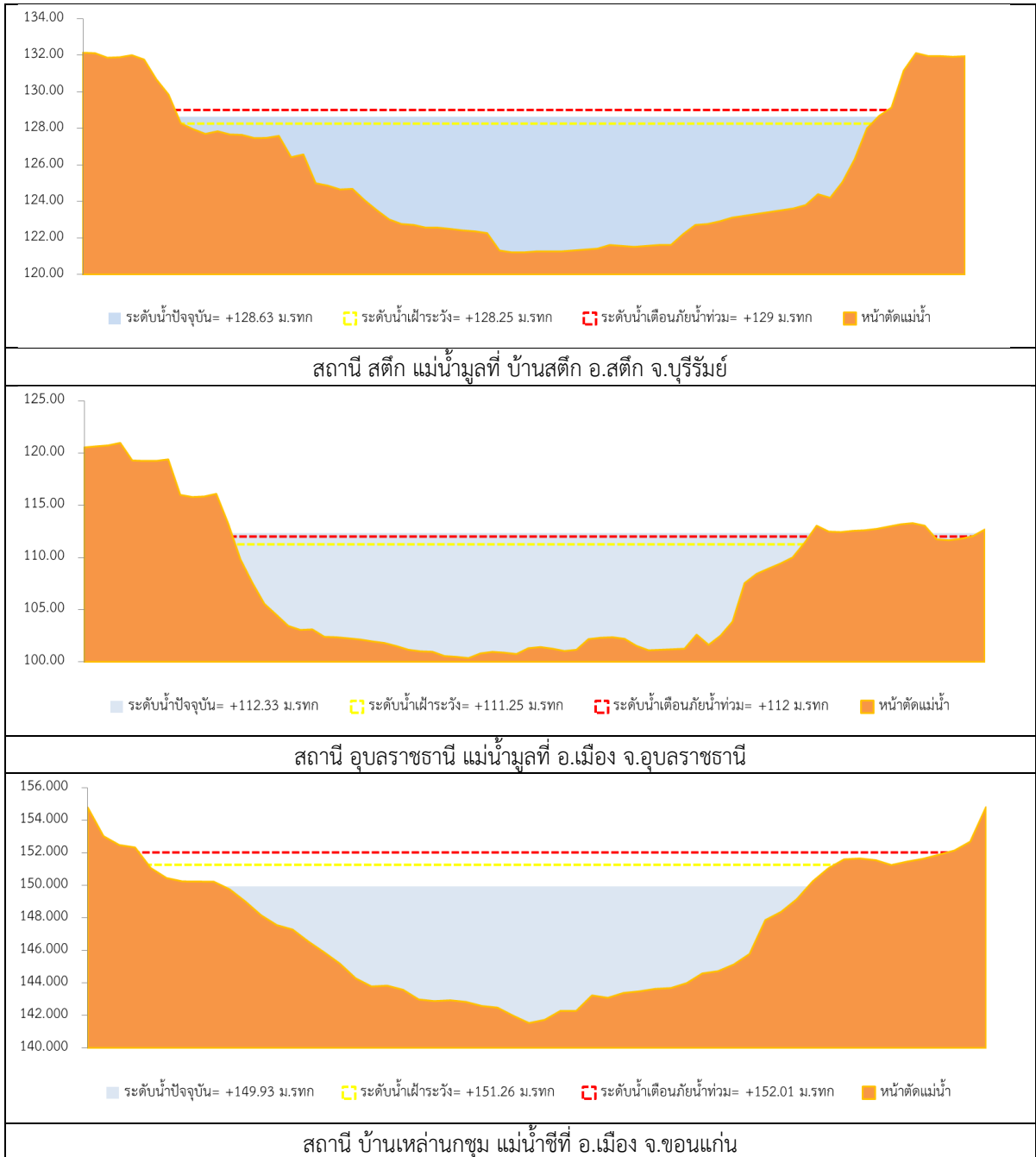
หมายเหตุ: แนวโน้มพิจารณาจากระดับน้ำวันนี้และระดับน้ำคาดการณ์ล่วงหน้า 3 วัน

ลำดับที่	ลำน้ำ	ที่ตั้ง	ระดับน้ำเดือนกย (ม.รทก.)		ระดับน้ำตรวจวัด (ม.รทก.)							ระดับน้ำคาดการณ์ (ม.รทก.)			แนวโน้ม
			ค่า HI	ค่า HHI	19-ก.ย.-60	20-ก.ย.-60	21-ก.ย.-60	22-ก.ย.-60	23-ก.ย.-60	24-ก.ย.-60	25-ก.ย.-60	26-ก.ย.-60	27-ก.ย.-60	28-ก.ย.-60	
1	น้ำยัง	อ.ภูอินทราวัฒน์ จ.กาฬสินธุ์ โทลีสถานี E.54	146.59	147.34	147.35	147.13	147.04	146.88	145.69	144.49	141.34	141.00	139.90	139.80	ลดลง
2	น้ำชี	บ้านม่วงลาด อ.เมือง จ.มหาสารคาม โทลีสถานี E.66A	137.65	138.40	138.65	138.63	138.59	138.57	138.57	138.60	138.60	138.60	138.62	138.65	เพิ่มขึ้น
3	น้ำชี	บ้านหนองอี้อ อ.หนองบัวระเหว จ.ชัยภูมิ โทลีสถานี E.32A	210.05	210.80	205.50	203.46	203.03	202.25	202.25	202.90	205.30	206.04	206.78	207.52	เพิ่มขึ้น
4	น้ำชี	บ้านต้นคำ จ.มหาสารคาม โทลีสถานี E.8A	143.06	143.81	142.54	142.52	142.50	142.48	142.48	142.48	142.48	142.47	142.46	142.45	ลดลง
5	น้ำชี	ก.ภม.หาขะชัย โทลีสถานี E.20A	121.25	122.00	122.52	122.55	122.56	122.57	122.64	122.74	122.76	122.81	122.86	122.91	เพิ่มขึ้น
6	น้ำชี	อ.เมือง จ.ขอนแก่น โทลีสถานี E.16A	151.26	152.01	150.31	150.30	150.29	149.94	149.94	149.94	149.93	149.92	149.91	149.90	ลดลง
7	น้ำชี	วัดบ้านท่าสะพาน โทลีสถานี E.18	130.99	131.74	132.34	132.37	132.36	132.33	132.34	132.34	132.30	132.26	132.22	132.18	ลดลง
8	น้ำชี	อ.โคกชุมพล โทลีสถานี E.91	148.95	149.70	148.36	148.39	148.39	148.36	148.25	148.18	148.17	148.16	148.15	148.14	ลดลง
9	น้ำมูล	บ้านสตึก อ.สตึก จ.บุรีรัมย์ โทลีสถานี M.6A	128.25	129.00	128.78	128.75	128.72	128.68	128.66	128.66	128.63	128.60	128.57	128.54	ลดลง
10	น้ำมูล	อ.เมือง จ.อุบลราชธานี โทลีสถานี M.7	111.25	112.00	112.13	112.09	112.06	112.08	112.23	112.33	112.33	112.43	112.53	112.63	เพิ่มขึ้น

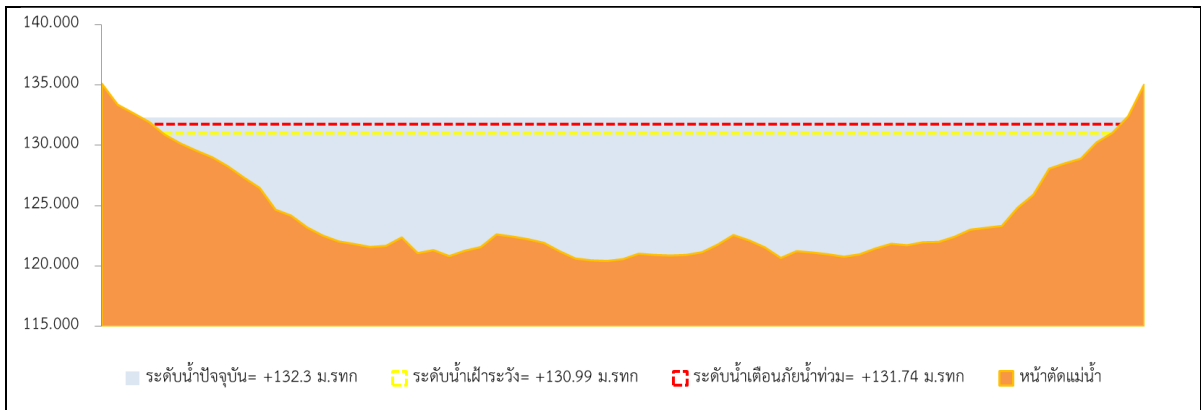
หมายเหตุ - HI ระดับน้ำสูงอยู่ในเกณฑ์ไม่ระวัง
- HHI ระดับน้ำสูงอยู่ในเกณฑ์วิกฤติ



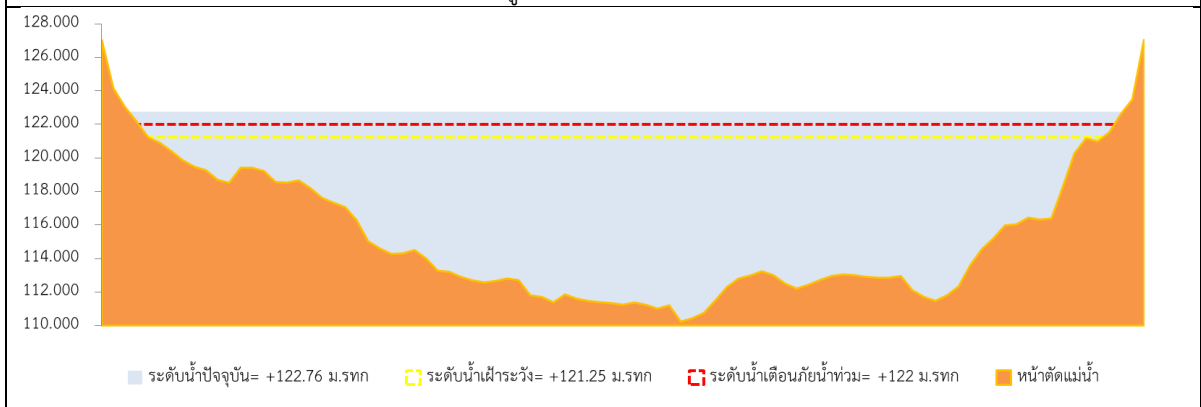
2.1 ระดับน้ำในลำน้ำ



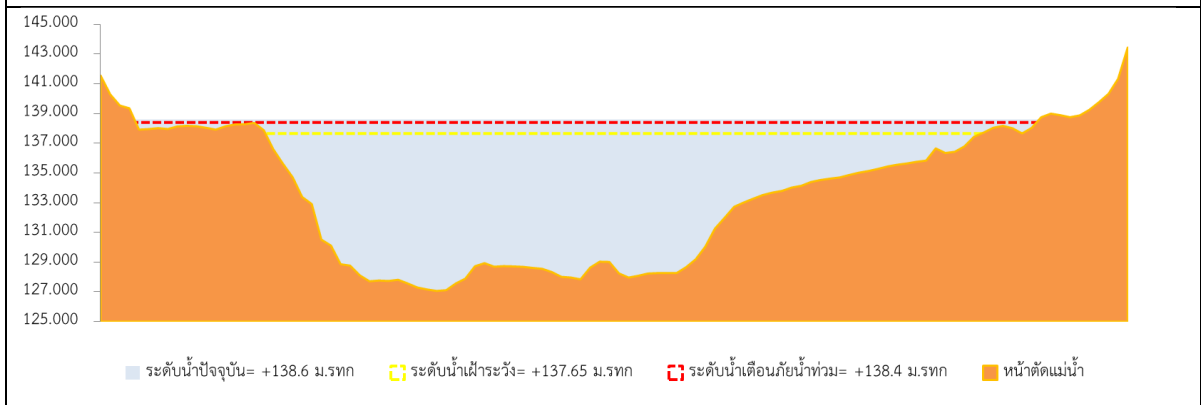
รูปที่ 2 กราฟระดับน้ำในลำน้ำ



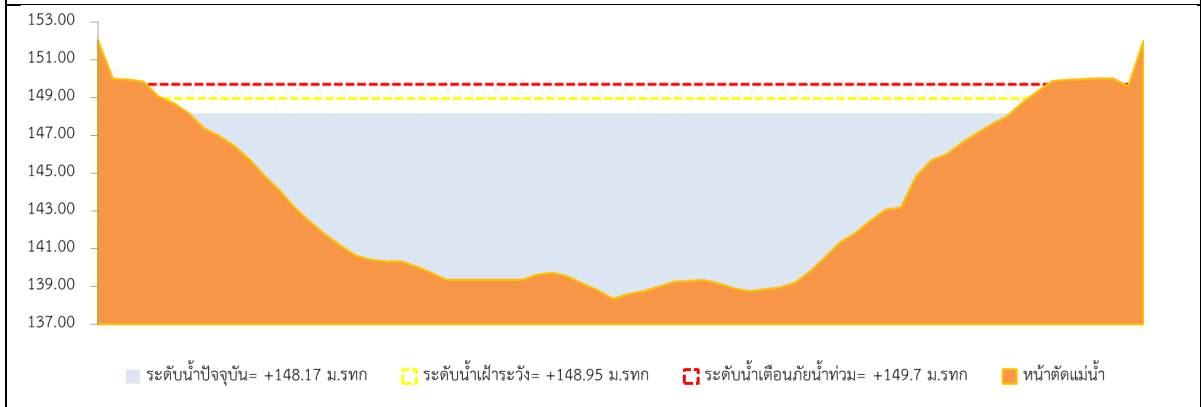
สถานี เสลภูมิ แม่น้ำชีที่ วัดบ้านท่าสะแบง



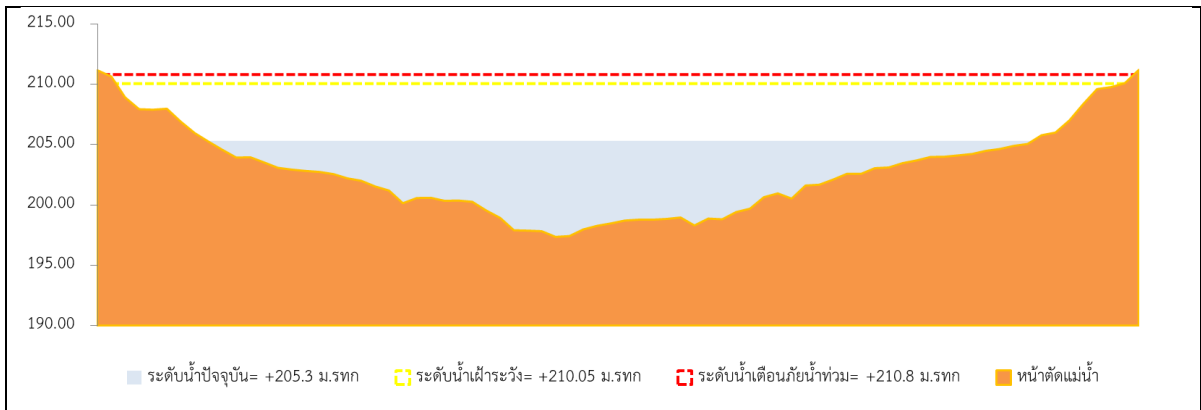
สถานี มหาชนะชัย แม่น้ำชีที่ อ.มหาชนะชัย จ.ยโสธร



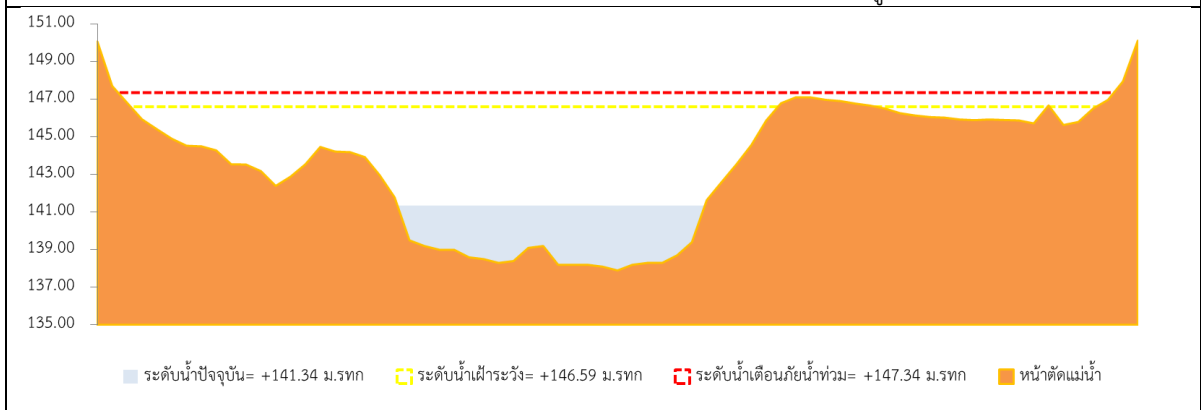
สถานีมหาสารคาม แม่น้ำชีที่ บ้านม่วงลาด อ.เมือง จ.มหาสารคาม



สถานีโกสุมพิสัย แม่น้ำชีที่ อ.โกสุมพิสัย



สถานีน้ำชี แม่น้ำชีที่ บ้านหนองอ้อ อ.หนองบัวระเหว จ.ชัยภูมิ

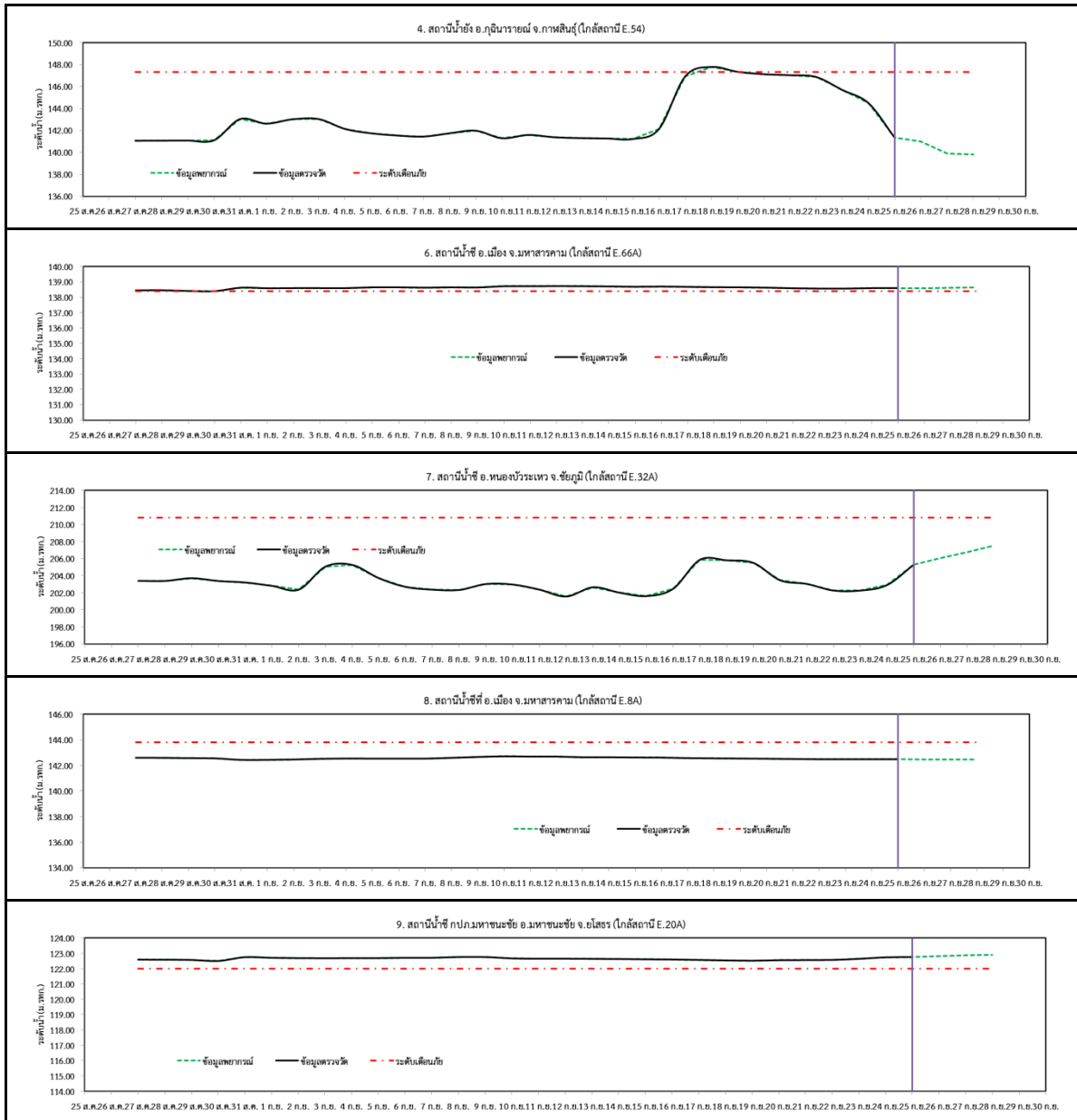


สถานีกุฉินารายณ์ แม่น้ำชีที่ อ.กุฉินารายณ์ จ.กาฬสินธุ์

รูปที่ 2 กราฟระดับน้ำในลำน้ำ (ต่อ)



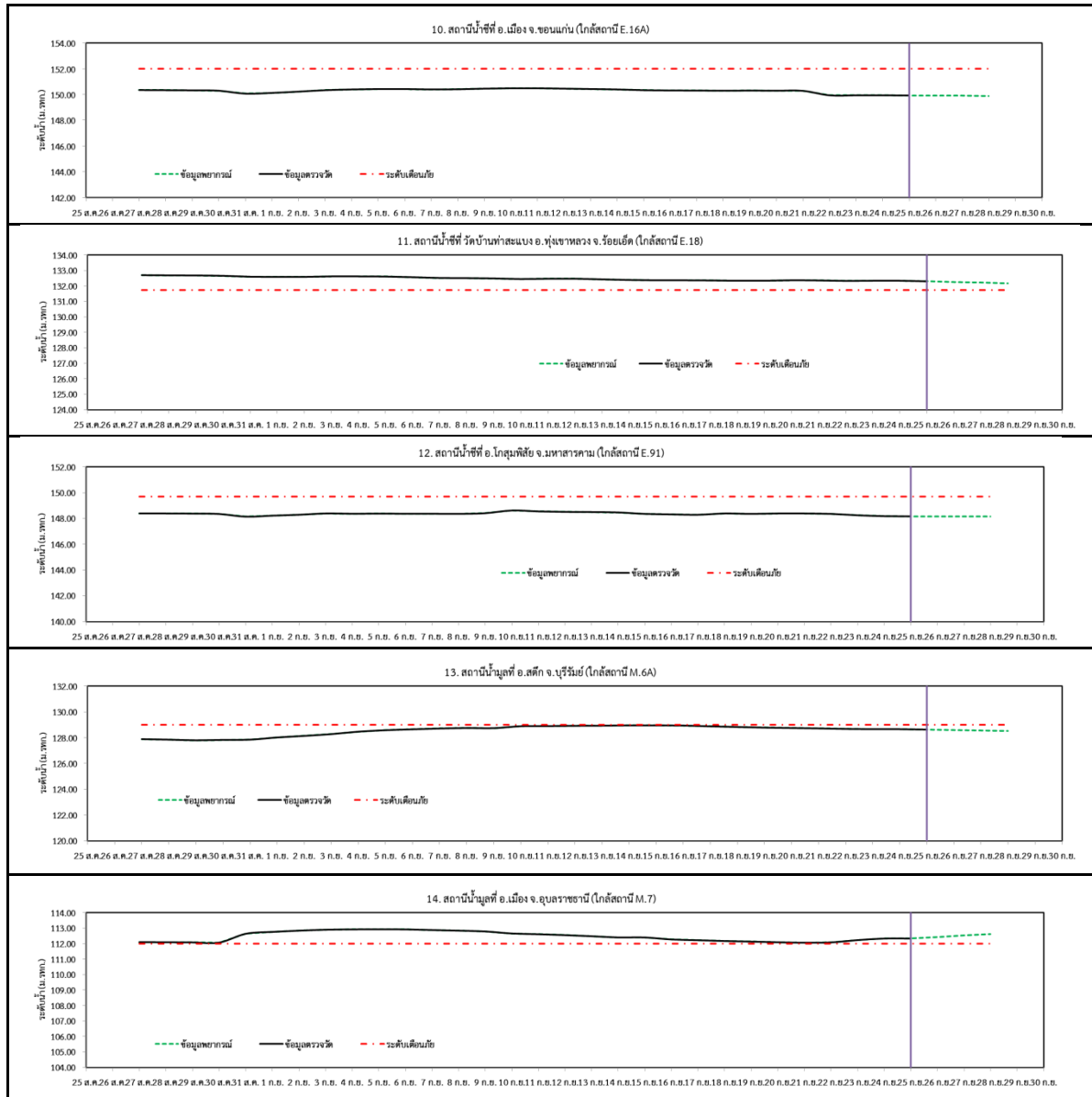
3. ผลการวิเคราะห์สถานการณ์น้ำ



รูปที่ 3 กราฟระดับน้ำย้อนหลัง 30 วัน และค่าพยากรณ์



โครงการเพิ่มประสิทธิภาพระบบพยากรณ์และเตือนภัยทรัพยากรน้ำ
สรุปสถานการณ์น้ำของพื้นที่ลุ่มน้ำโขง ซี มูล



รูปที่ 3 กราฟระดับน้ำย้อนหลัง 30 วัน และค่าพยากรณ์ (ต่อ)

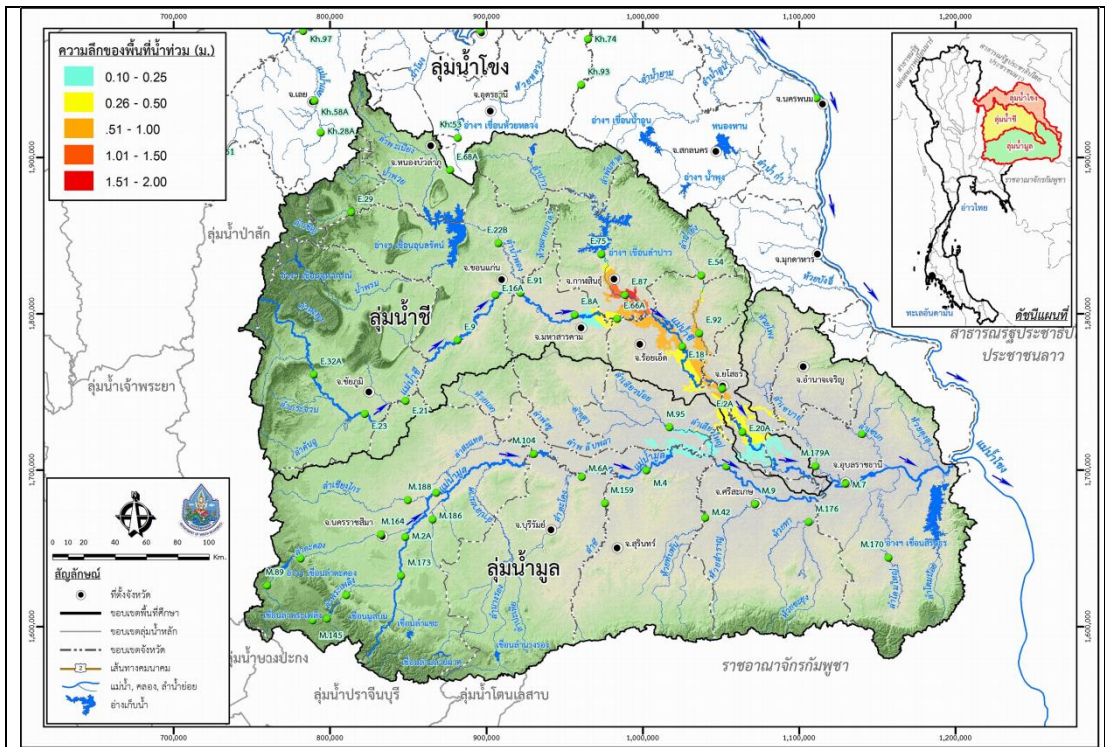


4. สรุปสถานการณ์

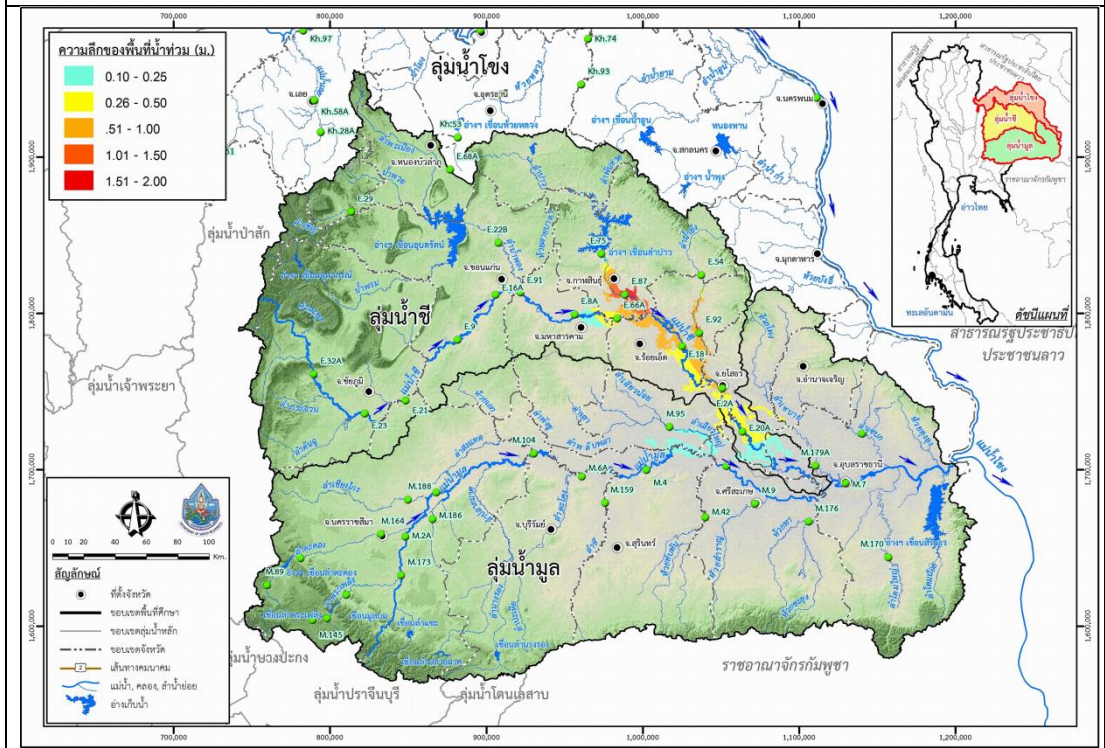
- 1) ระดับน้ำอยู่ในเกณฑ์ปกติ ได้แก่
 - อ.เพ็ญ จ.อุดรธานี
 - อ.เมือง จ.หนองคาย
 - อ.เมือง จ.นครพนม
 - อ.กุฉินารายณ์ จ.กาฬสินธุ์
 - อ.ลำปลายมาศ จ.บุรีรัมย์
 - อ.หนองบัวระเหว จ.ชัยภูมิ
 - อ.เมือง จ.มหาสารคาม
 - อ.เมือง จ.ขอนแก่น
 - อ.โกสุมพิสัย จ.มหาสารคาม
- 2) ระดับน้ำอยู่ในเกณฑ์เสี่ยง
 - อ.สตึก จ.บุรีรัมย์
- 3) ระดับน้ำอยู่ในเกณฑ์วิกฤติ
 - อ.เมือง จ.มหาสารคาม
 - อ.มหาชนะชัย จ.ยโสธร
 - อ.ทุ่งเขาหลวง จ.ร้อยเอ็ด
 - อ.เมือง จ.อุบลราชธานี



โครงการเพิ่มประสิทธิภาพระบบพยากรณ์และเตือนภัยทรัพยากรน้ำ
สรุปลสถานการณ์น้ำของพื้นที่ลุ่มน้ำโขง ชี มูล



วันที่ 25 กันยายน 2560

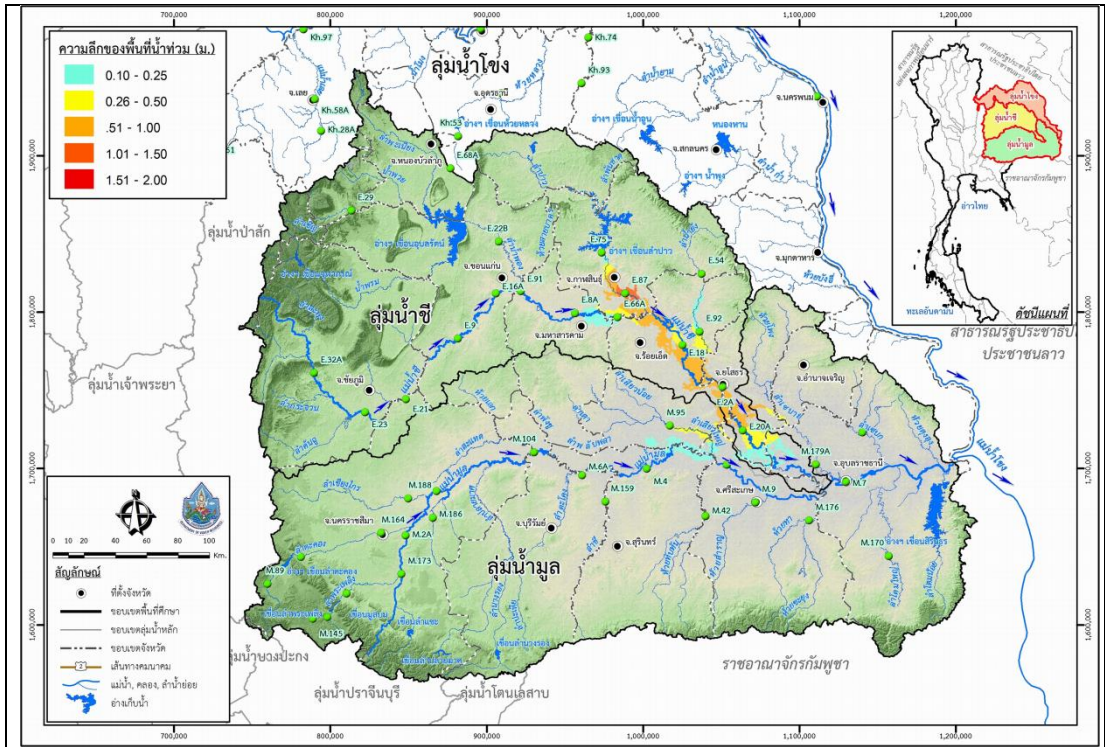


วันที่ 26 กันยายน 2560 (ล่วงหน้า 1 วัน)

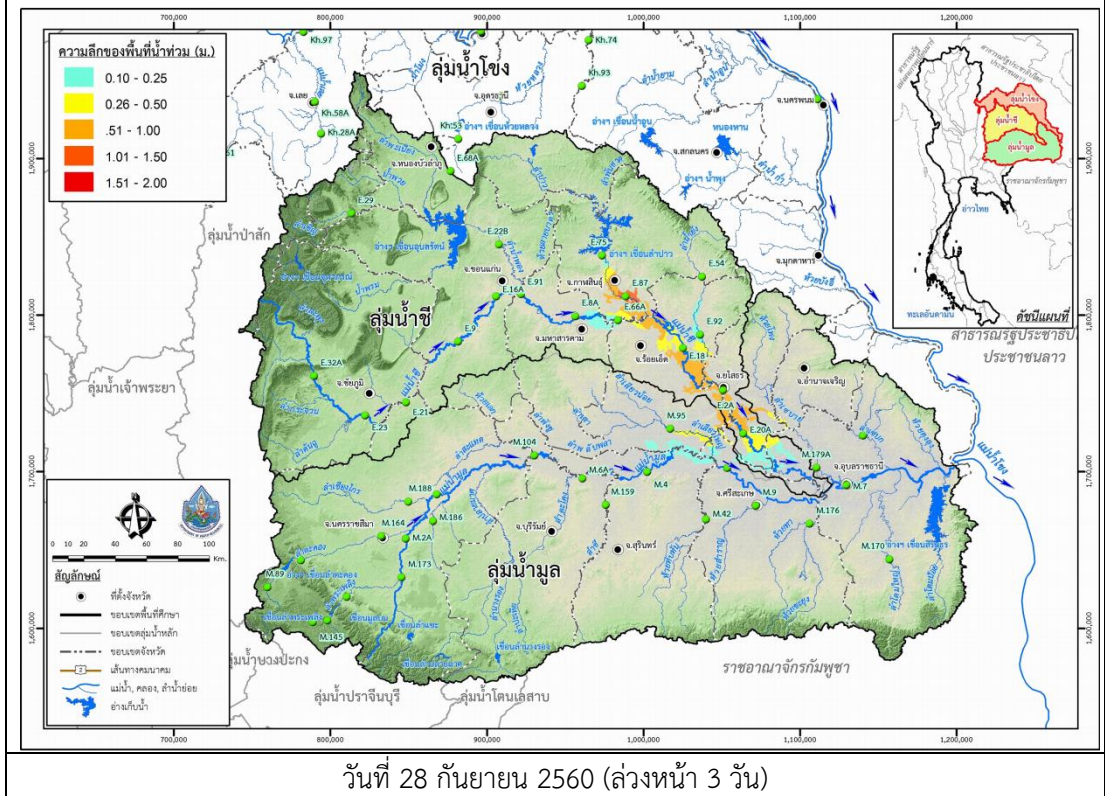
รูปที่ 4 แผนที่น้ำท่วมลุ่มน้ำชีมูล



โครงการเพิ่มประสิทธิภาพระบบพยากรณ์และเตือนภัยทรัพยากรน้ำ
สรุปสถานการณ์น้ำของพื้นที่ลุ่มน้ำโขง ชี มูล



วันที่ 27 กันยายน 2560 (ล่องหน้า 2 วัน)



วันที่ 28 กันยายน 2560 (ล่องหน้า 3 วัน)

รูปที่ 4 แผนที่น้ำท่วมลุ่มน้ำชีมูล (ต่อ)