

รายงานสถานการณ์น้ำลุ่มน้ำเจ้าพระยา

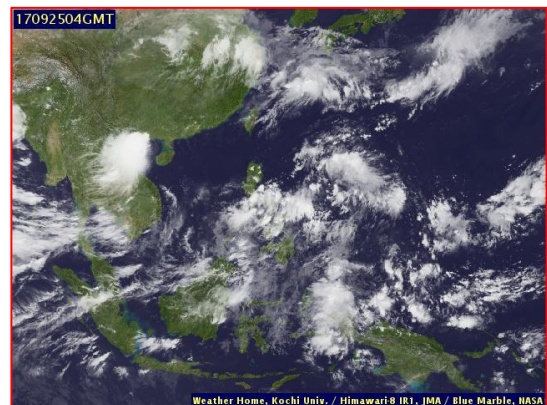
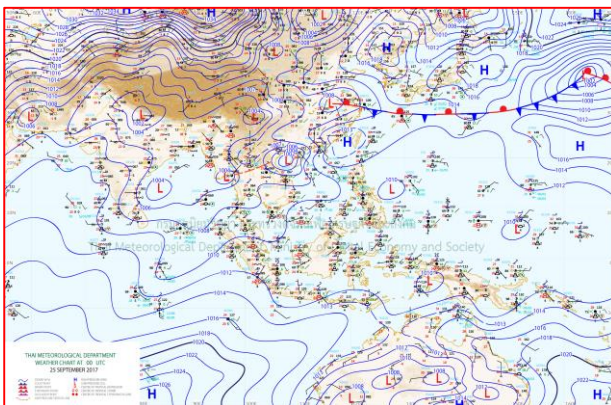
วันที่ 25 กันยายน 2560

1) สภาพภูมิอากาศ

ลักษณะอากาศทั่วไป (ที่มา: กรมอุตุนิยมวิทยา)

พยากรณ์อากาศ 24 ชั่วโมงข้างหน้า ประเทศไทยมีฝนตกชุกหนาแน่น และมีฝนตกหนักบางพื้นที่ภาคตะวันออกเฉียงเหนือ ภาคตะวันออก และภาคใต้ ขอให้ประชาชนระวังอันตรายจากฝนตกหนักและฝนตกสะสมซึ่งอาจทำให้เกิดน้ำท่วมฉับพลันและน้ำป่าไหลหลากไว้ด้วย สำหรับทะเลอันดามันมีคลื่นสูง 2-3 เมตร ขอให้ชาวเรือเดินเรือด้วยความระมัดระวัง และเรือเล็กควรงดออกจากฝั่งจนถึงวันที่ 26 ก.ย. 60

สภาพอากาศภาคกลาง มีฝนฟ้าคะนอง ร้อยละ 40 ของพื้นที่ ส่วนมากบริเวณจังหวัดตราดบุรี กาญจนบุรี สุพรรณบุรี อุทัยธานี นครสวรรค์ ชัยนาท สระบุรี และลพบุรี อุณหภูมิต่ำสุด 23-26 องศาเซลเซียส อุณหภูมิสูงสุด 32-34 องศาเซลเซียส ลมตะวันตกเฉียงใต้ ความเร็ว 15-30 กม./ชม. ในช่วงวันที่ 26-28 ก.ย. มีฝนฟ้าคะนองร้อยละ 40-60 ของพื้นที่ ส่วนในช่วงวันที่ 29 ก.ย.- 1 ต.ค. มีฝนฟ้าคะนองร้อยละ 60-70 ของพื้นที่ และมีฝนตกหนักบางพื้นที่ อุณหภูมิต่ำสุด 24-26 องศาเซลเซียส อุณหภูมิสูงสุด 31-35 องศาเซลเซียส ลมตะวันตกเฉียงใต้ ความเร็ว 10-30 กม./ชม.



แผนที่อากาศ วันที่ 25 ก.ย. 2560 เวลา 07.00 น.

ภาพถ่ายจากดาวเทียม วันที่ 25 ก.ย. 2560

2) สถานการณ์ฝน

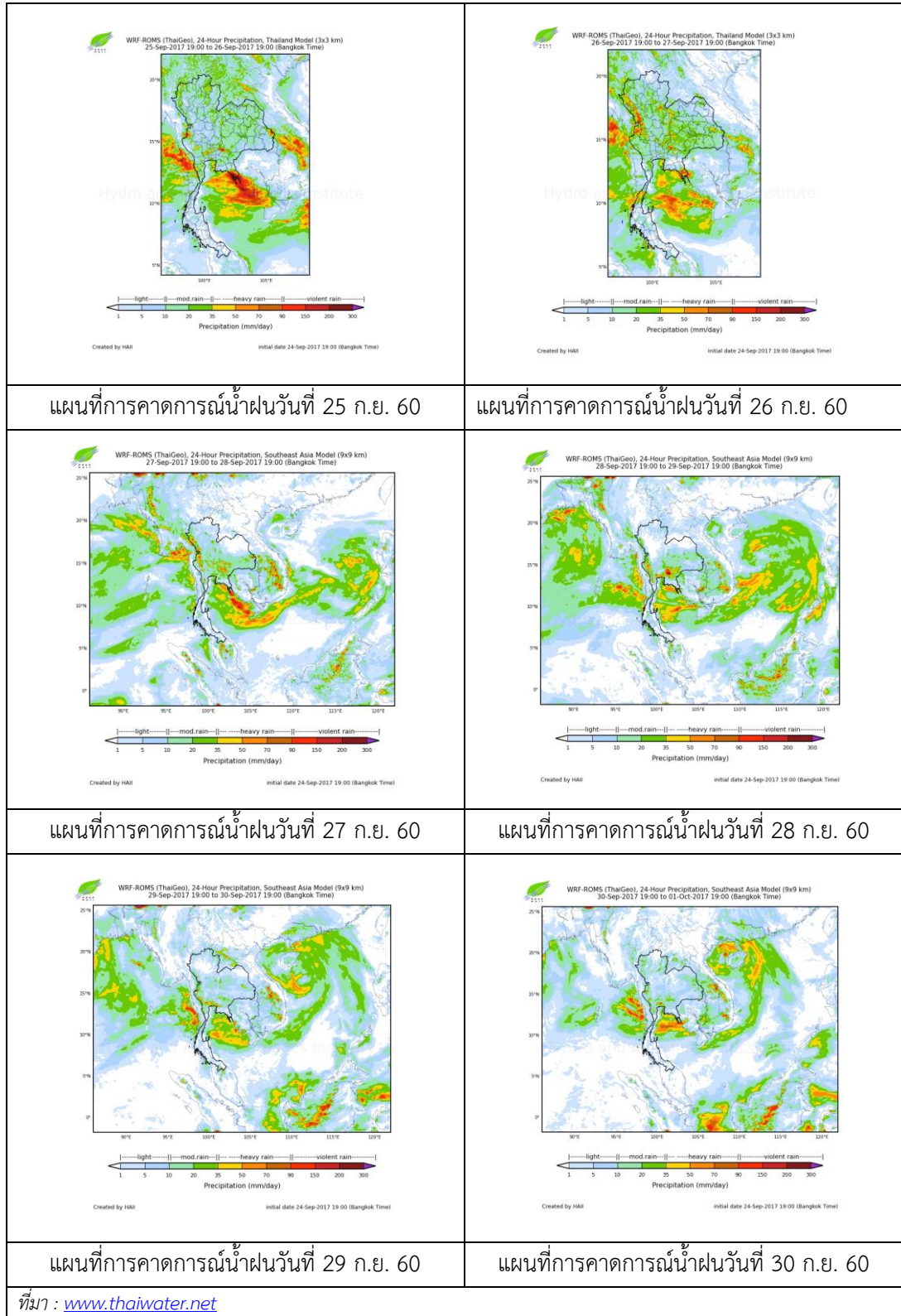
จากข้อมูลสถานการณ์ฝนในพื้นที่ลุ่มน้ำเจ้าพระยาของวันที่ วันที่ 25 กันยายน 2560 จากกรมทรัพยากรน้ำ กรมอุตุนิยมวิทยา กรมชลประทาน และสถาบันสารสนเทศทรัพยากรน้ำและการเกษตร (องค์การมหาชน) พบว่ามีฝนตกในพื้นที่จังหวัดนครสวรรค์ ปทุมธานี นครปฐม นนทบุรี กรุงเทพฯ

ข้อมูลสถานการณ์ฝนในพื้นที่ลุ่มน้ำเจ้าพระยา ณ วันที่ 25 กันยายน 2560 เวลา 07.00 น.

ลำดับ	สถานี	25 ก.ย. 60
1	อ.แก้งเลี้ยว จ.นครสวรรค์	11.8
2	อ.หนองเสือ จ.ปทุมธานี	“ฝ”
3	อ.บางบัวทอง จ.นนทบุรี	21.3
4	อ. กำแพงแสน จ.นครปฐม	3.0
5	รร.วัดเขมาภิรตาราม จ.นนทบุรี	15.2
6	สำนักงานเขตบางกะปิ	40.2
7	กองบินตำรวจ	48.5
8	สำนักงานเขตมีนบุรี	47.5
9	รร.วัดสุทธิสะอาด	51.8

หมายเหตุ “ฝ” คือ ฝนวัดปริมาณไม่ได้ (ต่ำกว่า 0.1 มิลลิเมตร)

สถานการณ์น้ำฝน



3) ข้อมูลปริมาณน้ำในลำน้ำ

ลุ่มน้ำเจ้าพระยา ปัจจุบันสถานการณ์น้ำในลำน้ำยังคงมีน้ำท่วมในพื้นที่ จ. ออยุธยา โดยระดับน้ำส่วนใหญ่เพิ่มขึ้นจากเมื่อวานเล็กน้อย

สถานการณ์น้ำท่า (23 ก.ย. -25ก.ย. 2560 ที่มา: กรมชลประทาน)

สถานี	แม่น้ำ	อำเภอ	จังหวัด	ระดับ	เสาร์	อาทิตย์	จันทร์
				ตลิ่ง			
				ปริมา ณน้ำ (ลบ. ม./วิ.)	23 ก.ย.	24 ก.ย.	25 ก.ย.
C.2	เจ้าพระยา	เมือง	นครสวรรค์	26.20	22.66	22.83	22.92
				3,590	1738	1813	1853
C.13	เขื่อน เจ้าพระยา	สรรพยา	ชัยนาท	15.77	15.50	15.50	15.50
				2,840	1214	1239	1375
C.3	เจ้าพระยา	เมือง	สิงห์บุรี	11.70	9.44	9.43	9.73
				2,340	1207	1204	1294
C.35	เจ้าพระยา	พระนครศรีอยุธยา	พระนครศรีอยุธยา	4.58	3.33	3.35	3.39
				1,155	828	833	843
C.36	คลองบาง หลวง	บางบาล	พระนครศรีอยุธยา	4.00	4.27	4.23	4.32
				404	461	455	469
C.37	คลอง บางบาน	บางบาล	พระนครศรีอยุธยา	3.80	3.44	3.39	3.42
				134	126	123	125

ข้อมูลระดับน้ำ 25 กย. 60 ที่มา: กรมทรัพยากรน้ำ

สถานี	ตำบล	อำเภอ	จังหวัด	ระดับตลิ่ง (ต่ำสุด)	เสาร์	อาทิตย์	จันทร์	แนวโน้ม
					23 ก.ย.	24 ก.ย.	25 ก.ย.	
วัดทรงสวย	หนองน้อย	วัดสิงห์	ชัยนาท	16.45	5.87	5.84	*	*
วัดโคกจันทร์	โพนางดำ	สรรพยา	ชัยนาท	14.93	12.39	12.36	*	*
อ่าทอง	บางแก้ว	เมือง	อ่าทอง	8.46	6.00	6.00	*	*
สะพานพุทธยอดฟ้า	วัดกัลยาณ	ธนบุรี	กทม.	2.90	0.90	0.80	*	*

สถานีสะพานพระพุทธยอดฟ้า ต.วัดกัลยาณ์ อ.ธนบุรี
จ.กรุงเทพฯ (ลุ่มน้ำเจ้าพระยา)



สถานีสะพานปรีดี-ธำรง ต.หัวรอ อ.พระนครศรีอยุธยา
จ.พระนครศรีอยุธยา (ลุ่มน้ำเจ้าพระยา)



สถานีโคกจันทร์ - ต.โพธิ์นางคำ อ.สรรพยา
จ.ชัยนาท (ลุ่มน้ำเจ้าพระยา)



สถานีบ้านยางมณี ต.องครักษ์ อ.โพธิ์ทอง
จ.อ่างทอง (ลุ่มน้ำเจ้าพระยา)



ปริมาณน้ำในลำน้ำของคลองต่างๆ ในพื้นที่ลุ่มน้ำเจ้าพระยา

4) สรุป

สถานการณ์ในลุ่มน้ำเจ้าพระยาอยู่ในเกณฑ์ปกติ โดยระดับน้ำเขื่อนเจ้าพระยามีปริมาณน้ำไหลผ่าน 1375 ลบ.ม./วินาที ระดับน้ำเหนือเขื่อน + 15.50 ม.รทก. ระดับน้ำท้ายเขื่อน +13.24 ม.รทก.