

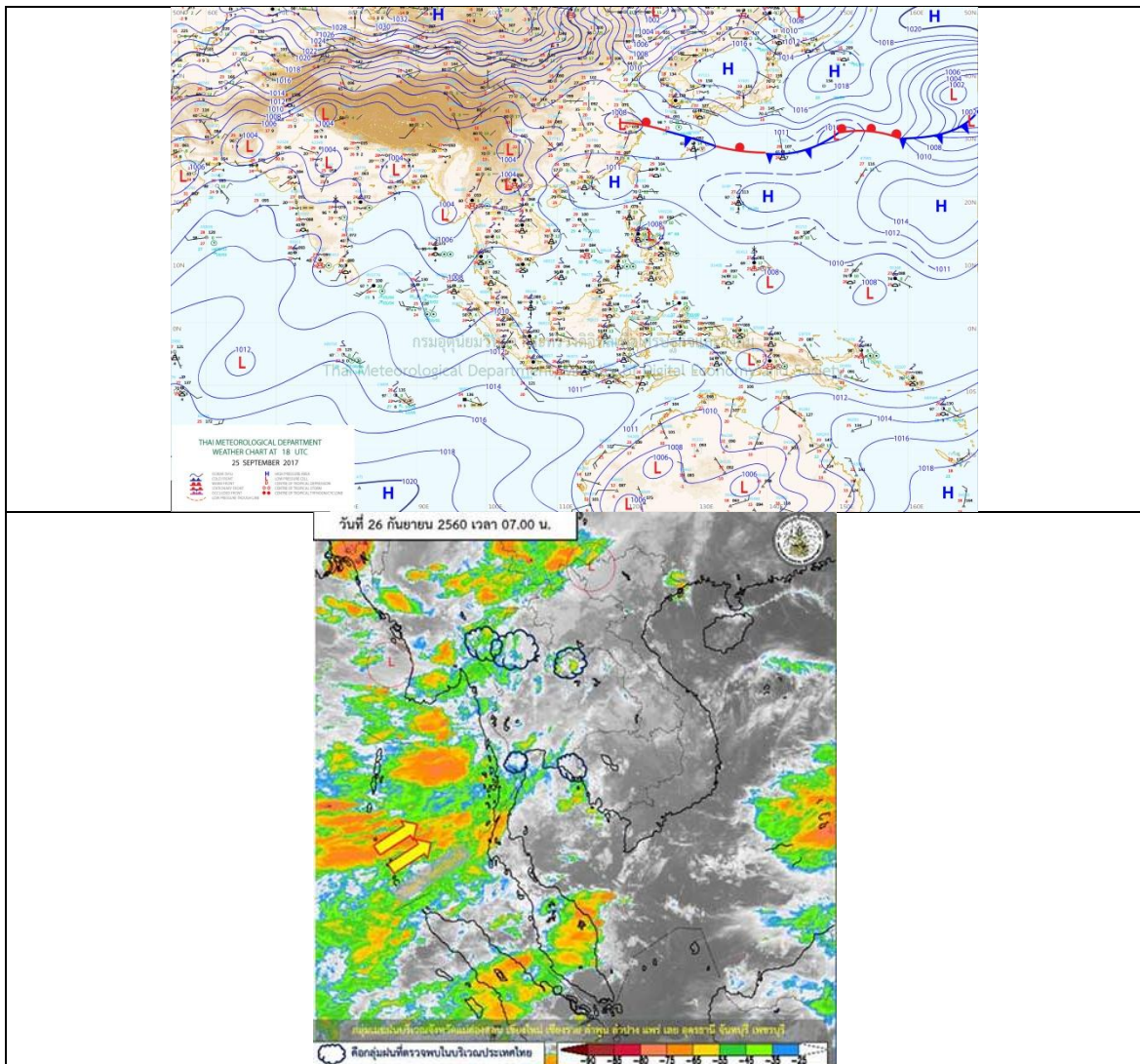
## รายงานสถานการณ์น้ำและคาดการณ์น้ำในพื้นที่ ลุ่มน้ำโขง-ซี-มูล วันที่ 26 กันยายน 2560

### 1. พยากรณ์อากาศ

#### ตารางที่ 1 พยากรณ์อากาศ วันที่ 26 กันยายน 2560

ภาคตะวันออกเฉียงเหนือ	ในช่วงวันที่ 26-28 ก.ย. มีฝนฟ้าคะนองร้อยละ 40-60 ของพื้นที่ ส่วนมากทางตอนล่างของภาค ส่วนในช่วงวันที่ 29 ก.ย.- 1 ต.ค. มีฝนฟ้าคะนองร้อยละ 60-70 ของพื้นที่ และมีฝนตกหนักบางพื้นที่ อุณหภูมิต่ำสุด 23-26 องศาเซลเซียส อุณหภูมิสูงสุด 29-35 องศาเซลเซียส ลมตะวันตกเฉียงใต้ ความเร็ว 10-30 กม./ชม
-----------------------	--

ที่มา : [https://www.tmd.go.th/daily\\_forecast.php](https://www.tmd.go.th/daily_forecast.php)



รูปที่ 1 พยากรณ์อากาศ วันที่ 26 ก.ย. 2560



โครงการเพิ่มประสิทธิภาพระบบพยากรณ์และเตือนภัยทรัพยากรน้ำ  
สรุปสถานการณ์น้ำของพื้นที่ลุ่มน้ำโขง ซี มูล

## 2. สรุประดับน้ำรายวัน

ตารางที่ 2 สรุปสถานการณ์น้ำของพื้นที่ลุ่มน้ำโขง ซี มูล

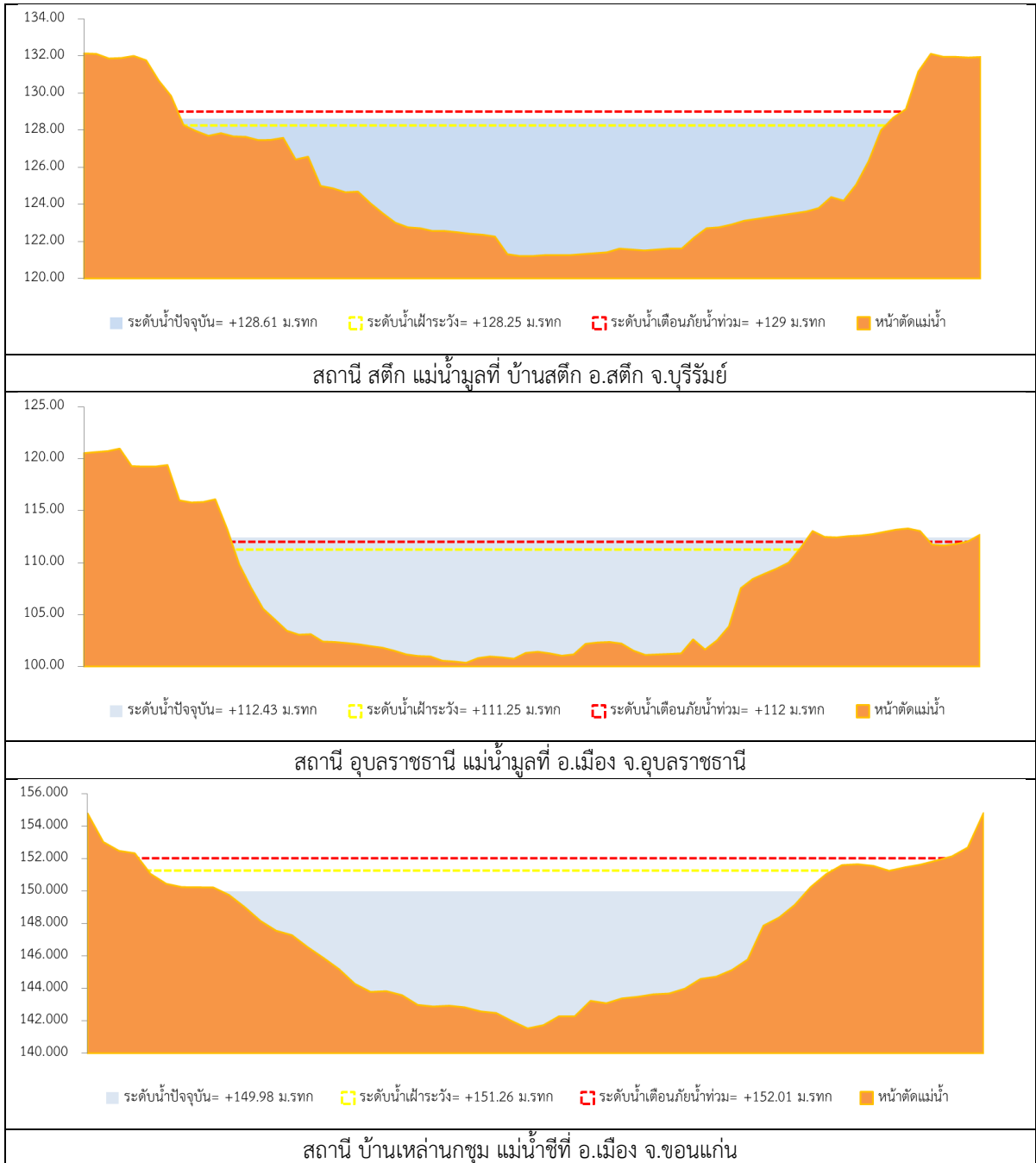
26-ก.ย.-60

หมายเหตุ: แนวโน้มพิจารณาจากระดับน้ำวันนี้และระดับน้ำคาดการณ์ล่วงหน้า 3 วัน

ลำดับที่	ลำน้ำ	ที่ตั้ง	ระดับน้ำเดือนกย (ม.รทก.)		ระดับน้ำตรวจวัด (ม.รทก.)							ระดับน้ำคาดการณ์ (ม.รทก.)			แนวโน้ม
			ค่า HI	ค่า HIHI	20-ก.ย.-60	21-ก.ย.-60	22-ก.ย.-60	23-ก.ย.-60	24-ก.ย.-60	25-ก.ย.-60	26-ก.ย.-60	27-ก.ย.-60	28-ก.ย.-60	29-ก.ย.-60	
1	น้ำยั้ง	อ.ภูจินารายณ์ จ.กาฬสินธุ์ ใกล้สถานี E.54	146.59	147.34	147.13	147.04	146.88	145.69	144.49	141.34	140.92	140.50	140.08	139.66	ลดลง
2	น้ำชี	บ้านม่วงลาด อ.เมือง จ.มหาสารคาม ใกล้สถานี E.66A	137.65	138.40	138.63	138.59	138.57	138.57	138.60	138.60	138.60	138.60	138.60	138.60	คงที่
3	น้ำชี	บ้านหนอง อ้อ อ.หนองบัวระเหว จ.ชัยภูมิ ใกล้สถานี E.32A	210.05	210.80	203.46	203.03	202.25	202.25	202.90	205.30	204.52	203.74	202.96	202.18	ลดลง
4	น้ำชี	บ้านดินคำ จ.มหาสารคาม ใกล้สถานี E.8A	143.06	143.81	142.52	142.50	142.48	142.48	142.48	142.48	142.49	142.50	142.51	142.52	เพิ่มขึ้น
5	น้ำชี	กบภมหา ชนะชัย ใกล้สถานี E.20A	121.25	122.00	122.55	122.56	122.57	122.64	122.74	122.76	122.78	122.80	122.82	122.84	เพิ่มขึ้น
6	น้ำชี	อ.เมือง จ.ขอนแก่น ใกล้สถานี E.16A	151.26	152.01	150.30	150.29	149.94	149.94	149.94	149.93	149.98	150.03	150.08	150.13	เพิ่มขึ้น
7	น้ำชี	วัดบ้านท่า สะแบง ใกล้สถานี E.18	130.99	131.74	132.37	132.36	132.33	132.34	132.34	132.30	132.33	132.36	132.39	132.42	เพิ่มขึ้น
8	น้ำชี	อ.โพนพิสัย ใกล้สถานี E.91	148.95	149.70	148.39	148.39	148.36	148.25	148.18	148.17	148.21	148.25	148.29	148.33	เพิ่มขึ้น
9	น้ำมูล	บ้านสตึก อ.สตึก จ.บุรีรัมย์ ใกล้สถานี M.6A	128.25	129.00	128.75	128.72	128.68	128.66	128.66	128.63	128.61	128.59	128.57	128.55	ลดลง
10	น้ำมูล	อ.เมือง จ.อุบลราชธานี ใกล้สถานี M.7	111.25	112.00	112.09	112.06	112.08	112.23	112.33	112.33	112.43	112.53	112.63	112.73	เพิ่มขึ้น



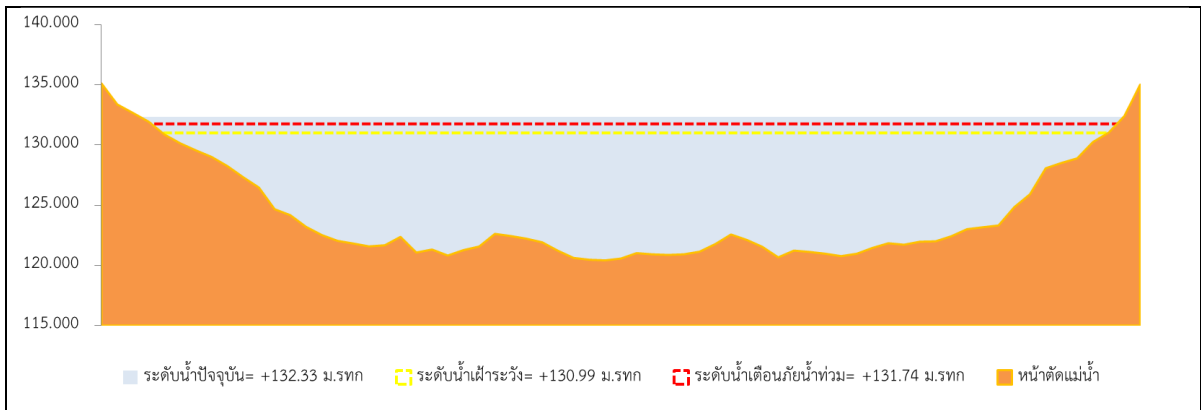
## 2.1 ระดับน้ำในลำน้ำ



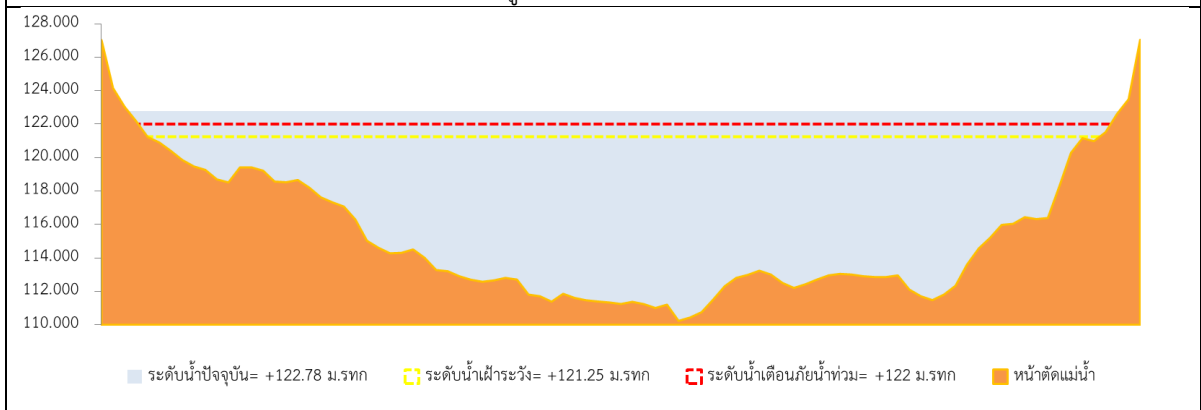
รูปที่ 2 กราฟระดับน้ำในลำน้ำ



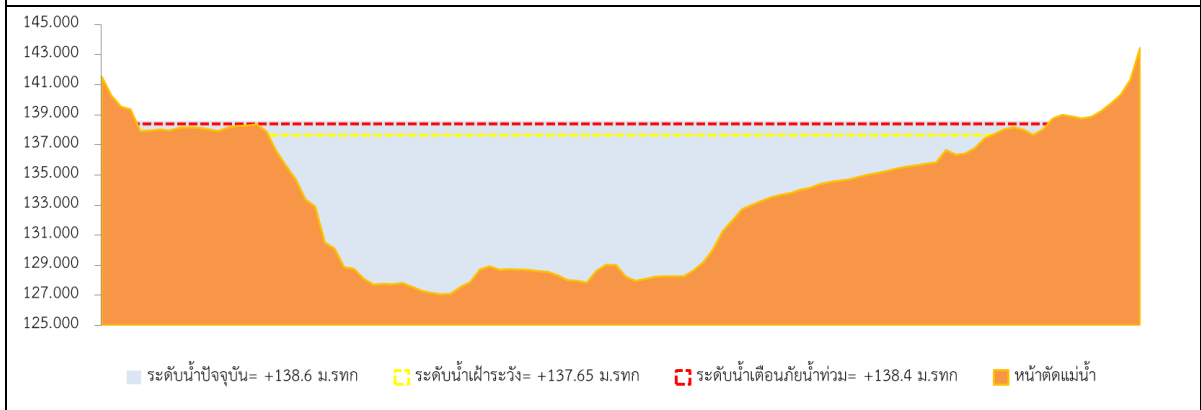
โครงการเพิ่มประสิทธิภาพระบบพยากรณ์และเตือนภัยทรัพยากรน้ำ  
สรุปสถานการณ์น้ำของพื้นที่ลุ่มน้ำโขง ชี มูล



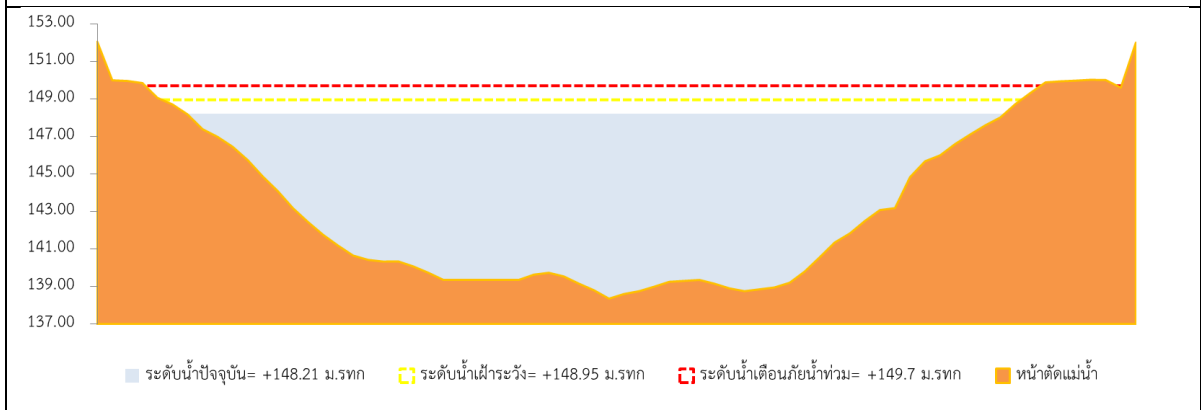
สถานี เสลภูมิ แม่น้ำชีที่ วัดบ้านท่าสะแบง



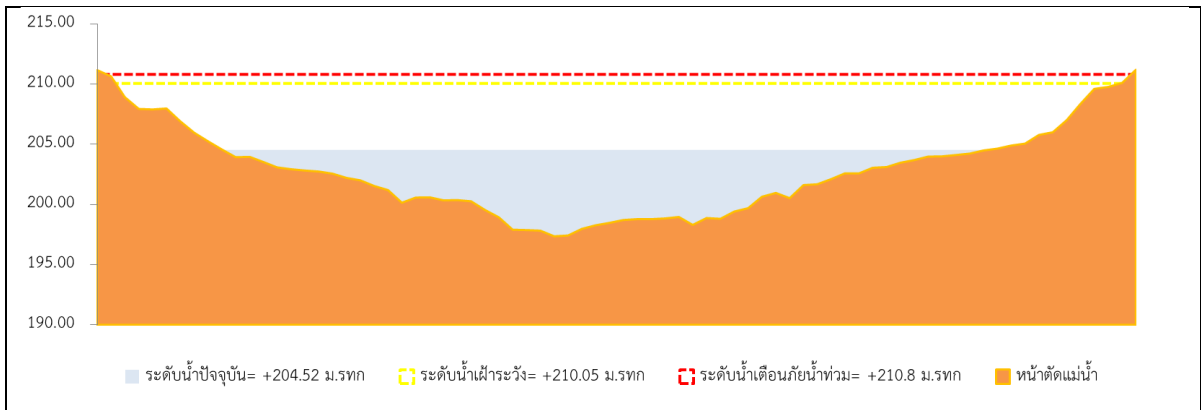
สถานี มหาชนะชัย แม่น้ำชีที่ อ.มหาชนะชัย จ.ยโสธร



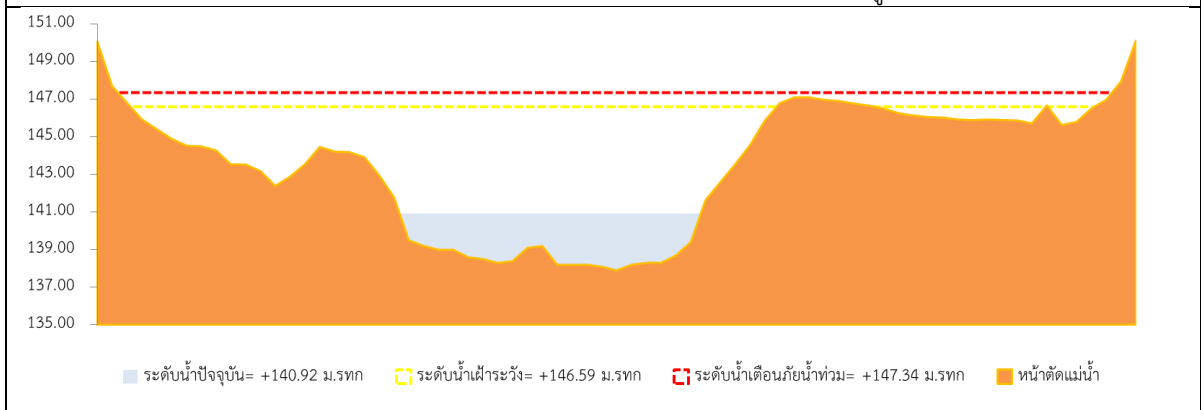
สถานีมหาสารคาม แม่น้ำชีที่ บ้านม่วงลาด อ.เมือง จ.มหาสารคาม



สถานีโกสุมพิสัย แม่น้ำชีที่ อ.โกสุมพิสัย



สถานีน้ำชี แม่น้ำชีที่ บ้านหนองอ้อ อ.หนองบัวระเหว จ.ชัยภูมิ

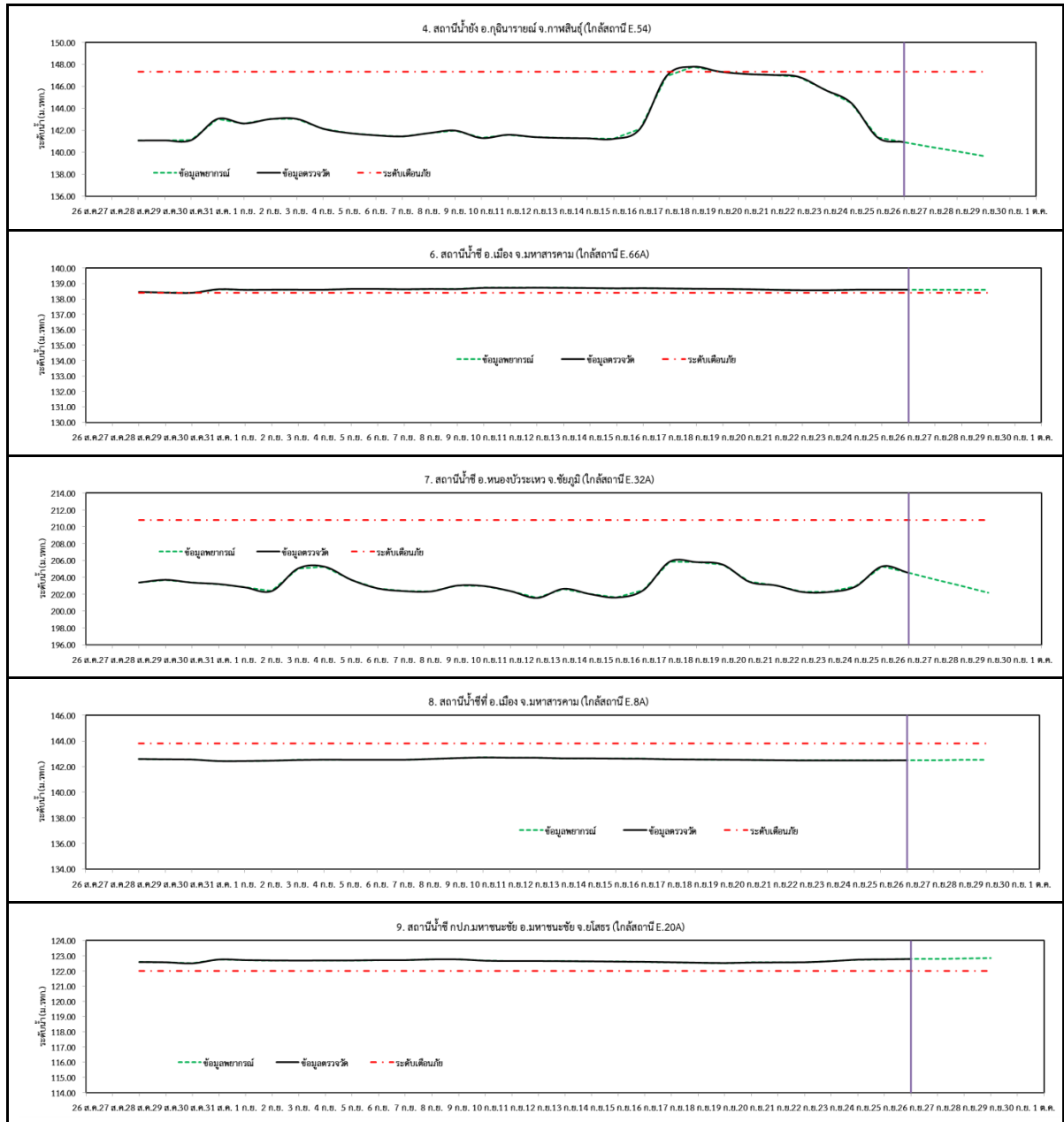


สถานีกุฉินารายณ์ แม่น้ำชีที่ อ.กุฉินารายณ์ จ.กาฬสินธุ์

รูปที่ 2 กราฟระดับน้ำในลำน้ำ (ต่อ)



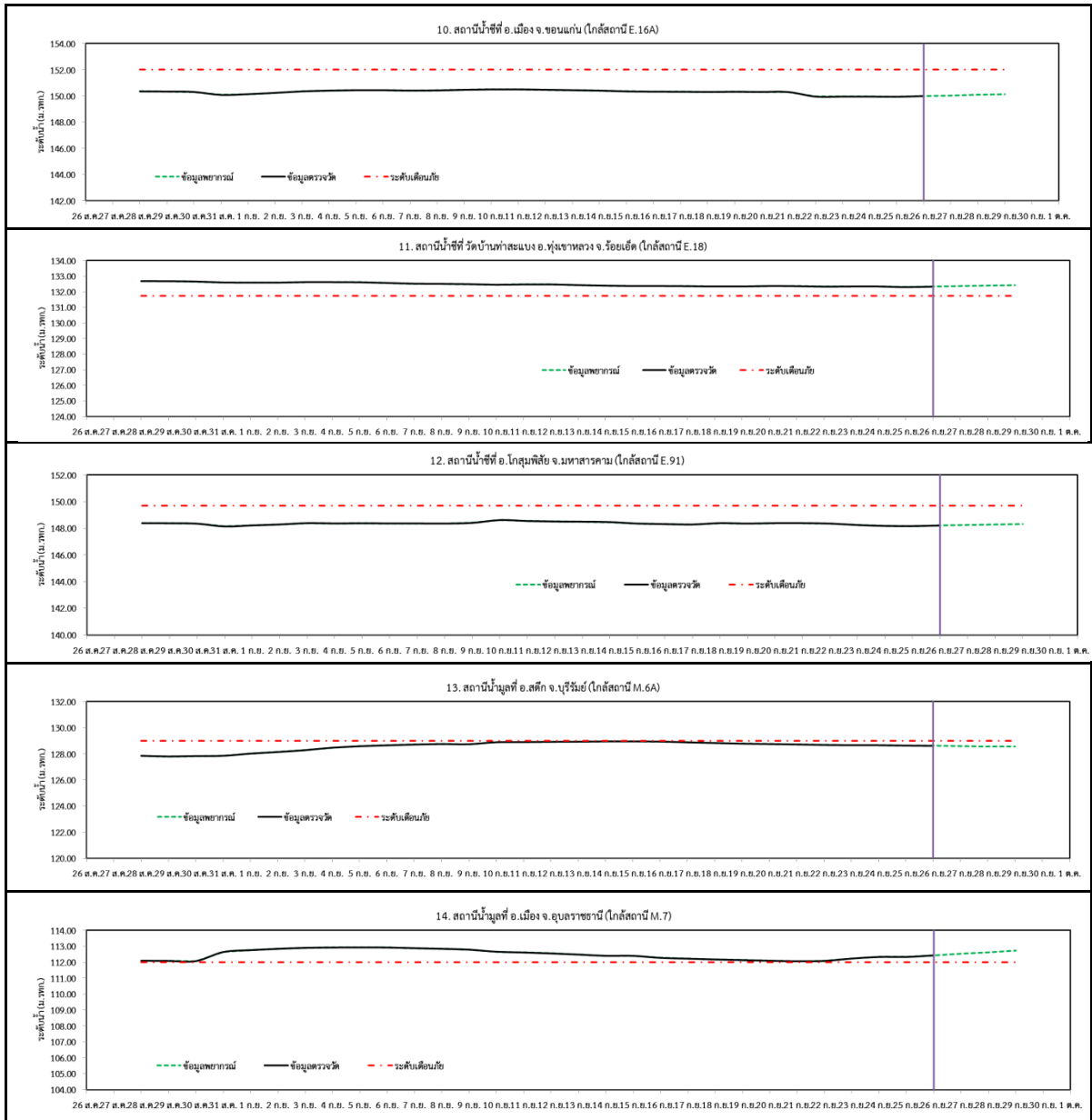
### 3. ผลการวิเคราะห์สถานการณ์น้ำ



รูปที่ 3 กราฟระดับน้ำย้อนหลัง 30 วัน และค่าพยากรณ์



โครงการเพิ่มประสิทธิภาพระบบพยากรณ์และเตือนภัยทรัพยากรน้ำ  
สรุปสถานการณ์น้ำของพื้นที่ลุ่มน้ำโขง ชี มูล



รูปที่ 3 กราฟระดับน้ำย้อนหลัง 30 วัน และค่าพยากรณ์ (ต่อ)



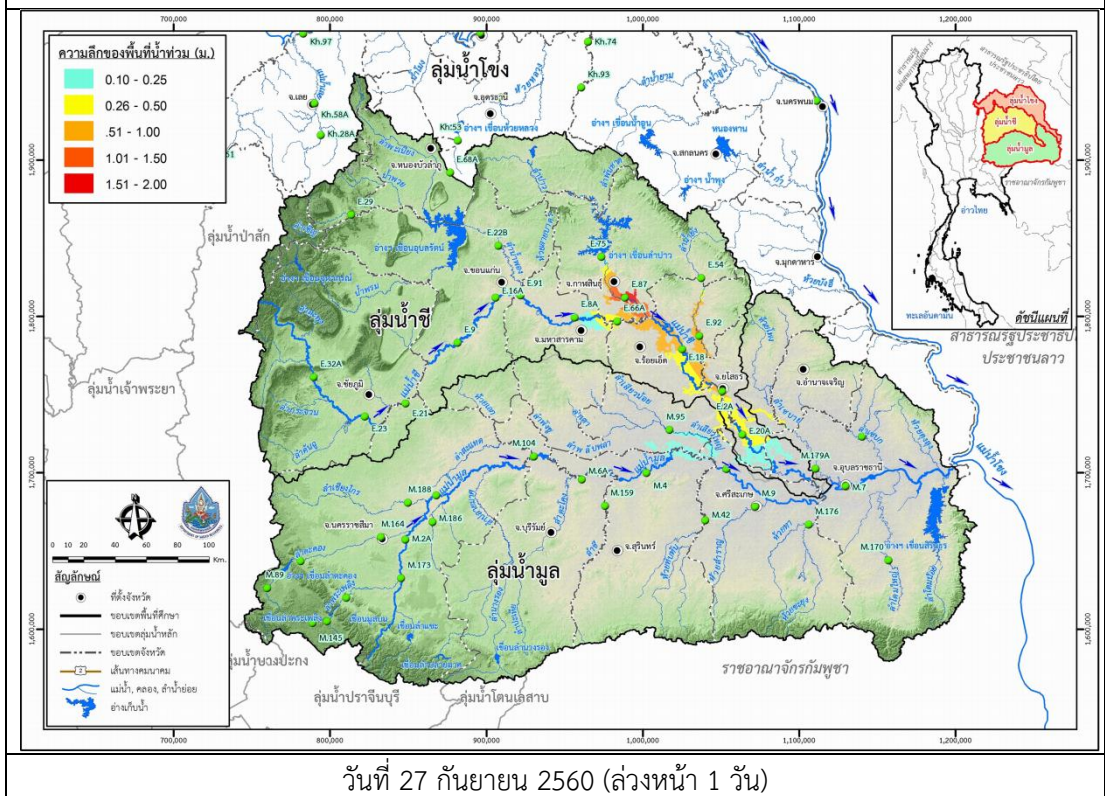
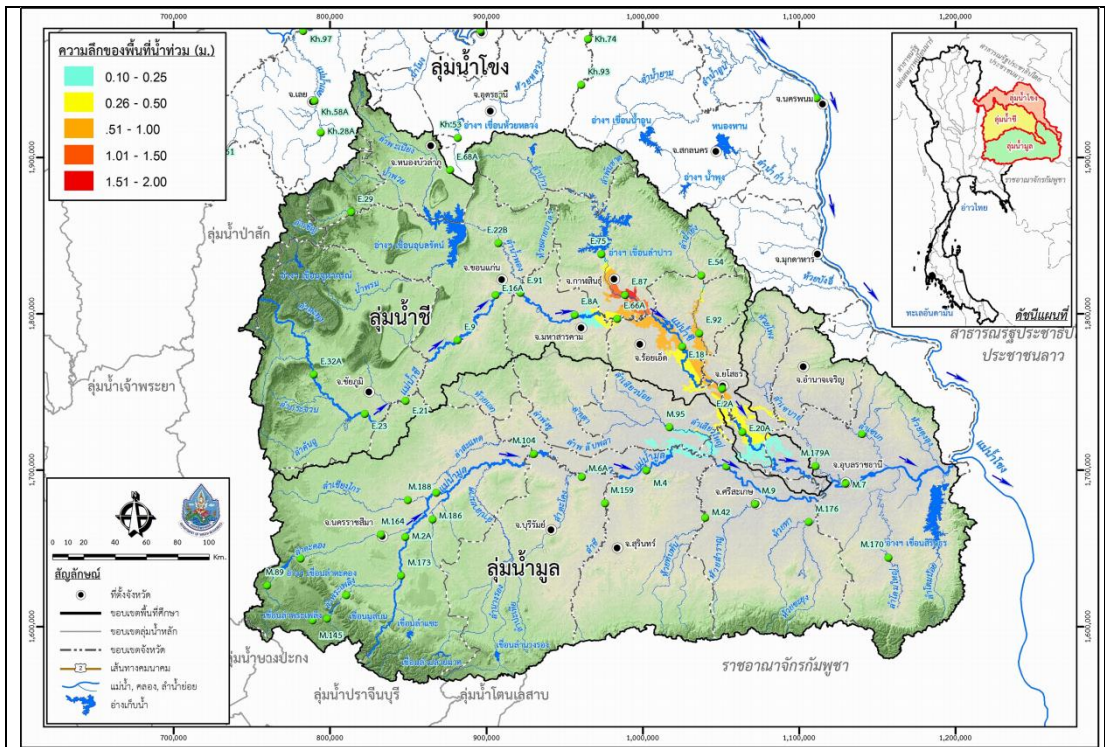
#### 4. สรุปสถานการณ์

- 1) ระดับน้ำอยู่ในเกณฑ์ปกติ ได้แก่
  - อ.เพ็ญ จ.อุดรธานี
  - อ.เมือง จ.หนองคาย
  - อ.เมือง จ.นครพนม
  - อ.กุฉินารายณ์ จ.กาฬสินธุ์
  - อ.ลำปลายมาศ จ.บุรีรัมย์
  - อ.หนองบัวระเหว จ.ชัยภูมิ
  - อ.เมือง จ.มหาสารคาม
  - อ.เมือง จ.ขอนแก่น
  - อ.โกสุมพิสัย จ.มหาสารคาม
- 2) ระดับน้ำอยู่ในเกณฑ์เสี่ยง
  - อ.สตึก จ.บุรีรัมย์
- 3) ระดับน้ำอยู่ในเกณฑ์วิกฤติ
  - อ.เมือง จ.มหาสารคาม
  - อ.มหาชนะชัย จ.ยโสธร
  - อ.ทุ่งเขาหลวง จ.ร้อยเอ็ด
  - อ.เมือง จ.อุบลราชธานี





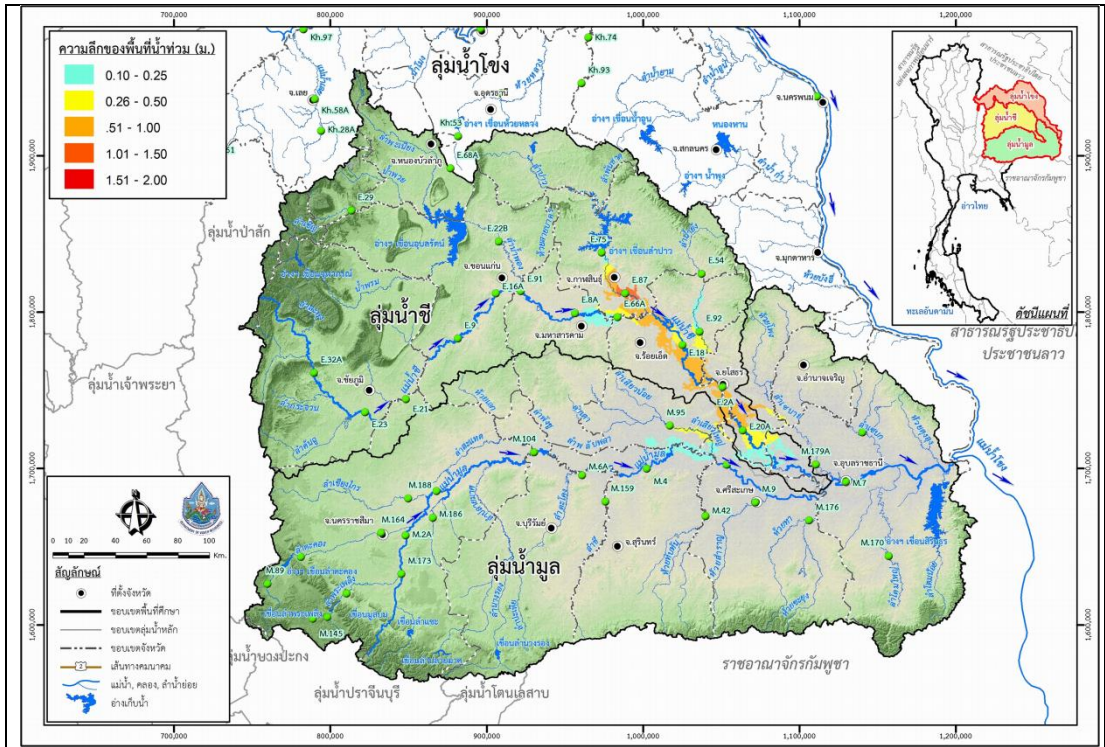
โครงการเพิ่มประสิทธิภาพระบบพยากรณ์และเตือนภัยทรัพยากรน้ำ  
สรุปลสถานการณ์น้ำของพื้นที่ลุ่มน้ำโขง ชี มูล



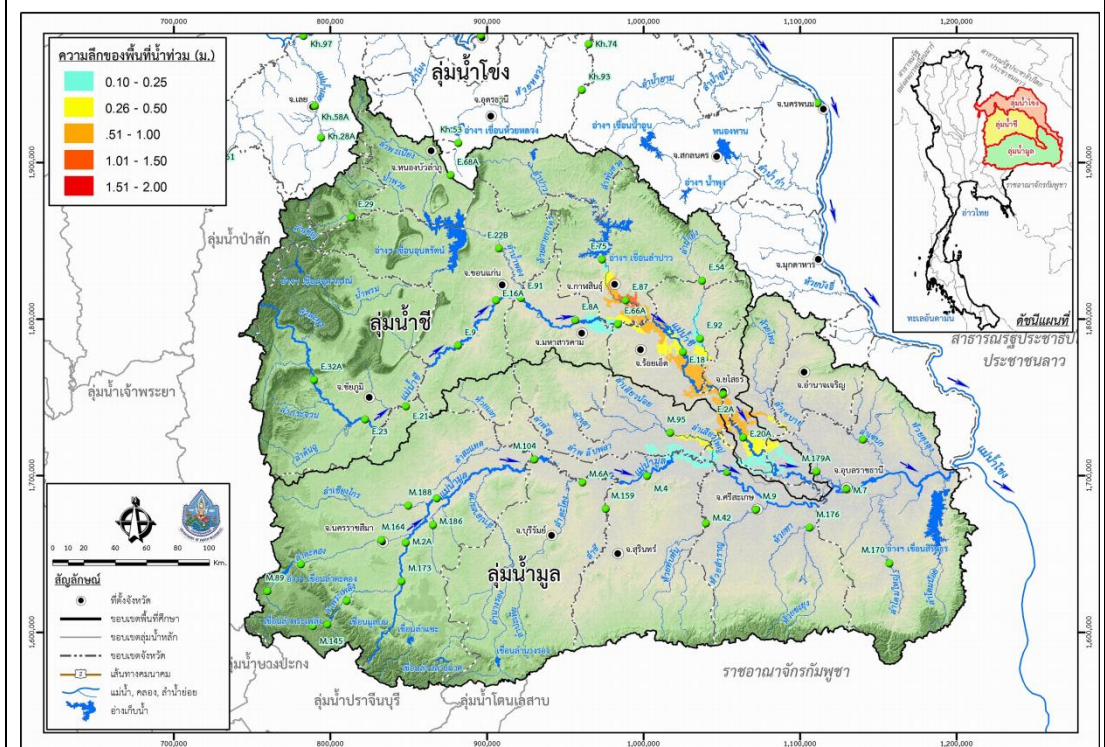
รูปที่ 4 แผนที่น้ำท่วมลุ่มน้ำชีมูล



โครงการเพิ่มประสิทธิภาพระบบพยากรณ์และเตือนภัยทรัพยากรน้ำ  
สรุปลสถานการณ์น้ำของพื้นที่ลุ่มน้ำโขง ชี มูล



วันที่ 28 กันยายน 2560 (ล่องหน้า 2 วัน)



วันที่ 29 กันยายน 2560 (ล่องหน้า 3 วัน)

รูปที่ 4 แผนที่น้ำท่วมลุ่มน้ำชีมูล (ต่อ)