

รายงานสถานการณ์น้ำลุ่มน้ำป่าสัก วันที่ 29 กันยายน 2560

1) สภาพภูมิอากาศ (ที่มา : กรมอุตุนิยมวิทยา)

ลักษณะอากาศทั่วไป

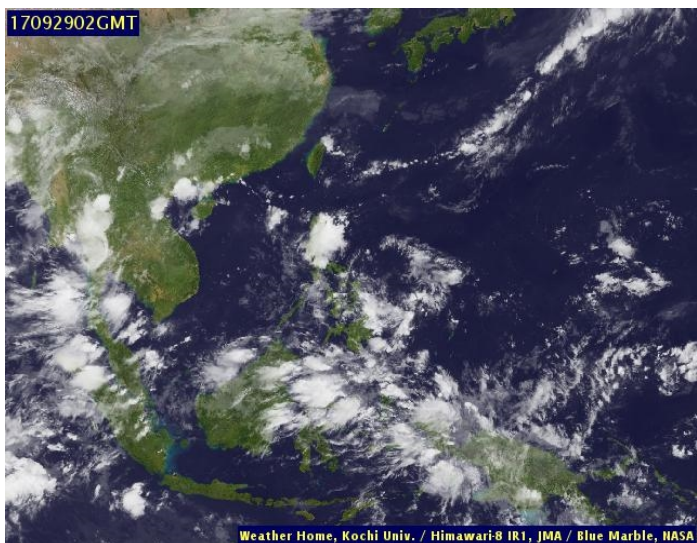
พยากรณ์อากาศ 24 ชั่วโมงข้างหน้า ประเทศไทยมีฝนตกต่อเนื่อง และมีฝนตกหนักบางแห่งในบริเวณภาคเหนือ ภาคตะวันออกเฉียงเหนือ และภาคใต้ ขอให้ประชาชนบริเวณดังกล่าวระวังอันตรายจากฝนตกหนักและฝนที่ตกสะสมไว้ด้วย

สภาพอากาศภาคกลาง (เวลา 06:00 น.วันนี้ - 06:00 น.วันพรุ่งนี้)

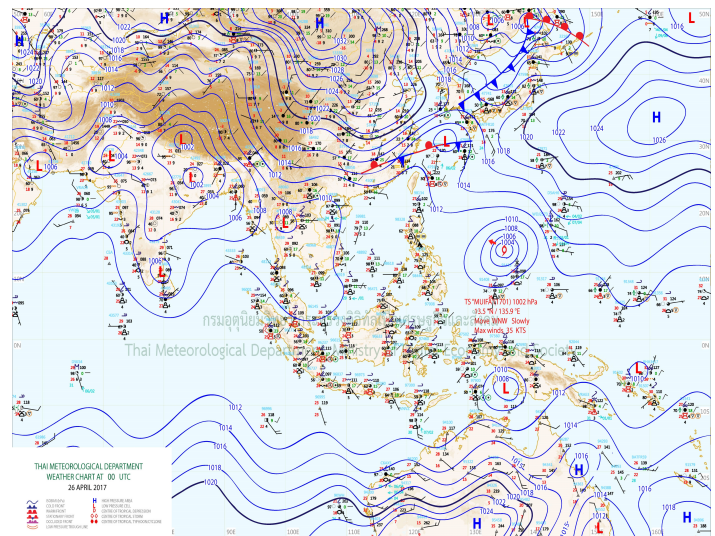
มีฝนฟ้าคะนอง ร้อยละ 40 ของพื้นที่ ส่วนมากบริเวณจังหวัดกาญจนบุรี ราชบุรี อุทัยธานี ชัยนาท นครสวรรค์ และลพบุรี อุณหภูมิต่ำสุด 23-25 องศาเซลเซียส อุณหภูมิสูงสุด 34-36 องศาเซลเซียส ลมตะวันตกเฉียงใต้ ความเร็ว 10-30 กม./ชม.

อากาศ 7 วันข้างหน้า

ในช่วงวันที่ 11 - 13 ก.ย. มีฝนฟ้าคะนองร้อยละ 30-40 ของพื้นที่ ส่วนในช่วงวันที่ 14 - 17 ก.ย. มีฝนฟ้าคะนองร้อยละ 60-70 ของพื้นที่ และมีฝนตกหนักบางพื้นที่ อุณหภูมิต่ำสุด 23-26 องศาเซลเซียส อุณหภูมิสูงสุด 31-34 องศาเซลเซียส ลมตะวันตกเฉียงใต้ ความเร็ว 10-30 กม./ชม.



ภาพถ่ายดาวเทียม



แผนที่อากาศ

2) สรุปสถานการณ์ฝน

สรุปสถานการณ์ฝนในพื้นที่ลุ่มน้ำป่าสัก จากข้อมูลตรวจวัดปริมาณน้ำฝนของสถานีโทรมาตรโครงการพัฒนาระบบพยากรณ์และเตือนภัยทรัพยากรน้ำ กรมทรัพยากรน้ำ ของวันที่ 29 กันยายน 2560 ย้อนหลัง 24 ชั่วโมง ที่ผ่านมา และข้อมูลคาดการณ์ปริมาณฝนจากการประมวลผลข้อมูลภาพ NWP-WRF Model กรมอุตุนิยมวิทยา (http://www2.tmd.go.th/wrf_tmd/images/domain2/asia_precipitation3h.html) ดังแสดงในตาราง

สถานีโทรมาตร	ที่ตั้ง	ปริมาณฝนตรวจวัดสะสม (ม.ม.)			ปริมาณฝนสะสมคาดการณ์ล่วงหน้า		
		เมื่อวาน	2 วัน	3 วัน	1 วัน	2 วัน	3 วัน
120702T ลำสนธิที่บ้านท่ายาง	ต.หนองยายโตะ อ.ชัยบาดาล จ.ลพบุรี	3.50	3.50	3.50	34.25	44.75	56.75
120901T ห้วยมวกเหล็กที่ อ.มวกเหล็ก	ต.มวกเหล็ก อ.มวกเหล็ก จ.สระบุรี	8.00	8.00	27.00	32.86	45.72	66.08
120401T โรงเรียนบ้านลำป่าสักมูล	ต.ตงมุลเหล็ก อ.เมือง จ.เพชรบูรณ์	0.00	0.00	0.50	31.76	68.97	83.09
120701T บ้านสำราญ	ต.กุดตาเพชร อ.ลำสนธิ จ.ลพบุรี	27.00	27.00	27.00	34.25	44.75	56.75
120108T รพ.สต.บ้านทับก๊ก	ต.อিপุม อ.ด่านซ้าย จ.เลย	9.00	9.00	10.00	34.64	63.57	84.28
120501T โรงเรียนบ้านสันเจริญ	ต.ท่าดอง อ.หนองไผ่ จ.เพชรบูรณ์	1.50	1.50	1.50	10.07	29.01	30.20

รายงานสถานการณ์น้ำลุ่มน้ำป่าสัก วันที่ 29 กันยายน 2560

สถานีโทรมาตร	ที่ตั้ง	ปริมาณฝนตรวจวัดสะสม (ม.ม.)			ปริมาณฝนสะสมคาดการณ์ล่วงหน้า		
		เมื่อวาน	2 วัน	3 วัน	1 วัน	2 วัน	3 วัน
120802T โรงเรียนชอย12 สาย 4 ซาย	ต.ดีลัง อ.พัฒนานิคม จ.ลพบุรี	26.00	26.00	27.00	24.38	42.06	49.30
120601T โรงเรียนบ้านหนองมะค่า	ต.หนองมะค่า อ.โคกเจริญ จ.ลพบุรี	32.00	32.00	50.50	15.00	30.00	30.75
120502T อบต.บึงกระจับ	ต.บึงกระจับ อ.วิเชียรบุรี จ.เพชรบูรณ์	51.00	51.00	51.00	10.07	29.01	30.20

หมายเหตุ : ปริมาณฝนสะสมคาดการณ์ ได้จากการประมวลผลและคำนวณข้อมูลภาพจาก NWP-WRF Model กรมอุตุนิยมวิทยา

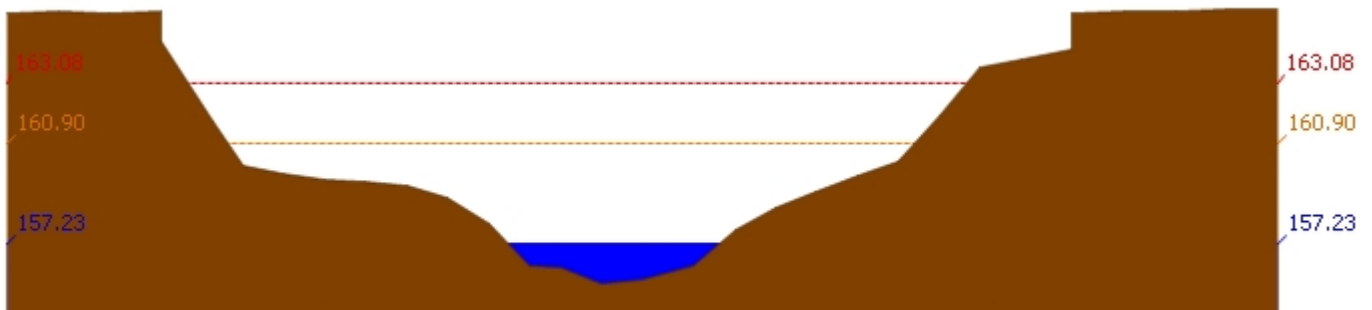
3) สรุประดับน้ำรายวัน

สรุปสถานการณ์น้ำในพื้นที่ลุ่มน้ำป่าสัก จากข้อมูลตรวจวัดระดับน้ำของสถานีโทรมาตรโครงการพัฒนาระบบพยากรณ์และเตือนภัยทรัพยากรน้ำ กรมทรัพยากรน้ำ ณ เวลา 7:00 น. ของวันที่ 29 กันยายน 2560 และข้อมูลระดับน้ำคาดการณ์จากแบบจำลองทางคณิตศาสตร์ ดังแสดงในตาราง

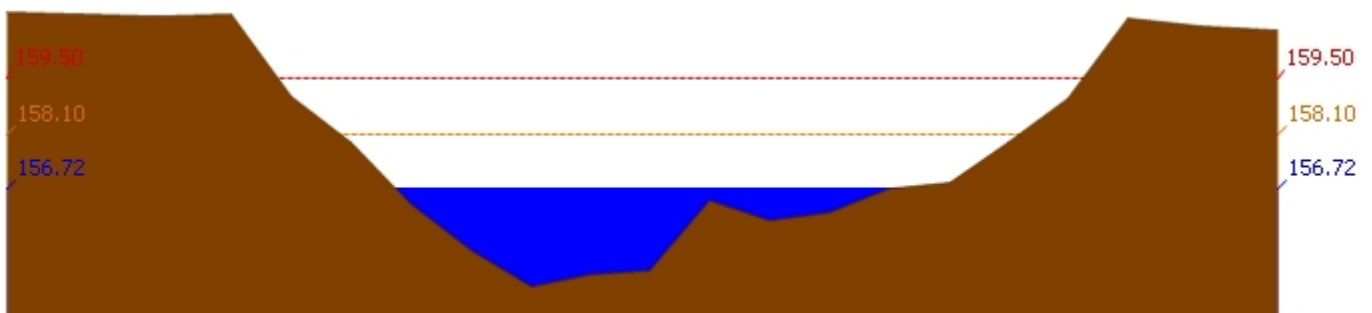
สถานีโทรมาตร	ที่ตั้ง	ระดับเตือนภัย	ระดับน้ำตรวจวัด (ม.รทก)		ระดับน้ำคาดการณ์ล่วงหน้า			
			เมื่อวาน	วันนี้	1 วัน	2 วัน	3 วัน	แนวโน้ม
120112T แม่น้ำป่าสักที่บ้านหนองแหวน	ต.วังมะช่อ อ.เมือง จ.เพชรบูรณ์	100.3	101.57	101.65				
120113T แม่น้ำป่าสักที่บ้านเขาค้าง	ต.คลองกระจิง อ.ศรีเทพ จ.เพชรบูรณ์	52.9	52.88	52.91				
120105T แม่น้ำป่าสักที่บ้านวังมดเหนือ	ต.ท่าอิฐ อ.หล่มสัก จ.เพชรบูรณ์	160.9	156.96	157.23				
120702T ลำสนธิที่บ้านท่ายาง	ต.หนองยายโธ้อ อ.ชัยบาดาล จ.ลพบุรี	53	48.50	48.50				
120901T ห้วยมวกเหล็กที่ อ.มวกเหล็ก	ต.มวกเหล็ก อ.มวกเหล็ก จ.สระบุรี	192.6	188.85	188.94				
120107T แม่น้ำป่าสักที่ อ.เมืองเพชรบูรณ์	ต.นาป่า อ.เมือง จ.เพชรบูรณ์	113.4	113.57	113.34				
120106T แม่น้ำป่าสักที่ อ.เสาไห้	ต.ศาลารีย์ไทย อ.เสาไห้ จ.สระบุรี	10.6	7.50	7.52				
120205T แม่น้ำป่าสักที่บ้านอุมกะทาด	ต.ศิลา อ.หล่มเก่า จ.เพชรบูรณ์	215.8	211.71	211.90				
120109T แม่น้ำป่าสักที่ อ.แก่งคอย	ต.แก่งคอย อ.แก่งคอย จ.สระบุรี	14.6	7.40	7.40				
120304T ห้วยน้ำพุที่บ้านกกกะบาก	ต.โป่ง อ.ด่านซ้าย จ.เลย	305	302.06	302.18				
120111T แม่น้ำป่าสักที่บ้านจางวาง	ต.ลานป่า อ.หล่มสัก จ.เพชรบูรณ์	132.7	132.32	131.92				
120305T ห้วยน้ำพุที่ อ.หล่มเก่า	ต.หล่มเก่า อ.หล่มเก่า จ.เพชรบูรณ์	158.1	156.73	156.72				
120110T แม่น้ำป่าสักที่บ้านวังโบล้อ	ต.วังโบล้อ อ.หนองไผ่ จ.เพชรบูรณ์	87.1	86.65	86.67				

3.1) ระดับน้ำในลำน้ำ

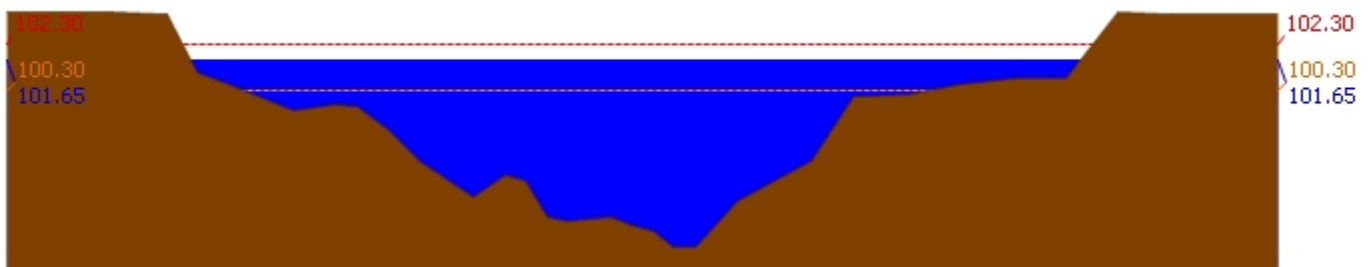
รายงานสถานการณ์น้ำลุ่มน้ำป่าสัก วันที่ 29 กันยายน 2560



สถานี 120105T แม่น้ำป่าสักที่บ้านวังมเหนือ ต.ท่าอิบุญ อ.หล่มสัก จ.เพชรบูรณ์ ระดับน้ำ 157.23 ม.รทก.

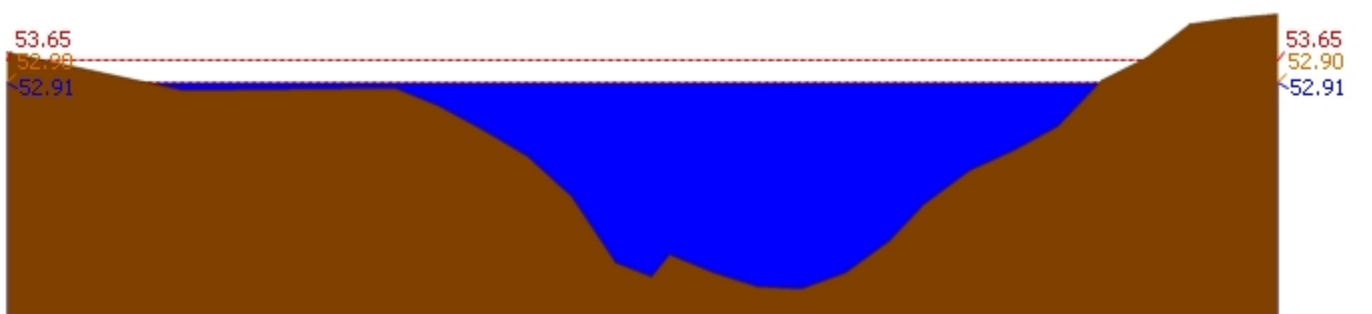


สถานี 120305T หัวน้ำพุที่ อ.หล่มเก่า ต.หล่มเก่า อ.หล่มเก่า จ.เพชรบูรณ์ ระดับน้ำ 156.72 ม.รทก.



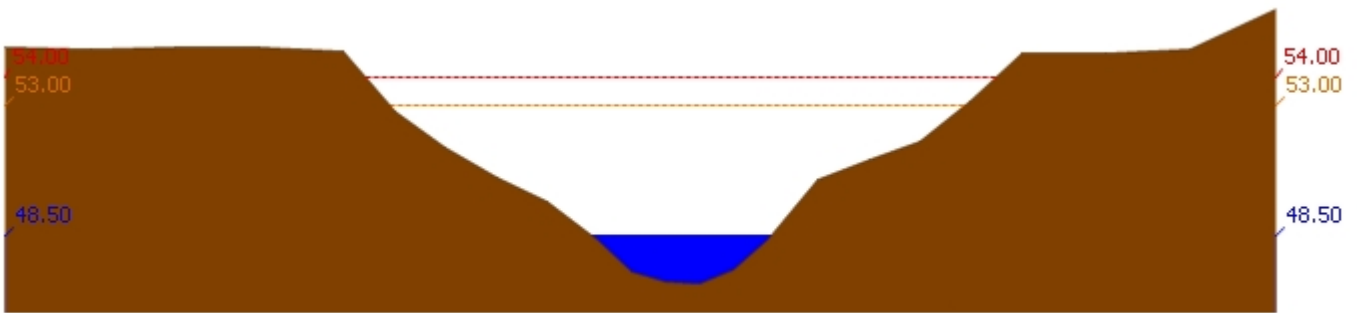
สถานี

120112T แม่น้ำป่าสักที่บ้านหนองแหวน ต.วังมะข่อ อ.เมือง จ.เพชรบูรณ์ ระดับน้ำ 101.65 ม.รทก.

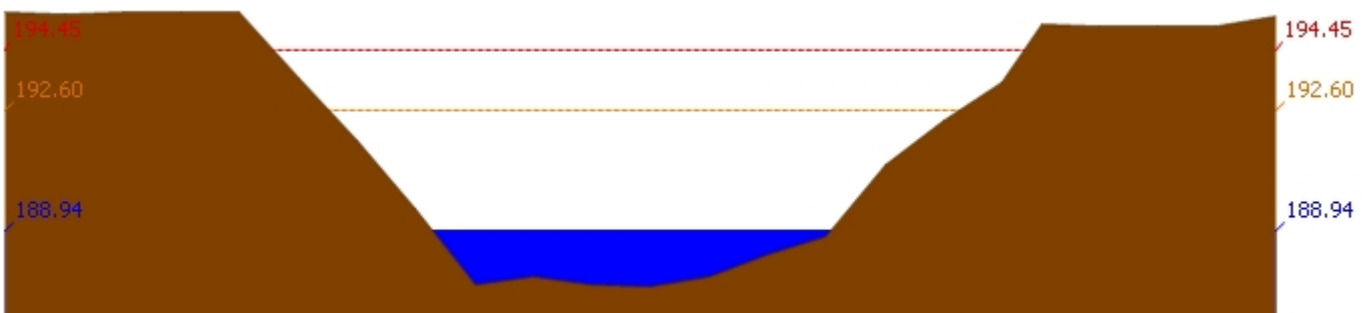


สถานี 120113T แม่น้ำป่าสักที่บ้านเขาค้าง ต.คลองกระจิง อ.ศรีเทพ จ.เพชรบูรณ์ ระดับน้ำ 52.91 ม.รทก.

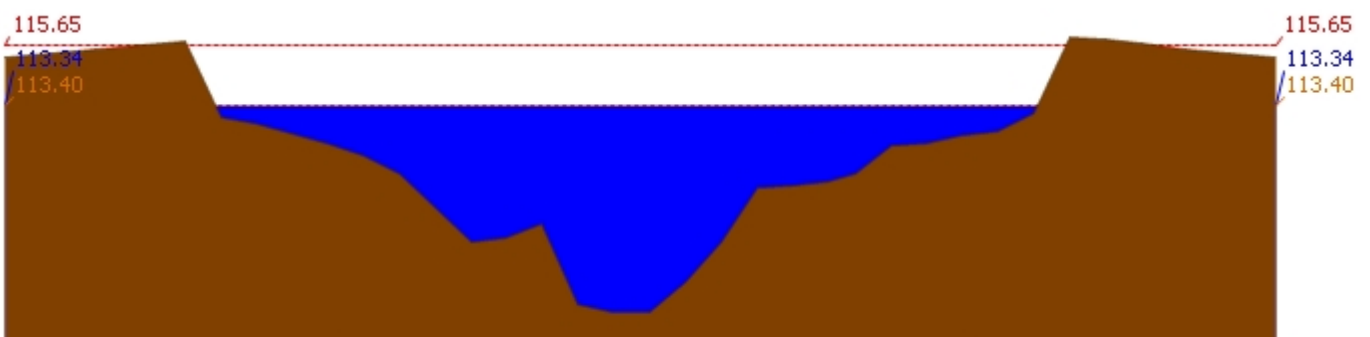
รายงานสถานการณ์น้ำลุ่มน้ำป่าสัก วันที่ 29 กันยายน 2560



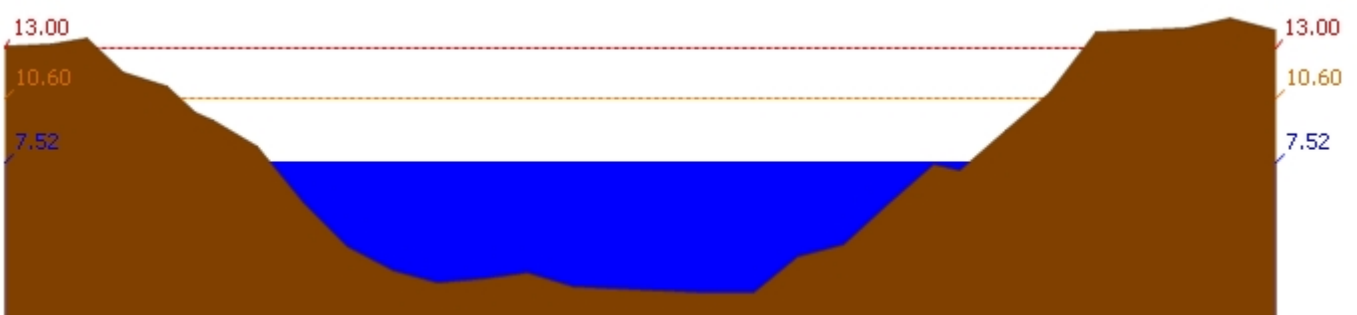
สถานี 120702T ลำสนธิที่บ้านท่าช้าง ต.หนองขาหย่าง อ.ชัยบาดาล จ.ลพบุรี ระดับน้ำ 48.50 ม.รทก.



สถานี 120901T ห้วยมวกเหล็กที่ อ.มวกเหล็ก ต.มวกเหล็ก อ.มวกเหล็ก จ.สระบุรี ระดับน้ำ 188.94 ม.รทก.

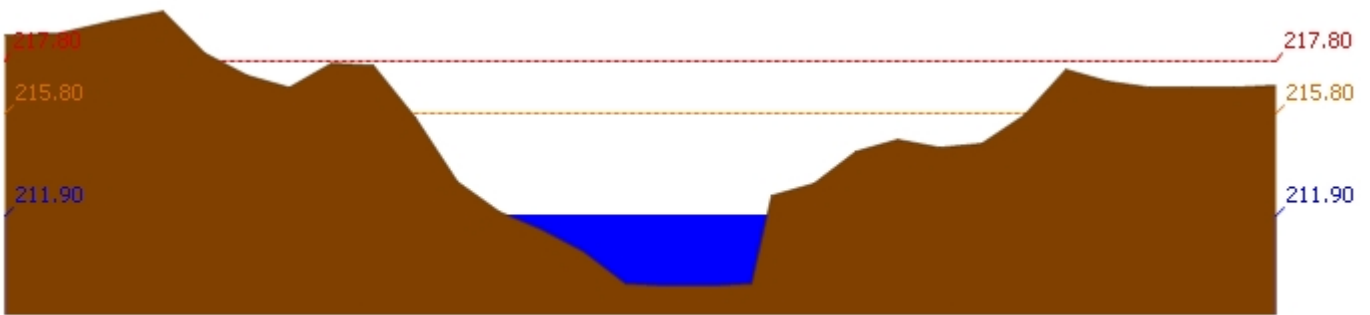


สถานี 120107T แม่น้ำป่าสักที่ อ.เมืองเพชรบูรณ์ ต.นาป่า อ.เมือง จ.เพชรบูรณ์ ระดับน้ำ 113.34 ม.รทก.

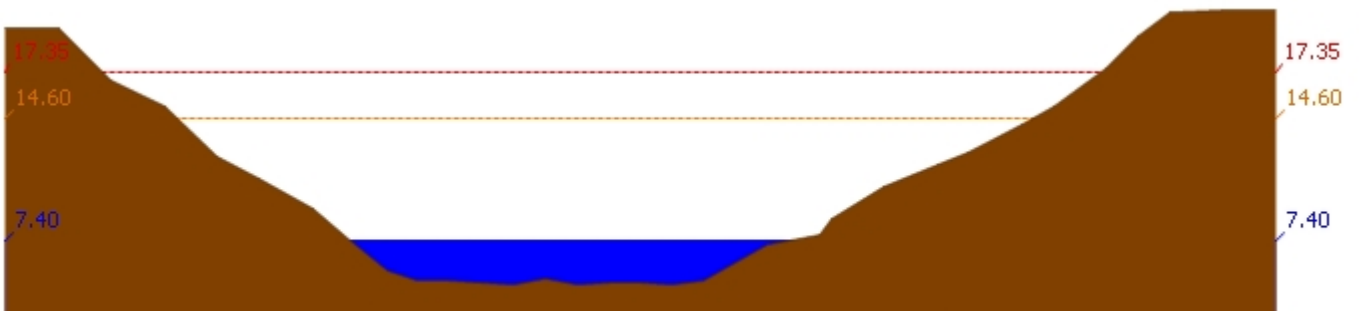


สถานี 120106T แม่น้ำป่าสักที่ อ.เสนาไห้ ต.ศาลาวิไทย อ.เสนาไห้ จ.สระบุรี ระดับน้ำ 7.52 ม.รทก.

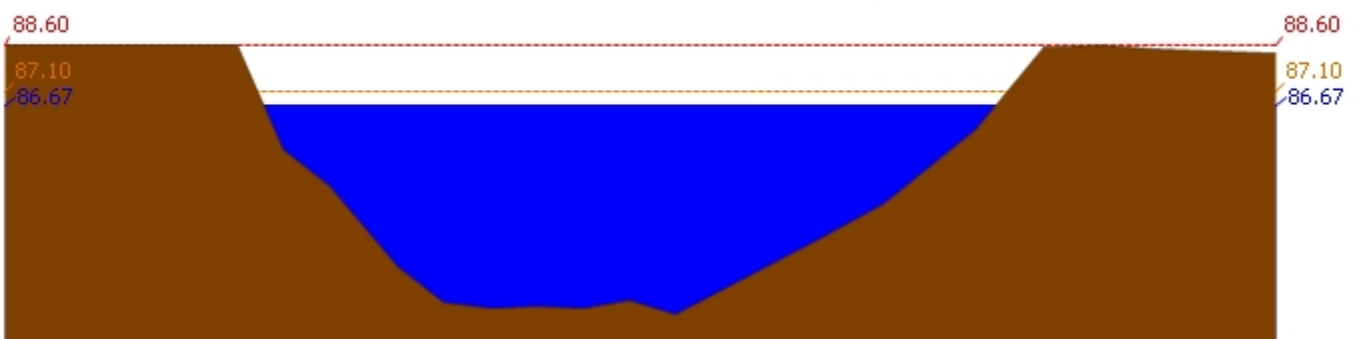
รายงานสถานการณ์น้ำลุ่มน้ำป่าสัก วันที่ 29 กันยายน 2560



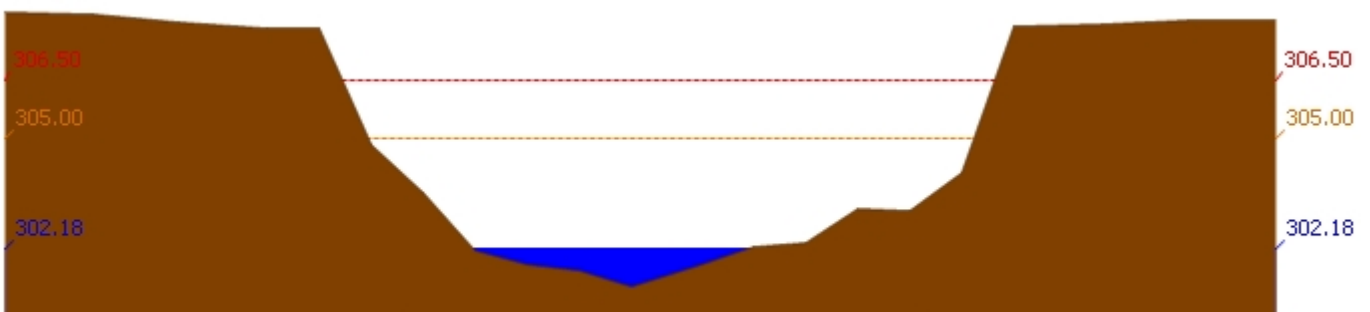
สถานี 120205T แม่น้ำป่าสักที่บ้านอู่กระทัด ต.ศิลา อ.หล่มเก่า จ.เพชรบูรณ์ ระดับน้ำ 211.90 ม.รทก.



สถานี 120109T แม่น้ำป่าสักที่ อ.แก่งคอย ต.แก่งคอย อ.แก่งคอย จ.สระบุรี ระดับน้ำ 7.40 ม.รทก.

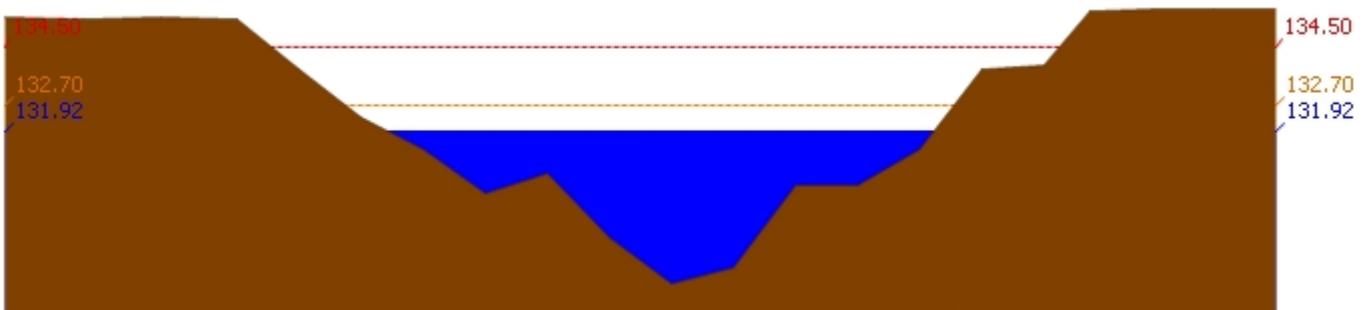


สถานี 120110T แม่น้ำป่าสักที่บ้านวังโบสถ์ ต.วังโบสถ์ อ.หนองไผ่ จ.เพชรบูรณ์ ระดับน้ำ 86.67 ม.รทก.



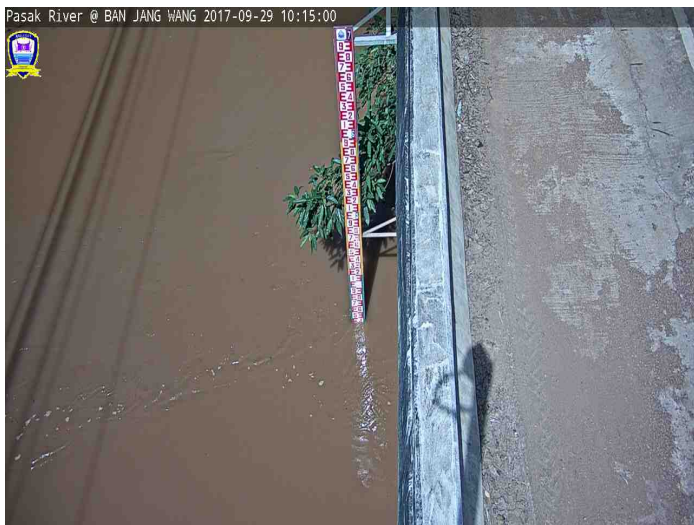
สถานี 120304T ห้วยน้ำพุที่บ้านกกกะบาก ต.โป่ง อ.ด่านซ้าย จ.เลย ระดับน้ำ 302.18 ม.รทก.

รายงานสถานการณ์น้ำลุ่มน้ำป่าสัก วันที่ 29 กันยายน 2560

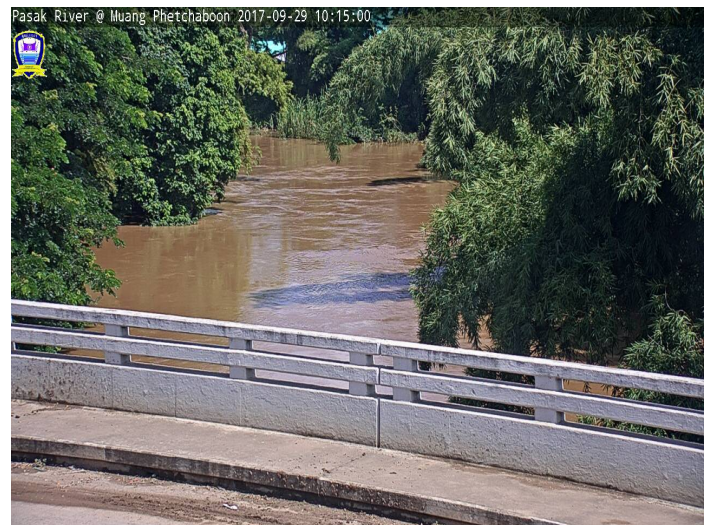


สถานี 120111T แม่น้ำป่าสักที่บ้านจางวาง ต.ลานบัว อ.หล่มสัก จ.เพชรบูรณ์ ระดับน้ำ 131.92 ม.รทก.

3.2) ภาพสถานการณ์น้ำจากกล้อง CCTV



แม่น้ำป่าสักที่บ้านจางวาง ต.ลานบัว อ.หล่มสัก จ.เพชรบูรณ์



แม่น้ำป่าสักที่ อ.เมืองเพชรบูรณ์ ต.นาป่า อ.เมือง จ.เพชรบูรณ์



แม่น้ำป่าสักที่ อ. แก่งค้อย ต.แก่งค้อย อ.แก่งค้อย จ.สระบุรี



แม่น้ำป่าสักที่ อ.เสาไห้ ต.ศาลาไทย อ.เสาไห้ จ.สระบุรี

4) สรุปสถานการณ์

สถานการณ์ในลุ่มน้ำป่าสักมีสถานการณ์เฝ้าระวังระดับน้ำ จำนวน 2 สถานี ได้แก่ สถานี 120112T แม่น้ำป่าสักที่บ้านหนองแหวน ต.วังมะข่อ อ.เมือง จ.เพชรบูรณ์, สถานี120113T แม่น้ำป่าสักที่บ้านเขาค้าง ต.คลองกระจิง อ.ศรีเทพ จ.เพชรบูรณ์ ขอให้ประชาชนในพื้นที่เฝ้าติดตามและตรวจสอบระดับน้ำล้นตลิ่งอย่างต่อเนื่อง