

# รายงานสถานการณ์น้ำลุ่มน้ำยมและน่าน

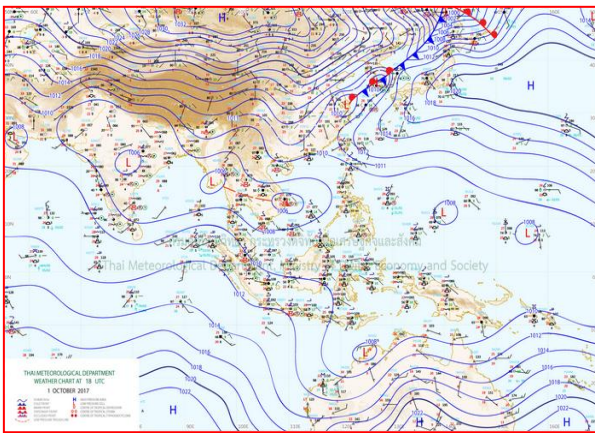
## วันที่ 2 ตุลาคม 2560

### 1) สภาพภูมิอากาศ

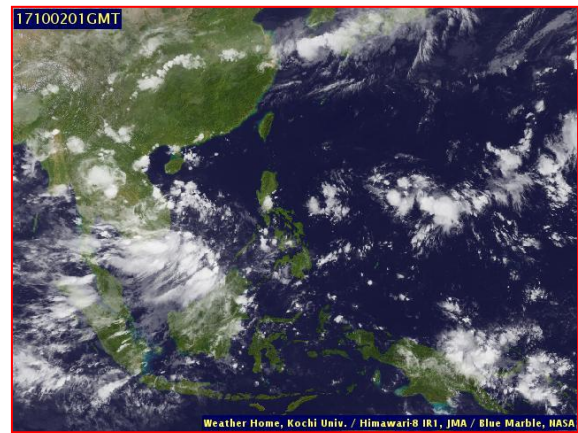
#### ลักษณะอากาศทั่วไป (ที่มา: กรมอุตุนิยมวิทยา)

พยากรณ์อากาศ 24 ชั่วโมงข้างหน้า ประเทศไทยตอนบนมีฝนตกชุกหนาแน่น และมีฝนตกหนักบางแห่งบริเวณภาคเหนือตอนล่าง ภาคตะวันออกเฉียงเหนือตอนล่าง ภาคกลาง ภาคตะวันออก รวมทั้งกรุงเทพมหานครและปริมณฑล ขอให้ประชาชนบริเวณดังกล่าวระวังอันตรายจากฝนที่ตกหนักและฝนที่ตกสะสมไว้ด้วย

มีฝนฟ้าคะนอง ร้อยละ 60 ของพื้นที่ และมีฝนตกหนักบางแห่ง ส่วนมากบริเวณจังหวัดลำปาง แพร่ น่าน อุตรดิตถ์ ตาก กำแพงเพชร พิจิตร และเพชรบูรณ์ อุณหภูมิต่ำสุด 23-25 องศาเซลเซียส อุณหภูมิสูงสุด 33-34 องศาเซลเซียส ผลคาดการณ์ปริมาณน้ำฝนล่วงหน้า 1-7 วัน มีฝนฟ้าคะนองร้อยละ 40-60 ของพื้นที่ ตลอดช่วง และมีฝนตกหนักบางพื้นที่ ส่วนมากทางด้านตะวันตกและตอนล่างของภาค อุณหภูมิต่ำสุด 21-26 องศาเซลเซียส อุณหภูมิสูงสุด 31-34 องศาเซลเซียส



แผนที่อากาศ วันที่ 2 ต.ค. 2560 เวลา 07.00 น.



ภาพถ่ายจากดาวเทียม วันที่ 2 ต.ค. 2560

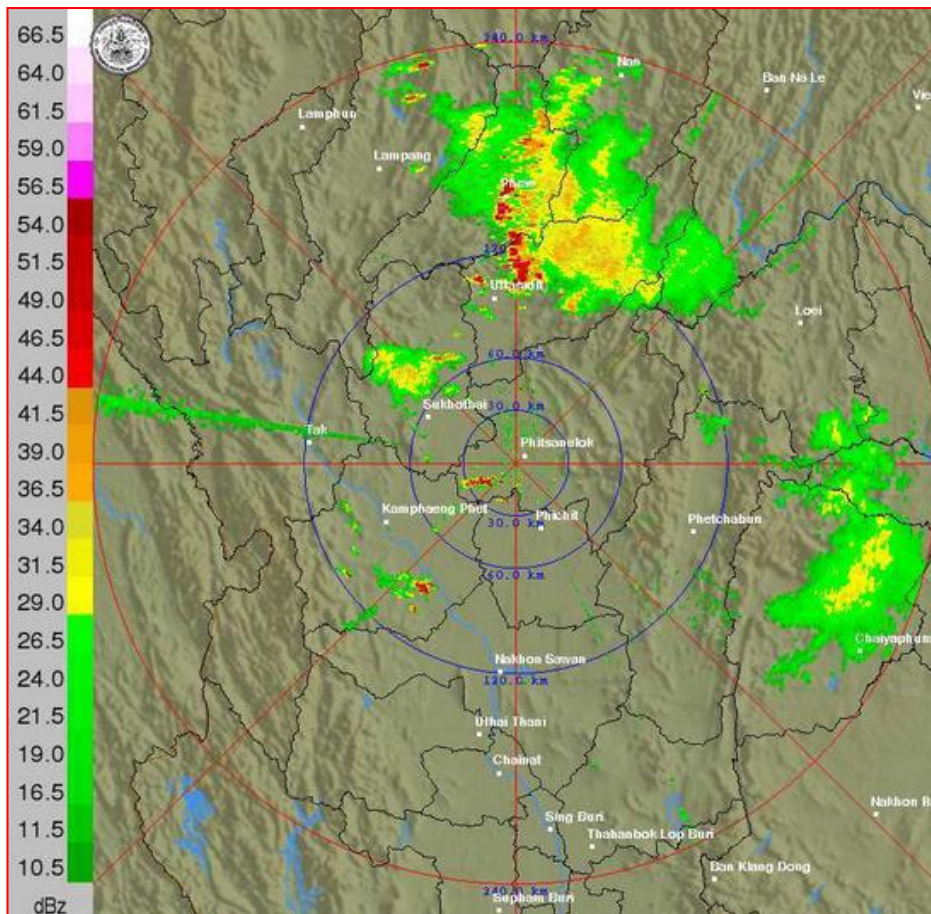
### 2) สถานการณ์ฝน

จากข้อมูลสถานการณ์ฝนในพื้นที่ลุ่มน้ำยมและน่านของวันที่ 2 ตุลาคม 2560 จากกรมทรัพยากรน้ำ กรมอุตุนิยมวิทยา กรมชลประทาน และสถาบันสารสนเทศทรัพยากรน้ำและการเกษตร (องค์การมหาชน) พบว่ามีฝนตกเล็กน้อยถึงปานกลางในบริเวณพื้นที่ จ.น่าน จ.สุโขทัย จ.พิจิตร มีปริมาณฝน 1.3 – 13.0 มม.

ข้อมูลสถานการณ์ฝนในพื้นที่ลุ่มน้ำยมและน่าน ณ วันที่ 2 ตุลาคม 2560 เวลา 07.00 น.

ลำดับ	สถานี	2 ต.ค. 2560
1	อ.น่าน้อย จ.น่าน	1.5
2	อ.เวียงสา จ.น่าน	1.3
3	อ.บ่อเกลือ จ.น่าน	1.5
4	อ.ศรีสำโรง จ.สุโขทัย	2.8
5	อ.เมือง จ.พิษณุโลก	2.7
6	อ.วังทอง จ.พิษณุโลก	7.3
7	อนครไทย จ.พิษณุโลก	13.0
8	อ.ชาติตระการ จ.พิษณุโลก	3.5
9	อ.เนินมะปราง จ.พิษณุโลก	5.0

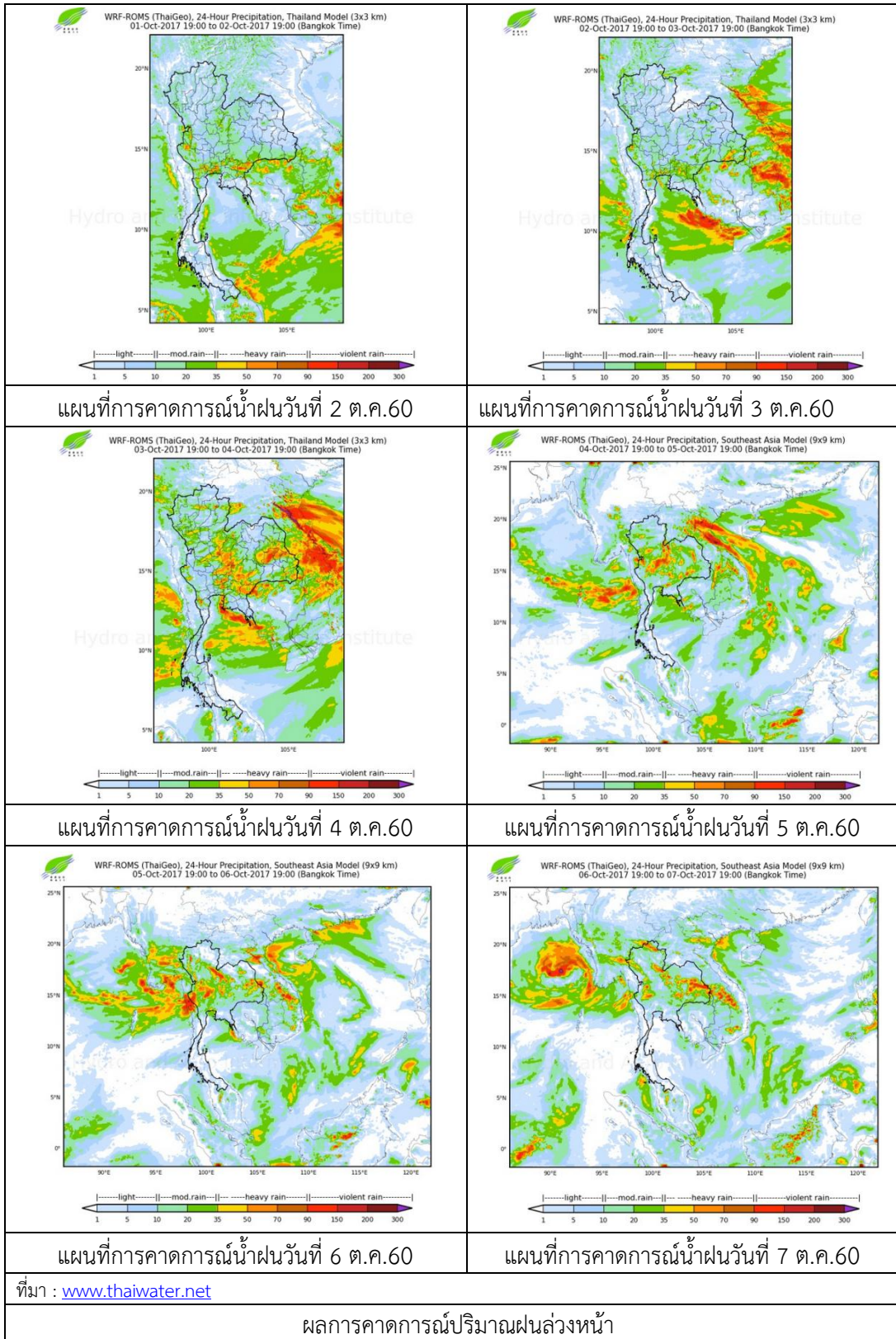
หมายเหตุ “ฝน” คือ ฝนวัดปริมาณไม่ได้ (ต่ำกว่า 0.1 มิลลิเมตร)



ภาพเรดาร์ตรวจอากาศ “พิษณุโลก” ณ วันที่ 2 ตุลาคม 2560 (ที่มา : กรมอุตุนิยมวิทยา)



สถานการณ์น้ำฝน



### 3) ข้อมูลปริมาณน้ำในลำน้ำ

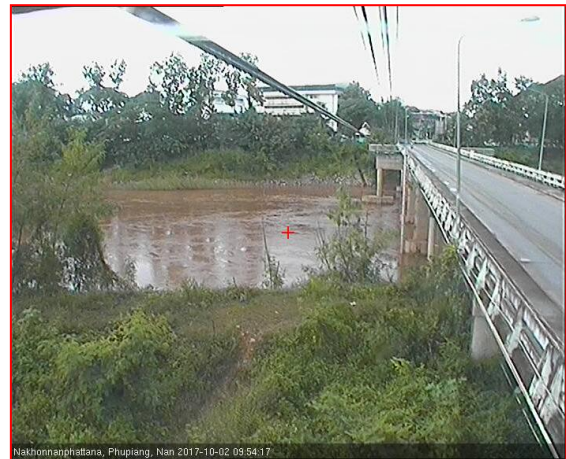
ปัจจุบันสถานการณ์น้ำในลำน้ำยมอยู่ในภาวะปกติ ระดับน้ำในลำน้ำส่วนใหญ่มีแนวโน้มเพิ่มขึ้น และสถานการณ์น้ำในลำน้ำน่านอยู่ในภาวะปกติ ระดับน้ำในลำน้ำส่วนใหญ่มีแนวโน้มทรงตัว

สถานการณ์น้ำท่า (28 ก.ย. – 2 ต.ค. 2560 ที่มา: กรมชลประทาน)

สถานี	แม่น้ำ	อำเภอ	จังหวัด	ระดับตลิ่ง	พฤษภาคม	ตุลาคม	เสาร์	อาทิตย์	จันทร์
				ปริมาณน้ำ (ลบ.ม./วิ.)	ก.ย.	ก.ย.	ก.ย.	ต.ค.	ต.ค.
Y.14	ยม	ศรีสะเกษ ลือ	สุโขทัย	12.00	3.87	3.79	4.89	4.59	4.90
				2,319	252	242	400	353	402
Y.16	ยม	บางระกำ	พิษณุโลก	7.00	9.10	9.17	9.21	9.22	9.23
				***	276	279	280	281	281
Y.5	ยม	โพทะเล	พิจิตร	8.25	7.67	7.69	7.74	7.75	7.80
				652	319	320	321	322	323
N.60	น่าน	ตรอน	อุดรดิตถ์	9.70	1.77	1.32	1.45	1.62	1.46
				2,055	236	189	202	220	203
N.27A	น่าน	พรหม พิราม	พิษณุโลก	9.17	4.22	4.16	4.04	4.24	4.37
				476	357	351	339	359	372
N.7A	น่าน	บางมูล นาก	พิจิตร	10.78	9.80	9.89	9.91	9.89	9.91
				1,152	946	960	964	960	964



สถานีสะพานพระแม่ย่า อ.เมือง จ.สุโขทัย  
(ลุ่มน้ำยม)



สถานีสะพานนครน่านพัฒนา อ.ภูเพียง จ.น่าน  
(ลุ่มน้ำน่าน)

ปริมาณน้ำในลำน้ำในพื้นที่ลุ่มน้ำยมและน่าน

### 4) สรุป

- สถานการณ์น้ำในลุ่มน้ำยมอยู่ในภาวะปกติ (ระดับน้ำต่ำกว่าระดับตลิ่งต่ำสุด) ระดับน้ำในลำน้ำส่วนใหญ่มีแนวโน้มเพิ่มขึ้น

- สถานการณ์น้ำในลุ่มน้ำน่านอยู่ในภาวะปกติ (ระดับน้ำต่ำกว่าระดับตลิ่งต่ำสุด) ระดับน้ำในลำน้ำส่วนใหญ่มีแนวโน้มทรงตัว