



2. สรุประดับน้ำรายวัน

ตารางที่ 2. สรุปสถานการณ์ของพื้นที่ลุ่มน้ำโขง ซี มูล บริเวณที่ 6-10.5-0

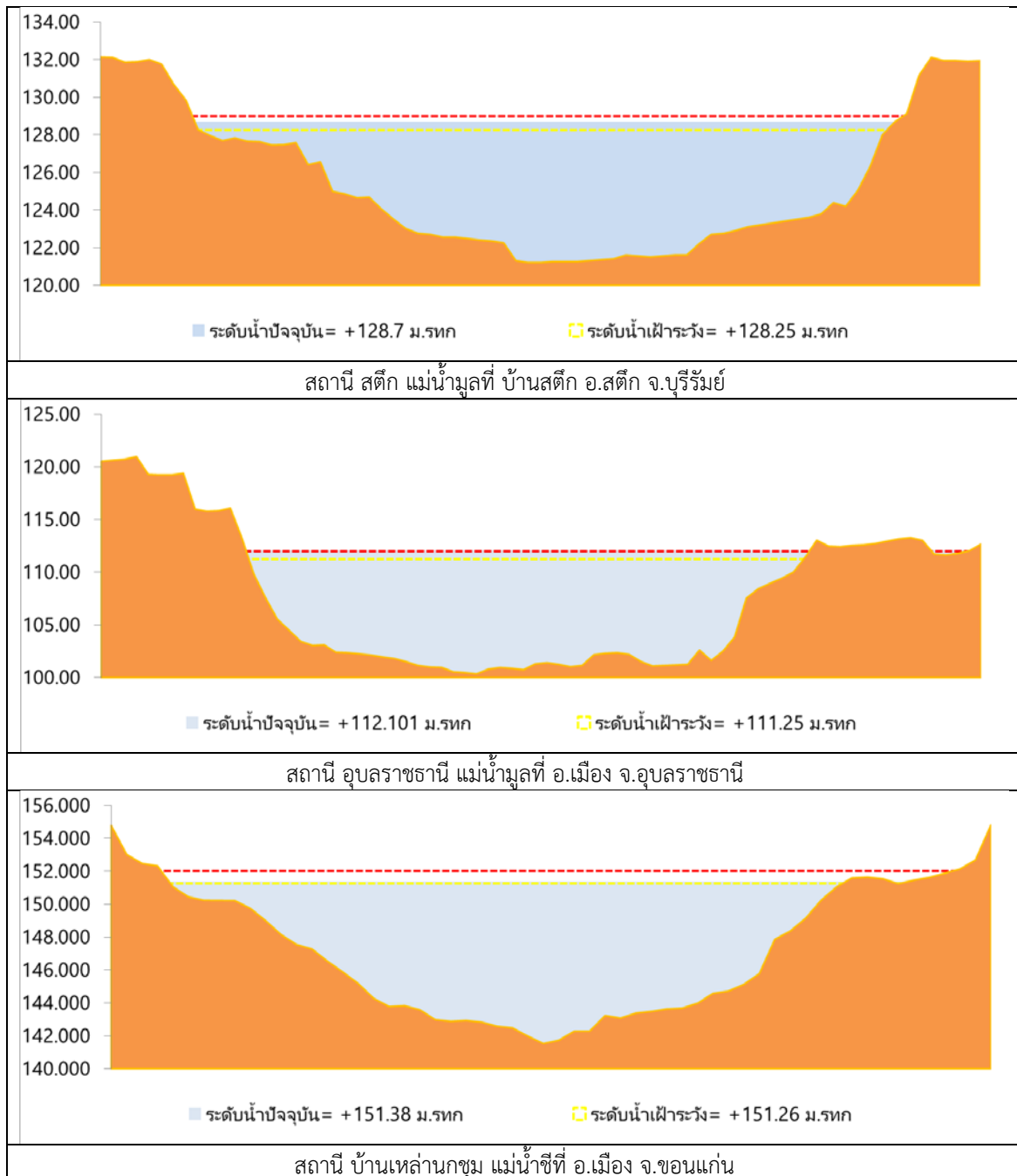
ลำดับที่	วันที่	ชื่อพื้นที่	ระดับน้ำ (ม.ทก.)		ระดับน้ำ (ม.ทก.)		ระดับน้ำ (ม.ทก.)		ระดับน้ำ (ม.ทก.)		ระดับน้ำ (ม.ทก.)		แนวโน้ม
			ค่า H	ค่า HH	ค่า H	ค่า HH	ค่า H	ค่า HH	ค่า H	ค่า HH	ค่า H	ค่า HH	
1	วันที่	บริเวณลุ่มน้ำโขงตอนล่าง	14.59	147.34	14.04	140.84	14.22	141.39	14.69	140.95	14.03	140.03	ลดลงเล็กน้อย
2	วันที่	บริเวณลุ่มน้ำโขงตอนล่าง	17.65	138.40	13.37	133.37	13.39	133.73	13.33	133.39	13.28	132.21	คงที่
3	วันที่	บริเวณลุ่มน้ำโขงตอนล่าง	21.05	210.50	20.40	204.40	20.56	204.46	20.26	202.21	20.15	201.55	คงที่
4	วันที่	บริเวณลุ่มน้ำโขงตอนล่าง	14.03	140.31	14.30	143.30	14.39	143.71	14.39	143.23	14.34	143.28	คงที่
5	วันที่	บริเวณลุ่มน้ำโขงตอนล่าง	12.25	122.00	12.66	126.66	12.60	126.50	12.46	124.47	12.78	127.57	คงที่
6	วันที่	บริเวณลุ่มน้ำโขงตอนล่าง	15.26	152.01	15.40	154.00	15.30	153.00	15.34	153.39	14.94	149.94	ลดลงเล็กน้อย
7	วันที่	บริเวณลุ่มน้ำโขงตอนล่าง	13.99	139.74	13.11	131.11	13.07	130.74	13.13	131.36	13.08	130.07	ลดลงเล็กน้อย
8	วันที่	บริเวณลุ่มน้ำโขงตอนล่าง	14.85	147.70	14.32	143.32	14.38	143.84	14.34	143.07	14.16	141.16	ลดลงเล็กน้อย
9	วันที่	บริเวณลุ่มน้ำโขงตอนล่าง	13.25	132.00	13.49	134.49	13.46	133.46	13.69	136.70	13.31	132.26	ลดลงเล็กน้อย
10	วันที่	บริเวณลุ่มน้ำโขงตอนล่าง	11.25	112.00	11.26	112.66	11.27	112.67	11.27	112.10	11.03	111.02	ลดลงเล็กน้อย

หมายเหตุ: - ค่าที่ขีดเส้นใต้เป็นค่าเฉลี่ย

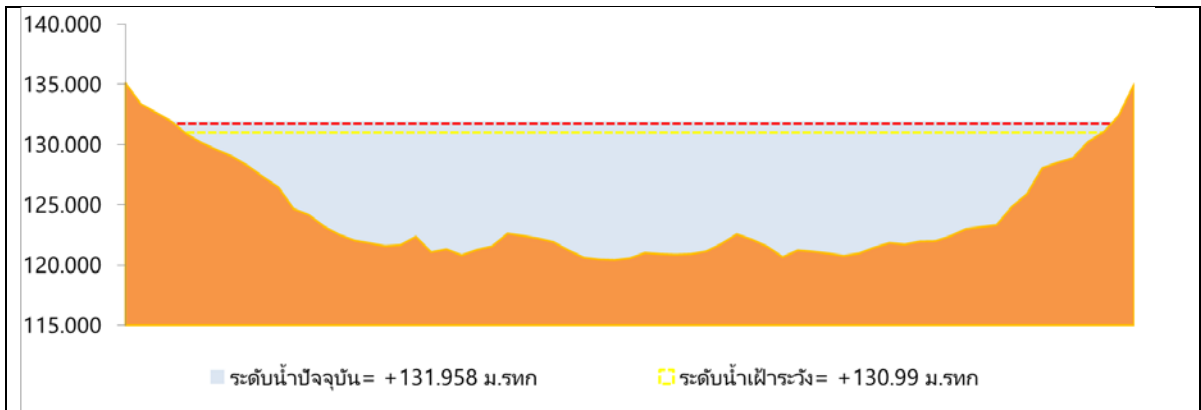
- ค่าที่ขีดเส้นใต้เป็นค่าเฉลี่ย



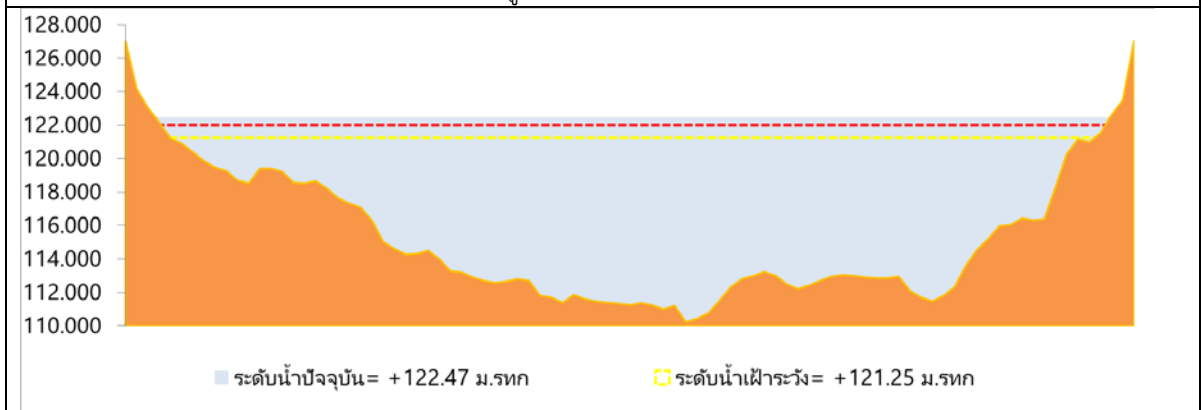
2.1 ระดับน้ำในลำน้ำ



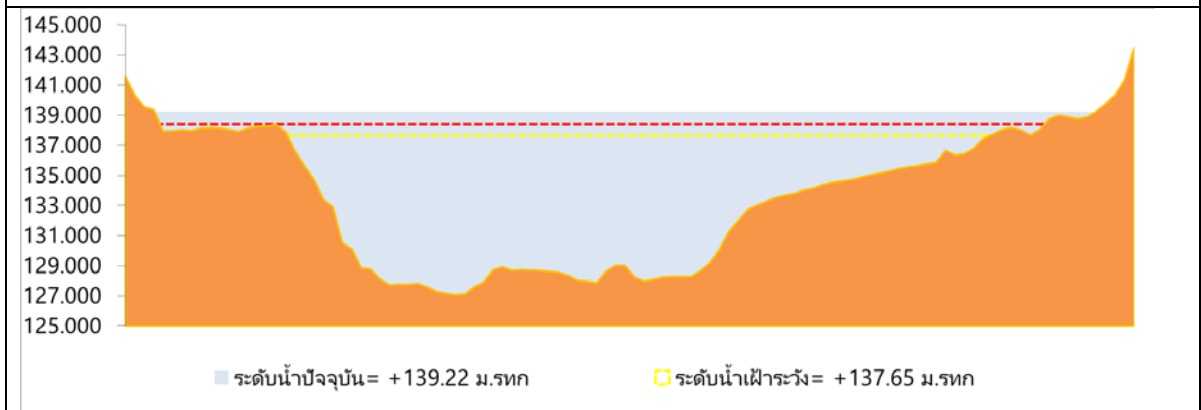
รูปที่ 2 กราฟระดับน้ำในลำน้ำ



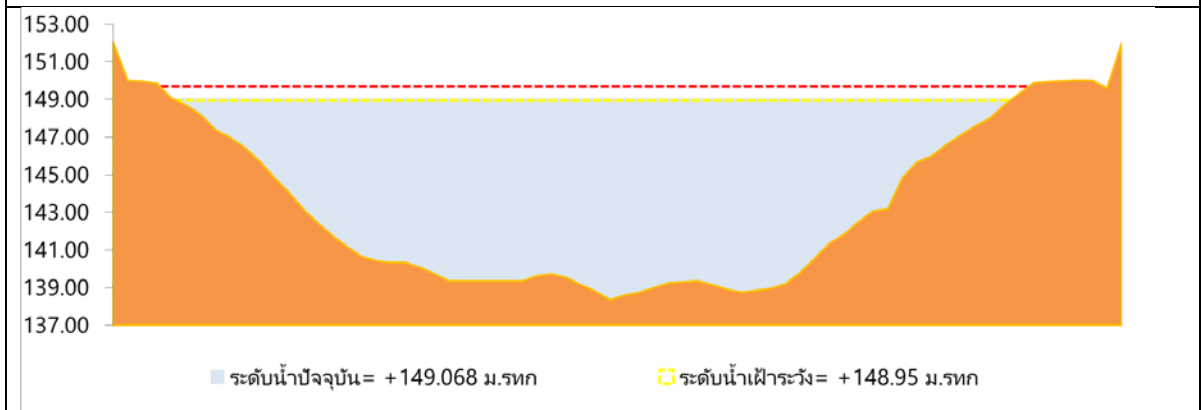
สถานี เสลภูมิ แม่น้ำชีที่ วัดบ้านท่าสะแบง



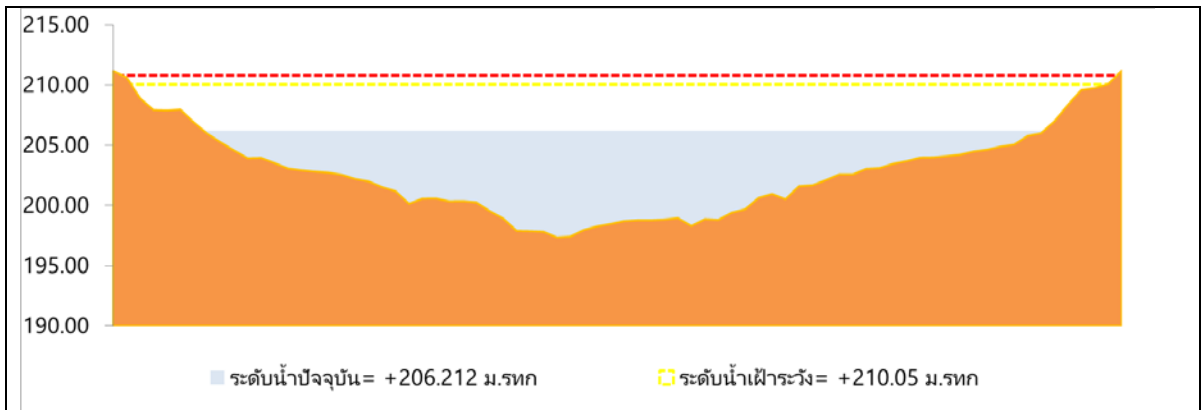
สถานี มหาชนะชัย แม่น้ำชีที่ อ.มหาชนะชัย จ.ยโสธร



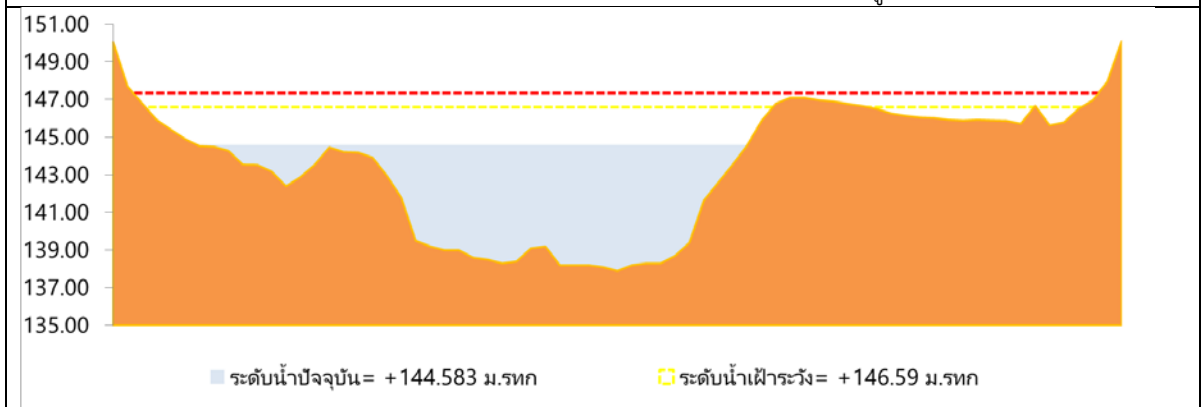
สถานีมหาสารคาม แม่น้ำชีที่ บ้านม่วงลาด อ.เมือง จ.มหาสารคาม



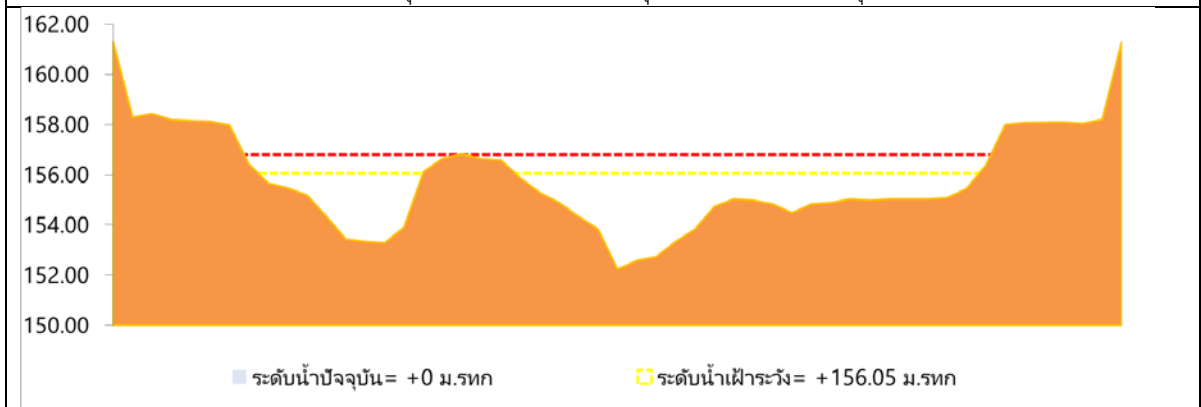
สถานีโกสุมพิสัย แม่น้ำชีที่ อ.โกสุมพิสัย



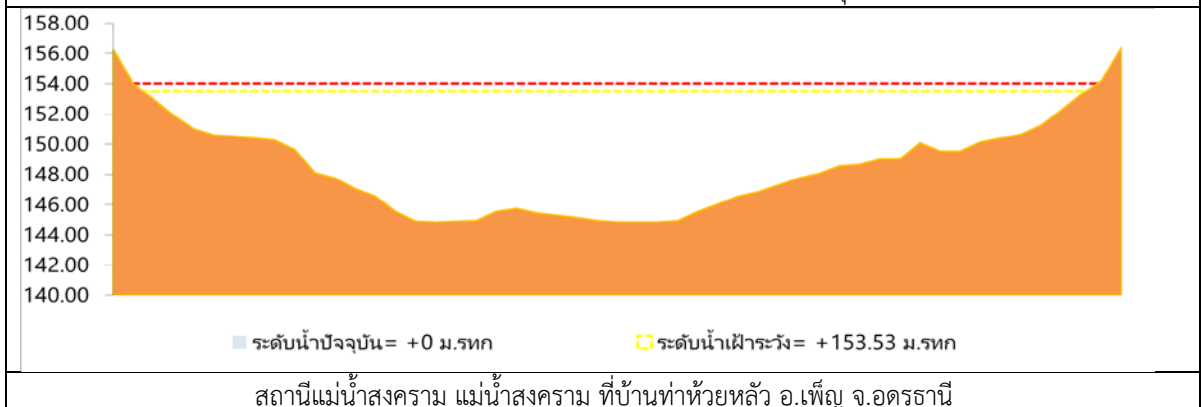
สถานีน้ำชี แม่น้ำชีที่ บ้านหนองอ้อ อ.หนองบัวระเหว จ.ชัยภูมิ



สถานีกุฉินารายณ์ แม่น้ำชีที่ อ.กุฉินารายณ์ จ.กาฬสินธุ์



สถานีลำปลายมาศ ที่บ้านหนองแสง อ.ลำปลายมาศ จ.บุรีรัมย์

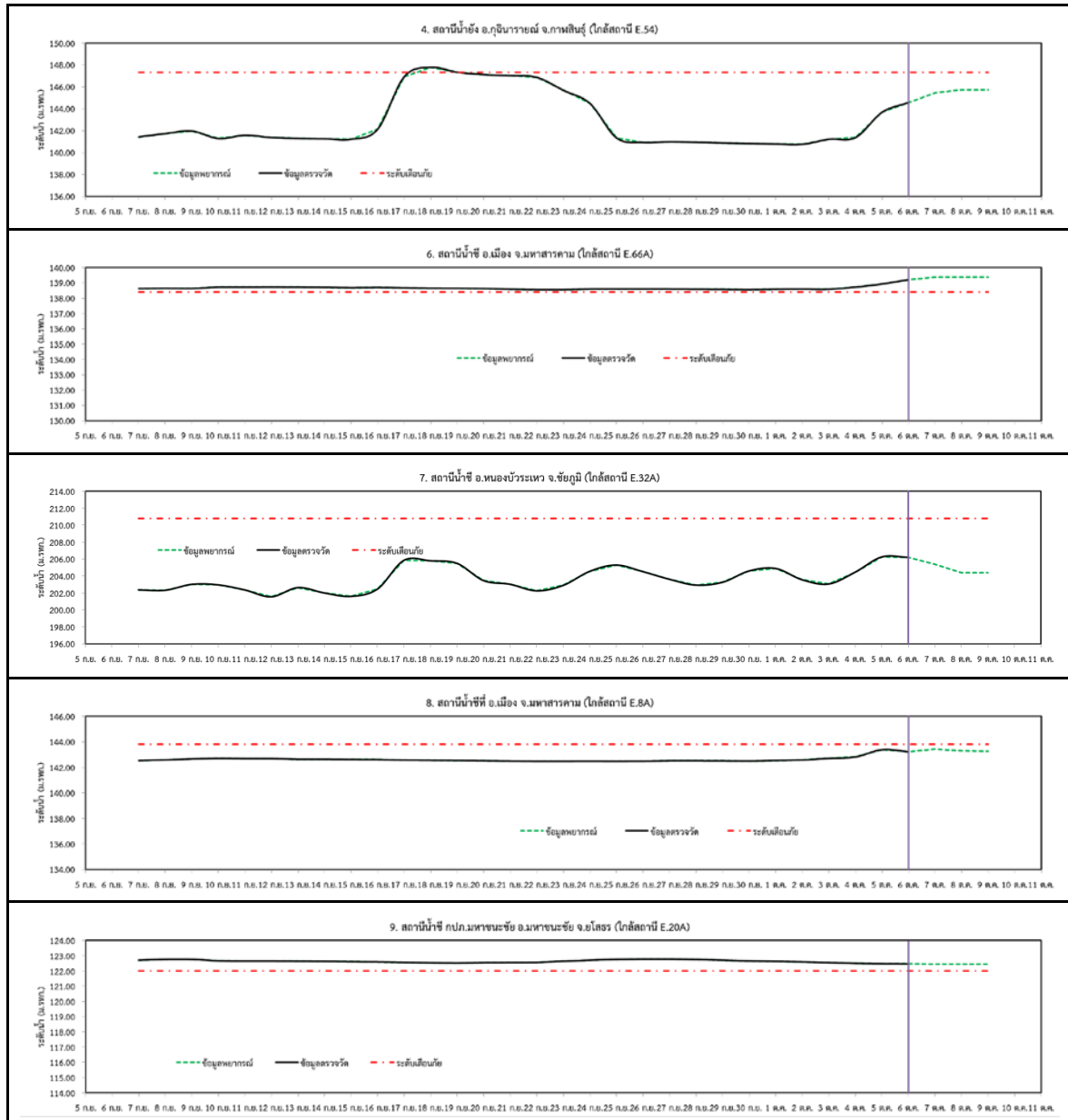


สถานีแม่น้ำสงคราม แม่น้ำสงคราม ที่บ้านท่าห้วยหลวง อ.เพ็ญ จ.อุดรธานี

รูปที่ 2 กราฟระดับน้ำในลำน้ำ (ต่อ)



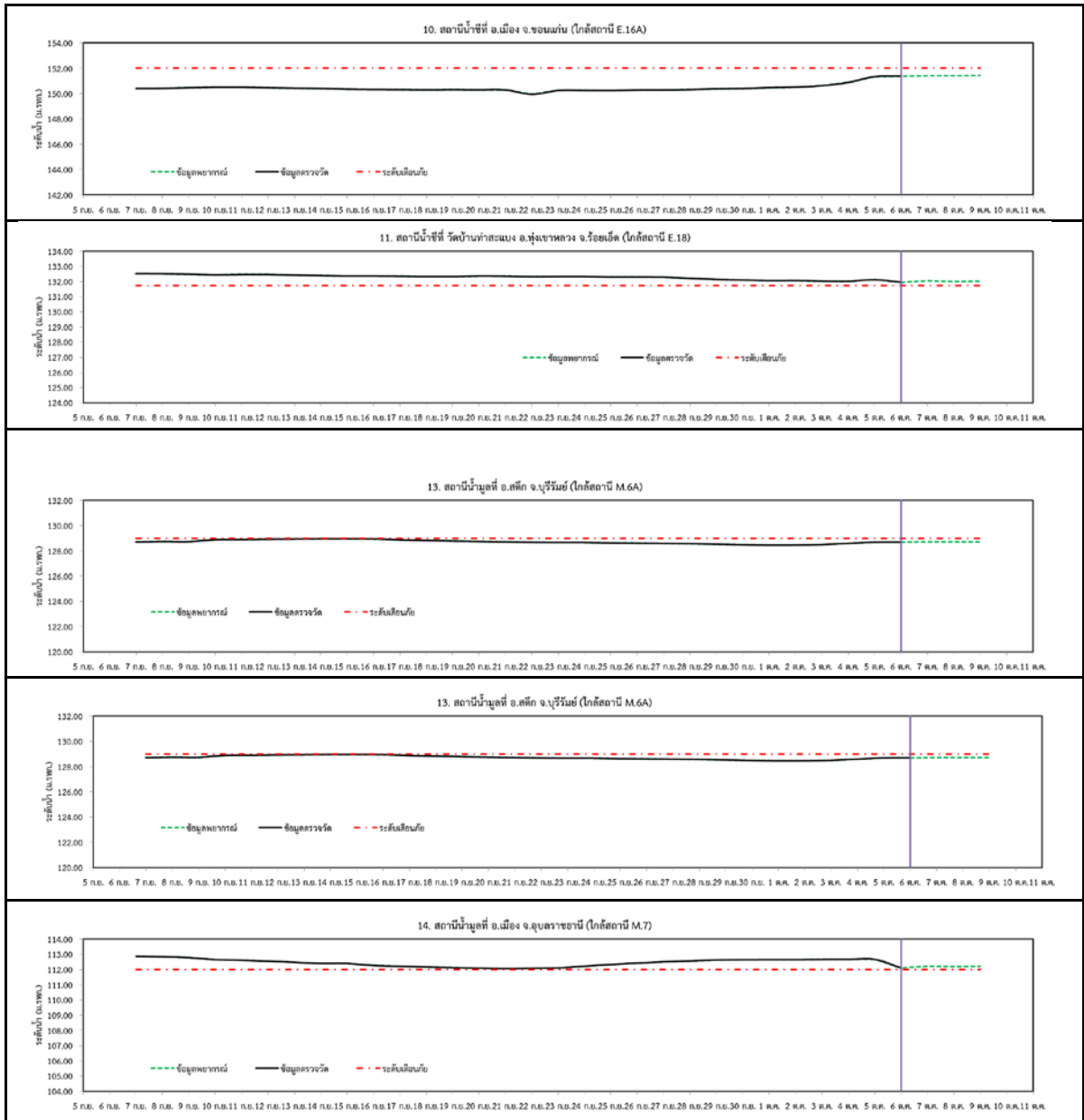
3. ผลการวิเคราะห์สถานการณ์น้ำ



รูปที่ 3 กราฟระดับน้ำย้อนหลัง 30 วันและค่าพยากรณ์



โครงการเพิ่มประสิทธิภาพระบบพยากรณ์และเตือนภัยทรัพยากร
สรุปลสถานการณ์น้ำของพื้นที่ลุ่มน้ำโขง ซี มูล



รูปที่ 3 กราฟระดับน้ำย้อนหลัง 30 วัน และค่าพยากรณ์(ต่อ)



4.สรุปสถานการณ์

1) ระดับน้ำอยู่ในเกณฑ์ปกติ ได้แก่

- อ.เพ็ญ จ.อุดรธานี
- อ.เมือง จ.หนองคาย
- อ.เมือง จ.นครพนม
- อ.กุฉินารายณ์ จ.กาฬสินธุ์
- อ.ลำปลายมาศ จ.บุรีรัมย์
- อ.หนองบัวระเหว จ.ชัยภูมิ

2) ระดับน้ำอยู่ในเกณฑ์เสี่ยง

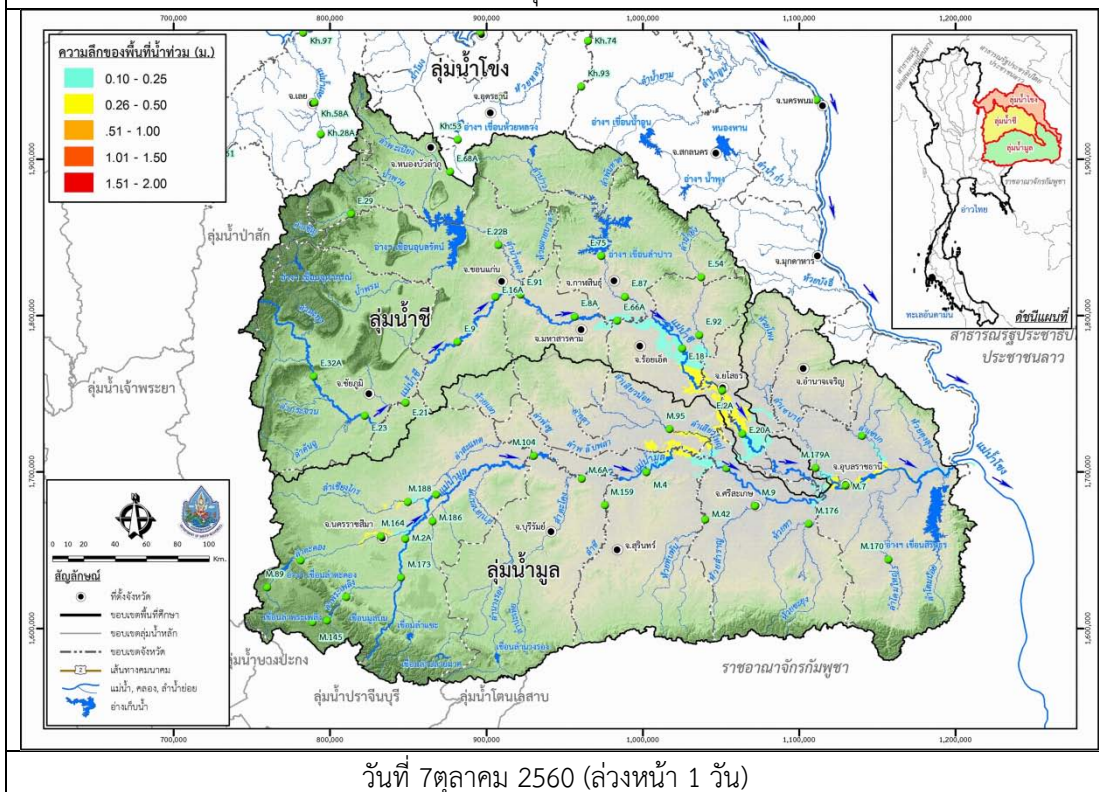
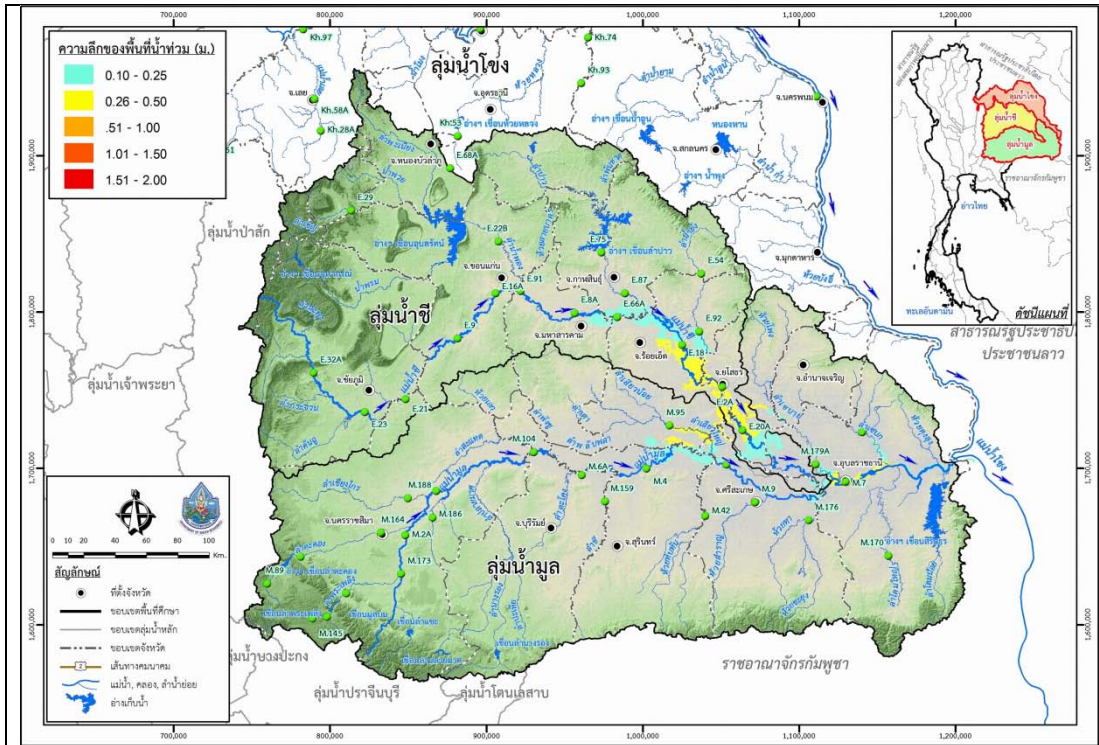
- อ.เมือง จ.มหาสารคาม
- อ.เมือง จ.ขอนแก่น
- อ.โกสุมพิสัย จ.มหาสารคาม
- อ.สตึก จ.บุรีรัมย์

3) ระดับน้ำอยู่ในเกณฑ์วิกฤติ

- อ.เมือง จ.มหาสารคาม
- อ.มหาชนะชัย จ.ยโสธร
- อ.ทุ่งเขาหลวง จ.ร้อยเอ็ด
- อ.เมือง จ.อุบลราชธานี



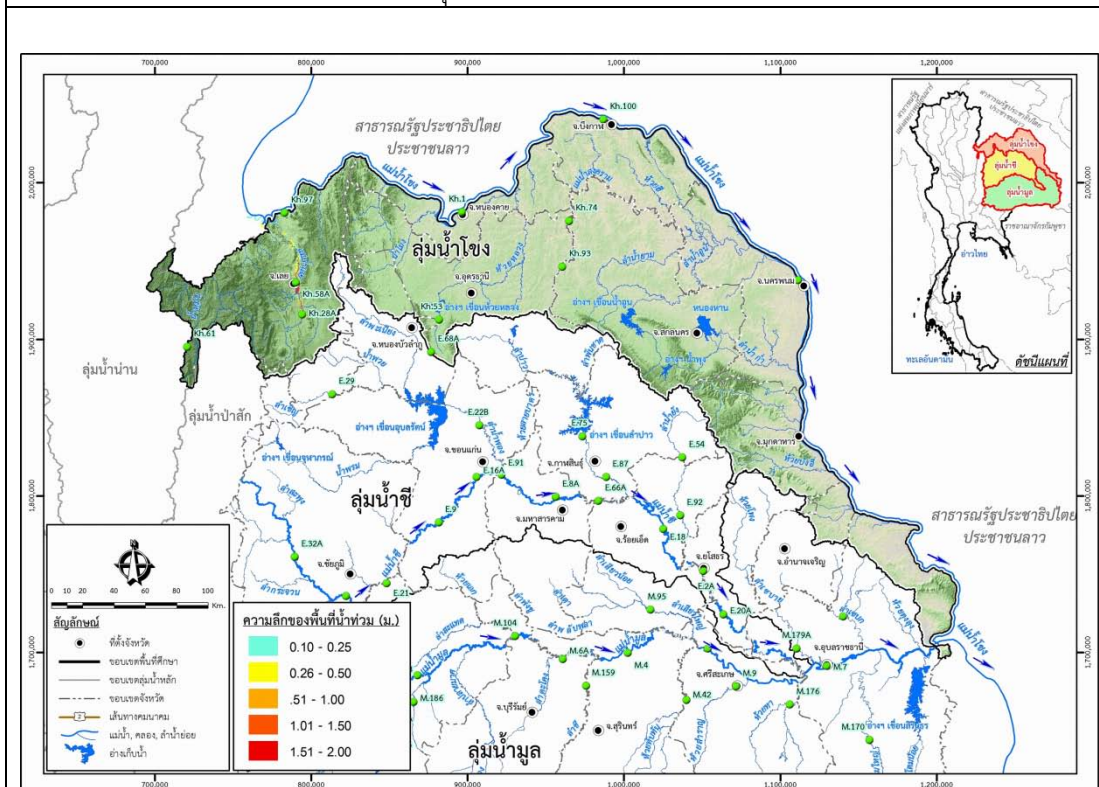
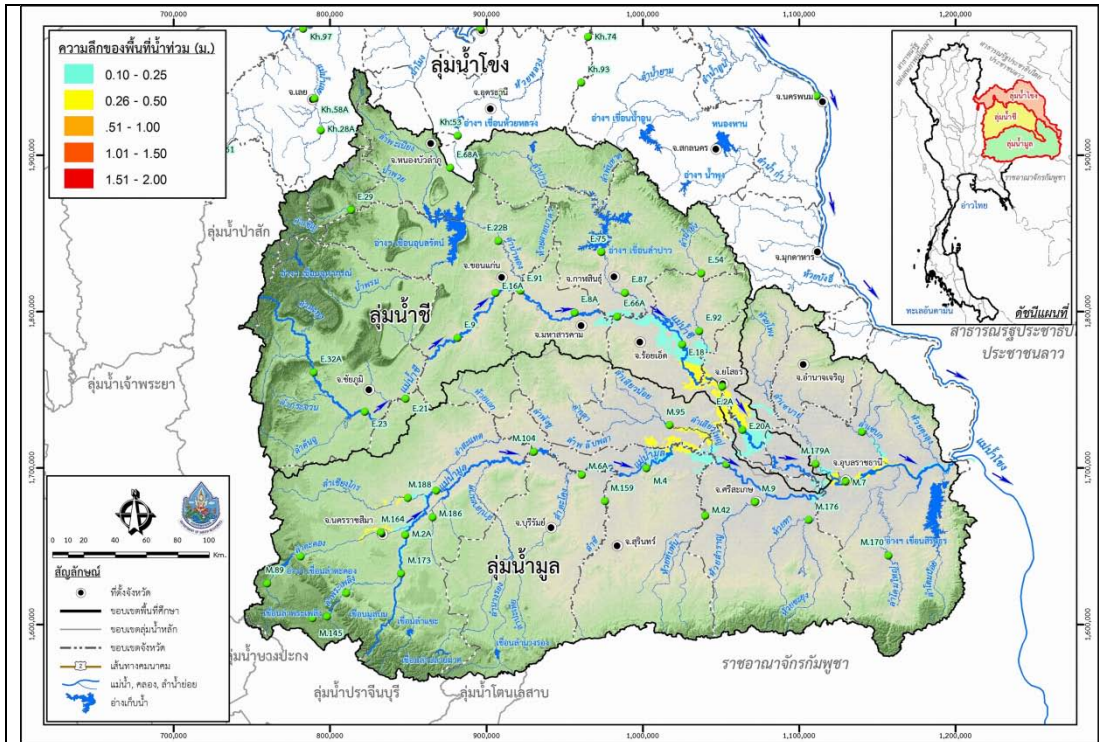
โครงการเพิ่มประสิทธิภาพระบบพยากรณ์และเตือนภัยทรัพยากร
สรุปลสถานการณ์น้ำของพื้นที่ลุ่มน้ำโขง ซี มูล



รูปที่ 4 แผนที่น้ำท่วมลุ่มน้ำซีมูล



โครงการเพิ่มประสิทธิภาพระบบพยากรณ์และเตือนภัยทรัพยากร
สรุปลานการณ้่น้ำของพื้นที่ลุ่มน้ำโขง ซี มูล



รูปที่ 4 แผนที่น้ำท่วมลุ่มน้ำชีมูล (ต่อ)

