



วันที่ 19 ตุลาคม 2560

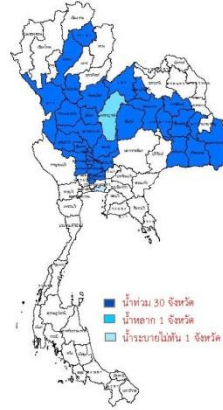
สถานการณ์น้ำ

- ลุ่มน้ำบางปะกง สถานการณ์น้ำอยู่ในภาวะปกติ (ระดับน้ำต่ำกว่าระดับตลิ่งต่ำสุด) และระดับน้ำในลำน้ำส่วนใหญ่มีแนวโน้มลดลง
- ลุ่มน้ำปราจีนบุรี สถานการณ์น้ำอยู่ในภาวะปกติ (ระดับน้ำต่ำกว่าระดับตลิ่งต่ำสุด) และระดับน้ำในลำน้ำส่วนใหญ่มีแนวโน้มลดลง

พื้นที่ประสบอุทกภัยในพื้นที่ลุ่มน้ำบางปะกง-ปราจีนบุรี

- ไม่มีเหตุการณ์ในพื้นที่

พื้นที่ประสบอุทกภัย



สถานการณ์ภาพรวมทั้งประเทศ

- น้ำท่วม 30 จังหวัด ได้แก่ พะเยา ลำปาง สุโขทัย ตาก กำแพงเพชร พิษณุโลก พิจิตร เพชรบูรณ์ นครสวรรค์ อุทัยธานี ชัยนาท สิงห์บุรี อ่างทองอยุธยา สระบุรี ลพบุรี แะหนองบัวลำภู ชัยภูมิขอนแก่น กาฬสินธุ์ มหาสารคาม ร้อยเอ็ด ยโสธร สุรินทร์ ศรีสะเกษ อุบลราชธานี สุพรรณบุรี นครศรีธรรมราช และปทุมธานี
- น้ำหลาก 1 จังหวัด ได้แก่ เพชรบูรณ์
- น้ำระลอกใหม่ 1 จังหวัด ได้แก่ สมุทรปราการ

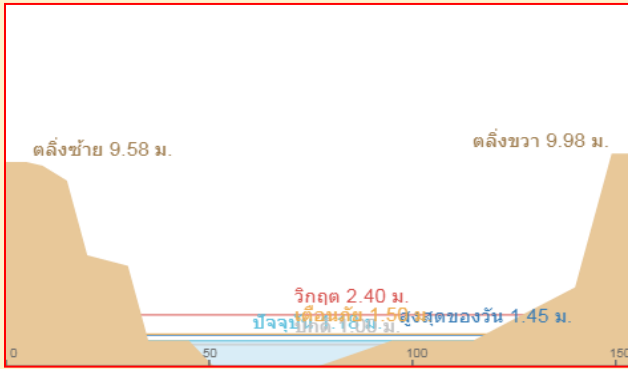
สถานการณ์ในพื้นที่ลุ่มน้ำบางปะกง-ปราจีนบุรี

- ไม่มีเหตุการณ์ในพื้นที่

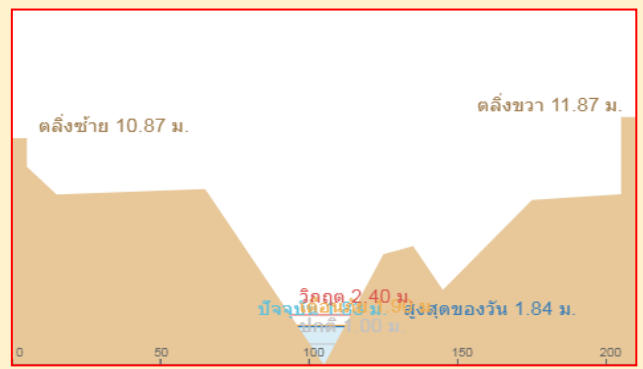
ที่มา : คณะกรรมการทรัพยากรน้ำแห่งชาติ

ระดับน้ำของสถานีโทรมาตรในพื้นที่

1. บ้านบางขนาก อ.บางน้ำเปรี้ยว จ.ฉะเชิงเทรา (ลุ่มน้ำบางปะกง/ลดลง)



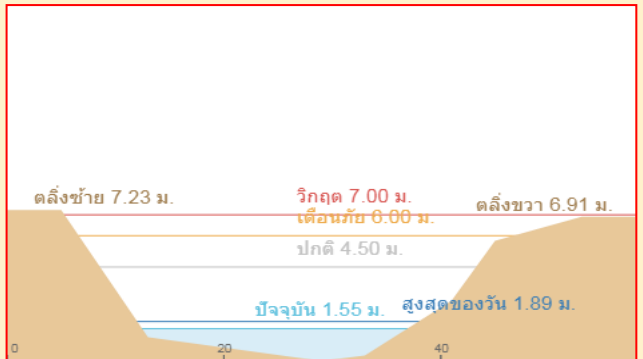
2. บ้านโยระกา อ.บ้านสร้าง จ.ปราจีนบุรี (ลุ่มน้ำบางปะกง/ทรงตัว)



3. บ้านโคกอุดม อ.กบินทร์บุรี จ.ปราจีนบุรี (ลุ่มน้ำปราจีนบุรี/ลดลง)



4. บ้านแก่งไทร อ.เมือง จ.สระแก้ว (ลุ่มน้ำปราจีนบุรี/ลดลง)



“ไม่รู้มีคุณธรรมรับผิดชอบต่อสังคม”

รายงานสถานการณ์น้ำลุ่มน้ำบางปะกง-ปราจีนบุรี

วันที่ 19 ตุลาคม 2560

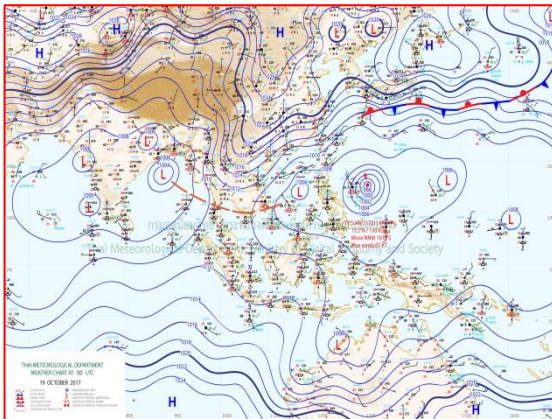
1) สภาพภูมิอากาศ (ที่มา: กรมอุตุนิยมวิทยา)

ลักษณะอากาศทั่วไป

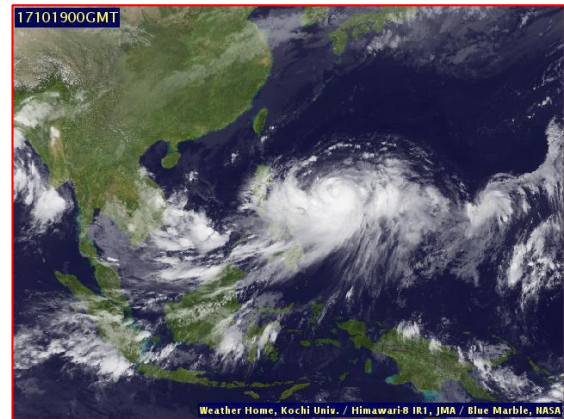
พยากรณ์อากาศ 24 ชั่วโมงข้างหน้า บริเวณด้านตะวันตกของภาคเหนือยังคงมีฝนตกหนักบางแห่ง ขอให้ประชาชนบริเวณภาคเหนือระวังอันตรายจากฝนตกหนักและฝนที่ตกสะสมไว้ด้วย ส่วนภาคตะวันออกเฉียงเหนือ ภาคกลาง ภาคตะวันออก ภาคใต้ฝั่งตะวันตก รวมทั้งกรุงเทพมหานครและปริมณฑลมีฝนลดลง

สภาพอากาศภาคตะวันออก

มีฝนฟ้าคะนอง ร้อยละ 30 ของพื้นที่ บริเวณจังหวัดชลบุรี ระยอง จันทบุรี และตราด อุณหภูมิต่ำสุด 22-23 องศาเซลเซียส อุณหภูมิสูงสุด 31-33 องศาเซลเซียส ลมตะวันตกเฉียงใต้ ความเร็ว 15-35 กม./ชม. ทะเลมีคลื่นสูง 1-2 เมตร บริเวณที่มีฝนฟ้าคะนองคลื่นสูงประมาณ 2 เมตร



แผนที่อากาศ วันที่ 19 ต.ค. 60 เวลา 07.00 น.



ภาพถ่ายจากดาวเทียม วันที่ 19 ต.ค. 2560 เวลา 07.00 น.

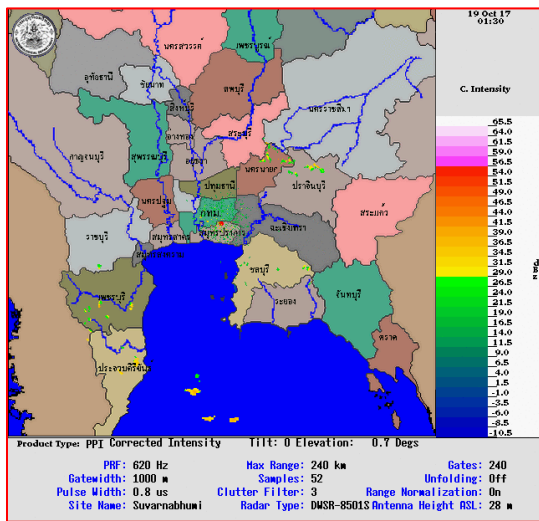
2) สถานการณ์ฝน

จากข้อมูลสถานการณ์ฝนในพื้นที่ลุ่มน้ำบางปะกง-ปราจีนบุรี ของวันที่ 19 ตุลาคม 2560 จากกรมทรัพยากรน้ำ กรมอุตุนิยมวิทยา และสถาบันสารสนเทศทรัพยากรน้ำและการเกษตร (องค์การมหาชน) พบว่ามีฝนตกเล็กน้อยบริเวณจังหวัดฉะเชิงเทรา โดยมีปริมาณฝน 0.4 - 7.0 มม.

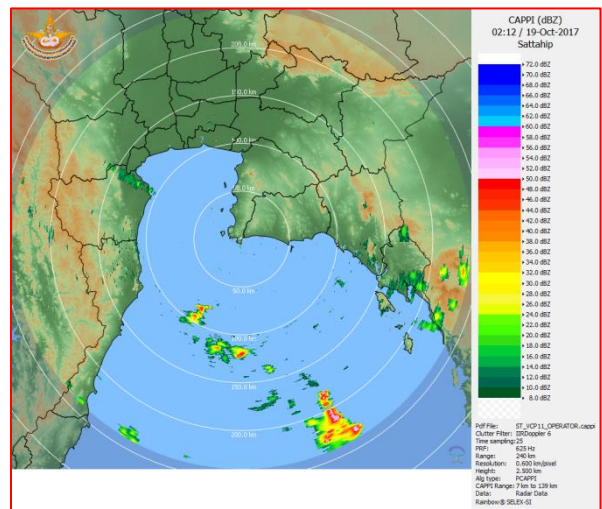
ข้อมูลสถานการณ์ฝนในพื้นที่ลุ่มน้ำบางปะกง-ปราจีนบุรี ณ วันที่ 19 ตุลาคม 2560
(ข้อมูลจากกรมอุตุนิยมวิทยา เวลา 07.00 น.)

ลำดับ	พื้นที่	ปริมาณฝน (มม.)
1	อ.สนามชัยเขต จ.ฉะเชิงเทรา	0.4
2	อ.บางน้ำเปรี้ยว จ.ฉะเชิงเทรา	7.0

หมายเหตุ “#” คือ ฝนวัดปริมาณไม่ได้ (ต่ำกว่า 0.1 มิลลิเมตร), “*” คือ ไม่ได้รับข้อมูล



ภาพเรดาร์ตรวจอากาศ “สถานีสุวรรณภูมิ”
ณ วันที่ 19 ตุลาคม 2560 เวลา 08.30 น.
(ที่มา : กรมอุตุนิยมวิทยา)



ภาพเรดาร์ตรวจอากาศ “สถานีสัตหีบ”
ณ วันที่ 19 ตุลาคม 2560 เวลา 09.12 น.
(ที่มา : กรมอุตุนิยมวิทยา)

สถานการณ์น้ำฝน

<p>WRF-ROMS (ThaiGeo), 24-Hour Precipitation, Thailand Model (3x3 km) 18-Oct-2017 19:00 to 19-Oct-2017 19:00 (Bangkok Time)</p> <p>Created by HAI initial date 18-Oct-2017 19:00 (Bangkok Time)</p>	<p>WRF-ROMS (ThaiGeo), 24-Hour Precipitation, Thailand Model (3x3 km) 19-Oct-2017 19:00 to 20-Oct-2017 19:00 (Bangkok Time)</p> <p>Created by HAI initial date 18-Oct-2017 19:00 (Bangkok Time)</p>
<p>แผนที่การคาดการณ์น้ำฝนวันที่ 19 ต.ค. 2560</p>	<p>แผนที่การคาดการณ์น้ำฝนวันที่ 20 ต.ค. 60</p>
<p>WRF-ROMS (ThaiGeo), 24-Hour Precipitation, Thailand Model (3x3 km) 20-Oct-2017 19:00 to 21-Oct-2017 19:00 (Bangkok Time)</p> <p>Created by HAI initial date 18-Oct-2017 19:00 (Bangkok Time)</p>	<p>WRF-ROMS (ThaiGeo), 24-Hour Precipitation, Southeast Asia Model (9x9 km) 21-Oct-2017 19:00 to 22-Oct-2017 19:00 (Bangkok Time)</p> <p>Created by HAI initial date 18-Oct-2017 19:00 (Bangkok Time)</p>
<p>แผนที่การคาดการณ์น้ำฝนวันที่ 21 ต.ค. 60</p>	<p>แผนที่การคาดการณ์น้ำฝนวันที่ 22 ต.ค. 60</p>
<p>WRF-ROMS (ThaiGeo), 24-Hour Precipitation, Southeast Asia Model (9x9 km) 22-Oct-2017 19:00 to 23-Oct-2017 19:00 (Bangkok Time)</p> <p>Created by HAI initial date 18-Oct-2017 19:00 (Bangkok Time)</p>	<p>WRF-ROMS (ThaiGeo), 24-Hour Precipitation, Southeast Asia Model (9x9 km) 23-Oct-2017 19:00 to 24-Oct-2017 19:00 (Bangkok Time)</p> <p>Created by HAI initial date 18-Oct-2017 19:00 (Bangkok Time)</p>
<p>แผนที่การคาดการณ์น้ำฝนวันที่ 23 ต.ค. 60</p>	<p>แผนที่การคาดการณ์น้ำฝนวันที่ 24 ต.ค. 60</p>
<p>ที่มา : www.thaiwater.net</p> <p>ผลการคาดการณ์ปริมาณฝนล่วงหน้า</p>	

3) ข้อมูลปริมาณน้ำในลำน้ำ

สถานการณ์น้ำท่า (15 - 19 ต.ค. 2560 ที่มา: กรมชลประทาน เวลา 06.00 น.)

สถานี	อำเภอ	จังหวัด	ลุ่มน้ำ	ระดับน้ำ(ม.)	อาทิตย์	จันทร์	อังคาร	พุธ	พฤหัสบดี	แนว โน้ม (เพิ่ม/ ลด)
				ปริมาณน้ำ (ลบ.ม./วิ.)	15 ต.ค.	16 ต.ค.	17 ต.ค.	18 ต.ค.	19 ต.ค.	
Kgt.19A	เกาะจันทร์	ชลบุรี	บางปะกง	4.8	3.20	2.76	2.48	2.33	2.29	ลดลง
				*	*	*	*	*	*	
Kgt.30	เทศบาลเมือง	ฉะเชิงเทรา	บางปะกง	1.70	0.04	0.29	0.60	1.04	1.13	เพิ่มขึ้น
				น้ำหนุน	*	*	*	*	*	
Ny.1B	เมือง	นครนายก	บางปะกง	8.81	5.06	5.03	5.20	4.95	4.90	ลดลง
				206	40.80	39.90	45.00	37.50	36.00	
Ny.3	บ้านนา	นครนายก	บางปะกง	6.26	3.55	3.19	2.77	2.46	2.26	ลดลง
				67.20	26.32	19.80	13.50	9.40	7.51	
Ny.4	เมือง	ปราจีนบุรี	บางปะกง	3.34	1.40	1.20	1.15	1.40	1.20	ลดลง
				185	23.00	15.00	13.50	23.00	15.00	
Ny.7	เมือง	นครนายก	บางปะกง	5.38	3.74	3.75	3.84	3.83	3.95	เพิ่มขึ้น
				*	*	*	*	*	*	
Kgt.1	เมือง	ปราจีนบุรี	ปราจีนบุรี	4.13	3.56	3.50	3.42	3.30	3.12	ลดลง
				774.00	660.00	648.00	632.00	609.00	574.80	
Kgt.3	กบินทร์บุรี	ปราจีนบุรี	ปราจีนบุรี	10.20	7.66	7.53	7.32	6.92	6.18	ลดลง
				648.00	419.10	408.05	390.20	357.10	299.00	
Kgt.6	ศรีมหาโพธิ	ปราจีนบุรี	ปราจีนบุรี	7.10	5.67	5.57	5.41	5.20	4.82	ลดลง
				-	*	*	*	*	*	
Kgt.9	เขาฉกรรจ์	สระแก้ว	ปราจีนบุรี	10.00	5.08	4.54	4.05	4.03	4.84	เพิ่มขึ้น
				444.00	118.50	76.60	20.40	19.00	108.40	
Kgt.10	เมือง	สระแก้ว	ปราจีนบุรี	11.00	6.97	7.15	6.10	5.96	6.68	เพิ่มขึ้น
				300.00	98.95	106.00	35.00	25.20	90.00	
Kgt.13A	กบินทร์บุรี	ปราจีนบุรี	ปราจีนบุรี	16.17	11.92	12.62	12.35	10.72	10.18	ลดลง
				417.20	183.50	218.50	205.00	129.40	107.80	
Kgt.14	นาดี	ปราจีนบุรี	ปราจีนบุรี	7.06	2.25	1.97	1.84	1.93	1.82	ลดลง
				313.00	13.00	7.55	5.60	6.95	5.30	

หมายเหตุ * ไม่ได้รับข้อมูล, แนวโน้มเปรียบเทียบค่าเมื่อวานกับวันนี้

ข้อมูลระดับน้ำจากระบบตรวจวัดสภาพทางไกลอัตโนมัติลุ่มน้ำบางปะกง-ปราจีนบุรี กรมทรัพยากรน้ำ

ข้อมูลระดับน้ำ (17 - 19 ต.ค. 2560 ที่มา: กรมทรัพยากรน้ำ เวลา 07.00 น.)

สถานี	ตำบล	อำเภอ	จังหวัด	ลุ่มน้ำ	ระดับ ตลิ่ง (ต่ำสุด)	อังคาร	พุธ	พฤหัสบดี	แนวโน้ม (เพิ่ม/ ลด)
						17 ต.ค.	18 ต.ค.	19 ต.ค.	
บ้านบางขนาก	บางขนาก	บางน้ำเปรี้ยว	ฉะเชิงเทรา	บางปะกง	2.40	1.11	1.20	1.10	ลดลง
บ้านโยธะกา	บางเตย	บ้านสร้าง	ปราจีนบุรี	บางปะกง	2.40	1.89	1.89	1.89	ทรงตัว
บ้านโคกอุดม	หนองกี่	กบินทร์บุรี	ปราจีนบุรี	ปราจีนบุรี	5.50	1.49	1.48	1.47	ลดลง
บ้านแก่งไทร	หนองบอน	เมืองสระแก้ว	สระแก้ว	ปราจีนบุรี	7.00	2.02	1.79	1.53	ลดลง

4) สรุป

- สถานการณ์น้ำในลุ่มน้ำบางปะกงอยู่ในภาวะปกติ (ระดับน้ำต่ำกว่าระดับตลิ่งต่ำสุด) และระดับน้ำในลำน้ำส่วนใหญ่มีแนวโน้มลดลง

- สถานการณ์น้ำในลุ่มน้ำปราจีนบุรีอยู่ในภาวะปกติ (ระดับน้ำต่ำกว่าระดับตลิ่งต่ำสุด) และระดับน้ำในลำน้ำส่วนใหญ่มีแนวโน้มลดลง