

# รายงานสถานการณ์น้ำลุ่มน้ำทะเลสาบสงขลา

## วันที่ 20 ตุลาคม 2560

### 1) สภาพภูมิอากาศ

**ประกาศกรมอุตุนิยมวิทยา** "สภาพอากาศแปรปรวนบริเวณประเทศไทยตอนบน (มีผลกระทบตั้งแต่วันที่ 21-26 ต.ค. 2560) " ฉบับที่ 4 ลงวันที่ 20 ตุลาคม 2560 ในช่วงวันที่ 21-26 ต.ค. 60 บริเวณความกดอากาศสูงกำลังแรงจากประเทศจีนจะแผ่ลงมาปกคลุมประเทศไทยตอนบน ในขณะที่ประเทศไทยยังคงมีอากาศร้อนชื้น ลักษณะเช่นนี้ทำให้ประเทศไทยตอนบนมีสภาพอากาศแปรปรวน โดยในช่วง 1-3 วันแรกจะมีฝนฟ้าคะนอง ลมกระโชกแรง และมีฝนตกหนักบางพื้นที่ หลังจากนั้นอุณหภูมิจะลดลง 2-5 องศาเซลเซียส โดยเริ่มจากภาคตะวันออกเฉียงเหนือก่อน ส่วนภาคอื่นๆ จะได้รับผลกระทบในระยะต่อไป ผลกระทบมีดังนี้

- ในช่วงวันที่ 21-22 ต.ค. 2560, ภาคตะวันออกเฉียงเหนือ บริเวณจังหวัดหนองคาย บึงกาฬ อุดรธานี หนองบัวลำภู เลย ขอนแก่น ชัยภูมิ นครราชสีมา บุรีรัมย์ และสุรินทร์

- ในช่วงวันที่ 22-23 ต.ค. 2560

ภาคเหนือ บริเวณจังหวัดเชียงใหม่ เชียงราย ลำพูน ลำปาง พะเยา น่าน แพร่ อุตรดิตถ์ เพชรบูรณ์ พิษณุโลก พิจิตร สุโขทัย และกำแพงเพชร

ภาคกลาง บริเวณจังหวัดนครสวรรค์ ลพบุรี สระบุรี พระนครศรีอยุธยา สิงห์บุรี อ่างทอง ชัยนาท อุทัยธานี สุพรรณบุรี นครปฐม สมุทรสงคราม รวมทั้งกรุงเทพมหานครและปริมณฑล

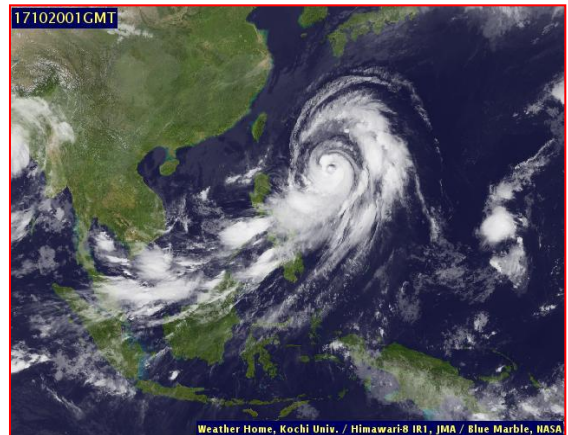
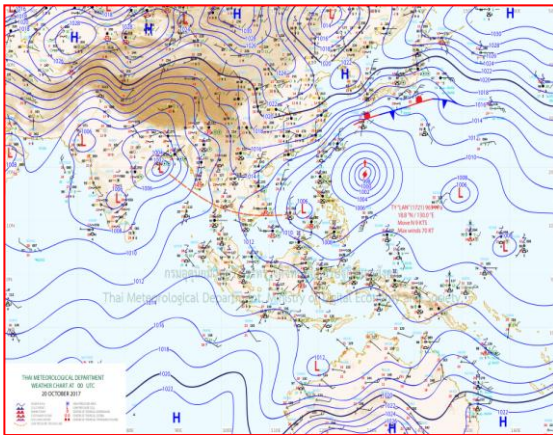
ภาคตะวันออก บริเวณจังหวัดนครนายก ปราจีนบุรี สระแก้ว ฉะเชิงเทรา และชลบุรี

- ในช่วงวันที่ 24-26 ต.ค. 2560 ประเทศไทยตอนบนมีฝนน้อยลง ส่วนภาคใต้จะมีฝนเพิ่มมากขึ้น จึงขอให้ประชาชนบริเวณดังกล่าวระวังอันตรายจากสภาพอากาศแปรปรวน และติดตามประกาศจากกรมอุตุนิยมวิทยาอย่างใกล้ชิดในระยะนี้

**ลักษณะอากาศทั่วไป** (ที่มา: กรมอุตุนิยมวิทยา)

**พยากรณ์อากาศ 24 ชั่วโมงข้างหน้า** ประเทศไทยมีฝนน้อยในระยะนี้ แต่ขอให้ประชาชนบริเวณภาคเหนือระวังอันตรายจากฝนที่ตกสะสมไว้ด้วย

**สภาพอากาศภาคใต้ฝั่งตะวันออก** มีเมฆเป็นส่วนมาก กับมีฝนฟ้าคะนอง ร้อยละ 20 ของพื้นที่ ส่วนมากบริเวณจังหวัดเพชรบุรี ประจวบคีรีขันธ์ และชุมพร อุณหภูมิต่ำสุด 23-25 องศาเซลเซียส อุณหภูมิสูงสุด 32-35 องศาเซลเซียส ผลคาดการณ์ปริมาณน้ำฝนล่วงหน้า 1-7 วัน ในช่วงวันที่ 19-21 ต.ค. ฝนฟ้าคะนอง ร้อยละ 20-30 ของพื้นที่ ลมตะวันตกเฉียงใต้ ความเร็ว 15 -30 กม./ชม. ทะเลมีคลื่นสูงประมาณ 1 เมตร บริเวณที่มีฝนฟ้าคะนองคลื่นสูง 1-2 เมตร ส่วนในช่วงวันที่ 22-25 ต.ค. มีฝนฟ้าคะนองร้อยละ 60-70 ของพื้นที่ กับมีฝนตกหนักบางแห่ง

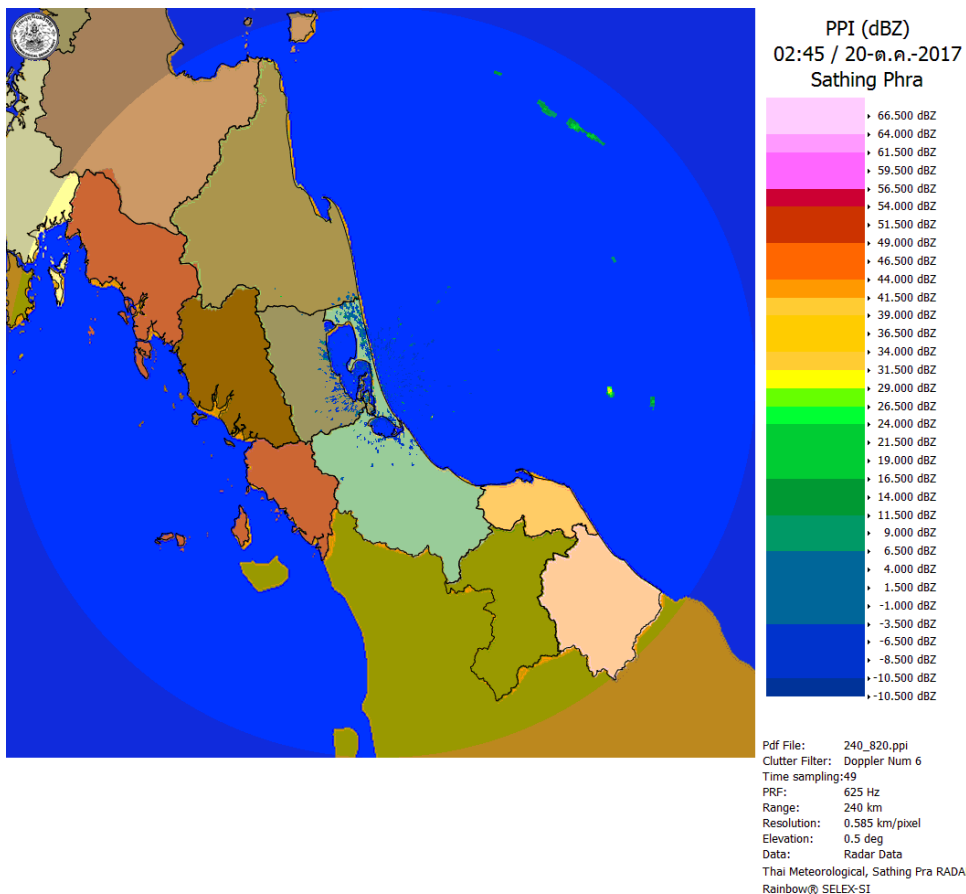


แผนที่อากาศ วันที่ 20 ต.ค. 2560 เวลา 07.00 น.

ภาพถ่ายจากดาวเทียม วันที่ 20 ต.ค. 2560

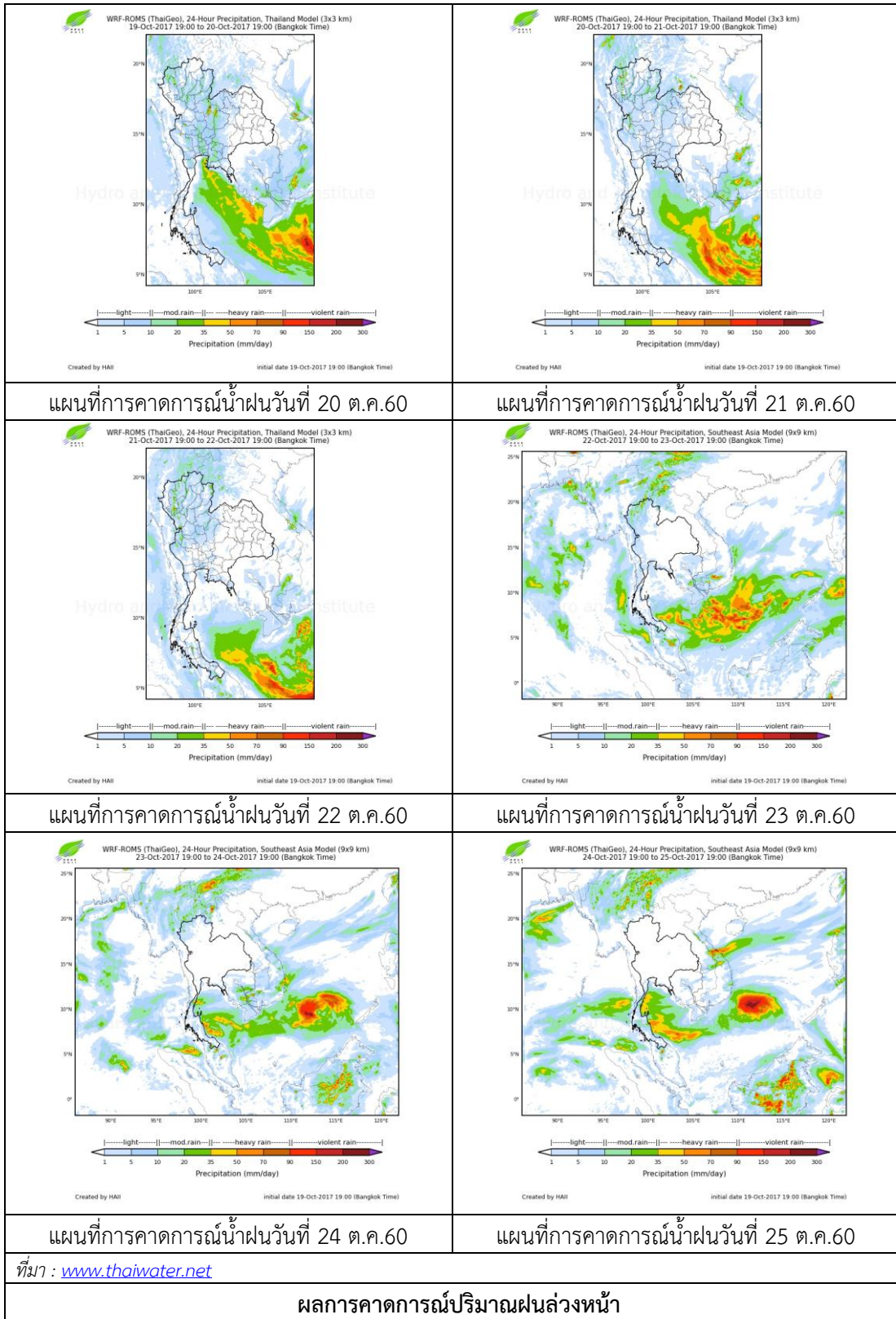
## 2) สถานการณ์ฝน

จากข้อมูลสถานการณ์ฝนในพื้นที่ลุ่มน้ำทะเลสาบสงขลาของวันที่ 20 ตุลาคม 2560 จากกรมทรัพยากรน้ำ กรมอุตุนิยมวิทยา กรมชลประทาน และสถาบันสารสนเทศทรัพยากรน้ำและการเกษตร (องค์การมหาชน) พบว่า มีฝนตกเล็กน้อยในพื้นที่ บริเวณบ้านทุ่งปราบ อำเภอสะเดา จังหวัดสงขลา ปริมาณฝน 3.0 มิลลิเมตร



ภาพเรดาร์ตรวจอากาศ “สathingพระ” ณ วันที่ 20 ตุลาคม 2560 (ที่มา : กรมอุตุนิยมวิทยา)

สถานการณ์น้ำฝน



3) ข้อมูลปริมาณน้ำในลำน้ำ

ลุ่มน้ำทะเลสาบสงขลา ปัจจุบันสถานการณ์น้ำในลำน้ำโดยทั่วไปยังคงอยู่ในภาวะปกติ (ระดับน้ำต่ำกว่าระดับตลิ่งต่ำสุด) ระดับน้ำในลำน้ำส่วนใหญ่มีแนวโน้มลดลง

**สถานการณ์น้ำท่า** (16 – 20 ต.ค. 2560 ที่มา : กรมชลประทาน)

| สถานี  | แม่น้ำ   | อำเภอ       | จังหวัด | ระดับ   | จันทร์ | อังคาร | พุธ   | พฤหัสบดี | ศุกร์ |
|--------|----------|-------------|---------|---------|--------|--------|-------|----------|-------|
|        |          |             |         | ตลิ่ง   | 16     | 17     | 18    | 19       | 20    |
|        |          |             |         | ปริมาณ  | ต.ค.   | ต.ค.   | ต.ค.  | ต.ค.     | ต.ค.  |
|        |          |             |         | น้ำ(ลบ. |        |        |       |          |       |
|        |          |             |         | ม./วิ.) |        |        |       |          |       |
| X.170  | คลองลำ   | ศรีนครินทร์ | พัทลุง  | 25.20   | 20.34  | 20.31  | 20.30 | 20.28    | 20.27 |
|        |          |             |         | 580.00  | 7.20   | 6.30   | 6.00  | 5.56     | 5.34  |
| X.265  | คลองน่วย | เมือง       | พัทลุง  | 8.00    | 6.95   | 6.84   | 6.78  | 6.75     | 6.73  |
|        |          |             |         | 7.00    | *      | *      | *     | *        | *     |
| X.174  | คลองหวะ  | หาดใหญ่     | สงขลา   | 8.88    | 4.58   | 4.52   | 4.52  | 4.51     | 4.50  |
|        |          |             |         | 388.00  | 1.10   | 0.80   | 0.80  | 0.75     | 0.70  |
| X.173A | คลองอู่  | สะเดา       | สงขลา   | 15.90   | 12.36  | 12.07  | 11.74 | 11.48    | 11.32 |
|        |          |             |         | 258.00  | 38.20  | 32.40  | 26.32 | 22.10    | 19.70 |
| X.90   | คลองอู่  | คลองหอย     | สงขลา   | 8.00    | 2.79   | 2.83   | 2.76  | 2.78     | 2.95  |
|        |          |             |         | 580.00  | 27.60  | 29.20  | 26.40 | 27.20    | 34.00 |
| X.44   | คลองอู่  | หาดใหญ่     | สงขลา   | 7.40    | 0.51   | 0.55   | 0.50  | 0.53     | 0.34  |
|        |          |             |         | 582.00  | 11.20  | 12.00  | 11.00 | 11.60    | 7.80  |

หมายเหตุ \* หมายถึง ไม่มีข้อมูล

ข้อมูลระดับน้ำจากระบบตรวจวัดสภาพทางไกลอัตโนมัติลุ่มน้ำทะเลสาบสงขลา กรมทรัพยากรน้ำ  
ประจำวันวันที่ 20 ตุลาคม 2560

**ข้อมูลระดับน้ำ** (18 – 20 ต.ค. 2560 ที่มา : กรมทรัพยากรน้ำ)

| สถานี                | ตำบล      | อำเภอ    | จังหวัด | ระดับ    | พุธ   | พฤหัสบดี | ศุกร์ | แนวโน้ม        |
|----------------------|-----------|----------|---------|----------|-------|----------|-------|----------------|
|                      |           |          |         |          | 18    | 19       | 20    |                |
|                      |           |          |         | ตลิ่ง    | ต.ค.  | ต.ค.     | ต.ค.  | (เพิ่ม/<br>ลด) |
|                      |           |          |         | (ต่ำสุด) |       |          |       |                |
| คลองอู่ตะเภาตอนบน    | พังงา     | สะเดา    | สงขลา   | 19.87    | 13.10 | 12.96    | 12.87 | ลดลง           |
| คลองอู่ตะเภาตอนล่าง  | หาดใหญ่   | หาดใหญ่  | สงขลา   | 8.93     | 0.49  | 0.57     | 0.37  | ลดลง           |
| คลองรัตภูมิ          | กำแพงเพชร | รัตภูมิ  | สงขลา   | 22.62    | 13.49 | 13.43    | 13.40 | ลดลง           |
| คลองตะโหมด(ท่าเขียด) | แม่ขรี    | ตะโหมด   | พัทลุง  | 27.94    | 22.05 | 22.03    | 22.02 | ลดลง           |
| คลองนาท่อม           | ร่วมเมือง | เมือง    | พัทลุง  | 28.85    | 20.37 | 20.35    | 20.34 | ลดลง           |
| คลองท่าแนะ           | เขาเย่า   | ศรีบรรพต | พัทลุง  | 37.56    | 34.22 | 34.08    | 33.98 | ลดลง           |

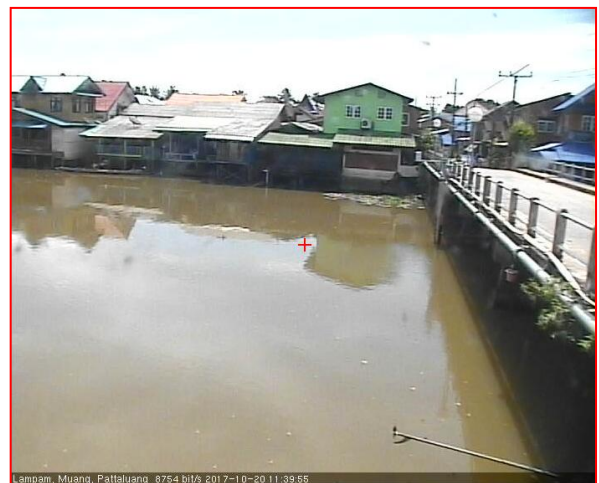
ปริมาณน้ำในลำน้ำของคลองต่างๆ ในพื้นที่ลุ่มน้ำทะเลสาบสงขลา วันที่ 20 ตุลาคม 2560



สถานีคลองอยู่ตะเภาดอนล่าง - ต.หาดใหญ่ อ.หาดใหญ่ จ.สงขลา  
(ลุ่มน้ำทะเลสาบสงขลา)



สถานีคลองตะโหมด (ท่าเขียด) - ต.แม่ขรี อ.ตะโหมด จ.พัทลุง  
(ลุ่มน้ำทะเลสาบสงขลา)



สถานีลำป่า - ต.ลำป่า อ.เมือง จ.พัทลุง  
(ลุ่มน้ำทะเลสาบสงขลา)

4) สรุป

สถานการณ์น้ำในลุ่มน้ำทะเลสาบสงขลาประจำวันที่ 20 ตุลาคม 2560 อยู่ในภาวะปกติ และระดับน้ำในลำน้ำส่วนใหญ่มีแนวโน้มลดลง