

รายงานสถานการณ์น้ำลุ่มน้ำเจ้าพระยา

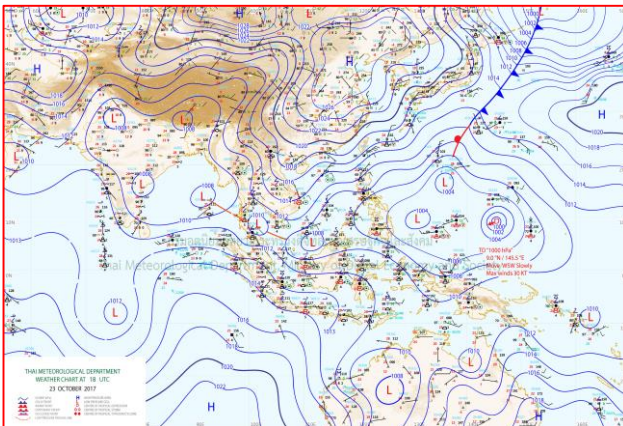
วันที่ 24 ตุลาคม 2560

1) สภาพภูมิอากาศ

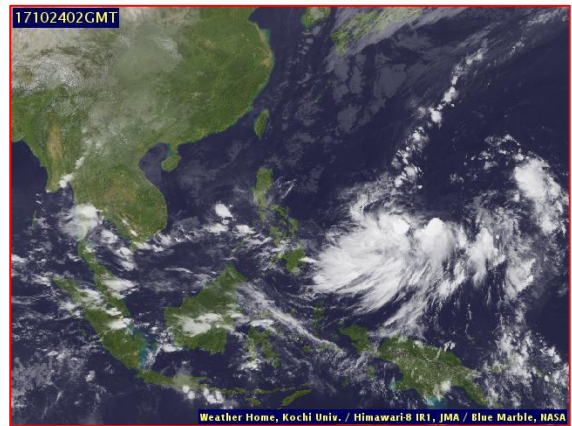
ลักษณะอากาศทั่วไป (ที่มา: กรมอุตุนิยมวิทยา)

พยากรณ์อากาศ 24 ชั่วโมงข้างหน้า ประเทศไทยมีฝนน้อยในระยะนี้ แต่ขอให้ประชาชนบริเวณภาคเหนือระวังอันตรายจากฝนที่ตกสะสมไว้ด้วย

สภาพอากาศภาคกลาง มีฝนฟ้าคะนอง ร้อยละ 20 ของพื้นที่ และมีฝนตกหนักบางแห่ง กับมีลมกระโชกแรง บริเวณจังหวัดสุพรรณบุรี กาญจนบุรี และราชบุรี อุณหภูมิต่ำสุด 22-25 องศาเซลเซียส อุณหภูมิสูงสุด 31-34 องศาเซลเซียส ลมตะวันออกเฉียงใต้ ความเร็ว 15-30 กม./ชม. ในช่วงวันที่ 24-28 ต.ค. มีฝนร้อยละ 10 ของพื้นที่ อุณหภูมิจะลดลงเล็กน้อยกับมีลมแรง อุณหภูมิต่ำสุด 21-23 องศาเซลเซียส อุณหภูมิสูงสุด 31-33 องศาเซลเซียส ส่วนในช่วงวันที่ 29-30 ต.ค. อากาศเย็น อุณหภูมิจะลดลง 1-3 องศาเซลเซียสกับมีลมแรง อุณหภูมิต่ำสุด 20-22 องศาเซลเซียส อุณหภูมิสูงสุด 30-32 องศาเซลเซียส ลมตะวันออกเฉียงใต้ ความเร็ว 15-30 กม./ชม.



แผนที่อากาศ วันที่ 24 ต.ค. 2560 เวลา 07.00 น.



ภาพถ่ายจากดาวเทียม วันที่ 24 ต.ค. 2560

2) สถานการณ์ฝน

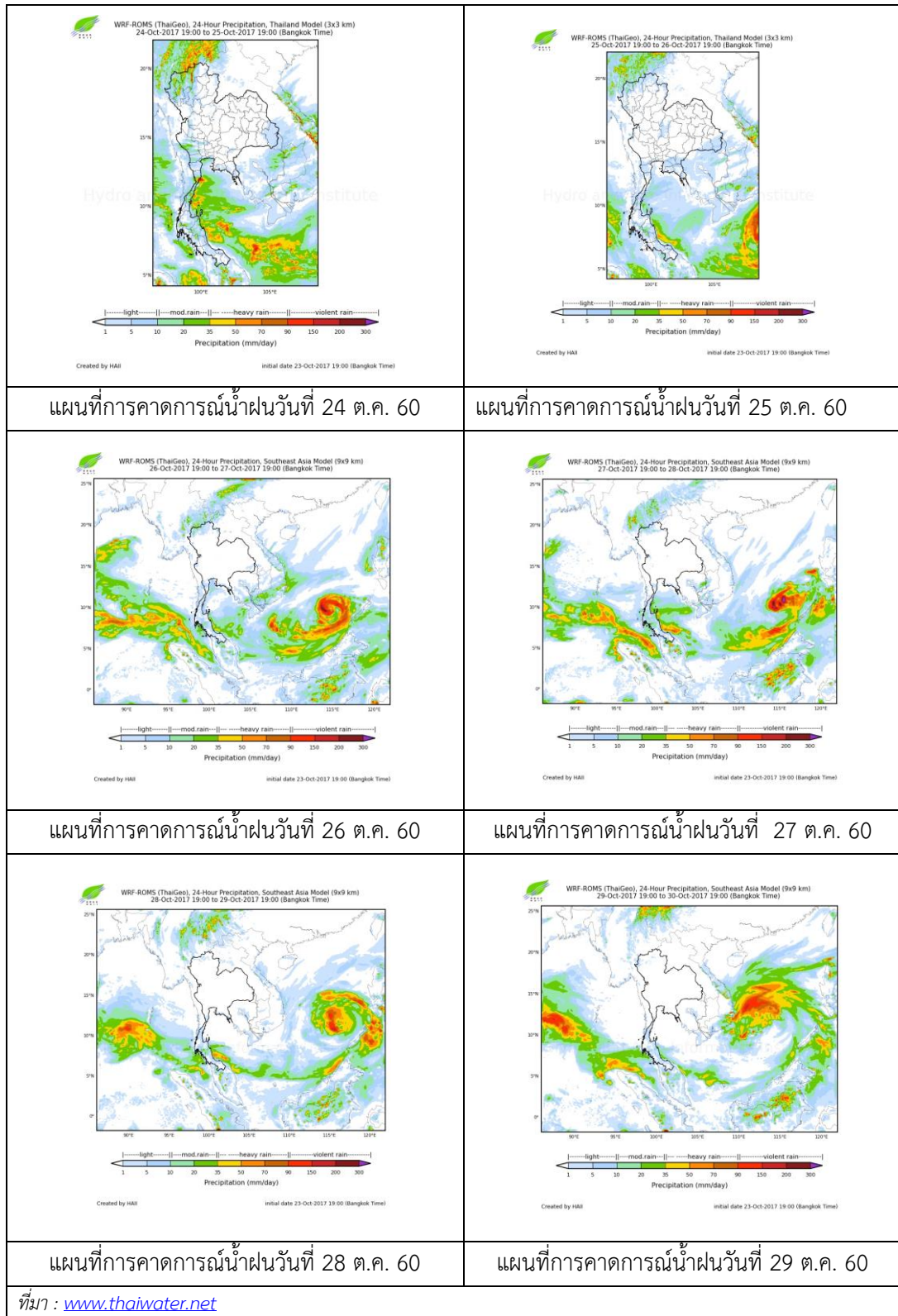
จากข้อมูลสถานการณ์ฝนในพื้นที่ลุ่มน้ำเจ้าพระยาของวันที่ วันที่ 24 ตุลาคม 2560 จากกรมทรัพยากรน้ำ กรมอุตุนิยมวิทยา กรมชลประทาน และสถาบันสารสนเทศทรัพยากรน้ำและการเกษตร (องค์การมหาชน) พบว่ามีฝนตกในพื้นที่จังหวัดนครสวรรค์ นนทบุรี ปทุมธานี สมุทรปราการ และกรุงเทพฯ

ข้อมูลสถานการณ์ฝนในพื้นที่ลุ่มน้ำเจ้าพระยา ณ วันที่ 24 ตุลาคม 2560 เวลา 07.00 น.

ลำดับ	สถานี	24 ต.ค. 60
1	อ.โกรกพระ จ.นครสวรรค์	14.0
2	อ.ธัญบุรี จ.ปทุมธานี	40.0
3	อ.บางบัวทอง จ.นนทบุรี	4.5
4	อ.กำแพงแสน จ.นครปฐม	23.3
5	อ.บางพลี จ.สมุทรปราการ	13.4
6	รร.กรุงเทพคริสเตียนวิทยาลัย	32.4
7	สำนักงานเขตคลองเตย	28.0
8	สำนักงานเขตตลิ่งชัน	28.7

หมายเหตุ “ฝน” คือ ฝนวัดปริมาณไม่ได้ (ต่ำกว่า 0.1 มิลลิเมตร)

สถานการณ์น้ำฝน



3) ข้อมูลปริมาณน้ำในลำน้ำ

ลุ่มน้ำเจ้าพระยา ปัจจุบันมีพื้นที่ประสบอุทกภัย 7 จังหวัด ได้แก่ จังหวัดนครสวรรค์ ชัยนาท สิงห์บุรี อ่างทอง ปทุมธานี อุทัยธานีและอยุธยา โดยระดับน้ำส่วนใหญ่สูงขึ้นจากเมื่อวาน

สถานการณ์น้ำท่า (22 – 24 ต.ค. 2560 ที่มา: กรมชลประทาน)

สถานี	แม่น้ำ	อำเภอ	จังหวัด	ระดับ	อาทิตย์	จันทร์	อังคาร
				ตลิ่ง			
				ปริมา ณน้ำ (ลบ. ม./วิ.)	22 ต.ค.	23 ต.ค.	24 ต.ค.
C.2	เจ้าพระยา	เมือง	นครสวรรค์	26.20	25.22	25.22	25.19
				3,590	3054	3054	3039
C.13	เขื่อน เจ้าพระยา	สรรพยา	ชัยนาท	17.21	17.30	17.42	17.47
				2,840	2598	2598	2697
C.3	เจ้าพระยา	เมือง	สิงห์บุรี	11.70	12.41	12.41	12.48
				2,340	2552	2552	2587
C.35	เจ้าพระยา	พระนคร ศรีอยุธยา	พระนคร ศรีอยุธยา	4.58	5.18	5.21	5.22
				1,155	1359	1368	1371
C.36	คลองบาง หลวง	บางบาล	พระนคร ศรีอยุธยา	4.00	6.20	6.24	6.25
				404	827	835	837
C.37	คลอง บางบาน	บางบาล	พระนคร ศรีอยุธยา	3.80	5.25	5.26	5.27
				134	258	258	259

สถานีสะพานพระพุทธยอดฟ้า ต.วัดกัลยาณ์ อ.ธนบุรี
จ.กรุงเทพฯ (ลุ่มน้ำเจ้าพระยา)



สถานีสะพานปรีดี-อึ้งรัง ต.หัวรอ อ.พระนครศรีอยุธยา
จ.พระนครศรีอยุธยา (ลุ่มน้ำเจ้าพระยา)



สถานีโคกจันทร์ - ต.โพธิ์นางคำ อ.สรรพยา
จ.ชัยนาท (ลุ่มน้ำเจ้าพระยา)



สถานีบ้านยางมณี ต.องครักษ์ อ.โพธิ์ทอง
จ.อ่างทอง (ลุ่มน้ำเจ้าพระยา)



9

ปริมาณน้ำในลำน้ำของคลองต่างๆ ในพื้นที่ลุ่มน้ำเจ้าพระยา

4) สรุป

สถานการณ์ในลุ่มน้ำเจ้าพระยามีพื้นที่ประสบอุทกภัย 7 จังหวัด ได้แก่ จังหวัดนครสวรรค์ ชัยนาท สิงห์บุรี อ่างทอง ปทุมธานี อุทัยธานี และอยุธยา โดยระดับน้ำเขื่อนเจ้าพระยามีปริมาณน้ำไหลผ่าน 2,697 ลบ.ม./วินาที ระดับน้ำเหนือเขื่อน + 17.47 ม.รทก. ระดับน้ำท้ายเขื่อน + 16.03 ม.รทก.