

รายงานสถานการณ์น้ำลุ่มน้ำบางปะกง-ปราจีนบุรี

วันที่ 24 ตุลาคม 2560

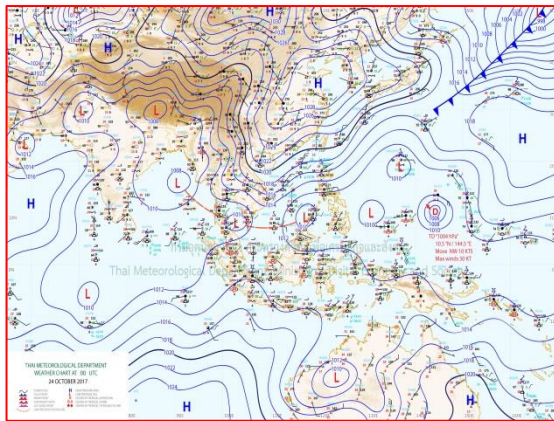
1) สภาพภูมิอากาศ (ที่มา: กรมอุตุนิยมวิทยา)

ลักษณะอากาศทั่วไป

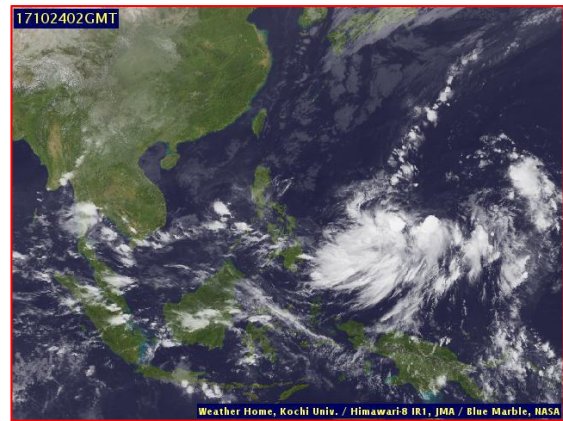
พยากรณ์อากาศ 24 ชั่วโมงข้างหน้า บริเวณภาคเหนือ ภาคกลาง และภาคตะวันออก ยังคงมีฝนตกหนักบางแห่งกับลมกระโชกแรง ส่วนภาคตะวันออกเฉียงเหนือมีฝนลดลง สำหรับภาคใต้มีฝนเพิ่มขึ้นและมีฝนตกหนักบางพื้นที่

สภาพอากาศภาคตะวันออก

มีฝนฟ้าคะนอง ร้อยละ 30 ของพื้นที่ และมีฝนตกหนักบางแห่ง กับมีลมกระโชกแรง บริเวณจังหวัด ชลบุรีและระยอง อุณหภูมิต่ำสุด 23-24 องศาเซลเซียส อุณหภูมิสูงสุด 32-33 องศาเซลเซียส ลมตะวันออก ความเร็ว 15-30 กม./ชม. ทะเลมีคลื่นสูงประมาณ 1 เมตร บริเวณที่มีฝนฟ้าคะนองคลื่นสูง 1-2 เมตร



แผนที่อากาศ วันที่ 24 ต.ค. 60 เวลา 07.00 น.



ภาพถ่ายจากดาวเทียม วันที่ 24 ต.ค. 2560 เวลา 09.00 น.

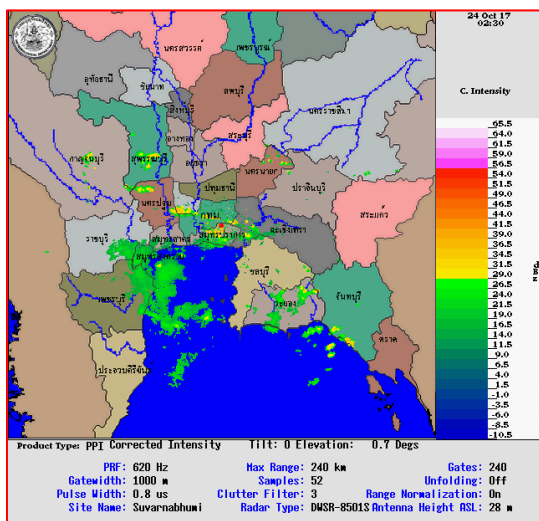
2) สถานการณ์ฝน

จากข้อมูลสถานการณ์ฝนในพื้นที่ลุ่มน้ำบางปะกง-ปราจีนบุรี ของวันที่ 24 ตุลาคม 2560 จากกรมทรัพยากรน้ำ กรมอุตุนิยมวิทยา และสถาบันสารสนเทศทรัพยากรน้ำและการเกษตร (องค์การมหาชน) พบว่ามีฝนตกเล็กน้อย โดยบริเวณจังหวัดนครนายก ฉะเชิงเทรา ปราจีนบุรี สระแก้ว และชลบุรี มีปริมาณฝน 1.2 - 10.5 มม.

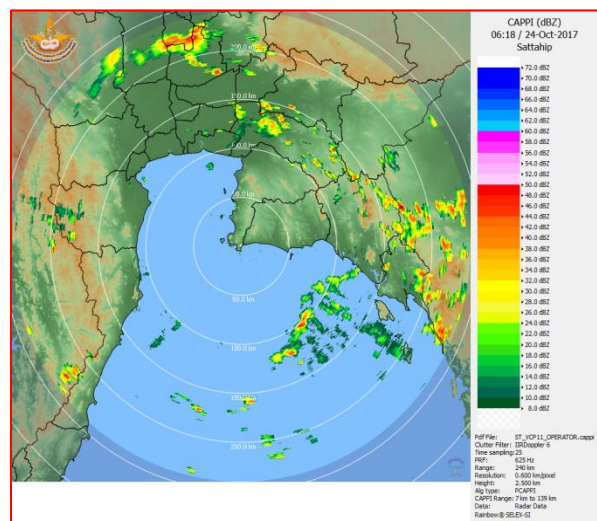
ข้อมูลสถานการณ์ฝนในพื้นที่ลุ่มน้ำบางปะกง-ปราจีนบุรี ณ วันที่ 24 ตุลาคม 2560
(ข้อมูลจากกรมอุตุนิยมวิทยา เวลา 07.00 น.)

ลำดับ	พื้นที่	ปริมาณฝน (มม.)
1	อ.ปากพลี จ.นครนายก	9.5
2	อ.ท่าตะเกียบ จ.ฉะเชิงเทรา	2.5
3	อ.เมือง จ.ปราจีนบุรี	2.5
4	อ.วัฒนานคร จ.สระแก้ว	1.2
5	อ.วังน้ำเย็น จ.สระแก้ว	1.4
6	อ.คลองหาด จ.สระแก้ว	3.7
7	อ.เขาฉกรรจ์ จ.สระแก้ว	9.6
8	อ.ศรีราชา จ.ชลบุรี	10.5

หมายเหตุ “#” คือ ฝนวัดปริมาณไม่ได้ (ต่ำกว่า 0.1 มิลลิเมตร), “*” คือ ไม่ได้รับข้อมูล



ภาพเรดาร์ตรวจอากาศ “สถานีสุวรรณภูมิ”
ณ วันที่ 24 ตุลาคม 2560 เวลา 09.30 น.
(ที่มา : กรมอุตุนิยมวิทยา)



ภาพเรดาร์ตรวจอากาศ “สถานีสัตหีบ”
ณ วันที่ 24 ตุลาคม 2560 เวลา 13.18 น.
(ที่มา : กรมอุตุนิยมวิทยา)

สถานการณ์น้ำฝน

<p>WRF-ROMS (ThaiGeo), 24-Hour Precipitation, Thailand Model (3x3 km) 23-Oct-2017 19:00 to 24-Oct-2017 19:00 (Bangkok Time)</p> <p>Created by HAI initial date 23-Oct-2017 19:00 (Bangkok Time)</p>	<p>WRF-ROMS (ThaiGeo), 24-Hour Precipitation, Thailand Model (3x3 km) 24-Oct-2017 19:00 to 25-Oct-2017 19:00 (Bangkok Time)</p> <p>Created by HAI initial date 23-Oct-2017 19:00 (Bangkok Time)</p>
<p>แผนที่การคาดการณ์น้ำฝนวันที่ 24 ต.ค. 2560</p>	<p>แผนที่การคาดการณ์น้ำฝนวันที่ 25 ต.ค. 60</p>
<p>WRF-ROMS (ThaiGeo), 24-Hour Precipitation, Thailand Model (3x3 km) 25-Oct-2017 19:00 to 26-Oct-2017 19:00 (Bangkok Time)</p> <p>Created by HAI initial date 23-Oct-2017 19:00 (Bangkok Time)</p>	<p>WRF-ROMS (ThaiGeo), 24-Hour Precipitation, Southeast Asia Model (9x9 km) 26-Oct-2017 19:00 to 27-Oct-2017 19:00 (Bangkok Time)</p> <p>Created by HAI initial date 23-Oct-2017 19:00 (Bangkok Time)</p>
<p>แผนที่การคาดการณ์น้ำฝนวันที่ 26 ต.ค. 60</p>	<p>แผนที่การคาดการณ์น้ำฝนวันที่ 27 ต.ค. 60</p>
<p>WRF-ROMS (ThaiGeo), 24-Hour Precipitation, Southeast Asia Model (9x9 km) 27-Oct-2017 19:00 to 28-Oct-2017 19:00 (Bangkok Time)</p> <p>Created by HAI initial date 23-Oct-2017 19:00 (Bangkok Time)</p>	<p>WRF-ROMS (ThaiGeo), 24-Hour Precipitation, Southeast Asia Model (9x9 km) 28-Oct-2017 19:00 to 29-Oct-2017 19:00 (Bangkok Time)</p> <p>Created by HAI initial date 23-Oct-2017 19:00 (Bangkok Time)</p>
<p>แผนที่การคาดการณ์น้ำฝนวันที่ 28 ต.ค. 60</p>	<p>แผนที่การคาดการณ์น้ำฝนวันที่ 29 ต.ค. 60</p>
<p>ที่มา : www.thaiwater.net</p>	
<p>ผลการคาดการณ์ปริมาณฝนล่วงหน้า</p>	

3) ข้อมูลปริมาณน้ำในลำน้ำ

สถานการณ์น้ำท่า (20 - 24 ต.ค. 2560 ที่มา: กรมชลประทาน เวลา 06.00 น.)

สถานี	อำเภอ	จังหวัด	ลุ่มน้ำ	ระดับน้ำ(ม.)	ศุกร์	เสาร์	อาทิตย์	จันทร์	อังคาร	แนวโน้ม (เพิ่ม/ ลด)
				ปริมาณน้ำ (ลบ.ม./วิ.)	20 ต.ค.	21 ต.ค.	22 ต.ค.	23 ต.ค.	24 ต.ค.	
Kgt.19A	เกาะจันทร์	ชลบุรี	บางปะกง	4.8	2.15	1.75	2.20	3.38	4.21	เพิ่มขึ้น
				*	*	*	*	*	*	
Kgt.30	เทศบาลเมือง	ฉะเชิงเทรา	บางปะกง	1.70	1.05	0.91	0.80	0.29	0.02	ลดลง
				น้ำหนุ่น	*	*	*	*	*	
Ny.1B	เมือง	นครนายก	บางปะกง	8.81	4.99	4.83	5.17	4.96	4.75	ลดลง
				206	38.70	33.90	44.10	37.80	31.50	
Ny.3	บ้านนา	นครนายก	บางปะกง	6.26	2.27	2.16	2.03	2.27	2.34	เพิ่มขึ้น
				67.20	7.60	6.62	5.58	7.60	8.23	
Ny.4	เมือง	ปราจีนบุรี	บางปะกง	3.34	1.25	1.10	1.10	1.04	1.00	ลดลง
				185	17.00	12.00	12.00	10.20	9.00	
Ny.7	เมือง	นครนายก	บางปะกง	5.38	4.11	3.99	4.04	3.91	3.80	ลดลง
				*	*	*	*	*	*	
Kgt.1	เมือง	ปราจีนบุรี	ปราจีนบุรี	4.13	2.81	2.58	2.40	2.13	1.98	ลดลง
				774.00	515.90	472.40	440.00	391.40	364.40	
Kgt.3	กบินทร์บุรี	ปราจีนบุรี	ปราจีนบุรี	10.20	5.94	5.74	4.94	4.41	4.09	ลดลง
				648.00	281.00	266.00	207.80	173.60	154.45	
Kgt.6	ศรีมหาโพธิ	ปราจีนบุรี	ปราจีนบุรี	7.10	4.40	4.19	3.73	3.30	3.02	ลดลง
				-	*	*	*	*	*	
Kgt.9	เขาฉกรรจ์	สระแก้ว	ปราจีนบุรี	10.00	4.13	4.05	3.95	4.00	4.17	เพิ่มขึ้น
				444.00	26.00	20.40	15.00	17.50	28.80	
Kgt.10	เมือง	สระแก้ว	ปราจีนบุรี	11.00	6.18	5.98	5.88	5.90	5.96	เพิ่มขึ้น
				300.00	41.40	26.60	19.80	21.00	25.20	
Kgt.13A	กบินทร์บุรี	ปราจีนบุรี	ปราจีนบุรี	16.17	10.98	9.98	9.17	8.86	8.83	ลดลง
				417.20	141.10	100.80	72.45	61.80	60.90	
Kgt.14	นาดี	ปราจีนบุรี	ปราจีนบุรี	7.06	2.00	1.84	1.75	1.73	1.63	ลดลง
				313.00	8.00	5.60	4.50	4.30	3.30	

หมายเหตุ * ไม่ได้รับข้อมูล, แนวโน้มเปรียบเทียบค่าเมื่อวานกับวันนี้

ข้อมูลระดับน้ำจากระบบตรวจวัดสภาพทางไกลอัตโนมัติลุ่มน้ำบางปะกง-ปราจีนบุรี กรมทรัพยากรน้ำ

ข้อมูลระดับน้ำ (22 - 24 ต.ค. 2560 ที่มา: กรมทรัพยากรน้ำ เวลา 07.00 น.)

สถานี	ตำบล	อำเภอ	จังหวัด	ลุ่มน้ำ	ระดับ ตลิ่ง (ต่ำสุด)	อาทิตย์	จันทร์	อังคาร	แนวโน้ม (เพิ่ม/ ลด)
						22 ต.ค.	23 ต.ค.	24 ต.ค.	
บ้านบางขนาก	บางขนาก	บางน้ำเปรี้ยว	ฉะเชิงเทรา	บางปะกง	2.40	0.73	0.77	0.73	ลดลง
บ้านโยธะกา	บางเตย	บ้านสร้าง	ปราจีนบุรี	บางปะกง	2.40	1.89	1.88	1.84	ลดลง
บ้านโคกอุดม	หนองก่	กบินทร์บุรี	ปราจีนบุรี	ปราจีนบุรี	5.50	1.47	1.46	1.44	ลดลง
บ้านแก่งไทร	หนองบอน	เมืองสระแก้ว	สระแก้ว	ปราจีนบุรี	7.00	1.27	1.30	1.29	ลดลง

4) สรุป

- สถานการณ์น้ำในลุ่มน้ำบางปะกงอยู่ในภาวะปกติ (ระดับน้ำต่ำกว่าระดับตลิ่งต่ำสุด) และระดับน้ำในลำน้ำส่วนใหญ่มีแนวโน้มลดลง

- สถานการณ์น้ำในลุ่มน้ำปราจีนบุรีอยู่ในภาวะปกติ (ระดับน้ำต่ำกว่าระดับตลิ่งต่ำสุด) และระดับน้ำในลำน้ำส่วนใหญ่มีแนวโน้มลดลง