

รายงานสถานการณ์น้ำลุ่มน้ำเจ้าพระยา

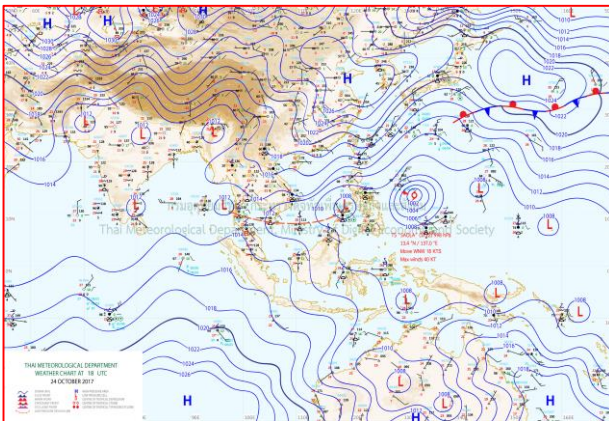
วันที่ 25 ตุลาคม 2560

1) สภาพภูมิอากาศ

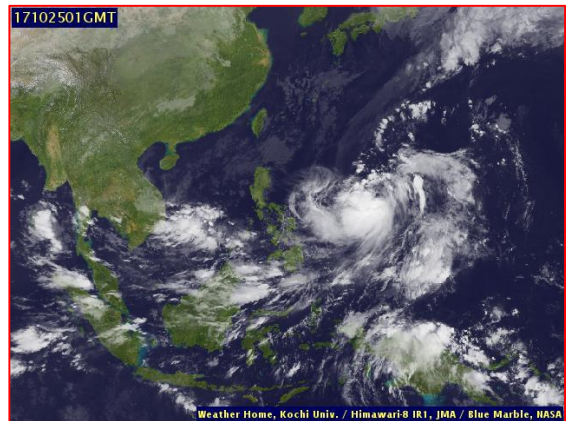
ลักษณะอากาศทั่วไป (ที่มา: กรมอุตุนิยมวิทยา)

พยากรณ์อากาศ 24 ชั่วโมงข้างหน้า บริเวณภาคเหนือ ภาคกลาง และภาคตะวันออกเฉียงเหนือรวมทั้งกรุงเทพมหานครและปริมณฑลยังคงมีฝนตกหนักกับ ลมกระโชกแรงบางแห่ง ส่วนภาคตะวันออกเฉียงเหนือมีฝนลดลงและอากาศเย็นในตอนเช้า สำหรับภาคใต้มีฝนเพิ่มขึ้นและมีฝนตกหนักบางพื้นที่

สภาพอากาศภาคกลาง มีฝนฟ้าคะนอง ร้อยละ 40 ของพื้นที่ และมีฝนตกหนักกับมีลมกระโชกแรงบางแห่ง บริเวณจังหวัดสุพรรณบุรี กาญจนบุรี ราชบุรี พระนครศรีอยุธยา และนครปฐม อุณหภูมิต่ำสุด 23-24 องศาเซลเซียส อุณหภูมิสูงสุด 32-33 องศาเซลเซียส ลมตะวันออกเฉียง ความเร็ว 15-30 กม./ชม. ในช่วงวันที่ 25-28 ต.ค. มีฝนร้อยละ 10 ของพื้นที่ อุณหภูมิจะลดลงเล็กน้อยกับมีลมแรง อุณหภูมิต่ำสุด 21-23 องศาเซลเซียส อุณหภูมิสูงสุด 31-33 องศาเซลเซียส ส่วนในช่วงวันที่ 29-30 ต.ค. อากาศเย็น อุณหภูมิจะลดลง 1-3 องศาเซลเซียสกับมีลมแรง อุณหภูมิต่ำสุด 20-22 องศาเซลเซียส อุณหภูมิสูงสุด 30-32 องศาเซลเซียส ลมตะวันออกเฉียง ความเร็ว 15-30 กม./ชม.



แผนที่อากาศ วันที่ 25 ต.ค. 2560 เวลา 07.00 น.



ภาพถ่ายจากดาวเทียม วันที่ 25 ต.ค. 2560

2) สถานการณ์ฝน

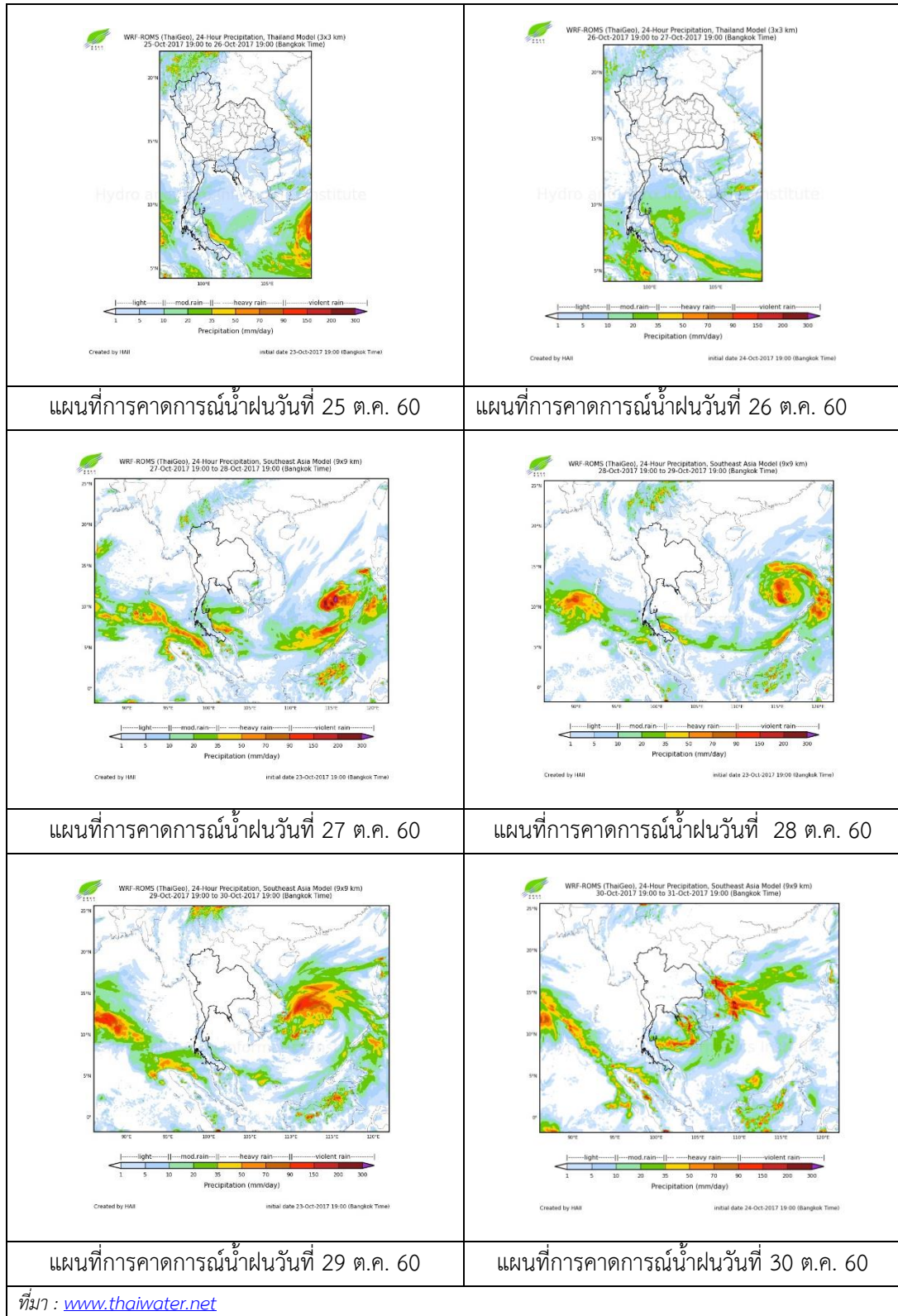
จากข้อมูลสถานการณ์ฝนในพื้นที่ลุ่มน้ำเจ้าพระยาของวันที่ วันที่ 25 ตุลาคม 2560 จากกรมทรัพยากรน้ำ กรมอุตุนิยมวิทยา กรมชลประทาน และสถาบันสารสนเทศทรัพยากรน้ำและการเกษตร (องค์การมหาชน) พบว่ามีฝนตกในพื้นที่จังหวัดนครสวรรค์ นนทบุรี ปทุมธานี สมุทรปราการ และกรุงเทพฯ

ข้อมูลสถานการณ์ฝนในพื้นที่ลุ่มน้ำเจ้าพระยา ณ วันที่ 25 ตุลาคม 2560 เวลา 07.00 น.

ลำดับ	สถานี	25 ต.ค. 60
1	อ.สรรคบุรี จ.ชัยนาท	2.7
2	อ.ท่าเรือ จ.อยุธยา	15.5
3	อ.ธัญบุรี จ.ปทุมธานี	34.8
4	อ.ไทรน้อย จ.นนทบุรี	64.5
5	อ.บางกรวย จ.นนทบุรี	66.0
6	อ.เมือง จ.สมุทรปราการ	55.4
7	อ.กำแพงแสน จ.นครปฐม	43.2
8	กระทรวงศึกษาธิการ	46.6
9	กองบินตำรวจ	45.8
10	สนามบินดอนเมือง	34.9

หมายเหตุ “ฝน” คือ ฝนวัดปริมาณไม่ได้ (ต่ำกว่า 0.1 มิลลิเมตร)

สถานการณ์น้ำฝน



3) ข้อมูลปริมาณน้ำในลำน้ำ

ลุ่มน้ำเจ้าพระยา ปัจจุบันมีพื้นที่ประสบอุทกภัย 7 จังหวัด ได้แก่ จังหวัดนครสวรรค์ ชัยนาท สิงห์บุรี อ่างทอง ปทุมธานี อุทัยธานีและอยุธยา โดยระดับน้ำส่วนใหญ่สูงขึ้นจากเมื่อนาน

สถานการณ์น้ำท่า (23 – 25 ต.ค. 2560 ที่มา: กรมชลประทาน)

สถานี	แม่น้ำ	อำเภอ	จังหวัด	ระดับ	จันทร์	อังคาร	พุธ
				ตลิ่ง			
				ปริมา ณน้ำ (ลบ. ม./วิ.)	23 ต.ค.	24 ต.ค.	25 ต.ค.
C.2	เจ้าพระยา	เมือง	นครสวรรค์	26.20	25.22	25.19	25.15
				3,590	3054	3039	3019
C.13	เขื่อน เจ้าพระยา	สรรพยา	ชัยนาท	17.21	17.42	17.47	17.48
				2,840	2598	2697	2697
C.3	เจ้าพระยา	เมือง	สิงห์บุรี	11.70	12.41	12.48	12.59
				2,340	2552	2587	2640
C.35	เจ้าพระยา	พระนคร ศรีอยุธยา	พระนคร ศรีอยุธยา	4.58	5.21	5.22	5.29
				1,155	1368	1371	1392
C.36	คลองบาง หลวง	บางบาล	พระนคร ศรีอยุธยา	4.00	6.24	6.25	6.29
				404	835	837	845
C.37	คลอง บางบาน	บางบาล	พระนคร ศรีอยุธยา	3.80	5.26	5.27	5.29
				134	258	259	261

สถานีสะพานพระพุทธยอดฟ้า ต.วัดกัลยาณ์ อ.ธนบุรี
จ.กรุงเทพฯ (ลุ่มน้ำเจ้าพระยา)



สถานีสะพานปรีดี-ธำรง ต.หัวรอ อ.พระนครศรีอยุธยา
จ.พระนครศรีอยุธยา (ลุ่มน้ำเจ้าพระยา)



สถานีโคกจันทร์ - ต.โพธิ์นางคำ อ.สรรพยา
จ.ชัยนาท (ลุ่มน้ำเจ้าพระยา)



สถานีบ้านยางมณี ต.องครักษ์ อ.โพธิ์ทอง
จ.อ่างทอง (ลุ่มน้ำเจ้าพระยา)



9

ปริมาณน้ำในลำน้ำของคลองต่างๆ ในพื้นที่ลุ่มน้ำเจ้าพระยา

4) สรุป

สถานการณ์ในลุ่มน้ำเจ้าพระยามีพื้นที่ประสบอุทกภัย 7 จังหวัด ได้แก่ จังหวัดนครสวรรค์ ชัยนาท สิงห์บุรี อ่างทอง ปทุมธานี อุทัยธานี และอยุธยา โดยระดับน้ำเขื่อนเจ้าพระยามีปริมาณน้ำไหลผ่าน 2,697 ลบ.ม./วินาที ระดับน้ำเหนือเขื่อน + 17.48 ม.รทก. ระดับน้ำท้ายเขื่อน + 16.03 ม.รทก.