

รายงานสถานการณ์น้ำลุ่มน้ำยมและน่าน

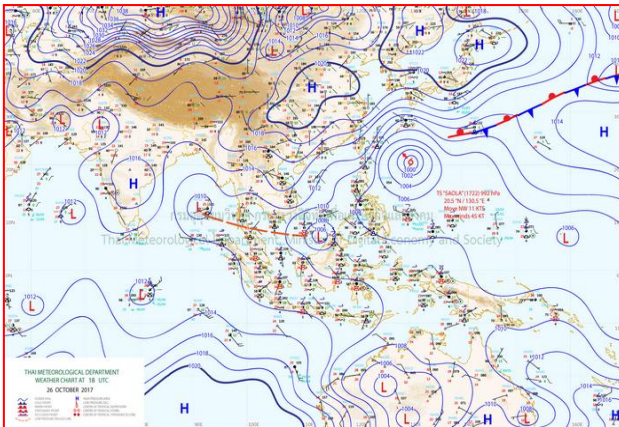
วันที่ 27 ตุลาคม 2560

1) สภาพภูมิอากาศ

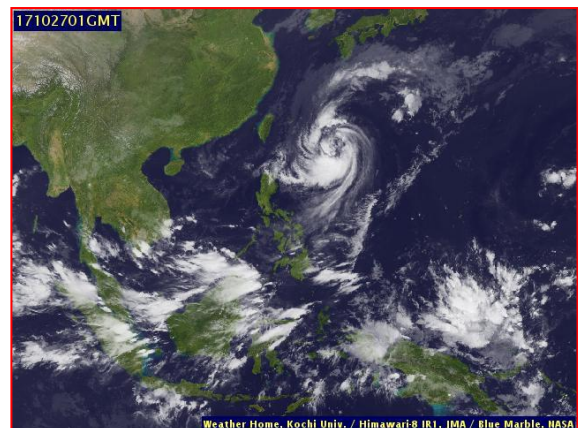
ลักษณะอากาศทั่วไป (ที่มา: กรมอุตุนิยมวิทยา)

พยากรณ์อากาศ 24 ชั่วโมงข้างหน้า ภาคเหนือและภาคตะวันออกเฉียงเหนืออากาศเย็น อุณหภูมิจะลดลงเล็กน้อย สำหรับภาคใต้มีฝนตกหนักบางพื้นที่ ขอให้ประชาชนบริเวณภาคใต้ระวังอันตรายจากฝนที่ตกหนักไว้ด้วย

อากาศเย็นในตอนเช้า อุณหภูมิจะลดลงเล็กน้อย โดยมีฝนฟ้าคะนอง ร้อยละ 10 ของพื้นที่ ส่วนมากบริเวณจังหวัดแม่ฮ่องสอน เชียงใหม่ และเชียงราย อุณหภูมิต่ำสุด 21-23 องศาเซลเซียส อุณหภูมิสูงสุด 28-33 องศาเซลเซียส ผลคาดการณ์ปริมาณน้ำฝนล่วงหน้า 1-7 วัน ในช่วงวันที่ 26-28 ต.ค. อากาศเย็นกับมีหมอกในตอนเช้า อุณหภูมิจะลดลงเล็กน้อย โดยมีฝนฟ้าคะนองร้อยละ 10-20 ของพื้นที่ อุณหภูมิต่ำสุด 20-22 องศาเซลเซียส อุณหภูมิสูงสุด 30-32 องศาเซลเซียส ลมตะวันออกเฉียงใต้ ความเร็ว 10-30 กม./ชม. ส่วนในช่วงวันที่ 29 ต.ค. - 1 พ.ย. อากาศเย็น อุณหภูมิจะลดลง 2-4 องศาเซลเซียสกับมีลมแรง อุณหภูมิต่ำสุด 17-21 องศาเซลเซียส อุณหภูมิสูงสุด 29-32 องศาเซลเซียส



แผนที่อากาศ วันที่ 27 ต.ค. 2560 เวลา 07.00 น.



ภาพถ่ายจากดาวเทียม วันที่ 27 ต.ค. 2560

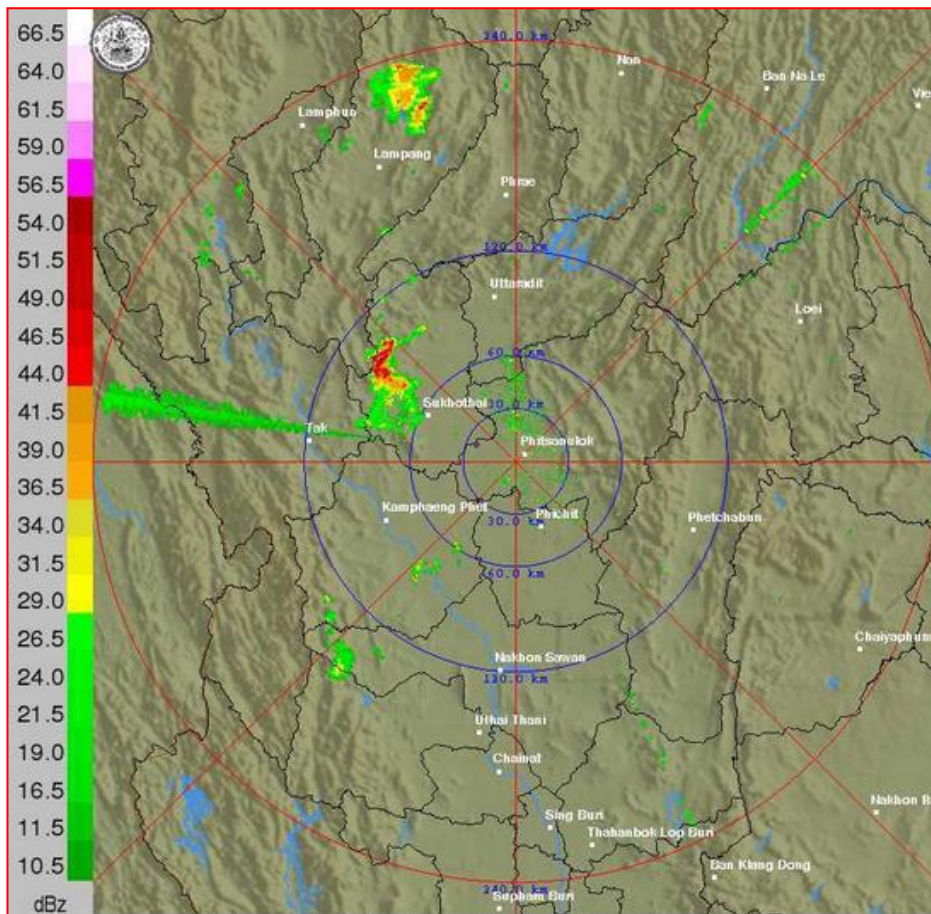
2) สถานการณ์ฝน

จากข้อมูลสถานการณ์ฝนในพื้นที่ลุ่มน้ำยมและน่านของวันที่ 27 ตุลาคม 2560 จากกรมทรัพยากรน้ำ กรมอุตุนิยมวิทยา กรมชลประทาน และสถาบันสารสนเทศทรัพยากรน้ำและการเกษตร (องค์การมหาชน) พบว่ามีฝนตกเล็กน้อยถึงหนักในบริเวณพื้นที่ จ.น่าน จ.สุโขทัย จ.พิษณุโลก มีปริมาณฝน 0.2 – 62.5 มม.

ข้อมูลสถานการณ์ฝนในพื้นที่ลุ่มน้ำยมและน่าน ณ วันที่ 27 ตุลาคม 2560 เวลา 07.00 น.

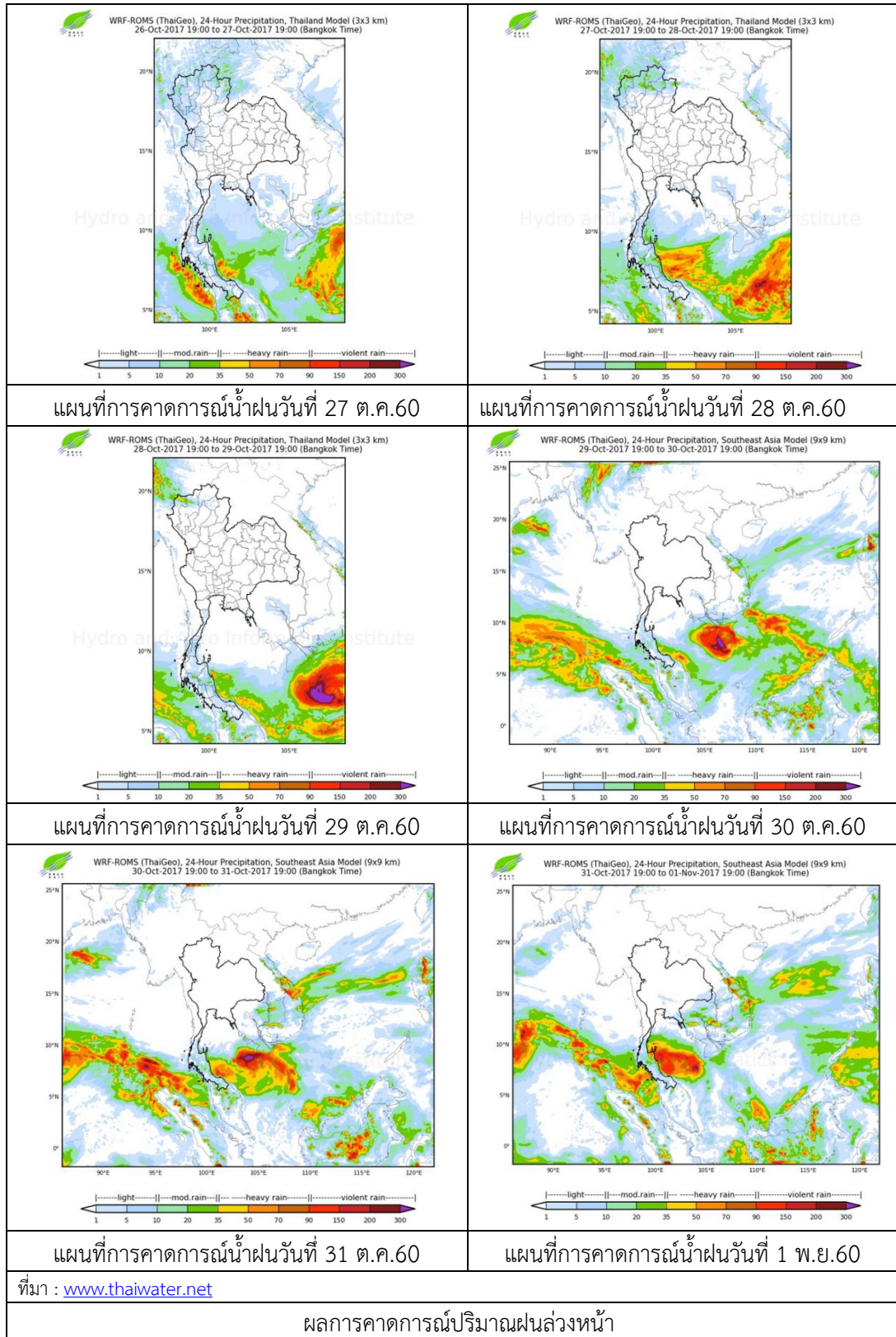
ลำดับ	สถานี	27 ต.ค. 2560
1	อ.เฉลิมพระเกียรติ จ.น่าน	16.2
2	อ.กงไกรลาศ จ.สุโขทัย	62.5
3	อ.สวรรคโลก จ.สุโขทัย	7.3
4	อ.เมือง จ.พิษณุโลก	0.2

หมายเหตุ “ฝน” คือ ฝนวัดปริมาณไม่ได้ (ต่ำกว่า 0.1 มิลลิเมตร)



ภาพเรดาร์ตรวจอากาศ “พิษณุโลก” ณ วันที่ 27 ตุลาคม 2560 (ที่มา : กรมอุตุนิยมวิทยา)

สถานการณ์น้ำฝน



3) ข้อมูลปริมาณน้ำในลำน้ำ

ปัจจุบันสถานการณ์น้ำในลำน้ำยมมีระดับสูง ระดับน้ำในลำน้ำส่วนใหญ่มีแนวโน้มทรงตัว และสถานการณ์น้ำในลำน้ำน่านอยู่ในภาวะปกติ ระดับน้ำในลำน้ำส่วนใหญ่มีแนวโน้มลดลง

สถานการณ์น้ำท่า (23 – 27 ต.ค. 2560 ที่มา: กรมชลประทาน)

สถานี	แม่ข่าย	อำเภอ	จังหวัด	ระดับตลิ่ง	จันทร์	อังคาร	พุธ	พฤหัสบดี	ศุกร์
				ปริมาณน้ำ (ลบ.ม./วิ.)	23 ต.ค.	24 ต.ค.	25 ต.ค.	26 ต.ค.	27 ต.ค.
Y.14	ยม	ศรีสะเกษ ลือ	สุโขทัย	12.00	3.37	3.42	4.53	4.60	3.73
				2,319	192	197	344	354	235
Y.16	ยม	บางระกำ	พิษณุโลก	7.00	10.81	10.85	10.87	10.88	10.88
				***	337	338	339	339	339
Y.5	ยม	โพทะเล	พิจิตร	8.25	8.44	8.46	8.48	8.49	8.51
				652	342	343	516	518	523
N.60	น่าน	ตรอน	อุดรดิตถ์	9.70	0.65	0.85	1.29	0.93	0.72
				2,055	126	144	186	151	132
N.27A	น่าน	พรหม พิราม	พิษณุโลก	9.17	3.47	3.68	4.14	4.07	3.88
				476	285	304	349	342	324
N.7A	น่าน	บางมูล นาก	พิจิตร	10.78	9.97	9.98	10.02	10.08	10.07
				1,152	973	975	981	991	989



สถานีสะพานพระแม่ย่า อ.เมือง จ.สุโขทัย
(ลุ่มน้ำยม)



สถานีสะพานนครน่านพัฒนา อ.ภูเพียง จ.น่าน
(ลุ่มน้ำน่าน)

ปริมาณน้ำในลำน้ำในพื้นที่ลุ่มน้ำยมและน่าน

4) สรุป

- สถานการณ์น้ำในลุ่มน้ำยมมีระดับสูง แต่ยังไม่มียน้ำเอ่อล้นตลิ่ง ระดับน้ำในลำน้ำส่วนใหญ่มีแนวโน้มทรงตัว

- สถานการณ์น้ำในลุ่มน้ำน่านอยู่ในภาวะปกติ (ระดับน้ำต่ำกว่าระดับตลิ่งต่ำสุด) ระดับน้ำในลำน้ำส่วนใหญ่มีแนวโน้มลดลง