

สรุปสถานการณ์น้ำ

20 พฤศจิกายน 2560



นัยสำคัญ: 20 พฤศจิกายน 2560

1. ปริมาณฝนสะสมตั้งแต่ต้นปี 2560 ถึงวันที่ 19 พฤศจิกายน 60 รวม 1868.0 มม. มากกว่าค่าเฉลี่ย 359.0 มม. (24%)

2. อ่างเก็บน้ำขนาดใหญ่มีปริมาณน้ำเก็บกักรวม 59,861 ล้าน ลบ.ม. (84%) มากกว่าปีที่แล้ว 12% (9,177 ล้าน ลบ.ม.)

3. อ่างเก็บน้ำขนาดกลาง มีปริมาณน้ำเก็บกักรวม 4,536 ล้าน ลบ.ม. (88%) มากกว่าปีที่แล้ว 23% (1,183 ล้าน ลบ.ม.)

4. พื้นที่ที่ต้องให้ความสนใจเรื่องน้ำ

4.1 พื้นที่น้ำท่วม 16 จังหวัด สุโขทัย พิษณุโลก พิจิตร นครสวรรค์ อ่างทอง ออยุธยา ขอนแก่น กาฬสินธุ์ มหาสารคาม ร้อยเอ็ด ยโสธร ศรีสะเกษ อุบลราชธานี สุพรรณบุรี นครปฐม ปทุมธานี

4.1.2 พื้นที่ระบายไม่ทัน - จังหวัด

4.2 พื้นที่น้ำหลาก - จังหวัด

4.2 ขาดแคลนน้ำ

4.2.1. ขาดแคลนน้ำอุปโภค-บริโภค - จังหวัด

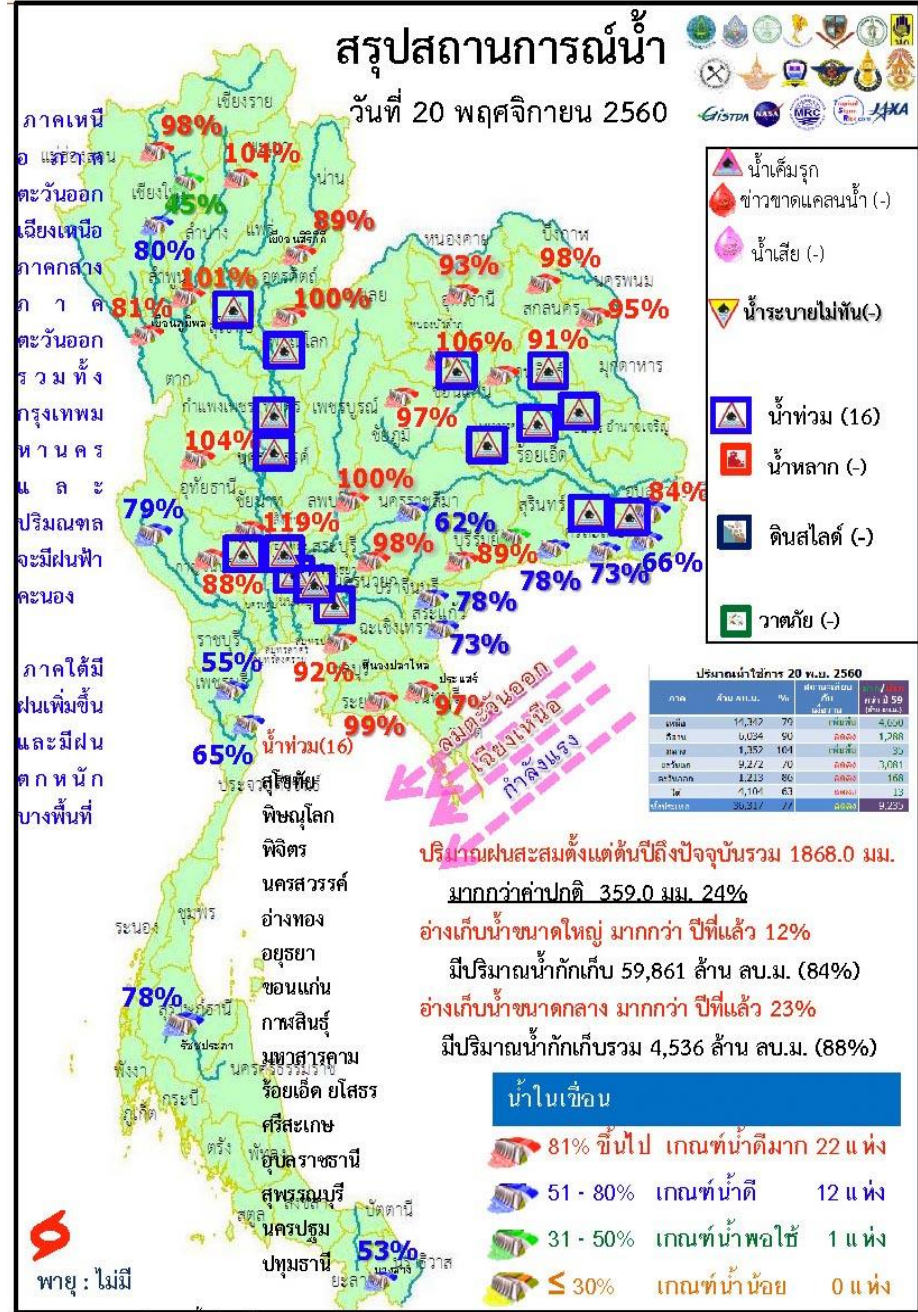
4.2.2 ขาดแคลนน้ำเกษตร - จังหวัด

4.3 น้ำเค็มรุก - จังหวัด

4.4 คุณภาพน้ำ

4.4.1 น้ำเสียเนื่องจากสิ่งปฏิกูล - จังหวัด

4.4.2 น้ำเสียเนื่องจากน้ำท่วมขัง - จังหวัด





20 พฤศจิกายน 2560

สถานการณ์การเก็บกักน้ำในเขื่อนขนาดใหญ่

มีปริมาณน้ำสูงกว่าเกณฑ์กักเก็บน้ำสูงสุด 8 เขื่อน

1.ก๊วคหามา	ลำปาง	104%
2.เขื่อนน้ำอูน	สกลนคร	98%
3.เขื่อนจุฬาภรณ์	ชัยภูมิ	97%
4.เขื่อนอุบลรัตน์	ขอนแก่น	106%
5.ทับเสลา	อุทัยธานี	104%
6.กระเสียว	สุพรรณบุรี	119%
7.ป่าสักชลสิทธิ์	ลพบุรี	100%
8.ขุนด่านปราการชล	นครนายก	98%

มีปริมาณน้ำต่ำกว่าเกณฑ์กักเก็บน้ำต่ำสุด 1 เขื่อน

1.แม่กวางอุดมธารา	เชียงใหม่	45%
-------------------	-----------	-----

พ.ศ.	ปริมาณน้ำ (ล้าน ลบ.ม.)	%	น้ำใช้การ (ล้าน ลบ.ม.)	%
2560	59,861	84	36,317	77
2559	50,684	72	27,048	57
ผลต่าง	9,177	12	9,269	20

- 81% ขึ้นไป ดีมาก 22 แห่ง
- 51 - 80% น้ำดี 12 แห่ง
- 31 - 50% น้ำพอใช้ 1 แห่ง
- ≤ 30% นำน้อย 0 แห่ง

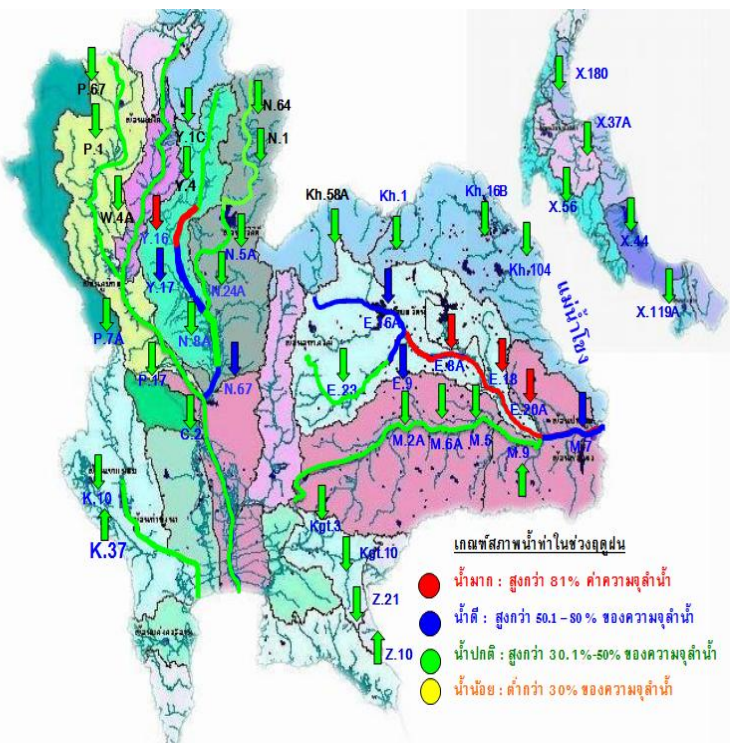
สภาพน้ำและการระบายน้ำ กฟผ.
รายงาน ณ วันที่ 20 พฤศจิกายน 2560

เขื่อน	รายงาน ณ วันที่ 20 พฤศจิกายน 2560						
	A	B	C	D	E	F	G
	ปริมาณน้ำไหลเข้าอ่าง	แผนระบายน้ำ	ระบายน้ำผ่านเครื่องรวมอัตราการผลิต	ปริมาณน้ำที่สามารถใช้งานได้	ปริมาณน้ำที่สามารถใช้งานได้คิดเป็น %	ใช้งานได้ (วิน)	ใช้ได้จนถึงวันที่
	(ล้าน ลบ.ม.)	(ล้าน ลบ.ม.)	(ล้าน ลบ.ม.)	(ล้าน ลบ.ม.)	%	D/C	
1 เขื่อนภูมิพล	11.31	3.00	3.04	7097.98	73.46	2,335	11 เม.ย. 2567
2 เขื่อนสิริกิติ์	11.20	3.00	3.90	5660.90	85.00	1,452	10 พ.ย. 2564
3 เขื่อนศรีนครินทร์	4.82	9.00	1.45	5288.82	70.71	3,647	14 พ.ย. 2570
4 เขื่อนวชิราลงกรณ	6.45	9.00	10.05	3983.94	68.12	396	20 ส.ค. 2561
5 เขื่อนรัชชประภา	7.51	2.00	3.08	3042.10	70.96	988	3 ส.ค. 2563
6 เขื่อนบางลาง	6.49	2.84	3.13	505.10	42.87	161	29 เม.ย. 2561
7 เขื่อนอุบลรัตน์	4.53	15.00	7.83	1962.63	106.11	251	28 ก.ค. 2561
8 เขื่อนน้ำพอง	0.15	0.60	0.75	146.44	93.39	195	2 มิ.ย. 2561
9 เขื่อนสิรินธร	0.85	0.00	0.90	815.33	71.83	906	13 พ.ค. 2563
10 เขื่อนจันทারণ	0.76	0.00	0.20	123.23	97.39	616	28 ก.ค. 2562
11 เขื่อนป่าสักชลสิทธิ์	3.50	3.50	3.50	957.00	100.00	273	19 ส.ค. 2561
12 เขื่อนแควน้อยบำรุงแดน	4.47	4.32	0.01	900.08	100.46	90,008	26 เม.ย. 2607
รวม	78.37	92.82	105.99	12,496			

แหล่งข้อมูล : การไฟฟ้าฝ่ายผลิตแห่งประเทศไทย



น้ำในลำน้ำและความเค็มในแม่น้ำเจ้าพระยา



โครงการระบบเฝ้าระวังคุณภาพน้ำแบบ Real Time การประปานครหลวง

สถานี	ระยะทาง	วันที่	เวลา	กรด-ด่าง pH	ความเค็ม Salinity (g/l)	ความขุ่น Turbidity (NTU)	ความนำไฟฟ้า Conductivity (µS/cm)	สารละลาย TDS (mg/l)	คลอโรฟิลล์ Chlorophyll (µg/l)	ออกซิเจนในน้ำ DO (mg/l)
แม่น้ำเจ้าพระยา										
วัดบ้านเม็ง	130	20/11/2560	09:10	▼ 7.54	0.09 ▲	36.29 ▲	208 ▲	122 ▼	5.84 ▼	3.36
วัดไผ่ล้อม	102	20/11/2560	09:10	▲ -	0.11 ▼	35.40	266	160 ▼	-	-
ลำแคว	96	20/11/2560	09:10	7.22	0.11 ▲	21.70	266	160 ▲	4.10 ▲	3.08
วัดมะขาม	91	20/11/2560	09:10	▲ 7.10	0.11 ▼	24.20	250	150 ▲	5.70	3.51
วัดไทรมาเขื่อน	64	20/11/2560	09:10	▲ 7.36	0.12 ▼	18.40	275 ▼	161 ▼	3.19 ▲	2.91
รพ. ศิริราช	50	20/11/2560	09:10	-	-	-	-	-	-	-
คลองสกลสิทธิ์	35	20/11/2560	09:10	-	0.11	-	257	150	-	-
โรงไฟฟ้าพระนครใต้	12	20/11/2560	09:10	-	0.12	-	269 ▼	160	-	-
คลองประปาฝั่งตะวันออก										
โรงงานผลิตน้ำบางเขน		20/11/2560	09:10	▲ 7.05	0.10 ▼	27.30	249 ▲	150 ▲	4.40 ▲	4.00
คลองประปาฝั่งตะวันตก รับน้ำจากเขื่อนแม่งรอง จ.กาญจนบุรี										
เขื่อนแม่งรอง		20/11/2560	09:10	7.44 ▼	0.11 ▼	4.80 ▼	264	160	-	5.08
ท่าม่วง	-	20/11/2560	09:10	▼ 7.43	0.11 ▲	-	255	154	- ▲	4.69
คลองประปา กม.54		20/11/2560	09:10	▲ 7.62	0.11 ▼	6.50	258	160	-	7.75
บางเลน กม.35		20/11/2560	09:10	7.99	0.11 ▼	-	252	150	- ▼	7.22
คลองประปา กม.14		20/11/2560	09:10	7.67	0.11	-	262	160	- ▲	5.86

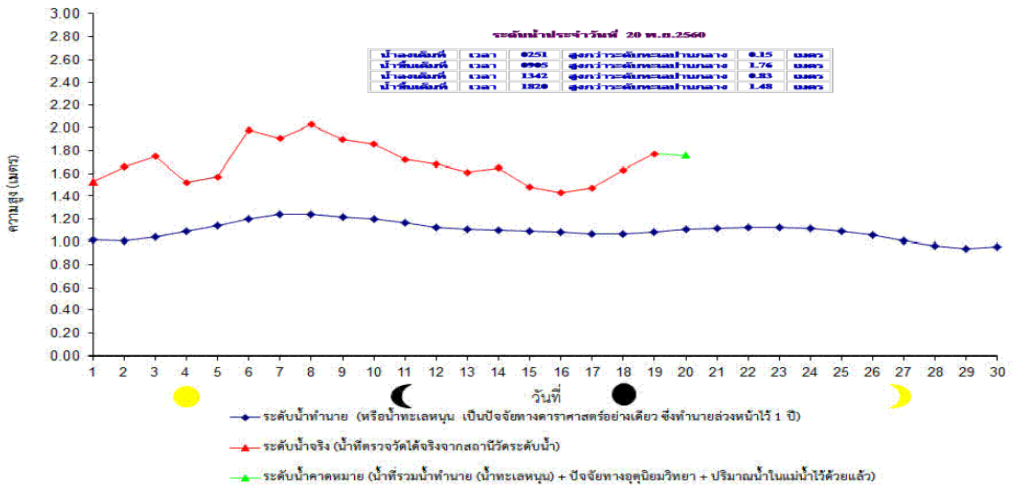
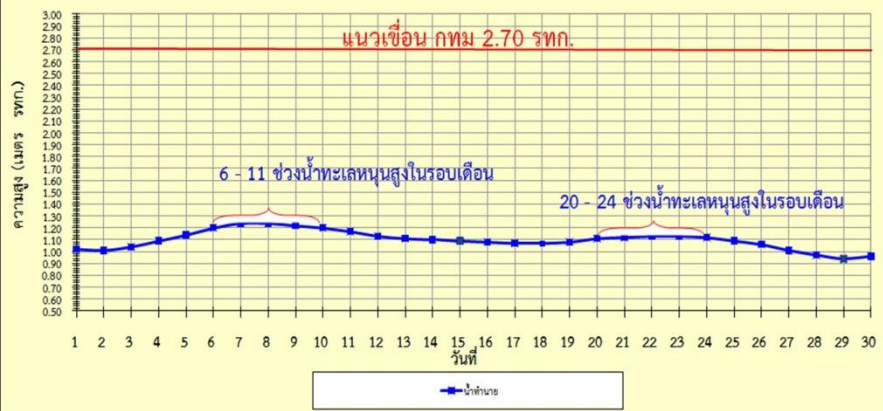
ข้อมูลจากเครื่องวัดคุณภาพน้ำ เป็นข้อมูลเพื่อใช้ในการเฝ้าระวังคุณภาพน้ำดิบสำหรับการผลิตน้ำประปาของการประปานครหลวง

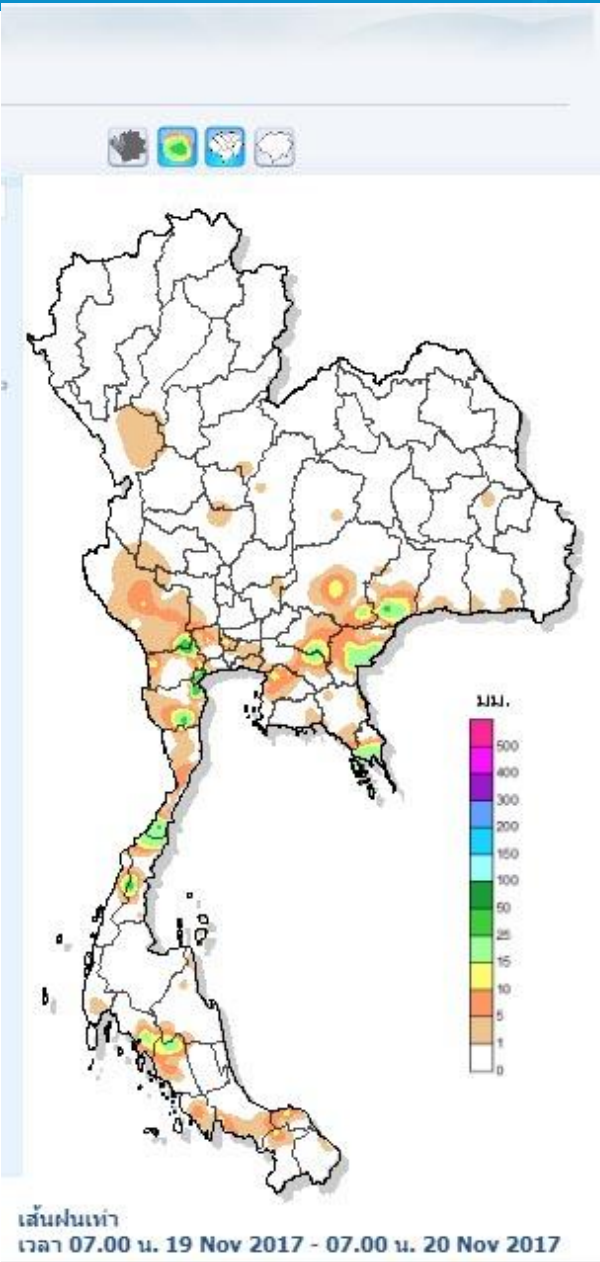
เกณฑ์สำแล : ความเค็ม < 0.25 g/l, ความนำไฟฟ้า < 500 µS/cm, ออกซิเจนในน้ำ > 2 mg/l, กรด-ด่าง ระหว่าง 5-9

เกณฑ์สะพานพระนั่งเกล้า และ รพ.ศิริราช ความเค็ม < 1.80 g/l (อ้างอิงฝ่ายคุณภาพน้ำ)

เกณฑ์สำหรับการเกษตร : ความเค็ม < 2 g/l, ความนำไฟฟ้า < 4,000 µS/cm

เปรียบเทียบระดับน้ำขึ้นสูงสุดรายวัน ประจำเดือน พฤศจิกายน พ.ศ.2560 บริเวณกองบัญชาการกองทัพเรือ





• เส้นฝนเท่าสะสม 24 ชั่วโมง 7 วันย้อนหลัง

เหตุการณ์เพื่าระวังและเตือนภัย

จังหวัด	สถานี	15m	30m	1h	24h
		>=20มม.	>=40มม.	>=60มม.	>=90มม.

ไม่มีเหตุการณ์สำคัญ



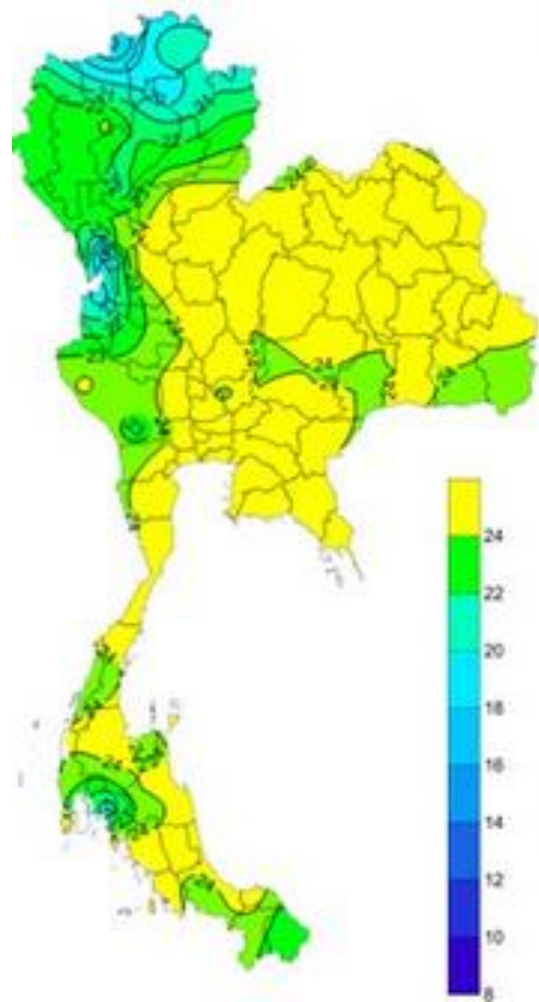
ข้อมูลปริมาณน้ำฝนสูงสุด

ฝนสะสมเมื่อวาน 7.00 น. - 7.00 น.		ฝนสะสมวันนี้ 7.00 น. - ชม ปัจจุบัน	
อบต.ท่าม่วง	9.5	เทศบาล ต.บางตะบูน	68.5
ทต.ขามเรียง	9.0	อบต.หนองปลาหมอ	60.0
ทต.กกกุง	7.5	อบต.ไร่ส้ม	41.5
อบต.วังยาง	7.0	อบต.บางแก้ว	40.5
อบต.บ้านแก้ง	5.5	อบต.เขาทะเล	40.5

Download คู่มือการใช้งาน



คาดการณ์อุณหภูมิอากาศและฝน



คาดการณ์ฝนสะสม 24 ชม.(มิลลิเมตร)

ภาค	ลักษณะอากาศ พื้นที่จังหวัด	% ฝน	เทียบกับเมื่อวาน
ภาคเหนือ	อากาศเย็นมีฝนฟ้าคะนอง ส่วนมากบริเวณจังหวัดสุโขทัย พิษณุโลก พิจิตร กำแพงเพชร และตาก อุณหภูมิ 20-36 องศาC	30	มากกว่าเมื่อวาน
ภาคตวอ. เชียงเหนือ	มีฝนฟ้าคะนอง ส่วนมากบริเวณจังหวัดชัยภูมิ นครราชสีมา และบุรีรัมย์ อุณหภูมิ 21-33 องศาC	20	มากกว่าเมื่อวาน
ภาคกลาง	มีเมฆเป็นส่วนมากกับมีฝนฟ้าคะนอง ส่วนมากบริเวณจังหวัดอุทัยธานี สุพรรณบุรี กาญจนบุรี ราชบุรี และนครปฐม อุณหภูมิ 22-34 องศาC	40	มากกว่าเมื่อวาน
ภาคตะวันออกเฉียง	มีฝนฟ้าคะนอง และมีฝนตกหนักบางแห่ง บริเวณจังหวัดชลบุรี ระยอง จันทบุรี และตราด อุณหภูมิ 23-32 องศาC ทะเลมีคลื่นสูงประมาณ 1-2 ม.	40	มากกว่าเมื่อวาน
ภาคใต้ฝั่งตะวันออกเฉียง	มีฝนฟ้าคะนอง และมีฝนตกหนักบางแห่ง บริเวณจังหวัดเพชรบุรี ประจวบคีรีขันธ์ ชุมพร และสุราษฎร์ธานี อุณหภูมิ 22-35 องศาC ทะเลมีคลื่นสูงประมาณ 2 ม.	60	มากกว่าเมื่อวาน
ภาคใต้ฝั่งตะวันตก	มีฝนฟ้าคะนอง และมีฝนตกหนักบางแห่ง ส่วนมากบริเวณจังหวัดระนอง พังงา ภูเก็ต และกระบี่ อุณหภูมิ 21-35 องศาC ทะเลมีคลื่นสูง ประมาณ 1 ม.	60	มากกว่าเมื่อวาน
กทม.และปริมณฑล	มีเมฆเป็นส่วนมาก อุณหภูมิ 24-35 องศาC	40	มากกว่าเมื่อวาน