

# รายงานสถานการณ์น้ำลุ่มน้ำบางปะกง-ปราจีนบุรี

## วันที่ 2 พฤศจิกายน 2560

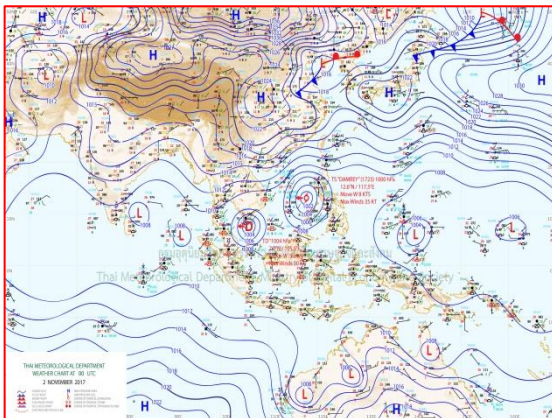
### 1) สภาพภูมิอากาศ (ที่มา: กรมอุตุนิยมวิทยา)

#### ลักษณะอากาศทั่วไป

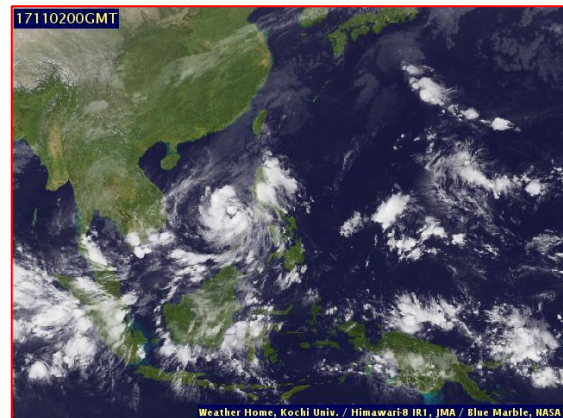
พยากรณ์อากาศ 24 ชั่วโมงข้างหน้า ประเทศไทยตอนบนมีอากาศเย็นกับมีหมอกในตอนเช้า โดยมีฝนเล็กน้อยบางแห่งในภาคตะวันออกเฉียงเหนือตอนล่าง ภาคตะวันออก รวมทั้งกรุงเทพมหานครและปริมณฑล สำหรับภาคใต้ยังมีฝนตกต่อเนื่องและมีฝนตกหนักบางแห่ง ส่วนคลื่นลมบริเวณอ่าวไทยมีคลื่นสูง 2-3 เมตร

#### สภาพอากาศภาคตะวันออก

มีเมฆเป็นส่วนมาก กับมีหมอกบางในตอนเช้า โดยมีฝนเล็กน้อย ร้อยละ 10 ของพื้นที่ อุณหภูมิต่ำสุด 23-25 องศาเซลเซียส อุณหภูมิสูงสุด 29-31 องศาเซลเซียส ลมตะวันออกเฉียงเหนือ ความเร็ว 20-35 กม./ชม. ทะเลมีคลื่นสูงประมาณ 2 เมตร ห่างฝั่งคลื่นสูงมากกว่า 2 เมตร



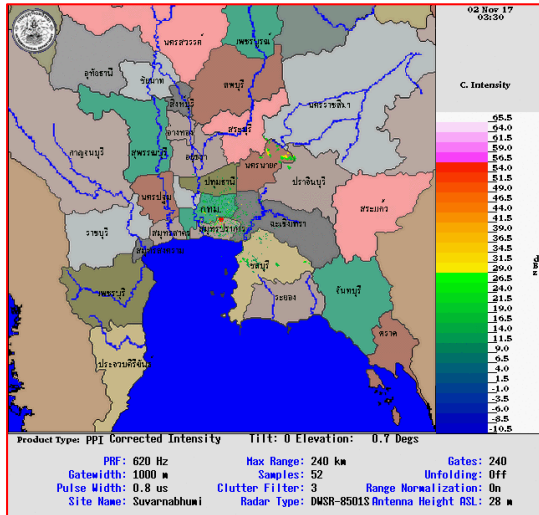
แผนที่อากาศ วันที่ 2 พ.ย. 60 เวลา 07.00 น.



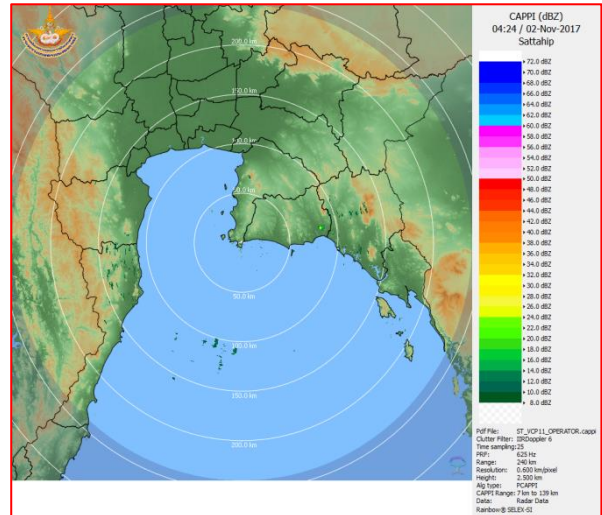
ภาพถ่ายจากดาวเทียม วันที่ 2 พ.ย. 2560 เวลา 07.00 น.

### 2) สถานการณ์ฝน

จากข้อมูลสถานการณ์ฝนในพื้นที่ลุ่มน้ำบางปะกง-ปราจีนบุรี ของวันที่ 2 พฤศจิกายน 2560 จากกรมทรัพยากรน้ำ กรมอุตุนิยมวิทยา และสถาบันสารสนเทศทรัพยากรน้ำและการเกษตร (องค์การมหาชน) พบว่าไม่มีฝนตกในพื้นที่



ภาพเรดาร์ตรวจอากาศ “สถานีสุวรรณภูมิ”  
ณ วันที่ 2 พฤศจิกายน 2560 เวลา 10.30 น.  
(ที่มา : กรมอุตุนิยมวิทยา)



ภาพเรดาร์ตรวจอากาศ “สถานีสัตหีบ”  
ณ วันที่ 1 พฤศจิกายน 2560 เวลา 11.24 น.  
(ที่มา : กรมอุตุนิยมวิทยา)

สถานการณ์น้ำฝน

<p>WRF-ROMS (ThaiGeo), 24-Hour Precipitation, Thailand Model (3x3 km) 01-Nov-2017 19:00 to 02-Nov-2017 19:00 (Bangkok Time)</p> <p>Created by HAI Initial date 01-Nov-2017 19:00 (Bangkok Time)</p>	<p>WRF-ROMS (ThaiGeo), 24-Hour Precipitation, Thailand Model (3x3 km) 02-Nov-2017 19:00 to 03-Nov-2017 19:00 (Bangkok Time)</p> <p>Created by HAI Initial date 01-Nov-2017 19:00 (Bangkok Time)</p>
<p>แผนที่การคาดการณ์น้ำฝนวันที่ 2 พ.ย. 2560</p>	<p>แผนที่การคาดการณ์น้ำฝนวันที่ 3 พ.ย. 60</p>
<p>WRF-ROMS (ThaiGeo), 24-Hour Precipitation, Thailand Model (3x3 km) 03-Nov-2017 19:00 to 04-Nov-2017 19:00 (Bangkok Time)</p> <p>Created by HAI Initial date 01-Nov-2017 19:00 (Bangkok Time)</p>	<p>WRF-ROMS (ThaiGeo), 24-Hour Precipitation, Southeast Asia Model (9x9 km) 04-Nov-2017 19:00 to 05-Nov-2017 19:00 (Bangkok Time)</p> <p>Created by HAI Initial date 01-Nov-2017 19:00 (Bangkok Time)</p>
<p>แผนที่การคาดการณ์น้ำฝนวันที่ 4 พ.ย. 60</p>	<p>แผนที่การคาดการณ์น้ำฝนวันที่ 5 พ.ย. 60</p>
<p>WRF-ROMS (ThaiGeo), 24-Hour Precipitation, Southeast Asia Model (9x9 km) 05-Nov-2017 19:00 to 06-Nov-2017 19:00 (Bangkok Time)</p> <p>Created by HAI Initial date 01-Nov-2017 19:00 (Bangkok Time)</p>	<p>WRF-ROMS (ThaiGeo), 24-Hour Precipitation, Southeast Asia Model (9x9 km) 06-Nov-2017 19:00 to 07-Nov-2017 19:00 (Bangkok Time)</p> <p>Created by HAI Initial date 01-Nov-2017 19:00 (Bangkok Time)</p>
<p>แผนที่การคาดการณ์น้ำฝนวันที่ 6 พ.ย. 60</p>	<p>แผนที่การคาดการณ์น้ำฝนวันที่ 7 พ.ย. 60</p>
<p>ที่มา : <a href="http://www.thaiwater.net">www.thaiwater.net</a></p>	
<p>ผลการคาดการณ์ปริมาณฝนล่วงหน้า</p>	

3) ข้อมูลปริมาณน้ำในลำน้ำ

สถานการณ์น้ำท่า (29 ต.ค. – 2 พ.ย. 2560 ที่มา: กรมชลประทาน เวลา 06.00 น.)

สถานี	อำเภอ	จังหวัด	ลุ่มน้ำ	ระดับน้ำ(ม.)	อาทิตย์	จันทร์	อังคาร	พุธ	พฤหัสบดี	แนวโน้ม (เพิ่ม/ ลด)
				ปริมาณน้ำ (ลบ.ม./วิ.)	29 ต.ค.	30 ต.ค.	31 ต.ค.	1 พ.ย.	2 พ.ย.	
Kgt.19A	เกาะจันทร์	ชลบุรี	บางปะกง	4.8	2.18	2.03	1.84	1.60	1.76	เพิ่มขึ้น
				*	*	*	*	*	*	
Kgt.30	เทศบาลเมือง	ฉะเชิงเทรา	บางปะกง	1.70	-0.16	-0.04	0.09	0.27	0.53	เพิ่มขึ้น
				น้ำทูน	*	*	*	*	*	
Ny.1B	เมือง	นครนายก	บางปะกง	8.81	4.70	4.69	4.62	4.60	4.26	ลดลง
				206	30.00	29.70	27.60	27.00	16.80	
Ny.3	บ้านนา	นครนายก	บางปะกง	6.26	1.81	1.77	1.66	1.62	1.57	ลดลง
				67.20	3.94	3.70	3.05	2.85	2.60	
Ny.4	เมือง	ปราจีนบุรี	บางปะกง	3.34	0.87	0.87	0.86	0.85	0.85	ทรงตัว
				185	6.40	6.40	6.20	6.00	6.00	
Ny.7	เมือง	นครนายก	บางปะกง	5.38	4.05	4.10	4.04	4.02	3.55	ลดลง
				*	*	*	*	*	*	
Kgt.1	เมือง	ปราจีนบุรี	ปราจีนบุรี	4.13	1.33	1.18	1.04	0.77	0.52	ลดลง
				774.00	254.80	232.00	211.00	171.80	136.80	
Kgt.3	กบินทร์บุรี	ปราจีนบุรี	ปราจีนบุรี	10.20	2.91	2.51	2.24	2.06	1.86	ลดลง
				648.00	94.45	76.45	65.10	58.10	51.10	
Kgt.6	ศรีมหาโพธิ	ปราจีนบุรี	ปราจีนบุรี	7.10	2.11	1.85	1.66	1.41	1.18	ลดลง
				-	*	*	*	*	*	
Kgt.9	เขาฉกรรจ์	สระแก้ว	ปราจีนบุรี	10.00	3.77	3.72	3.73	3.71	3.61	ลดลง
				444.00	7.20	5.70	6.00	5.40	2.60	
Kgt.10	เมือง	สระแก้ว	ปราจีนบุรี	11.00	5.74	5.71	5.70	5.69	5.64	ลดลง
				300.00	12.60	11.40	11.00	10.70	9.20	
Kgt.13A	กบินทร์บุรี	ปราจีนบุรี	ปราจีนบุรี	16.17	7.93	7.64	7.50	7.44	7.35	ลดลง
				417.20	35.25	28.00	25.00	23.80	22.00	
Kgt.14	นาดี	ปราจีนบุรี	ปราจีนบุรี	7.06	1.48	1.42	1.43	1.38	1.35	ลดลง
				313.00	2.16	1.74	1.81	1.50	1.35	

หมายเหตุ \* ไม่ได้รับข้อมูล, แนวโน้มเปรียบเทียบค่าเมื่อวานกับวันนี้

ข้อมูลระดับน้ำจากระบบตรวจวัดสภาพทางไกลอัตโนมัติลุ่มน้ำบางปะกง-ปราจีนบุรี กรมทรัพยากรน้ำ

**ข้อมูลระดับน้ำ** ( 31 ต.ค. - 2 พ.ย. 2560 ที่มา: กรมทรัพยากรน้ำ เวลา 07.00 น.)

สถานี	ตำบล	อำเภอ	จังหวัด	ลุ่มน้ำ	ระดับ ตลิ่ง (ต่ำสุด)	อังคาร	พุธ	พฤหัสบดี	แนวโน้ม (เพิ่ม/ ลด)
						31 ต.ค.	1 พ.ย.	2 พ.ย.	
บ้านบางขนาก	บางขนาก	บางน้ำเปรี้ยว	ฉะเชิงเทรา	บางปะกง	2.40	0.41	0.29	0.35	เพิ่มขึ้น
บ้านโยธะกา	บางเตย	บ้านสร้าง	ปราจีนบุรี	บางปะกง	2.40	2.20	2.20	2.20	ทรงตัว
บ้านโคกอุดม	หนองಗೆ	กบินทร์บุรี	ปราจีนบุรี	ปราจีนบุรี	5.50	1.40	1.38	1.38	ทรงตัว
บ้านแก่งไทร	หนองบอน	เมืองสระแก้ว	สระแก้ว	ปราจีนบุรี	7.00	0.92	0.91	0.90	ลดลง

#### 4) สรุป

- สถานการณ์น้ำในลุ่มน้ำบางปะกงอยู่ในภาวะปกติ (ระดับน้ำต่ำกว่าระดับตลิ่งต่ำสุด) และระดับน้ำในลำน้ำส่วนใหญ่มีแนวโน้มทรงตัว

- สถานการณ์น้ำในลุ่มน้ำปราจีนบุรีอยู่ในภาวะปกติ (ระดับน้ำต่ำกว่าระดับตลิ่งต่ำสุด) และระดับน้ำในลำน้ำส่วนใหญ่มีแนวโน้มลดลง