

รายงานสถานการณ์น้ำลุ่มน้ำยมและน่าน

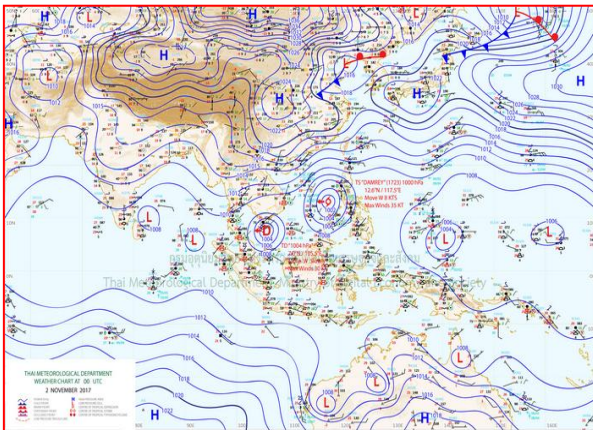
วันที่ 2 พฤศจิกายน 2560

1) สภาพภูมิอากาศ

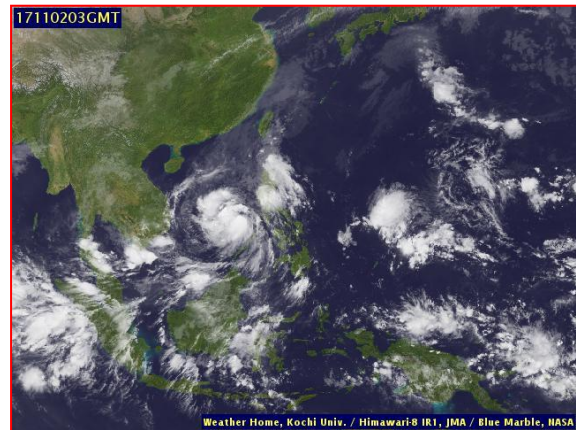
ลักษณะอากาศทั่วไป (ที่มา: กรมอุตุนิยมวิทยา)

พยากรณ์อากาศ 24 ชั่วโมงข้างหน้า ประเทศไทยตอนบนมีอากาศเย็นกับมีหมอกในตอนเช้า โดยมีฝนเล็กน้อยบางแห่งในภาคตะวันออกเฉียงเหนือตอนล่าง ภาคตะวันออก รวมทั้งกรุงเทพมหานครและปริมณฑล สำหรับภาคใต้ยังมีฝนตกต่อเนื่องและมีฝนตกหนักบางแห่ง ขอให้ประชาชนบริเวณภาคใต้ระวังอันตรายจากฝนที่ตกหนักและฝนที่ตกสะสมไว้ด้วย ส่วนคลื่นลมบริเวณอ่าวไทยมีคลื่นสูง 2-3 เมตร ขอให้ชาวเรือเดินเรือด้วยความระมัดระวัง เรือเล็กควรงดออกจากฝั่ง และขอให้ประชาชนที่อาศัยอยู่ชายฝั่งภาคใต้ฝั่งตะวันออกระวังคลื่นซัดเข้าหาฝั่งไว้ด้วย

อากาศเย็นถึงหนาว กับมีหมอกในตอนเช้า บริเวณยอดดอยมีอากาศหนาว อุณหภูมิต่ำสุด 7-12 องศาเซลเซียส อุณหภูมิต่ำสุด 16-20 องศาเซลเซียส อุณหภูมิสูงสุด 30-32 องศาเซลเซียส ผลคาดการณ์ปริมาณน้ำฝนล่วงหน้า 1-7 วัน ในช่วงวันที่ 1-3 พ.ย. อากาศเย็นกับมีหมอกในตอนเช้า และอุณหภูมิจะสูงขึ้น 1-3 องศาเซลเซียส อุณหภูมิต่ำสุด 16-22 องศาเซลเซียส อุณหภูมิสูงสุด 29-33 องศาเซลเซียส ลมตะวันออกเฉียงเหนือ ความเร็ว 10-30 กม./ชม. ส่วนในช่วงวันที่ 4-7 พ.ย. อากาศเย็นถึงหนาว อุณหภูมิจะลดลง 2-4 องศาเซลเซียส กับมีลมแรง โดยมีฝนเล็กน้อยบางแห่ง อุณหภูมิต่ำสุด 14-20 องศาเซลเซียส อุณหภูมิสูงสุด 26-31 องศาเซลเซียส



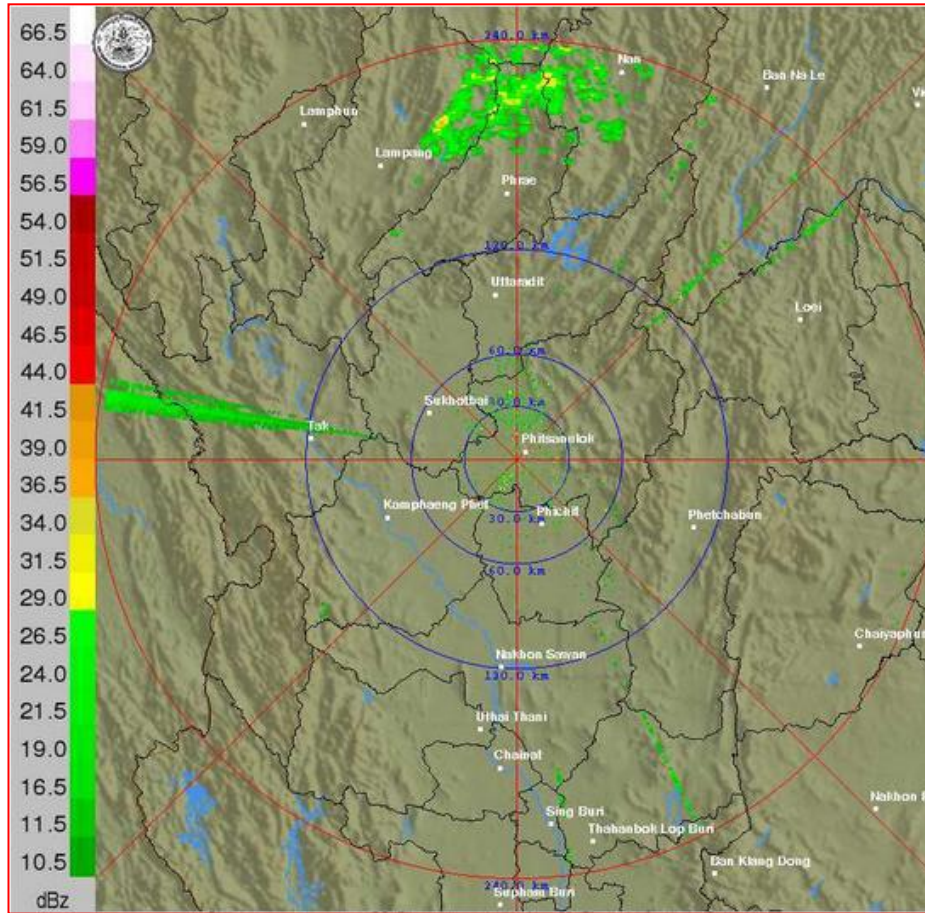
แผนที่อากาศ วันที่ 2 พ.ย. 2560 เวลา 07.00 น.



ภาพถ่ายจากดาวเทียม วันที่ 2 พ.ย. 2560

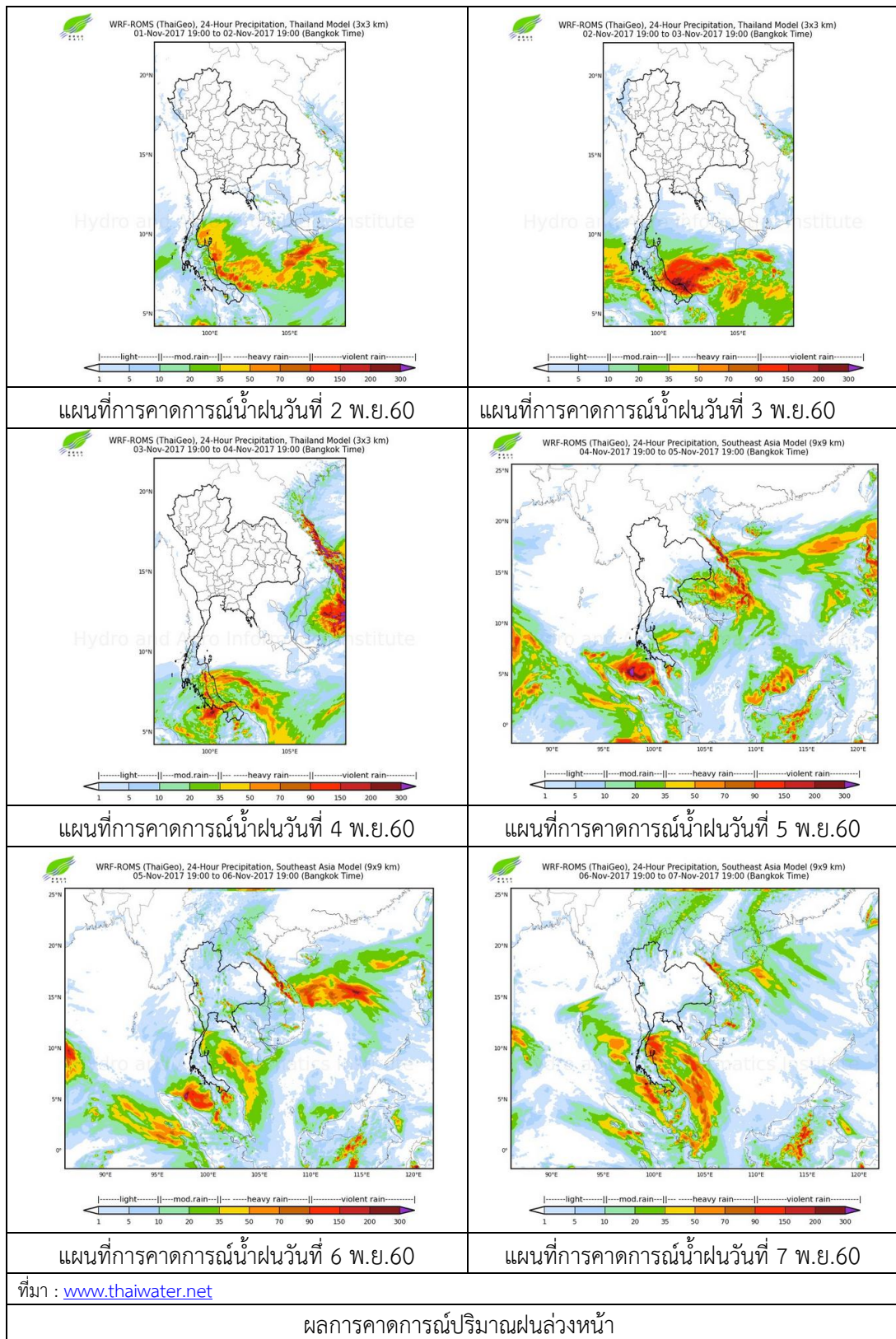
2) สถานการณ์ฝน

จากข้อมูลสถานการณ์ฝนในพื้นที่ลุ่มน้ำยมและน่านของวันที่ 2 พฤศจิกายน 2560 จากกรมทรัพยากรน้ำ กรมชลประทาน และสถาบันสารสนเทศทรัพยากรน้ำและการเกษตร (องค์การมหาชน) พบว่า ไม่มีฝนตกในพื้นที่ลุ่มน้ำยมและน่าน



ภาพเรดาร์ตรวจอากาศ “พิษณุโลก” ณ วันที่ 2 พฤศจิกายน 2560 (ที่มา : กรมอุตุนิยมวิทยา)

สถานการณ์น้ำฝน



3) ข้อมูลปริมาณน้ำในลำน้ำ

ปัจจุบันสถานการณ์น้ำในลำน้ำยมอยู่ในภาวะปกติ ระดับน้ำในลำน้ำส่วนใหญ่มีแนวโน้มลดลง และสถานการณ์น้ำในลำน้ำน่านอยู่ในภาวะปกติ ระดับน้ำในลำน้ำส่วนใหญ่มีแนวโน้มลดลง

สถานการณ์น้ำท่า (29 ต.ค. – 2 พ.ย. 2560 ที่มา: กรมชลประทาน)

สถานี	แม่น้ำ	อำเภอ	จังหวัด	ระดับตลิ่ง	อาทิตย์	จันทร์	อังคาร	พุธ	พฤหัสบดี
				ปริมาณน้ำ (ลบ.ม./วิ.)	29 ต.ค.	30 ต.ค.	31 ต.ค.	1 พ.ย.	2 พ.ย.
Y.14	ยม	ศรีสะเกษ ลือ	สุโขทัย	12.00	3.03	3.15	3.06	2.80	2.67
				2,319	155	168	158	132	120
Y.16	ยม	บางระกำ	พิษณุโลก	7.00	10.85	10.81	10.75	10.66	10.56
				***	338	337	335	331	328
Y.5	ยม	โพทะเล	พิจิตร	8.25	8.51	8.51	8.51	8.49	8.46
				652	523	523	523	518	512
N.60	น่าน	ตรอน	อุดรดิตถ์	9.70	0.43	0.36	0.33	0.38	0.35
				2,055	107	101	99	102	100
N.27A	น่าน	พรหม พิราม	พิษณุโลก	9.17	3.26	2.51	2.20	2.05	1.70
				476	266	201	176	95	69
N.7A	น่าน	บางมูล นาก	พิจิตร	10.78	9.93	9.75	9.59	9.52	9.42
				1,152	967	938	913	903	887



สถานีสะพานพระแม่ย่า อ.เมือง จ.สุโขทัย
(ลุ่มน้ำยม)



สถานีสะพานนครน่านพัฒนา อ.ภูเพียง จ.น่าน
(ลุ่มน้ำน่าน)

ปริมาณน้ำในลำน้ำในพื้นที่ลุ่มน้ำยมและน่าน

4) สรุป

- สถานการณ์น้ำในลุ่มน้ำยมอยู่ในภาวะปกติ (ระดับน้ำต่ำกว่าระดับตลิ่งต่ำสุด) ระดับน้ำในลำน้ำส่วนใหญ่มีแนวโน้มลดลง

- สถานการณ์น้ำในลุ่มน้ำน่านอยู่ในภาวะปกติ (ระดับน้ำต่ำกว่าระดับตลิ่งต่ำสุด) ระดับน้ำในลำน้ำส่วนใหญ่มีแนวโน้มลดลง