

รายงานสถานการณ์น้ำลุ่มน้ำบางปะกง-ปราจีนบุรี

วันที่ 3 พฤศจิกายน 2560

1) สภาพภูมิอากาศ (ที่มา: กรมอุตุนิยมวิทยา)

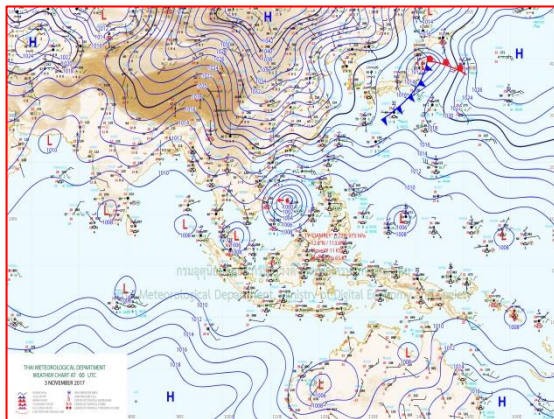
ลักษณะอากาศทั่วไป

พยากรณ์อากาศ 24 ชั่วโมงข้างหน้า สำหรับภาคใต้ยังมีฝนตกชุกหนาแน่นและมีฝนตกหนักถึงหนักมาก บางแห่ง ขอให้ประชาชนบริเวณภาคใต้ระวังอันตรายจากฝนที่ตกหนักและฝนที่ตกสะสมไว้ด้วย ส่วนคลื่นลมบริเวณอ่าวไทยมีคลื่นสูง 2-3 เมตร

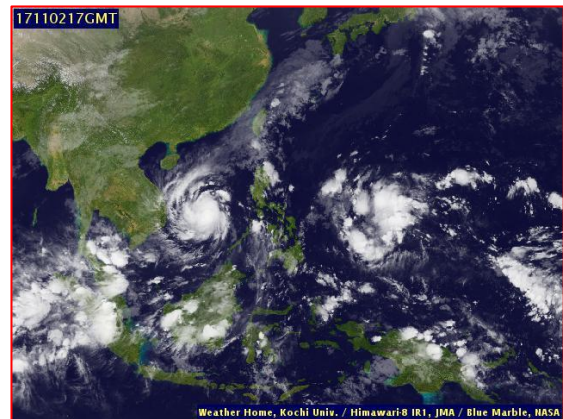
สำหรับประเทศไทยตอนบนมีอากาศเย็นกับมีหมอกในตอนเช้า โดยมีฝนเล็กน้อยบางแห่งในภาคตะวันออกเฉียงเหนือตอนล่าง ภาคตะวันออก รวมทั้งกรุงเทพมหานครและปริมณฑล

สภาพอากาศภาคตะวันออก

มีเมฆบางส่วน โดยมีฝนเล็กน้อยบางแห่ง อุณหภูมิต่ำสุด 23-24 องศาเซลเซียส อุณหภูมิสูงสุด 28-30 องศาเซลเซียส ลมตะวันออกเฉียงเหนือ ความเร็ว 20-35 กม./ชม. ทะเลมีคลื่นสูงประมาณ 2 เมตร ห่างฝั่งคลื่นสูงมากกว่า 2 เมตร



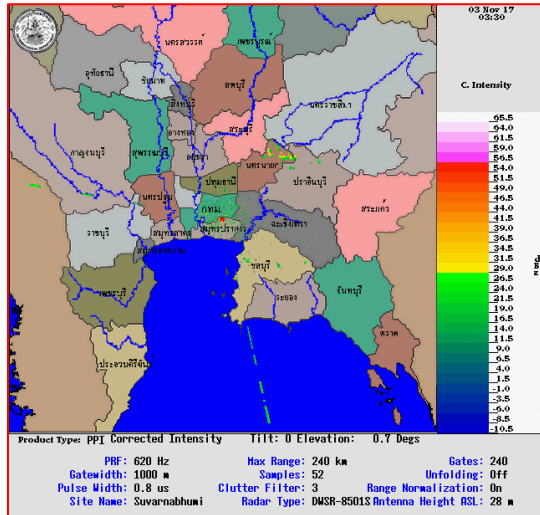
แผนที่อากาศ วันที่ 3 พ.ย. 60 เวลา 07.00 น.



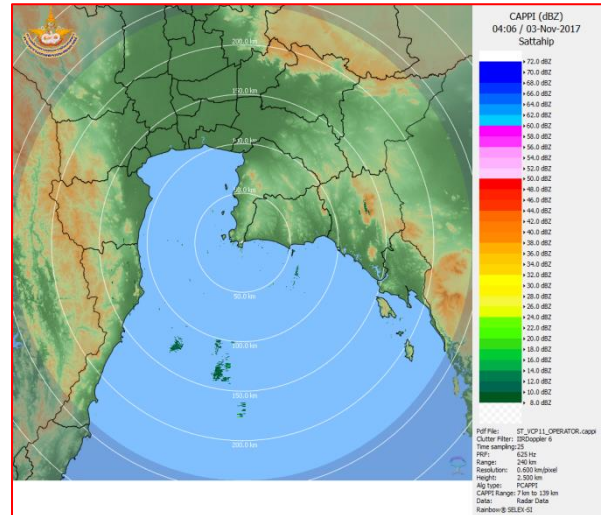
ภาพถ่ายจากดาวเทียม วันที่ 2 พ.ย. 2560 เวลา 24.00 น.

2) สถานการณ์ฝน

จากข้อมูลสถานการณ์ฝนในพื้นที่ลุ่มน้ำบางปะกง-ปราจีนบุรี ของวันที่ 3 พฤศจิกายน 2560 จากกรมทรัพยากรน้ำ กรมอุตุนิยมวิทยา และสถาบันสารสนเทศทรัพยากรน้ำและการเกษตร (องค์การมหาชน) พบว่าไม่มีฝนตกในพื้นที่



ภาพเรดาร์ตรวจอากาศ “สถานีสุวรรณภูมิ”
ณ วันที่ 3 พฤศจิกายน 2560 เวลา 10.30 น.
(ที่มา : กรมอุตุนิยมวิทยา)



ภาพเรดาร์ตรวจอากาศ “สถานีสัตหีบ”
ณ วันที่ 3 พฤศจิกายน 2560 เวลา 11.06 น.
(ที่มา : กรมอุตุนิยมวิทยา)

สถานการณ์น้ำฝน

<p>WRF-ROMS (ThaiGeo), 24-Hour Precipitation, Thailand Model (3x3 km) 02-Nov-2017 19:00 to 03-Nov-2017 19:00 (Bangkok Time)</p> <p>Created by HAI Initial date 02-Nov-2017 19:00 (Bangkok Time)</p>	<p>WRF-ROMS (ThaiGeo), 24-Hour Precipitation, Thailand Model (3x3 km) 03-Nov-2017 19:00 to 04-Nov-2017 19:00 (Bangkok Time)</p> <p>Created by HAI Initial date 02-Nov-2017 19:00 (Bangkok Time)</p>
<p>แผนที่การคาดการณ์น้ำฝนวันที่ 3 พ.ย. 2560</p>	<p>แผนที่การคาดการณ์น้ำฝนวันที่ 4 พ.ย. 60</p>
<p>WRF-ROMS (ThaiGeo), 24-Hour Precipitation, Thailand Model (3x3 km) 04-Nov-2017 19:00 to 05-Nov-2017 19:00 (Bangkok Time)</p> <p>Created by HAI Initial date 02-Nov-2017 19:00 (Bangkok Time)</p>	<p>WRF-ROMS (ThaiGeo), 24-Hour Precipitation, Southeast Asia Model (9x9 km) 05-Nov-2017 19:00 to 06-Nov-2017 19:00 (Bangkok Time)</p> <p>Created by HAI Initial date 02-Nov-2017 19:00 (Bangkok Time)</p>
<p>แผนที่การคาดการณ์น้ำฝนวันที่ 5 พ.ย. 60</p>	<p>แผนที่การคาดการณ์น้ำฝนวันที่ 6 พ.ย. 60</p>
<p>WRF-ROMS (ThaiGeo), 24-Hour Precipitation, Southeast Asia Model (9x9 km) 06-Nov-2017 19:00 to 07-Nov-2017 19:00 (Bangkok Time)</p> <p>Created by HAI Initial date 02-Nov-2017 19:00 (Bangkok Time)</p>	<p>WRF-ROMS (ThaiGeo), 24-Hour Precipitation, Southeast Asia Model (9x9 km) 07-Nov-2017 19:00 to 08-Nov-2017 19:00 (Bangkok Time)</p> <p>Created by HAI Initial date 02-Nov-2017 19:00 (Bangkok Time)</p>
<p>แผนที่การคาดการณ์น้ำฝนวันที่ 7 พ.ย. 60</p>	<p>แผนที่การคาดการณ์น้ำฝนวันที่ 8 พ.ย. 60</p>
<p>ที่มา : www.thaiwater.net</p> <p>ผลการคาดการณ์ปริมาณฝนล่วงหน้า</p>	

3) ข้อมูลปริมาณน้ำในลำน้ำ

สถานการณ์น้ำท่า (30 ต.ค. – 3 พ.ย. 2560 ที่มา: กรมชลประทาน เวลา 06.00 น.)

สถานี	อำเภอ	จังหวัด	ลุ่มน้ำ	ระดับน้ำ(ม.)	จันทร์	อังคาร	พุธ	พฤหัสบดี	ศุกร์	แนว โน้ม (เพิ่ม/ ลด)
				ปริมาณน้ำ (ลบ.ม./วิ.)	30 ต.ค.	31 ต.ค.	1 พ.ย.	2 พ.ย.	3 พ.ย.	
Kgt.19A	เกาะ จันทร์	ชลบุรี	บางปะกง	4.8	2.03	1.84	1.60	1.76	1.75	ลดลง
				*	*	*	*	*	*	
Kgt.30	เทศบาล เมือง	ฉะเชิงเทรา	บางปะกง	1.70	-0.04	0.09	0.27	0.53	0.89	เพิ่มขึ้น
				น้ำหนูน	*	*	*	*	*	
Ny.1B	เมือง	นครนายก	บางปะกง	8.81	4.69	4.62	4.60	4.26	4.46	เพิ่มขึ้น
				206	29.70	27.60	27.00	16.80	22.80	
Ny.3	บ้านนา	นครนายก	บางปะกง	6.26	1.77	1.66	1.62	1.57	1.55	ลดลง
				67.20	3.70	3.05	2.85	2.60	2.50	
Ny.4	เมือง	ปราจีนบุรี	บางปะกง	3.34	0.87	0.86	0.85	0.85	0.85	ทรงตัว
				185	6.40	6.20	6.00	6.00	6.00	
Ny.7	เมือง	นครนายก	บางปะกง	5.38	4.10	4.04	4.02	3.55	3.88	เพิ่มขึ้น
				*	*	*	*	*	*	
Kgt.1	เมือง	ปราจีนบุรี	ปราจีนบุรี	4.13	1.18	1.04	0.77	0.52	0.51	ลดลง
				774.00	232.00	211.00	171.80	136.80	135.40	
Kgt.3	กบินทร์บุรี	ปราจีนบุรี	ปราจีนบุรี	10.20	2.51	2.24	2.06	1.86	1.78	ลดลง
				648.00	76.45	65.10	58.10	51.10	48.30	
Kgt.6	ศรีมหา โพธิ์	ปราจีนบุรี	ปราจีนบุรี	7.10	1.85	1.66	1.41	1.18	1.14	ลดลง
				-	*	*	*	*	*	
Kgt.9	เขาฉกรรจ์	สระแก้ว	ปราจีนบุรี	10.00	3.72	3.73	3.71	3.61	3.72	เพิ่มขึ้น
				444.00	5.70	6.00	5.40	2.60	5.70	
Kgt.10	เมือง	สระแก้ว	ปราจีนบุรี	11.00	5.71	5.70	5.69	5.64	5.66	เพิ่มขึ้น
				300.00	11.40	11.00	10.70	9.20	9.80	
Kgt.13A	กบินทร์ บุรี	ปราจีนบุรี	ปราจีนบุรี	16.17	7.64	7.50	7.44	7.35	7.24	ลดลง
				417.20	28.00	25.00	23.80	22.00	19.80	
Kgt.14	นาดี	ปราจีนบุรี	ปราจีนบุรี	7.06	1.42	1.43	1.38	1.35	1.35	ทรงตัว
				313.00	1.74	1.81	1.50	1.35	1.35	

หมายเหตุ * ไม่ได้รับข้อมูล, แนวโน้มเปรียบเทียบค่าเมื่อวานกับวันนี้

ข้อมูลระดับน้ำจากระบบตรวจวัดสภาพทางไกลอัตโนมัติลุ่มน้ำบางปะกง-ปราจีนบุรี กรมทรัพยากรน้ำ

ข้อมูลระดับน้ำ (1 - 3 พ.ย. 2560 ที่มา: กรมทรัพยากรน้ำ เวลา 07.00 น.)

สถานี	ตำบล	อำเภอ	จังหวัด	ลุ่มน้ำ	ระดับ ตลิ่ง (ต่ำสุด)	พฐ	พทสบตี	ศกร	แนวโน้ม (เพิ่ม/ ลด)
						1 พ.ย.	2 พ.ย.	3 พ.ย.	
บ้านบางขนาก	บางขนาก	บางน้ำเปรี้ยว	ฉะเชิงเทรา	บางปะกง	2.40	0.29	0.35	0.51	เพิ่มขึ้น
บ้านโยธะกา	บางเตย	บ้านสร้าง	ปราจีนบุรี	บางปะกง	2.40	2.20	2.20	2.20	ทรงตัว
บ้านโคกอุดม	หนองก่	กบินทร์บุรี	ปราจีนบุรี	ปราจีนบุรี	5.50	1.38	1.38	1.38	ทรงตัว
บ้านแก่งไทร	หนองบอน	เมืองสระแก้ว	สระแก้ว	ปราจีนบุรี	7.00	0.91	0.90	0.88	ลดลง

4) สรุป

- สถานการณ์น้ำในลุ่มน้ำบางปะกงอยู่ในภาวะปกติ (ระดับน้ำต่ำกว่าระดับตลิ่งต่ำสุด) และระดับน้ำในลำน้ำส่วนใหญ่มีแนวโน้มเพิ่มขึ้น

- สถานการณ์น้ำในลุ่มน้ำปราจีนบุรีอยู่ในภาวะปกติ (ระดับน้ำต่ำกว่าระดับตลิ่งต่ำสุด) และระดับน้ำในลำน้ำส่วนใหญ่มีแนวโน้มลดลง