

รายงานสถานการณ์น้ำลุ่มน้ำยมและน่าน

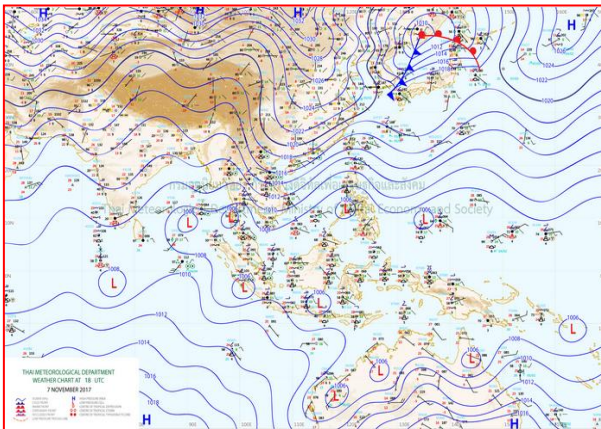
วันที่ 8 พฤศจิกายน 2560

1) สภาพภูมิอากาศ

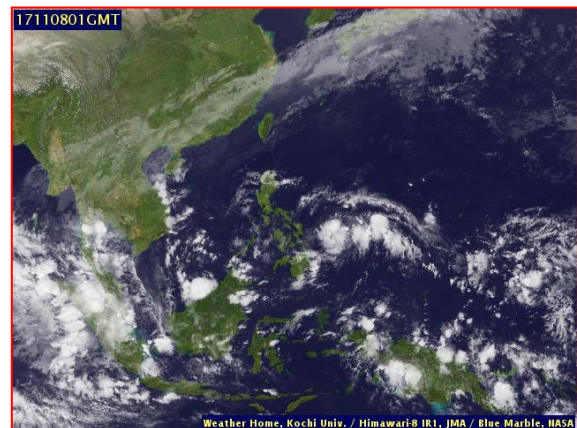
ลักษณะอากาศทั่วไป (ที่มา: กรมอุตุนิยมวิทยา)

พยากรณ์อากาศ 24 ชั่วโมงข้างหน้า ภาคใต้ยังคงมีลมแรงและมีฝนตกชุกหนาแน่น กับมีฝนตกหนักถึงหนักมากบางแห่ง ขอให้ประชาชนบริเวณภาคใต้ระวังอันตรายจากฝนที่ตกหนักถึงหนักมาก และฝนตกสะสมที่อาจทำให้เกิดน้ำท่วมฉับพลัน น้ำป่าไหลหลากไว้ด้วย ผู้ที่จะเดินทางไปบริเวณภาคใต้ขอให้ตรวจสอบสภาพอากาศก่อนเดินทางด้วย ส่วนคลื่นลมบริเวณอ่าวไทยและทะเลอันดามันมีคลื่นสูง 2-3 เมตร ชาวเรือควรเดินเรือด้วยความระมัดระวัง เรือเล็กบริเวณอ่าวไทยและทะเลอันดามันควรงดออกจากฝั่ง ประชาชนที่อาศัยอยู่บริเวณชายฝั่งภาคใต้ฝั่งตะวันออกขอให้ระวังอันตรายจากคลื่นที่ซัดเข้าหาฝั่ง สำหรับประเทศไทยตอนบนมีอากาศเย็น กับมีหมอกในตอนเช้า

อากาศเย็นกับมีหมอกในตอนเช้า โดยมีฝนเล็กน้อยหลายพื้นที่ บริเวณยอดดอยมีอากาศหนาวถึงหนาวจัด อุณหภูมิต่ำสุด 6-12 องศาเซลเซียส อุณหภูมิต่ำสุด 17-20 องศาเซลเซียส อุณหภูมิสูงสุด 26-27 องศาเซลเซียส ผลคาดการณ์ปริมาณน้ำฝนล่วงหน้า 1-7 วัน ในช่วงวันที่ 8-13 พ.ย. อากาศเย็นกับมีหมอกในตอนเช้า และอุณหภูมิจะสูงขึ้น 2-4 องศาเซลเซียส อุณหภูมิต่ำสุด 17-22 องศาเซลเซียส อุณหภูมิสูงสุด 29-33 องศาเซลเซียส



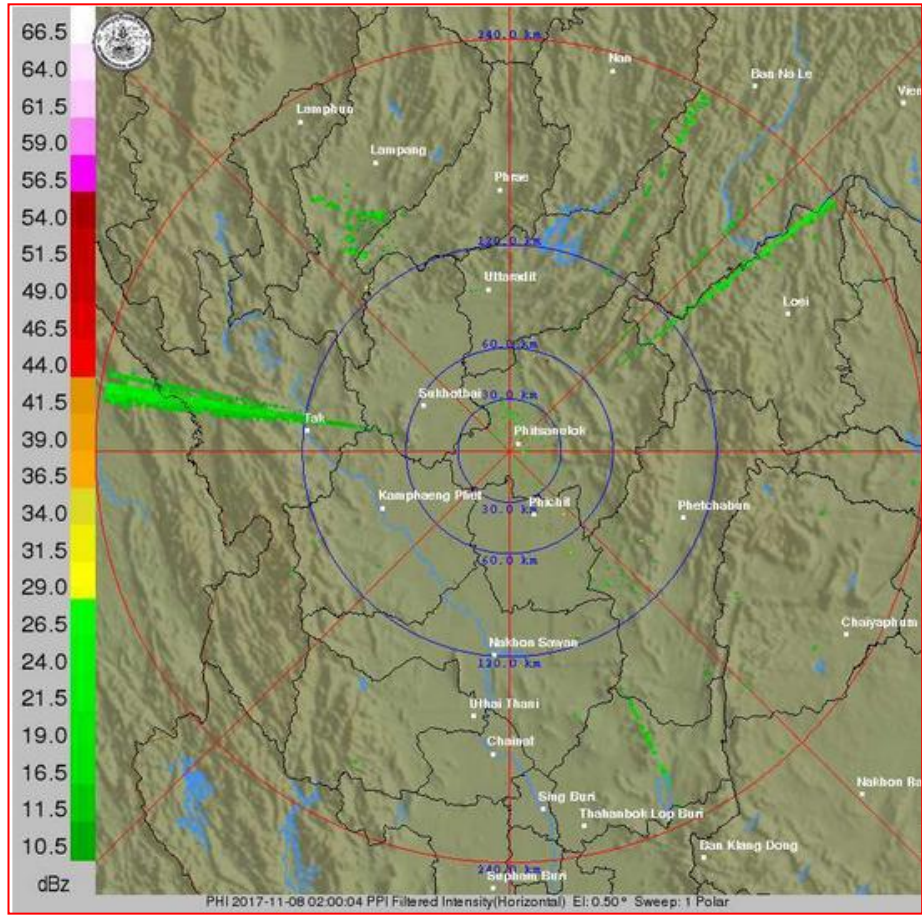
แผนที่อากาศ วันที่ 8 พ.ย. 2560 เวลา 07.00 น.



ภาพถ่ายจากดาวเทียม วันที่ 8 พ.ย. 2560

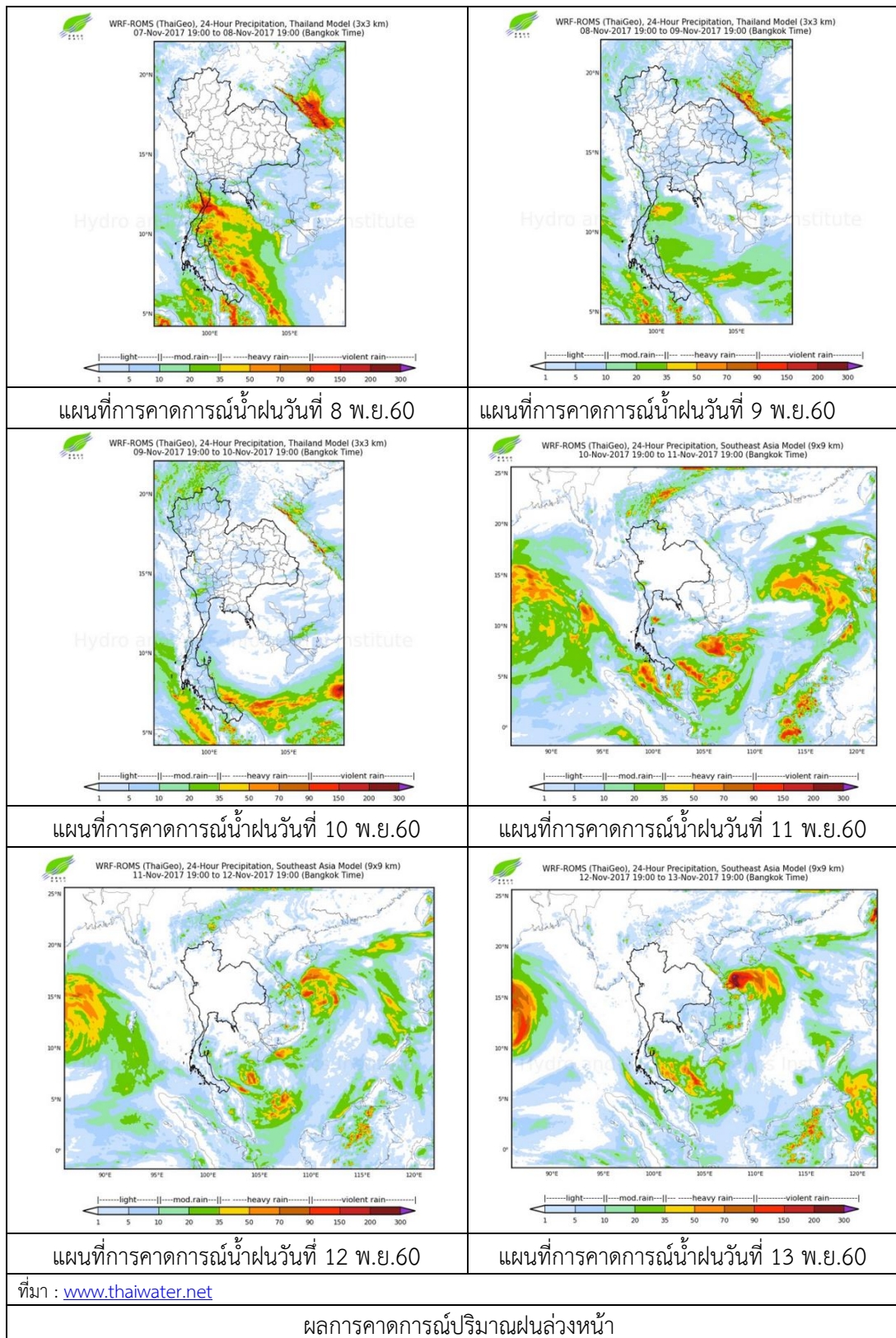
2) สถานการณ์ฝน

จากข้อมูลสถานการณ์ฝนในพื้นที่ลุ่มน้ำยมและน่านของวันที่ 8 พฤศจิกายน 2560 จากกรมทรัพยากรน้ำ กรมอุตุนิยมวิทยา กรมชลประทาน และสถาบันสารสนเทศทรัพยากรน้ำและการเกษตร (องค์การมหาชน) พบว่า ไม่มีฝนตกในพื้นที่ลุ่มน้ำยมและน่าน



ภาพเรดาร์ตรวจอากาศ “พิษณุโลก” ณ วันที่ 8 พฤศจิกายน 2560 (ที่มา : กรมอุตุนิยมวิทยา)

สถานการณ์น้ำฝน



3) ข้อมูลปริมาณน้ำในลำน้ำ

ปัจจุบันสถานการณ์น้ำในลำน้ำยมอยู่ในภาวะปกติ ระดับน้ำในลำน้ำส่วนใหญ่มีแนวโน้มลดลง และสถานการณ์น้ำในลำน้ำน่านอยู่ในภาวะปกติ ระดับน้ำในลำน้ำส่วนใหญ่มีแนวโน้มลดลง

สถานการณ์น้ำท่า (4 – 8 พ.ย. 2560 ที่มา: กรมชลประทาน)

สถานี	แม่น้ำ	อำเภอ	จังหวัด	ระดับตลิ่ง	เสาร์	อาทิตย์	จันทร์	อังคาร	พุธ
				ปริมาณน้ำ (ลบ.ม./วิ.)	4 พ.ย.	5 พ.ย.	6 พ.ย.	7 พ.ย.	8 พ.ย.
Y.14	ยม	ศรีสะเกษ ลือ	สุโขทัย	12.00	2.30	2.37	2.30	2.32	2.22
				2,319	88	94	88	90	82
Y.16	ยม	บางระกำ	พิษณุโลก	7.00	10.07	10.21	10.07	9.89	9.74
				***	311	316	311	304	299
Y.5	ยม	โพทะเล	พิจิตร	8.25	8.29	8.34	8.29	8.23	8.18
				652	480	487	480	469	460
N.60	น่าน	ตรอน	อุดรดิตถ์	9.70	0.40	0.40	0.40	0.39	0.37
				2,055	104	104	104	104	102
N.27A	น่าน	พรหม พิราม	พิษณุโลก	9.17	1.00	1.43	1.00	0.78	0.60
				476	22	49	22	54	48
N.7A	น่าน	บางมูล นาก	พิจิตร	10.78	8.93	9.12	8.93	8.65	8.36
				1,152	745	773	745	710	682



สถานีสะพานพระแม่ย่า อ.เมือง จ.สุโขทัย
(ลุ่มน้ำยม)



สถานีสะพานนครน่านพัฒนา อ.ภูเพียง จ.น่าน
(ลุ่มน้ำน่าน)

ปริมาณน้ำในลำน้ำในพื้นที่ลุ่มน้ำยมและน่าน

4) สรุป

- สถานการณ์น้ำในลุ่มน้ำยมอยู่ในภาวะปกติ (ระดับน้ำต่ำกว่าระดับตลิ่งต่ำสุด) ระดับน้ำในลำน้ำส่วนใหญ่มีแนวโน้มลดลง

- สถานการณ์น้ำในลุ่มน้ำน่านอยู่ในภาวะปกติ (ระดับน้ำต่ำกว่าระดับตลิ่งต่ำสุด) ระดับน้ำในลำน้ำส่วนใหญ่มีแนวโน้มลดลง