



# รายงานการเฝ้าระวังติดตามสถานการณ์น้ำ ๒๔ ชั่วโมง

ศูนย์ป้องกันวิกฤติน้ำ กรมทรัพยากรน้ำ กระทรวงทรัพยากรธรรมชาติและสิ่งแวดล้อม  
โทรศัพท์ ๐ ๒๒๕๘ ๖๖๓๑ โทรสาร ๐ ๒๒๕๘ ๖๖๒๙ <http://www.dwr.go.th>

รายงานฉบับที่ ๑๓๓๘/๒๕๖๐

เวลา ๐๘.๐๐ น.

วันที่ ๘ พฤศจิกายน ๒๕๖๐

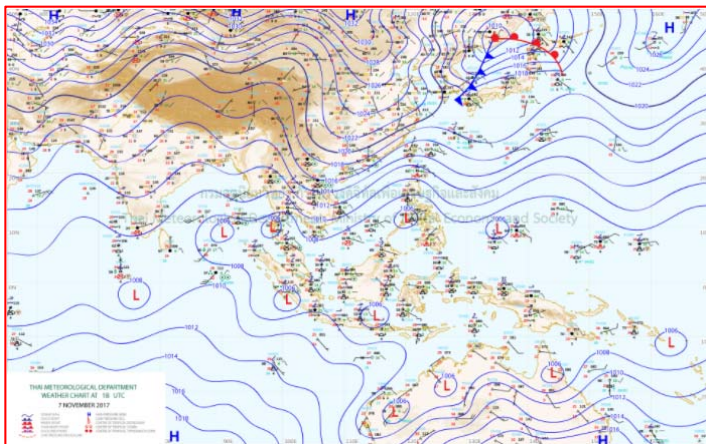
เรื่อง รายงานการเฝ้าระวังติดตามสถานการณ์น้ำ ๒๔ ชั่วโมง

เรียน รมว.ทส. เลขาธิการ รมว.ทส.ปท.ทส. รอง ปท.ทส. อทน. รอง อทน. และหน่วยงานที่เกี่ยวข้อง

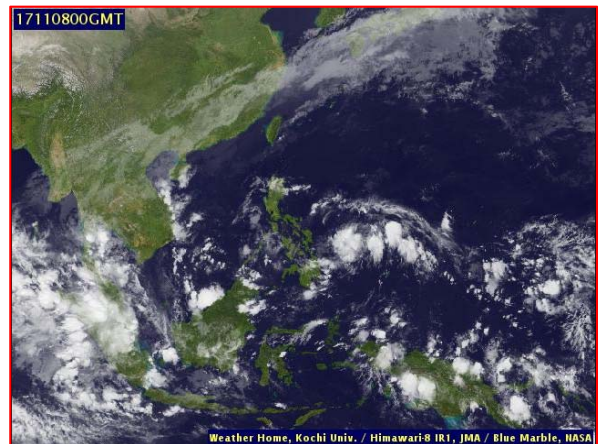
กรมทรัพยากรน้ำขอรายงานการเฝ้าระวังและติดตามสถานการณ์น้ำ ประจำวันที่ ๘ พฤศจิกายน ๒๕๖๐ ดังนี้

## ๑. สภาวะอากาศ ณ เวลา ๐๖.๐๐ น. (ที่มา: กรมอุตุนิยมวิทยา)

พยากรณ์อากาศ ๒๔ ชั่วโมงข้างหน้า ภาคใต้ยังคงมีลมแรงและมีฝนตกชุกหนาแน่น กับมีฝนตกหนักถึงหนักมากบางแห่ง ขอให้ประชาชนบริเวณภาคใต้ระวังอันตรายจากฝนที่ตกหนักถึงหนักมาก และฝนตกสะสมที่อาจทำให้เกิดน้ำท่วมฉับพลัน น้ำป่าไหลหลากไว้ด้วย ผู้ที่จะเดินทางไปบริเวณภาคใต้ขอให้ตรวจสอบสภาพอากาศก่อนเดินทางด้วย ส่วนคลื่นลมบริเวณอ่าวไทยและทะเลอันดามันมีคลื่นสูง ๒-๓ เมตร ชาวเรือควรเดินเรือด้วยความระมัดระวัง เรือเล็กบริเวณอ่าวไทยและทะเลอันดามันควรงดออกจากฝั่ง ประชาชนที่อาศัยอยู่บริเวณชายฝั่งภาคใต้ฝั่งตะวันออกขอให้ระวังอันตรายจากคลื่นที่ซัดเข้าหาฝั่ง สำหรับประเทศไทยตอนบนมีอากาศเย็น กับมีหมอกในตอนเช้า

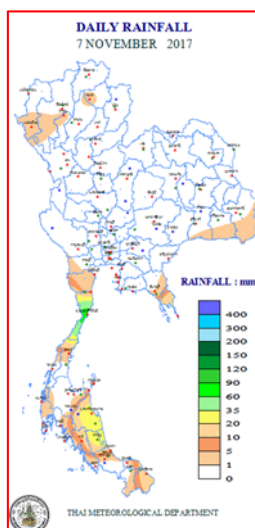


แผนที่อากาศ วันที่ ๘ พ.ย. ๒๕๖๐ เวลา ๐๑.๐๐ น.



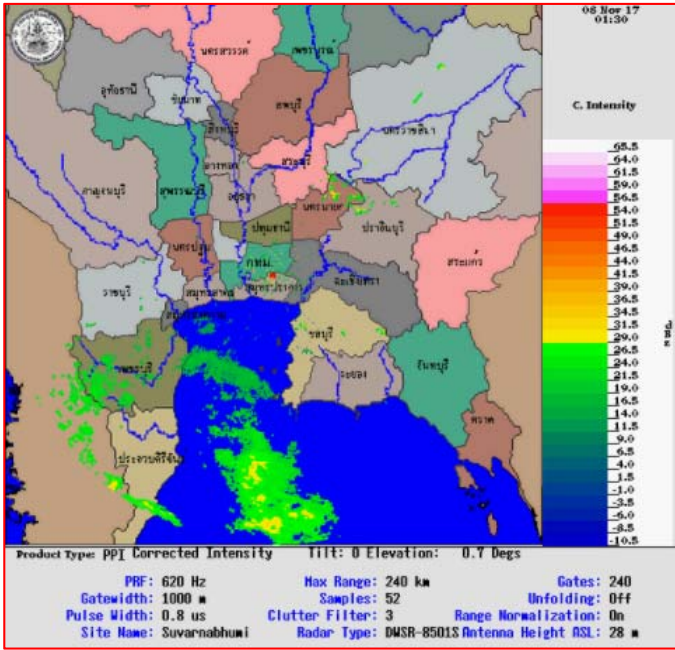
ภาพถ่ายจากดาวเทียม วันที่ ๘ พ.ย. ๒๕๖๐ เวลา ๐๗.๐๐ น.

## ๒. ปริมาณฝนสะสม ณ เวลา ๐๗.๐๐น.(เมื่อวาน) - ๐๗.๐๐ น.(วันนี้) (ที่มา: กรมอุตุนิยมวิทยา)

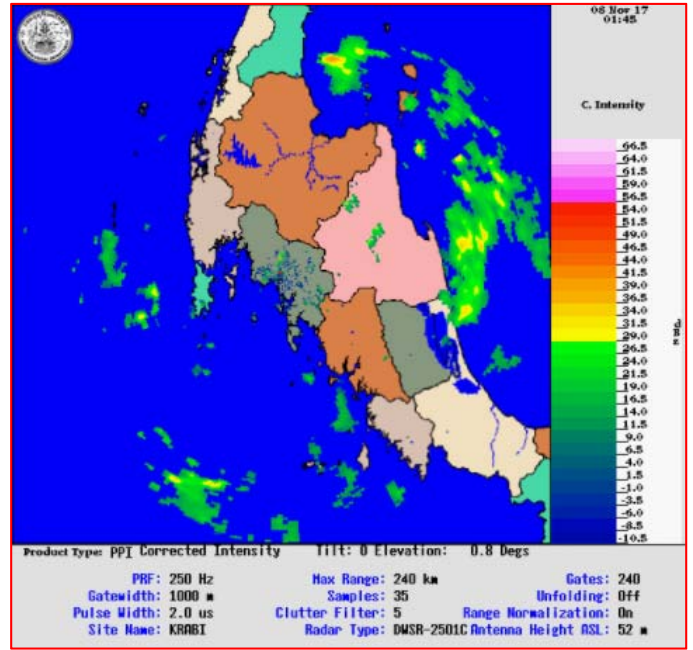


| จุดตรวจวัด                | ปริมาณฝน (มม.) |
|---------------------------|----------------|
| จ.ประจวบคีรีขันธ์         | ๘๑.๗           |
| จ.นครศรีธรรมราช           | ๓๓.๕           |
| จ.พัทลุง (สภข.)           | ๓๐.๘           |
| จ.นครศรีธรรมราช (สภข.)    | ๒๘.๘           |
| จ.นครศรีธรรมราช (ฉวาง)    | ๑๗.๙           |
| จ.สุราษฎร์ธานี (เกาะสมุย) | ๗.๕            |
| จ.ตรัง                    | ๗.๑            |

๓. เรดาร์ตรวจอากาศ ณ วันที่ ๘ พฤศจิกายน ๒๕๖๐ (ที่มา: กรมอุตุนิยมวิทยา)



สถานีสุวรรณภูมิ เวลา ๐๘.๓๐ น.



สถานีกระบี่ เวลา ๐๘.๔๕ น.

จากเรดาร์ตรวจอากาศจะพบว่ามียกลุ่มเมฆฝนกระจายบริเวณภาคกลาง ภาคตะวันออก ภาคตะวันออกเฉียงเหนือ และภาคใต้

๔. สถานการณ์น้ำในอ่างเก็บน้ำขนาดใหญ่ ณ วันที่ ๗ พฤศจิกายน ๒๕๖๐ (ที่มา: กรมชลประทาน)

สภาพน้ำในอ่างเก็บน้ำขนาดใหญ่ ปริมาณน้ำในอ่างฯ ๕๙,๖๒๕ ล้าน ลบ.ม. คิดเป็นร้อยละ ๘๔ (ปริมาณน้ำใช้การได้ ๓๖,๐๙๙ ล้าน ลบ.ม. คิดเป็นร้อยละ ๗๖) ปริมาณน้ำในอ่างฯ เทียบกับปี ๒๕๕๙ (๔๙,๖๑๗ ล้าน ลบ.ม. คิดเป็นร้อยละ ๗๐) มากกว่าปี ๒๕๕๙ จำนวน ๑๐,๐๐๘ ล้าน ลบ.ม. ปริมาณน้ำไหลลงอ่างฯ จำนวน ๑๑๒.๓๙ ล้าน ลบ.ม. ปริมาณน้ำระบาย จำนวน ๙๐.๓๑ ล้าน ลบ.ม. สามารถรับน้ำได้อีก ๑๑,๕๒๖ ล้าน ลบ.ม.

| อ่างเก็บน้ำ        | ปริมาณน้ำในอ่าง                |              | ปริมาณน้ำใช้การได้             |             | ปริมาณน้ำไหลลงอ่าง             |                                  | ปริมาณน้ำระบาย                 |                                  | ปริมาณน้ำรับได้อีก (ล้าน ม. <sup>๓</sup> ) (ความจุที่ รนส.- ปริมาณน้ำปัจจุบัน) |
|--------------------|--------------------------------|--------------|--------------------------------|-------------|--------------------------------|----------------------------------|--------------------------------|----------------------------------|--|
|                    | ปริมาณ (ล้าน ม. <sup>๓</sup> ) | % น้ำเก็บกัก | ปริมาณ (ล้าน ม. <sup>๓</sup> ) | % น้ำใช้การ | วันนี้ (ล้าน ม. <sup>๓</sup> ) | เมื่อวาน (ล้าน ม. <sup>๓</sup> ) | วันนี้ (ล้าน ม. <sup>๓</sup> ) | เมื่อวาน (ล้าน ม. <sup>๓</sup> ) |  |
| ๑.ภูมิพล           | ๖,๘๙๒                          | ๕๑           | ๖,๘๙๕                          | ๗๑          | ๒๓.๓๖                          | ๑๘.๖๓                            | ๑.๐๐                           | ๑.๐๐                             | ๖,๕๗๐  |
| ๒.สิริกิติ์        | ๗,๖๘๑                          | ๘๑           | ๕,๕๘๐                          | ๘๔          | ๘.๗๒                           | ๘.๗๒                             | ๓.๐๐                           | ๓.๐๐                             | ๒,๙๕๙  |
| ๓.จุฬารัตน์        | ๑๕๓                            | ๙๓           | ๑๒๗                            | ๑๐๐         | ๐.๖๒                           | ๐.๕๑                             | ๑.๐๔                           | ๑.๐๔                             | ๕๔   |
| ๔.อุบลรัตน์        | ๒,๑๕๕                          | ๘๙           | ๒,๑๘๙                          | ๑๑๘         | ๘.๒๘                           | ๔.๖๓                             | ๓๐.๐๑                          | ๓๐.๐๑                            | ๒๗๖  |
| ๕.ลำปาง            | ๑,๑๒๙                          | ๕๗           | ๑,๗๓๗                          | ๙๒          | ๐.๒๗                           | ๐.๗๙                             | ๓.๐๗                           | ๓.๕๙                             | ๑,๓๒๑  |
| ๖.สิรินธร          | ๑,๖๖๐                          | ๘๔           | ๘๑๐                            | ๗๑          | ๐.๐๐                           | ๖.๐๒                             | ๐.๐๐                           | ๐.๐๐                             | ๓๐๖  |
| ๗.ป่าสักชลสิทธิ์   | ๙๙๓                            | ๑๐๓          | ๙๕๗                            | ๑๐๐         | ๑๕.๕๓                          | ๑๘.๕๖                            | ๑๕.๕๓                          | ๑๘.๕๖                            | - ๓๓   |
| ๘.ศรีนครินทร์      | ๑๓,๕๒๘                         | ๗๖           | ๕,๒๗๗                          | ๗๑          | ๑๕.๐๔                          | ๒.๓๔                             | ๗.๑๒                           | ๙.๑๐                             | ๕,๓๒๒  |
| ๙.วชิราลงกรณ       | ๕,๗๕๙                          | ๖๕           | ๔,๐๓๘                          | ๖๙          | ๑๑.๒๔                          | ๖.๔๓                             | ๗.๐๔                           | ๙.๐๔                             | ๕,๒๔๑  |
| ๑๐.ขุนด่านปราการชล | ๒๒๐                            | ๙๘           | ๒๑๖                            | ๙๙          | ๐.๐๘                           | ๐.๒๔                             | ๐.๑๕                           | ๐.๖๑                             | ๖  |
| ๑๑.รัชชประภา       | ๔,๙๑๗                          | ๘๗           | ๒,๙๘๑                          | ๗๐          | ๓.๖๖                           | ๐.๙๙                             | ๑.๗๖                           | ๒.๑๘                             | ๑,๗๐๓  |
| ๑๒.บางบาล          | ๓๘๐                            | ๒๖           | ๔๑๑                            | ๓๕          | ๑๑.๖๓                          | ๙.๔๐                             | ๓.๑๕                           | ๓.๐๕                             | ๑,๒๙๔  |

**๕. สถานการณ์น้ำในประเทศ ณ วันที่ ๕ - ๘ พฤศจิกายน ๒๕๖๐ (ที่มา: กรมชลประทาน)**

| สถานี | แม่น้ำ      | อำเภอ      | จังหวัด       | ระดับตลิ่ง (ม.รทก.) | ระดับน้ำ (ม.รทก.) |        |        |        | แนวโน้ม   | เปรียบเทียบระดับตลิ่ง |
|-------|-------------|------------|---------------|---------------------|-------------------|--------|--------|--------|-----------|-----------------------|
|       |             |            |               |                     | อาทิตย์           | จันทร์ | อังคาร | พุธ    |           |                       |
|       |             |            |               |                     | ๕ พ.ย.            | ๖ พ.ย. | ๗ พ.ย. | ๘ พ.ย. |           |                       |
| P.๑   | ปิง         | เมือง      | เชียงใหม่     | ๓.๗๐                | ๑.๖๔              | ๑.๖๑   | ๑.๖๒   | ๑.๖๑   | ลดลง      | -๒.๐๙                 |
| W.๑C  | วัง         | เมือง      | ลำปาง         | ๕.๒๐                | ๐.๖๐              | ๐.๕๖   | ๐.๕๒   | ๐.๖๘   | เพิ่มขึ้น | -๔.๕๒                 |
| Y.๑๖  | ยม          | บางระกำ    | พิษณุโลก      | ๗.๒๘                | ๑๐.๒๑             | ๑๐.๐๗  | ๙.๘๙   | ๙.๗๔   | ลดลง      | ๒.๔๖                  |
| N.๗A  | น่าน        | เมือง      | พิจิตร        | ๑๑.๑๘               | ๙.๑๒              | ๘.๙๓   | ๘.๖๕   | ๘.๓๖   | ลดลง      | -๒.๘๒                 |
| C.๑๓  | เจ้าพระยา   | สรรพยา     | ชัยนาท        | ๑๖.๓๔               | ๑๕.๐๓             | ๑๔.๙๒  | ๑๔.๘๑  | ๑๔.๕๙  | ลดลง      | -๑.๗๕                 |
| M.๖A  | มูล         | สตึก       | บุรีรัมย์     | ๖.๐๐                | ๖.๔๕              | ๖.๓๕   | ๖.๒๕   | ๖.๑๖   | ล้นตลิ่ง  | ๐.๑๖                  |
| M.๗   | มูล         | เมือง      | อุบลราชธานี   | ๗.๐๐                | ๖.๘๗              | ๖.๗๙   | ๖.๗๕   | ๖.๖๙   | ลดลง      | -๐.๓๑                 |
| M.๑๙๑ | ลำตะคอง     | เมือง      | นครราชสีมา    | ๓.๐๐                | ๑.๐๘              | ๑.๐๐   | ๐.๙๙   | ๑.๐๒   | เพิ่มขึ้น | -๑.๙๘                 |
| M.๑๕๙ | ลำชี        | จอมพระ     | สุรินทร์      | ๘.๒๐                | ๕.๑๐              | ๔.๙๙   | ๔.๘๗   | ๔.๗๕   | ลดลง      | -๓.๔๕                 |
| M.๙๕  | ลำเสียวใหญ่ | สุวรรณภูมิ | ร้อยเอ็ด      | ๓.๒๐                | ๒.๖๐              | ๒.๖๖   | ๒.๔๓   | ๒.๕๔   | เพิ่มขึ้น | -๐.๖๖                 |
| X.๖๔  | คลองท่ามะ   | ท่ามะ      | ชุมพร         | ๑๗.๑๓               | ๗.๗๘              | ๗.๙๓   | ๗.๙๒   | ๗.๙๒   | ทรงตัว    | -๙.๒๑                 |
| X.๑๔๙ | คลองกลาย    | นบพิตำ     | นครศรีธรรมราช | ๓๓.๙๖               | ๒๙.๐๗             | ๒๙.๐๓  | ๒๙.๐๒  | ๒๙.๐๗  | เพิ่มขึ้น | -๔.๘๙                 |
| X.๒๗๔ | แม่น้ำโก-ลก | แว้ง       | นราธิวาส      | ๒๔.๑๘               | ๑๙.๓๖             | ๑๙.๖๖  | ๑๘.๕๗  | ๒๐.๘๓  | เพิ่มขึ้น | -๓.๓๕                 |
| X.๓๗A | แม่น้ำตาปี  | พระแสง     | สุราษฎร์ธานี  | ๑๐.๗๖               | ๖.๖๐              | ๖.๕๙   | ๖.๓๔   | ๖.๒๒   | ลดลง      | -๔.๕๔                 |

\*\*\* ยังไม่ได้รับรายงาน

**๖. สถานการณ์น้ำในพื้นที่ลุ่มน้ำโขง ณ วันที่ ๖ พฤศจิกายน ๒๕๖๐ (ที่มา:MRC: Mekong River Commission )**

| สถานี                    | ปริมาณฝน ๒๔ ชม. (มม) | ระดับอ้างอิง (ม.รทก.) | ระดับตลิ่ง (ม.) | ระดับน้ำ (ม.) ๖ พ.ย. | เปรียบเทียบระดับตลิ่ง | ระดับน้ำคาดการณ์ (ม.) |        |        | แนวโน้ม |
|--------------------------|----------------------|-----------------------|-----------------|----------------------|-----------------------|-----------------------|--------|--------|---------|
|                          |                      |                       |                 |                      |                       | ๗ พ.ย.                | ๘ พ.ย. | ๙ พ.ย. |         |
| อ.เชียงแสน จ.เชียงราย    | ๐.๐                  | ๓๕๗.๑๑๐               | ๑๒.๘๐           | ๔.๐๔                 | -๘.๗๖                 | ๓.๙๙                  | ๓.๙๗   | ๓.๘๙   | ลดลง    |
| อ.เชียงคาน จ.เลย         | ๐.๐                  | ๑๙๔.๑๑๘               | ๑๖.๐๐           | ๘.๑๒                 | -๗.๘๘                 | ๗.๖๒                  | ๗.๒๙   | ๗.๒๑   | ลดลง    |
| อ.เมือง จ.หนองคาย        | ๐.๐                  | ๑๕๓.๖๔๘               | ๑๒.๒๐           | ๕.๘๘                 | -๖.๓๒                 | ๕.๔๓                  | ๕.๙๗   | ๕.๖๕   | ลดลง    |
| อ.เมือง จ.นครพนม         | ๐.๒                  | ๑๓๐.๙๖๑               | ๑๒.๐๐           | ๕.๒๑                 | -๖.๗๙                 | ๕.๑๒                  | ๕.๐๓   | ๕.๙๑   | ลดลง    |
| อ.เมือง จ.มุกดาหาร       | ๐.๔                  | ๑๒๔.๒๑๙               | ๑๒.๕๐           | ๔.๙๙                 | -๗.๕๑                 | ๔.๘๗                  | ๔.๗๖   | ๔.๖๕   | ลดลง    |
| อ.โขงเจียม จ.อุบลราชธานี | ๑.๗                  | ๘๙.๐๓๐                | ๑๔.๕๐           | ๖.๔๒                 | -๘.๐๘                 | ๖.๔๐                  | ๖.๓๑   | ๖.๑๙   | ลดลง    |

**๖. สถานการณ์เตือนภัย Early Warning ณ วันที่ ๘ พฤศจิกายน ๒๕๖๐ (ที่มา: สำนักวิจัย พัฒนาและอุทกวิทยา กรมทรัพยากรน้ำ)**

[เวลา ๑๕.๐๐ น.(เมื่อวาน) - ๐๘.๐๐ น. (วันนี้)]

| การแจ้งเตือน             | สถานี  | การแจ้งเตือน   |
|--------------------------|--|--|
| เตือนสีแดง (อพยพ)        | -  | -  |
| เตือนสีเหลือง (เตือนภัย) | บ้านชะรัด ต.ชะรัด อ.งทรา จ.พัทลุง<br>บ้านยุบหวาย ต.แสงอรุณ อ.ทับสะแก จ.ประจวบคีรีขันธ์<br>บ้านน้ำตกสาย ๑ ต.ห้วยยาง อ.ทับสะแก จ.ประจวบคีรีขันธ์<br>บ้านสวนส้ม ต.เขาล้าน อ.ทับสะแก จ.ประจวบคีรีขันธ์ | ปริมาณฝนสะสม ๑๒ ชั่วโมง ๑๑๗.๐ มิลลิเมตร<br>ปริมาณฝนสะสม ๑๒ ชั่วโมง ๙๙.๐ มิลลิเมตร<br>ปริมาณฝนสะสม ๑๒ ชั่วโมง ๙๘.๕ มิลลิเมตร<br>ปริมาณฝนสะสม ๑๒ ชั่วโมง ๑๑๘.๐ มิลลิเมตร |
| เตือนสีเขียว (เฝ้าระวัง) | บ้านในปง ต.อ่าวตง อ.วังวิเศษ จ.ตรัง  | ปริมาณฝนสะสม ๑๒ ชั่วโมง ๙๙.๕ มิลลิเมตร   |

**๗. สถานการณ์ธรณีพิบัติ ณ วันที่ ๗ พฤศจิกายน ๒๕๖๐ (ที่มา : กรมทรัพยากรธรณี)**

ไม่มีสถานการณ์ธรณีพิบัติ

**๘. เหตุการณ์วิกฤตน้ำปัจจุบัน ณ วันที่ ๘ พฤศจิกายน ๒๕๖๐** [เวลา ๑๕.๐๐ น.(เมื่อวาน) - ๐๘.๐๐ น. (วันนี้)]  
ไม่มีเหตุการณ์วิกฤตน้ำ

**๙. สถานการณ์อุทกภัย ณ วันที่ ๘ พฤศจิกายน ๒๕๖๐** (ที่มา :กรมป้องกันและบรรเทาสาธารณภัย)

สถานการณ์อุทกภัย จากอิทธิพลของพายุดีเปรสชัน การระบายน้ำจากเขื่อนเจ้าพระยา และเขื่อนอุบลรัตน์ ตั้งแต่วันที่ ๑๐ ต.ค. - ๘ พ.ย. ๖๐ ในพื้นที่ ๒๓ จังหวัด (จ.เชียงใหม่ เลย กำแพงเพชร ตาก สุโขทัย พิจิตร นครสวรรค์ อุทัยธานี สิงห์บุรี ลพบุรี อ่างทอง พระนครศรีอยุธยา ปทุมธานี ชัยนาท เพชรบูรณ์ สุพรรณบุรี หนองบัวลำภู ขอนแก่น มหาสารคาม กาฬสินธุ์ ร้อยเอ็ด อุบลราชธานี และสุราษฎร์ธานี) ๗๙ อำเภอ ๔๘๒ ตำบล ๒,๘๒๕ หมู่บ้าน ๓๘ ชุมชน ประชาชนได้รับผลกระทบ ๑๒๖,๓๙๐ครัวเรือน ๓๒๗,๔๒๐ คน ผู้เสียชีวิต ๑๘ ราย ปัจจุบันคลี่คลายแล้ว ๑๑ จังหวัด (จ.กำแพงเพชร เลย เพชรบูรณ์ สุราษฎร์ธานี เชียงใหม่ ตาก อุบลราชธานี อุทัยธานี สุโขทัย ลพบุรี ชัยนาท) **ยังคงมีสถานการณ์ ๑๒ จังหวัด** (จ.พิจิตร นครสวรรค์ สิงห์บุรี อ่างทอง พระนครศรีอยุธยา ปทุมธานี สุพรรณบุรี หนองบัวลำภู ขอนแก่น มหาสารคาม กาฬสินธุ์ ร้อยเอ็ด) ๔๖ อำเภอ ๓๒๗ ตำบล ๑,๗๘๗ หมู่บ้าน ๙๓,๐๖๑ ครัวเรือน ๒๔๔,๔๙๕ คน อพยพ ๔๗ ครัวเรือน(จ.มหาสารคาม)

**๑๐. การคาดหมายลักษณะอากาศ ๗ วันข้างหน้า** (ระหว่างวันที่ ๗ - ๑๓ พฤศจิกายน ๒๕๖๐)

ในช่วงวันที่ ๘-๑๓ พ.ย. ประเทศไทยตอนบนมีอากาศอุ่นขึ้น กับมีหมอกในตอนเช้า และอุณหภูมิสูงขึ้น ๒-๔ องศาเซลเซียส สำหรับภาคใต้มีฝนตกต่อเนื่อง และในช่วงวันที่๗-๘ พ.ย. มีฝนตกหนักถึงหนักมากบางแห่ง และคลื่นลมบริเวณอ่าวไทยและอันดามันมีคลื่นสูง ๒-๓ เมตรตลอดช่วง

**ข้อควรระวัง** ในช่วงวันที่ ๗ -๘ พ.ย. ประชาชนบริเวณภาคใต้ ขอให้ระวังอันตรายจากลมแรง ฝนตกหนักถึงหนักมาก และฝนตกสะสมที่อาจทำให้เกิดน้ำท่วมฉับพลัน น้ำป่าไหลหลากไว้ด้วย ส่วนชาวเรือบริเวณอ่าวไทยและอันดามันควรเดินเรือด้วยความระมัดระวังและเรือเล็กบริเวณอ่าวไทยควรงดออกจากฝั่ง และประชาชนบริเวณชายฝั่งให้ระวังอันตรายจากคลื่นซัดฝั่งในระยะนี้

**ลักษณะสำคัญทางอุตุนิยมวิทยา** ในช่วงวันที่ ๘-๑๓ พ.ย. บริเวณความกดอากาศสูงที่ปกคลุมประเทศไทยตอนบนเริ่มมีกำลังอ่อนลง ประกอบกับมรสุมตะวันออกเฉียงเหนือที่พัดปกคลุมประเทศไทยเริ่มมีกำลังอ่อนลง ทำให้มีอุณหภูมิสูงขึ้น แต่ยังคงมีอากาศเย็นกับมีหมอกในตอนเช้า ในขณะที่พายุดีเปรสชันปกคลุมบริเวณอ่าวไทยตอนกลางมีแนวโน้มเคลื่อนขึ้นบริเวณจังหวัดสุราษฎร์ธานีในวันที่ ๗ พ.ย. แล้วจะอ่อนกำลังลงเป็นหย่อมความกดอากาศต่ำ และจะเคลื่อนตัวลงสู่ทะเลอันดามัน ลักษณะเช่นนี้ทำให้ ภาคใต้อย่างคงมีฝนตกชุกหนาแน่น กับมีฝนตกหนักถึงหนักมากหลายพื้นที่โดยเฉพาะในช่วงวันที่ ๗-๘ พ.ย. และคลื่นลมบริเวณอ่าวไทยมีกำลังแรง



## ๑๑. การช่วยเหลือเพื่อบรรเทาสถานการณ์อุทกภัย (กรมทรัพยากรน้ำ)

สรุปการสูบน้ำ และบริการน้ำดื่ม เพื่อช่วยเหลือสถานการณ์อุทกภัยตั้งแต่ ๑ พฤษภาคม – ๗ พฤศจิกายน พ.ศ. ๒๕๖๐

| หน่วยงาน | จังหวัด         | ปริมาณสูบน้ำ<br>(ลบ.ม.) | ปริมาณแจกจ่ายน้ำ<br>(ลิตร) | ประโยชน์ที่ได้รับ |         |         |
|----------|-----------------|-------------------------|----------------------------|-------------------|---------|---------|
|          |                 |                         |                            | อุปโภค-บริโภค     |         |         |
|          |                 |                         |                            | ครัวเรือน         | ประชากร | พื้นที่ |
| ภาค ๑    | ลำปาง           | -                       | ๕๖,๖๙๕                     | -                 | -       | -       |
|          | กำแพงเพชร       | ๑๗๐,๔๐๐                 | ๓๙,๗๘๘                     | ๗,๑๓๗             | ๑๗,๙๑๐  | -       |
|          | เชียงราย        | -                       | ๔๗,๙๔๖                     | -                 | -       | -       |
|          | แม่ฮ่องสอน      | -                       | ๓๗,๐๑๗                     | -                 | -       | -       |
|          | เชียงใหม่       | -                       | ๓๐,๑๙๙                     | -                 | -       | -       |
| ภาค ๒    | นครสวรรค์       | ๖,๕๓๗,๔๘๐               | -                          | ๕,๔๗๖             | ๑๔,๘๐๐  | ๒๒,๔๒๐  |
|          | อุทัยธานี       | ๑,๑๗๙,๓๖๐               | -                          | ๓๕๐               | ๑,๔๐๐   | ๓,๒๐๐   |
|          | สมุทรปราการ     | ๔,๒๐๘,๗๖๐               | -                          | -                 | ๒๓,๙๙๐  | -       |
|          | สระบุรี         | ๒,๖๒๔,๔๐๐               | -                          | ๓,๕๕๙             | ๑๓,๘๙๐  | ๓,๐๐๐   |
|          | พระนครศรีอยุธยา | ๕๗๐,๒๔๐                 | -                          | -                 | ๑๐,๙๙๐  | ๒๕      |
|          | สิงห์บุรี       | ๒,๐๕๐,๕๖๐               | -                          | ๑,๐๐๐             | ๔,๓๒๐   | ๑๓๐     |
| ภาค ๓    | อุดรธานี        | ๑,๒๑๑,๓๗๒               | -                          | ๓,๘๘๓             | ๑๒,๑๒๖  | -       |
| ภาค ๔    | กาฬสินธุ์       | ๑๓๒,๐๐๐                 | -                          | ๑,๒๐๔             | ๖,๐๒๐   | -       |
|          | ขอนแก่น         | ๗,๘๘๘,๖๔๐               | -                          | ๒,๘๗๖             | ๑๑,๙๒๖  | -       |
|          | มหาสารคาม       | ๑,๔๙๗,๖๐๐               | -                          | ๑,๑๒๓             | ๔,๕๒๒   | ๗๐๗     |
| ภาค ๕    | นครราชสีมา      | ๖๙๔,๐๐๐                 | -                          | ๒,๓๕๖             | ๙,๒๒๔   | -       |
| ภาค ๖    | สระแก้ว         | ๑,๒๘๔,๘๐๐               | -                          | ๑๒,๐๐๐            | ๔๘,๐๐๐  | -       |
|          | ปราจีนบุรี      | ๑,๓๒๔,๖๐๐               | -                          | ๑,๐๐๙             | ๓,๑๓๙   | ๑๐,๗๘๗  |
| ภาค ๗    | สุพรรณบุรี      | ๒,๗๑๐,๒๖๐               | -                          | ๑,๙๘๐             | ๖,๕๗๐   | ๒๐,๗๐๐  |
|          | ราชบุรี         | ๒,๔๗๒,๓๐๐               | -                          | ๒,๖๕๘             | ๙,๐๐๕   | ๔,๖๑๕   |
| ภาค ๘    | สงขลา           | ๗๖,๑๔๐                  | -                          | ๒,๙๘๐             | ๘,๙๔๐   | -       |
| ภาค ๙    | สุโขทัย         | ๑๕๓,๐๐๐                 | -                          | -                 | ๓,๐๙๐   | ๑,๒๐๐   |
|          | อุตรดิตถ์       | -                       | ๖๗๑,๕๘๕                    | ๓,๗๔๗             | ๑๔,๘๘๐  | -       |
|          | พิษณุโลก        | ๖๔,๕๐๐                  | ๔๒๖,๐๐๐                    | -                 | ๙๙๐     | ๑,๘๐๐   |
|          |                 | ๓๖,๘๕๐,๔๑๒              | ๑,๓๐๙,๒๓๐                  | ๕๓,๓๓๘            | ๒๒๕,๗๓๒ | ๖๘,๕๘๔  |

จึงเรียนมาเพื่อโปรดทราบ

นายวรศาสน์ อภัยพงษ์  
อธิบดีกรมทรัพยากรน้ำ